

Abb. 3 Eine bayesianische Hypothese zur Phylogenie der Gattung *Aschersonia*, basierend auf Sequenzdaten des LSU-Genes.

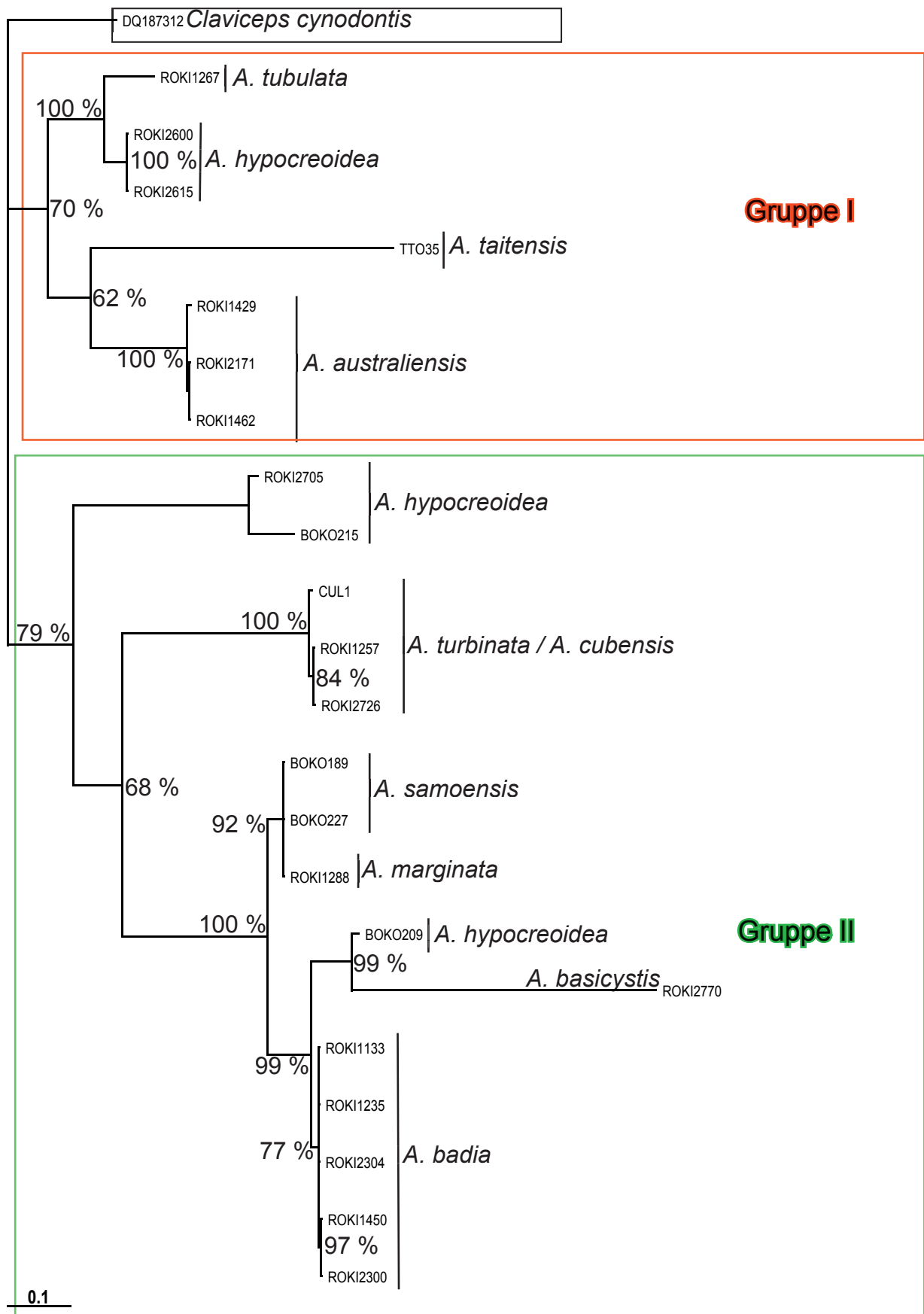


Abb. 3: Eine bayesianische Hypothese zur Phylogenie der *Aschersonia* spp. basierend auf Sequenzdaten der ITS. Der Baum ist mit *C. cynodontis* gewurzelt.

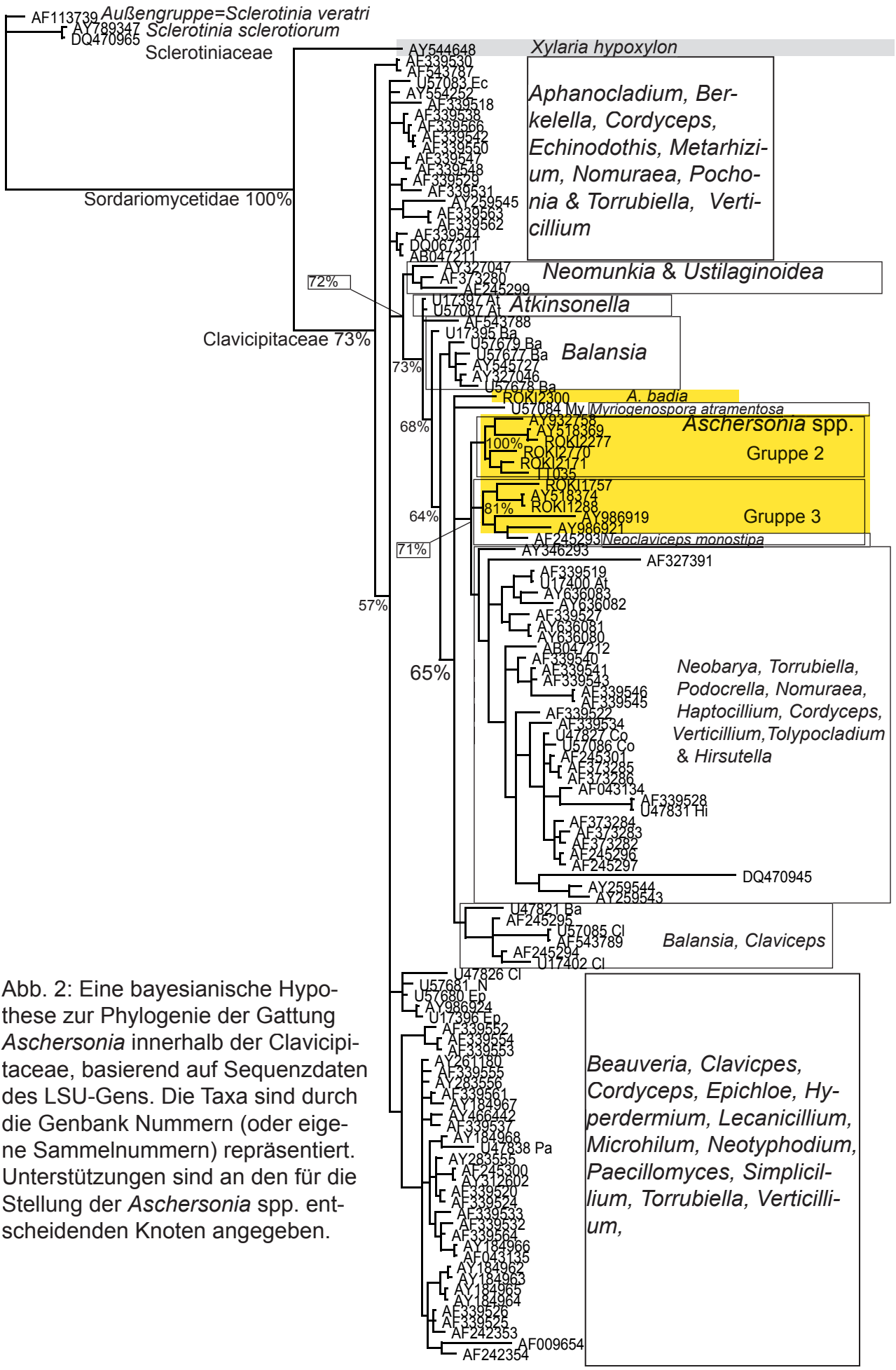


Abb. 2: Eine bayesianische Hypothese zur Phylogenie der Gattung *Aschersonia* innerhalb der Clavicipitaceae, basierend auf Sequenzdaten des LSU-Gens. Die Taxa sind durch die Genbank Nummern (oder eigene Sammelnummern) repräsentiert. Unterstützungen sind an den für die Stellung der *Aschersonia* spp. entscheidenden Knoten angegeben.