

(Hörlin)
Hugueis
und
Wahlungen Sabinus
in
Frankfurt a. M.
1780.

Ffm W

865

BIBLIOTHECÆ PUBLICÆ
MCENOFRANCOFURTANÆ
LEGAVIT
ERNESTUS FRIDERICUS CAROLUS PREHN.
MDCCCXXXIV.

Verzeichniß

eines wohl nicht zahlreichen, jedoch mit vieler
Geschmack, und guter Wahl, seit geraumen
Jahren gesammelten

Mahlereyen Cabinets.

Von

berühmten Deutschen, Italiänischen, und
Niederländischen Meistern,

welche von denen Erben des sel. Herrn Eigenthü-
mers, allhier in Franckfurt am Mayn, auf der
Bockenheimer-Gasse hinter dem Kaisers-Brunnen
befindlichen kleinen Gäßgen im Ströckleinischen Gärt-
gen Littra E. No 136. Montags Vormittags um halb
9. Uhr, den 2. Octob. a. c öffentlich an den Meist-
bietenden für baare Bezahlung im 24. fl. Fuß
überlassen werden sollen.

So aber allenfalls der Herbst auf diesen Tag allhier
bestimmt werden sollte, so wird nicht ermangelt
werden, den anderwärts hierzu gewählten Tag,
durch das hiesige Nachrichten-Blatt
anzuzeigen.

Besagte schöne kleine Sammlung stehet wie be-
reits gemeldet, auf der Bockenheimer-Gasse in dem
angezeigten Garten, in jeziger Messe Sonntags
Nachmittags von 2. bis 5. Uhr zu besehen, und
die Catalogen davon sind auf der kleinen
Eschenheimer-Gasse Littra D. No. 127.
gratis zu erhalten.

Sämmtliche Gemählde sind besonders gut
conservirt, und mit schönen Rahmen versehen,
aber ohne Rahmen nach dem Französischen
Fußmaas gemessen worden.

Franckfurt am Mayn 1780.

Gedruckt mit Dieblichen Schriften.

Stöckleinischer Auction.

Art. 7
695

Handwritten text at the top of the left page, including the word "Bibliothek" and other illegible characters.

Handwritten text in the middle of the left page, appearing as bleed-through from the reverse side.

**Stadtbibliothek
Frankfurt am Main**

Handwritten text at the bottom of the left page, including the date "1780" and other illegible characters.

4 1/2



Ein Bildnis einer Bauern-Gesellschaft, welche sich mit Musik belustiget, von Lamprechts 1. Schuh 1½. Zoll hoch 1. Schuh breit.

Verzeichniß

von

Gemälden.

Nris 1. Eine Bauern-Gesellschaft, welche sich mit Musik belustiget, von Lamprechts 1. Schuh 1½. Zoll hoch 1. Schuh breit.

2. Das Gegenbild hierzu, eine dergleichen Gesellschaft, welche sich mit Eßen und Trinken beschäftigt, von nehmlichen Meister und Maas.

3. Ein schönes Seestück von Backhuysen 11½ Zoll hoch 1. Schuh und 1. Schuh 2½ Zoll breit.

A 2

V 4. Der

4. Der Compagnon zu obigen von nehmlicher Hand und Größe.

5. Eine Niederländische Bauern-Kermis mit vielen schön gezeichnet, und croupirten Figuren im Geschmack des Hölten Breughells, 1. Schuh $7\frac{1}{2}$ Zoll hoch und 2. Schuh 1. Zoll breit.

6. Ein sehr gutes Nachstück mit wohl ausgeführten, und schön erleuchteten Figuren, eine Räuber-Bande, welche ihren Raub theilet, vorstellend, von I. G. Trautmann; 1. Schuh 2. Zoll hoch, und 1. Schuh 8. Zoll breit.

7. Ein Mannes Bildniß, mit einem kurzen Bart, und auf dem Kopf mit einer Pohlischen Mütze, von Eberlein, 8. Zoll hoch 7. Zoll breit.

8. Zum Compagnon ein dergleichen alter Kopf von nehmlicher Hand und Maas.

9. Eine felsigte Gegend angenehm und glühend mit vielen Fleiß ausgeführt, von Madame Wagner, Schwester des berühmten Dietericy, 8. Zoll hoch und 10. Zoll breit.

10. Das

/ 11 1/2

11 1/2

arrestiert

/ 1:4

/ 13:—

13

U 10

10. Das Gegenbild hierzu, eine dergleichen
schöne Landschaft, von nehmlicher Hand
und Maas.

11. Ein schön und besonders Meisterhaftes
Pferdstück von C. V. Essen, 1. Schuh
4. Zoll hoch und 1. Schuh 6. Zoll breit.

12. Der Compagnon zu obigen ein derglei-
chen gutes Pferdstück von nehmlichen
Meister und Maas.

13. Ein alter Mann mit einem grauen Barte,
welcher sich auf einen Stock stützet, flei-
sig und schön ausgearbeitet von Eber-
lein, 1. Schuh 1. Zoll hoch und 10 $\frac{1}{2}$
Zoll breit.

14. Das Gegenbild hierzu, ein dergleichen
alter Mann, mit einem Tabacks-Pfeif-
gen und einer Bier-Kanne, von nehm-
lichem Meister und Maas.

15. Eine Nymphen-Gesellschaft, in einer
Landschaft mit Ruinen fleißig und fein
ausgeführt von Wydenhoef, 1. Schuh
4. Zoll hoch und 1. Schuh 8. Zoll
breit.

16. Eine sehr schöne Landschaft von Schüs,
9 $\frac{1}{2}$ Zoll hoch und 1. Schuh 1. Zoll breit.

17. Der Compagnon hierzu, eine fürtreffliche Landschaft von Madame Wagnern, so schön wie Dietrich von nehmlichem Maas.

18. Ein fürtrefflich schön ausgearbeiteteres Stück mit spielenden Kindern von Zick 10 $\frac{1}{2}$ Zoll hoch und 1. Schuh 1. Zoll breit.

19. Das Gegenbild hierzu, mit dergleichen spielenden Kindern vom nehmlichem Meister und Maas.

20. Eine Niederländische See- Gegend mit vielen schönen Figuren, und Pferden, von H. D. Meyer, 2. Schuh 4. Zoll hoch, 3. Schuh 4. Zoll breit.

21. Eine alte Frau meisterhafte ausgeführt vom Paul Rembrandt, 1. Schuh 2 $\frac{1}{2}$ Zoll hoch und 11. Zoll breit.

22. Der Compagnon hierzu ein alter Türcke in seinem Ornat von Dietrich, von nehmlichem Maas.

23. Eine feck gemahlte Landschaft von einer bergigten Gegend, aus der Schule vom Beuch, 1. Schuh 9. Zoll hoch, 1. Schuh 1 $\frac{1}{2}$ Zoll breit.

24. Das

arrestiert

18:—

35 $\frac{1}{4}$

4:—

22.4

24. Das Gegenbild hierzu eine dergleichen
Landschaft, von nehmlicher Hand und
Maas.

25. Die drey Gratien von einem derer besten
Schüler des berühmten P. P. Rubens, } 16 1/2
1. Schuh 2. Zoll hoch 10. Zoll breit.

26. Ein Stück mit Tannenhirschen, von
Melchior Roos 1701. bezeichnet, 2.
Schuh 8. Zoll hoch und 3. Schuh 1 1/2
Zoll breit. } 4 1/2

27. Eine Bären-Hatz als Gegenbild zu obigen
von nehmlichen Meister und Maas.

28. Ein sùrtrefflich ausgeführter Mondschein,
in einer See-Gegend, von van der
Nèer, 1. Schuh 3. Zoll hoch und 1.
Schuh 9. Zoll breit. } 2.5: -

29. Ein im Rembrandischen Geschmack schön
und gliend ausgeführter Türken-Kopf
vom Trautmann, 8. Zoll hoch 6. Zoll
breit. } 1.5: -

30. Zum Gegenbildgen ein dergleichen Türcki-
scher Mannskopf in halber Rüstung von
nehmlichen Meister und Maas.

31. Eine kleine aber sùrtrefflich meisterhaft und
schön gemahlde Landschaft, von Diere-
ricy 6 1/2. Zoll hoch und 8 1/2. Zoll breit. } 7 1/4

32. Das Gegenbildgen schön darzu à compag-
nirt, vom jungen Thiele nehmlicher
Größe.

33. Ein Nachstück von einer Niederländischen
See-Gegend, so schön wie van der
Néer, von der besten Zeit der Madame
Wagnern 10 $\frac{1}{2}$. Zoll hoch 1. Schuh
2. Zoll breit.

34. Das Gegenbild hierzu ein Tag-Stück,
eine dergleichen See-Gegend vorstel-
lend, von nehmlicher Güte, Hand und
Maas.

35. Ein schön Bauernstückgen von Molenaer
7. Zoll hoch 5 $\frac{1}{2}$. Zoll breit.

36. Der Compagnon hierzu, ein dergleichen
Bauernstückgen von einem andern Nie-
derländischen Meister, nehmliche Größe.

37. Von Wynands bester Zeit eine fürtref-
liche Landschaft mit sehr schönen Figu-
ren von van der Velde staffirt, 1.
Schuh 1. Zoll hoch, 1. Schuh 4 $\frac{1}{2}$.
Zoll breit.

38. Das Gegenbild hierzu eben so reich und
schön ausgeführt von nehmlichen Meister
und Größe.

- 39. Das Bildniß des Thomas Morus nach Vliet, 9. Zoll hoch 7. Zoll breit. } 2 1/2
- 40. Der Compagnon hierzu ein dergleichen altes Bildniß von Koch, nehmliches Maas.
- 41. Eine kleine artige Landschaft von Hochecker, 7. Zoll hoch 8. Zoll breit. } 5
- 42. Das Gegenbildgen hierzu von nemlichen Meister und Gröse.
- 43. Eine Bauren-Gesellschaft von Lamprechts, 1. Schuh 9. Zoll hoch 1. Schuh 6 1/2. Zoll breit. } 5
- 44. Der Compagnon hierzu von nehmlichen Meister und Maas.
- 45. Eine sehr schön und warm gemahlte Landschaft mit Ruinen von Madame Wagern, 1. Schuh 1 1/2. Zoll hoch 1. Schuh 5. Zoll breit. } 28
- 46. Das Gegenbild darzu, eben so fleißig und glänzend ausgeführt von nehmlicher Hand und Maas.
- 47. Die Verspottung Christi sehr schön und fleißig ausgeführt, von Franck, 1. Schuh 1 1/2. Zoll hoch 11. Zoll breit. } 31 1/2

48. Eine Abend-Landschaft mit schönen Staf-
fagen von Klengell, 1. Schuh $1\frac{1}{2}$.
Zoll hoch 1. Schuh $6\frac{1}{2}$. Zoll breit.

49. Der Compagnon hierzu eine bergigte
Gegend, von nemlichen Meister und
Maas.

50. Eine Türckische Battaille von Baron von
Löwenstern, 1. Schuh 7. Zoll hoch
und 2. Schuh 2. Zoll breit.

51. Zum Gegenbild ein Reuter-Gefechte;
vom nemlichen Meister und Größe.

52. Ein herrlich ausgeführter Prospect von
einem Theil der Stadt Amsterdam,
von der berühmten Meisterhand des
Bergheijden ~~Stichtels~~, 1. Schuh 3. Zoll hoch 1.
Schuh 9. Zoll breit.

53. Eine alte Frau mit einem etwas erwachse-
nen Mädchen, und einem Spinnrocken
bey sich, von einem derer berühmtesten
Italiänischen Meistern, 2. Schuh 7.
Zoll hoch 2. Schuh und 1. Zoll breit.

54. Das Gegenbild dazu ein dergleichen altes
Weib mit einem kleinen Kind wel-
ches Kirschen speiset, eben so schön und
meisterhaft von nemlicher Hand und
Größe.

55. Eine

55. Eine angenehme Landschaft, freundlich
und fleißig ausgeführt von Madame
Wagnern, 11. Zoll hoch 1. Schuh 1.
Zoll breit.

56. Das Gegenbild hierzu eine dergleichen
schöne Landschaft, von nehmlicher Hand
und Maas.

57. Ein Nachstückgen von Trautmann, 5.
Zoll hoch $4\frac{1}{2}$. Zoll breit.

58. Der Compagnon hierzu von nehmlichen
Meister und Größe.

59. Eine flache Landschaft fleißig und schön aus-
gearbeitet, von Madame Wagnern,
 $7\frac{1}{2}$. Zoll hoch 11. Zoll breit.

60. Das Gegenbild hierzu von nehmlicher
Hand und Maas.

61. Ein klein Bauernstückgen, 7. Zoll hoch
 $9\frac{1}{2}$. Zoll breit.

62. Der Compagnon hierzu von nehmlichen
Maas.

63. Ein Ungewitter und Sturm zur See
von Winterstein, 1. Schuh 3. Zoll
hoch und 1. Schuh 8. Zoll breit.

64. Das Gegenbild hierzu ein dergleichen Sees-
Sturm von nehmlichen Meister und
Maas.

65. Ein

30:-

4:-

44 $\frac{1}{4}$

3 $\frac{1}{2}$

16:-

- 7:30 } 65. Ein Philosoph mit einer Sand-Uhr in
der Hand von Lippoldt, 2. Schuh 7.
Zoll hoch und 2. Schuh 3. Zoll breit.
- 117 3/4 } 66. Eine in Migniaturn sehr fleißig gemahlte
Landschafft von Madame Wagnern,
5 1/2. Zoll hoch, 7 1/2. Zoll breit.
67. Das Gegenbildgen hierzu, nehmliche Ar-
beit, von ditto Hand und Maas.
27. - } 68. Ein in Dresdener Porcellain mit
Schmeltz-Farben gemahltes Bauernstück
in einer schön pouffirten und zierlich-
vergoldeten Rahme, ebenfalls von Dres-
dener Porcellain, 8 1/2. Zoll hoch 7.
Zoll breit.
69. Der Compagnon hierzu eben so schön
wie obiges von nehmlicher Hand und
Maas.
- 116 1/2 } 70. Eine schöne Seefahrt von van der Vel-
de, 11. Zoll hoch 1. Schuh 3. Zoll
breit.
71. Das Gegenbild darzu von nehmlichen
Meister und Maas.

Ferner.

Ein schöner Trumeaux-Spiegel mit einer
fein glantz vergoldeten Rahme, wovon das
untere

untere Glas $2\frac{1}{2}$. Schuh, das oberste aber
2. Schuh hoch ist, und $1\frac{1}{2}$. Schuh breit.

Zwey schöne Consol-Tische mit geschrittenen
fein Glanz vergoldeten Füßen, worauf
die Platten von veritablen Venerianis-
schen, mit Perlenmutter und andern
färbigten Marmor eingelegt sind, besagte
Marmor-Platten sind $2\frac{1}{2}$. Schuh breit,
und $1\frac{1}{2}$. Schuh tief.

Vier Antique Vaases von Franckenthaler
Stein-Erde; $4\frac{1}{2}$. Schuh hoch, samt
denen steinernen Postaments, welche 2.
Schuh 9. Zoll hoch sind.

Zwey dergleichen kleinere durchbrochene ditto,
2. Schuh 2. Zoll hoch, und die steinere-
nen Postamentes darunter, sind 2. Schuh
hoch.



/ 4: Ein Stuhl mit einer Wanne.
/ 4: Ein Stein Tisch in Wasserpart, Luziferus
1573.

unum Glas of. Schuf, das nicht ab
 a. Schuf hat, und ist nicht
 zum hohen Concol-Stein mit
 für einen erhabenen Stein, worauf
 die Platte aus versteinen
 steht, mit Perlmutter und
 feinsten Steinen einget. hat, welche
 die Platte hat of. Schuf hat
 und ist Schuf hat.
 Die Anzahl der von
 dem Stein of. Schuf hat, hat
 dem stein Platte, nicht a.
 Schuf a. Sol hat hat.
 Zwei erhabene Steine dachstein
 a. Schuf a. Sol hat, und die Platte
 der Platte hat a. Schuf
 hat.



The faint, illegible text at the bottom of the page appears to be bleed-through from the reverse side of the leaf.

Bachhuyzen () 3. 4.
Berghuyden (Frans Jansz) 52.
Beuch () 23. 24.
Breughel (Zak) Gynsmab 5.
Ditrich () 22. 31.
Gerlein () 7. 8. 13. 14.
Epen (C v) 11. 12.
Frank () 47.
Hochecker () 41. 42.
Klengel () 48. 49.
Koch () 40.
Lamprecht () 1. 2. 43. 44.
Lippoldt () 65.
Loewenstern (Lauon ara) 50. 51.
Meyer (H D) 20.
Molenar () 35.
Nee (van der) 28.
Membrand (Paul) 21.
Moos (Melchior) 1701 26. 27.
Rubens (P. Plaster) 25.

Schutz () 16.

Thiele (junior) 32.

Strautmänn () 6. 29. 30. 57
58.

Veldt (van der) 37. 38. 70. 71.

Viet () 29.

Wagner (Madamme Zeyher
von Dietrich) 9. 10. 17

32. 34. 45. 46. 55. 56

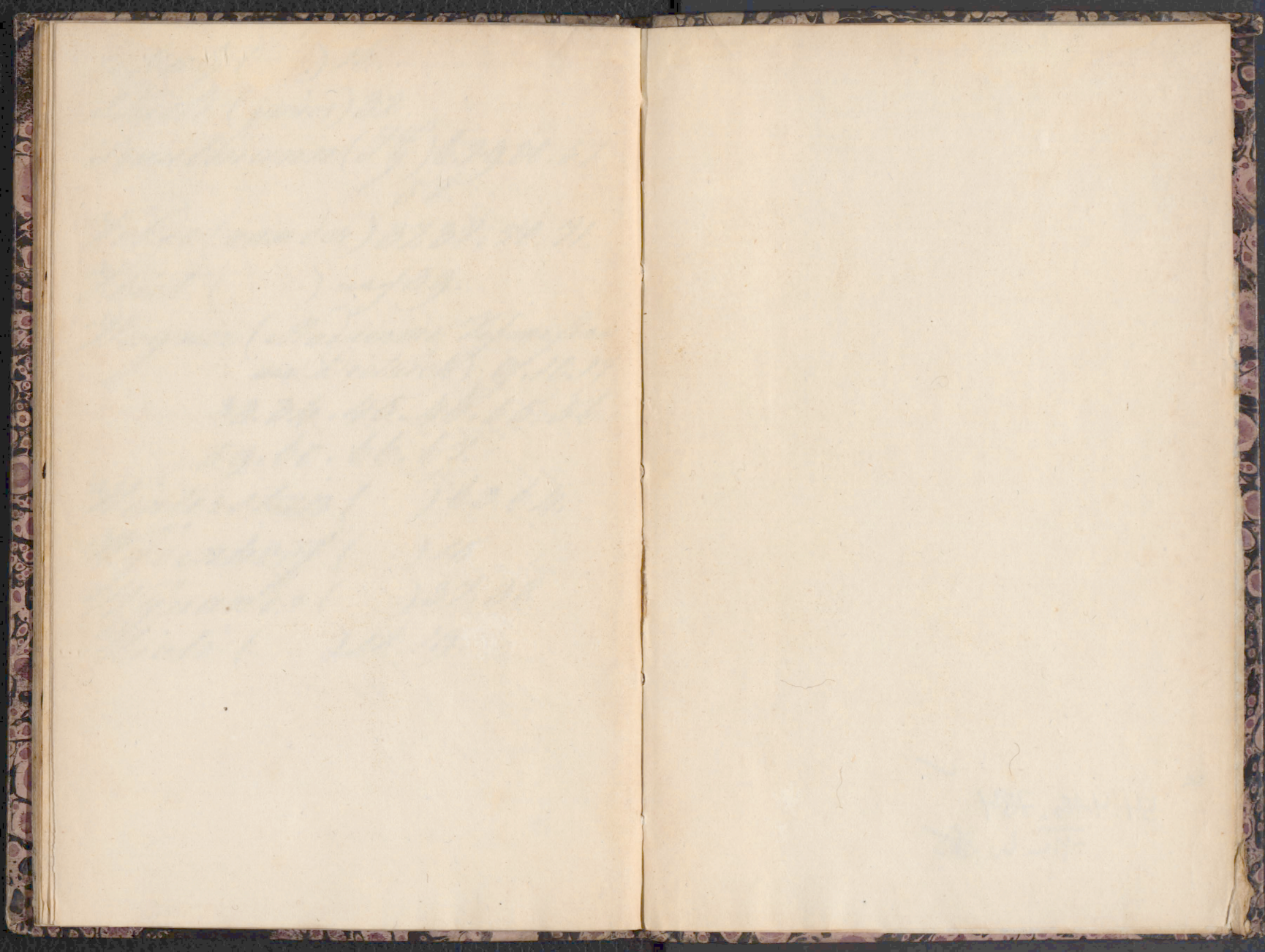
59. 60. 66. 67.

Winterstein () 63. 64.

Wynhoff () 15

Wynands () 37. 38

Zickel () 18. 19.



✓
K 54.416.784
Fm W 865

