

Magazin für  
die  
Opuscula = Sammlung  
in  
Frankfurt a. M.  
1823.

Ffm K

9

835

BIBLIOTHECÆ PUBLICÆ  
MCENOFRANCOFURTANÆ  
LEGAVIT  
ERNESTUS FRIDERICUS CAROLUS PREHN.  
MDCCCXXXIV.

**Verzeichniss**  
einer  
**Gemälde = Sammlung**

aus der  
italienischen, niederländischen und deutschen  
Schule,

bestehend  
in 130 Stück, wobei sich mehrere Originale von  
ausgezeichneten Meistern befinden,

welche  
**Montags den 17. Februar,**  
in Frankfurt a. M.

im Hoffingerischen Saale zwei Treppen hoch, in der  
Döngesgasse, von Morgens 9 bis 12, und Nachmittags  
von 2 bis 4 Uhr, an den Meistbietenden gegen gleich  
baare Zahlung öffentlich versteigert werden.

---

Frankfurt a. M. 1823.

*Stk. 7  
733  
für Herrn Maximilian*

Commissionen übernehmen:

Herr Ausruser Klebinger.

„ Mannberger und

„ Gegenschreiber Kühn.

„ Morgenstern.

„ Prestel.

„ Wimpfen und Goldschmidt.

„ Heyum Beer in Bockenheim.

STADT-BIBLIOTHEK

FRANKFURT am MAIN

Anhaufte Kupf.

f 10 -

f 44 -

f 66 -

f 44 -

f 33 -

f 238 -

wird nicht darunter abzugeben

f 44 -

1. Le Brun, auf Leinwand, die Verspottung Christi. Ohne Rahme.
2. Ferd. Bohl, auf Holz, Sardanapæl mit seinen Weibern. Goldene Rahme.
3. Dirk van Bergen, auf Leinwand, ein zierliches Viehstück mit einer Landschaft. G. Rahme signirt.
4. Von demselben. Gegenstück zu dem Vorhergehenden.
5. Caspar Bremm, auf Leinwand, Christus auf dem Dehlberg betend. G. R.
6. Cima da Connegliano, auf Leinwand, die Auferstehung Christi, ein vortreffliches Original-Gemälde dieses berühmten Schülers von Jean Bellin. G. R.
7. Ludwig Carrache, auf Leinwand, die Beschneidung Christi. G. R.

8. Decker, auf Holz, Vertumnus und Pomona im Geschmack von Lairesse. G. N. signirt.
9. A. Le Duc, auf Holz, ein vortrefflich gemaltes Conversations-Stück, von dem Meister unzeichnet. G. N.
10. Albrecht Dürer, auf Holz, die Tochter des Hauptmanns von Capernaum wie sie Christus gesund macht, sehr fleißig ausgeführt, und mit dem Monogramme des Meisters versehen.
11. A. van Everdingen, auf Leinwand, eine wilde Landschaft mit heranziehendem Gewitter. Hölzerne Rahme. Unterzeichnet.
12. A. van Everdingen, Gegenstück zum Vorhergehenden.
13. Adam Elzheimer, auf Marmor, Narcissus wie er sich selbst im Wasser sieht. G. N.
14. De la Court, auf Holz, Christus und die Samariterin.
15. H. Holbein, auf Holz, die Mutter Gottes mit dem Jesus Kind, neben derselben die heilige Elisabeth, vortrefflich gemahlt. G. N.
16. Schule von Holbein, auf Holz, das Portrait eines Philosophen. G. N.

22.

165.

88.

66.

66.

110.

33.

165.

33.

17. Von derselben, auf Holz, das Portrait eines Frauenzimmers. G. N.
18. Gerhard Lairesse, auf Leinwand, die Bergpredigt, sehr schön gemahlt. G. N.
19. Lairesse, auf Eisenblech, ein Blumenstück. G. N.
20. Von demselben, Gegenstück.
21. Largillière, auf Kupfer, das Portrait eines alten Mannes. G. N.
22. Israet van Mecheln, auf Holz, sehr schönes und seltenes Original: Gemählde dieses Meisters, die Ankunft eines Bischoffs mit seinen Gefährten.
23. W. van Mieris, auf Kupfer, ein zierliches männliches Portrait mit der Jahrzahl 1705, und dem Namen des Meisters.
24. Bernhard v. Orley, auf Holz, die Geburt Christi, ein äußerst zart gemahltes Bild. Hölzerne Rahme.
25. Porbus, auf Holz, ein schönes männliches Portrait. G. N.
26. Rubens, auf Holz, schöne Skizze von dem in Antwerpen befindlichen größern Bild, wie er und noch ein Kirchen-Vorsteher Brod unter die Armen vertheilt.

33 —

132 —

33 —

33 —

33 —

wird nicht darunter abgegeben / 275 —

33 —

66 —

33 —

165 —

27. Jacob Ruysdael, auf Holz, eine waldigte Landschaft. G. R.
28. Jacob Ruysdael, auf Holz, das innere eines Waldes, mit Monogram. G. R.
29. Julio Romano, oder dessen Schule, auf Holz, die liegende Venus und Amor.
30. Salvator Rosa, auf Leinwand, das Brustbild eines Philosophen.
31. Heinrich Roos, auf Holz, das Portrait seines Sohnes Philipp. G. R.
32. Von demselben, Portrait seines Sohnes Melchior.
33. Rosa de Livoli, auf Leinwand, ein Viehstück. Hölzerne Rahme.
34. Uchterveld, auf Holz, ein Conversationsstück. G. R.
35. Slingeland, auf Holz, verschiedenes Geschirr auf einem Tisch. G. R.
36. Von demselben, das Gegenstück.
37. Cornelius Schutt, Schüler von Rubens, auf Holz, Madonna mit dem Kind.
38. J. G. Schalcken, auf Leinwand, der heilige Petrus, von einer Fackel beleuchtet, und von dem Meister unterzeichnet. G. R.

150 —

275 —

88 —

5 —

8 —

8.

20 —

30 —

33 —

33 —

22.

66 —



33 —

33 —

33.

15 —

99 —

110 —

100 —

100 —

20

60

40 —

39. Solimena, auf Leinwand, die Geburt Christi. G. R.
40. Von demselben, Anbetung der Weisen.
41. Von demselben, auf Leinwand, Madonna mit dem Kinde. G. R.
42. Johann Parcellis, auf Leinwand, ein See-  
stück.
43. De Bries, auf Holz, das innere eines Wal-  
des, goldene Rahme, und Gegenstück zu dem  
J. Ruysdael. No. 27. Signirt. G. R.
44. Von demselben, auf Leinwand, ein Meyerhof,  
in einer waldigen Gegend, die Staffage von Ph.  
Bouwer mann. G. R.
45. Waterloo, auf Holz, das innere eines Wal-  
des durch welchen eine Straße zieht.
46. De Wet, auf Holz, Judith, wie sie das  
Haupt Holofernes, den Obersten der Stadt  
darbringt, ein vortreffliches Gemälde. G. R.
47. Caspar Poussins, Schule, auf Leinwand,  
eine Landschaft.
48. Franz Floris, auf Holz, die Unschuld mit  
einer Taube und einer Schlange.
49. Spagnoletto, auf Leinwand, der heilige  
Hieronimus.

50. Moucheron, auf Leinwand, eine Landschaft.
51. Baich, auf Leinwand, eine Landschaft.
52. Weeninx, auf Leinwand, ein Haas und Feldhühner.
53. Casa Ferrato, auf Leinwand, das Brustbild der heiligen Magdalena.
54. Spanischer Meister, auf Leinwand, eine Schäferin mit der Flöte.
55. Unbekannter Meister, auf Leinwand, das Bild von Raphaels Geliebten.
56. Joseph Voussin, auf Leinwand, ein schönes Architectur-Stück.
57. Liberi, auf Leinwand, das Brustbild der heiligen Magdalena.
58. Niederländischer Meister, auf Holz, eine Familien-Scene.
59. Schule des Carraccio, auf Leinwand, Christus und die Samaritanerin.
60. Rosa de Livoli, auf Leinwand, ein Viehstück.
61. Schule von Guido Reni, auf Leinwand, Kinder die sich an einem Feuer wärmen.
62. Nach Teniers, auf Holz, eine Landschaft mit Figuren.

110 —  
20 —  
120 —  
20 —  
30 —  
30 —  
60 —  
50 —  
40 —  
30 —  
30 —  
20 —  
10 —

44 —

44 .

88 .

22 —

22 —

22 —

55 —

8 —

11 —

11 —

63 ) Carl Breudel, auf Holz, zwei kleine Ba-  
u. } taillen-Stücke, im Geschmack und Geist von  
64.) Bouwermans, sehr delicat gemahlt.

65 ) Unbekannter Meister, auf Holz, zwei kleine  
u. } niederländische Dörfer, mit zierlicher Staffage  
66.) im Geschmack, von Stalbe nd.

67. A. v. der Werf, auf Leinwand, ein in einem  
Blumengarten sitzendes Frauenzimmer, welches  
mit einer alten Frau im Gespräch begriffen,  
zu ihren Füßen mancherlei Blumen. Unter:  
zeichnet.

68. Breughel, auf Leinwand, eine Kirchweihe.

69 ) P. v. Loewenberg, auf Leinwand, zwei  
u. } schöne Pferdestücke.

70.)

71. Trautmann, auf Kupfer, zwei Bauern-Ge:  
sellschaften.

72. Palamedes, auf Holz, ein großes Conver:  
sations-Stück, wo sich mehrere Damen und  
Herrn mit Gespräch und Tanz belustigen.

73. Flegel, auf Kupfer, ein Blumen-Stück.

74. P. Brill, auf Holz, eine kleine Landschaft.

75. Eine Copie auf Leinwand, nach Heinrich Roos.

79. Van Schlichten, auf Holz, eine schlafende Venus, die Rückseite zeigend. Vor ihr liegt Amor, der sich mit einer Taube beschäftigt.
77. Jean Niel, auf Leinwand, ein öffentlicher Platz in Neapel mit vielen Figuren und spielenden Lazaronis.
78. Andreas del Carto, auf Holz, eine Grablegung Christi.
79. Jean Bellin, auf Leinwand, die Mutter Gottes mit dem Kinde, zur Seite St. Petrus und St. Paulus, vor ihr kniende Figuren.
80. Santa Croce, auf Holz, die Krönung der heiligen Mutter Gottes.
81. Marcus Basaiti, Zeitgenosse von Johann Bellini, auf Holz, eine Grablegung Christi.
82. Gerhard Dow, auf Holz, ein Lautenspieler.
83. Guercino, auf Leinwand, eine heilige Familie.
84. A. v. Everdingen, auf Leinwand, eine Gebirgs-Landschaft.
85. Schule von Van Dyk, auf Leinwand, Brustbild eines Ritters.
86. Liberi, auf Leinwand, die Eitelkeit.

55 —

66 —

298 —

238 —

238 —

238 —

77 —

150 —

88 —

33 —

16.30 —

16.90 —

13 —

15 —

6 —

88 —

36 —

10 —

1 —

4 —

8 —

8 —

44 —

36 —

87. Unbekannter Meister auf Leinwand, ein Architektur Stück.
88. Unbekannter Meister, auf Leinwand, der Wallfischfang.
89. Kobel, auf Leinwand, zwei Pferde in einer Landschaft.
90. Hobbema, auf Leinwand, Skizze einer Landschaft.
91. Bivarini, auf Holz, eine Mutter Gottes mit dem Kinde, in einer Landschaft.
92. Bivarini, auf Holz, eine dergleichen kleinere, auf Goldgrund.
93. Bonaventura Peters, auf Holz, ein See Sturm.
94. Unbekannter Meister, auf Holz, Moses wird aus dem Wasser gerettet.
95. Schule von Titian, auf Holz, Portrait eines Nobile.
96. Franz Floris, auf Holz, ein Engel.
97. Von demselben auf Holz, ein Genius.
98. Von demselben auf Holz, Hercules und Omphale.
99. Rosa de Livoli, auf Leinwand, schwimmende Kinder.

100. Crayer, auf Holz, Brustbild des Evangelisten Johannes.
101. Salvator Rosa, auf Leinwand, eine wilde Landschaft mit Bauernhäuser.
102. Joh. Bellin, auf Holz, der heilige Sebastian.
103. Tintoretto, auf Leinwand, Brustbild der heiligen Magdalena.
104. Altd Deutsche Schule, auf Holz, der heilige Hieronimus in der Wüste.
105. Niculandt, auf Holz, eine alte Frau.
- 106 } Unbekannter Meister, auf Holz, zwei Schäferstücke.  
u. }  
107. }
108. Bloemard, auf Leinwand, eine Küche.
- 109 } Ricci, auf Leinwand, zwei große Landschaften mit Staffage.  
u. }  
110. }
111. Carl Lotz, auf Leinwand, zwei Philosophen.
112. Lombardische Schule, auf Leinwand, eine Mutter Gottes.
113. 114 } Unbekannter Meister, auf Leinwand,  
und 115. } drei kleine Landschaften.

4 -

33 -

5 -

12 -

13 -

4 -

2 -

11 -

33 -

4

1

12 -

116. Schule von Titian, auf Leinwand, Hercules, die Schlange als Kind tödtend.
117. Schule von Leonardo, auf Holz, das Jesus Kind und der junge Johannes spielend.
118. Artois, auf Leinwand, eine Landschaft.
119. Castelli, auf Leinwand ein ovales Blumen-Gemälde.
120. Parmegiano, auf Leinwand, die Anbetung der Hirten.
121. a. 130. Verschiedene Meister, 10 Stück diverse Gemälde.
131. Cima da Conegliano, auf Leinwand, eine Mutter Gottes mit dem Kinde zwischen zwei Heiligen.

30 —

22 —

10 —

2 —

ist nicht vorhanden

6 —

298 —

Manan = Waziquij?

van

Rijndam.

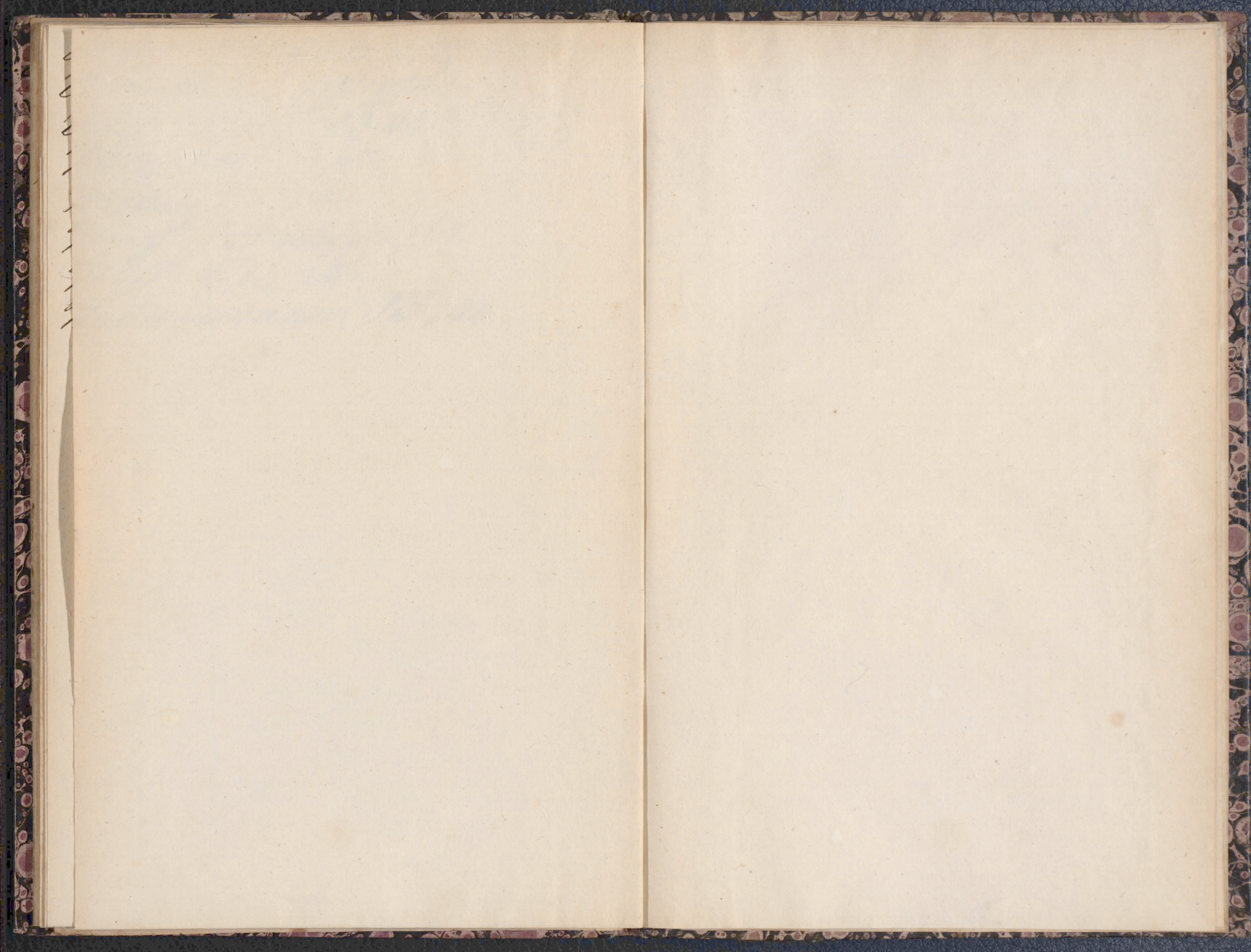


Artois ( ) 118.  
Baich ( ) 51.  
Basaiti (Marius) 81.  
Bellin (Jean) 79. 102.  
Bergen (Dirk van) 3. 4.  
Bloemard ( ) 108.  
Bohl (Gerd) 2.  
Bremm (Caspar) 5.  
Breudel (Carl) 63. 64.  
Breughel ( ) 68.  
Brill (P) 74.  
Brün (Le) 1.  
Carrache (Lud) 7.  
(Pipila) 59.  
Croë (Santa-) 80.  
Castelli ( ) 119.  
Comegliano (Lima da) 6. 131.  
Court (de la) 14.  
Crayer ( ) 100.  
Dcker ( ) 8.  
Douw (Gerhard) 82.  
Duc (Ale) 9.  
Dürer (Alb) 10.  
Dyck (Pipila v.) 85.  
Elzheimer (Adam) 13.  
Everdingen (A van) 11. 12. 84.  
Flegel ( ) 73.

Floris (Francis) 48. 96. 97. 98.  
Guertimo ( ) 85.  
Hobbesma ( ) 90.  
Holbein (H) 15  
(Dijula) 16. 17.  
Hobel ( ) 89.  
Lairepe ( ) 19. 20  
(Gerhard) 18.  
Largelliere ( ) 21.  
Leonardo supra Vinici  
Liberi ( ) 57. 86.  
Loewenberg (P) 69. 70.  
Loth (Harl) 111.  
Merhelen (Israel van) 22.  
Miel (Jean) 77.  
Mieris (W van) 23.  
Moucheron ( ) 50.  
Niculanatt ( ) 105.  
Orley (Bernho v) 24.  
Palamedes supra Stevens  
Pariellis (Johann) 42.  
Parmegiano ( ) 120.  
Peters (Benaventura) 93.  
Poupin (Casper) 47  
(Joseph) 56.  
Probus ( ) 25.  
Preni (Dijula nun Guido) 61

Picci ( ) 109. 110.  
Robusti (quasi Tintoretto) 103.  
Romano (Julio) 29.  
Roos (H) 31. 32.  
(unf) 75.  
Rosa (di Sivoli) 62. 33. 60. 99.  
(Salvator) 101.  
Rubens ( ) 26.  
Ruydael (Jacob) 27. 28.  
Salvi (quasi Sapa-Peratto) 53  
Santa-Croce supra Croce  
Sapa-Peratto supra Salvi  
Sarto (Andree del) 78.  
Schalken (J G) 38.  
Schlichter (van) 76.  
Schutt (Cornelius) 37.  
Slingeland ( ) 35. 36.  
Solimena ( ) 39. 40. 41.  
Spagnioletto ( ) 49.  
Stalbert (Guzman) 65. 66.  
Stevens (quasi Palamedes) 72.  
Teniers (unf) 62.  
Tintoretto supra Robusti  
Titian (Dijula) 95. 116.  
Trautmann ( ) 71.  
Uchteveld ( ) 34.

Vinti (Leonardo da) 117.  
Vivarini ( ) 91. 92.  
Vries (de) 43. 44.  
Waterloot 45.  
Weenix ( ) 52.  
Weyff (A van der) 67.  
Wet (de) 46.  
Wouwermann (Ph) 44.



✓  
54.416.415 ✓  
Fin K 91835

