

**Ludwig IX. der Heilige – eine Zäsur für die  
monumentale französische Königsdarstellung.  
Bildkonzepte der Zeit Philipps IV.**

Inauguraldissertation  
zur Erlangung des akademischen Grades  
eines Doktors der Philosophie (Dr. phil.)  
im Fachbereich Sprach- und Kulturwissenschaften  
der Johann Wolfgang Goethe-Universität, Frankfurt am Main

Band 2 von 2

vorgelegt von  
Tanja Praske  
aus Rheda-Wiedenbrück

2006  
(Einreichungsjahr)

2015  
(Erscheinungsjahr)

- 
1. Gutachter: Prof. Dr. Martin Büchsel
  2. Gutachter: Prof. Dr. Christian Freigang

# Inhalt

Katalog	3
Abbildungsverzeichnis	99
Abbildungsnachweis	106

**Abb. 1 a-f: Ludwig IX. Mainneville, Pfarrkirche Saint-Pierre, ehem. Schloßkapelle.**



**a**



**b**



**c**



d



e



f



Abb. 2: Ludwig IX. Fensterbild mit der Darstellung der Wunder. Saint-Denis, ehem. Kapelle Saint-Louis. Zeichnung, Montfaucon, 1730.

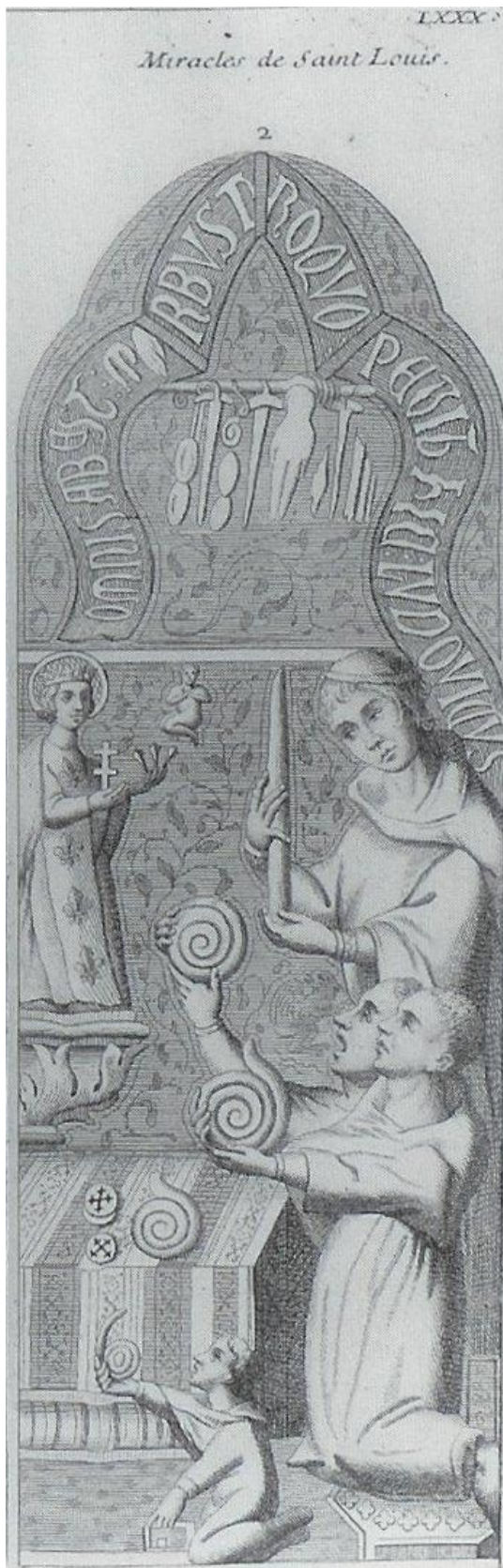


Abb. 3: Grabmal Ludwigs IX. Saint-Denis. Stundenbuch der Jeanne d'Evreux, 1325-1328. New York, Metropolitan Museum of Art, The Cloisters, Acc. 1954.54.1.2, fol. 102v. [Ausschnitt]



**Abb. 4 a, b: Ludwig IX. Senlis, Kathedrale.**



**a**

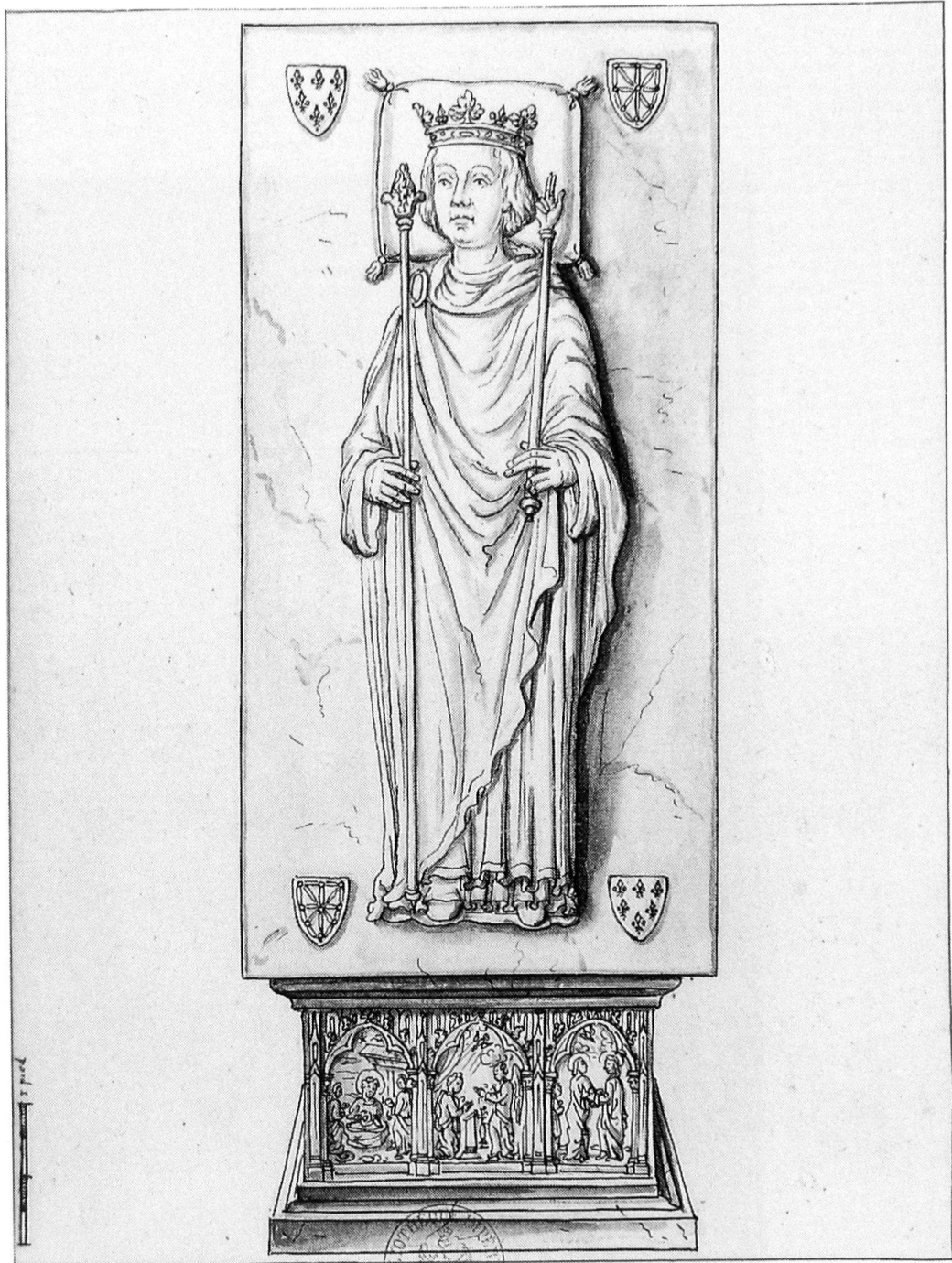


**b**

**Abb. 5:** Giebelfragment, Blanche de France kniet vor Ludwig IX.  
Paris, Musée Carnavalet.



Abb. 6: Herzgrabmal Philipps IV. in Poissy. Zeichnung, Sammlung Clairambault.





**Abb. 7:** Heilige. Ecouis, ehem. Kollegiatskirche Notre-Dame.



**Abb. 8 a, b: HI. Nicasius. Ecouis, ehem. Kollegiatskirche Notre-Dame.**

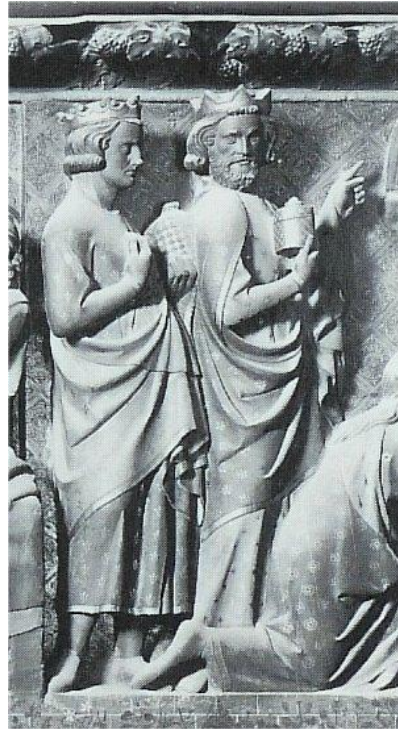


**a**



**b**

**Abb. 9: Könige Anbetungsszene. Paris, Notre-Dame, nördl. Chorschranke.**



**Abb. 10: Apostel linkes Gewände, *Portail de la Calende*. Rouen, Kathedrale.**





Abb. 11 a, b: Madonna. Mainneville, Pfarrkirche Saint-Pierre, ehem. Schloßkapelle Ludwigs IX.



a



b

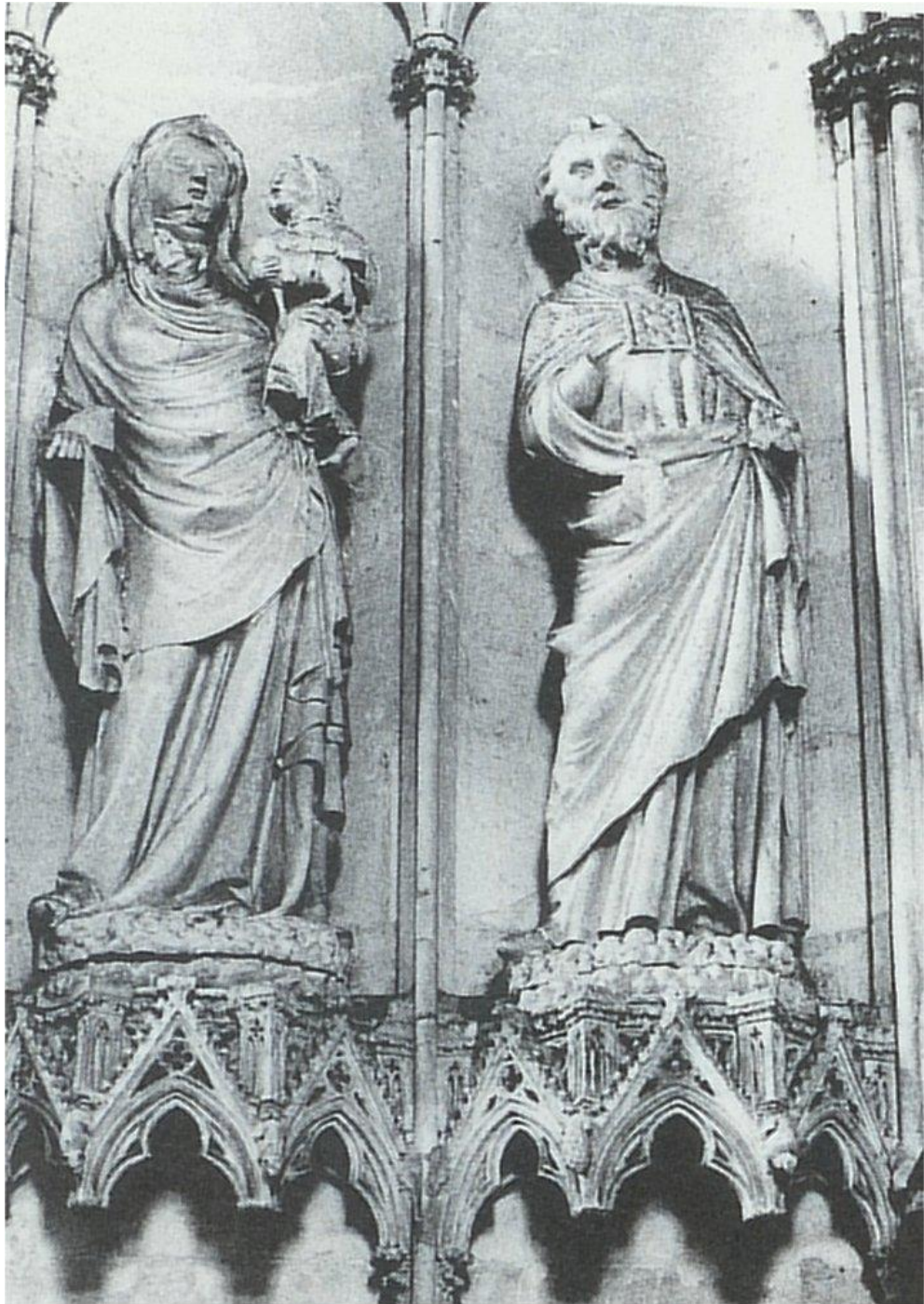
**Abb. 12: Madonnenstatuette der Jeanne d'Evreux aus Saint-Denis. Paris, Musée du Louvre.**



**Abb. 13: Madonnenstatuette aus Saint-Louis in Poissy. Antwerpen, Museum Mayer van den Bergh.**



Abb. 14: Zacharias und Elisabeth, Innenseite *Portail de la Calende*. Rouen, Kathedrale



**Abb. 15:** Ludwig IX. Amiens, Kathedrale, nördl. Aussenfassade des Langhauses.





**Abb. 16: Statue Karls V. Paris, Musée du Louvre.**



Abb. 17 a-d: Holzstatuette Ludwigs IX. Musée de Cluny.



a



**b**

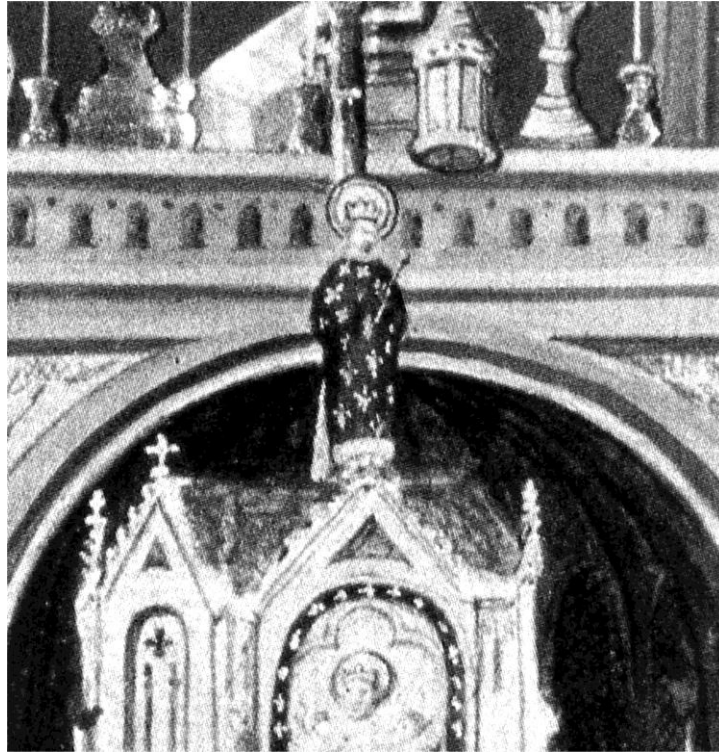


**c**

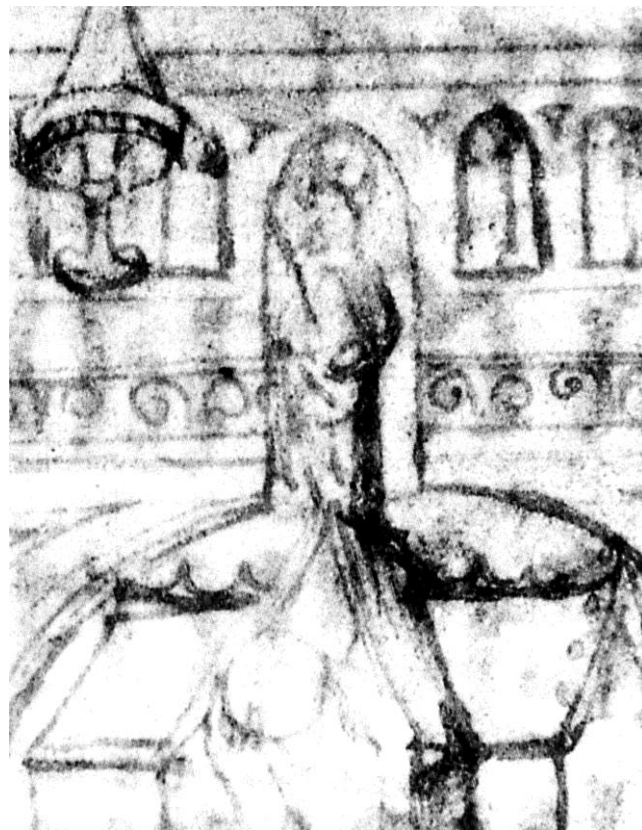


**d**

**Abb. 18:** Kopie des Bedford-Missale, Musée de Cluny, CL 22847, fol. 83v°. [Ausschnitt]



**Abb. 19:** Missale des Louis de Guyenne, Bibliothèque Mazarine, ms 406, fol. 7r°. [Ausschnitt]





**Abb. 20: Madonna „de Maisoncelles“. Paris, Musée du Louvre.**



**Abb. 21: Hl. Katharina. Courtrai, Kapelle des Grafen von Flandern.**



Abb. 22: Philipp IV., Grabfigur. Saint-Denis, ehem. Abteikirche.



**Abb. 23: Philipp V., Grabfigur. Saint-Denis, ehem. Abteikirche.**



**Abb. 24:** Ludwig X., Grabfigur. Saint-Denis, ehem. Abteikirche.



**Abb. 25: Karl IV., Grabfigur. Saint-Denis, ehem. Abteikirche.**



**Abb. 26:** Karl V., Eingeweidegrab, ehem. in Maubuisson. Paris, Musée du Louvre.





**Abb. 27:** Karl V., Grabfigur. Saint-Denis, ehem. Abteikirche.





**Abb. 28:** Herzgrab Karls V. in Rouen, Zeichnung der Sammlung Gagnières/Clairambault.



**Abb. 29:** Ludwig IX. Registre des ordonnances de l'Hôtel du roi. Paris, Archives nationales, JJ 57, fol. 20.



**Abb. 30:** Statuen Karls V. und Johanna von Bourbon, ehem. „Porte Saint-Antoine, Bastille, Paris. Kupferstich von Millin, 1790, Bd. 1, Taf. 3.



**Abb. 31:** HI. Märtyrerin und Stifterin. Mantes, Kollegiatskirche Notre-Dame.



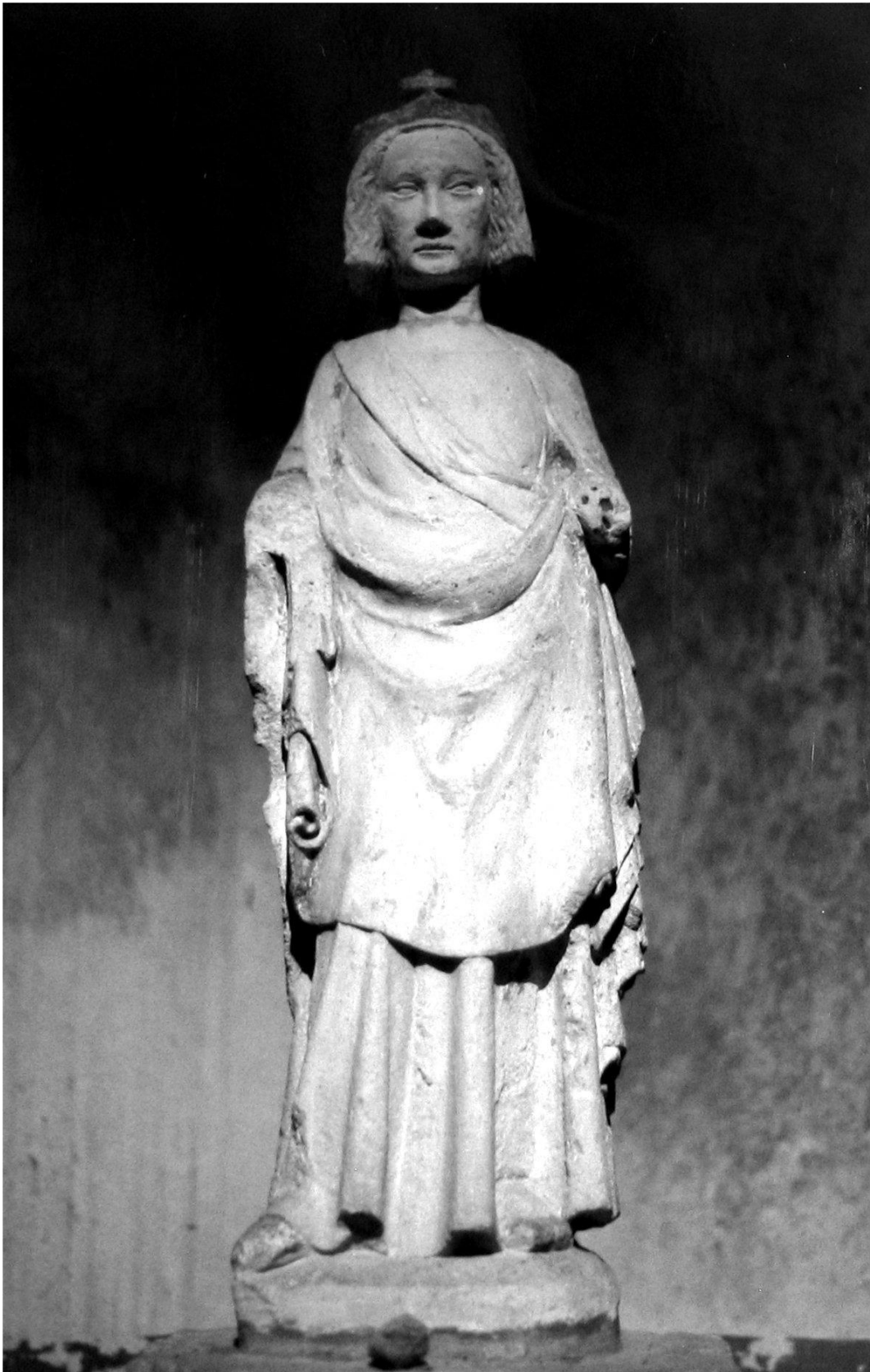
**Abb. 32:** Retabelfragment, Moses, David und Prophet, ehem. Zisterzienserabtei in Maubuisson. Paris, Musée du Louvre.



**Abb. 33:** Ludwigs IX. Angicourt (Oise), Pfarrkirche.



**Abb. 34: Ludwigs IX. Corny (Eure), Pfarrkirche.**





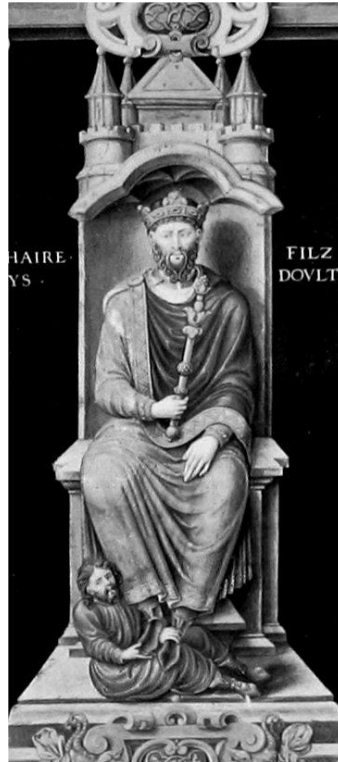
**Abb. 35: Holzstatuette Ludwigs IX. Privatsammlung C. Villier.**



Abb. 36: Ludwig IX. Carcassonne, Saint-Vincent.



**Abb. 37: Sitzfigur Lothar. Reims, Saint-Remi.**



**Abb. 38: Ludwig VII. Grabfigur. Barbeau.**





**Abb. 39: Bronzegrabplatte Karls des Kahlen. Saint-Denis, ehem. Abteikirche.**



**Abb. 40: Montjoies. Zwei Radierungen (vor 1753). Paris, B. N., cab. est., Vx16.**

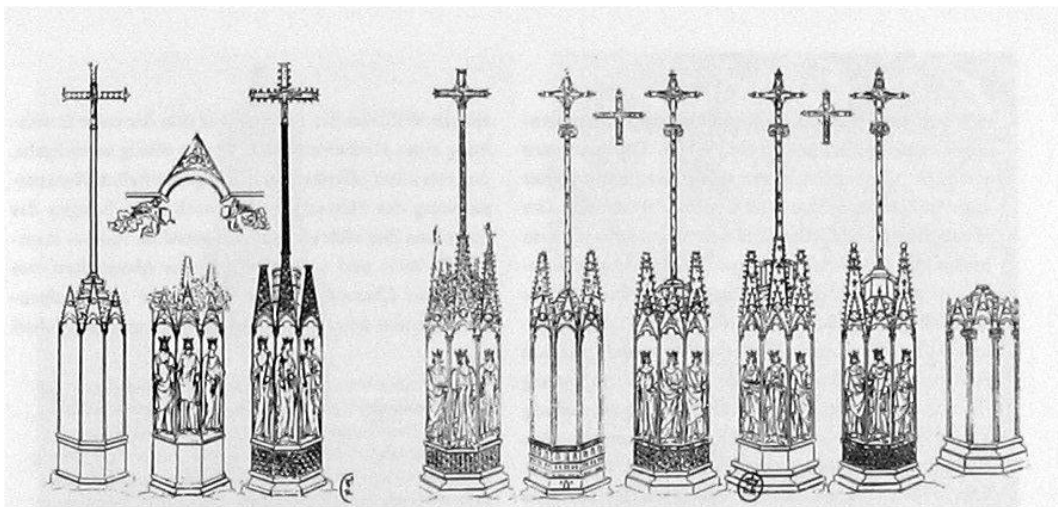


Abb. 41: Herzgrab Philipps IV. Poissy, ehem. Prioratskirche Saint-Louis.

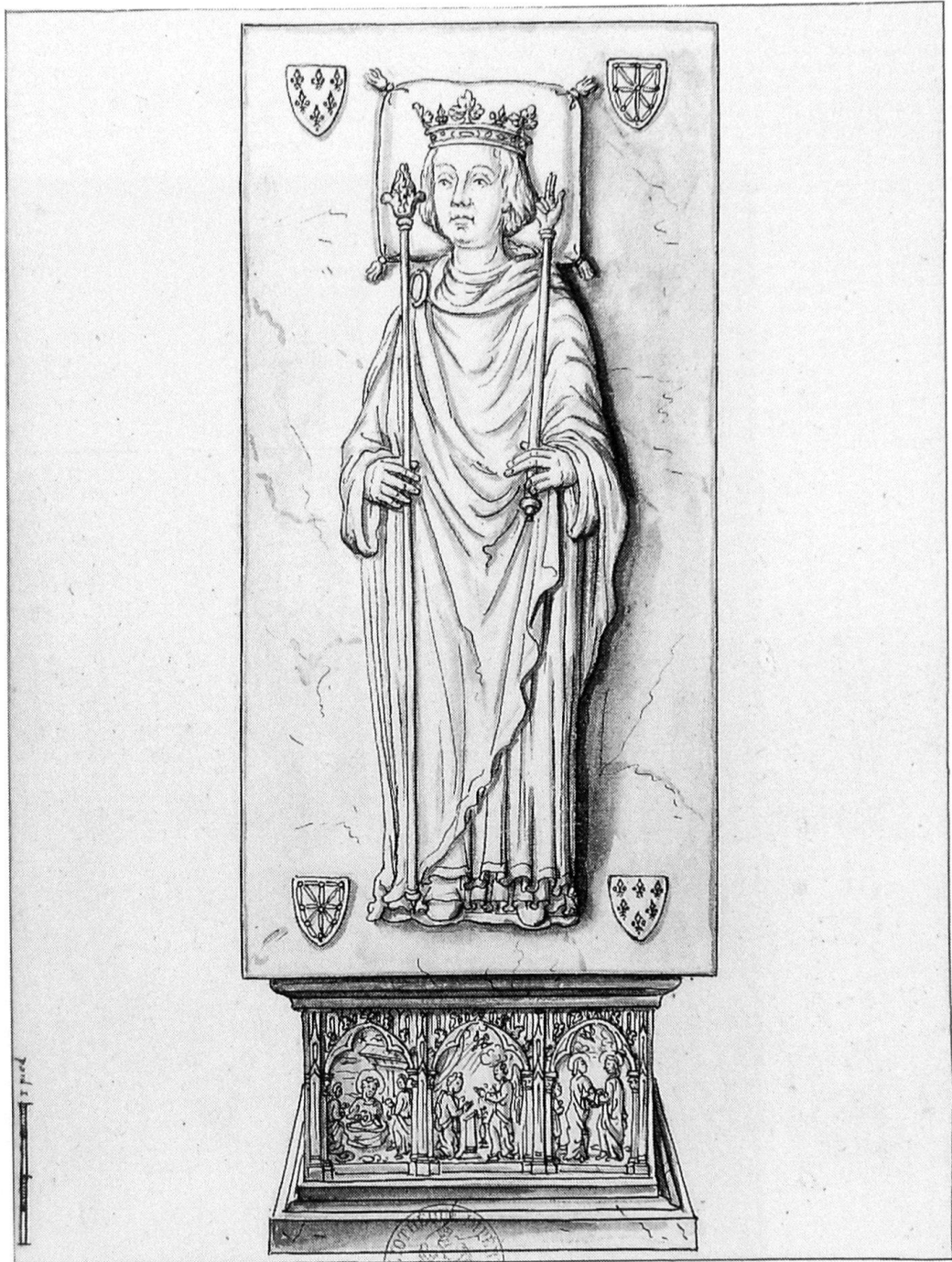


Abb. 42: Karl IV. und Jeanne d'Evreux. Paris, Kapelle Notre-Dame du Mont Carmel.



**Abb. 43:** Karl IV. und Jeanne d'Evreux, Doppelgrab. Paris, Musée du Louvre, ehem. Maubuisson.



Abb. 44: Liegefiguren Ludwigs VI. u. Heinrich I. Saint-Denis, ehem. Abteikirche.



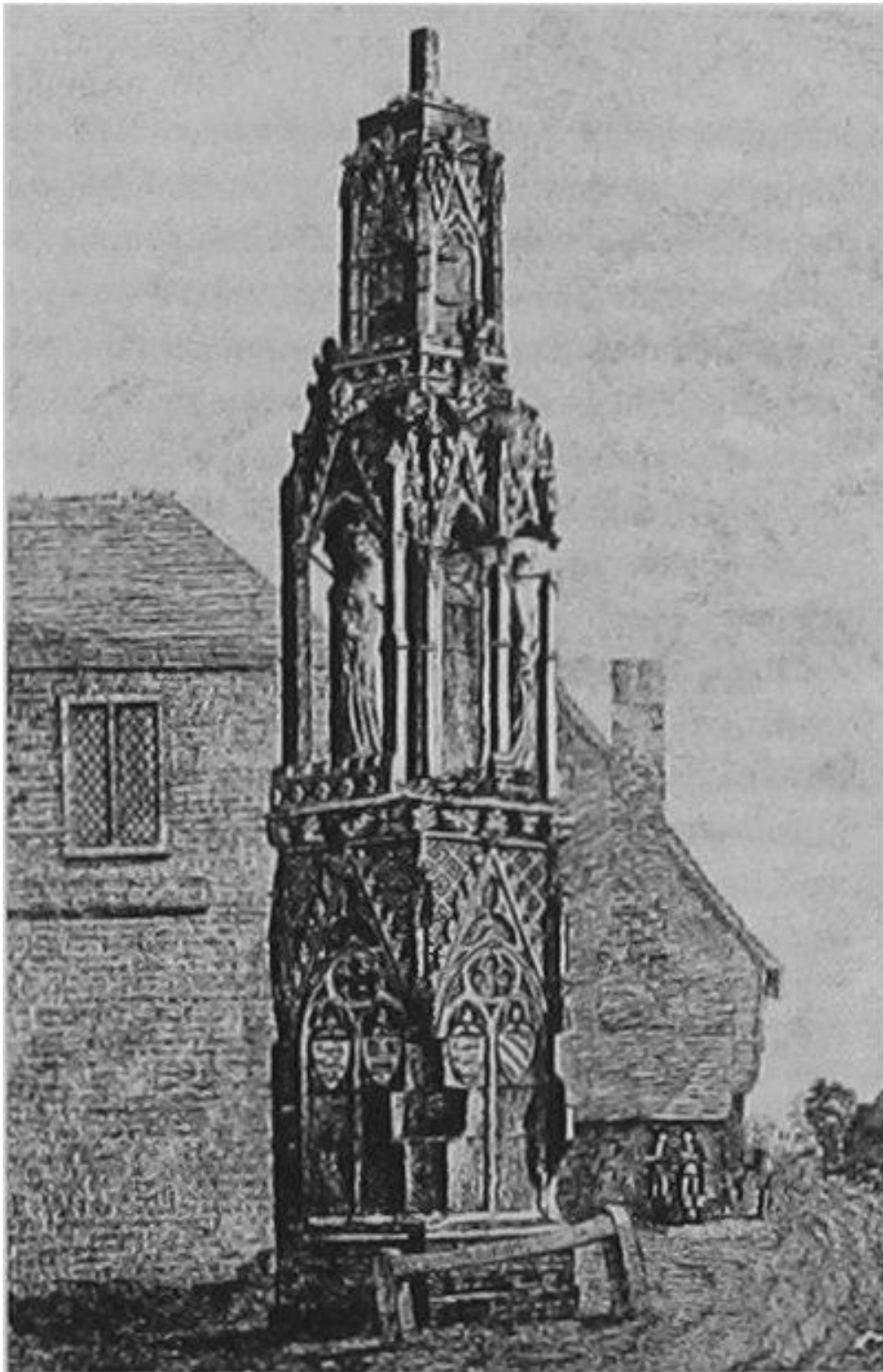


Abb. 45: Liegefiguren Karlman und Ludwig III. Saint-Denis, ehem. Abteikirche.





Abb. 46: Eleanor Cross. Waltham. Kupferstich Isaac Basires, 18. Jh.



**Abb. 47:       Porte Rouge. Paris, Kathedrale Notre-Dame.**

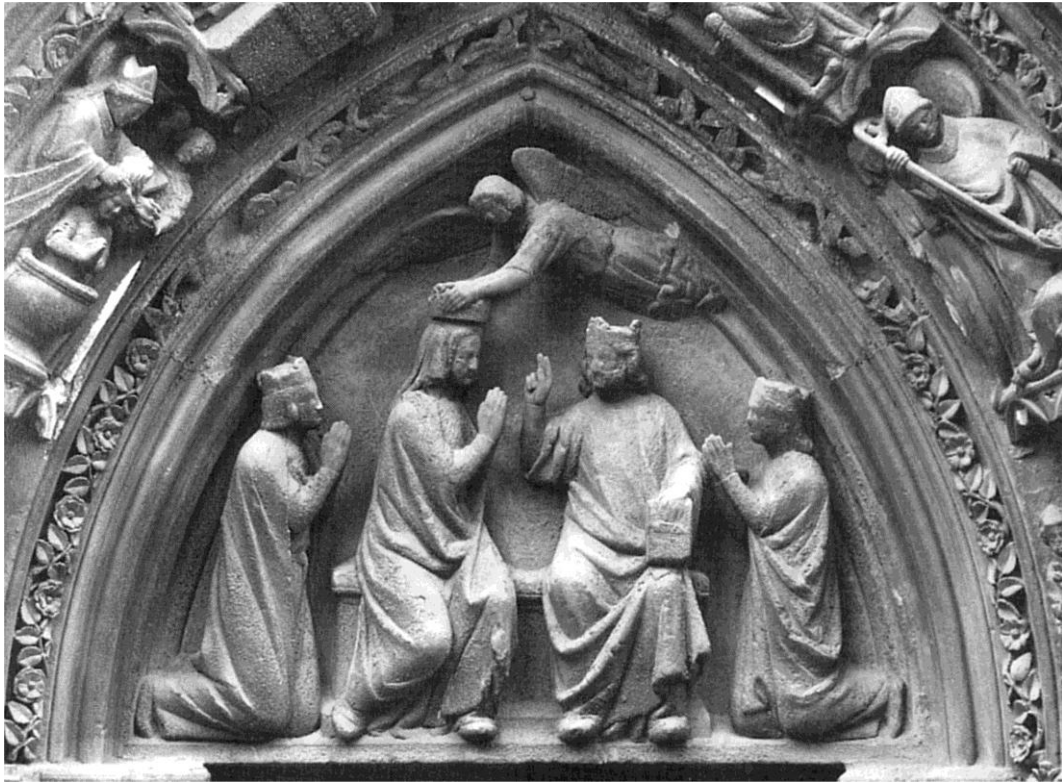


Abb. 48: *Grandes chroniques de France*, ca. 1274. Paris, Bibl. Sainte-Geneviève, Ms. 782, fol. 326v.



**Abb. 49:** Childebert I. Grabfigur. Saint-Denis, ehem. Saint-Germain-des-Prés.



**Abb. 50: Chlodwig. Saint-Denis, ehem. Saint-Geneviève in Paris.**





Abb. 51: Kopf Lothars. Reims, St. Remi.





**Abb. 52:** Grabfigur Chilperichs I., Zeichnung Gaignières. Ehem. Saint-Germain-des-Prés.



**Abb. 53:** Clothaire, Grabplatte. Soisson, Saint-Médard.



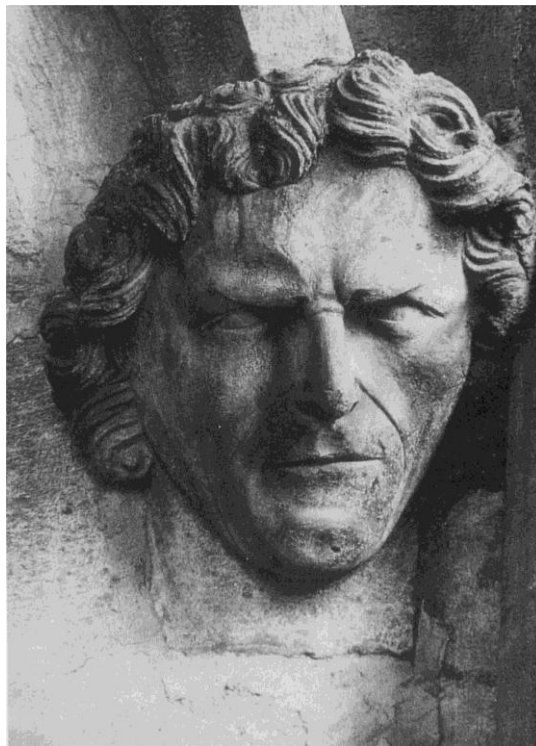
**Abb. 54:** Ludwig IX. Zeichnung aus der Sammlung von Pereisc (17. Jh.). Paris, ehem. Sainte-Chapelle.



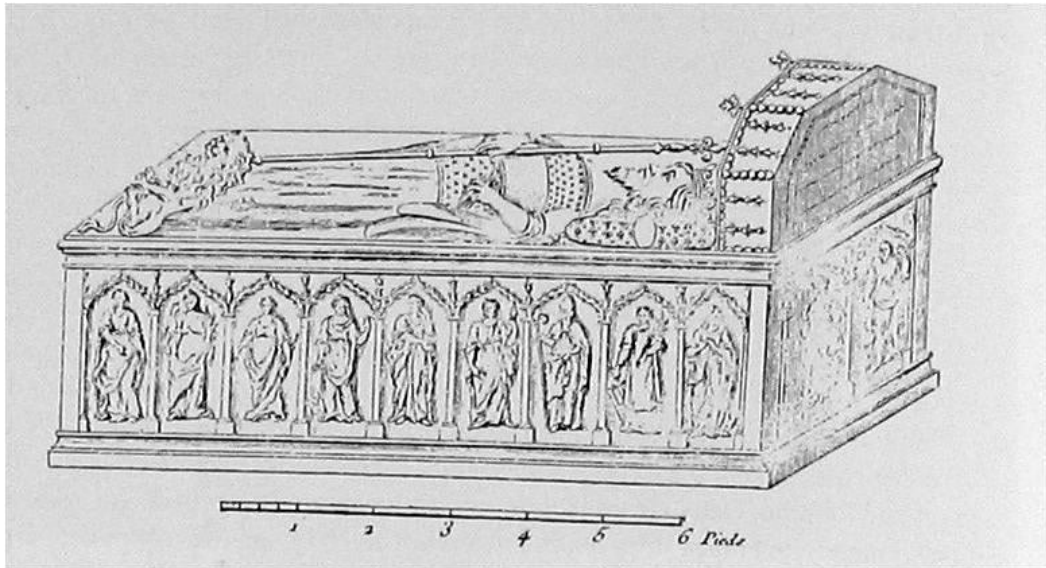
**Abb. 55:** Kopf eines Mischwesens. Rouen, Innenwand des Portail des Libraires.



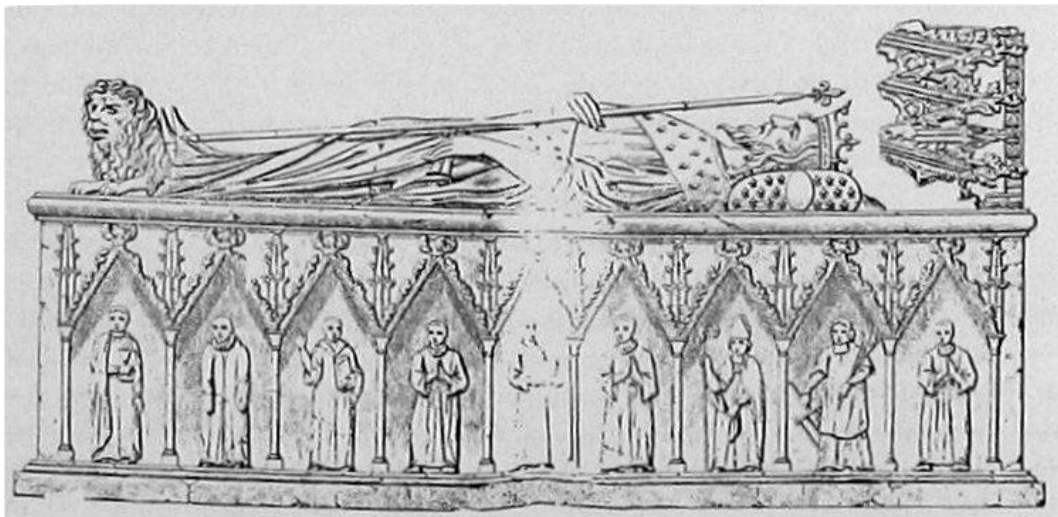
**Abb. 56:** Maske, Zustand 1941. Reims, Chor, Obergeschoß.



**Abb. 57:** Grabfigur Philipps III. Stich von Cochin, in Dom Vaissete, Bd. 4, 1742. Narbonne, ehem. Saint-Just



**Abb. 58:** Grabfigur Philipps III., Zeichnung Garrigues, in: Vaissete, Bd. 6, 1843. Narbonne, ehem. Saint-Just.



**Abb. 59:** Pleurant vom Grabmal Philipps III. Narbonne, ehem. Saint-Just.



**Abb. 60: Grabmal Hugues de Castillon. Kathedrale von Saint-Bertrand de Comminges.**



**Abb. 61: Grabmal Papst Clement V in Uzeste bei Bordeaux.**

**Abb. 62: Grabmal Bischof Guillaume Durand II, Museum Augustin in Toulouse, ehem. Abtei Cassan bei Bézier.**



61



62



Abb. 63: Kapelle Notre-Dame-la-Blanche, Saint-Denis.

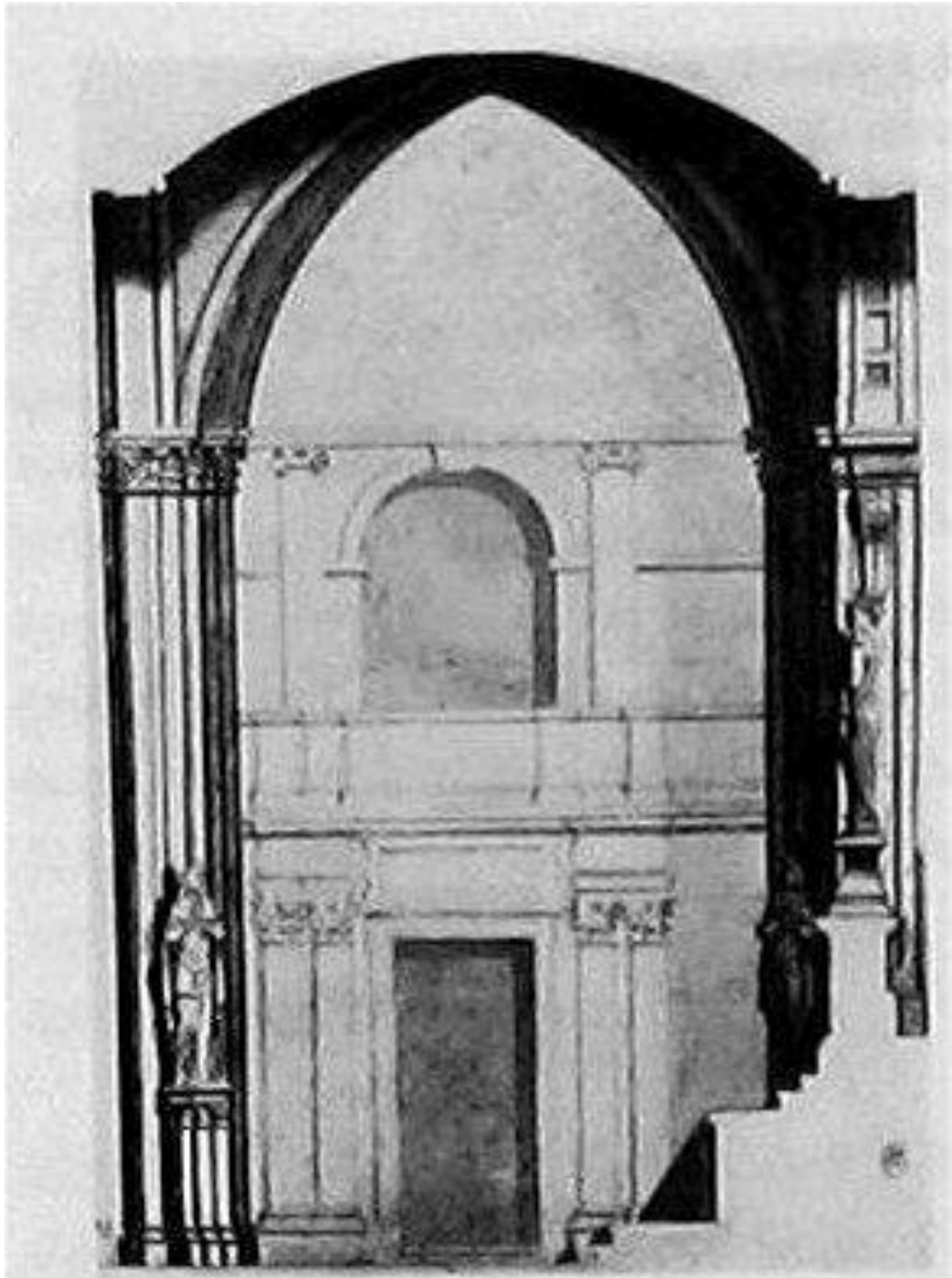


Abb. 64a, b: Grabfigur Philipps III. Saint-Denis.



a

b

**Abb. 65: Grabfigur Philipps, Sohn Ludwigs VI. Saint-Denis.**



Abb. 66 a, b: Grabmal Isabellas von Aragon. Cosenza, Dom.



a



b

**Abb. 67: Isabella von Aragon, Nahaufnahme. Cosenza, Dom.**

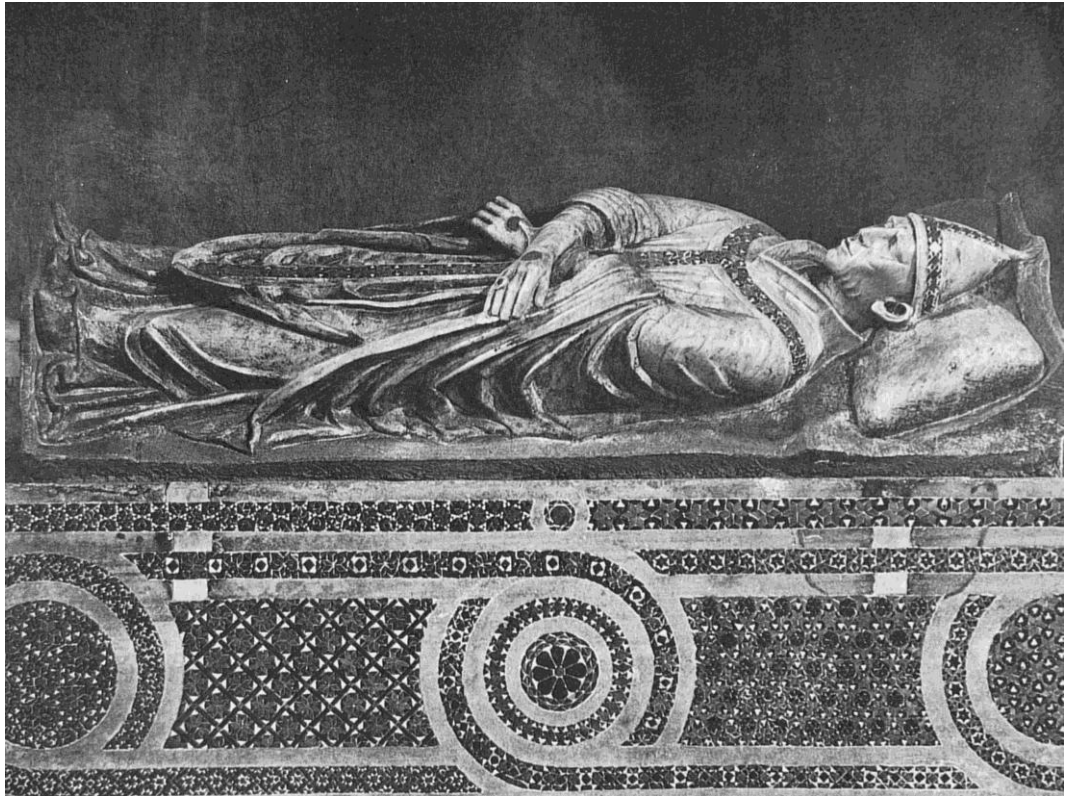


**Abb. 68: Grabmonument Dagoberts, Rückseite. Saint-Denis.**





Abb. 69a, b: Grabmal Papst Clemens IV. Viterbo, San Francesco.





**Abb. 70: Tyrannenkopf. Chartres, Hiob-Salomo-Portal.**



**Abb. 71: Grabfigur Rudolfs von Habsburg. Speyer, Dom.**



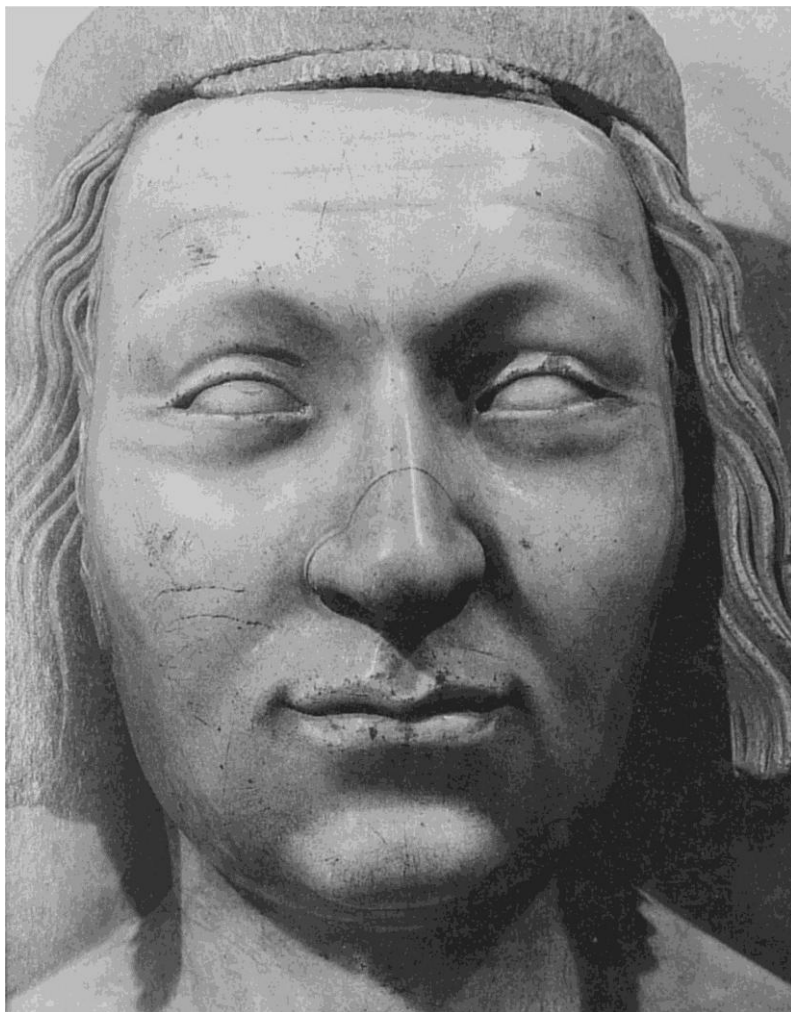
**Abb. 72: Grabfigur Bonifaz VIII. Rom, Grotte Vaticane.**



Abb. 73a, b: Grabfigur Karls V. Saint-Denis.



**a**



**b**

**Abb. 74: Grabfigur Philipp VI. Saint-Denis.**



Abb. 75: Grabfigur Philipps IV. Nahaufnahme. Saint-Denis.





**Abb. 76: Karl V. Parement de Narbonne. Paris, Musée du Louvre.**



**Abb. 77: Grabfigur Ludwigs X. Nahaufnahme. Saint-Denis.**



**Abb. 78: Grabfigur Karls IV. Nahaufnahme. Saint-Denis.**



**Abb. 79:** Engel mit Meßkännchen. Altarfragment Maubuisson. Paris, Louvre.



**Abb. 80:       Madonna. Gosnay.**

**Abb. 81:       Madonna. Pont-aux-Dames. New York, Metropolitan  
Museum of Art.**



**80**



**81**

**Abb. 82: Grabfigur Konrad von Hohenstaufen, Erzbischof von Köln. Köln, Dom.**





Abb. 83 a, b: Standfigur Karls V. vom Beau Pilier. Amiens, Kathedrale.



a

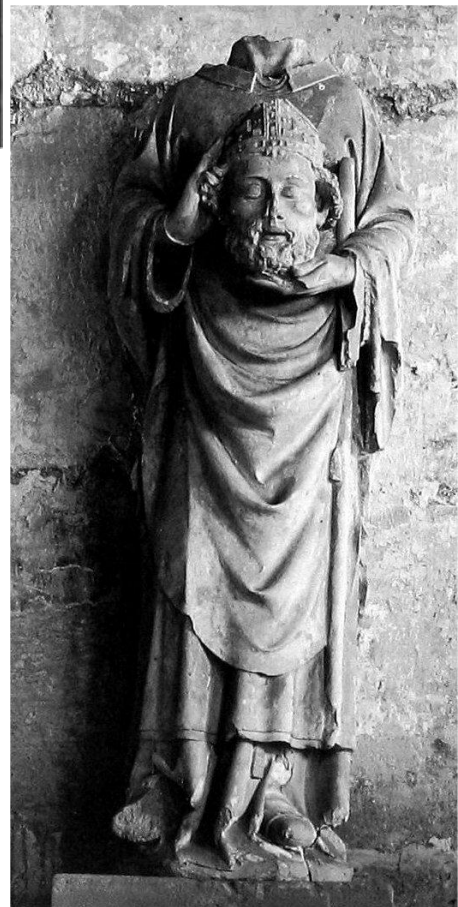


b

Abb. 84a, b: Standfigur, Hl. Dyonisius. Ecouis.



a



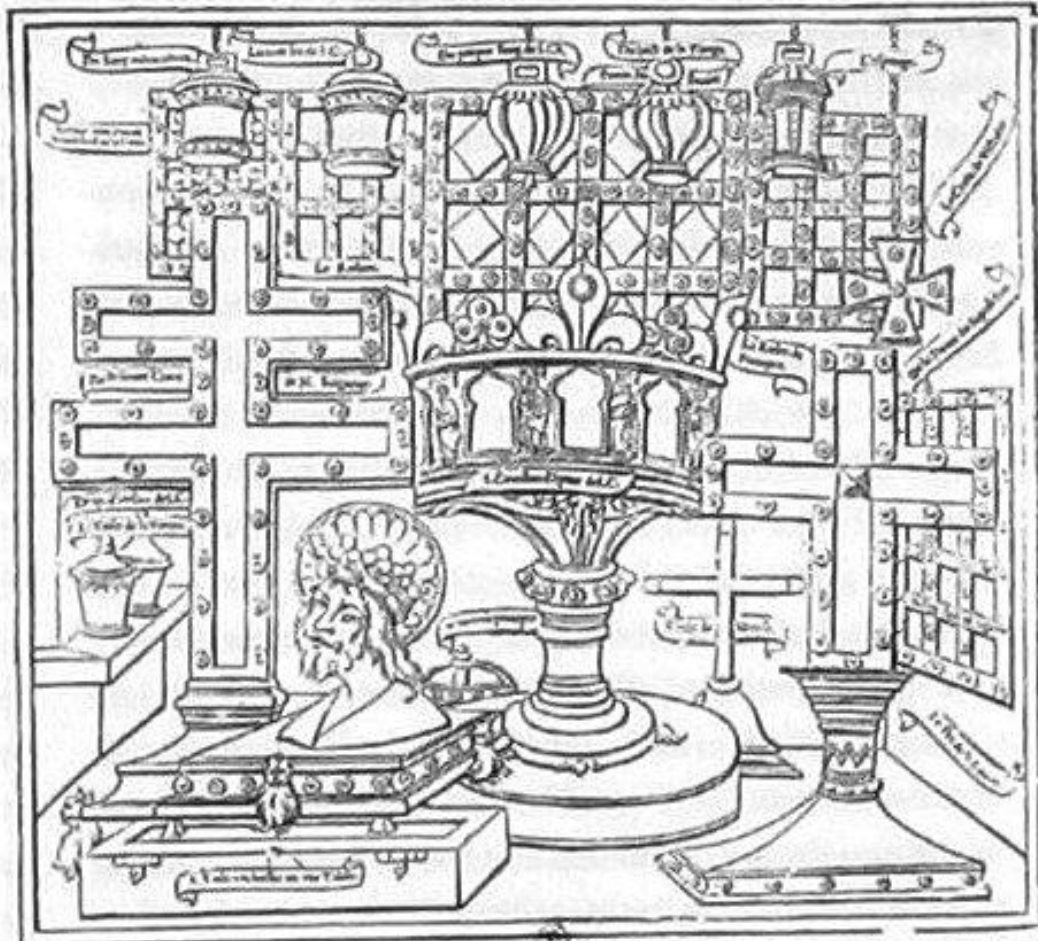
b

Abb. 85: Kopfreliquiar Ludwigs IX. Frontispiz Joinville, Du Cange, Paris 1668.



Abb. 86: Kopfreliquiar Johannes des Täufers aus der „Grande Châsse“, Paris, Saint-Chapelle. Holzschnitt, Morand, 1790, Taf. 40.

LA VERITABLE REPRESENTATION DES TRES-SAINTES ET TRES-PRECIEUSES  
Reliques, mises par S. Loays en la Sainte Chapelle, qu'il auoit fait baillie exprès, & comme elles sont  
en vne Châsse, au dessus du grand Autel d'icelle, & en vn Tableau qui est au costé gauche de la Nef.



COPIE DES LETTRES DE DON DES SAINTES RELIQUES FAIT PAR  
l'Archeueue de Constantinople à S. Loays, auxquelles elles sont raisies imprimées par leurs noms.

**Abb. 87:** Kopf Ludwigs IX. Saint-Germain-en-Laye, Schlosskapelle.





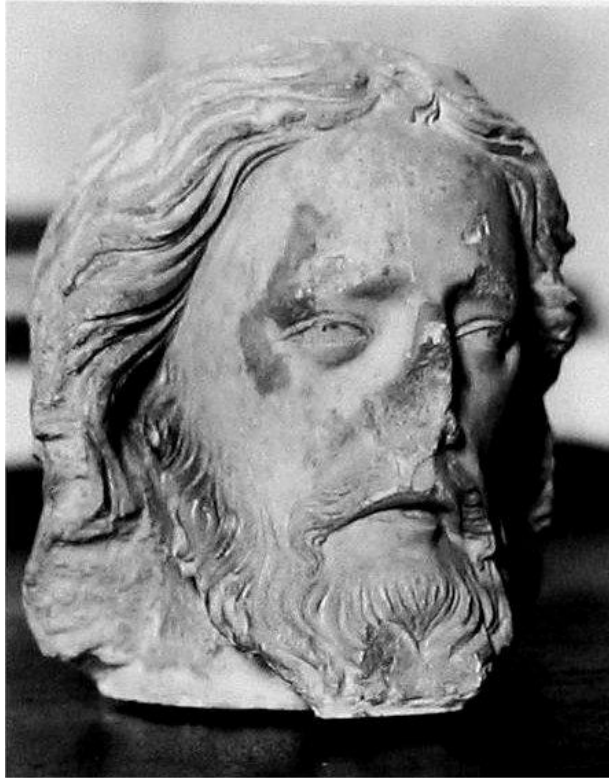
**Abb. 88:** Engel, Artois. New York, Metropolitan Museum, Cloisters Collection.



**Abb. 89:** Engel, Ile-de-France. Paris, Musée de Cluny.



**Abb. 90:** Christus. Ecouis, ehem. Kollegiatskirche Notre-Dame.



**Abb. 91:** Apostel Jacobus. Paris. Sainte-Jacques-de-Compostella, Kathedrale, Schatzkammer.



Abb. 92: Engel, Archivolten. Rouen, *Portail des Libraires*.

Abb. 93: Engel. Paris, Musée du Louvre.



92



93



Abb. 94: Hll. Apolline und Margarete. Rouen, *Portail des Libraires*.



Abb. 95: Grand'Salle. Holzstich 16. Jh. von Jean ler Androuet du Cerceau. Paris, B. N., cab. est., Vx15.

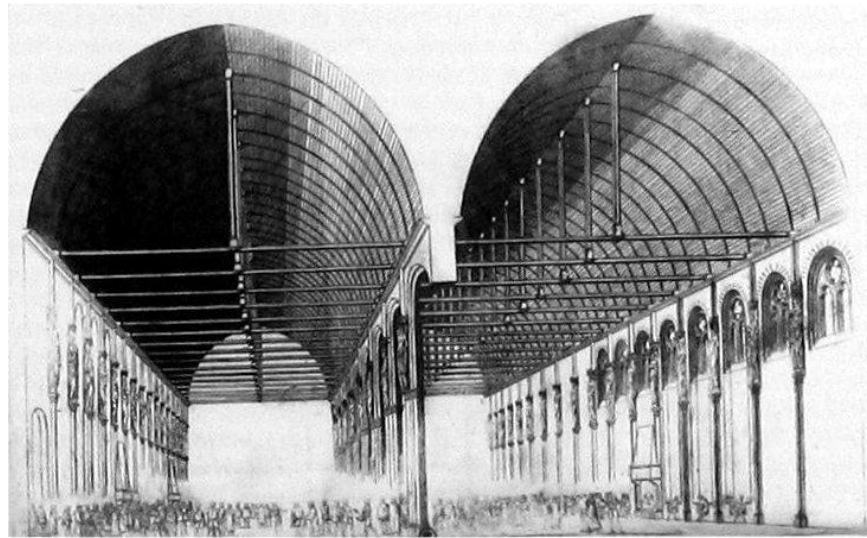
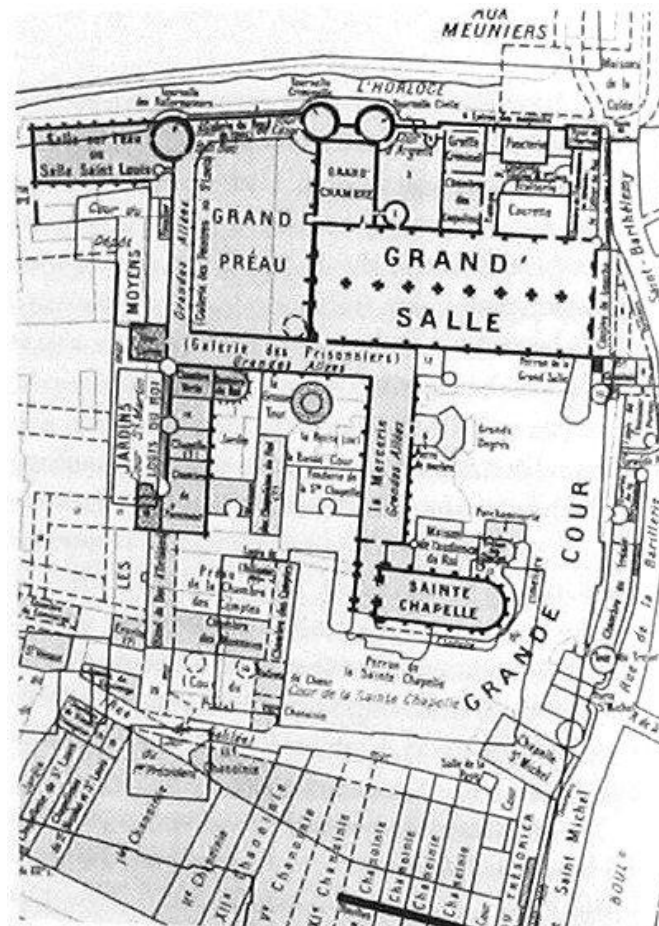


Abb. 96: Plan Palais de la Cité. Zustand um 1360. Nach der Rekonstruktion von Jean Guerout.





**Abb. 97: Palais de la Cité gegen 1650. Zeichnung von Boisseau.**



**Abb. 98: Palais de la Cité nach 1777. Zeichnung von C. Froideau.**  
Paris, B. N., Est. Ve 53 g rés., fol. 126, N° 1020

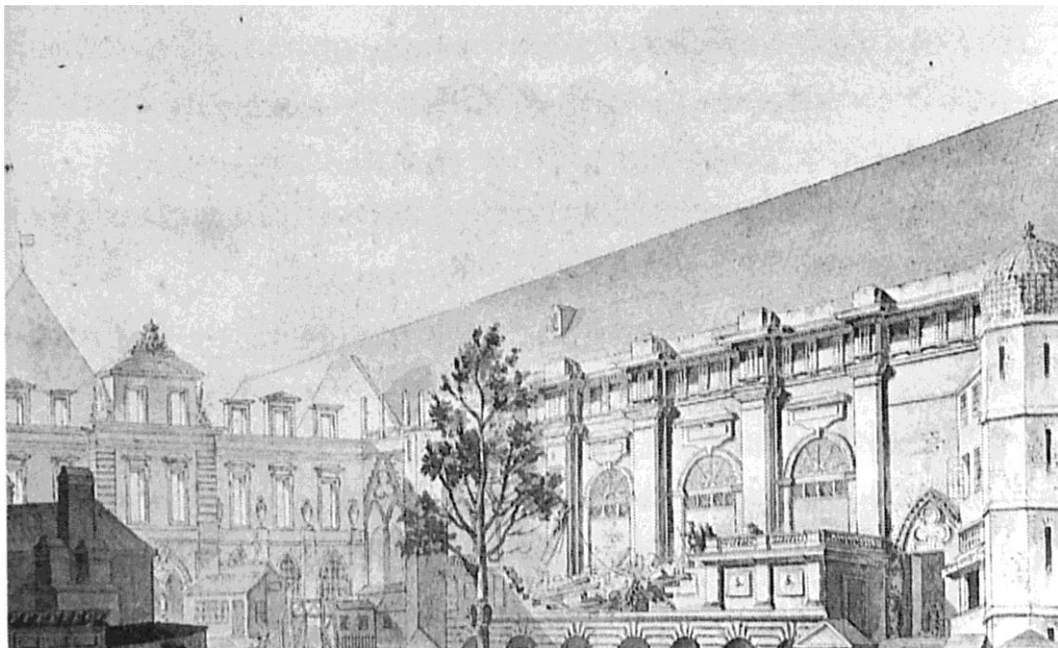
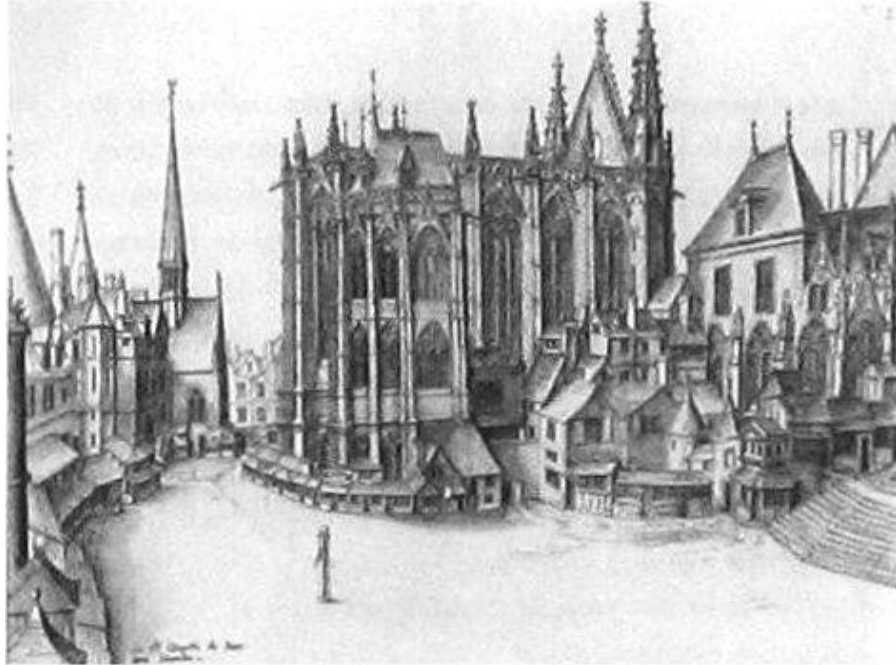


Abb. 99: *Retabel du Parlement*. Um 1453-1455. Paris, Musée du Louvre. [Ausschnitt]



**Abb. 100:** Sainte-Chapelle und südl. Ende der Galerie des Merciers. Zeichnung von Etienne Martellange der Sainte-Chapelle, nach 1630. Oxford, Ashmolean Museum, WA. C. Lar. II. 117.



**Abb. 101:** Kapelle Saint-Louis des Collège de Navarre. Farbige Aquatinta I. Hills von 1809 nach Zeichnung J. C. Natte. Paris, Musée Carnavalet, topo PC 085 C. [Ausschnitt]



**Abb. 102.** Johanna von Navarra, ehem. Collège de Navarre. Aquarellierte Zeichnung, Album de Gaignières. Paris, B. N., cab. est., rés. Oa 10, fol. 146.

**Abb. 103.** Philipp IV., ehem. Collège de Navarre. Aquarellierte Zeichnung, Album de Gaignières. Paris, B. N., cab. est., rés. Pe-11a, fol. 148.

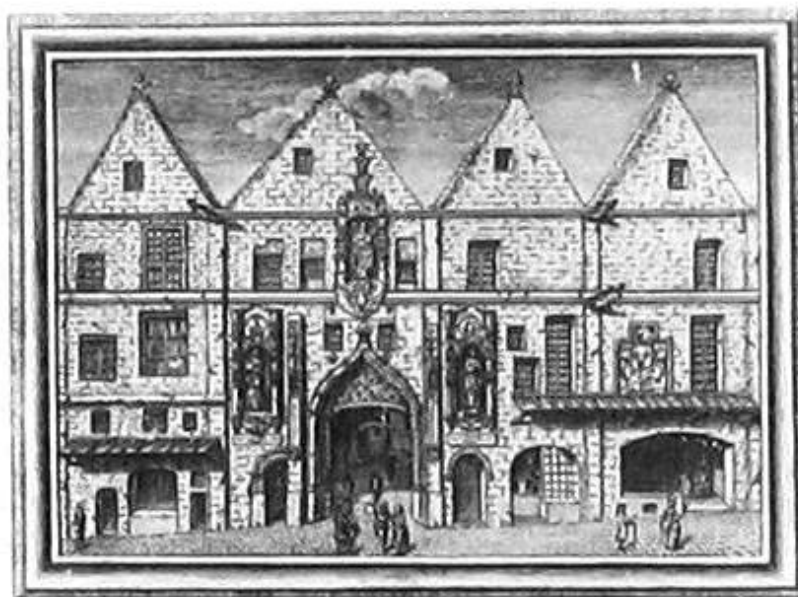
**Abb. 104:** Straßenfront des Collèges de Navarre. Radierung von Bequillet, 1781. Paris, B. N., cab. est., VA 256a.



**102**

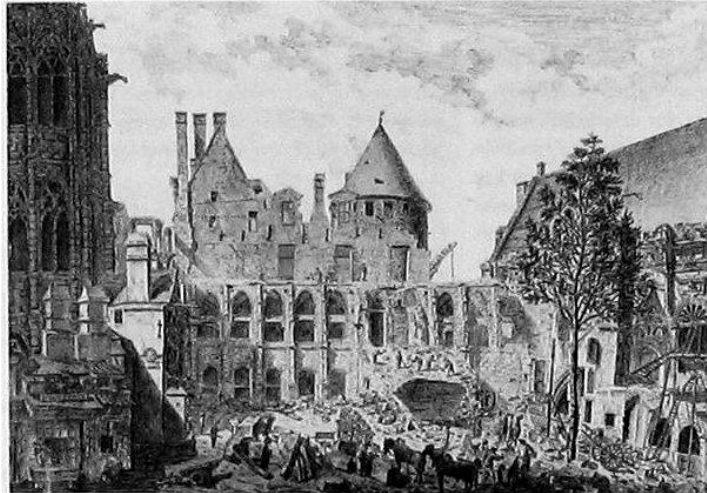


**103**

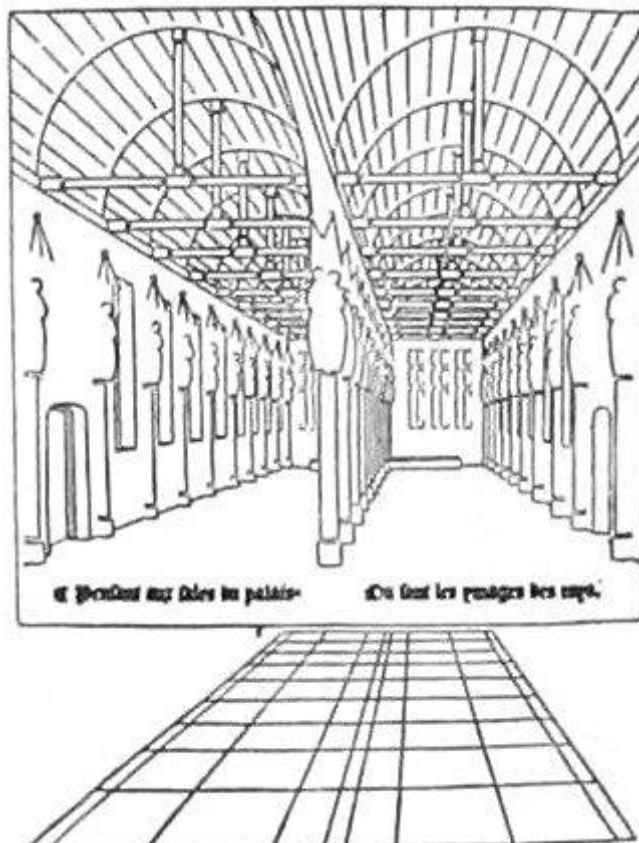


**104**

**Abb. 105:** Palais de la Cité, Grand-Cour, Galerie des Merciers während des Abrisses (1777). Zeichnung von Jacques Thierry, Zeichnung. Paris, B. N., cab. est., Ve 53g rés. Fol. 5 (1021).

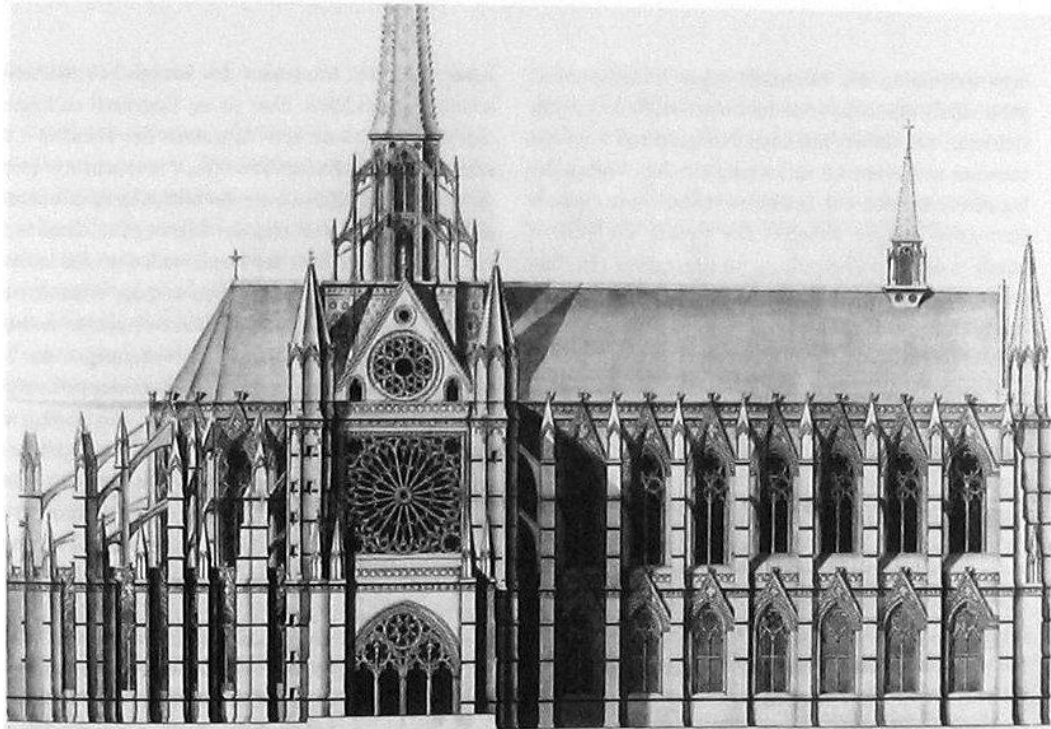


**Abb. 106:** Grand'Salle, Holzschnitt von Jean Pèlerin Viator (16. Jh.). Paris, B. N., cab. est., la 9.



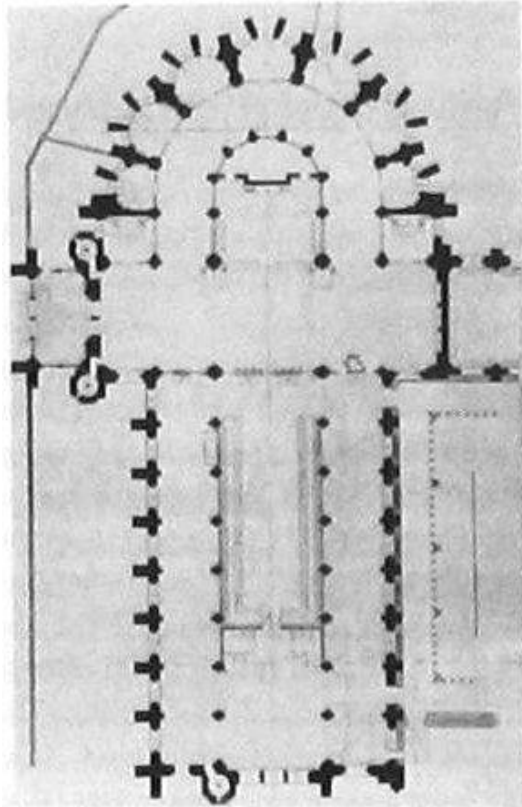


**Abb. 107: Prioratskirche Saint-Louis in Poissy. Aufriß, Ostseite.  
Paris, B. N., cab. est., Va 448d.**

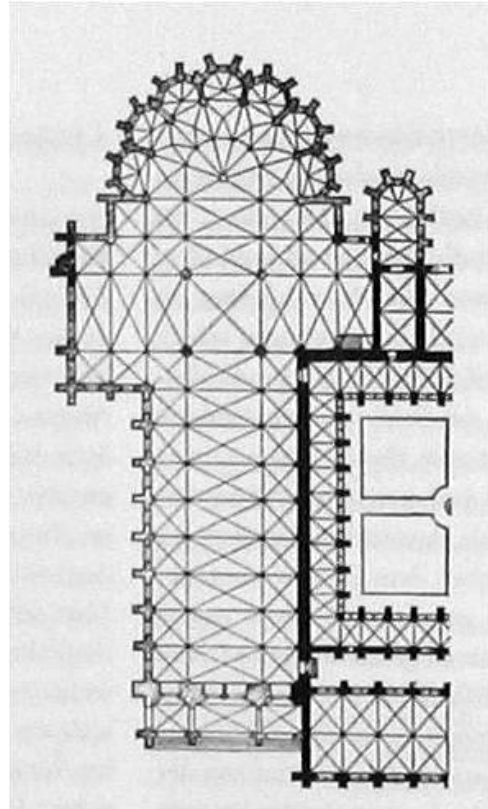


**Abb. 108:** Grundriß von Saint-Louis de Poissy. Zeichnung nach Blitzeinschlag von 1695. Paris, B. N., cab. est., Va 448d.

**Abb. 109:** Grundriß von Royaumont (1229-1235) nach Anselme Dimier, *Recueil de plans d'églises cisterciennes*, Paris 1949, Bd. 2, Taf. 253.

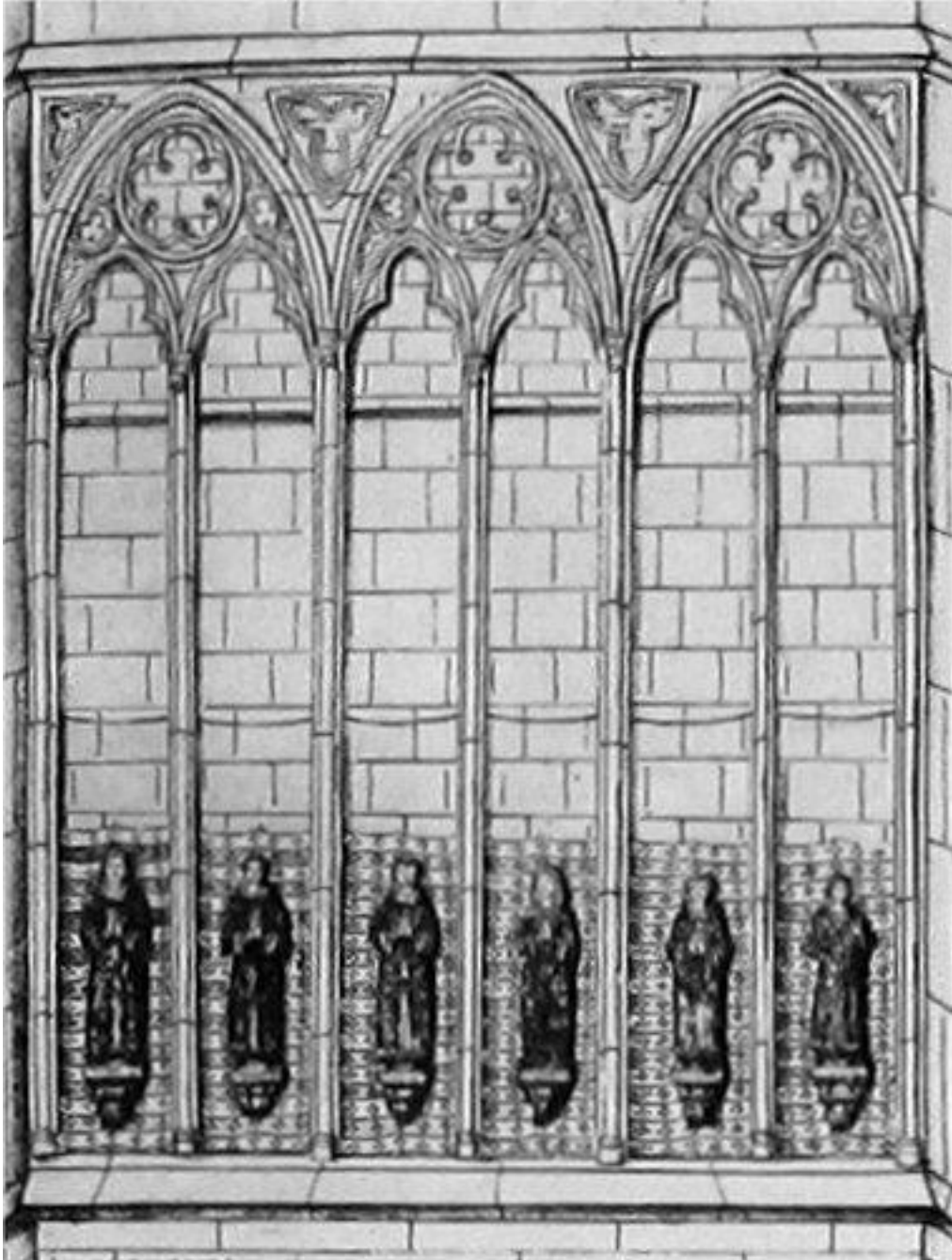


**108**



**109**

**Abb. 110:** Skulpturenzyklus der Kinder Ludwigs IX., ehem. in Saint-Louis in Poissy. Aquarellierte Zeichnung, Album de Gaignières. Oxford, Bibl. Bodleiana, Gough Drawings-Gaignières 2, fol. 31.



**Abb. 111:** Ludwig IX., ehem. in Saint-Louis in Poissy. Aquarellierte Zeichnung, Album de Gaignières. Paris, B. N., cab. est., Oa 9, fol. 55.

**Abb. 112:** Margarete von Provence, ehem. in Saint-Louis in Poissy. Aquarellierte Zeichnung, Album de Gaignières. Paris, B. N., cab. est., Oa 9, fol. 66.



111



112

**Abb. 113:** Robert von Clermont, ehem. in Saint-Louis in Poissy. Aquarellierte Zeichnung, Album de Gaignières. Paris, B. N., cab. est., Oa 11, fol. 11.





**Abb. 114:** Engel mit Krone und Kreuznägel. Paris, Musée de Cluny.

**Abb. 115:** Engel mit Krone, ehem. aus Notre-Dame in Poissy. Paris, Musée du Louvre.



**114**



**115**

**Abb. 116: Grabfigur Johann I. Saint-Denis, ehem. Abteikirche.**



**Abb. 117a-c: Skulptur Isabella von Frankreich, ehem. Saint-Louis in Poissy. Poissy, Notre-Dame.**



**a**

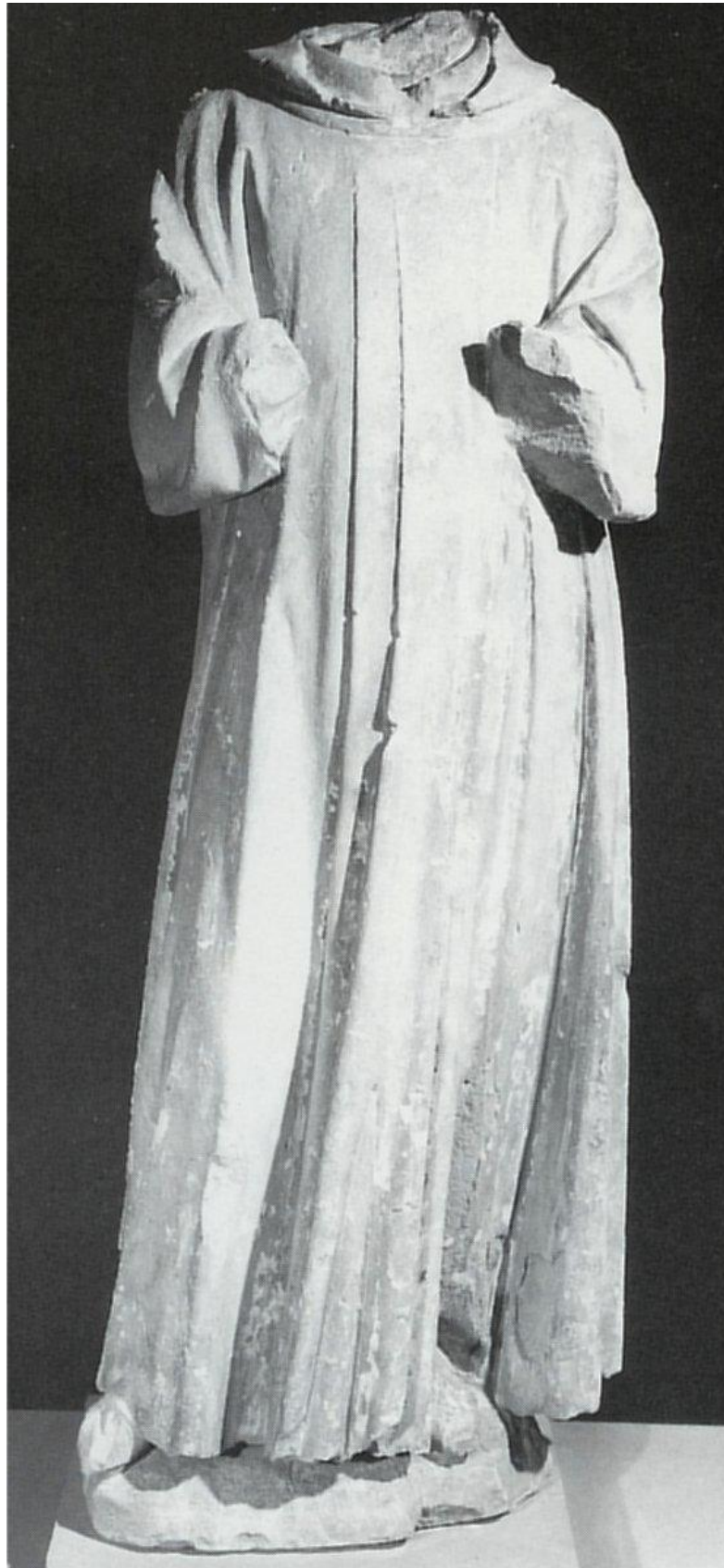


**b**



**c**

**Abb. 118:** Skulptur Peter von Alençon, ehem. Saint-Louis in Poissy. Paris, Musée de Cluny.



**Abb. 119:** Elfenbeinmadonna, ehem. Sainte-Chapelle. Paris, Musée du Louvre.





**Abb. 120:** Grabfigur Philipp Dagobert, ehem. Royaumont. Saint-Denis.

**Abb. 121:** Ludwig von Frankreich, ehem. Royaumont. Saint-Denis.

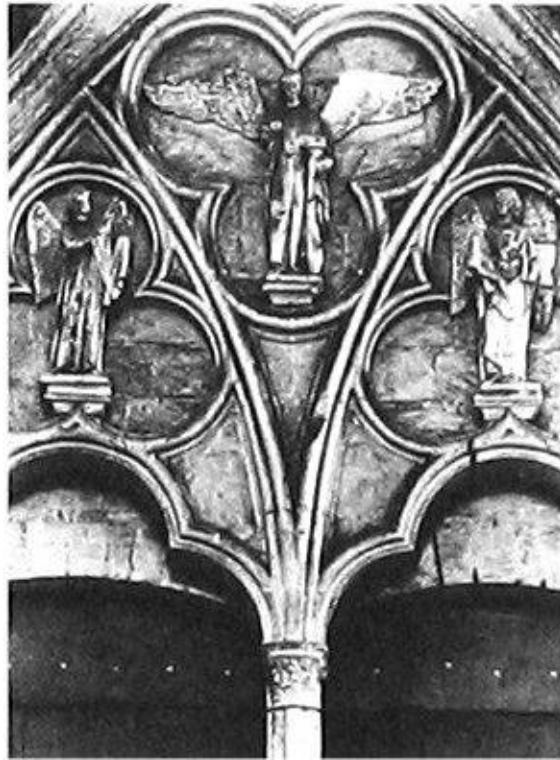


**120**

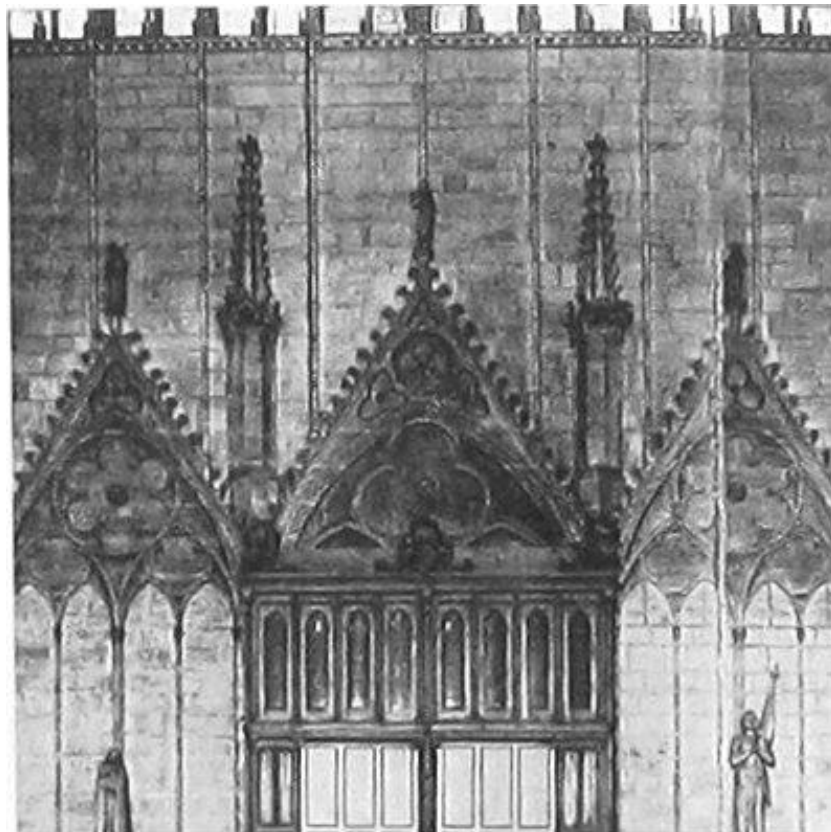


**121**

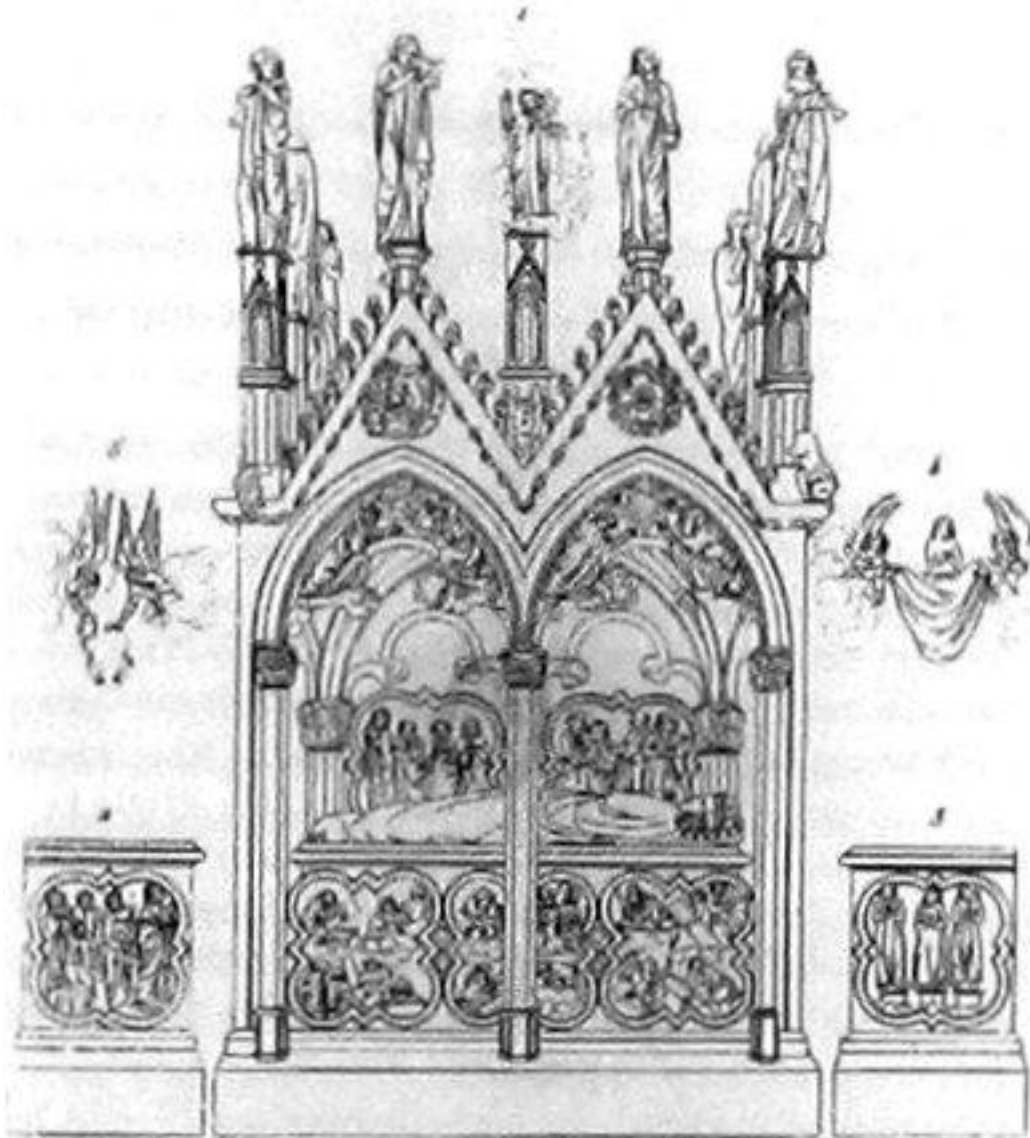
**Abb. 122:** Innenwand, südl. Querhaus von Notre-Dame in Amiens.



**Abb. 123:** Innenwand, südl. Querhaus von Notre-Dame in Paris.



**Abb. 124:** Grabmal von Beatrix von Provence. Ehem. in Saint-Jean in Aix-en-Provence. Radierung in Millin, 1807, Taf. 44.



# 1 Abbildungsverzeichnis

- Abb. 1 a-f: Ludwig IX. Mainneville, Pfarrkirche Saint-Pierre, ehem. Schloßkapelle.
- Abb. 2: Ludwig IX. Fensterbild mit der Darstellung der Wunder. Saint-Denis, ehem. Kapelle Saint-Louis. Zeichnung, Montfaucon, 1730.
- Abb. 3: Grabmal Ludwigs IX. Saint-Denis. Stundenbuch der Jeanne d'Evreux, 1325-1328. New York, Metropolitan Museum of Art, The Cloisters, Acc. 1954.54.1.2, fol. 102v. [Ausschnitt]
- Abb. 4 a, b: Ludwig IX. Senlis, Kathedrale.
- Abb. 5: Giebelfragment, Blanche de France kniet vor Ludwig IX. Paris, Musée Carnavalet.
- Abb. 6: Herzgrabmal Philipps IV. in Poissy. Zeichnung, Sammlung Clairambault.
- Abb. 7: Heilige. Ecouis, ehem. Kollegiatskirche Notre-Dame.
- Abb. 8 a, b: Hl. Nicasius. Ecouis, ehem. Kollegiatskirche Notre-Dame.
- Abb. 9: Könige Anbetungsszene. Paris, Notre-Dame, nördl. Chorschranke.
- Abb. 10: Apostel linkes Gewände, *Portail de la Calende*. Rouen, Kathedrale.
- Abb. 11 a, b: Madonna. Mainneville, Pfarrkirche Saint-Pierre, ehem. Schloßkapelle Ludwigs IX.
- Abb. 12: Madonnenstatuette der Jeanne d'Evreux aus Saint-Denis. Paris, Musée du Louvre.
- Abb. 13: Madonnenstatuette aus Saint-Louis in Poissy. Antwerpen, Museum Mayer van den Bergh.
- Abb. 14: Zacharias und Elisabeth, Innenseite *Portail de la Calende*. Rouen, Kathedrale
- Abb. 15: Ludwig IX. Amiens, Kathedrale, nördl. Aussenfassade des Langhauses.
- Abb. 16: Statue Karls V. Paris, Musée du Louvre.
- Abb. 17 a-d: Holzstatuette Ludwigs IX. Musée de Cluny.
- Abb. 18: Kopie des Bedford-Missale, Musée de Cluny, CL 22847, fol. 83v°. [Ausschnitt]

- Abb. 19: Missale des Louis de Guyenne, Bibliothèque Mazarine, ms 406, fol. 7r° [Ausschnitt]
- Abb. 20: Madonna „de Maisonçelles“. Paris, Musée du Louvre.
- Abb. 21: Hl. Katharina. Courtrai, Kapelle des Grafen von Flandern.
- Abb. 22: Philipp IV., Grabfigur. Saint-Denis, ehem. Abteikirche.
- Abb. 23: Philipp V., Grabfigur. Saint-Denis, ehem. Abteikirche.
- Abb. 24: Ludwig X., Grabfigur. Saint-Denis, ehem. Abteikirche.
- Abb. 25: Karl IV., Grabfigur. Saint-Denis, ehem. Abteikirche.
- Abb. 26: Karl V., Eingeweidegrab, ehem. in Maubuisson. Paris, Musée du Louvre.
- Abb. 27: Karl V., Grabfigur. Saint-Denis, ehem. Abteikirche.
- Abb. 28: Herzgrab Karls V. in Rouen, Zeichnung der Sammlung Gaignières/Clairambault.
- Abb. 29: Ludwig IX. Registre des ordonnances de l'Hôtel du roi. Paris, Archives nationales, JJ 57, fol. 20.
- Abb. 30: Statuen Karls V. und Johanna von Bourbon, ehem. „Porte Saint-Antoine, Bastille, Paris. Kupferstich von Millin, 1790, Bd. 1, Taf. 3.
- Abb. 31: Hl. Märtyrerin und Stifterin. Mantes, Kollegiatskirche Notre-Dame.
- Abb. 32: Retabelfragment, Moses, David und Prophet, ehem. Zisterzienserabtei in Maubuisson. Paris, Musée du Louvre.
- Abb. 33: Ludwigs IX. Angicourt (Oise), Pfarrkirche.
- Abb. 34: Ludwigs IX. Corny (Eure), Pfarrkirche.
- Abb. 35: Holzstatuette Ludwigs IX. Privatsammlung C. Villier.
- Abb. 36: Ludwig IX. Carcassonne, Saint-Vincent.
- Abb. 37: Sitzfigur Lothar. Reims, Saint-Remi.
- Abb. 38: Ludwig VII. Grabfigur. Barbeau.
- Abb. 39: Bronzegrabplatte Karls des Kahlen. Saint-Denis, ehem. Abteikirche.
- Abb. 40: Montjoies. Zwei Radierungen (vor 1753). Paris, B. N., cab. est., Vx16.



- Abb. 41: Herzgrab Philipps IV. Poissy, ehem. Prioratskirche Saint-Louis.
- Abb. 42: Karl IV. und Jeanne d'Evreux. Paris, Kapelle Notre-Dame du Mont Carmel.
- Abb. 43: Karl IV. und Jeanne d'Evreux, Doppelgrab. Paris, Musée du Louvre, ehem. Maubuisson.
- Abb. 44: Liegefiguren Ludwigs VI. u. Heinrich I. Saint-Denis, ehem. Abteikirche.
- Abb. 45: Liegefiguren Karlman und Ludwig III. Saint-Denis, ehem. Abteikirche.
- Abb. 46: Eleanor Cross. Waltham. Kupferstich Isaac Basires, 18. Jh.
- Abb. 47: Porte Rouge. Paris, Kathedrale Notre-Dame.
- Abb. 48: *Grandes chroniques de France*, ca. 1274. Paris, Bibl. Sainte-Geneviève, Ms. 782, fol. 326v.
- Abb. 49: Childebert I. Grabfigur. Saint-Denis, ehem. Saint-Germain-des-Prés.
- Abb. 50: Chlodwig. Saint-Denis, ehem. Saint-Geneviève in Paris.
- Abb. 51: Kopf Lothars. Reims, St. Remi.
- Abb. 52: Grabfigur Chilperichs I., Zeichnung Gaignières. Ehem. Saint-Germain-des-Prés.
- Abb. 53: Clothaire, Grabplatte. Soisson, Saint-Médard.
- Abb. 54: Ludwig IX. Zeichnung aus der Sammlung von Pereisc (17. Jh.). Paris, ehem. Sainte-Chapelle.
- Abb. 55: Kopf eines Mischwesens. Rouen, Innenwand des Portail des Libraires.
- Abb. 56: Maske, Zustand 1941. Reims, Chor, Obergeschoß.
- Abb. 57: Grabfigur Philipps III. Stich von Cochin, in Dom Vaissete, Bd. 4, 1742. Narbonne, ehem. Saint-Just
- Abb. 58: Grabfigur Philipps III., Zeichnung Garrigues, in: Vaissète, Bd. 6, 1843. Narbonne, ehem. Saint-Just.
- Abb. 59: Pleurant vom Grabmal Philipps III. Narbonne, ehem. Saint-Just.
- Abb. 60: Grabmal Hugues de Castillon. Kathedrale von Saint-Bertrand de Comminges.

- Abb. 61: Grabmal Papst Clement V in Uzeste bei Bordeaux.
- Abb. 62: Grabmal Bischof Guillaume Durand II, Museum Augustin in Toulouse, ehem. Abtei Cassan bei Bézier.
- Abb. 63: Kapelle Notre-Dame-la-Blanche, Saint-Denis.
- Abb. 64a, b: Grabfigur Philipps III. Saint-Denis.
- Abb. 65: Grabfigur Philipps, Sohn Ludwigs VI. Saint-Denis.
- Abb. 66 a, b: Grabmal Isabellas von Aragon. Cosenza, Dom.
- Abb. 67: Isabella von Aragon, Nahaufnahme. Cosenza, Dom.
- Abb. 68: Grabmonument Dagoberts, Rückseite. Saint-Denis.
- Abb. 69: Grabmal Papst Clemens IV. Viterbo, San Francesco.
- Abb. 70: Tyrannenkopf. Chartres, Hiob-Salomo-Portal.
- Abb. 71: Grabfigur Rudolfs von Habsburg. Speyer, Dom.
- Abb. 72: Grabfigur Bonifaz VIII. Rom, Grotte Vaticane.
- Abb. 73a, b: Grabfigur Karls V. Saint-Denis.
- Abb. 74: Grabfigur Philipp VI. Saint-Denis.
- Abb. 75: Grabfigur Philipps IV. Nahaufnahme. Saint-Denis.
- Abb. 76: Karl V. Parement de Narbonne. Paris, Musée du Louvre.
- Abb. 77: Grabfigur Ludwigs X. Nahaufnahme. Saint-Denis.
- Abb. 78: Grabfigur Karls IV. Nahaufnahme. Saint-Denis.
- Abb. 79: Engel mit Meßkännchen. Altarfragment Maubuisson. Paris, Louvre.
- Abb. 80: Madonna. Gosnay.
- Abb. 81: Madonna. Pont-aux-Dames. New York, Metropolitan Museum of Art.
- Abb. 82: Grabfigur Konrad von Hohenstaufen, Erzbischof von Köln. Köln, Dom.
- Abb. 83 a, b: Standfigur Karls V. vom Beau Pilier. Amiens, Kathedrale.
- Abb. 84a, b: Standfigur, Hl. Dyonisius. Ecouis.
- Abb. 85: Kopfreliquiar Ludwigs IX., Frontispiz Joinville, Du Cange, Paris, 1668.

- Abb. 86: Kopfreliquiar Johannes des Täufers aus der „Grande Châsse“, Paris, Saint-Chapelle. Holzschnitt, Morand, 1790, Taf. 40.
- Abb. 87: Kopf Ludwigs IX. Saint-Germain-en-Laye, Schlosskapelle.
- Abb. 88: Engel, Artois. New York, Metropolitan Museum, Cloisters Collection.
- Abb. 89: Engel, Ile-de-France. Paris, Musée de Cluny.
- Abb. 90: Christus. Ecouis, ehem. Kollegiatskirche Notre-Dame.
- Abb. 91: Apostel Jacobus. Paris. Sainte-Jacques-de-Compostella, Kathedrale, Schatzkammer.
- Abb. 92: Engel, Archivolten. Rouen, *Portail des Libraires*.
- Abb. 93: Engel. Paris, Musée du Louvre.
- Abb. 94: Hll. Apolline und Margarete. Rouen, *Portail des Libraires*.
- Abb. 95: Grand’Salle. Holzstich 16. Jh. von Jean Ier Androuet du Cerceau. Paris, B. N., cab. est., Vx15.
- Abb. 96: Plan Palais de la Cité. Zustand um 1360. Nach der Rekonstruktion von Jean Guerout.
- Abb. 97: Palais de la Cité gegen 1650. Zeichnung von Boisseau.
- Abb. 98: Palais de la Cité nach 1777. Zeichnung von C. Froideau. Paris, B. N., Est. Ve 53 g rés., fol. 126, N° 1020
- Abb. 99: *Retabel du Parlement*. Um 1453-1455. Paris, Musée du Louvre. [Ausschnitt]
- Abb. 100: Sainte-Chapelle und südl. Ende der Galerie des Merciers. Zeichnung von Etienne Martellange der Sainte-Chapelle, nach 1630. Oxford, Ashmolean Museum, WA. C. Lar. II. 117.
- Abb. 101: Kapelle Saint-Louis des Collège de Navarre. Farbige Aquatinta I. Hills von 1809 nach Zeichnung J. C. Natte. Paris, Musée Carnavalet, topo PC 085 C. [Ausschnitt]
- Abb. 102. Johanna von Navarra, ehem. Collège de Navarre. Aquarellierte Zeichnung, Album de Gaignières. Paris, B. N., cab. est., rés. Oa 10, fol. 146.
- Abb. 103. Philipp IV., ehem. Collège de Navarre. Aquarellierte Zeichnung, Album de Gaignières. Paris, B. N., cab. est., rés. Pe-11a, fol. 148.
- Abb. 104: Straßenfront des Collèges de Navarre. Radierung von Bequillet, 1781. Paris, B. N., cab. est., VA 256a.

- Abb. 105: Palais de la Cité, Grand-Cour, Galerie des Merciers während des Abrisses (1777). Zeichnung von Jacques Thierry, Zeichnung. Paris, B. N., cab. est., Ve 53g rés. Fol. 5 (1021).
- Abb. 106: Grand'Salle, Holzschnitt von Jean Pèlerin Viator (16. Jh.). Paris, B. N., cab. est., la 9.
- Abb. 107: Prioratskirche Saint-Louis in Poissy. Aufriß, Ostseite. Paris, B. N., cab. est., Va 448d.
- Abb. 108: Grundriß von Saint-Louis de Poissy. Zeichnung nach Blitzeinschlag von 1695. Paris, B. N., cab. est., Va 448d.
- Abb. 109: Grundriß von Royaumont (1229-1235) nach Anselme Dimier, Recueil de plans d'églises cisterciennes, Paris 1949, Bd. 2, Taf. 253.
- Abb. 110: Skulpturenzyklus der Kinder Ludwigs IX., ehem. in Saint-Louis in Poissy. Aquarellierte Zeichnung, Album de Gaignières. Oxford, Bibl. Bodleiana, Gough Drawings-Gaignières 2, fol. 31.
- Abb. 111: Ludwig IX., ehem. in Saint-Louis in Poissy. Aquarellierte Zeichnung, Album de Gaignières. Paris, B. N., cab. est., Oa 9, fol. 55.
- Abb. 112: Margarete von Provence, ehem. in Saint-Louis in Poissy. Aquarellierte Zeichnung, Album de Gaignières. Paris, B. N., cab. est., Oa 9, fol. 66.
- Abb. 113: Robert von Clermont, ehem. in Saint-Louis in Poissy. Aquarellierte Zeichnung, Album de Gaignières. Paris, B. N., cab. est., Oa 11, fol. 11.
- Abb. 114: Engel mit Krone und Kreuznägeln. Paris, Musée de Cluny.
- Abb. 115: Engel mit Krone, ehem. aus Notre-Dame in Poissy. Paris, Musée du Louvre.
- Abb. 116: Grabfigur Johann I. Saint-Denis, ehem. Abteikirche.
- Abb. 117a-c: Skulptur Isabella von Frankreich, ehem. Saint-Louis in Poissy. Poissy, Notre-Dame.
- Abb. 118: Skulptur Peter von Alençon, ehem. Saint-Louis in Poissy. Paris, Musée de Cluny.
- Abb. 119: Elfenbeinmadonna, ehem. Sainte-Chapelle. Paris, Musée du Louvre.
- Abb. 120: Grabfigur Philipp Dagobert, ehem. Royaumont. Saint-Denis.
- Abb. 121: Ludwig von Frankreich, ehem. Royaumont. Saint-Denis.

- Abb. 122: Innenwand, südl. Querhaus von Notre-Dame in Amiens.
- Abb. 123: Innenwand, südl. Querhaus von Notre-Dame in Paris.
- Abb. 124: Grabmal von Beatrix von Provence. Ehem. in Saint-Jean in Aix-en-Provence. Radierung in Millin, 1807, Taf. 44.



## 2 Abbildungsnachweis

- Abb. 1d: Gillerman, Dorothy, Enguerran de Marigny and the Church of Notre-Dame at Ecouis. Art and Patronage in the Reign of Philip the Fair, Pennsylvania 1994, S. 120, Fig. 84.
- Abb. 2: Gillerman, Dorothy, Enguerran de Marigny and the Church of Notre-Dame at Ecouis. Art and Patronage in the Reign of Philip the Fair, Pennsylvania 1994, S. 119, Fig. 82.
- Abb. 3: Brückle, Wolfgang, CIVITAS TERRENA. Staatsrepräsentation und politischer Aristotelismus in der französischen Kunst 1270-1380, Phil. Diss. (Kunstwissenschaftliche Studien, 124), Berlin 2005, S. 143, Abb. 70.
- Abb. 5: L'art au temps des rois maudits. Philippe le Bel et ses fils, Ausstellungskatalog Paris 1998, S. 101, Kat. Nr. 50.
- Abb. 6: Gillerman, Dorothy, Enguerran de Marigny and the Church of Notre-Dame at Ecouis. Art and Patronage in the Reign of Philip the Fair, Pennsylvania 1994, S. 142, Fig. 104.
- Abb. 7: Gillerman, Dorothy, Enguerran de Marigny and the Church of Notre-Dame at Ecouis. Art and Patronage in the Reign of Philip the Fair, Pennsylvania 1994, Fig. 40.
- Abb. 8a: Gillerman, Dorothy, Enguerran de Marigny and the Church of Notre-Dame at Ecouis. Art and Patronage in the Reign of Philip the Fair, Pennsylvania 1994, S. 80, Fig. 47.
- Abb. 8b: Gillerman, Dorothy, Enguerran de Marigny and the Church of Notre-Dame at Ecouis. Art and Patronage in the Reign of Philip the Fair, Pennsylvania 1994, S. 111, Fig. 76.
- Abb. 9: Gillerman, Dorothy, Enguerran de Marigny and the Church of Notre-Dame at Ecouis. Art and Patronage in the Reign of Philip the Fair, Pennsylvania 1994, S. 99, Fig. 63.
- Abb. 10: Gillerman, Dorothy, Enguerran de Marigny and the Church of Notre-Dame at Ecouis. Art and Patronage in the Reign of Philip the Fair, Pennsylvania 1994, S. 122, Fig. 86.
- Abb. 11a: Carqué, Bernd, Stil und Erinnerung. Französische Hofkunst im Jahrhundert Karls V. und im Zeitalter ihrer Deutung, Phil. Diss., Göttingen 2004, Abb. 98.

- Abb. 12: Carqué, Bernd, Stil und Erinnerung. Französische Hofkunst im Jahrhundert Karls V. und im Zeitalter ihrer Deutung, Phil. Diss., Göttingen 2004, Abb. 167.
- Abb. 13: Carqué, Bernd, Stil und Erinnerung. Französische Hofkunst im Jahrhundert Karls V. und im Zeitalter ihrer Deutung, Phil. Diss., Göttingen 2004, S. 538, Abb. 538.
- Abb. 14: Gillerman, Dorothy, Enguerran de Marigny and the Church of Notre-Dame at Ecois. Art and Patronage in the Reign of Philip the Fair, Pennsylvania 1994, S. 126, Fig. 92.
- Abb. 15: Sommers Wright, Georgia Ruth, The tomb of Saint Louis, in: Journal of the Warburg and Courtauld Institutes 34 (1971), S. 72, Abb. a.
- Abb. 16: Gillerman, Dorothy, Enguerran de Marigny and the Church of Notre-Dame at Ecois. Art and Patronage in the Reign of Philip the Fair, Pennsylvania 1994, S. 137, Fig. 99.
- Abb. 18: Le trésor de la Sainte-Chapelle, Ausstellungskatalog Paris 2001, Kat. Nr. 44, S. 189, Fig. 2.
- Abb. 19: Le trésor de la Sainte-Chapelle, Ausstellungskatalog Paris 2001, Kat. Nr. 44, S. 189, Fig. 1.
- Abb. 20: L'art au temps des rois maudits. Philippe le Bel et ses fils, Ausstellungskatalog Paris 1998, S. 110, Kat. Nr. 57.
- Abb. 21: Carqué, Bernd, Stil und Erinnerung. Französische Hofkunst im Jahrhundert Karls V. und im Zeitalter ihrer Deutung, Phil. Diss., Göttingen 2004, S. 318, Abb. 100.
- Abb. 22: L'art au temps des rois maudits. Philippe le Bel et ses fils, Ausstellungskatalog Paris 1998, S. 131, Kat. Nr. 76.
- Abb. 23: Carqué, Bernd, Stil und Erinnerung. Französische Hofkunst im Jahrhundert Karls V. und im Zeitalter ihrer Deutung, Phil. Diss., Göttingen 2004, S. 294, Abb. 78.
- Abb. 24: Carqué, Bernd, Stil und Erinnerung. Französische Hofkunst im Jahrhundert Karls V. und im Zeitalter ihrer Deutung, Phil. Diss., Göttingen 2004, S. 295, Abb. 79.
- Abb. 25: Carqué, Bernd, Stil und Erinnerung. Französische Hofkunst im Jahrhundert Karls V. und im Zeitalter ihrer Deutung, Phil. Diss., Göttingen 2004, S. 295, Abb. 80.
- Abb. 26: Carqué, Bernd, Stil und Erinnerung. Französische Hofkunst im Jahrhundert Karls V. und im Zeitalter ihrer Deutung, Phil. Diss., Göttingen 2004, S. 289, Abb. 75.

- Abb. 27: Schmidt, Gerhart, Gotische Bildwerke und ihre Meister Wien, Köln 1992, Bd. 1, Nr. 60.
- Abb. 28: Carqué, Bernd, Stil und Erinnerung. Französische Hofkunst im Jahrhundert Karls V. und im Zeitalter ihrer Deutung, Phil. Diss., Göttingen 2004, S. 289, Abb. 75.
- Abb. 29: Carqué, Bernd, Stil und Erinnerung. Französische Hofkunst im Jahrhundert Karls V. und im Zeitalter ihrer Deutung, Phil. Diss., Göttingen 2004, S. 295,301, Abb. 85.
- Abb. 30: Brückle, Wolfgang, CIVITAS TERRENA. Staatsrepräsentation und politischer Aristotelismus in der französischen Kunst 1270-1380, Phil. Diss. (Kunstwissenschaftliche Studien, 124), Berlin 2005, S. 156, Abb. 75.
- Abb. 31: Gillerman, Dorothy, Enguerran de Marigny and the Church of Notre-Dame at Ecois. Art and Patronage in the Reign of Philip the Fair, Pennsylvania 1994, S. 148, Fig. 108.
- Abb. 32: Les Fastes du Gothique. Le siècle de Charles V, Ausstellungskatalog Paris 1981, S. 86, Nr. 29 D.
- Abb. 35: Terline, Joseph de, La tête de Saint Louis à Saint-Germain-en-Laye, in: Monuments Piot 45 (1951), S. 126, Fig. 2.
- Abb. 36: Sommers Wright, Georgia Ruth, The tomb of Saint Louis, in: Journal of the Warburg and Courtauld Institutes 34 (1971), S. 72, Abb. 1.
- Abb. 37: Erlande-Brandenburg, Alain, Le Roi est Mort. Étude sur les funérailles, les sépultures et les tombeaux des rois de France jusqu'à la fin du XIII<sup>e</sup> siècle, Droz, Genève 1975, Abb. 60.
- Abb. 38: Erlande-Brandenburg, Alain, Le Roi est Mort. Étude sur les funérailles, les sépultures et les tombeaux des rois de France jusqu'à la fin du XIII<sup>e</sup> siècle, Droz, Genève 1975, Abb. 38.
- Abb. 39: Erlande-Brandenburg, Alain, Le Roi est Mort. Étude sur les funérailles, les sépultures et les tombeaux des rois de France jusqu'à la fin du XIII<sup>e</sup> siècle, Droz, Genève 1975, Abb. 58.
- Abb. 40: Brückle, Wolfgang, CIVITAS TERRENA. Staatsrepräsentation und politischer Aristotelismus in der französischen Kunst 1270-1380, Phil. Diss. (Kunstwissenschaftliche Studien, 124), Berlin 2005, S. 69, Abb. 24, 25.
- Abb. 41: Gillerman, Dorothy, Enguerran de Marigny and the Church of Notre-Dame at Ecois. Art and Patronage in the Reign of Philip the Fair, Pennsylvania 1994, S. 142, Fig. 104.

- Abb. 42: Carqué, Bernd, Stil und Erinnerung. Französische Hofkunst im Jahrhundert Karls V. und im Zeitalter ihrer Deutung, Phil. Diss., Göttingen 2004, S. 521, Abb. 148.
- Abb. 43: Carqué, Bernd, Stil und Erinnerung. Französische Hofkunst im Jahrhundert Karls V. und im Zeitalter ihrer Deutung, Phil. Diss., Göttingen 2004, S. 287, Abb. 73.
- Abb. 44: Körner, Hans, Individuum und Gruppe. Fragen nach der Signifikanz von Verismus und Stilisierung im Grabbild des 13. Jahrhunderts, in: Die Repräsentation der Gruppe. Texte – Bilder – Objekte, Oexle, Otto Gerhard, Hülsen-Esch, Andrea (Ed.), Göttingen 1998, S. 104, Abb. 12.
- Abb. 45: Körner, Hans, Individuum und Gruppe. Fragen nach der Signifikanz von Verismus und Stilisierung im Grabbild des 13. Jahrhunderts, in: Die Repräsentation der Gruppe. Texte – Bilder – Objekte, Oexle, Otto Gerhard, Hülsen-Esch, Andrea (Ed.), Göttingen 1998, S. 105, Abb. 13.
- Abb. 46: Brückle, Wolfgang, CIVITAS TERRENA. Staatsrepräsentation und politischer Aristotelismus in der französischen Kunst 1270-1380, Phil. Diss. (Kunstwissenschaftliche Studien, 124), Berlin 2005, S. 71, Abb. 26.
- Abb. 47: Gaposchkin, M. Cecilia, The King of France and the Queen of Heaven: the Iconographie of the Porte Rouge of Notre-Dame of Paris, in: Gesta 39/1 (2000), S. 63, Fig. 6.
- Abb. 48: Carqué, Bernd, Stil und Erinnerung. Französische Hofkunst im Jahrhundert Karls V. und im Zeitalter ihrer Deutung, Phil. Diss., Göttingen 2004, Abb. 40.
- Abb. 49: Erlande-Brandenburg, Alain, Le Roi est Mort. Étude sur les funérailles, les sépultures et les tombeaux des rois de France jusqu'à la fin du XIII<sup>e</sup> siècle, Droz, Genève 1975, Abb. 46.
- Abb. 50: Erlande-Brandenburg, Alain, Le Roi est Mort. Étude sur les funérailles, les sépultures et les tombeaux des rois de France jusqu'à la fin du XIII<sup>e</sup> siècle, Droz, Genève 1975, Abb. 71.
- Abb. 51: Sauerländer, Willibald, Gotische Skulptur in Frankreich 1140-1270, München 1970, Abb. 28.
- Abb. 52: Erlande-Brandenburg, Alain, Le Roi est Mort. Étude sur les funérailles, les sépultures et les tombeaux des rois de France jusqu'à la fin du XIII<sup>e</sup> siècle, Droz, Genève 1975, Abb. 47.
- Abb. 53: Erlande-Brandenburg, Alain, Le Roi est Mort. Étude sur les funérailles, les sépultures et les tombeaux des rois de France

jusqu'à la fin du XIII<sup>e</sup> siècle, Droz, Genève 1975, Abb. 64.

- Abb. 54: Le trésor de la Sainte-Chapelle, Ausstellungskatalog Paris 2001, S. 192, Fig. 1.
- Abb. 55: Schlicht, Markus, La cathédrale de Rouen vers 1300. Portail des Libraires, portail de la Calende, chapelle de la Vierge (Mémoires de la Société des antiquaires de Normandie; Bd. 41), Caen 2005, S. 254, Fig. 206.
- Abb. 56: Büchsel, Martin, Schmidt, Peter, Das Porträt vor der Erfindung des Porträts, Mainz 2003, S. 286, Abb. 16.
- Abb. 57: Pradalier-Schlumberger, Michèle, Le tombeau des chairs du roi Philipp III. le Hardi à Narbonne, in: Actes du 96 Congrès Nationales des Sociétés Savantes, Archéologie et Histoire de l'Art 2, Paris 1976, S. 226, Fig. 1.
- Abb. 58: Pradalier-Schlumberger, Michèle, Le tombeau des chairs du roi Philipp III. le Hardi à Narbonne, in: Actes du 96 Congrès Nationales des Sociétés Savantes, Archéologie et Histoire de l'Art 2, Paris 1976, S. 229, Fig. 2 bis.
- Abb. 59: Pradalier-Schlumberger, Michèle, Le tombeau des chairs du roi Philipp III. le Hardi à Narbonne, in: Actes du 96 Congrès Nationales des Sociétés Savantes, Archéologie et Histoire de l'Art 2, Paris 1976, S. 230, Fig. 3.
- Abb. 60: Gardner, Julian, The Tomb and the Tiara, Oxford 1992, Abb. 185.
- Abb. 61: Gardner, Julian, The Tomb and the Tiara, Oxford 1992, Abb. 176.
- Abb. 62: Gardner, Julian, The Tomb and the Tiara, Oxford 1992, Abb. 180.
- Abb. 63: Brückle, Wolfgang, CIVITAS TERRENA. Staatsrepräsentation und politischer Aristotelismus in der französischen Kunst 1270-1380, Phil. Diss. (Kunstwissenschaftliche Studien, 124), Berlin 2005, S. 164, Abb. 86.
- Abb. 64a: Erlande-Brandenburg, Alain, Le Roi est Mort. Étude sur les funérailles, les sépultures et les tombeaux des rois de France jusqu'à la fin du XIII<sup>e</sup> siècle, Droz, Genève 1975, Abb. 157.

- Abb. 64b: Erlande-Brandenburg, Alain, *Le Roi est Mort. Étude sur les funérailles, les sépultures et les tombeaux des rois de France jusqu'à la fin du XIII<sup>e</sup> siècle*, Droz, Genève 1975, Abb. 159.
- Abb. 65: Erlande-Brandenburg, Alain, *Le Roi est Mort. Étude sur les funérailles, les sépultures et les tombeaux des rois de France jusqu'à la fin du XIII<sup>e</sup> siècle*, Droz, Genève 1975, Abb. 142.
- Abb. 66a: Brückle, Wolfgang, *CIVITAS TERRENA. Staatsrepräsentation und politischer Aristotelismus in der französischen Kunst 1270-1380*, Phil. Diss. (Kunstwissenschaftliche Studien, 124), Berlin 2005, S. 29, Abb. 9.
- Abb. 66b: Erlande-Brandenburg, Alain, *Le Roi est Mort. Étude sur les funérailles, les sépultures et les tombeaux des rois de France jusqu'à la fin du XIII<sup>e</sup> siècle*, Droz, Genève 1975, Abb. 156.
- Abb. 67: Olariu, Dominic, *Körper, die sie hatten – Leiber, die sie waren*, in: Belting, Kamper, Schulz (Ed.), 2002, S. 93, Abb. 2.
- Abb. 68: Erlande-Brandenburg, Alain, *Le Roi est Mort. Étude sur les funérailles, les sépultures et les tombeaux des rois de France jusqu'à la fin du XIII<sup>e</sup> siècle*, Droz, Genève 1975, Abb. 89.
- Abb. 69: Gardner, Julian, *The Tomb and the Tiara*, Oxford 1992, Abb. 26.
- Abb. 70: Büchsel, Martin, Schmidt, Peter, *Das Porträt vor der Erfindung des Porträts*, Mainz 2003, S. 133, Abb. 11.
- Abb. 71: Körner, Hans, *Individuum und Gruppe. Fragen nach der Signifikanz von Verismus und Stilisierung im Grabbild des 13. Jahrhunderts*, in: *Die Repräsentation der Gruppe. Texte – Bilder – Objekte*, Oexle, Otto Gerhard, Hülsen-Esch, Andrea (Ed.), Göttingen 1998, S. 117, Abb. 21.
- Abb. 72: Gardner, Julian, *The Tomb and the Tiara*, Oxford 1992, Abb. 110.
- Abb. 73a: *Les Fastes du Gothique. Le siècle de Charles V*, Ausstellungskatalog Paris 1981, S. 116, Abb. 64.
- Abb. 73b: Schmidt, Gerhart, *Gotische Bildwerke und ihre Meister*, 2 Bde., Wien, Köln 1992, Bd. 2, Abb. 68.
- Abb. 74: Schmidt, Gerhart, *Gotische Bildwerke und ihre Meister*, 2 Bde., Wien, Köln 1992, Bd. 2, Abb. 69.
- Abb. 75: Carqué, Bernd, *Stil und Erinnerung. Französische Hofkunst im Jahrhundert Karls V. und im Zeitalter ihrer Deutung*, Phil. Diss., Göttingen 2004, S. 331, Abb. 107.



- Abb. 76: Carqué, Bernd, Stil und Erinnerung. Französische Hofkunst im Jahrhundert Karls V. und im Zeitalter ihrer Deutung, Phil. Diss., Göttingen 2004, S. 260, Abb. 59.
- Abb. 77: Schmidt, Gerhart, Gotische Bildwerke und ihre Meister, 2 Bde., Wien, Köln 1992, Bd. 2, Abb. 34.
- Abb. 78: Carqué, Bernd, Stil und Erinnerung. Französische Hofkunst im Jahrhundert Karls V. und im Zeitalter ihrer Deutung, Phil. Diss., Göttingen 2004, S. 336, Abb. 107.
- Abb. 79: Schmidt, Gerhart, Gotische Bildwerke und ihre Meister, 2 Bde., Wien, Köln 1992, Bd. 2, Abb. 44.
- Abb. 80: Schmidt, Gerhart, Gotische Bildwerke und ihre Meister, 2 Bde., Wien, Köln 1992, Bd. 2, Abb. 35.
- Abb. 81: Schmidt, Gerhart, Gotische Bildwerke und ihre Meister, 2 Bde., Wien, Köln 1992, Bd. 2, Abb. 49.
- Abb. 82: Kurmann, Peter, „um 1260“ oder „um 1290“? Überlegungen zur Liegefigur Erzbischof Konrads von Hochstaden im Kölner Dom, in: Kölner Domblatt. Jahrbuch des Zentral-Dombau-Vereins 67 (2002), S. 110, Abb. 8.
- Abb. 84a, b: Gillerman, Dorothy, Enguerran de Marigny and the Church of Notre-Dame at Ecois. Art and Patronage in the Reign of Philip the Fair, Pennsylvania 1994, Fig. 75, Fig. 46
- Abb. 85: Carqué, Bernd, Stil und Erinnerung. Französische Hofkunst im Jahrhundert Karls V. und im Zeitalter ihrer Deutung, Phil. Diss., Göttingen 2004, S. 487, Abb. 141.
- Abb. 86: Morand, Sauveur Jérôme, Histoire de la Ste-Chapelle royale du Palais: Enrichie de planches, Paris 1790, Taf. 40.
- Abb. 87: Terline, Joseph de, La tête de Saint Louis à Saint-Germain-en-Laye, in: Monuments Piot 45 (1951), S. 125, PLXV, Nr. 2.
- Abb. 88: L'art au temps des rois maudits. Philippe le Bel et ses fils, Ausstellungskatalog Paris 1998, S. 67, Kat. Nr. 22.
- Abb. 89: L'art au temps des rois maudits. Philippe le Bel et ses fils, Ausstellungskatalog Paris 1998, S. 94, Kat. Nr. 43.

- Abb. 90: Gillerman, Dorothy, Enguerran de Marigny and the Church of Notre-Dame at Ecois. *Art and Patronage in the Reign of Philip the Fair*, Pennsylvania 1994, S. 87, Fig. 52.
- Abb. 91: *L'art au temps des rois maudits. Philippe le Bel et ses fils*, Ausstellungskatalog Paris 1998, S. 228, Kat. Nr. 150.
- Abb. 92: Krohm, Hartmut, Die Skulptur der Querhausfassaden an der Kathedrale von Rouen, in: *Aachener Kunstblätter* 40 (1971), S. 93, Abb. 32.
- Abb. 93: *L'art au temps des rois maudits. Philippe le Bel et ses fils*, Ausstellungskatalog Paris 1998, S. 202, Kat. Nr. 126.
- Abb. 94: Gillerman, Dorothy, Enguerran de Marigny and the Church of Notre-Dame at Ecois. *Art and Patronage in the Reign of Philip the Fair*, Pennsylvania 1994, S. 121, Fig. 85.
- Abb. 95: Brückle, Wolfgang, *CIVITAS TERRENA. Staatsrepräsentation und politischer Aristotelismus in der französischen Kunst 1270-1380*, Phil. Diss. (*Kunstwissenschaftliche Studien*, 124), Berlin 2005, S. 75, Abb. 29.
- Abb. 96: Brückle, Wolfgang, *CIVITAS TERRENA. Staatsrepräsentation und politischer Aristotelismus in der französischen Kunst 1270-1380*, Phil. Diss. (*Kunstwissenschaftliche Studien*, 124), Berlin 2005, S. 48, Abb. 13.
- Abb. 97: Davis, Michael T., *Desespoir, Esperance, and Douce France: The New Palace, Paris, and the Royal State*, in: *Fauvel Studies. Allegory, Chronicle, Music, and Image in Paris*, Bibliothèque Nationale de France, MS français 146, Oxford 1998, S. 192, Abb. 8.2.
- Abb. 98: Davis, Michael T., *Desespoir, Esperance, and Douce France: The New Palace, Paris, and the Royal State*, in: *Fauvel Studies. Allegory, Chronicle, Music, and Image in Paris*, Bibliothèque Nationale de France, MS français 146, Oxford 1998, S. 194, Abb. 8.5.
- Abb. 99: *L'art au temps des rois maudits. Philippe le Bel et ses fils*, Ausstellungskatalog Paris 1998, S. 28, Fig. 2.
- Abb. 100: Brückle, Wolfgang, *CIVITAS TERRENA. Staatsrepräsentation und politischer Aristotelismus in der französischen Kunst 1270-1380*, Phil. Diss. (*Kunstwissenschaftliche Studien*, 124), Berlin 2005, S. 51, Abb. 16.

- Abb. 101 Gillerman, Dorothy, *Enguerran de Marigny and the Church of Notre-Dame at Ecois. Art and Patronage in the Reign of Philip the Fair*, Pennsylvania 1994, S. 67, Fig. 38.
- Abb. 102: *L'art au temps des rois maudits. Philippe le Bel et ses fils*, Ausstellungskatalog Paris 1998, S. 56, Fig. 4.
- Abb. 103 Gillerman, Dorothy, *Enguerran de Marigny and the Church of Notre-Dame at Ecois. Art and Patronage in the Reign of Philip the Fair*, Pennsylvania 1994, S. 141, Fig. 102.
- Abb. 104: Brückle, Wolfgang, *CIVITAS TERRENA. Staatsrepräsentation und politischer Aristotelismus in der französischen Kunst 1270-1380*, Phil. Diss. (Kunstwissenschaftliche Studien, 124), Berlin 2005, S. 142, Abb. 68.
- Abb. 105: Davis, Michael T., *Desespoir, Esperance, and Douce France: The New Palace, Paris, and the Royal State*, in: *Fauvel Studies. Allegory, Chronicle, Music, and Image in Paris*, Bibliothèque Nationale de France, MS français 146, Oxford 1998, S. 195, Fig. 8.6.
- Abb. 106: Brückle, Wolfgang, *CIVITAS TERRENA. Staatsrepräsentation und politischer Aristotelismus in der französischen Kunst 1270-1380*, Phil. Diss. (Kunstwissenschaftliche Studien, 124), Berlin 2005, S. 75, Abb. 28.
- Abb. 107: Brückle, Wolfgang, *CIVITAS TERRENA. Staatsrepräsentation und politischer Aristotelismus in der französischen Kunst 1270-1380*, Phil. Diss. (Kunstwissenschaftliche Studien, 124), Berlin 2005, S. 53, Abb. 17.
- Abb. 108: Brückle, Wolfgang, *CIVITAS TERRENA. Staatsrepräsentation und politischer Aristotelismus in der französischen Kunst 1270-1380*, Phil. Diss. (Kunstwissenschaftliche Studien, 124), Berlin 2005, S. 62, Abb. 21.
- Abb. 109: Brückle, Wolfgang, *CIVITAS TERRENA. Staatsrepräsentation und politischer Aristotelismus in der französischen Kunst 1270-1380*, Phil. Diss. (Kunstwissenschaftliche Studien, 124), Berlin 2005, S. 62, Abb. 22.
- Abb. 110: Brückle, Wolfgang, *CIVITAS TERRENA. Staatsrepräsentation und politischer Aristotelismus in der französischen Kunst 1270-1380*, Phil. Diss. (Kunstwissenschaftliche Studien, 124), Berlin 2005, S. 126, Abb. 48.
- Abb. 111: Brückle, Wolfgang, *CIVITAS TERRENA. Staatsrepräsentation und politischer Aristotelismus in der französischen Kunst 1270-1380*, Phil. Diss. (Kunstwissenschaftliche Studien, 124), Berlin 2005, S. 127, Abb. 51.

- Abb. 112: Gillerman, Dorothy, Enguerran de Marigny and the Church of Notre-Dame at Ecois. Art and Patronage in the Reign of Philip the Fair, Pennsylvania 1994, S. 107, Fig. 72.
- Abb. 113: Brückle, Wolfgang, CIVITAS TERRENA. Staatsrepräsentation und politischer Aristotelismus in der französischen Kunst 1270-1380, Phil. Diss. (Kunstwissenschaftliche Studien, 124), Berlin 2005, S. 126, Abb. 50.
- Abb. 114: L'art au temps des rois maudits. Philippe le Bel et ses fils, Ausstellungskatalog Paris 1998, S. 91, Kat. Nr. 42.
- Abb. 115: L'art au temps des rois maudits. Philippe le Bel et ses fils, Ausstellungskatalog Paris 1998, S. 93, Kat. Nr. 42, E.
- Abb. 116: L'art au temps des rois maudits. Philippe le Bel et ses fils, Ausstellungskatalog Paris 1998, S. 130, Kat. Nr. 75.
- Abb. 117a: Gillerman, Dorothy, Enguerran de Marigny and the Church of Notre-Dame at Ecois. Art and Patronage in the Reign of Philip the Fair, Pennsylvania 1994, S. 104, Fig. 69.
- Abb. 117b,c L'art au temps des rois maudits. Philippe le Bel et ses fils, Ausstellungskatalog Paris 1998, Kat. Nr. 40.
- Abb. 118: Gillerman, Dorothy, Enguerran de Marigny and the Church of Notre-Dame at Ecois. Art and Patronage in the Reign of Philip the Fair, Pennsylvania 1994, S. 106, Fig. 71.
- Abb. 119: Carqué, Bernd, Stil und Erinnerung. Französische Hofkunst im Jahrhundert Karls V. und im Zeitalter ihrer Deutung, Phil. Diss., Göttingen 2004, S. 313, Abb. 95.
- Abb. 120: Erlande-Brandenburg, Alain, Le Roi est Mort. Étude sur les funérailles, les sépultures et les tombeaux des rois de France jusqu'à la fin du XIII<sup>e</sup> siècle, Droz, Genève 1975, Abb. 116.
- Abb. 121: Erlande-Brandenburg, Alain, Le Roi est Mort. Étude sur les funérailles, les sépultures et les tombeaux des rois de France jusqu'à la fin du XIII<sup>e</sup> siècle, Droz, Genève 1975, Abb. 123.
- Abb. 122: Brückle, Wolfgang, CIVITAS TERRENA. Staatsrepräsentation und politischer Aristotelismus in der französischen Kunst 1270-1380, Phil. Diss. (Kunstwissenschaftliche Studien, 124), Berlin 2005, S. 128, Abb. 55.
- Abb. 123: Brückle, Wolfgang, CIVITAS TERRENA. Staatsrepräsentation und politischer Aristotelismus in der französischen Kunst 1270-1380, Phil. Diss. (Kunstwissenschaftliche Studien, 124), Berlin 2005, S. 128, Abb. 56.

Abb. 124: Michalsky, Tanja, Memoria und Repräsentation. Die Grabmäler des Königshauses Anjou in Italien, Göttingen 2000, Abb. 2.

Die hier nicht angegebenen Abbildungen entstammen dem Archiv der Autorin.