

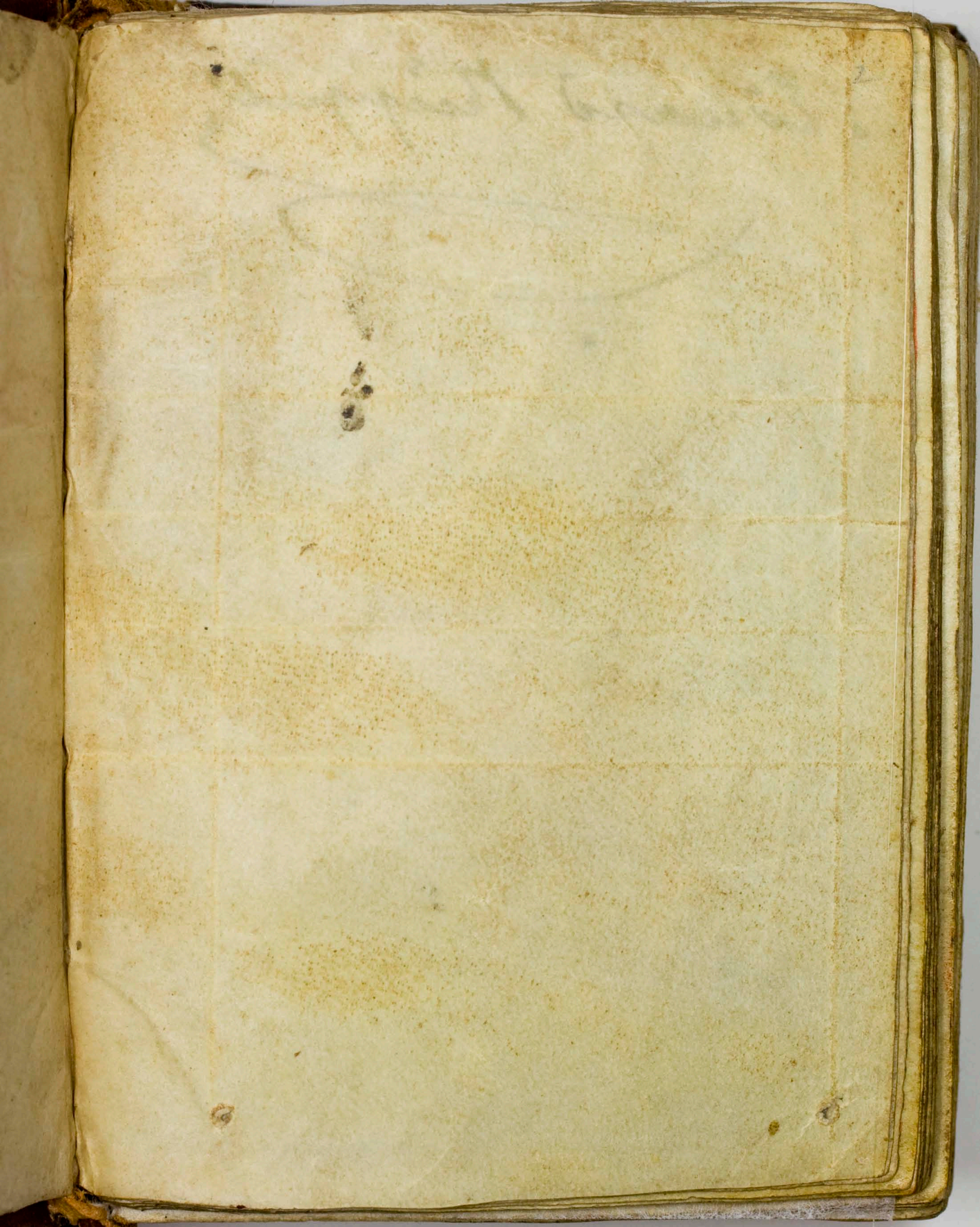
7  
ገወ = በ ረ ያ ሕ ተ =

በ ረ ያ ሕ ተ

ክ ግ ዘ ክ ነ = ሕ ያ ሰ









Edward Rippey





Stadtbl. 11. 12  
Frankfurt. Main











በስመ፡ አብ፡ ወ ወልደ፡

ወ መንፈስ፡ ቅዱስ፡

ዕ አምላክ፡ ነ፡ ን ቀድ

ግዑ







ገጽ ፳፯ ለጳጳስ ጳውሎስ ሰጠው ለጳጳስ ጳውሎስ ሰጠው ለጳጳስ ጳውሎስ ሰጠው

ጳጳስ ጳውሎስ ሰጠው ለጳጳስ ጳውሎስ ሰጠው ለጳጳስ ጳውሎስ ሰጠው

ጳጳስ ጳውሎስ ሰጠው ለጳጳስ ጳውሎስ ሰጠው ለጳጳስ ጳውሎስ ሰጠው



ጳጳስ ጳውሎስ ሰጠው ለጳጳስ ጳውሎስ ሰጠው ለጳጳስ ጳውሎስ ሰጠው







ገጽ ፩ : ተ ጠ ግ ጥ : ክ ግ ዲ ጌ ፩ :



ገጽ ፩ : ፩





















ⲕⲏⲥⲁ : ⲱⲟⲩ ⲛⲓⲛⲁ : ⲁⲛⲏ ⲛⲓⲛⲁ : ⲛⲓⲛⲁ :

















ክ ሰ : ክ ሰ ሞ ክ ሰ ሰ : ዘ ሞ ሰ ሰ ሰ ሰ :

ክ ሰ : ክ ሰ ሞ ክ ሰ ሰ





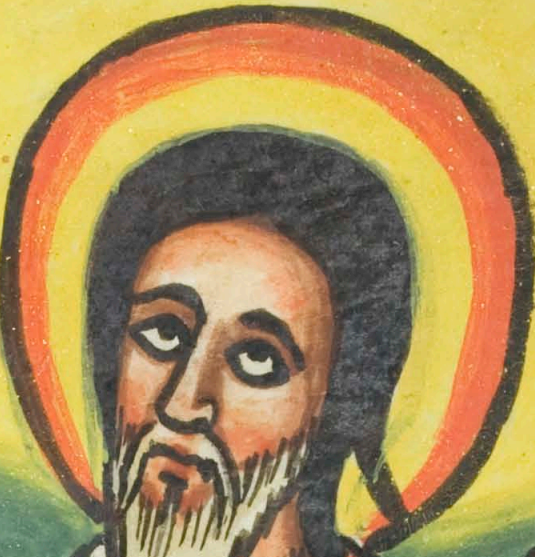




ከ ቡድን ገብረ ጊዮርጊስ ጳጳስ ጳጳስ ጳጳስ



ጳጳስ



አኅ-በ-አ-ቶ



አኅ-ግ-ግ-ግ-ግ-ግ









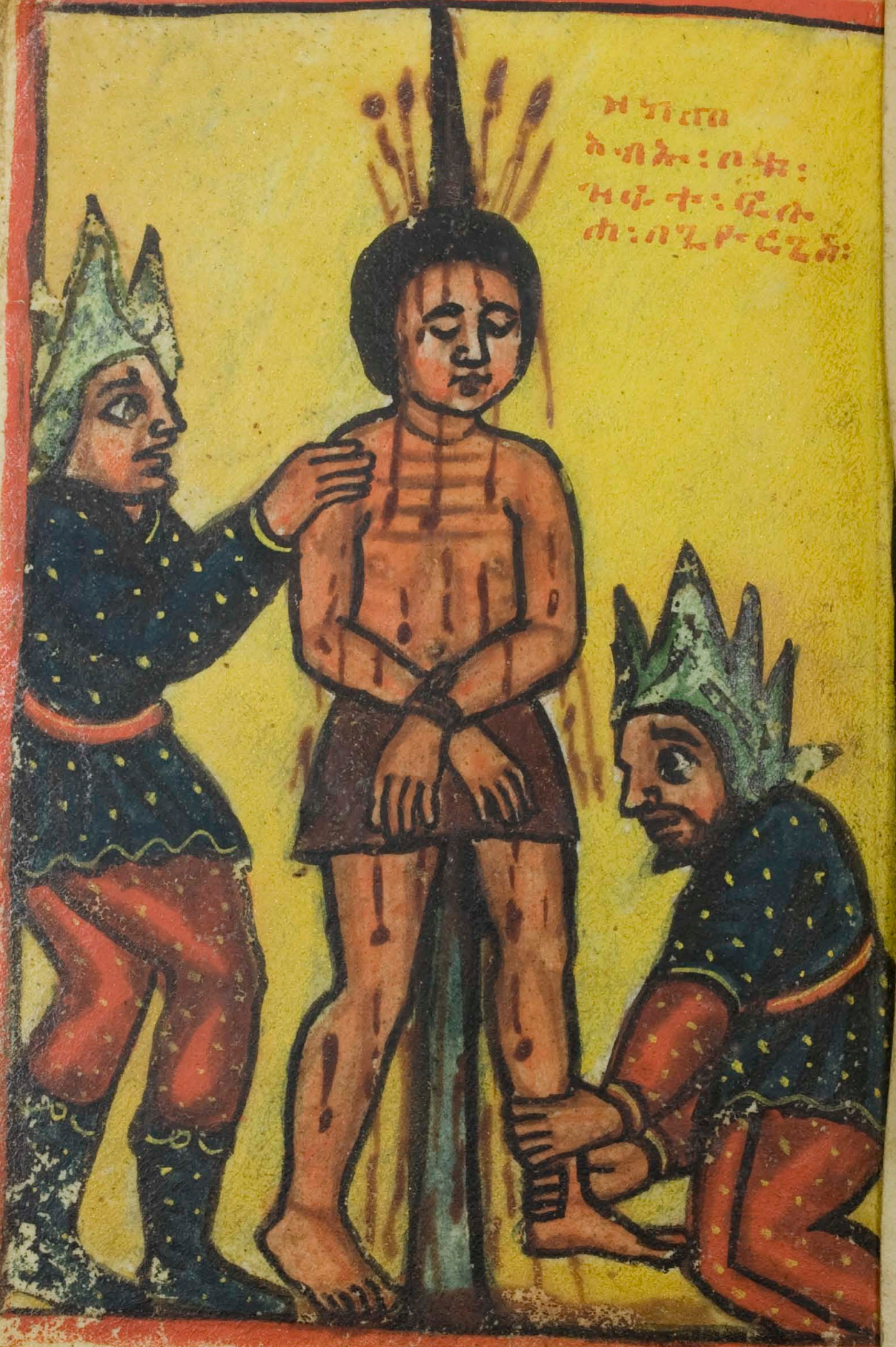


Handwritten text in a script, possibly Indic, located in the bottom right corner of the illustration.

Handwritten text in a script, possibly Indic, located at the bottom of the page, below the illustration.



Handwritten text in a medieval script, likely a form of Gothic or similar, located in the upper right corner of the page. The text is arranged in four lines and appears to be a liturgical or historical record.





በ ሰመ፡ ኦ-በ፡ ወ ወ ልድ፡ ወ መ

ንፈ-ሰ፡ ኦ ሐዳ፡ ኦ ምላ ክ፡ ዛ-ቴ፡

ጸሎ-ት፡ ዘ ኦ ግዝ ኦ ተን፡ ማ

ርዖም፡ ኦ መ፡ ለ-በር ሃን፡

ወ ላዲተ፡ ኦ ምላ ክ፡ ቀድ ሰ

ት፡ ድን ግል፡ ን ጽሐ ት፡ ዘጸ

ሐ ፋ፡ ኦ-በር ነር ሰ፡ ረድ ኦ፡

ዮ-ሐ ን ሰ፡ ጸሎ-ታ፡ ወ በረክ

ታ፡ ወ ምሐ ሐ ረ ተ፡ ፍ ቁር፡ ወ

ልዳ፡ ዮ ሃሉ፡ ም ሰለ፡ ገ-በረ፡

ሀ-በ-ተ፡ ማርዖም፡ ለ ሳለ መ-

ሳለ ም፡ ኦ ሚን፡ ጸሎ-ት፡ ዘ

ደ ለዮ ት፡ ግ-ቴ፡ ኦ መ፡ ከ ወ ል



ወርኃ፡ሰኒ፡በደብረ፡ጎልጎ  
ታ፡ዘውኡቱ፡መቃብረ፡ኡ  
ጎዚኡ፡ወኡምላክ፡ወመ  
ደኃኒ፡ኢየሱስ፡ክርስቶ  
ስ፡ሱቱ፡ሰብሐተ፡ሰዓሌ  
መ፡ዓለም፡ኤሚን፡  
ወወጠነተ፡ኡንዘ፡ተብል፡  
ኡኡጎዚኡ፡ወኡምላክ፡  
ወልደዮ፡ወንጉሥዮ፡ኢየሱስ  
ስ፡ክርስቶስ፡ዘዓርኩኩ፡በ  
ክርሥዮ፡በሥጋ፡መዋተ፡  
፱ኡውራኃ፡ወ፳ሶሐተ፡ወተ  
ወሰደኩ፡ኡምኒየ፡በራቃደ







ወኣኑ፡አመ ትክ።ወኣኑ፡ፀ  
ዋሪ ትክ።ዘዎርኩክ፡በክ  
ርሥዋ፡፱አውራጃ፡ወ፭ፅ  
ሰተ፡፳ወጠበውክ፡ሐሊበ  
ኤምኤጥጣትዮ።ወተሲሰ  
ይክ፡ሐሊበ።ኤምኒሆን፡፬  
ዓመተ፡፳ወሐዘልኩክ፡በ  
ዘገንዮ፡፭ዓመተ፡ወኣንሐ  
ሰውክ።ምሰሊክ፡፱ወ፫  
ዓመተ፡ወጉዮይክ፡ምሰ  
ሊክ።ኤምሀገር፡ሐሀገር።ሐ  
በ፡ፈቀደ።ሂርድሰ፡ይቀተ  
ልክ፡፳ሰምዓኒ፡ኤግዚኦ።ጸ



ለ-ት-የ፤ ወ ሰክ ለ-ት-የ፤ ዘ ሰሐ  
ኑ፡ ፋቢ ኑ፡ ቶ-ተ-ዘ ኑር፡ ኑክ  
ግዚ ክየ፤ ወ ክም ላ ኑዚ የ፡ ዘ  
ዎር ኑ-ኑ፡ በኑር ሥየ፡ ህ ክ  
ው-ራ-ኃ፡ ወ ረፀ ለ-ተ-ቶ-ተ-ዘ  
ኑር፡ ኑክ ግዚ ክየ፡ ወ ክም  
ላ ኑዚ የ፡ ዘ ኃደር ኑ፡ ወ-ሰ-ተ፡  
ማ ላ ፀን የ፡ ክን ዘ፡ ክሳተ፡  
መ ለ ኑ-ተ፡ ክንተ ቶ-ተ-ዘ ኑር፡  
ኑክ ግዚ ክየ፡ ወ ክም ላ ኑዚ  
የ፡ ዘ ወ ለደ-ኑ-ኑ፡ በቢ-ተ፡ ል  
ሒ ም፡ ዘይሁዳ፡ በመዋሰ  
ሰ፡ ቀ-ር፡ ወ ክሰሐ ቶ-የ ቶ



ዘካርያ: ጌሰዮት: በካ ልካ ታ: ማርያም:

ተዘካር: ኦኦግዚኦዮ: ወኦ

ግላኪዮ: ዘራ ለሰከ-: ግዕ



ተዘካር: ኦኦግዚኦዮ: ወኦ

ግላኪዮ: ንግደትዮ: ዘበጽ



ሐኒ፡፡ፆ ስሊክ፡፡ፈ ኃበ፡፡ወ ጽ  
ፆ፡፡ወ ነጥሎ፡፡ዓ፡፡ፀ፡፡ክኮ  
ዘክ ስክሊክ፡፡በክንተ፡፡ጸደ  
ቃን፡፡ባሕተቸሙ፡፡ክ፡፡በክ  
ንተ፡፡ኃ፡፡ክንሂ፡፡ክሰ፡፡ደ፡፡ገ፡፡በ  
ሩ፡፡ተ፡፡ገ፡፡ካ፡፡ር፡፡ፆ ስፆ፡፡ኒ፡፡ክ  
፡፡ፍ፡፡ክ፡፡ጸሎት፡፡ወ ስክሊ  
ት፡፡ዘ ስክሊክ፡፡ኑ፡፡በክ፡፡ከ  
ሙ፡፡ት ስማዕ፡፡ቃ ስ፡፡ስክሊት  
፡፡ወ ት፡፡ፈ፡፡ጽ ፆ፡፡ሊተ፡፡ከሎ  
ዘው ስተ፡፡ል፡፡በ፡፡በዛተ፡፡ዕ  
ሊት፡፡ወ በዛተ፡፡ሰ፡፡ተ፡፡ወ ት  
፡፡ፈ፡፡ሊተ፡፡፤ ወ ፤ ሙ ላክክተ፡፡



በርሃን: **፲**ወ **፪**መላ ክክተ:

ምሐረት: **፮**ወ **፬**መላ ክክ

ተ: **ሠ**ሠል **ቶ**ይ ቁመ: ምሐ

ሊዮ: ወይረክመ: **ሊ**ተ: **ል** <sup>ከተ: ዘወ:</sup>

ብዮ: ወ **ከ**ሎ: **፯**ሎ ትዮ: ወ

ሰክሶተ: ከ **ና**ና **ር**ዮ **ቶ**ዘክኃ

**ሠ**ሠ: <sup>ሠናዮተ:</sup> **ከ**ሎ: **ዘ**ክም **ፋ**ባክ:

**ክም**ሐሶክ: **ክ**ወልድዮ: ወ

**ፍ**ቁርዮ: በ **ክ**ግዘ **ክ**ብሐር:

ክቡክ: **ዘ**ሀሎ: ምሰሊክ: ክ

ምቅድመ: **ይ**ትረጠር: ግ

ሰም: **ክም**ሐሶክ: **ክ**ወል

ድዮ: ወ **ፍ**ቁርዮ: በ **ክር**ሰቶ







ወ እም ዘ እኩይ ነ ሥእኩ ዘህ  
ሉ፡፡ም ሰሊኩ፡፡ ክብ፡፡ ወ ወሐ  
ድ፡፡ ወ መንፈሱ ስ፡፡ ቅዱሱ ፡ እም  
ቅድመ፡ ሥር ቀተ፡፡ ቢዝ፡፡ ወ  
እም ቅድመ፡ ነኩ በ፡ ጽዓሕ፡፡  
ወ እም ቅድመ፡ ያሰተርኢ፡፡  
ኑኑ፡፡ ዓየር፡፡ ወ ያንፋሕ፡፡ ኑ  
ድሉ፡፡ ነፋሳት፡፡ ወ ያንበሰብ  
ሰ፡፡ ፀዓሰ፡፡ ወ ያሰተርኢ፡፡ ብሐ  
ሐተ፡፡ መገር ቅተ፡፡ ወ እም  
ቅድመ፡፡ ድድም ሰ፡፡ ነገድ፡፡  
ድ፡፡ ወ ያሰተርኢ፡፡ ደመናት፡፡  
ወ እም ቅድመ፡፡ ከሉ፡፡ ሰም፡፡



ዘይ ሰመዶ፤ በታሐተ፤ ሰማ  
ይ፤ ወኢ መጉሃ፤ ከሰማቶ፤  
በሐልዮ፤ ኢይ ክል፤ ረኪ በ፤  
ህላዊክ፤ ክመኒ፤ ተሰዓሰ፤  
ክሰክ፤ ሰማያት፤ ወኃሰራ፤  
ክምኅ በ፤ ክጋ ክዝት፤ ወረ  
ክበ፤ ወ ክን ሰሳ፤ ምሉዓኑ፤ ክ  
ሰይንት፤ ዘኩሰን ታሆመ፤  
ፀዳል፤ ወ ክም ክፈሆመ፤ ይ  
ወሰሰ፤ ክም ሳሰ፤ ነይ፤ ክሳት፤  
ወካሰበ፤ ሰክመ፤ ወሰሳ፤ ክ  
ምህዮ፤ ወኃሠሠ፤ የሰማኑ፤  
ወፀጋመ፤ ኢ በምክር፤ ወኢ



በጸቢተ፡ሐሊና፡ክልቦ፡ዘ  
ይክል፡ረኪቦ፡ህላዊክ፡ክ  
ምህላክ፡ክወልድ፡ዮ፡ወፍ  
ቁርዮ፡በክርሥዮ፡ዘፃር  
ክ፡፱ክወራ፡ኃ፡ወ፭፡ዕሐተ፡  
ክምህላክ፡ክወል፡ወፍቁ፡  
በላድረተክ፡ወሐተ፡ማላ  
ፀንዮ፡ክምህላክ፡ክወ፡ወ  
ፍ፡በ፪ክፍጣተዮ፡ክሐ፡ሐ  
ፀናክ፡ወተሲሐይክ፡ሐሊ  
በ፡ክምኒሆን፡፱፡ዓመተ፡ወ  
ሐልኩክ፡በዘጣንዮ፡ወሐ  
ቀፍኩክ፡በገበዋተዮ፡፭፡ዓ



መ ተ። ከምህሰክ። ኦጦ።  
 ወፍ። በረኃብ። ወጽም ሰ።  
 ዘረክበረ። በእንቲኦክ። ሰ  
 በ፡ፕ፡የይኑ። ከምህረሮድ። ሰ።  
 ወበጸሐኑ። ከሰክ። ኦድያሚ  
 ሃ። ሰ፡ግብጽ። ከምሐሰክ።  
 ኦጦ። ወፍ። በኦንብሰ። ዘጦ  
 ሰ፡ግ። ከምጠሰ። ኦሰይንት  
 የ። ወወረደ። ሳሰሰ። ሥጋክ  
 ክብርት። ከምሐሰክ። ኦጦ።  
 ወፍቁ። በክናፍርየ። ኦሰ።  
 ሰ፡ግ፡ሚክ። ወበልሳንየ። ዘ  
 ተናገረ። ምሰሊክ። ወበኦ



እዛንዮ፡ እሐ፡ ሰግጦጣ፡ ቃሰ  
ከ፡ ጥዑጦ፡ መቶ፡ አግጦ ሕሰከ፡  
እወ፡ ወፍ፡ በእእጋርዮ፡ እሐ  
እን ሰ ሰጥ፡ ግጦ ሰሊከ፡ ሆጠ  
፫ጣጦ ተቶ፡ አግጦ ሕሰከ፡ ኑ  
ወ፡ ወፍ፡ በጎል፡ ዘ ሰከብከ፡  
ዲበ. ሆ፡ ወበእጽር ቅተ፡ ዘ  
ተጠብሰልከ፡ በቱ፡ እሰተ፡  
መሰከ ተቶ፡ አግጦ ሕሰከ፡ ኑ  
ወ፡ ወፍ፡ በእዚዝ፡ መገዘራ  
ሰተከ፡ ዘራ፡ ጠሮጦ፡ ሰጣ  
ካኢል፡ መልእከ፡ ግጦ ክርከ  
ወሰገብር ኢል፡ ዘኖጥ፡ ልዩ



ቶ-ከ=ወ ስ ፋ-ፋ-ኪ-ል፡=መ ል  
ኦከ=ማ ሳ ፀን-፥ ኦም ሕ ስከ፡  
ኦወ፡=ወ ፍ፡=በ ጽ-ጉ ሰ፡=ሥ ል  
ማንከ=ዘ ኦም ጽ ኦመ-፡=ሰ  
ፀ-ር ኪ-ል፡=መ ል ኦከ፡=ዳ ሕ ፍ-  
ወ ሰ ሳ ም፡=ወ ሰ ዳ ክ ያ ል-ፍ  
ዛዘ፡=ሳ ዙ-ፍ ን፡=ወ ስ ሰ ሳ ተ  
ያ ል፡=ዳ ድ-ቅ፡=ወ የ ሞ ህ፡=ወ  
ሰ ኦ ፍ ን ያ ል፡=መ ል ኦከ፡=ሣ  
ህ ል፡፥ ኦም ሕ ስከ፡=ኦ ወ፡=ወ  
ፍ ቁ፡=በ ክ ሱ-ር፡=መ ስ ከ ተ  
ከ፡=ዘ ሠ ር ም-፡=ሰ ፀ ጸ ጸ  
ሰ ሳ፡=ፀ ሞ ር ያ ገ ፡=መ ን ሰ ር



ከቆኦ ሕሰክ፡ ኦ ወ፡ ወ  
ፍ፡ በቀዳ ሰ፡ የሚንከ፡ ዘኦ  
ጽን ምሙ፡ በያታ፡ ክህነት፡  
ሰጃ ወ ሰከህናተ፡ ሰሚድ፡  
ኦ ሰ፡ ያዳርጉ፡ ሰከ፡ ሰሚና፡  
ጸሰ-ቶሙ፡ ሰቀዳ ሰን፡  
ኦ ምሕሰክ፡ ኦ ወ፡ ወ ፍ፡ በ  
ሰኦ ሰ፡ ግሕር ድከ፡ ዘሠ  
ር ምሙ፡ ሰ፡ ሰጃ ወ ሰከህናተ  
መግኦ ኦክት፡ ኦ ምሕሰክ፡  
ኦ ወ፡ ወ ፍ፡ በልዑል፡ ህግ  
ድከ፡ ዘድቀንዮሙ፡ ሰ፡  
ኦ ሰ፡ ድቀውሙ፡ በየሚን



ጌከ፡ወ የ እሰ፡ይ ቀ ወ-መ-

በ ሀጋ ምክን፡። ለ የ እሰ፡ይ ተ

ወ-መ-፡፡ በ ቅድ-ሚከ፡ወ ለ

የ እሰ፡ይ ቀ ወ-መ-፡፡ በ ድ-

ግረክ፡። ለ የ እእ ላፋ ት፡ወ

ት እ ለ ፊ ተ፡፡ እ እ ላፋ ት፡፡ እ

ሰ፡ይ ቀ ወ-መ-፡፡ ሳ ወ-ደ፡መገ

በ ርክ፡። እ ም ሕ ለ ከ፡፡ እ ወ፡፡

ወፋ፡፡ በ ሰ መ-ቅ፡፡ ም ክ ር ከ፡

ፈ ጣ ረ፡፡ ሰ ማ ያ ት፡፡ ወ ም ደ-

ር፡፡ ወ ገ ግ ረ ሆ መ፡፡ ለ ፀ ሕ ደ-

ወ ወ ር ግ፡፡ ወ ከ ዋ ክ-በ ት፡።

እ ም ሕ ለ ከ፡፡ እ ወ፡፡ ወ ፋ፡፡ በ ገ



ደ-ሐ-ሥርዓተ-ክ። ዘክሰተ  
ዳሰዋ። እደዋ ክ። እምቀደ  
መ። ዓለም። ስኢየሩሳሌም።  
ሀገር ክ። ሰማያዊ ተ። **እም**  
**ሐሰ ክ። ኦሳ። ወፍ። በገደ ክ።**  
ሰቡ-ሐ። መለኮተ። ዘክሰተ  
ርእየ። ሳሰሰ። ደ-በረ። ታዮር።  
ወተ-ወሰጠ። እምግሐርዩ  
ሁ። ቀዳማዊ። ወከሠ ተ-ክ።  
ሱ-መ-። ምሥጢ. ረ። ሃገር።  
ሰክርዳኢ ክ። ቀዳሳን። ሳሰ  
ሰ። ደ-በረ። ዘይተ **ቀእምሐሰ**  
**ክ። ኦሳ። ወፍ። በሚካኤል።**



መልክት፡፡ፆፀክርክ፡፡ወበገ

፡፡በርኢል፡፡ዚናዊ፡፡ልደትክ፡፡

ዘኡብሰረዲ፡፡ሶበ፡፡ወሰደክ፡፡

ክደክ፡፡ኡፆፀሐሰክ፡፡ኦወ፡፡

ወፍ፡፡በሩሩኢል፡፡ወበሱር

ያል፡፡ወበሰዳክያል፡፡ወበሰ

፡፡ፊትያል፡፡ወበእናንያል፡፡

ኡፆፀሐሰክ፡፡ኦወልደ፡፡ወፍ፡፡

በፀኡንሰሳ፡፡ፀዋርያተ፡፡ወን

በርክ፡፡ኡሰ፡፡፲ክነፊሆወ፡፡

ወበ፳ወፀካህናተ፡፡ሰማደ፡፡

ኡሰ፡፡የዳዋተ፡፡ወንበረክ፡፡ወ

ደሲብሐ፡፡ፋቡረ፡፡ህላዊክ፡፡



ወበ<sup>3</sup>ወ<sup>ህ</sup>ነገድ፡መጋእክት፡  
እለ፡ደተለክከክ፡ከከ፡  
ጊዜ፡ከምሐለክ፡ክወ፡ወ  
ፍ፡በ<sup>የ</sup>እለ፡ደቀው፡መ፡  
በየማንክ፡ወበ<sup>የ</sup>እለ፡ደ  
ቀው፡መ፡በፀጋምክ፡ወ  
በ<sup>የ</sup>እለ፡ደቀው፡መ፡በቅድ  
ማክ፡ወበ<sup>የ</sup>እለ፡ደቀው  
መ፡በደጋረክ፡ወበ<sup>የ</sup>እ  
እጋጋት፡ወተእል፡ተ፡ክክ  
ጋጋት፡እለ፡ደቀው፡መ፡ዓው  
ደ፡መንበርክ፡ከምሐለክ፡  
ክወ፡ወፍ፡በርጋቡ፡ለሰማ



ደ=ወበሰፍሐ=ሉግዎድር=

*ክግዎ ሐሉከ=ኑ ወ=ወፍ=በ*

መላእክት=እሉ=ያንሶሰወ=

ወ-ሰተ=ደመፍት=ወደረወ-

ፀ=ግዎ ሰሉ=ፀሐደ=ወ ወርሓ=

ወከዋክብት *ፍ* *ክግዎ ሐሉከ=*

ኑ ወ=ወፍ=በመላእክት=እ

ሉ=ያንሶሰወ.=ማእከሉ=ኅ

ደ=እሳት=ዘሀሉከ=ክግዎቅ

ደመ=ደትፈጠር=ዓሉግዎ=

ወክግዎቅደመ=ደትፈጠ

ፍ=ክደባር=ወኑወ-ግር= *ክ*

*ግዎ ሐሉከ=ኑ ወ=ወፍ=በሰ*



ማይ፡መንበርከ፡ወበግዎ  
ደ፡ር፡መከየደ፡እገረከ፡ከ  
ግዎሐሰከ፡ኦወ፡ወፍ፡በኢደ  
ፍሳሊግዎ፡ሀገርከ፡ወበደ  
ብረ፡ተቦር፡ግዎሥዋረከ፡  
ዘበላሳሊሀ፡ተወሰጠ፡ኦር  
ኦደከ፡ወኦግዎሳሊከ፡ወበ  
ደብረ፡ዘይት፡ደብረ፡ግዎስ  
ጢርከ፡ወበደብረ፡ጽዮን፡  
በዓተ፡መንግሥትከ፡ከ  
ግዎሐሰከ፡ኦወ፡ወፍ፡በጽኑ  
ሰ፡ሥጋዊከ፡ዘኦጽንግ፡ሰ  
ዮሐንስ፡መጥግዎት፡ወበቅ



ማይ፡መንበርከ፡ወበግዑ  
ደር፡መከየደ፡ኦገረከ፡ኦ  
ግዑሐሰከ፡ኦወ፡ወፍ፡በኢደ  
ፍሳሊግዑ፡ሀገርከ፡ወበደ  
ብረ፡ተቦር፡ግዑሥዋረከ፡  
ዘበላሰሊሀ፡ተወሰጠ፡ኦር  
ኦደከ፡ወኦግዑሳሊከ፡ወበ  
ደብረ፡ዘደተ፡ደብረ፡ግዑስ  
ጠርከ፡ወበደብረ፡ኦዮን፡  
በዓተ፡መንግሥተከ፡ኦ  
ግዑሐሰከ፡ኦወ፡ወፍ፡በኦኦ  
ሰ፡ሥጋዊከ፡ዘኦኦን፡ሰ  
ዮሐንስ፡መጥግዑቅ፡ወበቅ



ያ-ሰ፡መን፡ረ ስከ፡ወቃ፡ላ፡  
 ኧም ስማ ያ፡ዘመ ሄክ፡ጎ  
 ቢከ፡ወ በክ በ-ር፡መ ስቀ፡ላከ፡  
 ኧም ሐሰከ፡በ ጅቅን ሞተ፡  
 ኧደዊ ከ፡ወ ኧገረከ፡ኧም  
 ሐሰከ፡ኦ ወ፡፡ ወ፡፡ በቅዱስ፡  
 ለንከ፡ወ በክ በ-ር፡ደምከ፡  
 ኧም ሐሰከ፡ኦ ወ፡፡ ወ፡፡ በቀ  
 ራንዮ፡፡ ምቅ ሞመ፡፡ መ ስቀ  
 ላከ፡ወ በጎላጎተ፡፡ መ ቃብ  
 ረከ፡ኧም ሐሰከ፡ኦ ወ፡፡ ወ፡፡  
 በሐማማ ተከ፡፡ ወ በሞቶ  
 ከ፡፡ ወ በጎደ ረ ተከ፡፡ ወ ስተ፡



ከርሠ፤ ምድር፡ሠሉስ፡  
መዋዕስ፡ወሠሉስ፡ሐያል  
የፋኦም ሐሰክ፡ ኦወ፡ወፍ፡  
በርደትክ፡ወ-ሰተ፡ሲኦል፡  
ወበፀዓትክ፡ኦመቃ-በር፡  
ወበት-ጊሣኢክ፡ኦመቃ-ጊ፡  
ኦመ፡ሣልሰት፡ዕሰት፡  
በዕርትክ፡በሣዕሰት፡በዐ  
በይ፡ሰብሐት፡ወ-ሰተ፡ሰ  
ማደት፡ፋኦም ሐሰክ፡ኦወ፡  
ወፍ፡በደግም፡ምጌኦት  
ክ፡ወበደ፡ኦሳት፡መጊሮላ  
ዕትክ፡ፋኦም ሐሰክ፡ኦወ፡



ወፍ፡፡በኅደ፡፡ኤሳተ፡፡መገበ  
ርከ፡፡ወኤርያም፡፡ፍጹም፡፡  
ማኅደርከ፡፡**አምሐሰከ፡፡**  
ኤወ፡፡ወፍቁር፡፡በዘኢያሰ  
ዳር፡፡መገግሥተከ፡፡ወበ  
ዘኢያነጽፍ፡፡ፈለገ፡፡ተፍሥ  
ሐተከ፡፡**አምሐሰከ፡፡**ኤወ፡፡ወ  
ፍ፡፡በዘኢያሐቅ፡፡ዓመታተ  
ከ፡፡ወበዘኢያጸገገ፡፡መገ  
በርከ፡፡**አምሐሰከ፡፡**ኤወ፡፡  
ወፍ፡፡በኢያኢል፡፡ወበኢሉ  
ሂ፡፡ሰምከ፡፡መዋዒ፡፡ፀር፡፡  
**አምሐሰከ፡፡**ኤወ፡፡ወፍ፡፡በታ



ዳ ኢ ል ፤ ስ ግ ም ከ ፣ ዘ ኢ ይ ት  
መ ጥ ዕ ፣ ስ ጸ ር ፣ ከ ግ ም ሕ ሰ ከ ፣  
ኦ ወ ፣ ወ ፍ ፣ በ ሲ ቃ ፣ ወ በ ጊ ቃ ፣  
ሰ ግ ም ከ ፣ ወ በ ዘ ሰ ግ ለ ግ ም ፣  
ሠ ላ ሲ ከ ፣ ከ ግ ም ሕ ሰ ከ ፣ ኦ  
ወ ፣ ወ ፍ ፣ በ ኦ ግ ዘ ኦ ብ ሕ ር ፣  
ሰ ግ ም ከ ፣ ዘ ህ ሰ ፣ ኦ ግ ም ቅ ይ  
መ ፣ ግ ለ ግ ም ፣ ከ ግ ም ሕ ሰ ከ ፣ ኦ  
ወ ፣ ወ ፍ ፣ በ ግ ሰ ፣ ዕ ፣ ሰ ግ ም ከ ፣  
ዘ ኢ ይ ት ፣ ነ ገ ር ፣ ወ በ ክ ሠ  
ት ፣ ሰ ግ ም ከ ፣ ዘ ኢ ይ ት ፣ ራ ስ ከ  
ር ፣ ከ ግ ም ሕ ሰ ከ ፣ ኦ ወ ፣ ወ ፍ ፣  
በ ሲ ይ ት ፣ ሰ ግ ም ከ ፣ ወ በ ዩ



ድ። ስም ከ። በላላ ማደ። ስም  
ከ። በላላ ማደ። ስም ከ። በክርስ  
ቶስ። ስም ከ። በኢያኤል ል። ስ  
ም ከ። በኢየሱስ ስ። ስም ከ።  
በሰክር ተያኖ ስ። ስም ከ።  
ወበኖን። ስም ከ። በተቱባ  
ኤል ል። ስም ከ። ወበመልክ  
ከ። ገደ። ስም ከ። በማሰያ  
ስ። ወበሰማርያ ስም ከ።  
በሰርኖን። ወበኡብኖዲ።  
ስም ከ። በብሉይ። መዋዕል።  
ወበማርያል። ስም ከ። ወማ  
ርያል። ስመ። ወልድ ከ። ዋ



መረገታገ

ህድ፡፡ ወሰመ፡፡ መረገታገ ስ፡፡ ቀ  
 ዱ ስ፡፡ ኦብዮቲር ፡፡ ፊክግሀ ሕሐ  
 ከ፡፡ ኦፊ፡፡ ወፍ፡፡ በግቡ፡፡ ስ  
 ግሀ ከ፡፡ ዘኢይትነገር፡፡ ወዘ  
 ኢትፊ፡፡ ከር፡፡ ወዘኢይትግ  
 ወቀ፡፡ ወዘኢጢየቅ፡፡ ግግ  
 ቁቁ ፡፡ ወፍድ፡፡ ወክሠ  
 ቲ፡፡ ስግሀ ከ፡፡ ዘኢይትሃድ፡፡  
 ወኢይትፊ፡፡ ከር፡፡ ከመ፡፡ ነ  
 ድ፡፡ ስመ፡፡ ወልድ፡፡ ግህድ፡፡  
 መርሳድ፡፡ ወመደገግ፡፡  
 ስከሱ፡፡ ፀር ፡፡ ፊክግሀ ሕሐከ፡፡  
 ኦፊ፡፡ ወፍ፡፡ በት ስብኦትከ፡፡



ወ በልደት ክ፡ በግዝረት  
ክ፡ ወ በዊ ኦት ክ፡ ወ ሰተ፡  
ቤተ፡ መቀደስ፡ ዘ ኢየሩ  
ሳሊም፡ በሚሰለት፡ በዓቢ  
ደ፡ ሰብሐት፡ ወ በጥም  
ቀት ክ፡ በሚክረምት፡ ክ  
ምሐስ ክ፡ ኦወ፡ ወ ፍ፡ በጾ  
መ፡ ትሰብኡት ክ፡ በገዳ  
መ፡ ቆሮንቶስ፡ በርክት፡  
በሐላም ክ፡ ንጉሠ፡ ሰብ  
ሐት፡ በተኦሳዞት ክ፡ ነደ፡  
ኦሳት፡ በተኦላሮት ክ፡  
ደ፡ ሳሪተ፡ ክመ፡ ሠረቀት፡



በጽፍ ዓተ። መላተ ሐ.ክ።  
ጠጣደ ዓተ። እ ሳተ። ወበኸ  
ርዓተ። ር እ ስ ክ። መሐኮተ  
እ ሳተ። ወበዘተ ሳሐቱ። ላ  
ዕሊክ። እደሁደ። ልሳናተ።  
እክልብተ። በጊዚ። ተግህ።  
ወበቅሥ። ተ። ዘጣንክ።  
በጊዚ። ር ሳተ። ወበተ  
ር። ሐማማተ ክ። እግዳ  
ሐራ። ጳላጦስ። በክደና  
ኢል። ወበዳኢል። ስግዳክ።  
ደላደ። ልደክኒ። ላህዳደ።  
ጽልዳደኒ። በጥላደ። ሐ



ግፀ ሐሰካ = ኑወ፤ ወፍ፤ በኦዲ

ራ = ስግግካ፤ ወበኦዲ.ር =

በዮናዲ.ር፤ ወበኦዲ.ር፤ ስ

ግፀካ = ኦግፀ ሐሰካ = ኑወ = ወ

ፍ = በሰዲ.ር = ወበዲ.ራ = ወ

በኦዲ.ር = ስግግካ ፣ ዓዲ =

ኦግፀ ሐሰካ = ኑወ፤ ወፍ፤ በዳ

ናት፤ ወበኦዲ.ራ፤ ወበደዳ

ና ስ፤ ወበዮ.ርዲ፤ ስግግካ፤

ኦግፀ ሐሰካ = ኑወ፤ ወፍ፤ በሲ

ዳኢ.ፈ፤ ስግግካ = ኦግፀ.ርኦ

ሐ = ሰኒ.ር = ወኢ.ርግፀን፤ ዘደ

ወርዲ፤ ስ.ዳኢ.ፈ ፣ ወከወ =



ጠላክር ሞን ኢም = ዘይ  
ወርድ ግረ = ጌዮን ጌክቅር  
ኢል = በምድረ ፡ ፆርዳና ስ  
በክር ሞን ኢም = በደብር  
ንዑስ ፡ ሲዳቃ ኢል ፡ ከማ  
ሁ = ደረድ ፡ ጠላክ = ምሕረት  
ከ = በላዕሊ = ገብር ከ = ሀብ  
ተ ፡ ማርያም ፡ በዝ = ከሉ  
ክም ሕሉ ከ ፡ ክወ ፡ ወፍ ፡ ከ  
ሙ = ትቁም ፡ ምሰሊዮ = በ  
ዛቲ ፡ ሰላት ፡ ወበላቲ ፡ ስ  
ሰት = ወደት ረጌ ሞ = ፍጡ  
ኅ = ክናቅ ጌ ፡ ሰሰ ሞት ፡ ወ







ዘይተሉ። ዘንተ። ጸሎተ። ይ

ትራታሕ። እማሳህሠረ። ኃ

ጢእት። በእኛህ። ለኅር።

አቡክ። ሰማያዊ። ወበእ

ኛክ። ማላዩዊ። ወበእኛህ።

ሰጸራትሊ ጦሰ። መንፈሰ።

ትዳሰ። ዘንጽሕ። እምኃጢ

አት። ወበሊሕ። እመላዊ።

ወይመትር። ሥርወ። እ

ምሥርወ። ወይሊሊ። ነ

ኛሰ። እምሥርወ። እሰእ

ሰ። እወልድዩ። ወኛቁርዩ።

ከመ። ትትወከኛ። ቃሉሰ







ሐ። ከና ትጽ። ሰ ሰ ሞ ት።  
ወ ወ ረ ዳ። ፈ ወ ህ ነ ገ ደ። መ  
ላ ከ ክ ት። ወ ግ ደ ሞ። ወ ቶ  
መ። ደ ግ ሞ ነ። ወ ሰ ግ መ።  
ወ ሠ ራ ዊ ቶ መ። ደ ተ ለ  
ወ። ደ ጎ ረ ሃ። ግ ሞ ሰ ለ ሲ  
ታ ወ ፈ ት ሆ መ። ወ ወ ረ  
ዳ። ከ ከ ላ ራ። ከ ከ ላ ፋ ት።  
ወ ት ከ ለ ራ ተ። ከ ከ ላ ፋ ት።  
መ ላ ከ ክ ት። ወ ሐ ራ። ሰ  
ግ ደ። ወ ሠ ራ ዊ ተ። መ ላ  
ከ ክ ት። ወ ወ ረ ዳ። ካ ሄ ና  
ት። ግ ሞ ሰ ለ። መ ና ብ ር ት።







ሰቆ-በ፡ፆ ሰሰ፡ከ በወ፡። ቀ  
ደፆ ተ፡። ከ በ-፡፤ ከ ደፆ ፡፤  
ፆ ሰ ሰ፡፤ ከ ፆ ፡፤ ለ-ፆ ፡፤ ወ  
ሐ ፍ፡፤ ፡፤ ፊ ደ ተ፡። ወ ወ ረ ደ፡።  
ፊ ፍ ክ፡፤ ወ ኢ ል ደ ሰ፡፤ በ ሠ ረ  
ገ ላ፡፤ ከ ሳ ተ፡። ወ ሰ በ፡፤ ወ ረ ደ፡።  
ከ ለ፡፤ ገ በ ር ሃ ፍ ተ፡፤ ገ-ፆ ፡፤ ጽ  
ል ሙ ተ፡፤ ወ ተ ከ ተ ተ፡፤ ፆ ፡፤  
ወ ከ ደ ፊ ፆ ፡፤ ለ ደ ክ ፡፤ ፊ ተ፡፤  
ፋ በ፡፤ ሠ ለ ወ ተ፡፤ ቀ ደ ሰ ተ፡፤ ወ  
ፊ ጽ ሐ ተ፡፤ ማ ር ደ ፆ ፡፤ በ ፊ  
ፊ ደ፡፤ ሰ በ ሐ ተ፡፤ ዘ ኢ ደ ተ  
ረ ገ-ፆ ፡፤ ከ ለ፡፤ ከ ሙ ፊ ተ



ወረዳ፡= ከመ፡= ያ ስ ም ዐ፡=  
ኢንዘ፡= ይሁ፡= ግ፡= ኪዳነ፡= ለኢመ፡=  
ወ ስገዳ፡= ኢንዘ፡= ያ፡= በሉ፡= ኢ  
ሚን፡= ወ ኢሚን፡= ለያኩን፡=  
ለያኩን፡= ~~፡~~ ~~፡~~ ~~፡~~ ኢኢግዝ  
ኢትዮ፡= ማር ያ ም፡= ጸሎት  
ኪ፡= ወ ስኢስትኪ፡= የሃሉ፡=  
ም ስሉ፡= ኃጥኢ፡= ገብርኪ፡=  
ሀብተ፡= ማር ያ ም፡= ለዓሰመ፡=  
ዓሰም፡= ኢ ሚ ን፡= ~~፡~~ ~~፡~~ ~~፡~~  
ወ ኢምድ፡= ላረ፡= ዝንቱ፡= ወረ  
ድ፡= ኢግዜ ኢኑ፡= ወ ኢምላክነ፡=  
ወመድ፡= ኃኒኑ፡= ኪሃሱ፡= ስ፡= ክር



ሰቶሰ፡ ወግዕ ሰሊሁ፡ የየክ  
ክላሩት፡ ወትክል ሌተ፡  
ክክላሩት፡ የየክ ክሐ፡ ደቀ  
ውሙ፡ በየማኑ፡ ወየየክ  
ሐ፡ ደቀውሙ፡ በዘጋሙ፡  
የየክ ክሐ፡ ደቀውሙ፡ ቅድ  
ሚሁ፡ ወየየክ ክሐ፡ ደቀው  
ሙ፡ ደግራሁ፡ ክክላሌ፡  
ክክላሩት፡ መላክክት፡  
ደቀውሙ፡ ሳውደ፡ የየክ  
ብርሃት፡ ቅድሚሁ፡ ወ  
የየክ ብርሃናት፡ ደግራሁ፡  
የየክ ብርሃናት፡ በየማኑ፡



ወ **የ**የ-በ **ር**ሃና ት-**በ**ፀጋመ-**።**

ት-ክ ልራ-ተ-**።**ክ ክ ላፋ-**።**የ-በ

**ር**ሀ-**።**ክ ምፀ ሐይ-**።**ወወ **ር**

ላ-**።**ወ ሰበ-**።**ነጻ ረት-**።**ክ ግ

ዝ ክ ት ነ-**።**ቀድ ሰት-**።**ድ-ገ ግ

ል-**።**በ **ጀ**ሚ **ር**ያ ም-**።**ራ-**ር**ሃ ት

ዓቢያ-**።**ና **ር**ሃ-ተ-**።**ወ ወድ

ቀት-**።**ደ-በ-**።**ምድ-**ር**-**።**ወ ከ

ነት-**።**ከ መ-**።**ም ወ-ት-**።**ወ

ሰና-ሐ-**።**ክ ግ ዘ ክ ነ-**።**ወ ክ

ም ላ ክ ነ-**።**ወ መድ-**።**ኃ ኒ ነ-**።**

ወ ገገ-ሥ ነ-**።**ክ.የ ሰ-ሰ-**።**ክ **ር**

ሰ-ቶ ሰ-**።**ወ ክ ገ ሥ ክ-ሐ ወ



ወ ሊዩ፡  
ዘ ክሙ፡ ለ ቱ፡ ግስሉ፡ መላክኑን

ለዲ ቱ፡ መርዳህ ወ ከቀ





ጠግ = ቀ ደ ጠፀ = ገ ጸ = ጠ ደ ቢ

ደ. ጠ ግ ገ ጸ ጠ ግ ገ ጸ ጠ ግ ገ ጸ



ደ. ጠ ግ ገ ጸ ጠ ግ ገ ጸ ጠ ግ ገ ጸ









C ኢ ኩ ኩ ፤ በ ኦ C ኦ ያ ፣ ኩ መ  
ዝ ፣ ኦ ላ ፤ ም C ኩ ኩ ፣ በ ለ ሠ ግ ፡  
መ ሞ ቴ ፤ ያ ኦ ዘ ሰ ፣ C ኢ ኩ  
ኩ ፣ በ ኦ C ያ ፣ መ ፍ C ህ ፣ ኦ  
ሳ ተ ፣ መ ሰ ኩ ት ፣ ፋ ፣ ሞ ዲ መ  
ሰ ፣ C ኢ ኩ ኩ ፣ በ ኦ C ኦ ያ ፣ ገ  
ጸ ፣ ገ በ C ፣ ያ ኦ ዘ ሰ ፣ C ኢ ኩ  
ኩ ፣ በ ኦ C ኦ ያ ፣ ገ ጸ ፣ መ ፍ C  
ህ ፣ መ መ ደ ገ ግ ሰ ፣ መ ሰ በ ሞ ፣  
መ ሰ ኩ ት ፣ ፋ ፣ መ ኦ መ ለ ሠ ኦ ፣  
ኦ ግ ዘ ኦ ገ ፣ መ ደ በ ላ ፣ ኦ ኦ  
ም ሞ ፣ ኦ ፀ ሞ ረ ት ሞ ፣ ኦ መ ላ  
ዲ ት ሞ ፣ ኦ ገ ቴ ፣ ም C ኩ ኩ ፣ በ



ከርሥኑ። ህክውራጌ። ወ  
፩ ዕለተ። ወሐዘልክኒ። በ  
ዘግንኪ። ወኦጥበውክኒ።  
ሐሊቦ። ኧምኦጥገተኪ።  
ዘይጥዕም። ኧመዓር። ወ  
ሦከር። ወይፀዓዱ። ኧም  
ሐሊብ። ወይኑራሐ። ኧማ  
ዮ። ኧይም። ገነተ። ግምንተ  
ኧግበር። ሐኪ። ማርሦም።  
ኧምዮ። ኧይንግል። ወላዲ  
ተዮ። ግምንተ። ሐኧልክኒ።  
ወምንተ። ተራቀዲ። ኧግ  
በር። ሐኪ። ወበምንተ። ግ



በር=ዘጊራ-ላኪ፤-ጋቤዮ።

ወክው-ሥኦቶ፤በ-ርክት።

ማርያም። ወት-ቤሱ። ስፍ

ቁር። ወልዳ፤ ኦኦግዚኦዮ።

ወኦምላኪዮ፤ ወመደ-ኃ

ንዮ። ኢዮሱስ። ክርሱትስ። ፀ

ወንዮ፤ ወተስፋዮ። ወላዕ

ሊክ፤ ተውክልትዮ። ወብ

ክ። ጸናዕክ፤ በውሱተ። ክ

ርሠ። ኦምዮ፤ ወበውስ

ተ። ማላፀን፤ ኦንተ። ክደን

ክኒ። ወኦንተ፤ ክክርዮ። በ

ክሱ። ጊዚ፤ ወበደኃረ።



ወበፊ ቃደ፡ ዘክዮ፡ ወ

መዋዕል፡ ተወለድኩኝ

ምረዮ፡ በፊ ቃደኩ፡ ወበ

ሥምረተ፡ ክቡኩ፡ ወመ

ገፊ ስ፡ ቀዳ ስ፡ ወደክዜኒ

ክስክስኩ፡ ወክስተበቀ

ዓኩ፡ ክክግዚክዮ፡ ወክም

ጎኪዮ፡ ከመ፡ ተሰማዕ፡ ቃ

ሰ፡ ሰክሉተዮ፡ ወታዲም

ዕ፡ ቃሉ፡ ክፉዮ፡ ዘክነጎረኩ

ክነ፡ ክምክ፡ ማርያም፡ ወ

ክነ፡ ክመተክ፡ ወክነ፡ ፀዋ

ራተክ፡ በክንተ፡ ክሰዮሐ

ንጾ፡ ክበደተ፡ ክርሰተደ

ደገ-በፋ፡ ተክከርዮ፡ በፊ ቃደኩ፡ ወበፊ ቃደኩ  
ኦዮ፡ ወ



ና ተ = በ ሰ ም ዮ ፣ ሐ ጌ ጌ = ለ -  
ቱ = ኡ - በ ጽ - ተ ፣ - በ ር ሃ ጌ = ዘ ኢ  
ዶ በ ሊ ፣ ወ ዘ ኢ ዶ ማ ሰ ጌ ፣  
ወ ሰ ሂ ፣ ኡ ል በ ሰ = ሰ ሰ ሩ ቅ ፣  
በ ጌ ጌ ተ = ሰ ም ዮ ፣ ኡ ል - በ ሰ ፣  
ኡ ግ ዘ ኡ ፣ ል - በ ሰ = መ ር ሞ ፣  
ወ ዶ ር ሞ = ጌ ዶ ቅ ፣ ዘ ኢ ተ  
ፈ ተ ሰ ፣ ወ ዘ ኢ ተ ኡ ጌ መ ፣  
ዘ ሰ ፀ - በ = ር ጌ ዮ ቱ ፣ ወ ዘ  
ኢ ገ - በ ር ፣ ጌ ዶ = ሰ - በ ጌ ፣ ወ  
ሰ ዘ ሂ ፣ ሐ ወ ም = ሰ ዶ - ወ - ዶ =  
በ ጌ ጌ ተ = ሰ ም ዮ ፣ ሐ ወ - ም =  
ኡ ግ ዘ ኡ ፣ በ ሣ ህ ል ከ = ወ



በምሕረት ከፊደል ስድስት  
አብል ምሥራቅ ስድስት ስድስት  
ተፈጥሮ ስድስት ስድስት ስድስት  
ዚኦ ስድስት ስድስት ስድስት ስድስት  
ምሕረት ስድስት ስድስት ስድስት ስድስት  
ውድ ስድስት ስድስት ስድስት ስድስት  
ስድስት ስድስት ስድስት ስድስት ስድስት  
ተፈጥሮ ስድስት ስድስት ስድስት ስድስት  
ዚኦ ስድስት ስድስት ስድስት ስድስት ስድስት  
አምረት ስድስት ስድስት ስድስት ስድስት ስድስት  
ግዛት ስድስት ስድስት ስድስት ስድስት ስድስት  
ሂደት ስድስት ስድስት ስድስት ስድስት ስድስት  
ንተ ስድስት ስድስት ስድስት ስድስት ስድስት



ዚ ኑ = ኑ መ ፡ ተ መ ፅ ሰ = ት ፍ  
ሱ = ኑ ም ለ ለ ጋ ሁ ቀ መ ለ ዘ  
ኑ ስ ተ ፍ ለ ለ ሐ ፡ ለ ላ ዙ ጊ =  
በ ኑ ጊ ተ ፡ ስ ም ም ፡ ኑ ስ ተ ፍ  
ለ ለ ሐ = ኑ ላ ዘ ኑ ቀ መ ደ ም  
ሮ = ም ስ ስ ፡ ነ ፍ ሱ መ = ቀ  
ደ ሳ ኒ ነ = ኑ ስ ፡ ኑ ም ማ ለ  
ም = ኑ ለ መ ራ ነ ፡ መ ገ ብ  
ሩ = ፈ ቃ ደ ነ ቀ ለ ዘ ሂ = ኑ ጌ  
ሐ ፈ ፡ መ ጌ ሐ ፈ = መ ደ ሱ  
ዎ = ሀ ብ ተ ፡ ማ ሮ ሃ ም ፡ መ ጌ  
ሐ ፈ = መ ለ ሂ ፡ ጊ ሦ ሮ ጊ ስ ፡ ጌ  
ሐ ፍ = ስ ም መ ፡ መ ስ ተ ፡















ዋዓ፣ ሞት፣ መሪ ረ፣ ወኔያ  
ኃድጎ፣ ደኅንን፣ ግሕቲቶ፣  
ኔሰከ፣ ደበውኔ፣ ወሰተ፣  
መንግሥተ፣ ሰማያት፣  
ወለኔመኒ፣ ተሞቀሰዎ፣  
መናናሰተ፣ ርክሳን፣ ወ  
ሰተ፣ ዓየር፣ ኔኅ፣ ኔቀውዎ፣  
ሰተ፣ ወኔከውና፣ ረዳኔ፣  
ለዘሂ፣ ኔልበሰ፣ ሰሪቶ፣  
ኔኅ፣ ኔለብሰ፣ ኔልግሰ፣ ሕ  
ደውተ፣ ዘኔተራትለ፣ ወዘ  
ኔተኔንመ፣ ዘሰፀብ፣ ርኔ  
የተ፣ ወኔሰተቂጽሰ፣



ኦክሊ ለ፡-በርሃን=ዘኢዩ  
ጠፍ ፡ ፊ፡ወዘኢዩፀመሂ፡  
ሶዘሂ፡=ኦ-በልፆ፡ፈርኝ-ብ፡  
በኦንተ፡=ሰምኪ፡፥ኦፋ፡=ኦበ  
ልፆ፡=ሐ-ብ ሰተ፡፡ሐደወ ት፡  
ዘኢገ-በር፡=ኦደ፡=ሰ-በኦ፡፥  
ሶዘሂ፡፡ኦ ሰተ ፋ፡=ሶጽ-መ-  
ፊ፡=በኦንተ፡=ሰምኪ፡፡ኦፋ፡=  
ኦ ሰተ ፋ፡፡ጽ-ጥዓ፡=መደ-ን  
ኒተ፡=ኦምፈ ለገ፡፡ገ ፋተ፡፡ወ  
ሶሂ፡=ና ዘዞ፡፡ሶ ት-ኩ-ዝ፡=በኦ  
ንተ፡=ሰምኪ፡፥ኦፋ፡=ኦናዝ  
ዞ፡፡ኦ መ፡=ምንደቢ ሀ-፥ወ



አመ፡ በጽሐ፡ ላሳሌህ፡

መከራ፡ ወሰዘሂ፡ አስ

ተፋ፡ ለሐ፡ ሰላዘ፡ በ

አንተ፡ ሰግህኪ፡ አኑ፡ አስተ

ለሐ፡ ግሰሐ፡ ነጥሐ፡ መ፡

ቅዱሳን፡ በግወድ፡ መ

ንግሥተ፡ ሰአሁ፡ ሰግ

ያዊ፡ ሰዘሂ፡ ጸሐራ፡ ወአ

ጽሐራ፡ ወዳሴኪ፡ አኑ፡

ከጽሐ፡ ሰግህ፡ ወሰተ፡

መጽሐራ፡ ሐደወተ፡ ሐ

ዘኑ፡ ወሀበ፡ አግህ፡ ወግ

ላቶተ፡ ሰሀተ፡ ክርሐ፡ ገያ



ጌ፡በሰግጦ ኪ፡ክኑ፡ክበር  
ላ፡ሰ-ቱ፡፤ ማላ-ቶ-ተ፡-በር  
ሃን፡። ዘይ በርላ፡ግጦ ሰ-በ  
ዒተ፡፡ ኧግጦ ፀሐይ፡፡ ወ ወ  
ርላ፡። ለዘሂ-ሰመዮ፡፡ ወከ  
ቶ፡፡ ክው፡፡ ወ ልዩ፡፡ በሰግጦ  
ኪ፡ ክኑ፡፡ ኧሁ-ቦ፡፡ ግጦ ገሰ፡፡  
በቶ ዩ-መ፡፡ ሰማዮ ው-ያን፡፡  
ኅበ፡፡ ሀላው ቶ፡፡ ዛ-ቲ፡፡ ጸሐ-  
ቶ፡። ወ ኅበ፡፡ ተ-ተ ክለ፡፡ ለ  
ዕልኪ፡፡ ወ ተ-ጸ ው-ዓ፡፡ ሰግጦ  
ኪ፡። ወ ኅበ፡፡ ተ-ገ-በረ፡፡ ተ  
ዝካር ኪ፡፡ ወ ኅበ፡፡ ከ-ሉ፡፡



ዘይጁ ለ፡፡ በሰግጦ ከ፡፡ ህዮ  
ከኅ፡፡ ኦሂ ለ፡፡ ከመ፡፡ ኢዮ ቅ  
ረቡ፡፡ ኦጋገገት፡፡ ዝልጉሳ  
ን፡፡ ወኅብ፡፡ ዘይፀውረ፡፡ ለ  
ዛ፡፡ ጉሰ፡፡ ት፡፡ ወያኅብ፡፡  
ኢዮ ክሰ፡፡ ቀረቦቶ፡፡ ኃደሰ  
ጸላዲ፡፡ ወፀር፡፡ ረዋዲ፡፡ ወ  
ኃደዲ ቀወኦኅ፡፡ ኦላቅቦ፡፡  
ግጦ ስለ፡፡ ኦቡዮ፡፡ ወመን፡፡  
ሰ፡፡ ቅዱ ሰ፡፡ ኦግጦ ሰለት፡፡ ኦኪ  
ት፡፡ ወኦግጦ ከሰው፡፡ መ  
ን፡፡ ሰ፡፡ ኦድር ቅት፡፡ ኦሰ፡፡  
ደት ማሂ ሰለ፡፡ በወጊዳ፡፡ ሃ



ክፍለው፡፡ በሰቀፍተ፡፡ ክ  
ግር፡፡ ወሐልሙ፡፡ ኪኪት፡፡  
ወመዓልት፡፡ ክፍለው፡፡ በሐ  
ኒቀ፡፡ ግብሰት፡፡ ወበሐን  
ዚዘ፡፡ ማይ፡፡ ክመሃ፡፡ በሐ  
ግር፡፡ ወበቀ፡፡ ግዓ፡፡ በራ፡፡ ኃ  
ቀ፡፡ ወበቀሐር፡፡ ዘይትሚ  
ሰሐ፡፡ ክመሃ፡፡ በሐማመ፡፡  
ርክሰ፡፡ ወዓይን፡፡ ወክሰና  
ን፡፡ ወበግግረረ፡፡ ክፍ፡፡ ዘይት  
ሚሰሐ፡፡ ክመሃ፡፡ በሐማ  
መ፡፡ ልብ፡፡ ወራ፡፡ ግንት፡፡ ወ  
ሐማመ፡፡ ብድ፡፡ ብድ፡፡ ወራ



ጌጌጌ፥ ወጎቀጥቃጠ፥ ክ

ድ፥ ወክጎር፥ ወሐማመ፥

ጎብጥ፥ ወማቋ፥ ወሐማ

መ፥ ጌዳድ፥ ዘድተማሰሱ፥

**ክመሃ፥** በጎሐር፥ ወበየብ

ሰ፥ በዕፀው፥ ወበክክጎጌ፥

ዘድተማሰሱ፥ በክክዋ

ግ፥ ወበቢተ፥ ዘድተማሰ

ሱ፥ **ክመሃ** በተውዝፍተ

ወበፍተር፥ ወጌልሰ፥ ዘድ

ተማሰሱ፥ **ክመሃ፥** በጌቃ

ወ፥ ክራዊተ፥ ወክዕዋፍ፥

ዘድተማሰሱ፥ **ክመሃ፥** በክ



ጌቀልሱ። ጌደሱ። ገፋሳት።  
ወበሐሩረ። ፀሐይ። ወቀሩ  
ር። ወከሰሐት ያቶክው። በ  
ነሲከ። ክክልብት። ወክክይ  
ሰት። ወበነደረ። ክፋግት።  
ዘይትሚሰሱ። ክመሃ። በ  
ውሰዮተ። ክሳት። ወበውሳ  
ዘተ። ደግሞ። ዘይትሚሰሱ።  
ክመሃ። በብርሃነ። መዓል  
ት። ወበኦልመተ። ኪኪት።  
በፀዓሰ። ወመጣርትት። ዘይ  
ትሚሰሱ። ክሱ። ከሱ  
ው። ኪደክሱ። ቀረቦት። ወ



ዓይኑ = እኩድ ሲ፣ እድገ-ድ

ግ፡፡ጌድ ስ፣ እክድ ስት-ሲ፣ ወ

ዓይኑ = ነሐቢ ሲ፣ እ-ድ ረ ክ

ጦ፡፡ወኅበ = ገራ-ላት ሲ፣ ስ

እመ = እንበ-በዋ፣ ስዛ-ቴ፣

ጌ ስ-ት፣ እ-ድ ቀርቡ፣ እጋጋ

ንት = እስ = ያሐ ሰፊ፣ በረ

ከተ፡፡ወ ከሱ-መ፣ ስላ-በ

ደን = እስ፣ ደ ሰልቡ፣ እክድ፣

እግደ ስርናደ፣ በሥረዮ

መ፡፡ወ እግደ ከሱ፣ ፍራ

ደተ = ግደ-ር፡፡እመህሂ፣ ጌደ

ስ = እራ-ዊት፣ ዘመዓልት፣



ከው=H A. A. ት=ወ አመ  
ሂ=H ያ ስተር ኢ=ከው=H  
ኢ ያ ስተር ኢ ቶ ወ ኢ ያ ክ  
ሱ=አ ጥ ፍ ግ ታ=ኃ ይ ለ=በ  
በ ረ ይ=ወ አንበጣ=ወ ይ  
ጎ-በ ያ ቶ ለ አን ስ ሳሂ=ሰ አ  
መ=አንበቡ=ሎ-መ=Hን  
ተ=አ ሎ-ተ=ኢ ይ ቀርብ  
ጎ በ ሆ መ=ግ ሞ-ተ=ለህ ግ  
ወ አ ግ ር=ወ ግ ሞ-ተ=ግ ግ ግ  
አ ስ ይ ቶ ወ ስ ሎ=H ያ ፀ  
ው ራ=ወ ያ ጎ-በ ግ=ሰ ዛ ቲ  
አ ሎ-ተ ቶ አ ጎ=አ ይ ሳ ፍ=አ



ገግ ጸቢ፡ ወሐሳ ግግ ገግ፡ ወደ  
ዊ፡ ሰፀ-ገተ፡ ስኦ መ፡ ነገ-  
ደዊሁ፡ ስሐደ ወተ፡ ኦነ-  
ኦነ ለሌ ኦ፡ ፍጡ-ነ፡ በቀጽ  
በተ፡ ዓይን፡ ወኦ መኒ፡  
በቱ፡ ኃጢኦቱ፡ ወኦ መ  
ኒ፡ ነገ-ደዊሁ፡ ስግግተ፡  
ኦራ-ነ፡ ንቢሁ፡ መላኦኦ  
ተ፡ በርሃን፡ ደተመጠጠ፡  
ነፍሱ፡ መላኦኦተ፡ በርሃ  
ን፡ ወደመጽኦ ግ፡ ንቢዮ-  
ዘኦን በሉ፡ ፍርሃተ፡ ወደ  
ቀው-ገግ ግ፡ ገግ ስሉ ሆጠ፡



ወለእመ፣ ተቃወም፡  
መናፍቅ፣ ርኩሳን፣ ወ-ስ  
ተ፣ ሣልስ፣ ምጽንዓተ፣ ስ  
ማይ፣ አኑ፣ እቀው፣ ም፣ ሉ  
ቱ፣ ወእከው፣ ሩ፣ ረዳኪ፣  
ወንመጽእ፣ አኑ፣ ወአቡዮ፡  
ወእራቅሊጦስ፣ ወይመጽ  
አ፣ ምስሊኑ፣ ፲ወ፪መላ  
እክተ፣ ብርሃን፣ ምስሉ፣  
ባዝግና፣ ወርቅ፣ አንዘ፣  
ይፀውሩ፣ ማዕጠንታቱ  
ወማዕተባተ፣ ወአልግሳ  
ተ፣ ብሩሃተ፣ ወእክሊጎ



ተ=ዘወርቅ፤ ዘግቡር=በ  
ናርዶ ስ=ዘይመ ስል፤ ከመ  
ቀስተ=ደመና ቆዞ ዘእሳት=  
ወቦ=ዘመገርቅት ቆወን  
ወርድ=እስከ፤ ኃም ስ=ስ  
ማይ ቆከመ=ንት ቀበሎ=  
ሰው እቱ፤ ብእሲ=ዘይፀ  
ውራ=ወያኑ በገ፤ ለዛቲ=ጸ  
ሎት ቆከኑ=እፀውር=ደብ=  
እንግድ ዓዮ፤ ወኦዳድ ም=  
ለሕረ=እሳት፤ ወእበጽሐ=  
ቅድመ=መ፤ መንበርዮ ቆ  
ወሰበ=ይረእም፤ ሠራዊ



ተ፡መላእክት፡ሰማዮው  
ያን፡ይገብሩ፡ይገቡ፡ወ  
ይጠፋሉ፡ክ፡ፊላሆሙ፡  
ወያጽሐሱ፡በእገረሆሙ፡  
ወይኪሉልልዎ፡ወይተረ  
ሥሐሉ፡ጾታ፡ከማርያም፡  
ክምያ፡ኢሰማህኪኑ፡ዘ  
እቢ፡በቃልያ፡በውስተ፡  
ወንጌል፡ቅዱስ፡በእሱ  
ክ፡ዘጾታ፡ይክገገሱ፡ለእ  
መ፡ተገደረቶ፡ክሐቲ፡ክ  
ምኒሆን፡ክከኑ፡የኃይላ  
ንወህወውስተ፡ገዳም፡ወየ



ሐውር፤ ደሳ ለሠ ለሠ = ከን  
ተ = ተገደረ ቶ = ወ ከግዕዝ  
መ = ረ ከግ፤ ኃህረ ሠ = ደ ጌ  
ውዕ፤ አዕር ክቲሁ = ወገ  
ር = ወደ ቢ ለ-መ = ተራ  
ሠ ሐ = ለ ተ = ከ ሰመ = ረ ከ  
ብኩ = በግዕዝ ቶ = ከን ተ =  
ተገደረ ተረ = ከ ማርያም፤  
ከግዕዝ = አማን = ከ ብሉክ  
ከመ = ደ ከውን፤ ሳ ቢ ይ = ፍ  
ሠ ሐ = በ ሰማያት = በ ከን  
ተ = ዕ ኃ ግ ከ = ዘደ ኔ ሰ ሐ = ከ  
ግዕዝ = ወ ወ ጸ ደ ቃን = ከ ለ = ከ



ፊ. ላ. ቅ. ድ. ም. ለ. ገ. ስ. ሐ. ቀ. ወ  
ገ. በ. ሀ. ለ. ወ. ት. ፤ ዛ. ጉ. ጉ. ጸ. ለ.  
ት. ህ. የ. ፤ ደ. ከ. ወ. ገ. ፤ ሣ. ህ. ለ.  
ወ. ም. ሐ. ረ. ት. ፤ ጸ. ጋ. ብ. ለ. ወ. ፍ.  
ግ. ግ. ፤ ኦ. ስ. ከ. ለ. ግ. ለ. መ. ፤ ግ. ለ.  
ም. ፤ ፤ ፤ ፤ ወ. ግ. ደ. ፤ ደ. ት. ራ.  
ሥ. ሐ. ለ. ለ. መ. ላ. ኦ. ክ. ተ. ፤ ሰ. ግ.  
ደ. ፤ በ. ኦ. ገ. ተ. ፤ ዘ. ደ. ፀ. ወ. ራ. ፤ ለ.  
ዛ. ጉ. ጉ. ጸ. ለ. ት. ፤ ወ. ኦ. መ. ፤ ደ.  
ፊ. ለ. ስ. ህ. ፤ ኦ. ም. ዝ. ገ. ቱ. ፤ ግ.  
ሰ. ም. ፤ ጌ. ላ. ፊ. ፤ ኦ. ራ. ኦ. ደ. ፤ ወ.  
ኦ. ወ. ር. ሰ. ፤ ደ. ብ. ረ. ፤ መ. ቅ. ደ. ስ.  
ደ. ፤ ወ. ኦ. ስ. ተ. ሣ. ለ. ም. ፤ ም.



ሰለ = ኦቡዮ ፣ ወመንረሰ =  
ቅዱሰ ፣ ወሩበ = ሀለወት -  
ዛቲ = ጌሱት ፣ ወሩበ = ተነ  
በት ፣ ወተደግመት = ዛቲ  
መጽሐፍ = ኢደቀርቡ ፣  
ሐማመ = ኦክዊረሐ ፣ ወ  
ኩሱሙ ፣ ኦኩዮን = በበኦ  
ሰማቲሆሙ ፣ ኦሰኩ = ሰ  
ዳሰሙ = ዳሰግሙ ፣ ወሰኩ  
ሱ ፣ ዘደፀው ረ ፣ ሰዛቲ = ጌ  
ሱት = ኦነ ፣ ኦግርክ ፣ ኪደ  
ሀ = ወብኦሱት ፣ ወወሐደ =  
ወገረውሂሀ ፣ ወቢት =



ወ ኦኅ፣ ኦባ ር ክ፣ ጥረ ቶ፣  
ወ ስኑ ስ፣ ዘይ ስኦ ስኒ፣  
በዛ ቲ፣ ጌ ስ፣ ቶ፣ ወ በኦን  
ብዮ፣ ዛ ቲ፣ ጌ ስ፣ ቶ፣ ኦመ  
ሂ፣ ዘ ተሐ ፅ በ፣ ኦው፣ ዘተ  
ረ ቶዮ፣ ኦመ ሂ፣ ዘ ስተየ  
ኦው፣ ዘ ተጠ ም ቀ፣ ኦኅ፣  
ኦ ጌ ዮ ሐ፣ ፍ ፍ ቶ፣ ወ ኦ  
መ፣ ኅ ዝ ኃ፣ ኅ በ፣ መ ደ ረ  
ከ፣ ቢ ቱ፣ በ ል ብ፣ ን ጌ ሐ፣  
ዘ ኦን በ ስ፣ ኑ ፋ ቁ፣ በ ር ቶ  
ፅ ቶ፣ ሃ ዮ መ ሃ ፍ ቶ፣ ኦኅ፣ ኦ  
ስ ም ፅ፣ ፍ ጠ ኅ፣ ጌ ስ፣ ቶ፣



ወ ሰኝ ስ ት ቶ ወ ን ገ ብ ር  
ሎ ቱ ፡ ዘ ክ መ ፡ ፈ ቀ ደ ፡ ል  
ቡ ቶ ወ ደ መ ጼ ኡ ፡ ማሂካ  
ኪ ል ፡ ወ ገ ብ ር ኪ ል ፡ ጎ ቢ  
ሁ ፡ ወ ደ ት ስ ን ክ ሞ ፡ በ ክ  
ሱ ፡ ፍ ፍ ዊ ሁ ፡ ወ ክ ሱ ሱ ፡  
ሠ ራ ዊ ተ ፡ ሰ ማ ደ ት ፡ ደ  
ሒ ወ ጼ ሞ ፡ ወ ት ራ ፡ ወ ዮ  
ዓ ት ብ ሞ ፡ ን ማ ር ያ ሞ ፡ ን  
ደ ጎ ግ ል ፡ ወ ጎ ደ ት ዮ ፡ ዘ ገ  
ተ ፡ ክ ሱ ፡ ን ሠ ራ ተ ፡ ሞ  
ሐ ራ ት ፡ ወ ሀ ብ ክ ኪ ፡ ወ  
ተ ክ ዮ ደ ክ ፡ ሞ ሰ ሊ ኪ ቶ



ወዘንተ፡ኩሎ፡፤ማዕከተ  
የ፡ጸገውኩኪ፡፤ዘበሰማዩ፡  
ወምደር፡፥ወአውሥኦቶ፡  
ቡርክተ፡፤ማርዖም፡፤ወተቢ  
ሱ፡፤አማንን፡፤ተቢሱ፡፤አ  
ወልደ-የ፡፤ወፍቁርየ፡፤ወበ  
ኩርየ፡፥ወደቢላ፡፤አግዚ  
ኤን፡፤ወመደ-ኃኒን፡፤ኢየሱ  
ሱ፡፤ክርሱቶሱ፡፤ከመ፡፤ኢደ  
ሒ. ስ ወ ኪ፡፤ማዕከተ-የ፡  
ወኩሎ፡፤ቃሉ፡፤ዘወሰዱ፡፤አ  
ም ኦ ዱ የ፡፥መሐልኩ፡፤ሰክ፡  
በ አ ግ ዚ. ከ ብ ሒ. ር፡፤ኦ-የ፡