



Raum für

evtl. Text





Raum für



evtl. Text



Lennep, Berliner Straße



*Lennep*

*Beelinee Straße*



UB  
NZ

R  
G  
A

REIKSCHE GEM. MUSEUM

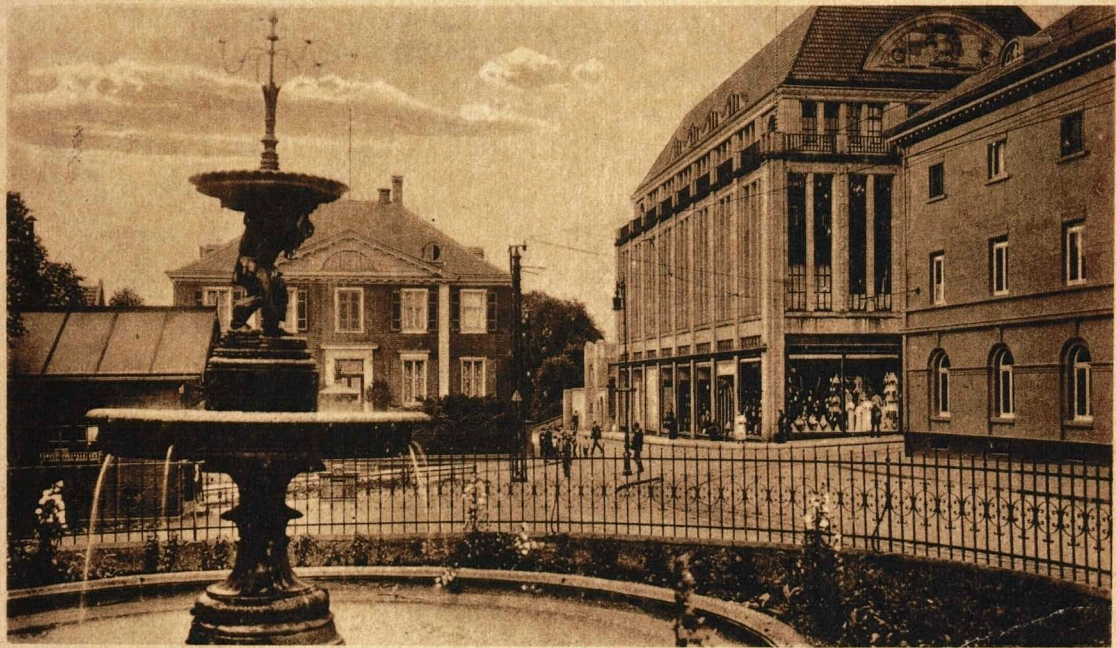
LEHMAN HANDELSWAAREN

Lehrhäuser  
Ochtersheim

Lehrhäuser

TIB

Gaststätte  
Isken  
WICKULER  
BIERE



LENNEP. Bismarckplatz.

*Lennepe, Am Bismarckplatz*



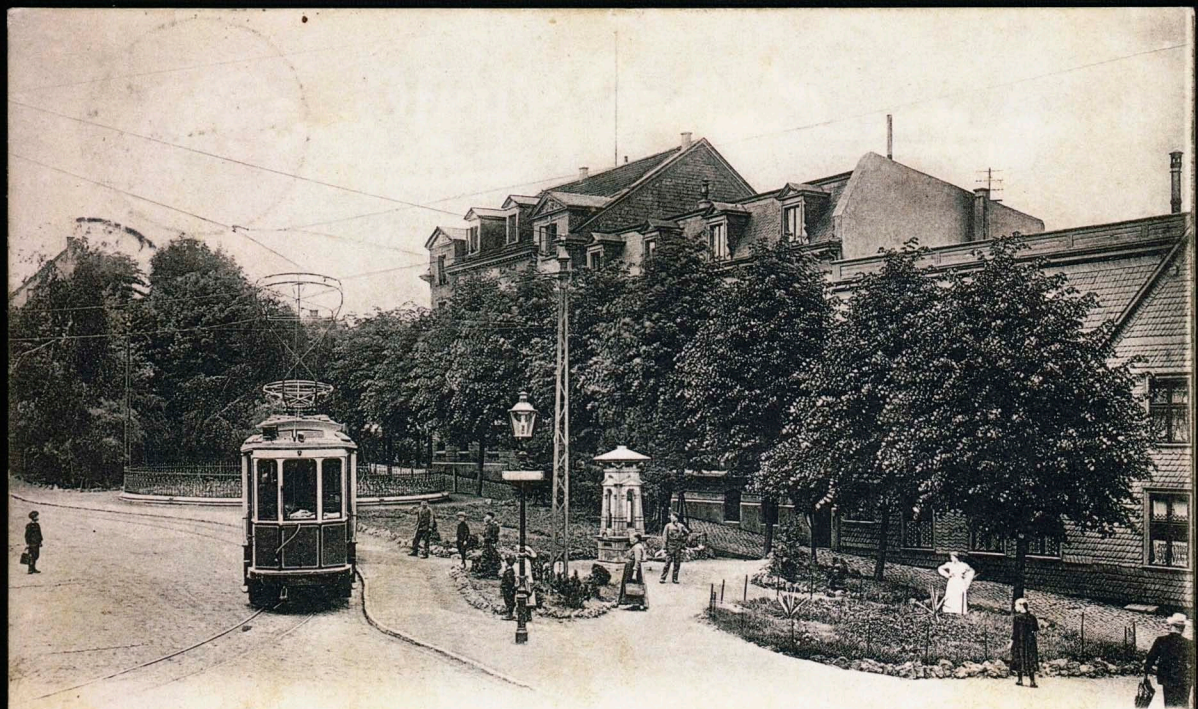


LENNEP. Bismarckplatz



*Lennepe  
Bismarckplatz*





Lennep

Bismarckplatz

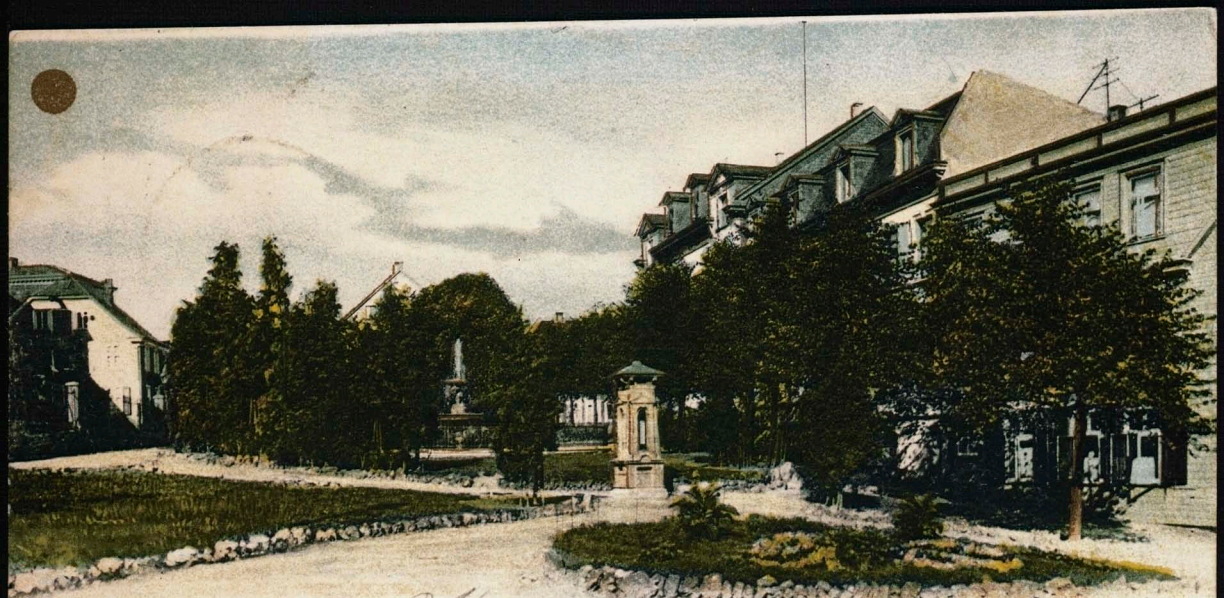


Lennep 31. 8. 07.

Bismarckplatz

Lennep ist ein herrliches Tal im Berg-  
schen Lande wo sie sehr schön, für alle  
man sehr schön durch den Ort.

Lennep ist ein herrliches Tal im Berg-  
schen Lande wo sie sehr schön, für alle  
man sehr schön durch den Ort.



Lennep, Kaiserplatz.

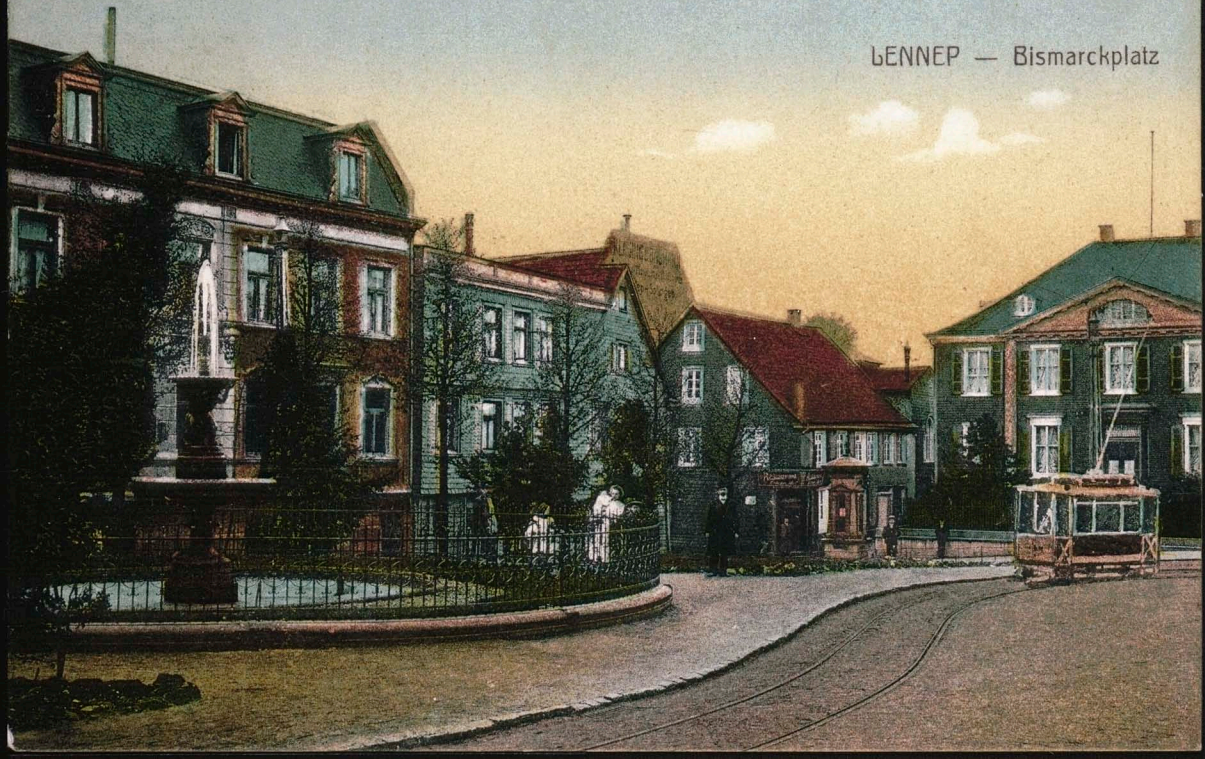
Verlag: W. Fülle, Barmen.

2/601. Liebfrauen Lennep  
Liebe Mutter eine herzlichste Begrüßung aus dem Hause  
des hochw. Pfarrers C. F. Fülle, Barmen  
über das einzige in der ganzen Anlage aufgeführte  
Drogerie am Sonntag Morgen, 1. April 1898  
Dein Robert



LENNEP. Bismarckplatz.

LENNEP — Bismarckplatz



*Lennepe*  
*Bismarckplatz*



Lennepe - Bismarckplatz

W. Pülle, Barmen







**RS**  
5630 Remscheid

**Remmer**  
750 Jahre 1230-1980

Botengasse

h 13/196 20 000 1. 80

(Absender)

(Postfach oder Straße und Hausnummer)

⊛ (Postleitzahl) (Ort)

DEUTSCHE BUNDESPOST

50



Postkarte

(Postfach oder Straße und Hausnummer)

(Postleitzahl) (Bestimmungsort)



*Lennep - Botengasse*



Lennep - Botengasse



Lennep. Brandgasse

Bergische Fahrradwerke

„ELITE“

LENNER.

R. 9/26/10.99  
Liebe Lina

Ich bin im Laufe der letzten 24 Stunden  
auf ein Cabriolet gefahren und  
am Samstag zurück  
Lichte. fuhr von 3.34 Uhr ab  
Ascherweg bis Klarenthal  
das Jung trifft gegen 4 Uhr  
auf ein ganz neues und  
auf ein Tausend abfolgend  
ganz von Bl. so soll es sein  
auf pferden  
Alp auf Westpfad zum  
Sonntag; in Gles der  
soz. l. f. h. in Gles der  
Lina & Robert

Lieber Lina, ich bin im Laufe der letzten 24 Stunden



99 Jahr colloppe mit Robert Faust



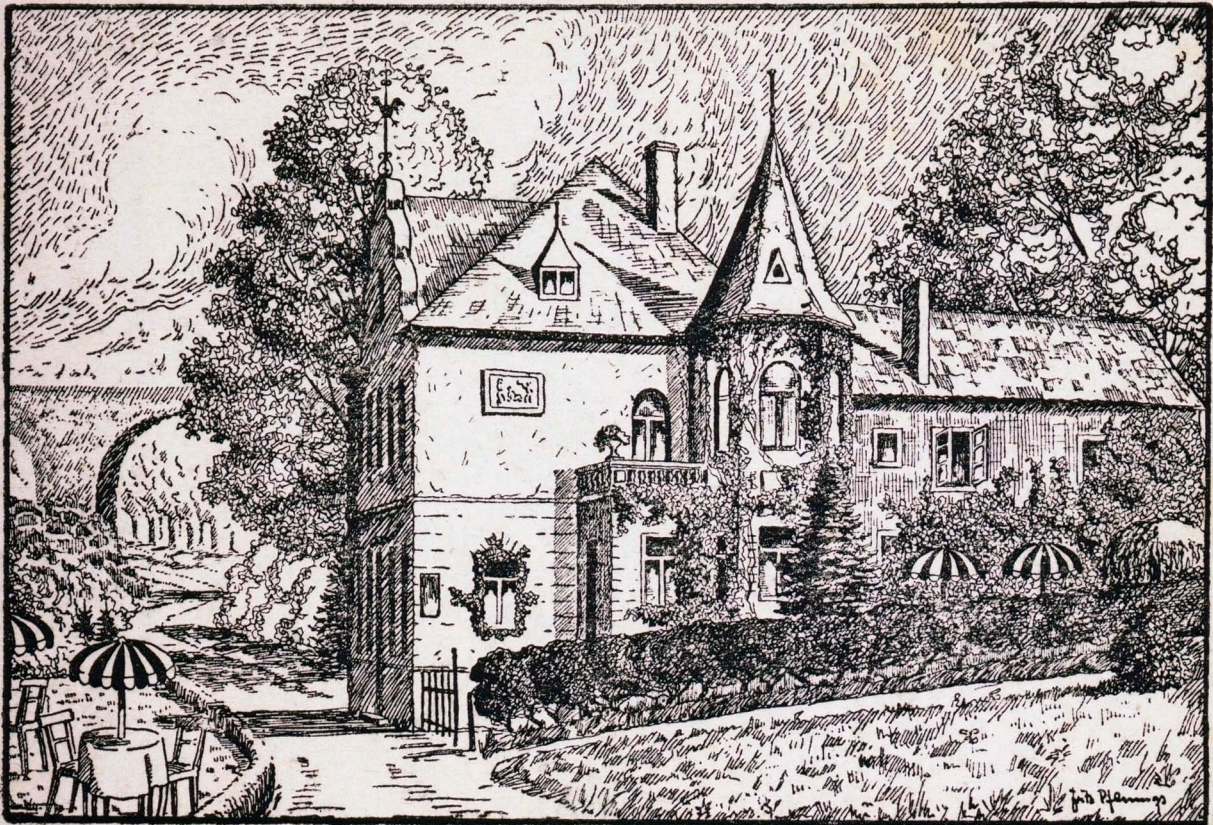
9. 4. 98

Gehrer Herr Heitz!

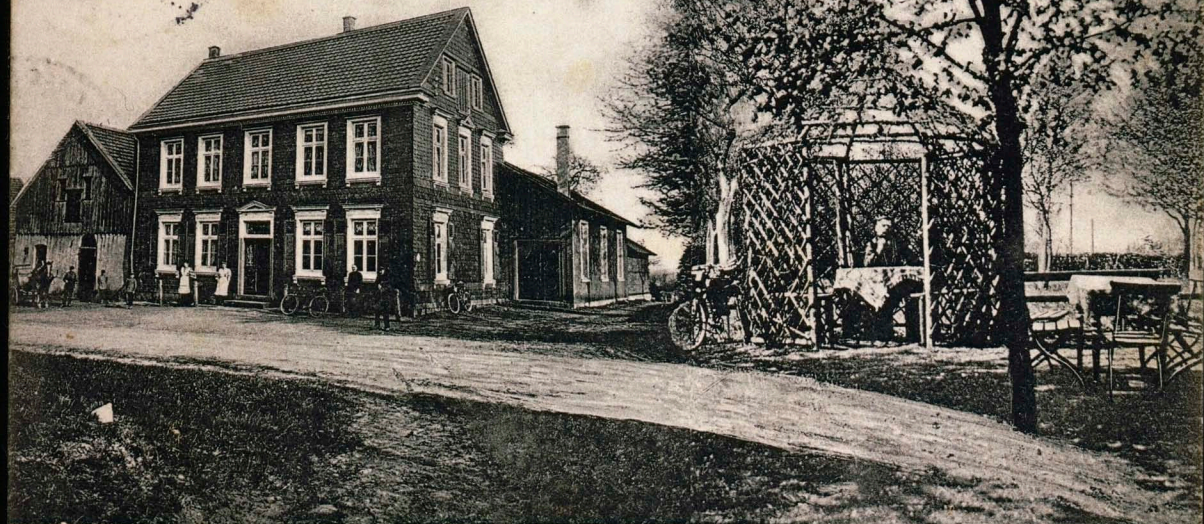
Unde Herr Heitz & Herr  
von Mueller sagel Offter  
größen & rasigsten Kraft  
erregung der Maschine.

Wohnte Sie nicht hier  
Luit mal das ge  
hoffentlich bei Sie  
Ihre Grusse Ihr  
R. Willebrandt.

CONTINENTAL  
PNEUMATIC.

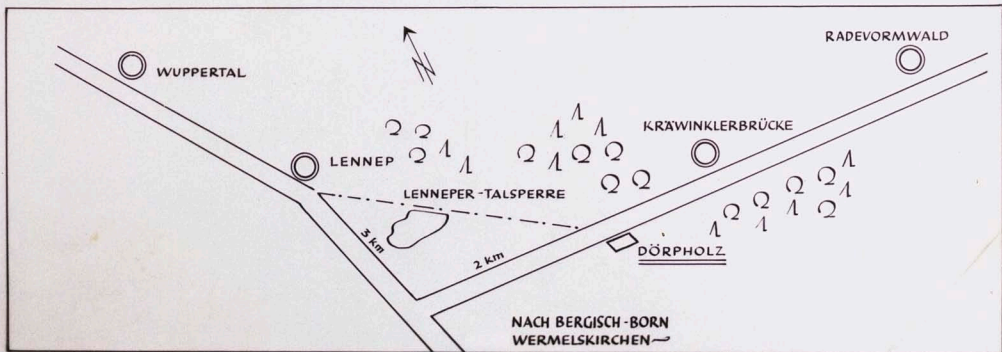
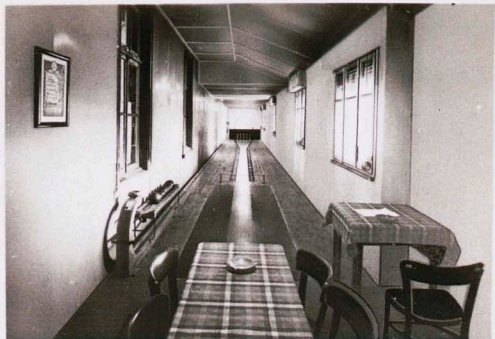


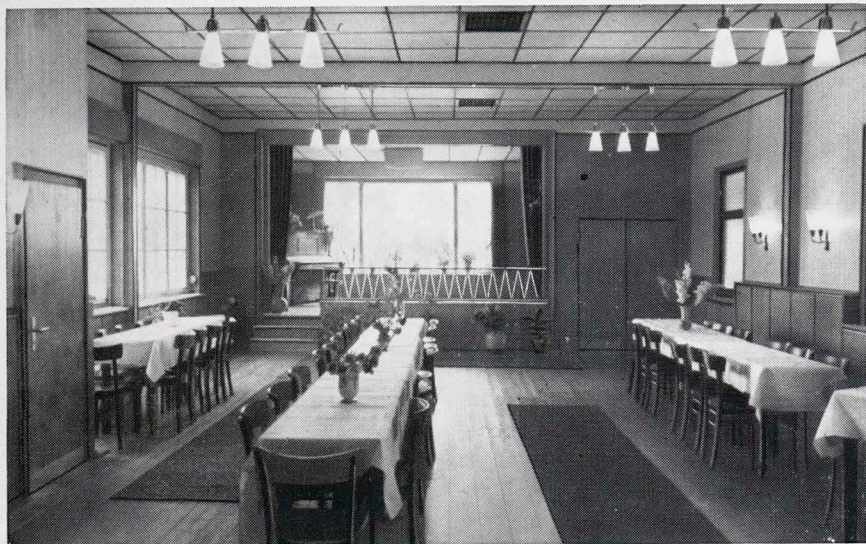
Restauration von Karl Buchholz  
Gartenwirtschaft, Saal



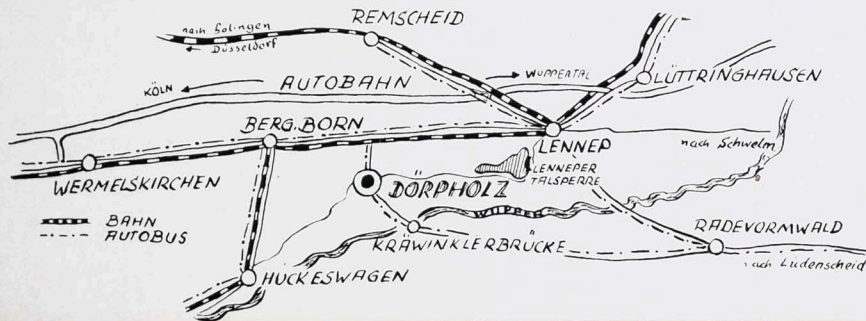
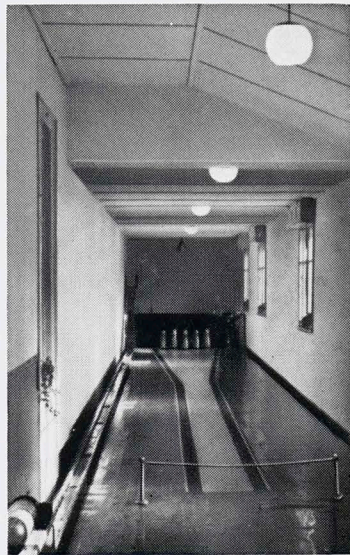
Gruss aus Dörpholz bei Kräwinklerbrücke



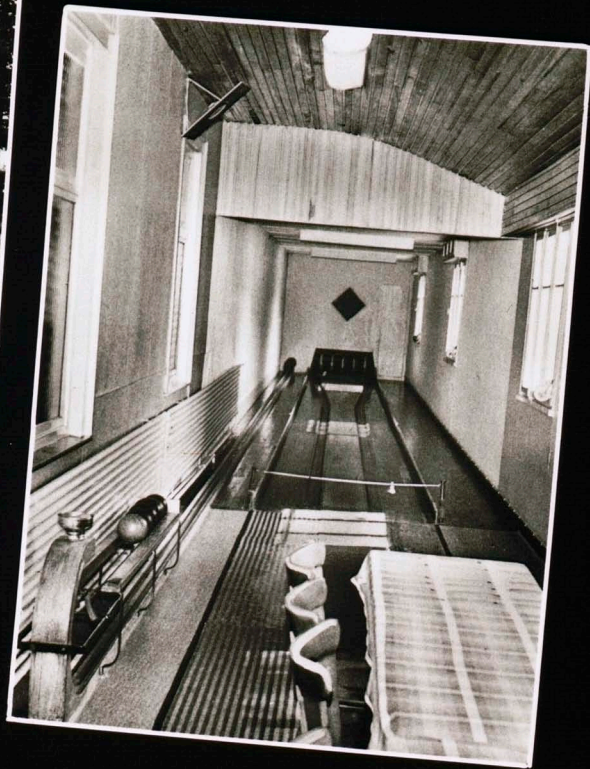




Gruß  
 von  
 Dörpholz

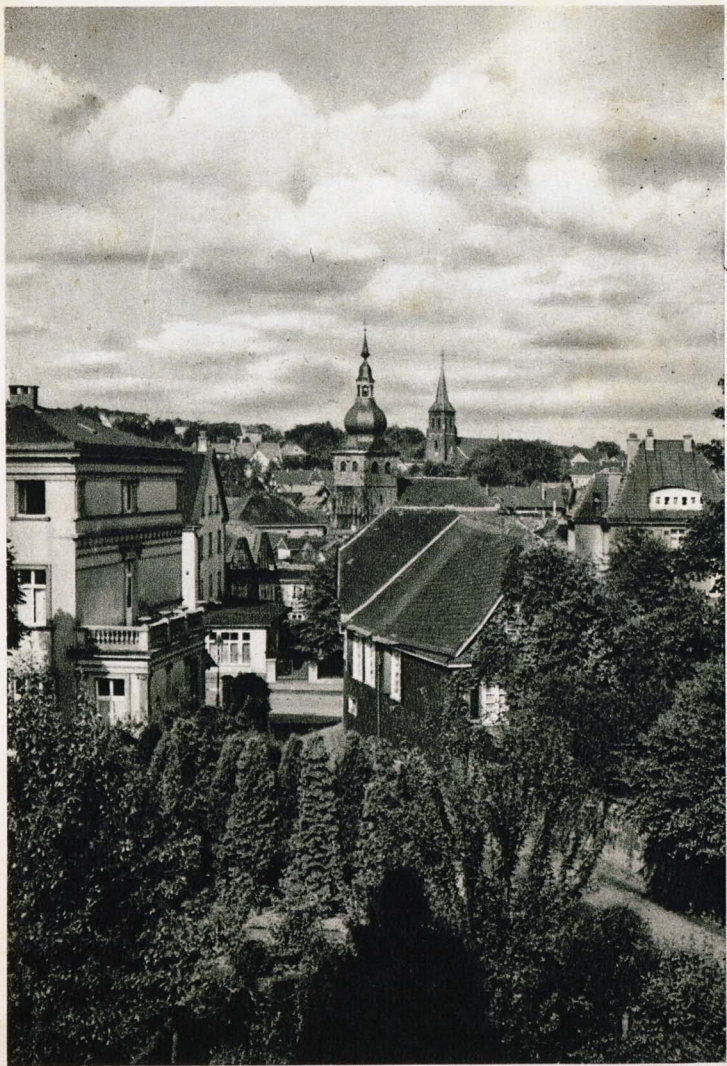








LENNEP. Lieber Herr Kasper! Für Ihre Güte, welche Sie mir vor einiger Zeit  
für Ihre Page in spanischer Sprache dankte. Ich befinde mich noch sehr wohl.  
Ich hoffe, dass Sie sich auch befinden. Ich grüßt Sie herzlich. In der Eile.



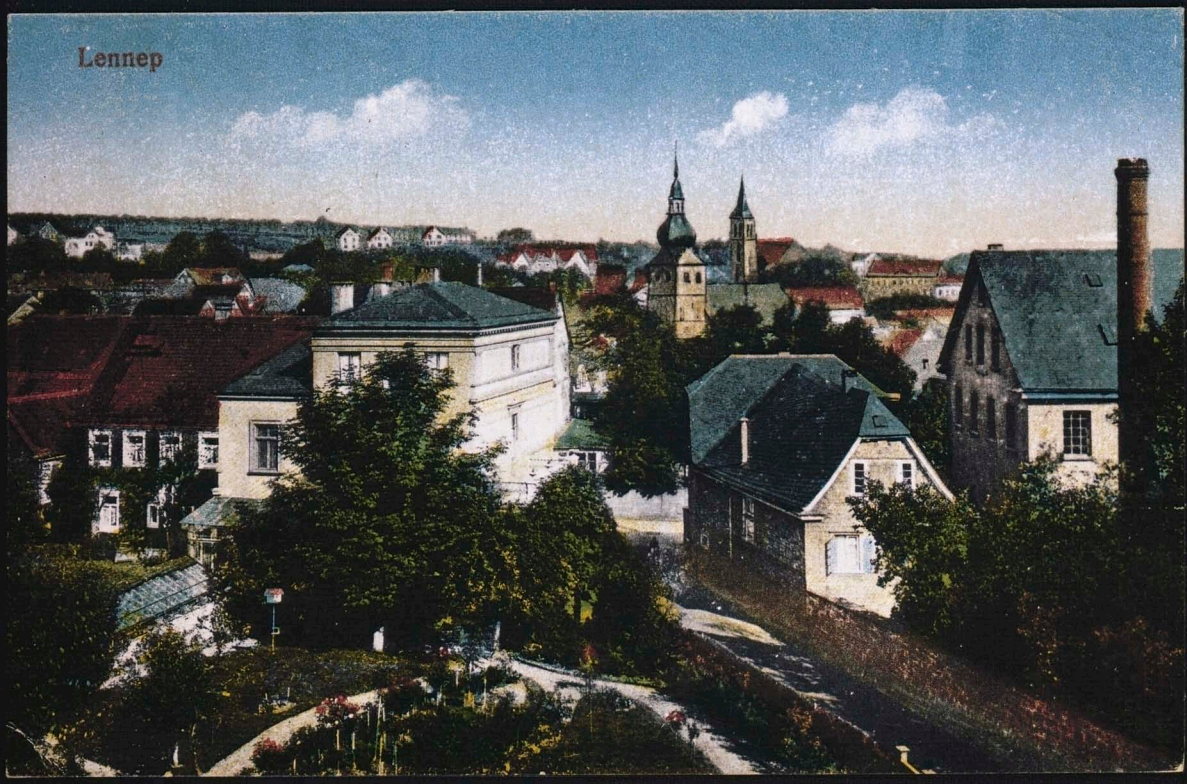


LENNEP.

Full. G. P. W. Fülle, Barmen

*2-11-1871*  
*From my album for Emma Maull.*

Lennepe





LENNEP

Gesamtansicht





A 11083

Lennep

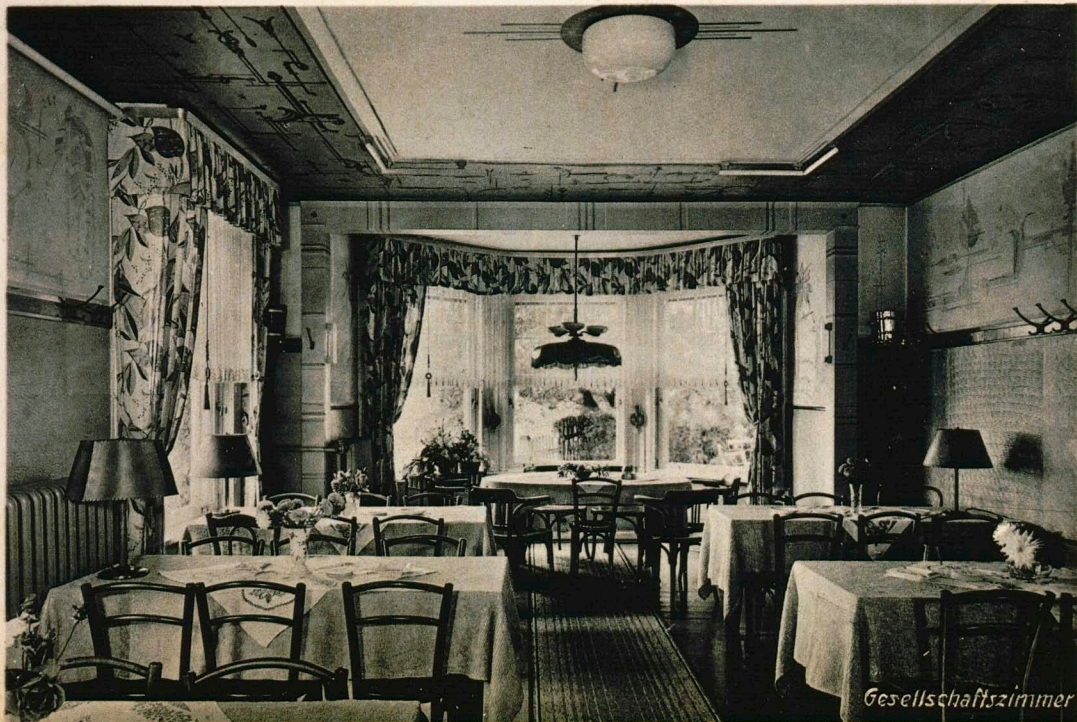
W. Fülle, Barmen



Handwritten text at the top of the photo, partially obscured by trees. It appears to be a note or address, possibly starting with 'Hauptstrasse'.

Handwritten text on the right edge of the photo, oriented vertically. It appears to be a name or address, possibly 'Lob...'.

Erich! Ihr sind heute ganz toll!  
Brauereiausshank Carl Sonnborn Fernruf 483 Amt Lenne  
Herrlich ist es heute! Erna ist!



Gesellschaftszimmer



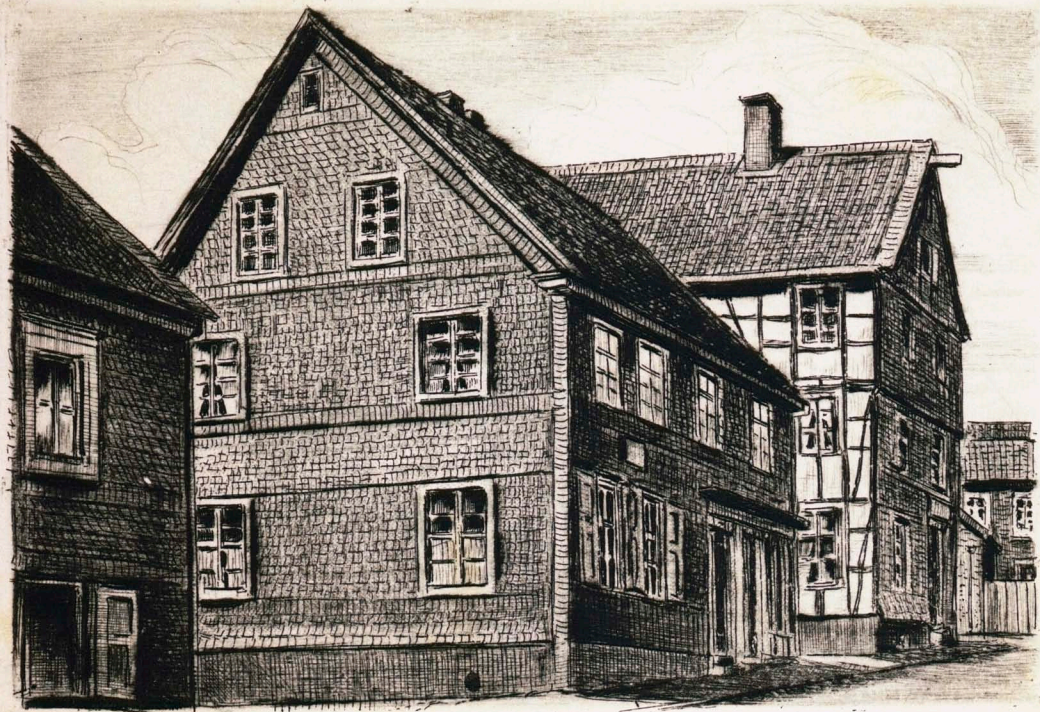






*LENNEP. Beamtenhäuser am Ostring*





*C. Fleury*



*Geburtshaus W. C. Röntgens*  
in Remscheid-Lennep



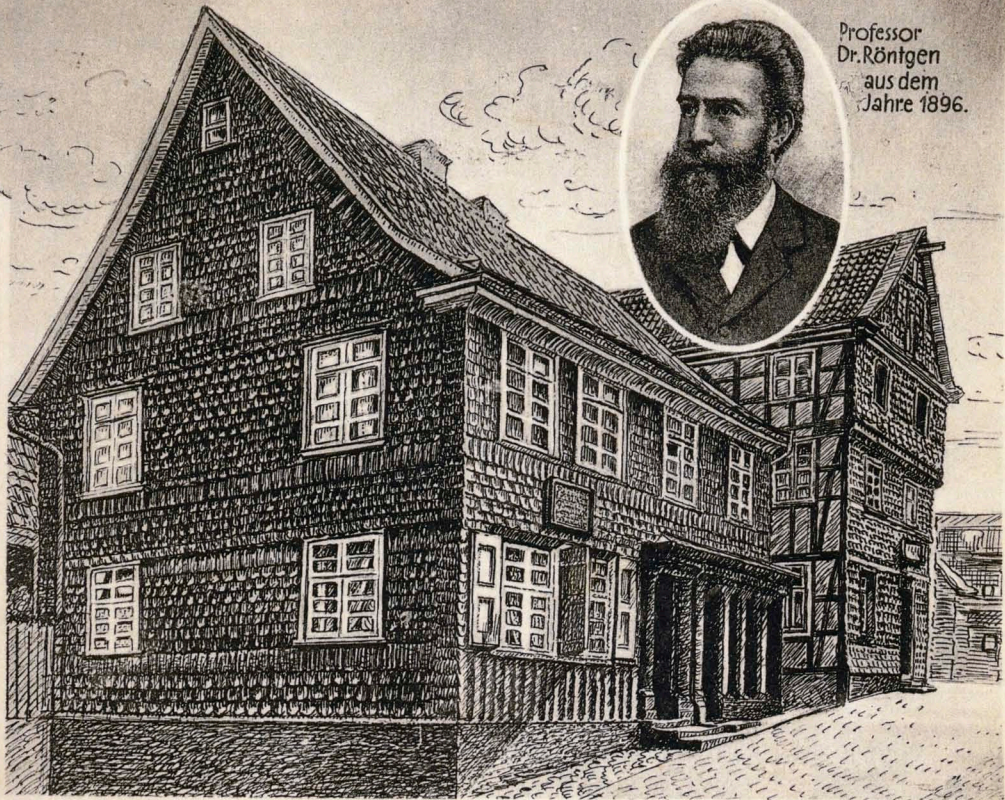
Remscheid-Lennep. Geburtshaus von W. C. Röntgen



*Geburtshaus W. C. Röntgens*  
in Remscheid-Lennep



Röntgen  
Denkmal  
in  
Lennep



Professor  
Dr. Röntgen  
aus dem  
Jahre 1896.

*Dr. Röntgens Geburtshaus in Lennep Rhld.*



*Ausflugsort Goldbergshammer*



Celade  
LUFBILO









Lennep. Greuelgasse mit Blick zur ev. Kirche



Gruss von  
**HACKENBERG** <sup>b</sup> LENNEP

Gebr. Schlegel, Barmen

Restauration von  
**HERM. BECKER.**

VERANDA FÜR 300 PERSONEN.

15 Min von Station Wilhelmsthal entfernt  
 30 . . . . . Lennepe.

10. IV. 97. Lieber Mutter!  
 Apollinarer Brunn für meine lieben Zaiten. Mit  
 Freude habe ich mich über die Nachricht gewundert, dass du  
 so besser geht und ich bei demnächst einen  
 so schönen Urlaub gefasst. Am liebsten  
 habe ich dich zu besuchen. Leider mag ich  
 nicht unquellbar sein. Von Wilhelmsthal  
 um fünf Uhr bei Rebber. Die Reise nach  
 hierauf nur ein Zitat. Einem  
 Hand der Apollinarer Brunn  
 über mich zu besuchen. Mit  
 die Apollinarer Brunn für  
 die Apollinarer Brunn für  
 die Apollinarer Brunn für

Ein Blick ins Bergische Land.



GRUSS aus  
Hackenberg bei  
Lennep.

RESTAURATION  
von  
HERM. BECKER



*Grüßte Fahrt ins Bergische Land  
zufällig getroffen und ganz  
lieblich. Herrmann*

*Grüßte Fahrt ins Bergische Land  
zufällig getroffen und ganz  
lieblich. Herrmann*



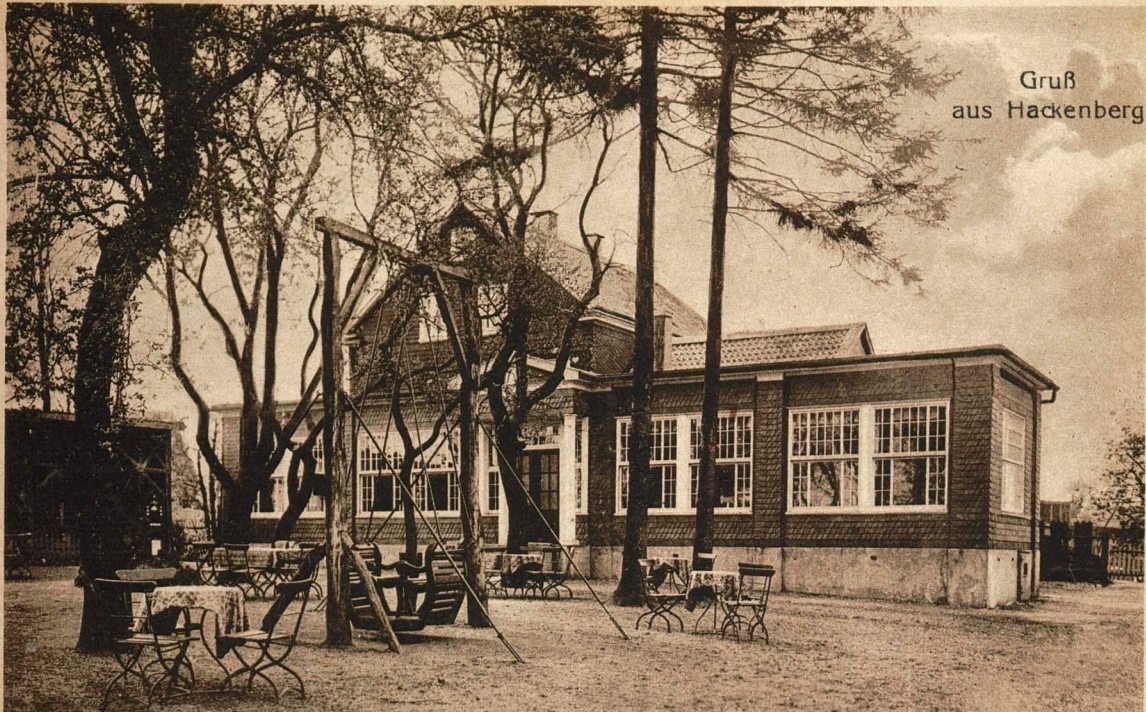
Ausflugslokal Bergerhoff, Lennep - Hackenberg

Lambert



Gruß aus Hackenberg

Gruß  
aus Hackenberg





Gruß aus Hackenberg

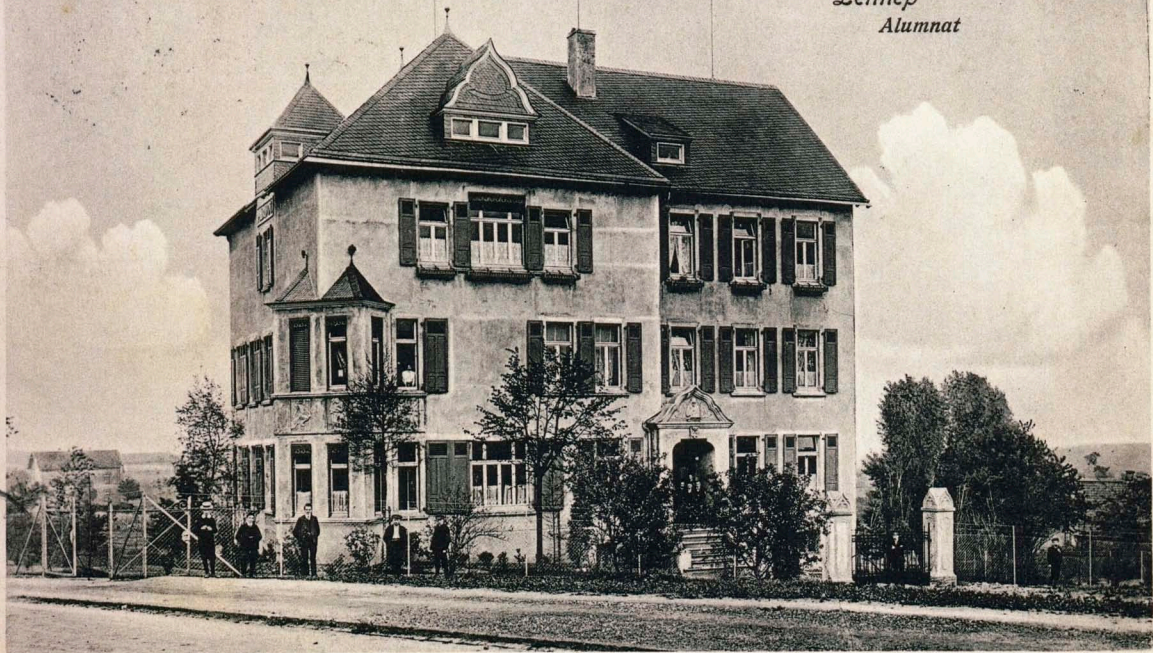


Lennep

Berg. Alumnat. Hackenbergerstrasse



*Lennepe  
Alumnat*





Kindererholungsheim „Frauenhilfe“ Lennep

Lennepe. Kinder-Erholungsheim







*Bergisches Heim  
der  
Frauenhilfe Lennep*

Lennep, Krankenhaus

*Tr. Grabs  
v. L. side*





Lennep. Krankenhaus





Lennep, Hackenbergerstrasse

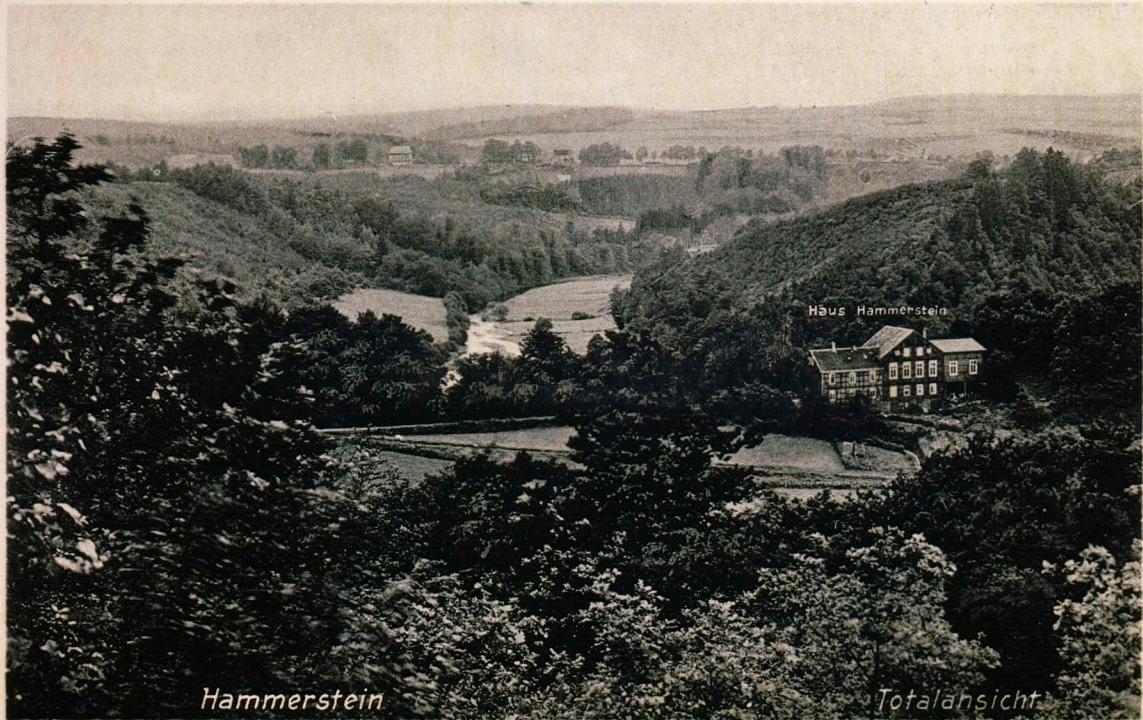


Lennep, Hackenbergerstraße



DOBERMANNZWINGER  
v. d. HALLERQUELLE  
BES.: EW. DRESBACH  
HALLE b/LENNEP  
(RHEINLAND)

\*



Haus Hammerstein

Hammerstein

Totalansicht















Otto Sattler  
 Herr v. g.  
 LENNEP  
 Realschule  
 Hof am  
 St. Barbara  
 1871

Diese Ansicht aus dem Jahre 1871  
 ist die Ansicht der Realschule  
 in Lennep

Meine liebe Tante  
 Du wirst das Foto  
 in Lennep  
 in Lennep  
 in Lennep

Verlag von R. Schmitz, Lennep.



LENNEP

Realschule.



*Obno notia it real*

*Ino Norka*

*Albert  
Fuchs*

LENNEP

*Ginodney noimnon if die foffmstly an*

*St. Lubrus  
Realschule.  
Hönn Hergn*

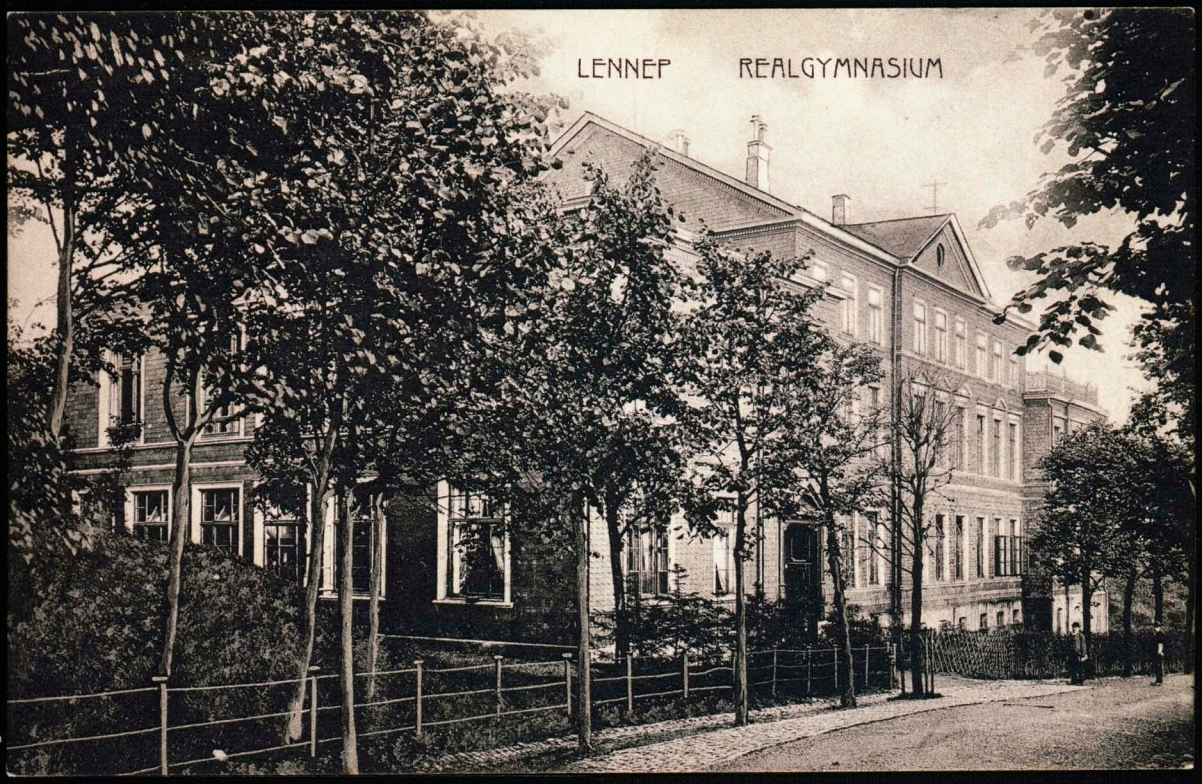


Lennep

Realschule

LENNEP

REALGYMNASIUM





*Lenner  
Hohenzollern-  
Platz*



Lenrep. Hohenzollernplatz





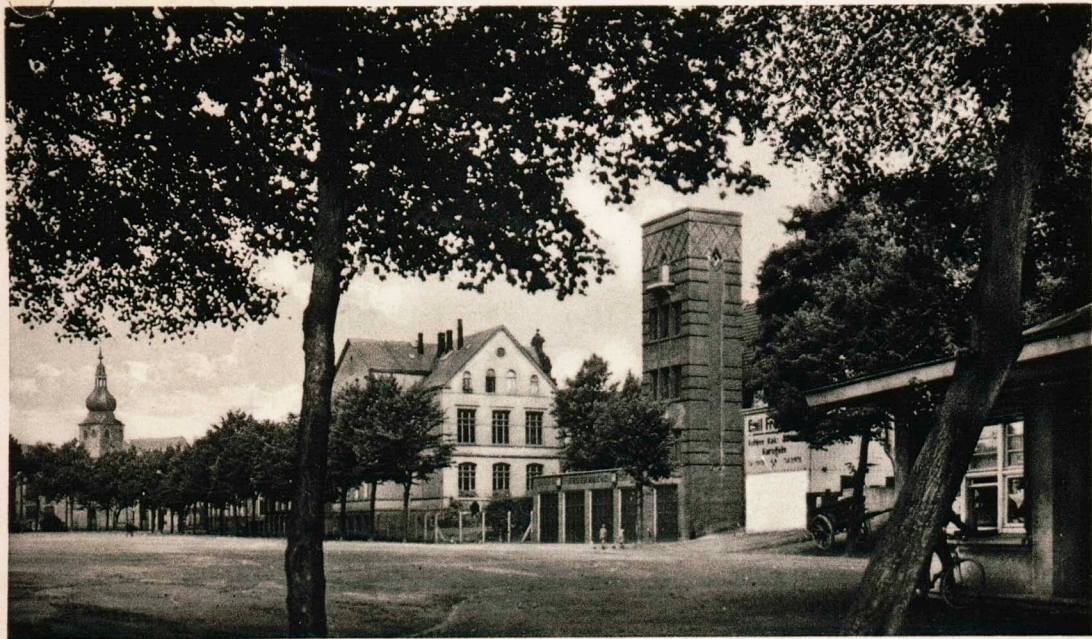
Lennep, Viertel an der Hermannsstraße



*Lennep, Hermannstraße*

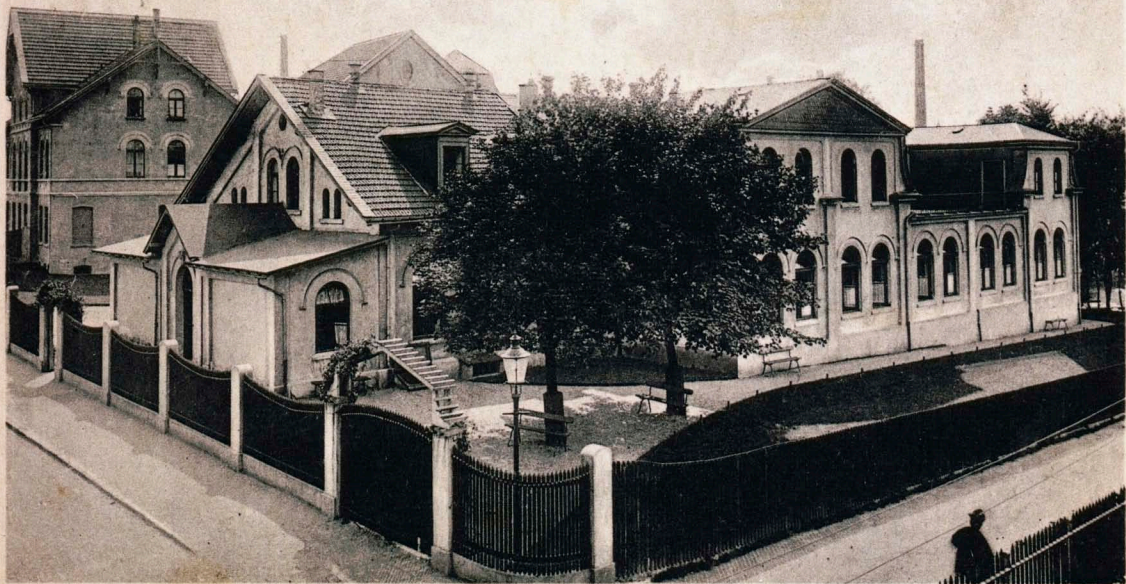


Lennep. Jahnplatz mit Feuerwache



Lennep - Fahplatz mit Feuerwache

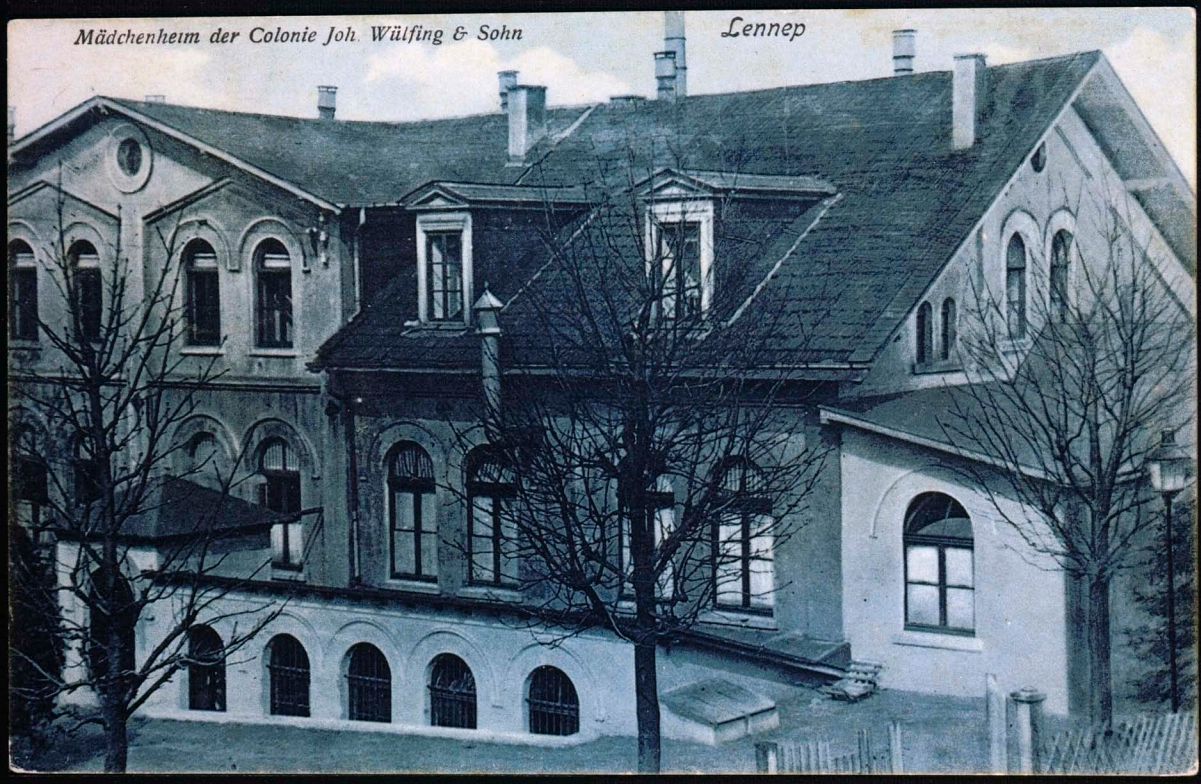
Old St. Frederick's Hospital  
August 1888



LENNER. Mädchenheim

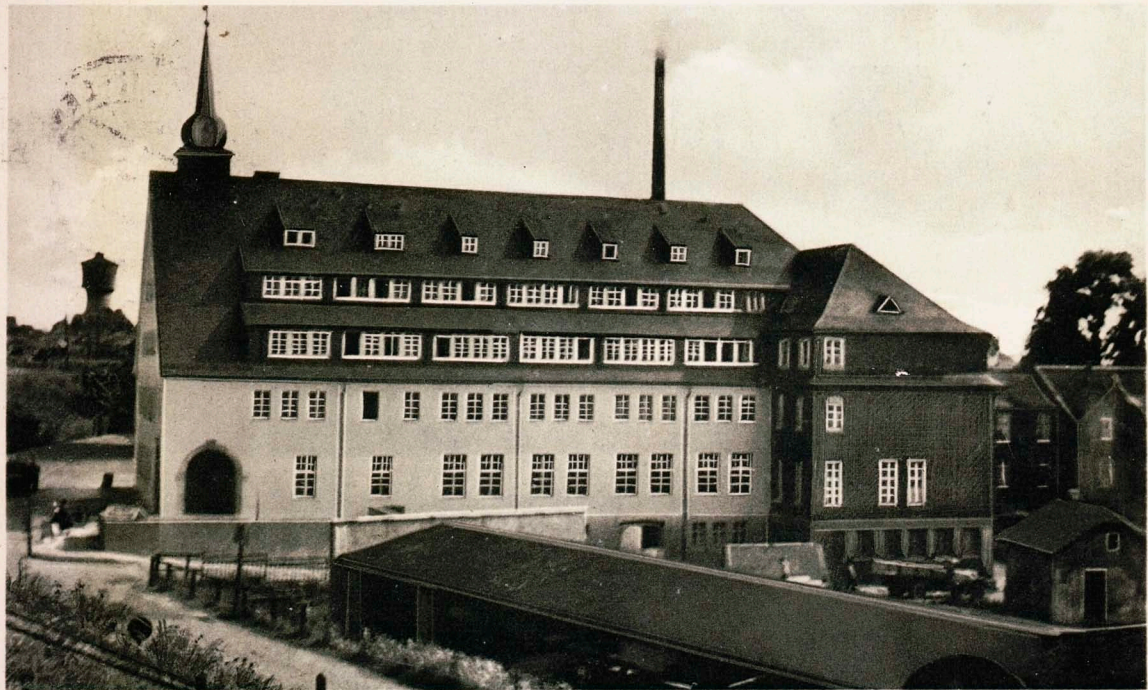
*Mädchenheim der Colonie Joh. Wülfing & Sohn*

*Lennep*



Kammgarnspinnerei der Firma Johann Wülfing & Sohn, Lennep  
Mädchenheim



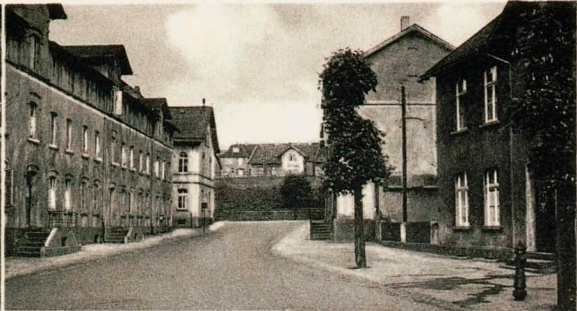


Mädchenheim der Firma Joh. Wilfing & Sohn, Lemmer





GERDASTRASSE



AUGUSTENSTRASSE

WOHNKOLONIE DER FIRMA  
Joh. Wülfig & Sohn, Lennep



ARNOLD-WILHELM-STRASSE



MÄDCHENHEIM

