



LENNEP. Totalansicht





Gruss aus Lennep.

LENNEP



Kreistagsgebäude.

W. Fülle, Barmen.

Gruss aus Lennep.

Kreistagsgebäude



Rathaus.



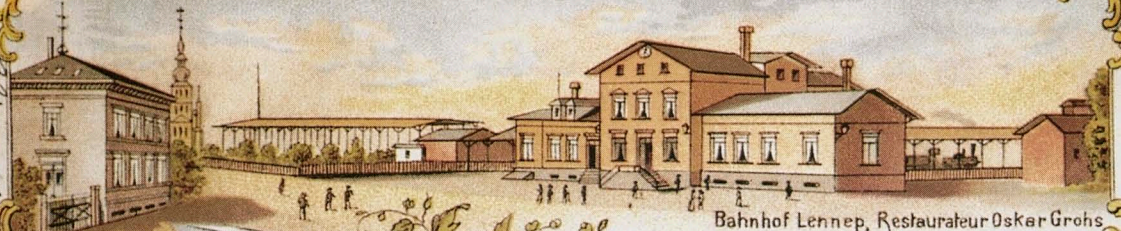
Kaufmanns-Gesellschaft



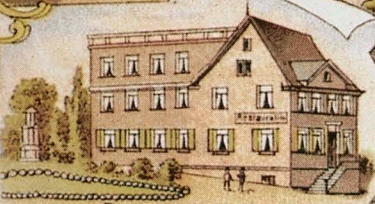
Partie i. Stadtgarten



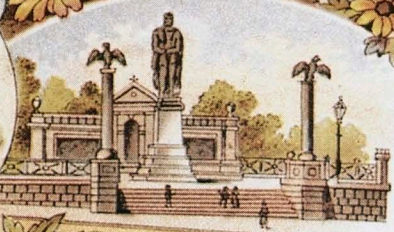
Die Restauration des Bahnhofes in Lennep unter der Leitung des Herrn Oskar Grohs.



Bahnhof Lennep, Restaurateur Oskar Grohs



Restaurant Oskar Grohs



Kaiser Wilhelm Denkmal.

Grass Lennep

aus

1. August 1904
Liebes Frau!
In dem Auftrage
pazieren,
Weg diese Aufsicht.
Karte
Und spinnst zu ge-
nauen
Zweck Besondere Worte
Euerer besten
Für den Frieden

*Wir sind
mit viel
für die
für die
aus der*

Wiederholung des Textes 'Grass Lennep' entlang der linken Seite.

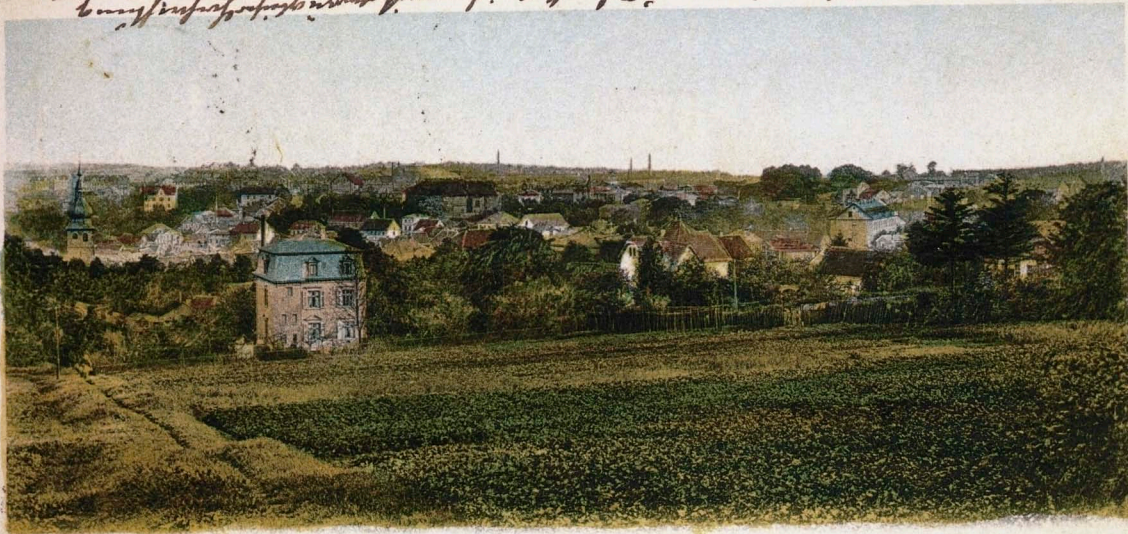


Marktplatz

Gruss aus ENNEP

L. P.
 Tafe Kontur, Nr. 9, 23
 von hier fort und stelle mir
 N. 12 W. in Elberfeld an.
 Liebstes Kind ich und deine
 liebe Familie herzlich gegrüßt
 von
 Therese.

an Herrn. Haben ich bereits in einem Briefe geschrieben auch einige Photographien
von dem Ort Lennep



Spann alle 9 mit einem Starb zurück

Gruss aus Lennep

Gesetztes Fräulein!

Ihre ersten Briefe sind mir sehr willkommen, der Wunsch, dass
meine Pflichten erfüllt sind, erfüllt. Inwiefern Sie bittet, meine Pflichten
zu erfüllen, sind wir nun in der Lage, die Ausführung in der Ausführung mit, werden

Gruss aus Lennep

Mein lieber Leinweber!

Ich habe mir einen Leinweber gekauft, er hat mir

einem sehr feinen
und ist sehr gut
von Leinweber

und ich bin
sehr zufrieden
mit ihm
und ich
hoffe
dass er
mir
noch
lange
dauern
wird
und ich
hoffe
dass er
mir
noch
lange
dauern
wird



Ich habe
mir einen
Leinweber
gekauft
er hat mir
einem sehr
feinen
und ist sehr
gut
von Leinweber

Ich hoffe
dass er
mir
noch
lange
dauern
wird
und ich
hoffe
dass er
mir
noch
lange
dauern
wird

Ich hoffe
dass er
mir
noch
lange
dauern
wird
und ich
hoffe
dass er
mir
noch
lange
dauern
wird

Gesetzlich geschützt 6442.

Carl Zentgraf, Osterndamm, Lennep, Steeg 9. Nr. 6
 Osterndamm



Lennep

Von gegenüber Lennep

Totalansicht

Wegweiserstand auf
 dem Pfahle

Die erste Ansicht zeigt
 die im Lichte des Tages
 die in der Gegend
 die im Lichte des Tages

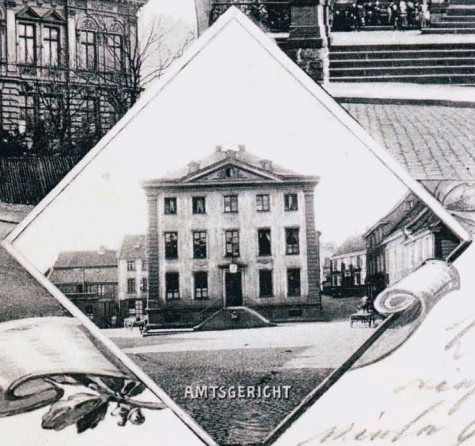
W. Fülle, Barmen



RATHHAUS



KAISERDENKMAL



AMTSGERICHT

Lennepe

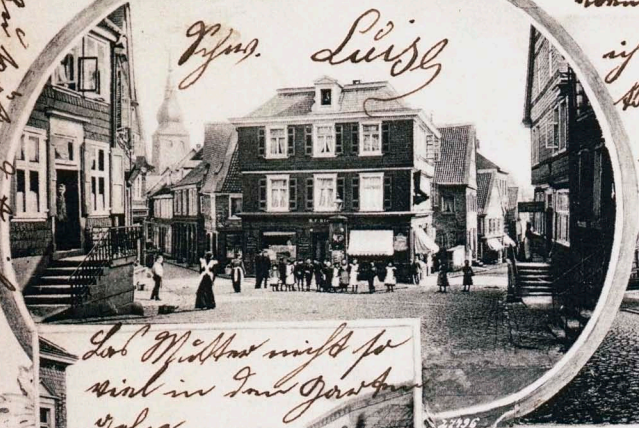
Handwritten text in cursive script, likely a postcard message or address, partially obscured by the diamond-shaped photograph.

Gezelliger Gruß von Gies
 allen, wenn da kommt

Lies. Lisch

Lennepe L. Linsen in allen Jalen Amien Charakter
 oben aufhalten, lustig über den Dorfzeit,
 auf demselben Linsenmann Mümpfen auf
 SchULE
 Braunen, so gibt nicht auf
 Linsen.

Ein Foto, das ich von mir mit
 dem Foto gef. W. Müller, Berlin



Das Bildchen zeigt so
 viel in der Gegend
 Linsch.



STRASSE AM DECKMAL

Linsenmann Charakter zeigt
 obgleich, für mich nicht

Es haben wir auch, Linsen
 Linsen in der Gegend
 mit Linsen, wenn das
 noch zeigt, in Linsen von Linsen
 nur 2. Es ist nicht Linsen
 weil in Linsen nicht Linsen.



Was sind 44 Tage in der Welt an Tagen? Die
 vorübergehende Zeit für den Menschen ist ein
 Augenblick. In diesem Augenblick sind wir
 noch da, aber in dem nächsten Augenblick
 sind wir nicht mehr da.



Gruss aus Lennep. d. 24. 8. 05

L. M. sende die grüßendsten Geburtstagsgrüße
 für dich. Glückwunsch zu Tieren für dich was
 glücklich in dem Leben sein und ein großer Glück
 und das du ein sehr glücklicher Mensch bist
 und dich zu geben

Der Wald folgt immerhin.



Lennep

*Liebe Elise! Hier von aus ist fast a of der Stadt zu sehen
die fast alle Häuser sind.
Lennep ist ein Ort. Die Stadt.*

Totalansicht

LENNEP



LENNEP

Please find spirit my own name
please write your letter in - Richardson
my always
W. Branch D. Branch & Co.





LENNEP

Rathaus



Bismarckplatz



LENNE

Liebster Papa!
Schonst sende ich dir meine
Herzlichen Grüsse
und hoffe dich bald
zu sehen.
Deine Tochter
E. Liederichs

E. Liederichs



Alleestrasse



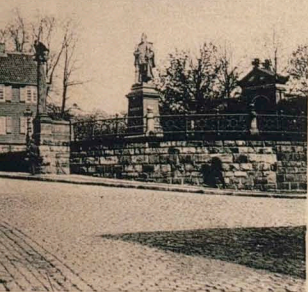
Handwritten signature

Kaiser Wilhelm-Denkmal

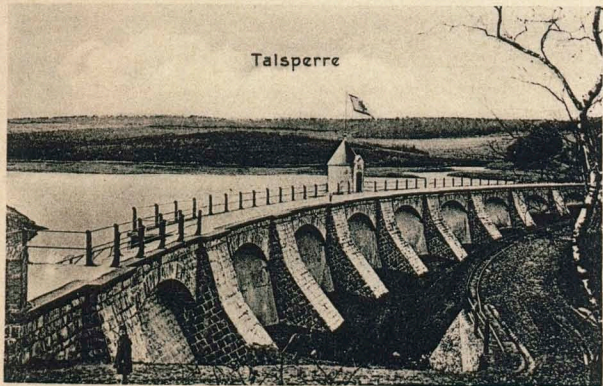


Tals

Kaiser Wilhelm-Denkmal



Talsperre



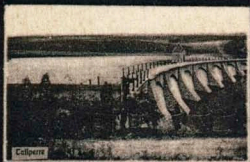
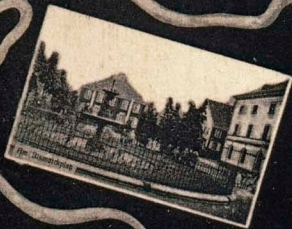
Cölner-u. Wetterauerstrasse



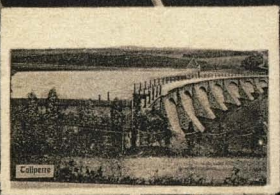


Handwritten text in German, likely a postcard message. The text is written in cursive and includes a greeting and a thank you note.

*Sehr. Gruss aus Lennep. Ich habe in Swan, liebe im Pastor, gleichzeitige
mit den besten Wünschen für Sie in. Frau Linnchen für die
glückliche Geburt, großes Glückwunsch. Vielen Dank für Ihre l.
und Ihre lieben Briefe, den ich sehr baldig beantworten werde, auch
großem Interesse habe ich für die Heilung der gelassen, in. Hoffe, dass Sie sich der
guten Gesundheit erfreuen werden. Freundlich
H. L.*



LENNEP

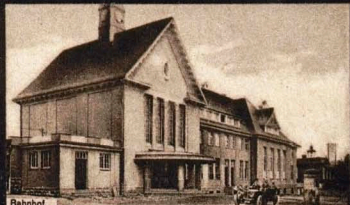




Alleenstraße



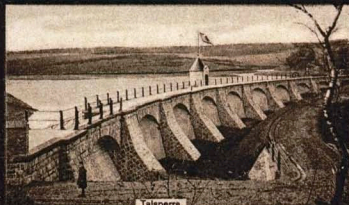
Markt u. evang. Kirche



Bahnhof



Kaiser Wilhelm I. Denkmal



Talperre



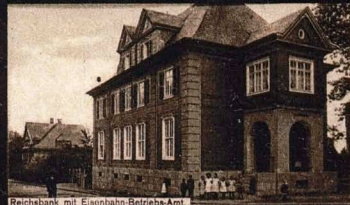
Krankenhaus



Rathaus und Bezirkskommando



Realgymnasium



Bahnhof mit Eisenbahn-Betriebs-Am.

Lenep



LENNEP

Aug 4 18



Lennepe, Totalansicht





Lenep

Lennep

Markt



Schwelmerstraße



Amtsgericht



Kaiserstraße





LENNEPE



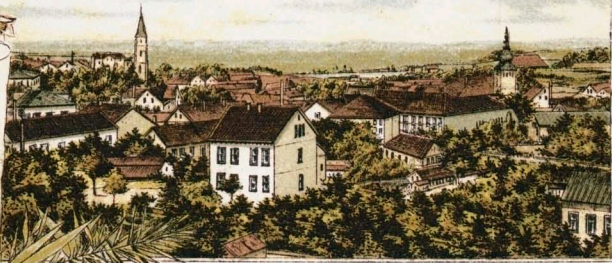
Lennepe

MUGGINS
THEATER

Kunst-Anstalt Rosenblatt Frankfurt a/M.

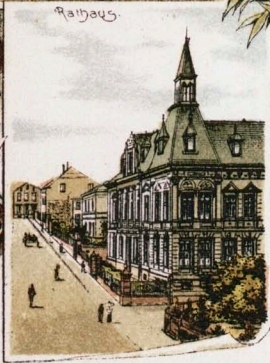
GROSS
aus

Kaiser Wilhelm-u. Kriegerdenkmal.



1537.

Reihhaus.



Krennep.

Verlag F. Schmitz Buchhandlung Krennep



Schwelmer Straße

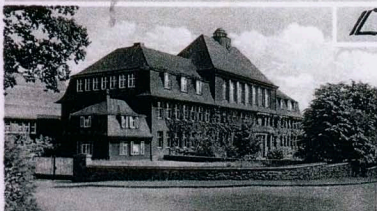


Berliner Straße



Schwelmer Straße

Lennep im Bergischen Land



Röntgen-Schule



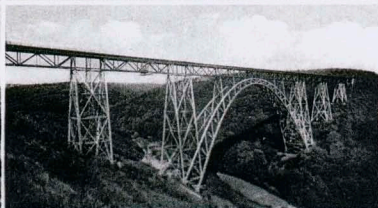
Marktplatz



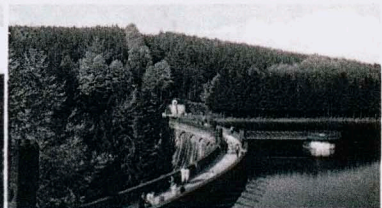
Schwelmer Straße mit Röntgen Museum



Schloß Burg an der Krupper



Müngstener Brücke



Remscheid-Talsperre



LENNEP





Lentep,
Gesamtansicht.

Grüß aus Lennep



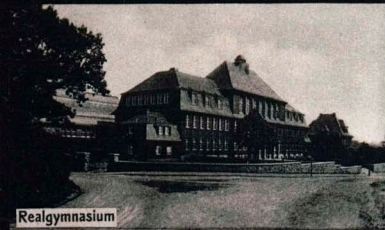
Bahnhof u. Postamt



Landwirtschaftl. Schule



Jahnplatz m. Feuerwache



Realgymnasium



Stadion



Thüringsberg



Ringstraße



Berlinerstraße



Talsperre



Rd.-Lennep

Totalansicht

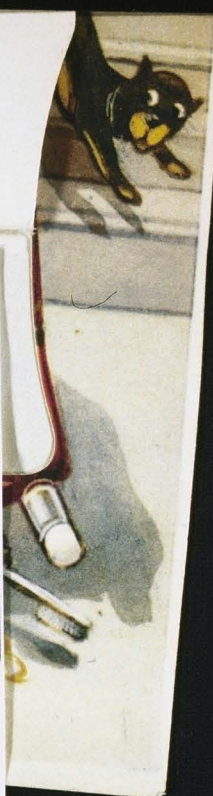
Soeben
glücklich
angekommen



Gruß aus Lennep



Gruß an

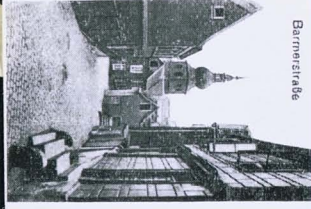


Lennep

Bahnhof und Postamt



Berlinerstraße



Bismarckstraße



Realgymnasium



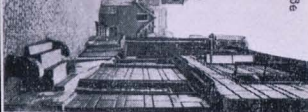
Jahnplatz mit Feuerwache



Thüringsberg



Ringstraße



Realgymnasium



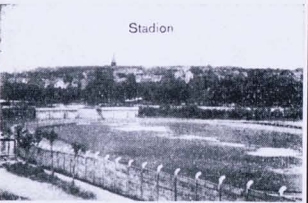
Jahnplatz mit Feuerwache



Thüringsberg



Ringstraße



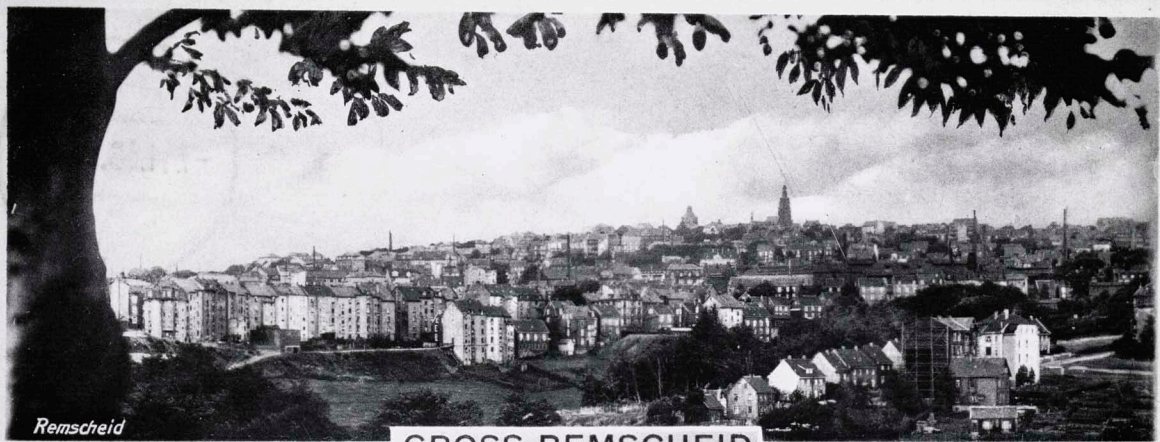
Stadion



Landwirtschaftl. Schule

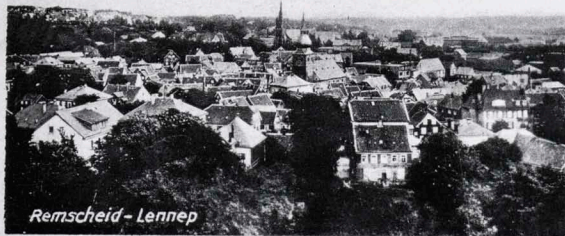


Talsperre



Remscheid

GROSS-REMSCHIED



Remscheid - Lennep



Remscheid - Lüttringhausen



Lennepe



Leningrad



Wetterauerstraße



Röntgendenkmal

Lennepe



Partie am Bismarckdenkmal



Talsperre



Lennep



Lennep.



Luftig
wie ein Fink,
Wandere ich und sing.
Schaust Du in den
Rucksack ein,
Siehst Du, wo ich
denke Dein.

Gruß aus Lennep

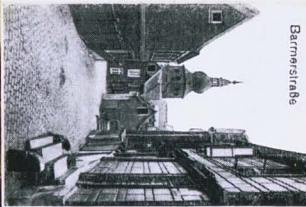


Lennep

Bahnhof und Postamt



Berlinerstraße



Barmesstraße



Realgymnasium



Jahnplatz mit Feuerwache



Thüringsberg



Ringstraße



Stadion



lep



Jahnplatz mit Feuerwache

Thüringsberg



Ringstraße.

Stadion



Landwirtschaftl. Schule



Talsperre



Landschaft bei Lemvig



Kraspütt



Am Markt

Gruß aus Remscheid = Lennep



STADTWAPPEN



Blick auf Stadtkirche



Röntgen-Museum

Die Stadt mit echt bergischem Gepräge



Bergische Autobahn



Parkanlage am Röntgen-Gymnasium



Teichanlage



Kinderspielplatz

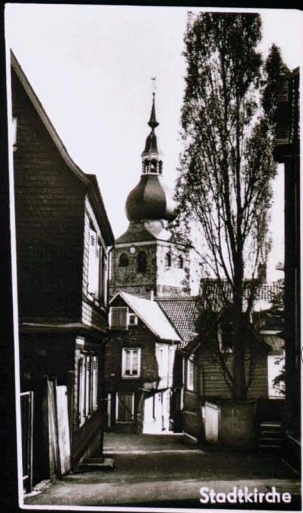
*Herzliche
Grüsse
aus dem
bergischen*
LENNEP



Landwirtschaftsschule



Kraspött



Stadtkirche



Lennep



Celade
LUFTBILD





Postamt u. Bahnhof



Stadtmitte

LENNEP



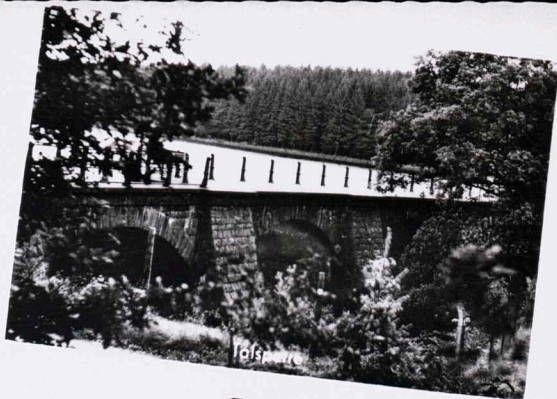
Bismarckplatz



Hardtanlagen



Röntgen-Gymnasium



Teufelsbrücke

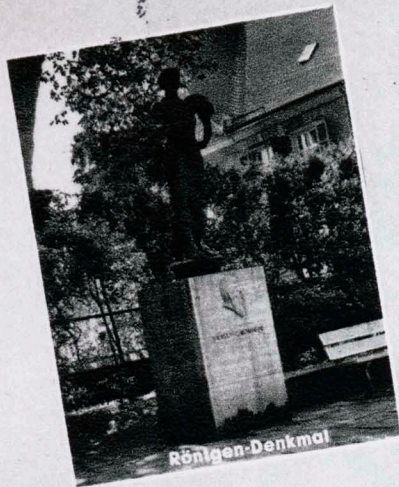


Röntgen-Denkmal

Grüss aus
Lennep



Röntgen-Museum



Gruß
aus
Lennepe





Stadtkirche



Schieferhaus i. d. Kölner Str.



Hasenberg



Grüße aus Lennep



Autobahn



Alter Markt



Röntgen-Museum



Wetteroberstraße



Stadtkirche



Schieferhaus i. d. Kölner Str.



Hasenberg



Autobahn



Grüße aus Lennep



Alter Markt



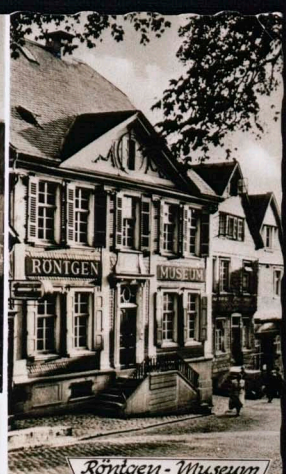
Röntgen-Museum



Wetterauer Straße

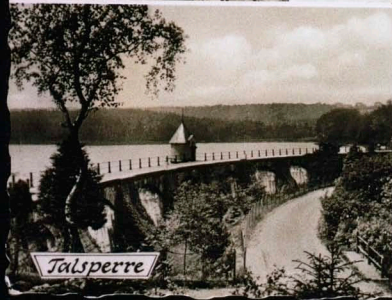


Teilansicht

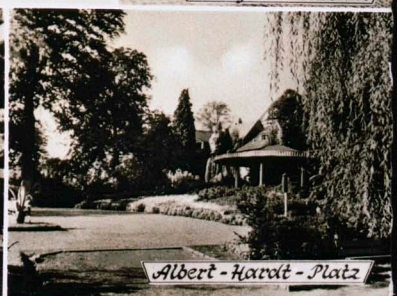


Röntgen - Museum

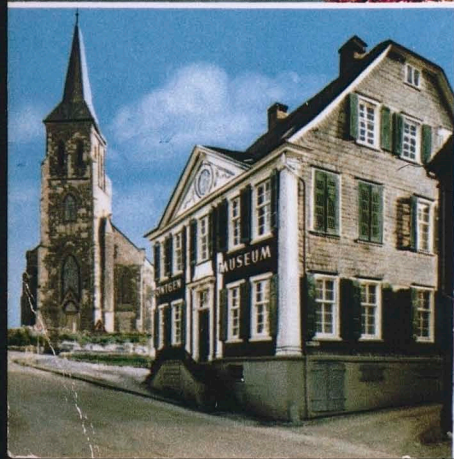
Lennepe



Talsperre



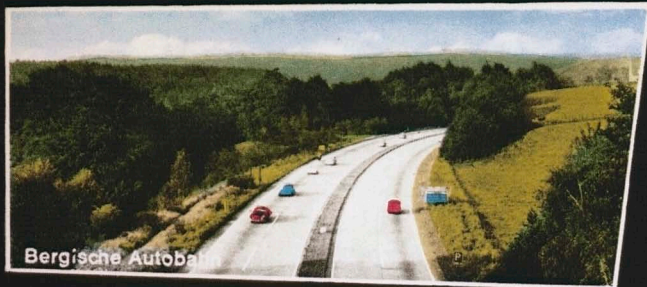
Albert - Harolt - Platz



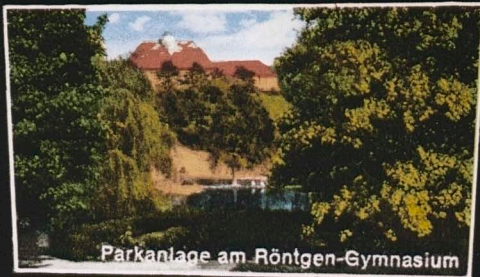
*Grüß aus
Remscheid-Lennepe*







Bergische Autobahn



Parkanlage am Röntgen-Gymnasium



Telchanlage



Kinderspielfeld

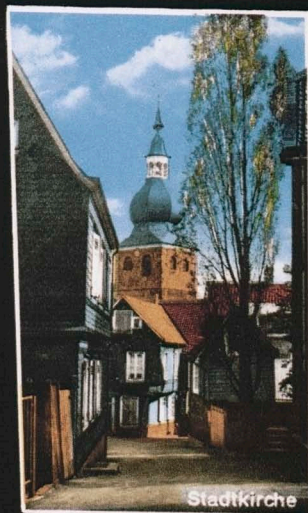
Herzliche
Grüsse
aus dem
bergischen
LENNEP



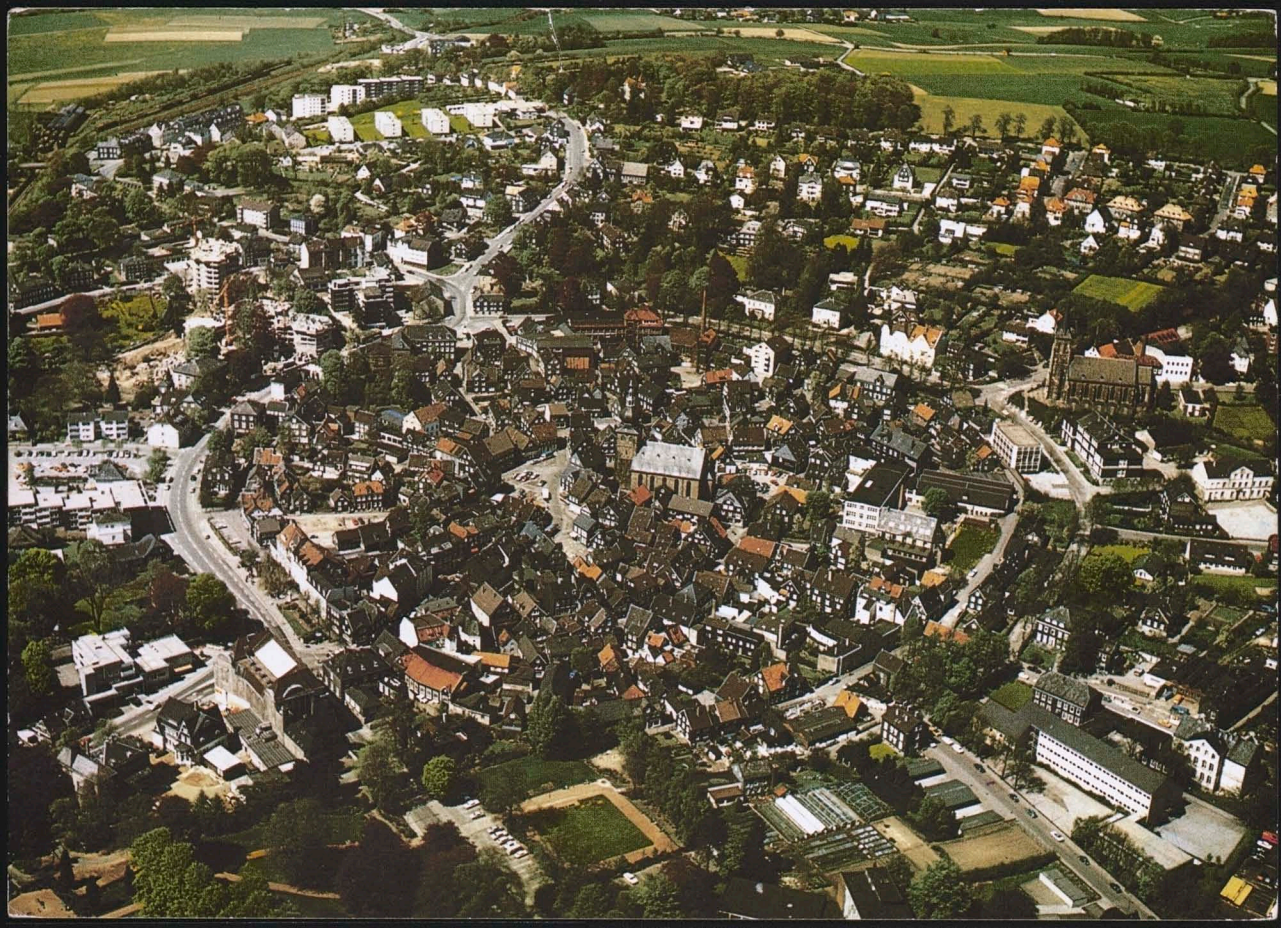
Landwirtschaftsschule



Kraspütt

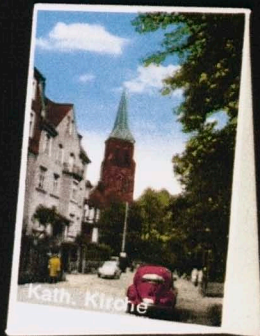


Stadtkirche









Röntgenstadt Lennep





Albert-Hardt-Park

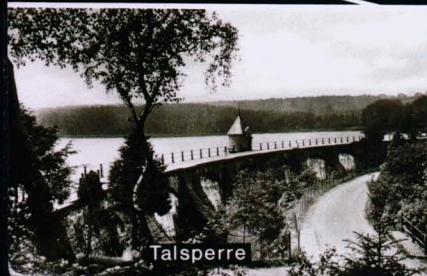


Röntgen - Museum



Greuelgasse
mit Blick zur ev. Kirche

RÖNTGENSTADT
Remscheid-Lennep



Talsperre



Geburtshaus von W. C. Röntgen



Albert-Hardt-Platz









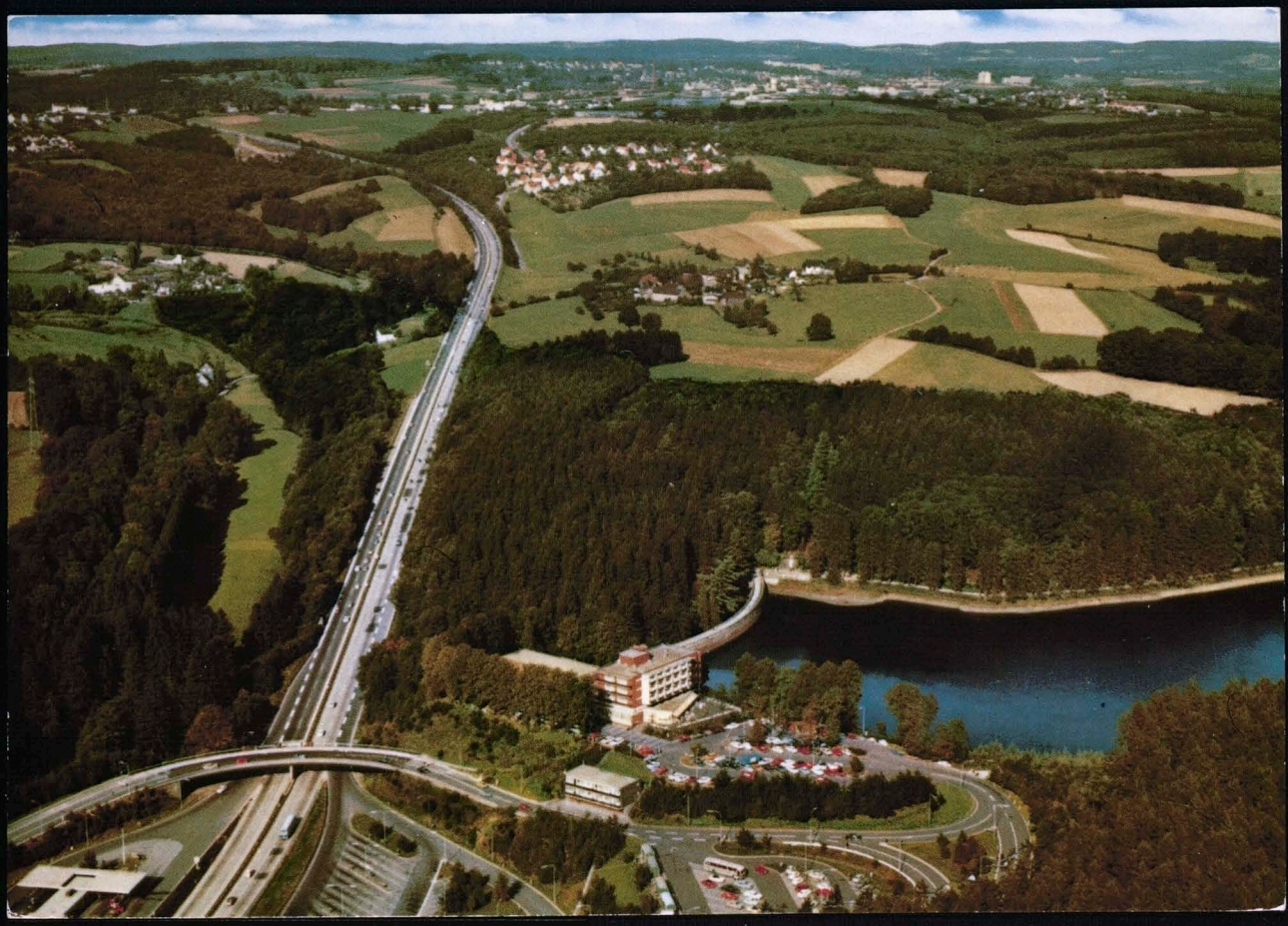
Grün aus

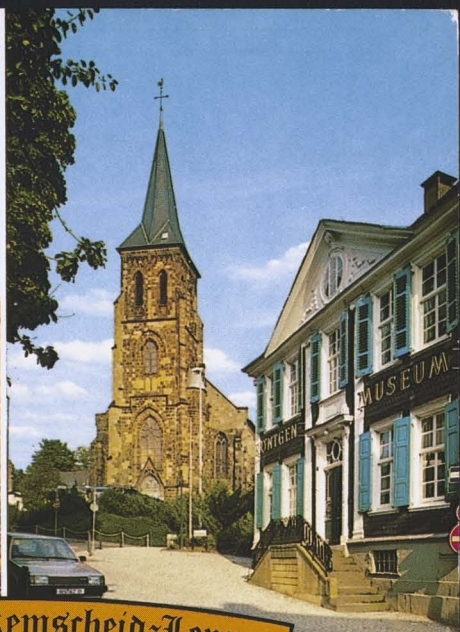
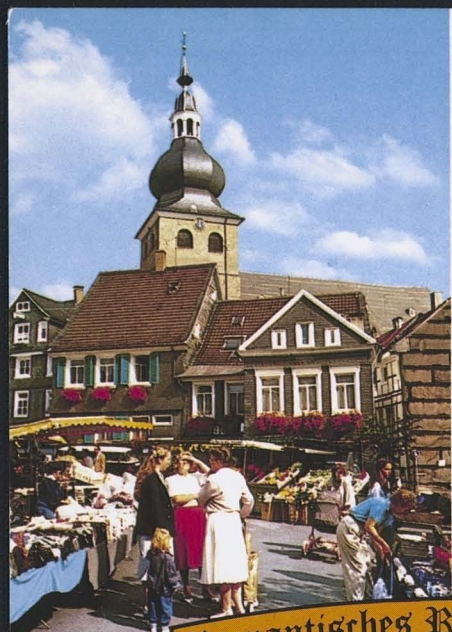


Genier



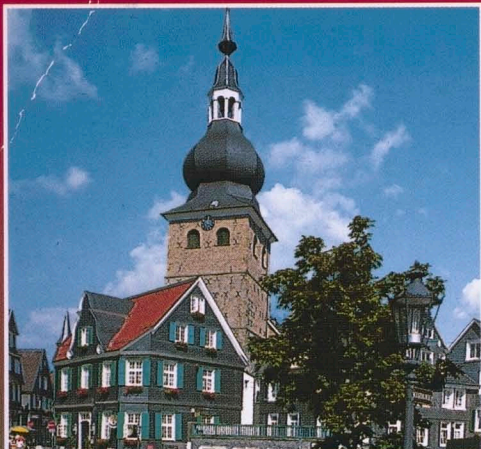




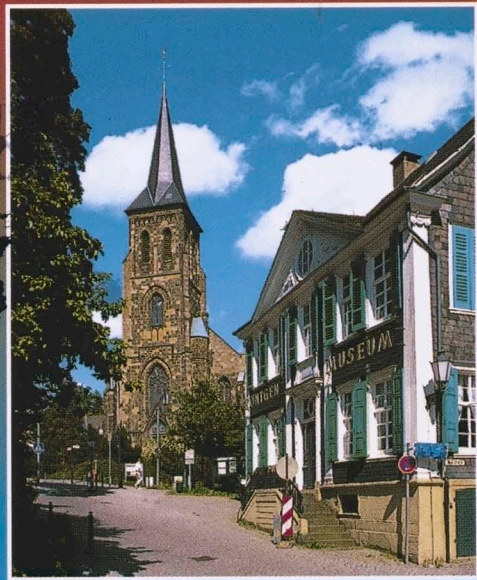


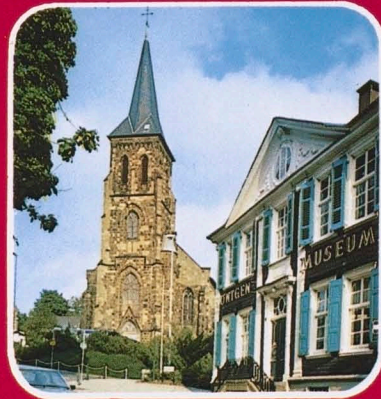
Romantisches Remscheid-Lennep



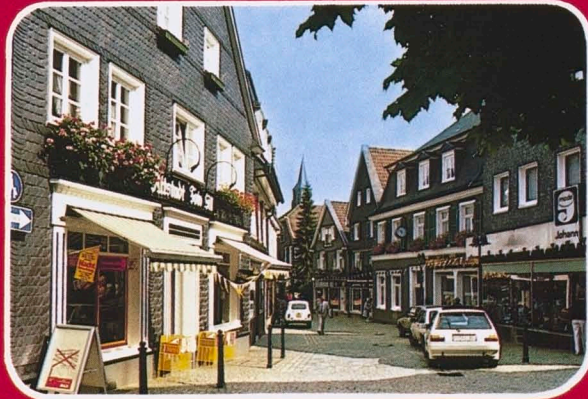
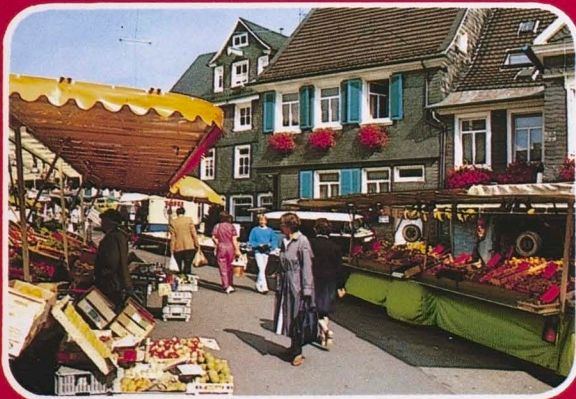


Grüße aus
Remscheid-Lennep
im Bergischen Land



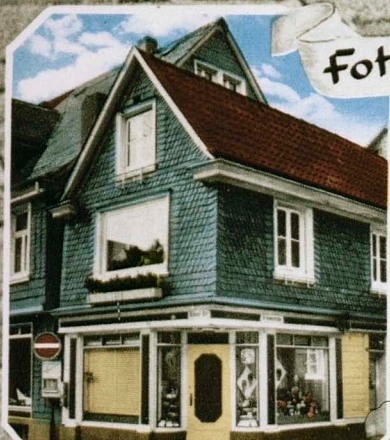


Grüße aus
REMSCHIED-LENNEP



Fotogrüße aus der
altbergischen
Stadt

Lennepe



Schieferhaus I. d. Kölner Str.



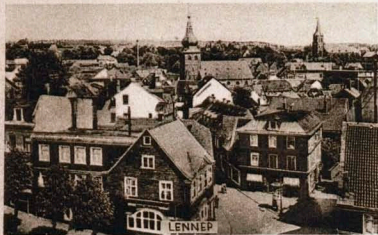
Stiffer Winkel



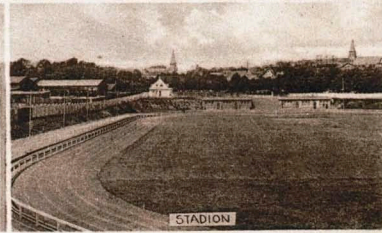
Alter Markt



Röntgen-Museum



LENNEP





Röntgen-Museum



Markt

Lennep



Lennep Falsperre



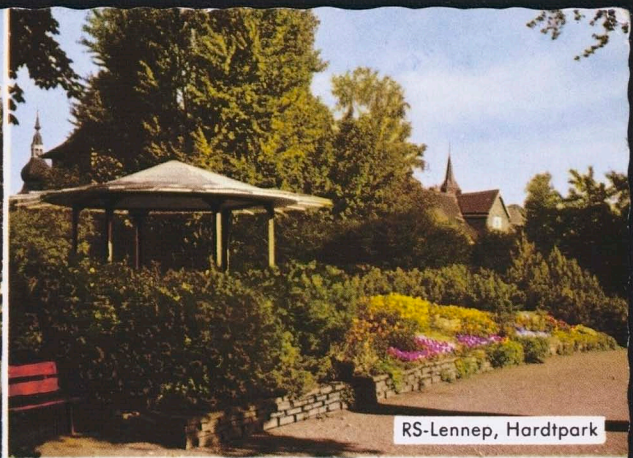
Thüringsberg

Grüße aus REMSCHEID





RS-Lennep, Bismarckplatz



RS-Lennep, Hardtpark



RS-Lüttringhausen



Remscheider Talsperre



Röntgen - Museum u.
Röntgen - Denkmal

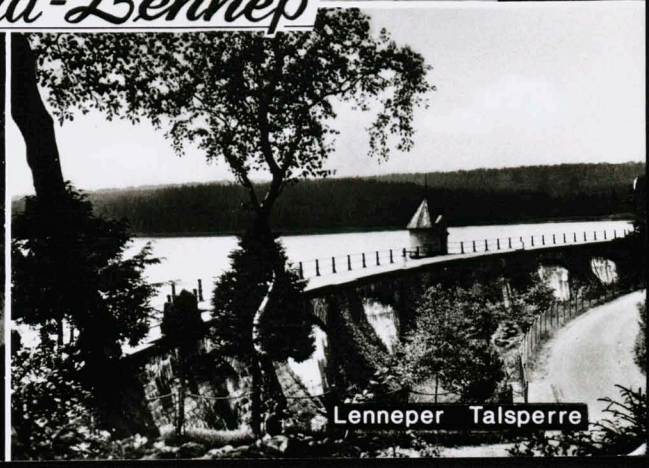


Markt

Reimscheid-Lennep



Thüringsberg m. kath. Kirche



Lennep Talsperre



Wetterauer Straße

Röntgenstadt

RS-Lennep



Münsterplatz



Hasenberg

Grüße aus REMSCHIED- LENNEP

