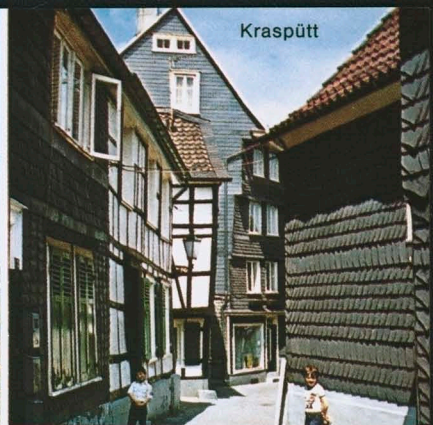
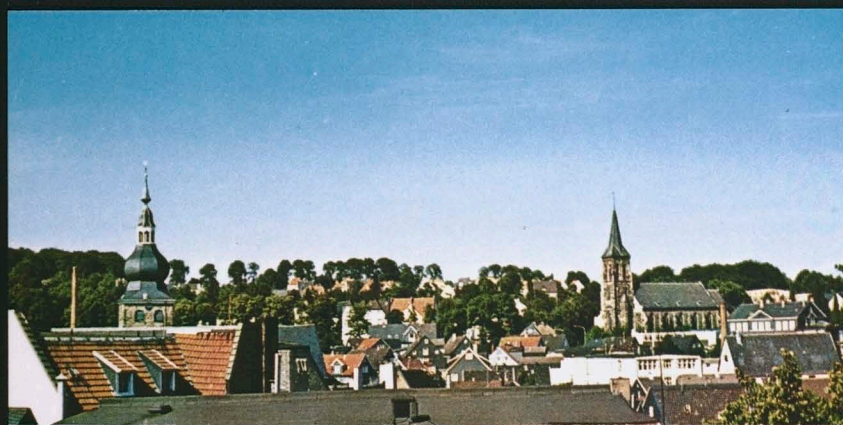


*Grüße aus*  
**REMSCHEID-LENNEP**  
im Bergischen Land





## Viele Grüße aus Remscheid-Lennep



Markt



Krankenhaus

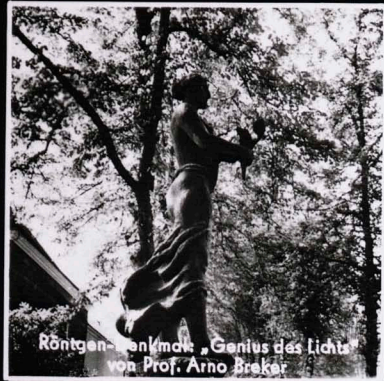


Hasenberg



# REMSCHIED-LENNEP





Röntgen-Denkmal „Genius des Lichts“  
von Prof. Arno Breker



Röntgen-Museum

IN DIESEM HAUSE IST  
WILHELM  
CONRAD RÖNTGEN  
DER ENTDECKER DER NACH  
IHM BENANNTEN STRAHLEN  
AM 27. MÄRZ 1845 GEBOREN  
SEINE VATERSTADT HAT IHN  
IM JAHRE 1896  
ZUM EHRENBÜRGER ERNANNT

# Röntgen-Stadt Remscheid-Lennep



Röntgen-Gymnasium



Röntgen-Geburtshaus



Deutsches Röntgen-Museum



Röntgen-Geburtshaus

# LENNEP



Sackgasse



Blick zum Munsterplatz



*Röntgen-Museum*



*Kath. Kirche u. Röntgen-Denkmal*

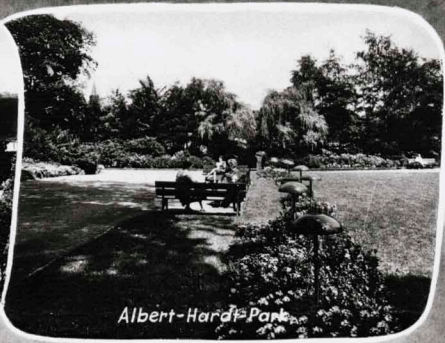


*Geburtshaus von W.C. Röntgen*

# RÖNTGENSTADT *Remscheid-Lennep*



*Talsperre*



*Albert-Hardt-Park*



*Röntgen-Denkmal*

















GRUSS  
 von der  
**MUSTERUNG**

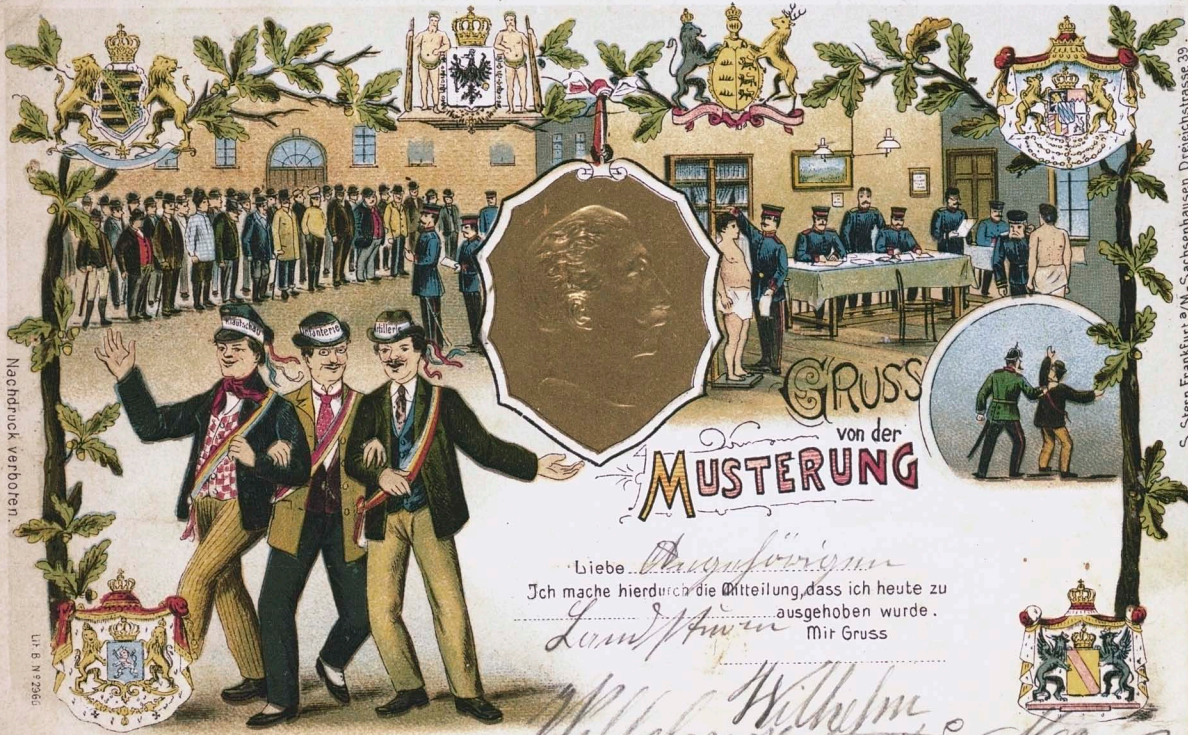
*Wir sagen zur Infanterie ganz allgemein  
 Hugo Weyer, Karl Schwing, Albin Schöner, E. von  
 Ernst (Jock) L. Dulz, H. Hall  
 K. M. K. Paul Röhler*

111 9 N 2986

S. Stern, Frankfurt/M. - Sachsenhausen.

Nachdruck verboten.

Lit. B. N. 2366



GRUSS  
 von der  
**MUSTERUNG**

Liebe Augustfürstinnen  
 Ich mache hierdurch die Mitteilung, dass ich heute zu  
 Landstürmer ausgehoben wurde.  
 Mit Gruss

Wilhelm  
 Wilhelm  
 Wilhelm

S. Stern Frankfurt a/M. - Sachsenhausen Dreieichstrasse 39.



Bez. Kdo. Lennep. Kriegsjahr 1915.







Feldzug  
1914/15  
Ers. Batt. Landw. Inf. Regt. 53  
Nbt. 14.





Das neue Realgymnasium  
mit Realschule in Lennep







Gefechtsbagage 3/16

Serg.-maj.

Leutnant

Koch

Schmelzer

Gardienier

Quisier

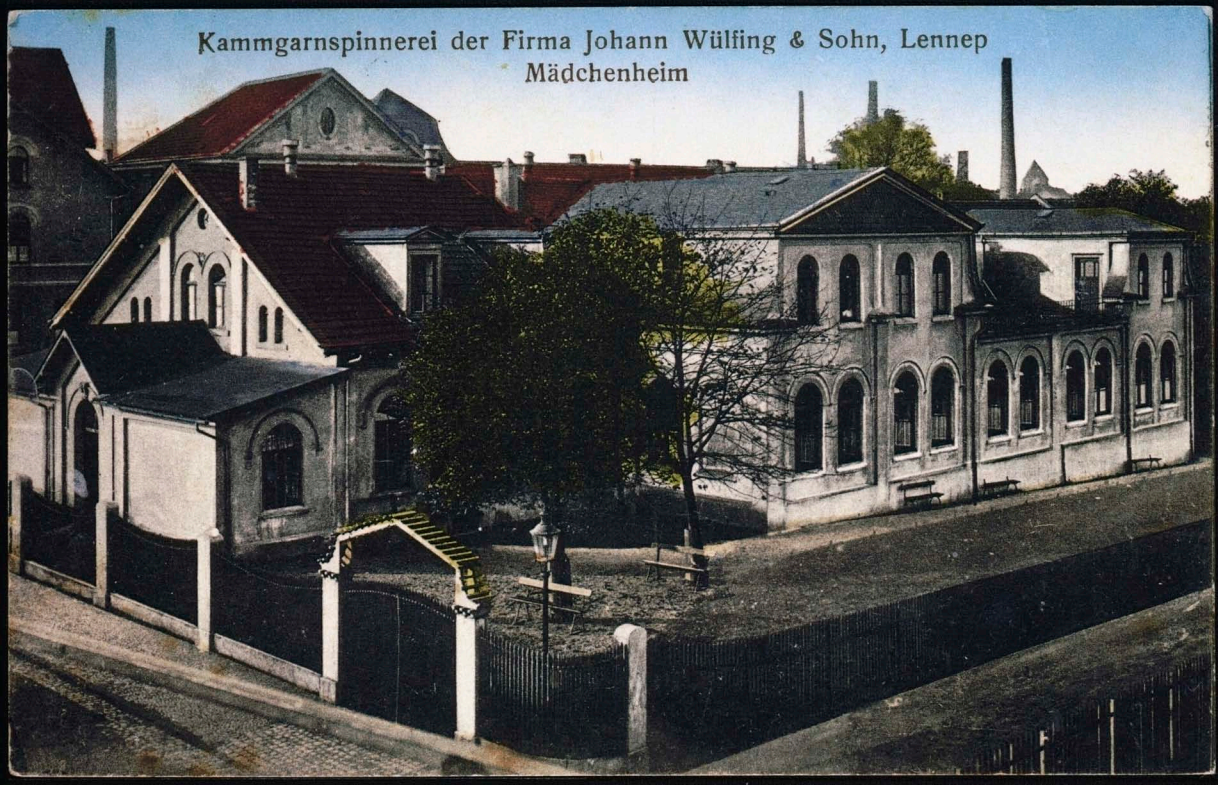


Reverder Schenk  
S. Landt & Co. Schenk  
VILAK

Wir sind noch immer interniert.  
Wie man uns hier photographiert,  
Doch der Humor der Leidet nie,  
Bei unsrer 3. Kompagnie.

Dienst ders. Komp.  
vom 12. 3. 1918  
Zeichnung der Beltrübe  
der Aufsicht:  
4. Kriegs-  
anleihe Komp. =  
Freiwillige von Mutter

Kammgarnspinnerei der Firma Johann Wülfig & Sohn, Lennep  
Mädchenheim

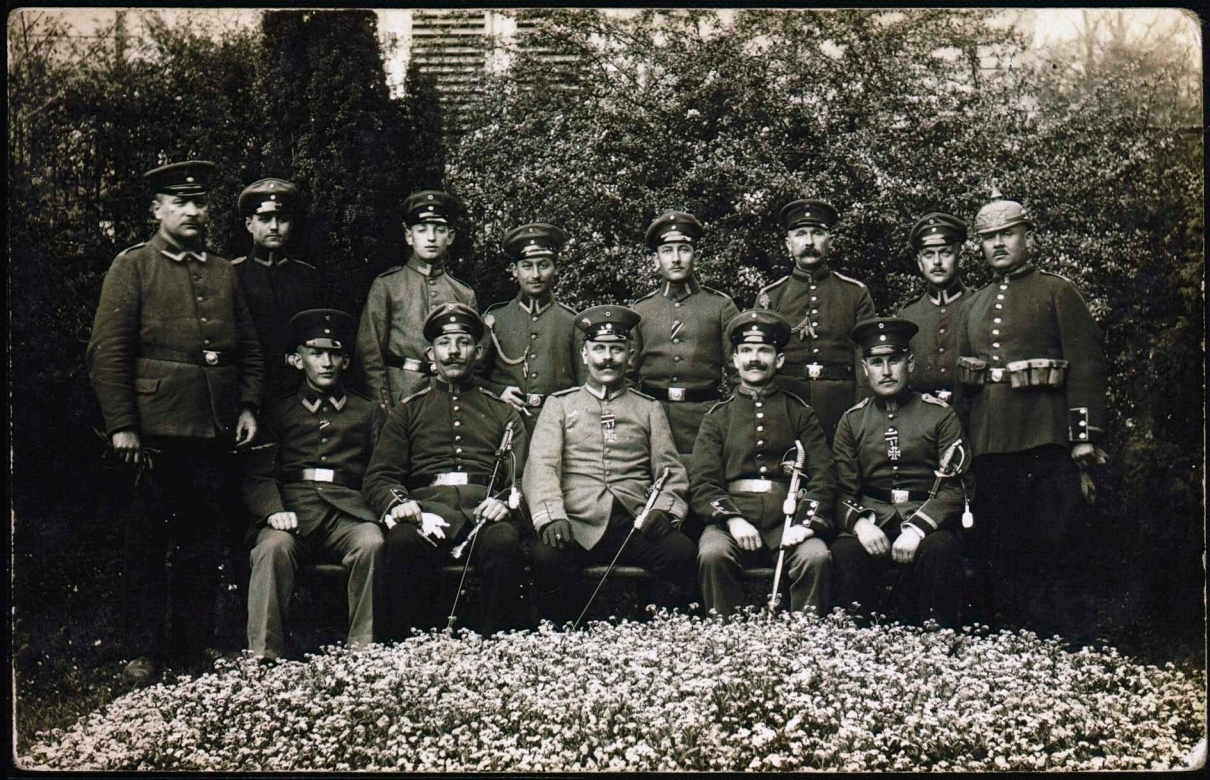














Dorfkapelle  
im  
Westen.  
Juli 1916.





So sprengten die alten Knochen der 9/38 die Regiments-Nummer



Die Kameraden des Regiments  
 sind stolz auf die Leistungen  
 der Reserve und der  
 aktiven Truppe.

Die Kameraden des Regiments  
 sind stolz auf die Leistungen  
 der Reserve und der  
 aktiven Truppe.

1. Kompanie	2. Kompanie
3. Kompanie	4. Kompanie
5. Kompanie	6. Kompanie
7. Kompanie	8. Kompanie
9. Kompanie	10. Kompanie
11. Kompanie	12. Kompanie
13. Kompanie	14. Kompanie
15. Kompanie	16. Kompanie
17. Kompanie	18. Kompanie
19. Kompanie	20. Kompanie
21. Kompanie	22. Kompanie
23. Kompanie	24. Kompanie
25. Kompanie	26. Kompanie
27. Kompanie	28. Kompanie
29. Kompanie	30. Kompanie
31. Kompanie	32. Kompanie
33. Kompanie	34. Kompanie
35. Kompanie	36. Kompanie
37. Kompanie	38. Kompanie
39. Kompanie	40. Kompanie
41. Kompanie	42. Kompanie
43. Kompanie	44. Kompanie
45. Kompanie	46. Kompanie
47. Kompanie	48. Kompanie
49. Kompanie	50. Kompanie
51. Kompanie	52. Kompanie
53. Kompanie	54. Kompanie
55. Kompanie	56. Kompanie
57. Kompanie	58. Kompanie
59. Kompanie	60. Kompanie
61. Kompanie	62. Kompanie
63. Kompanie	64. Kompanie
65. Kompanie	66. Kompanie
67. Kompanie	68. Kompanie
69. Kompanie	70. Kompanie
71. Kompanie	72. Kompanie
73. Kompanie	74. Kompanie
75. Kompanie	76. Kompanie
77. Kompanie	78. Kompanie
79. Kompanie	80. Kompanie
81. Kompanie	82. Kompanie
83. Kompanie	84. Kompanie
85. Kompanie	86. Kompanie
87. Kompanie	88. Kompanie
89. Kompanie	90. Kompanie
91. Kompanie	92. Kompanie
93. Kompanie	94. Kompanie
95. Kompanie	96. Kompanie
97. Kompanie	98. Kompanie
99. Kompanie	100. Kompanie

Die Kameraden des Regiments  
 sind stolz auf die Leistungen  
 der Reserve und der  
 aktiven Truppe.

Die Kameraden des Regiments  
 sind stolz auf die Leistungen  
 der Reserve und der  
 aktiven Truppe.

511  
 98 12  
 Parade Reserve  
 Regiment hal Ruh

Die Kameraden des Regiments  
 sind stolz auf die Leistungen  
 der Reserve und der  
 aktiven Truppe.

Die Kameraden des Regiments  
 sind stolz auf die Leistungen  
 der Reserve und der  
 aktiven Truppe.

Die Kameraden des Regiments  
 sind stolz auf die Leistungen  
 der Reserve und der  
 aktiven Truppe.





Graschleben  
1914



# DOLHAIN





Dolhain. — Le Monument





Dolhain-Limbourg

Sur les remparts.



Dolhain-Limbourg. — Panorama



Großes von einem mit 6 Personen...  
 Ort ist so schön...

Der Herrmann... mit...  
 ...



# Grass

aus dem

# Manöver



...  
 ...  
 ...



Frankfurt a. M.

Den 3/8 01.

Lieber Lina!

Gestern Abend mit einem  
Wortbesuch in Frankfurt  
eingetroffen. Familie Ochs  
war von allen am Bahnhof.  
Gute Morgen der 8. April  
die Reiter Frankfurt in  
die Morgenstunden gekommen



Palmengarten

Grüß mir den Freud der dem Oben Morgen früher gewonnen

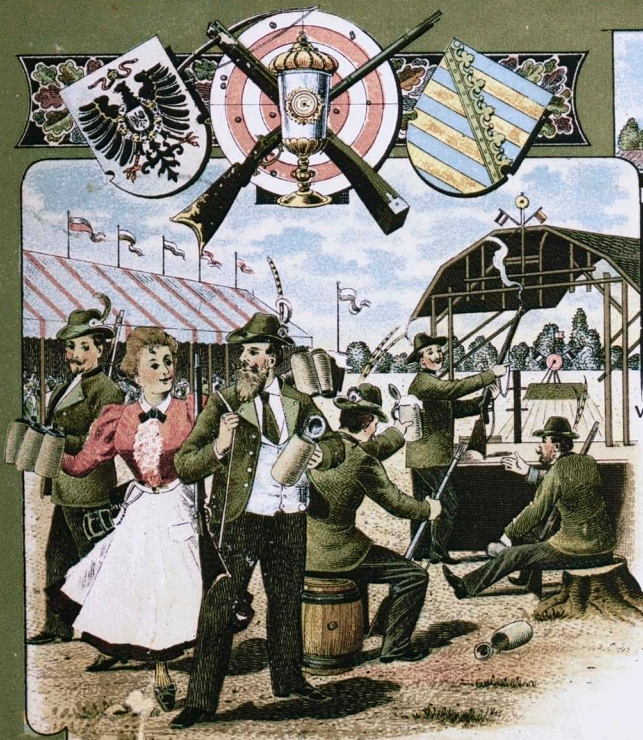
Der Parlament garden ist das früher war jetzt was früher früher  
ist bis zur Frühling früher mit Mittag im Parlament  
50 Wasser Mittag haben für Erreicht.

zurück  
Gruß / 3. April

Heber Ochs

zurück  
nach  
11





Gruss  
vom Schützenfest









Singschar  
Lennep









Frohe  
Weihnachten  
und ein gutes  
Neues Jahr

---



GRUSS

aus

Kaiser Wilhelm- u. Kriegerdenkmal.



1537.

Bahnhof.



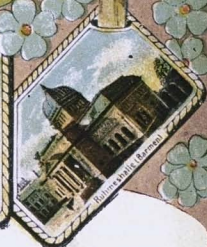
Lennep.

Herzlichen Glückwunsch

zum neuen Jahre.

präsentiert  
G. Koenigs.

# NEUJAHR'S GRUSS AUS DEM BERGISCHEN LANDE



laut erschall es fern und nah,  
Prosit, hoch, das neue Jahr!

*Gratz für den Künstler und seine schöne Arbeit  
aus dem Fabrikanten Herrn F. F. F.*

*Handwritten text on the left edge of the postcard.*

HERZLICHEN  
GLÜCKWUNSCH  
ZUM NEUEN JAHR

*H. Halbay*

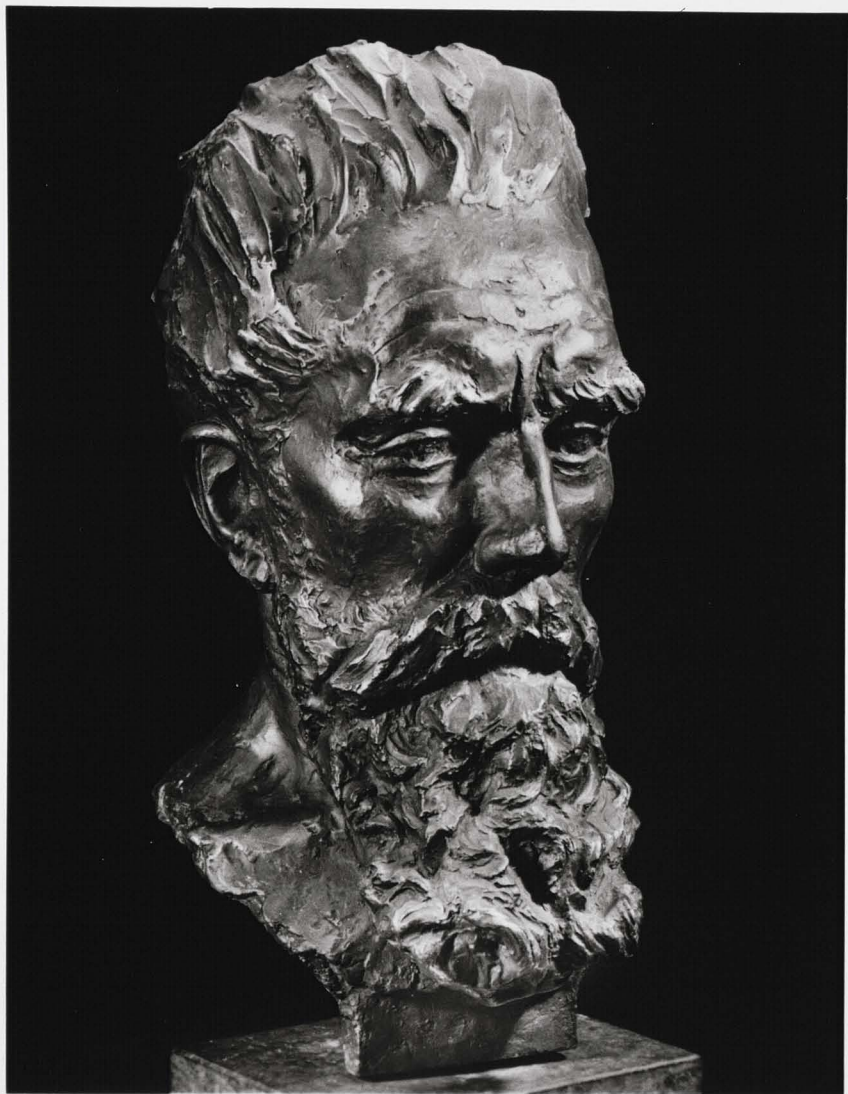
*Leipzig  
an*



*Die Hände W. C. Röntgens*



*Wilhelm Conrad Röntgen*



*Wilhelm Conrad Röntgen*

Röntgenbüste von Bildhauer Ernst Kunst im  
Deutschen Röntgen-Museum Remscheid-Lennep

Gruß aus  
den



## Wilhelm Konrad Röntgen

Professor der Physik an der Universität Würzburg  
geb. 17. März 1845 zu Lennep.

Grosses Aufsehen machte 1896 seine Entdeckung  
der dann nach ihm benannten X-Strahlen und die  
für die Chirurgie bedeutsame Ermöglichung von  
Photographien der Knochen lebender Personen.

Serie G, No. 251.





Lennep: Zum Andenken an die Schillerfeier 1905.

*Barmer Talsperre*





*Das Bergische Land.*

*Barmer Talsperre.*

*Die neue Remscheider Talsperre  
im Neyetal bei Wipperfürth  
Inh.: 6 000 000 Cubikm.*



Lennep mit seinem Original „Bubi“







Radevormwald. - Kaiserliches Postamt.



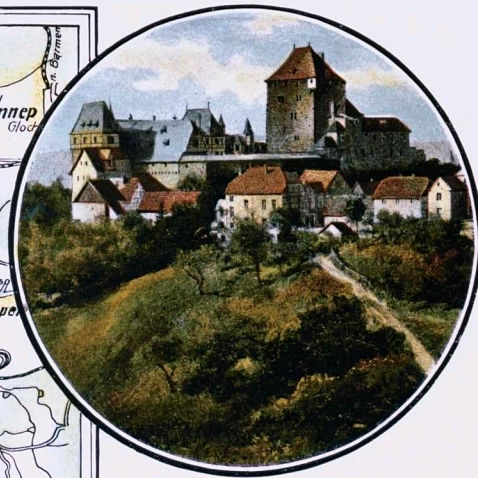
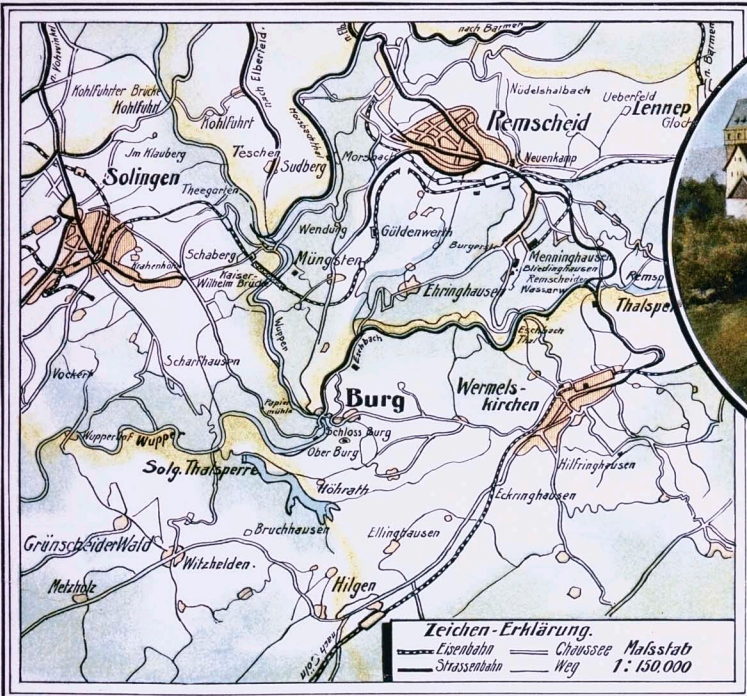


Hochachtungsvoll mit Freundschaft Tannenbof nicht  
plötzlich Scherf genfunden, wie die Pfam Fünfella dem  
Eindringen zum Tefitzanfalta ist noch oben fiftleht.

Fünfella  
↓

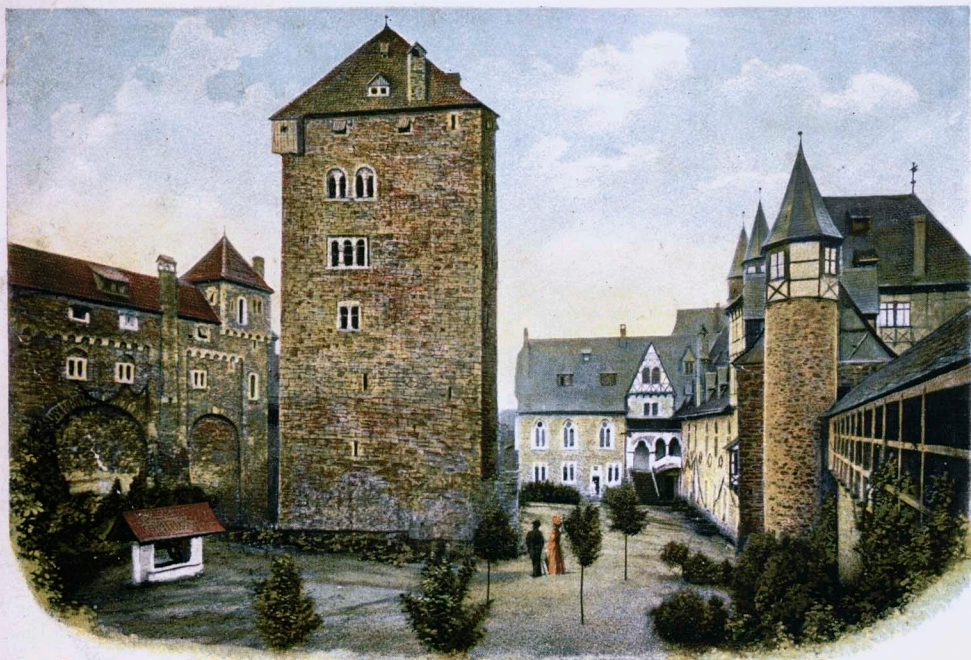


mit freundlichen Grüßen! Linnlein Bräker Lüttringhausen, Rhld. 21/1. 1906  
Al. Krippendorf, Lüttringhausen.  
Felix Winkler.



Schloss Burg a. Wupper.

Das Bergische Land.



flem  
in  
Oplis  
groß  
von  
jean in  
Mastbury

Burg a. d. Wupper.

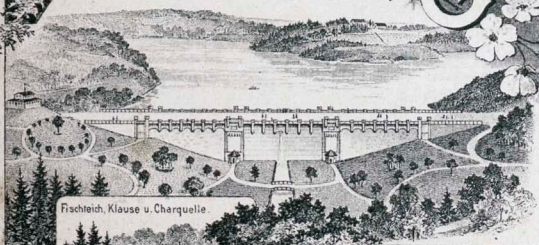
Schloss mit Bergfried (Hofseite.)

Anlagen des Hückeswagener Verschönerungs-Vereins.

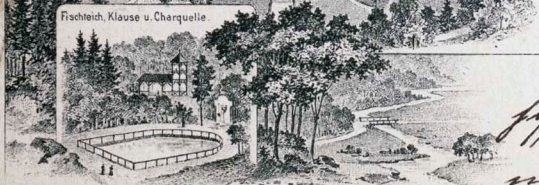


Bever Thalsperre 4,000,000 cbm Inhalt.

# GRUSS aus Hückeswagen.



Fischteich, Klause u. Charquette.



L. G. Teils freudig aber  
 mit Kopf ab in ein Defekt  
 ist, Freitag Morgen in  
 Müllern einzuweisen,  
 fassend, Kopf ist fünf gemindert  
 mit der Arbeit fortgesetzt  
 Auf Wunsch sofort Mit freudl. G. u. L. u.

CARL WOODS, BARMEN





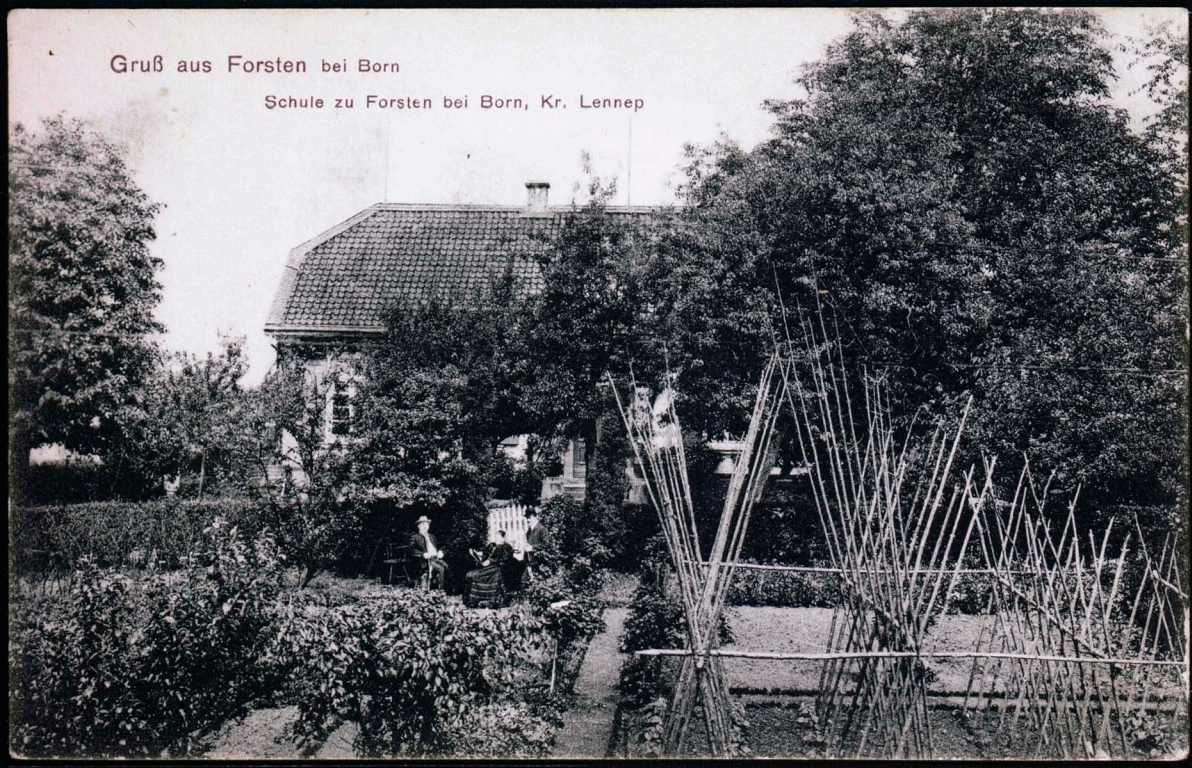




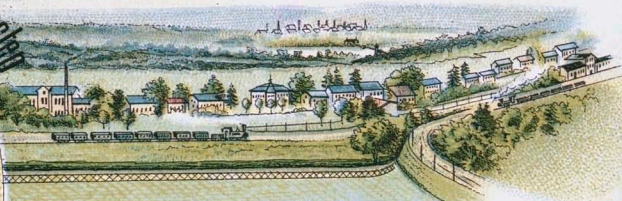
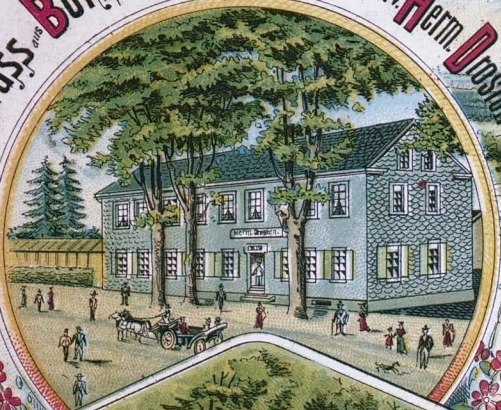


Gruß aus Forsten bei Born

Schule zu Forsten bei Born, Kr. Lennep



Gruss aus Born (Rheinland) Restauration Herm. Doster



Born mit Blick auf die Thalsperre u. Remscheid.

11. Juni 99

Neuhofstr. 94 Vfs. Bonnau  
 Aufmerks. Briefe auf dem  
 Wege. 45 Pf. für  
 Expedition v. Bonnau.

Wie für den für Kindy fikel  
 werden. Wappstein ist eine in unnen  
 freitigen G. b. l. l. n. b. g. l. n. y. and.  
 and. and.

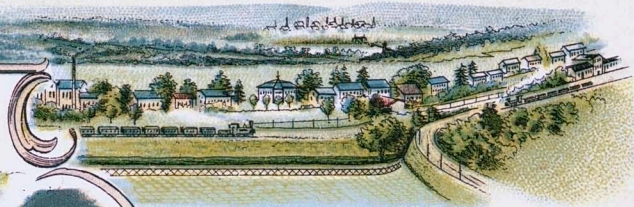
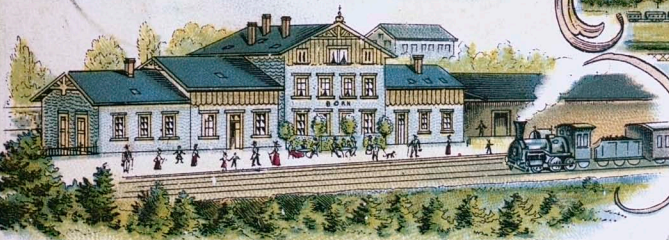
Gartenwirtschaft mit Kegelbahn.

Lith. Kunstanstalt Tilly & Thiele, Eberfeld.

**GRUSS**

aus dem **B**ahnhofs-**R**estaurant in **B**orn.

Wilh. Spieckermann.



*Born mit Blick auf die Thalsperre u. Remscheid.*

*Immer Papa*

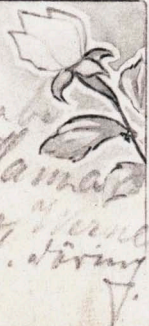
W. Fülle, Barmen



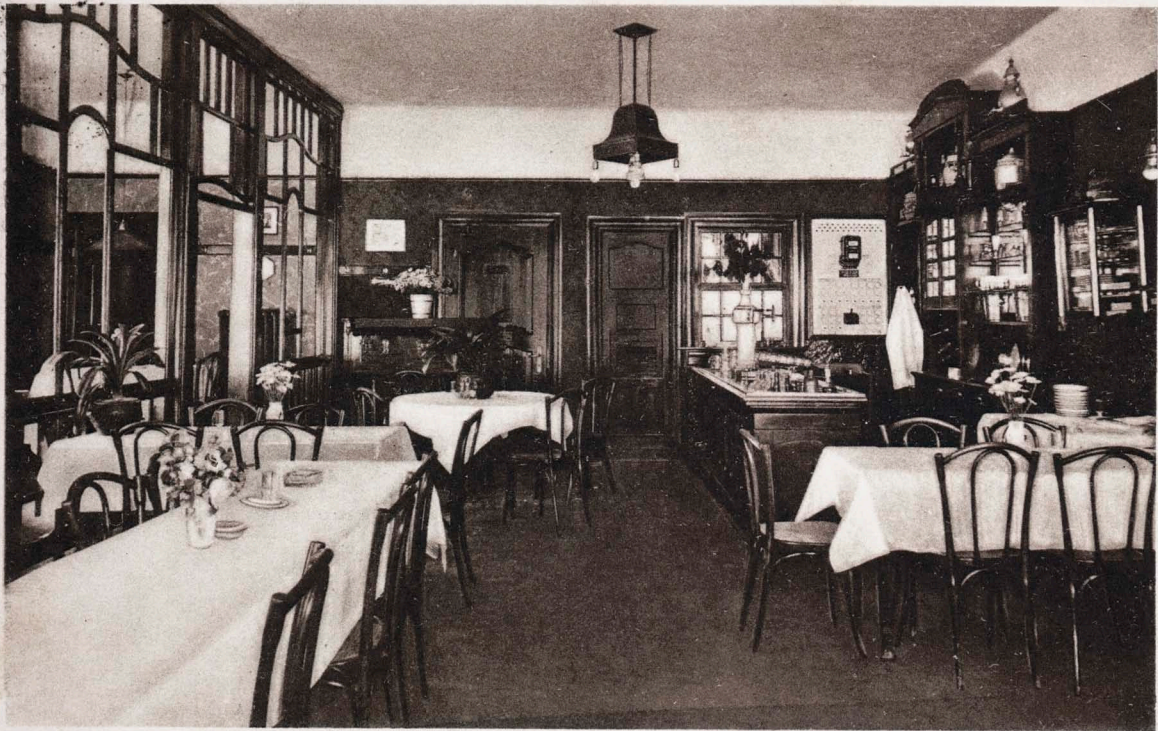
*Handwritten text, possibly a name or address, partially obscured by the rose illustration.*



Gruss aus Born  
(Kreis Lennep)



*Handwritten address:*  
Herrn Gausler  
Herrn Luth. Hamann  
Herrn Dr. J. L. L. L. L.  
Herrn Dr. J. L. L. L. L.  
Herrn Dr. J. L. L. L. L.



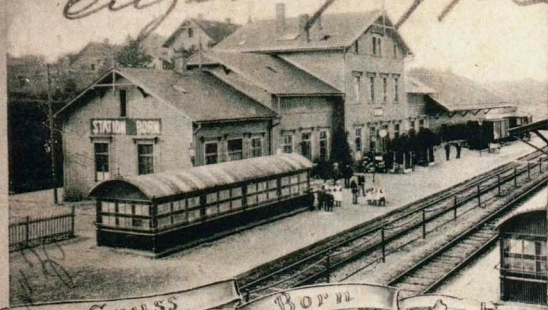


Ausflugsort Goldenbergshammer bei Bergisch Born.  
Bes. Adolf Eickhoff. Fernruf Amt Hückeswagen Nr. 114.



Old Board

Eugen Heiffe



GRUSS BORN

111 York imp. ...  
111 t. Kaspersee



Restaurant Streppel

Lieber Willy  
 Was auch immer  
 sein soll  
 in diesem Hause  
 Glückwunsch  
 zum  
 neuen Jahr  
 und  
 ein  
 frohes  
 Fest  
 zu  
 dir  
 und  
 deiner  
 Lieben  
 alle  
 mit  
 dem  
 besten  
 Wunsch  
 verbunden  
 dein  
 Opa  
 Kaspersee

Kaspersee

Kaspersee



Gruss aus Born (Kreis Lennep).

Bergische Brodfabrik.

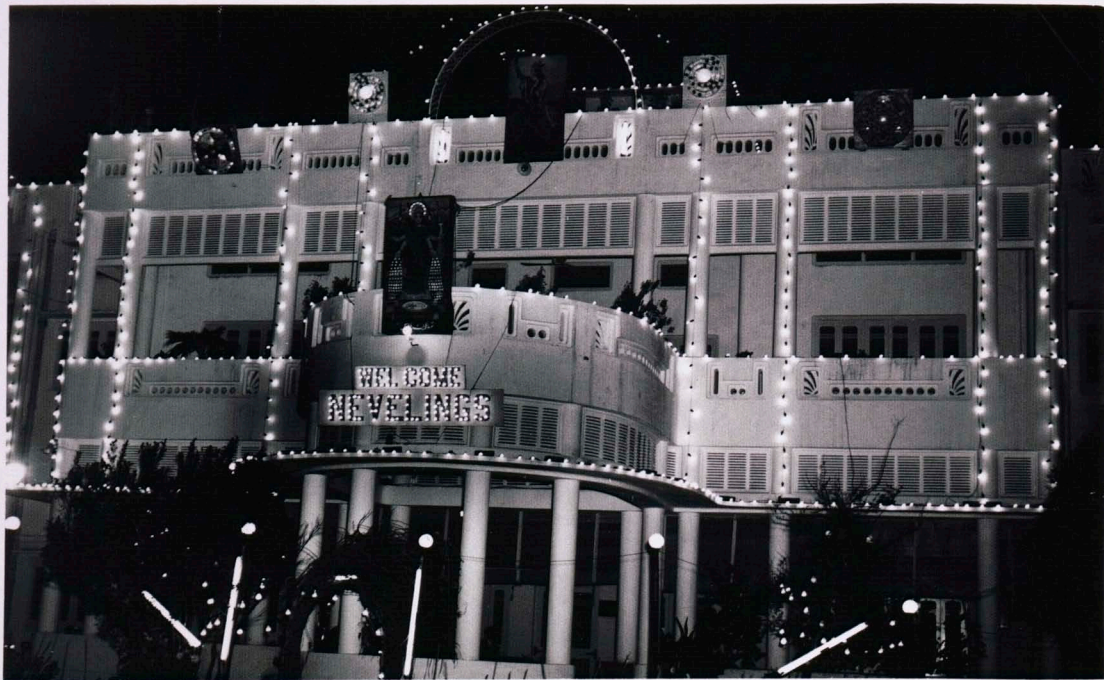
*Im Auftrag  
L. van der  
L. van der*





WELCOME  
NEVELINGS





Kaiser Wilhelm-Brücke



Herzliche Grüße

Schloß Burg



aus dem Bergischen Landel

Talsperre



Burg u. d. Wapen v. 17 Mai 1911.

Herzliche Grüße  
H. B. J. Thoma



## Bergisches Heimatlied.

Wo die Wälder noch rauschen, die Nachtigall singt,  
Die Berge hoch ragen, der Amboß erklingt,  
Wo die Quelle noch rinnet aus moosigem Stein,  
Die Bächlein noch murmeln im blumigen Hain,  
Wo im Schatten der Eiche die Wiege mir stand:  
Da ist meine Heimat, mein Bergisches Land!

Wo die Schwerter man schmiedet dem Lande zur Wehr,  
Wo's klinget und singet dem Höchsten zur Ehr',  
Wo das Echo der Lieder am Felsen sich bricht,  
Der Finke laut schmettert im sonnigen Licht,  
Wo der Handschlag noch gilt als das heiligste Pfand:  
Da ist meine Heimat, mein Bergisches Land!

Wo die Wupper wild woget auf steinigtem Weg,  
An Klippen und Klüften sich windet der Steg,  
Wo der rauchende Schlot und der Räder Gebrauch,  
Die flammende Esse, der Hämmer Gesaus  
Verkünden und rühmen die fleißige Hand:  
Da ist meine Heimat, mein Bergisches Land!

Wo so wunderbar wonnig der Morgen erwacht,  
Im blühenden Tale das Dörflein mir lacht,  
Wo die Mädlein so wahr und treu und so gut,  
Jhr Auge so sonnig, so feurig ihr Blut,  
Wo noch Liebe und Treue die Herzen verband:  
Da ist meine Heimat, mein Bergisches Land!

Herrn Stamm Nudelsalbach

Die von Stamm  
Lutringhausen

beantragte

vermessung des Grundstückes Gemeinde

Lutringhausen Flur St. No. 206/85 soll am Freitag den 19ten

November 1907 um mittags 9 1/2 Uhr ausgeführt werden,

wovon ich Sie als Lutringhausen hierdurch in Kenntniss setze.

Ich bemerke noch dass nach § 9 der Anweisung II die neu entstandenen

Grenzen durch Sie persönlich oder durch einen bevollmächtigten Vertreter

anerkannt werden müssen.

Lemp den 17/XI 1907

Hochachtend  
**H. Friesen.**

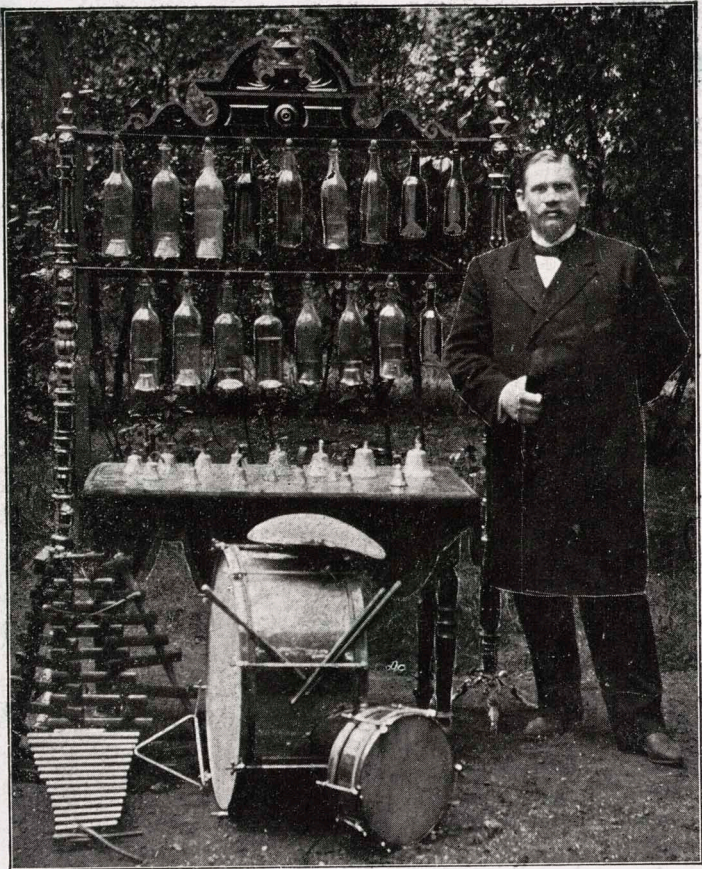


22 Juni 184  
H. Heibig  
H. Schidde  
Joh. Heibig  
P. Schüttenage  
Karl Schüttenage  
Oly. A. Heibig  
in Peine  
Kolonie  
No. 1.

Heinrich Rodenbusch,

vom kaiserl. Musikdirektor geprüfter, von der hohen Regierung  
anerkannter Musik-Virtuose.

Ständige Adresse: RODENBUSCH, Lennep (Rheinland).



# RODENBUSCH

Instrumental-Virtuose.

Durch Kaiserl. Musikdirektor geprüft und von der Regierung  
anerkant.

Direktor der Hannover  
Blinden-Solisten-Kapelle.

Ständige Brief- und Telegramm-Adresse: Rodenbusch-Lennep-Rheinland.



LANDWIRTSCHAFTLICHES  
FEST VON LENNEP



GRUSS  
vom  
FESTPLATZ.

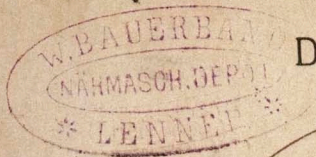




Lasset die Kindlein zu mir kommen

MARK. 10/14

Lieber Herr so freundlich und  
sicherlich mir inzwischen 1842  
Hoffnung: W. BAUER BAND. sowie  
der Fabrikanten. Ich benötige  
die Karte sehr & muss dieselbe auf  
beide vorerwähnte Stellen bringen  
gebrauchen. In meinen Tagen  
muss ich <sup>beständig</sup> <sup>beständig</sup> <sup>beständig</sup>  
W. Bauerband



DEUTSCHE REICHSPOST.

POSTKARTE.



An

von Eug Stamm  
& Fabrik  
in Lüdelsbach  
Peterscheid



Deutsche Reichs-Post.  
Postkarte.



Auf die Vorderseite ist nur die Adresse zu schreiben.

*Mr. Simon*

*Leib & Jae Busch*

(Bestimmungsort)

*Teberfeld 5-74*

(Wohnung)

Ich weiß nicht genau ob in Offenbach die  
Vertrag gegeben, die Lindemann für die Emmerick  
und 17 1/2 Mark bei Offenbach Verdingung gebilligt  
5000 + auf dem Blauschwarz am Block, zum  
verarbeiten vorzunehmen zu lassen.

Der letzte Blauschwarz von Coblenz ist der am besten  
Möchte erproben und ich würde es sehr gern  
haben Sie wohl abändern wollen,  
dann diese 5000 + zum Gebrauch fertig, wollen die  
eine Anfangs zu lassen

Geheilig Hall  
Herrn Böning

Herrn Böning 3 Octob 1814