

Universitätsbibliothek
Johann Christian Senckenberg
Frankfurt/Main
Handschriftenabteilung

Nachlass Ludwig Börne

Briefe von Ludwig Börne an Jeanette Wohl

Nachl.L.Börne BVIII, Nr. 613, Bl. 935-936

„Billets“ von Ludwig Börne an Jeanette Wohl

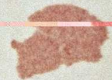
Nachl.L.Börne BXI, Nr. _____, Bl. _____

Briefe von Jeanette Wohl an Ludwig Börne

Nachl.L.Börne BIX, Nr. _____, Bl. _____

Handwritten text in a vertical column on the left margin, likely in Arabic or Persian script.

Faint, illegible handwritten text or markings in the center of the page.



1) Ein
 2) Ein
 3) Ein
 4) Ein
 5) Ein
 6) Ein
 7) Ein
 8) Ein
 9) Ein
 10) Ein
 11) Ein
 12) Ein
 13) Ein
 14) Ein
 15) Ein
 16) Ein
 17) Ein
 18) Ein
 19) Ein
 20) Ein
 21) Ein
 22) Ein
 23) Ein
 24) Ein
 25) Ein
 26) Ein
 27) Ein
 28) Ein
 29) Ein
 30) Ein
 31) Ein
 32) Ein
 33) Ein
 34) Ein
 35) Ein
 36) Ein
 37) Ein
 38) Ein
 39) Ein
 40) Ein
 41) Ein
 42) Ein
 43) Ein
 44) Ein
 45) Ein
 46) Ein
 47) Ein
 48) Ein
 49) Ein
 50) Ein
 51) Ein
 52) Ein
 53) Ein
 54) Ein
 55) Ein
 56) Ein
 57) Ein
 58) Ein
 59) Ein
 60) Ein
 61) Ein
 62) Ein
 63) Ein
 64) Ein
 65) Ein
 66) Ein
 67) Ein
 68) Ein
 69) Ein
 70) Ein
 71) Ein
 72) Ein
 73) Ein
 74) Ein
 75) Ein
 76) Ein
 77) Ein
 78) Ein
 79) Ein
 80) Ein
 81) Ein
 82) Ein
 83) Ein
 84) Ein
 85) Ein
 86) Ein
 87) Ein
 88) Ein
 89) Ein
 90) Ein
 91) Ein
 92) Ein
 93) Ein
 94) Ein
 95) Ein
 96) Ein
 97) Ein
 98) Ein
 99) Ein
 100) Ein

25

[Handwritten flourish]

Salomon Strauss

monseigneur



Frankfurt sur le main

