



Abb.1

Der setzierte Tisch (1897)
 La Desserte
 Öl auf Leinwand
 100 x 121 cm
 Privatsammlung

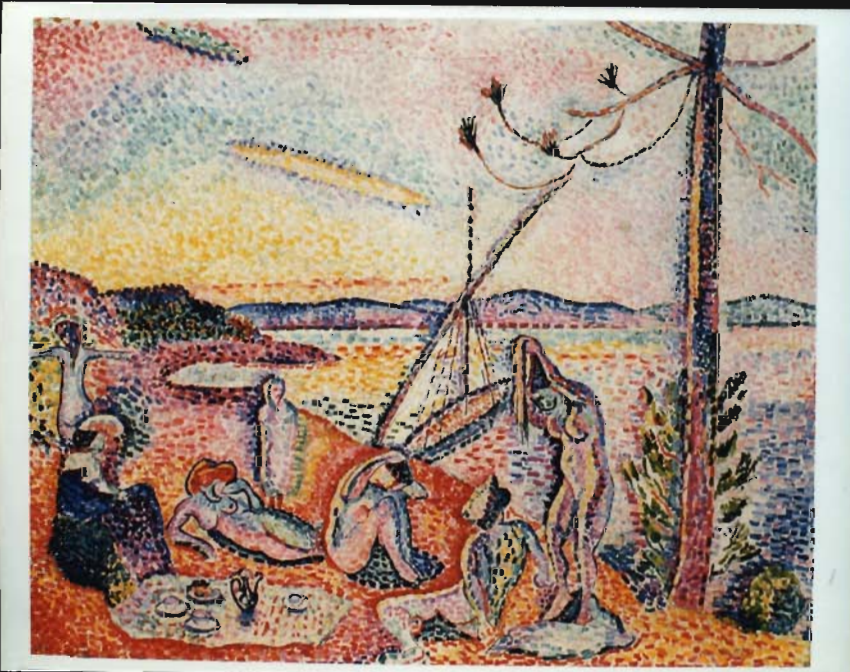


Abb.2

Luxus, Stille, Wohlust (1904)
 Luxe, calme et volupté
 Öl auf Leinwand
 98,3 x 118,5 cm
 Paris, Musée National d'Art Moderne
 Centre Georges Pompidou



Abb. 3
 Die Lebensfreude (1905/6)
 La Joie de vivre
 Öl auf Leinwand
 174 x 238 cm
 Metion, Barnes Foundation / Pennsylvania



Bildnis mit grünem Stiefel (1905)
 Porträt avec la face verte
 Öl auf Leinwand
 40,5 x 32,5 cm
 Kopenhagen, Statens Museum for Kunst



Abb. 5

Die roten Teppiche (1906)

Les Tapis rouges

Öl auf Leinwand

89 x 116,5 cm

Grenoble, Musée de Peinture et de Sculpture



Abb. 6

Harmonie in Rot (1908)

(Der rote Tisch)

La Desserte rouge

Öl auf Leinwand

180 x 200 cm
Leningrad, Eremitage

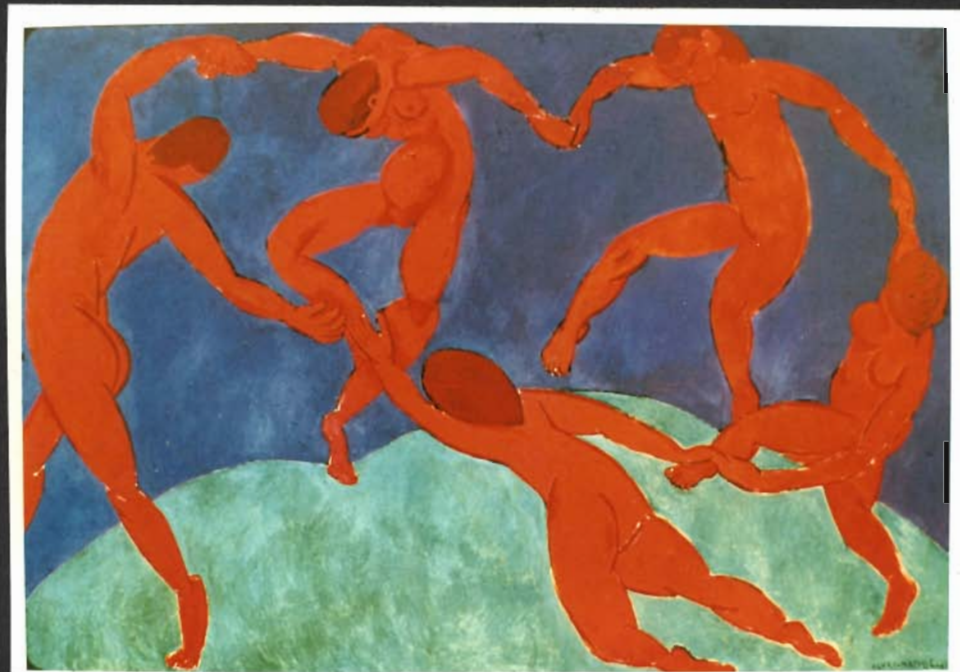


Abb. 7

(1909/10)

Der Tanz
La Danse
Öl auf Leinwand
260 x 391 cm
Leningrad, Eremitage



Abb. 8

(1911)

Konversation
La Conversation
Öl auf Leinwand
177 x 217 cm
Leningrad, Eremitage



7166.9

Famille des Tralès (1912)

La Famille du peintre

143 x 194 cm

Naum Gabo, Ermitage
Leningrad



Intérieur mit Ruberginien (1911)

Intérieur aux Aubergines

Leinwand und andere Techniken auf

Leinwand

212 x 246 cm

Gendel, Musée de peinture et de sculpture

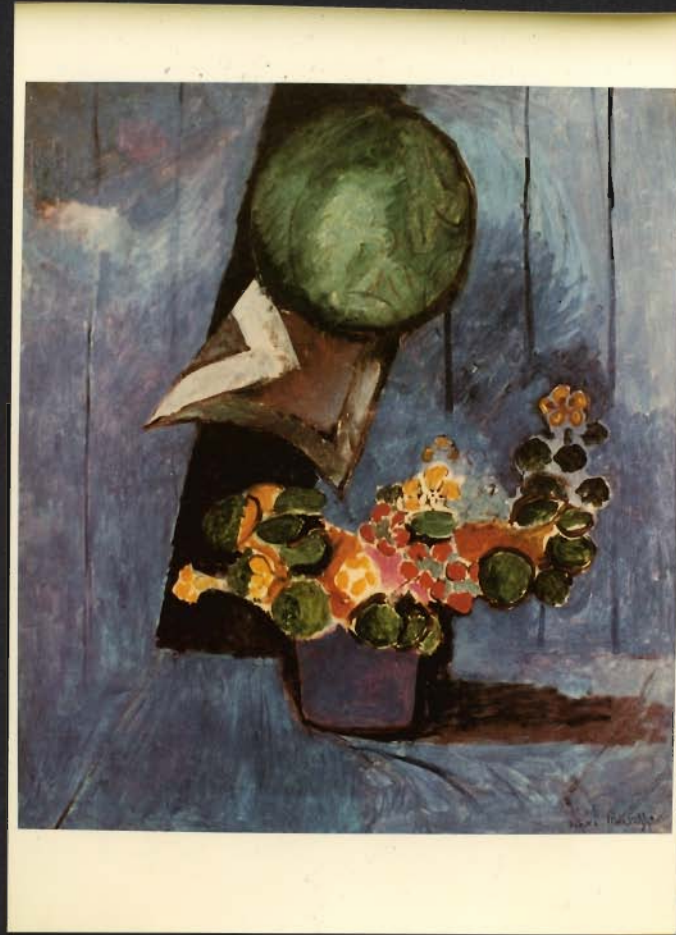


Abb. 11

Blumen und Keramik (1911)
 Fleuret Ceramique
 Öl auf Leinwand
 90,5 x 82,5 cm
 Frankfurt am Main, Städtisches
 Kunstinstitut



Abb. 12

Odalisque mit den Pumpkinen
 Odalisque avec des courges rouges
 Öl auf Leinwand (1924/25)
 50 x 61 cm
 Paris, Musée National d'Art Moderne,
 Centre Georges Pompidou



Abb. 13

Decorative Figure vor ornamentalem
Hintergrund (1925)
Figure decorative sur fond ornemental
Öl auf Leinwand
131 x 98 cm
Paris, Musée National d'Art Moderne,
Centre Georges Pompidou



197 Sitzende Odaliske 1918 Museum of Art, Baltimore

Abb. 14

Sitzende Odaliske (1918)
Odalisque assise
Öl auf Leinwand
(keine Näbhangaben)
Baltimore, Museum of Art



Abb.15
Der Tanz I (1931/33)
La Danse
Öl auf Leinwand
340 x 397 cm, 355 x 498 cm, 333 x 391 cm
Paris, Musée d'Art Moderne



Abb.16
Der Tanz II (1932/33)
La Danse
Öl auf Leinwand
352 x ca 1410 cm
Merion, Barnes Foundation / Pennsylvania

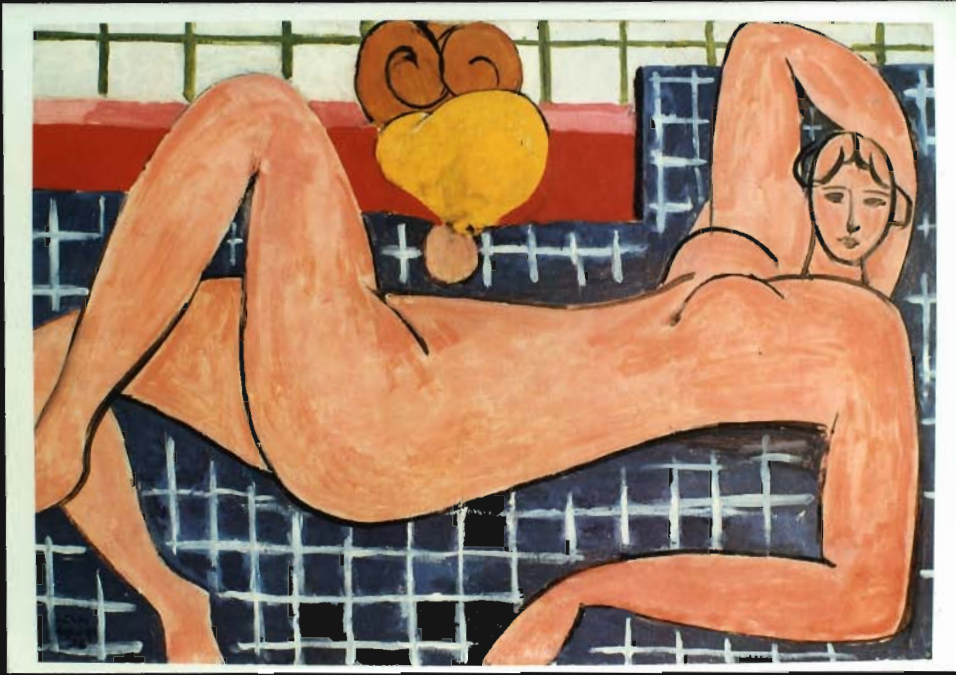


Abb.17

Rosa Fikt (1935)
 Nu + ose
 Öl auf Leinwand
 66 x 92,5 cm
 Baltimore, Baltimore Museum



Abb.18

Das blaue Kleid (1937)
 (Dame in blau)
 La + robe bleue
 Öl auf Leinwand
 92 x 73,6 cm
 Philadelphia, Privatsammlung



Abb.19
Musik (1939)
La Musique
Olaut Léinwand
115 x 115 cm
Buffalo, Albright Knox Art Gallery



Abb.20
Die rumänische Bluse (1940)
Blouse tournaise
Ol auf Leinwand
92 x 73 cm
Paris, Musée National d'Art Moderne
Centre Georges Pompidou

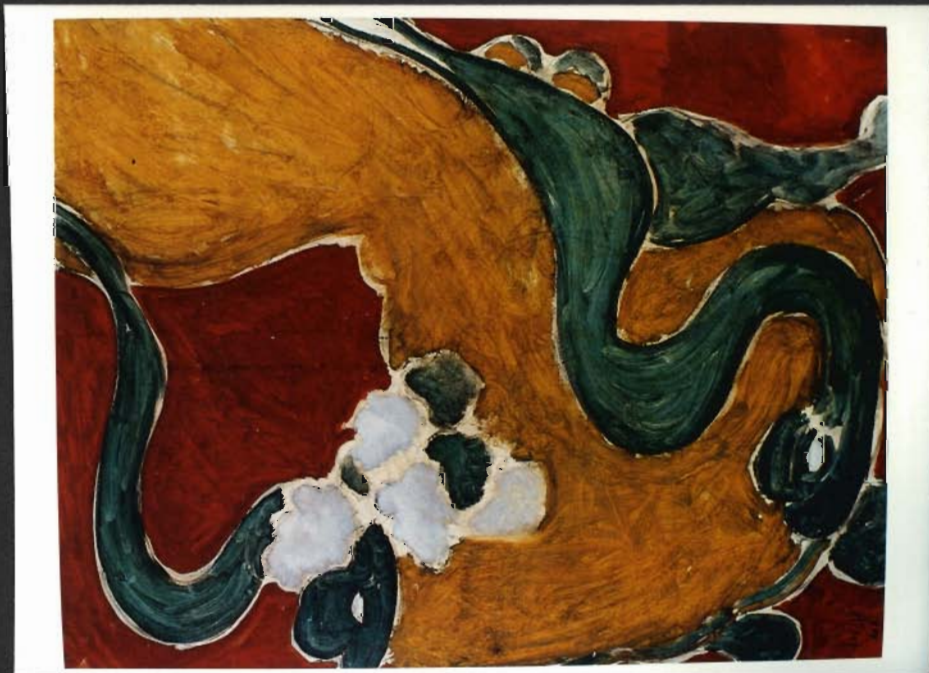


Abb. 21
Des Rokokosessel (1946)

Le Fauteuil à rocaille
Öl auf Leinwand
92 x 73 cm
Nizza, Musée Inghese



Abb. 22

Das stille Schweigen der Häuser
La Silence habité des maisons
Öl auf Leinwand (1947)
61 x 50 cm
Privatsammlung



Abb. 23

Henri Cartier-Bresson (1951) in seiner
Wohnung in Niiza
Fotografieren vor
Henri Cartier-Bresson



Abb. 24

Die Lagune 'für Jazz' (1944)
Entwurf für Jazz (1944)
Le Lagon
Gouacheschnitt
42,2 x 66,5 cm
Privatsammlung



Abb. 25

Océanien, des khrimmel (1946)
 Océanie, le ciel
 Schablonen auf Leinen
 177 x 370 cm
 Paris, Musée National d'Art Moderne



Abb. 26

Polynesien, des khrimmel (1946)
 Polynésie, le ciel
 Gouacheschnitt
 200 x 214 cm
 Paris, Musée National d'Art Moderne



Abb. 27
 Die Tiere des Meeres (1950)
 Les bêtes de la mer
 Gouacheschnitt
 295,9 x 154
 Washington, The National Gallery
 of Art



Abb. 28
 Zulma (1950)
 Gouacheschnitt
 226 x 120 cm
 Kopenhagen, Statens Museum for Kunst



Blauer Akt IV (1952)

Nubien

Gouacheschnitt

102 x 74cm

Nizza, Musée Matisse



Abb. 30

Frau des Königs (1952)

Tafel des du 102

Gouacheschnitt

202 x 306 cm

Paris, Musée National d'Art Moderne



Abb.31

Die Negerin (1952/53)
 La Nègresse
 in ihrem frühen Stadium, April 1952,
 Atelier Nahasse / Niiza



Abb.32

Die Negerin (1952/53)
 La Nègresse
 Gouacheschrift
 453/9 x 623/6
 Washington, National Gallery of Art



Große Dekoration mit Masken (1953) 8
 La Grande Décoration aux masques 83
 Gouache, Tusche und Pinsel auf
 Papier
 35,7 x 92,7 cm
 Washington, National Gallery of Art



Abb. 34

Erinnerung am Ozeanier (1952/53)
 Souvenir d'Océanie
 Gouacheschnitt
 284,4 x 286,4 cm
 New York, The Museum of Modern Art



Abb. 35

Die Schnecke (1953)
 L'Escargot
 Gouacheschnitt
 286 x 287 cm
 London, Tate Gallery