

Brosch, Christian
Vorzugsrecht
von
Juniolten in Kupfersteinen
in
Frankfurt a. M.
1806.

Ffin K

10

31

BIBLIOTHECÆ PUBLICÆ
MCENOFRANCOFURTANÆ

LEGAVIT

ERNESTUS FRIDERICUS CAROLUS PREHN.

MDCCCXXXIV.

Verzeichniß
einer Sammlung
von
Gemälden und Kupferstichen

welche
der am 10. Juni 1806. zu Frankfurt am Main verstorbene Rat-
kanzlerische Herr Geistliche Rath und Dechant des aufgehobenen
Bartholomäus-Stiftes, auch Capitular des St. Leonhards-
Stiftes daselbst,

Christian Barth,
hinterlassen hat

und zu Frankfurt am Mayn

in dem

vorhinigen Dominikaner-Kloster

in nächstbevorstehender Herbst-Messe Montags den
1. September und die darauf folgenden Tage Morgens
von 9 bis 11 Uhr, und Nachmittags von 2 bis 4 Uhr
öffentlich an den Meistbiethenden gegen baare Bezah-
lung im fl. 24 Fuß freiwillig versteigert werden.

Art. 7.
Stb

Bemerkungen.

- 1) Die Gemählde sind alle (außer den wenigen mit * bezeichneten in schwarzen Rahmen) in den schönsten vergoldeten Rahmen.
- 2) Die Kupferstiche sind alle unter Glas, und haben theils schwarze, theils weiße Rahmen mit vergoldeten Stäben.
- 3) Sämmtliche Gemählde und Kupferstiche sind 5 Tage vor der Versteigerung Nachmittags von 2 bis 4 Uhr öffentlich zu sehen.

Hierauf nehmen Bestellung an:

Die Herren Warrentrapp und Wenner.

Herr Preßl.

— Reinheimer.

— Silberberg.

— Mevius.

— Reges.

— Antiquar Hacker.

STADTBIBLIOTHEK
FRANKFURT A. M.

G e m ä h l d e.

N^{ro}

1. Eine am Fuße eines hohen Felsen schlafende Nymfe, wird von einem Satyr beobachtet, von Kirzingerin, auf Holz, 8 $\frac{1}{2}$ Zoll hoch 11 Zoll breit.
2. Ein Seesturm, von Peters, auf Holz, 15 Zoll hoch 17 $\frac{1}{2}$ Zoll breit.
- * 3. 4. Zwei Bataillen-Stücke, von deLöwenstern, auf Leinwand, 12 $\frac{1}{2}$ Zoll hoch 10 $\frac{1}{2}$ Zoll breit.
5. Ein Bauern Inneres, nach Ostade, auf Holz, 8 Zoll hoch 6 $\frac{1}{2}$ Zoll breit.
6. Eine Landschaft mit Felsen und Wasserfall, von Momper, auf Holz, 14 $\frac{1}{2}$ Zoll hoch 20 $\frac{3}{4}$ Zoll breit.
7. Ein Bataillen-Stück, von einem unbekanntem Meister, auf Holz, 24 $\frac{1}{2}$ Zoll hoch 35 Zoll breit.
8. Eine Landschaft mit Gebäuden und Wasser, vom ältern Schüb, auf Leinwand, 23 $\frac{1}{2}$ Zoll hoch 43 Zoll breit.
9. 10. Zwei Vieh-Stücke, in Wasserfarbe mit vorgesehtem Glase, von einem unbekanntem Meister, 6 $\frac{1}{2}$ Zoll hoch 7 $\frac{1}{2}$ Zoll breit.

Nr.º

11. Eine Landschaft mit Gebürg und Wasser, von Vertangen, auf Kupfer, 11 ½ Zoll hoch 14 Zoll breit.
12. Brand von Troja, von einem unbekanntem Meister, auf Kupfer, 19 Zoll hoch 24 ½ Zoll breit.
13. Eine Schmausgesellschaft, von Franck, auf Kupfer, 21 Zoll hoch 28 Zoll breit.
14. 15. Zwey historische Stücke, von einem Italienischen Meister, auf Leinwand, 24 ½ Zoll hoch 30 Zoll breit.
16. 17. Zwey Landschaften, von einem unbekanntem Meister, signirt AB., auf Holz, 7 Zoll hoch 8 ½ breit.
18. 19. Zwey Schäfer-Stücke, von Trautmann, auf Holz, 11 ½ Zoll hoch 9 Zoll breit.
20. Ein Chymiker in seiner Werkstatt, von Tenier, auf Leinwand, 27 Zoll hoch 34 ½ Zoll breit.
21. Conversations-Stück, von einem holländischen Meister, auf Holz, 21 Zoll hoch 29 Zoll breit.
22. Waldigte Landschaft mit einer weiblichen Figur und 3 Kindern, signirt PMD., auf Kupfer, 22 Zoll hoch 28 ½ Zoll breit.
23. 24. Zwey Ketten-Stücke aus der heiligen Geschichte, von Seeckah, auf Holz, 12 ½ Zoll hoch 10 ½ Zoll breit.
25. Ein Dorfbarbier, im Geschmack von Brouwer, auf Holz, 11 Zoll hoch 9 Zoll breit.
26. Historisches Stück aus der alten Götter-Geschichte, von einem Niederländischen Meister, auf Leinwand, 40 Zoll hoch 53 Zoll breit.
27. 28. Zwey Landschaften, von Christian Georg Schüh, auf Holz, 14 Zoll hoch 17 ½ Zoll breit.
29. Landschaft, von Boulenbourg, auf Holz, 8 ½ Zoll hoch 10 ½ Zoll breit.
30. Geburt Christi, von D. Vertagne, auf Holz, 7 ½ Zoll hoch 9 ½ Zoll breit.

Nro

31. Landschaft, von F. Tamm, auf Holz, 9 Zoll hoch
10 $\frac{1}{2}$ Zoll breit.
32. Landschaft, vom Sammet: Dreughel, auf Kupfer,
7 $\frac{1}{2}$ Zoll hoch 11 Zoll breit.
33. Landschaft, von Winkenbooms, auf Kupfer,
7 Zoll hoch 11 Zoll breit.
34. Landschaft, von Michel, auf Holz, 10 Zoll hoch
13 Zoll breit.
35. Landschaft, von Mommer, auf Holz, 17 $\frac{1}{2}$ Zoll
hoch 25 Zoll breit.
36. Landschaft mit brennenden Häusern, von Dems
mel, auf Leinwand, 25 Zoll hoch 30 Zoll breit.
37. 38. Zwey Blumen:Stücke, in Wasserfarbe mit vors
gesetztem Glase, signirt AMM. 1684, 16 $\frac{1}{2}$ Zoll
hoch 12 $\frac{1}{2}$ Zoll breit.
39. Adam und Eva, signirt HE, auf Holz, 15 Zoll
hoch 10 Zoll breit.
40. Ein Viehmarkt, von Mühmer, auf Leinwand,
51 $\frac{1}{2}$ Zoll hoch 44 $\frac{1}{2}$ Zoll breit.
41. Ein Kopf, in Manier von Rembrand, auf Holz,
13 Zoll hoch 11 Zoll breit.
42. Ein Hieronymus, von Albrecht Dürer, auf
Holz, 18 Zoll hoch 12 $\frac{1}{2}$ Zoll breit.
43. 44. Zwey waldbigte Landschaften mit Badenden, von
Beug, auf Leinwand, 20 Zoll hoch 27 Zoll
breit.
45. 46. Zwey Stücke mit todtem Geflügel, von Burs
gu, auf Leinwand, 35 $\frac{1}{2}$ Zoll hoch 29 $\frac{1}{2}$ Zoll
breit.
47. Ein Gesellschafts:Stück, von unbekanntem Mei
ster, auf Leinwand, 24 Zoll hoch 30 Zoll breit.
48. 49. Zwen Landschaftchen, in Wasserfarbe, 5 Zoll
hoch 5 Zoll breit.
50. Eine brennende Kirche, von unbekanntem Meister,
auf Holz, 16 Zoll hoch 20 $\frac{1}{2}$ breit.

N^{ro}

51. Ein Küchen:Stück, von Juncker, auf Holz, 14 Zoll hoch 19 $\frac{1}{2}$ Zoll breit.
52. Landschaft mit Ruinen, von einem Italiänischen Meister, auf Leinwand, 24 $\frac{1}{2}$ Zoll hoch 32 $\frac{1}{2}$ Zoll breit.
53. Waldigte Landschaft mit Wasser, sehr alt, von Winkenbooms Lehrmeister, auf Leinwand, 25 $\frac{1}{2}$ Zoll hoch 34 $\frac{1}{2}$ Zoll breit.
54. 55. Zwey Bauern:Stücke, von Abraham Tenier, auf Leinwand, 21 $\frac{1}{2}$ Zoll hoch 28 Zoll breit.
56. Ein Bauern:Stück, im Geschmack von Tenier, auf Holz, 17 $\frac{1}{2}$ Zoll hoch 25 $\frac{1}{2}$ Zoll breit.
57. Seestück, von Bonaventura Peters, auf Holz, 14 Zoll hoch 22 Zoll breit.
58. 59. Zwey Landschaften, von einem Holländischen Meister, auf Kupfer 10 $\frac{1}{2}$ Zoll hoch 22 Zoll breit.
60. Bataillen:Stück, von Peter Baurermann, auf Leinwand, 10 Zoll hoch 12 Zoll breit.
61. 62. Zwey See:Stücke, von Vernet, auf Leinwand, 25 Zoll hoch 33 Zoll breit.
63. Landschaft, von Artois, auf Holz, 16 $\frac{1}{2}$ Zoll hoch 22 Zoll breit.
64. Landschaft mit der Mutter Gottes und vielen Engeln, von Breughel, auf Holz, 15 Zoll hoch 21 $\frac{1}{2}$ Zoll breit.
65. Ein schöner alter Kopf, von unbekanntem Meister, auf Leinwand, 26 $\frac{1}{2}$ Zoll hoch 20 $\frac{1}{2}$ Zoll breit.
66. 67. Zwey Landschaften, von unbekanntem Meister, auf Kupfer, 9 Zoll hoch 8 $\frac{1}{2}$ Zoll breit.
68. Schöne waldigte Landschaft, von unbekanntem Meister, auf Leinwand, 25 Zoll hoch 30 $\frac{1}{2}$ Zoll breit.
69. Architektur:Stück, von unbekanntem Meister, auf Leinwand, 21 Zoll hoch 32 Zoll breit.
70. 71. Zwey Obst:Stücke, vom alten Juncker, auf Holz, 22 $\frac{1}{2}$ Zoll hoch 27 Zoll breit.

Nro

72. Waldigte Landschaft, von unbekanntem Meister, auf Leinwand, 26 Zoll hoch 21 Zoll breit.
73. Blumenstück, von Dreughel, auf Holz, 26 Zoll hoch 21 Zoll breit.
74. Gefangennehmung Christi, von Franck, auf Holz, 24 Zoll hoch 31 Zoll breit.
75. Landschaft mit Ruinen, von unbekanntem Meister, auf Leinwand, 22 Zoll hoch 25 Zoll breit.
76. Landschaft, von L. R. O. M. Hachius, auf Holz, 13 Zoll hoch 14 Zoll breit.
77. Früchten: Stück von Flegel, auf Kupfer, 12 Zoll hoch 16 Zoll breit.
78. Ein Bildhauer in seiner Werkstätte, von Horemanns, auf Leinwand, 27 Zoll hoch 25 Zoll breit.
79. Blumen: Stück, von Johann Dreughel, auf Holz, 27 Zoll hoch 21 Zoll breit.
80. Babylonische Thurm, von unbekanntem Meister, auf Kupfer, 14 $\frac{1}{2}$ Zoll hoch 21 $\frac{1}{2}$ Zoll breit.
81. Der Zinsgroschen, von einem sehr alten Meister, auf Holz, 16 Zoll hoch 19 Zoll breit.
- * 82. Ein Satyr in einer Bauern-Familie, von unbekanntem Meister, auf Holz, 21 Zoll hoch 27 $\frac{1}{2}$ Zoll breit.
- * 83. Seeschlacht, von unbekanntem Meister, auf Leinwand, 27 Zoll hoch 36 Zoll breit.
- * 84. 85. Zwey Landschaften, von Hochecker, auf Holz, 5 $\frac{1}{2}$ Zoll hoch 8 Zoll breit.
- * 86. 87. Zwey historische Stücke aus der heiligen Geschichte, von unbekanntem Meister, auf Leinwand, 13. Zoll hoch 11 Zoll breit.
88. Eine Schüssel voll Krebse und zwey Krüge, von Dryer 1658, auf Leinwand, 25 Zoll hoch 33 Zoll breit.
89. 90. Zwey waldigte Landschaften, von Cossio, auf Leinwand, 26 Zoll hoch 21 Zoll breit.

N^{ro}

91. Jesukind neben einem Krenze, ringsherum Blumen, von Boschach, auf Leinwand, 29 Zoll hoch 24 Zoll breit.
92. Ein Quodlibet von Todtenkopf, Geige, Fldte, Weltkugel, Musik, Licht ic., von Jakob Fucks, auf Holz, 17 Zoll hoch 21 Zoll breit.
93. 94. Zwen Blumen-Stücke, von Stegel, auf Holz, 25 Zoll hoch 18 $\frac{1}{2}$ Zoll breit.
95. Landschaft, von Drenghel, auf Holz, 11 $\frac{1}{2}$ Zoll hoch 16 Zoll breit.
96. Waldigte Landschaft, von einem alten Meister, auf Holz, 11 Zoll hoch 14 $\frac{1}{2}$ Zoll breit.
- ✕ 97. Waldgegend mit Tobias und einem Engel, von Elzheimer, auf Holz, 17 $\frac{1}{2}$ Zoll hoch 24 Zoll breit.
98. Franziscus, von unbekanntem Meister, auf Leinwand, 13 Zoll hoch 12 Zoll breit.
- * 99. 100 Zwen historische Stücke, von unbekanntem Meister, auf Holz, 8 Zoll hoch 11 Zoll breit.
- * 101. Bauern-Familie, signirt MP, von Hellemont, auf Kupfer, 10 Zoll hoch 7 $\frac{1}{2}$ Zoll breit.
- * 102. Das heilige Abendmahl, von Franck, auf Kupfer, 8 $\frac{1}{2}$ Zoll hoch 7 Zoll breit.
103. Landschaft mit Pferden, von Falens, auf Holz, 17 $\frac{1}{2}$ Zoll hoch 22 Zoll breit.
104. Blumenstück, von Boschaert, auf Holz, 20 $\frac{1}{2}$ Zoll hoch 27 Zoll breit.
105. Waldigte Landschaft, von Schindel, auf Leinwand, 21. Zoll hoch 22 $\frac{1}{2}$ Zoll breit.
106. Landschaft mit Vieh, von Bergheim, auf Leinwand, 39 Zoll hoch 12 Zoll breit.
107. Landschaft mit Pferden, signirt MO., auf Holz, 13 $\frac{1}{2}$ Zoll hoch 15 $\frac{1}{2}$ Zoll breit.
108. Todter Christus, zwischen Jungfrau Maria und Johannes, von Albrecht Dürer, auf Holz, 16 Zoll hoch 13 $\frac{1}{2}$ Zoll breit.

Nro

109. Christus am Kreuze, Johannes und Maria, von
 Nottenhammer, auf Kupfer, 25 Zoll hoch 18
 Zoll breit.
110. Landschaft mit Vieh, von Bergheim, auf Leinewand,
 23 $\frac{1}{2}$ Zoll hoch 30 Zoll breit.
111. Landschaft mit badenden Mädchen, von unbekanntem
 Meister, auf Holz, 12 Zoll hoch 14 Zoll breit.
112. Heilige Familie, nach Raphael, auf Holz, 15 $\frac{1}{2}$
 Zoll hoch 12 Zoll breit.
113. Heilige Familie, von einem Italienschen Meister,
 auf Leinwand, 22 Zoll hoch 14 Zoll breit.
114. 115. Zwen Blumenstücke, von Breughel, auf
 Kupfer, 9 $\frac{1}{2}$ Zoll hoch 7 Zoll breit.
116. Magdalena, von Wink, auf Holz, 11 Zoll hoch
 8 Zoll breit.
117. Ein Blumenstück, von Breughel, auf Holz,
 5 Zoll hoch 7 $\frac{1}{2}$ Zoll breit.
118. Hieronymus, von unbekanntem Meister, auf Holz,
 11 Zoll hoch 8 Zoll breit.
119. Ein Landschaftchen, von Winczenbooms, auf
 Kupfer, 6 Zoll hoch 7 $\frac{1}{2}$ Zoll breit.
120. Kreuzschleifung Christi, von Julius Romano
 Pini, auf Leinwand, 27 Zoll hoch 41 Zoll breit.
121. Natur mit spielenden Kindern umher, von Rubens,
 auf Holz, 40 Zoll hoch 29 Zoll breit.
122. Landschaft, von Saftleben, auf Holz, 19 $\frac{1}{2}$
 Zoll hoch 27 Zoll breit.
123. Landschaft, von Breughel, auf Kupfer, 10 Zoll
 hoch 15 Zoll breit.
124. 125. 126. 127. Vier Landschaftchen, von Franz
 Schüss, auf Holz, 5 Zoll hoch, 7 $\frac{1}{2}$ Zoll breit.
128. 129. Zwey Landschaften, von Elzheim, auf Holz,
 8 Zoll hoch 12 Zoll breit.
130. Eine Landschaft, im Geschmack von Drouwer,
 auf Holz, 5 $\frac{1}{2}$ Zoll hoch 8 Zoll breit.

Nr^o

131. 132. Zwey Viehstücke, im Geschmack von Henrich
Roos, von Furih, auf Leinwand, 15 Zoll hoch
14 Zoll breit.
133. 134. Zwey Landschaften, von Hochecker, auf
Leinwand, 14 Zoll hoch 20 Zoll breit.
135. 136. Zwey Landschaften, von Franz Schüz, auf
Holz, 10 ½ Zoll hoch 13 Zoll breit.
137. Heilige Familie in einer Landschaft, im Geschmack
von Boulenburg, signirt AHVB., auf Holz,
8 ½ Zoll hoch 10 ½ Zoll breit.
138. Seneca im Waade, an gedffneten Adern sterbend,
von Titian, auf Leinwand, 46 Zoll hoch 41
Zoll breit.
139. Landschaft, von Kobel, auf Holz, 10 ½ Zoll hoch
10 ½ Zoll breit.
140. 141. Zwey Landschaften, von Franz Schüz, auf
Holz, 10 Zoll hoch 12 ½ Zoll breit.
142. 143. Zwey Landschaften, vom alten Schüz, auf
Holz, 10 Zoll hoch 14 ½ Zoll breit.
144. Das Innere einer Kirche, worin es brennet, von
Michel Schlier, auf Holz, 7 ½ Zoll hoch 9
Zoll breit.
145. Ein Korb mit Blumen, von Flegel, auf Kupfer,
7 Zoll hoch, 9 ½ Zoll breit.
146. Ein Landschaftchen mit Figuren, in Brouwerscher
Manier, auf Holz, 5 ½ Zoll hoch 8 Zoll breit.
147. 148. Zwey Landschaften mit Kirchen und einer
Menge lustiger Bauern, von Hochecker, auf
Leinwand, 14 Zoll hoch 18 ½ Zoll breit.
149. Geburth Christi, mit anbethenden Hirten, von
einem Italienischen Meister, auf Leinwand, 34 ½
Zoll hoch 40 ½ Zoll breit.
150. Geburth Christi, mit anbethenden dreyen Königen,
von unbekanntem Meister, auf Holz, 21 ½ Zoll
hoch 16 ½ Zoll breit.

Nro

151. 152. Ein Bethender bey einer Nachtlampe in einer Höhle, und eine küßende Magdalena bey einer Nachtlampe, beyde von Schalken, auf Kupfer, 22 Zoll hoch 18 $\frac{1}{2}$ Zoll breit.
153. 154. Zwey Stücke mit Eßwaaren, vom alten Juncker, auf Holz, 16 $\frac{1}{2}$ Zoll hoch 20 Zoll breit.
155. 156. Zwey Landschaften, eine den Auszug aus der Arche Noeh vorstellend, die andere mit beladenen Wägen und Menschen, von unbekanntem Meister, auf Kupfer, 5 $\frac{1}{2}$ Zoll hoch 8 Zoll breit.
157. Ein Seestück, von unbekanntem Meister, auf Holz 10 Zoll hoch 13 $\frac{1}{2}$ Zoll breit.

Kupferstiche.

Nro

1. } Le serment conjugal, { nach Senave,
2. } Le premier devoir d'un père, { gestochen durch
Maradan.
3. } ah! ah! qu'il est sot! } nach Bouilly, durch
4. } Houssey Ferme, } Petit.
5. } La confidence, } à Paris, chez Bonnefoy.
6. } Le Repos, }
7. } Le concert Russien, } nach Le Prince,
8. } La diseuse de bon aventure } d. Gaillard.
Russienne,
9. The Palais Royal Garden Walk.
10. Eine schöne Hand-Zeichnung, das Abendmahl vor-
stellend.
11. 12. 13. 14. 15. 16. Sechs Zigeuner-Stücke, nach
Franc. Magiotto, durch Franc. Pedro.
17. 18. Zwei Bauern-Stücke, nach Giacoboni,
durch Colle.
19. 20. 21. 22. Aus der Götter-Geschichte, nach
Gregorius Lazarini, durch Wagner.
23. 24. 25. 26. Genevieve.

N^o.

27. 28. 29. 30. Aus der Götter-Geschichte, in rother Farbe.
31. Abelard et Eloise, nach Henet, durch Chaillon.
32. L'Enlèvement des Sabines, nach Rubens, durch Pierre Martenasie.
33. Familien Scene, nach und durch Debecourt.
34. } L'amour pris au filet, } nach Wilkinson,
35. } L'amour vengé, } durch Vérité.
36. } Naissance de Bac- } nach Bon Boulogne,
chus, } durch Marcage etc.
37. } Bacchus et Arianne. }
38. L'innocence reconnüe, nach Schall, durch Legrand.
39. Jungfrau Maria mit dem Kinde Jesus und zween Engeln, nach Annibal Carrutius, durch Poilly.
40. Les Amours de Paris et Helène, nach David, durch Vital.
41. Erscheinung der Engel vor der Jungfrau Maria, nach Dominicain, durch Duflos.
42. } Les oeuvres de Misericorde, } nach Teniers,
43. } L'enfant prodigue, } durch LeBas.
44. 45. Vûes de la ville Dupont, nach Hackert, durch du Four.
46. 47. Vûes de Tréport, nach Hackert, durch du Four.
48. } Vûe de Vallery, } nach Hackert, durch
49. } Vûe de Dieppe, } Aliamet und Jeanne.
50. } Les pécheurs corses, nach Vernet, durch M.D.
51. } Les orientaux du Port du Tybre, nach La Croix, durch Aliamet.
52. } Le Reveil prémédité, } nach Boilly, durch
53. } Le sommeil trompeur, } Wolff, Texier,
54. } Il dort, } Petit.
55. } Que n'y est-il encore, }

N^{ro}

56. 57. 58. 59. 60. 61. 62. 63. 64. Landschaften mit Pferden, nach Wouvermens, durch Moyreau.
65. 66. 67. Landschaften mit Pferden, nach Wouvermens, durch Moyreau.
68. 69. Landschaften mit Pferden, nach Wouvermens, durch Moyreau.
70. 71. Fêtes Flammandes, nach Teniers, durch Le Bas.
72. 73. Vûes de Flandre, nach Teniers, durch Le Bas.
74. Mort de Cléopatre, nach Netscher, durch Wille.
75. } Pigmalion amoureux de sa } nach La gran-
Statue, } cée, durch
76. } Triomphe de la peinture, } Dannel.
77. } La divideuse Mère de Gerard } nach Dauw,
Doun, } durch Wille.
78. } La Liseuse, } durch Wille.
79. La soirée d'été, nach Wouvermens, durch Le Bas.
80. Arrivée de Flessingue, nach Peters, durch Le Veau.
81. } Temp orageux, } nach Vernet,
82. } Le soir, } durch Alia-
83. } Les Italiennes laboureuses, } met.
84. Celadon et Amélie, nach Vernet, durch J. J. A.
85. The Jealous Husband, nach Teniers, durch Major.
86. Kreuzabnehmung, gezeichnet von Diepenbecke, gestochen durch Huperti.
87. } L'amour couronné, } nach Bailly, durch
88. } L'Optique, } Cazenave.
89. A Wood scene, nach Breughel, durch Maria Catharina Prestel.
90. Agar présentée à Abraham par Sara, nach Dietricy, durch Wille.

Nro

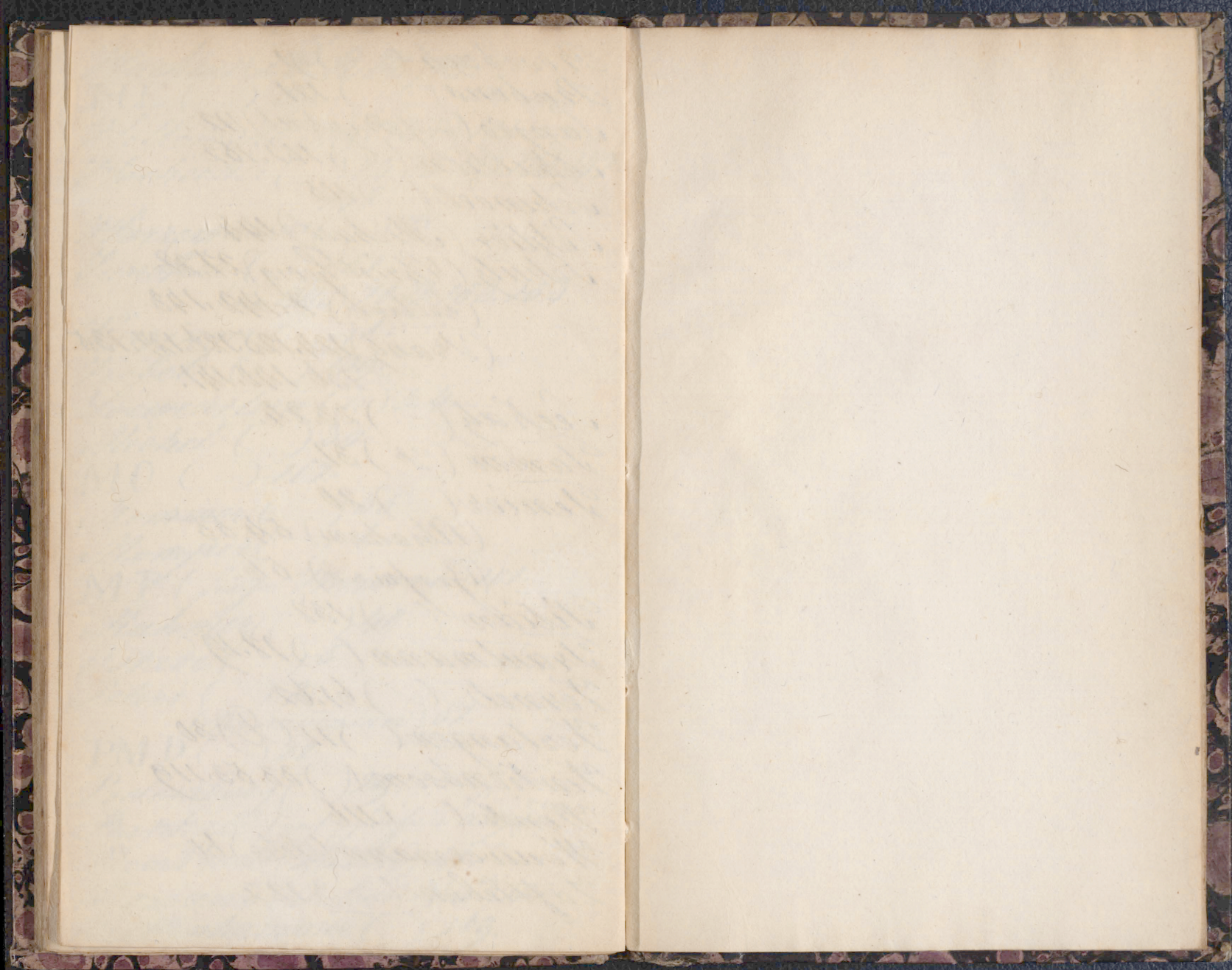
91. Vüe des environnes de Bruges, nach Seidens
Breughel, durch Le Bas.
92. 93. Landschaften mit Gebäuden am Wasser, von
Henricus Hodus, 1614.
94. } Village sur la Meuse, nach Michau, durch
Mathieu.
95. } Hermitage près de Florence, nach Boelen-
bourg, durch Michel.
96. La Leçon d'union conjugale, nach Bouilly,
durch Petit.
97. Die heil. Dreyfaltigkeit, eine Handzeichnung.
98. Heilige Familie, eine Handzeichnung.
99. Ein Engel, nach P. M. Poye, durch W. Ward.
100. } L'effronterie, } nach Sim. Julien, durch Le
101. } La vanité, } Mat.

Waman = Haxiguisß
süd
Wlispaw.

AB () 16.17.
AEIVB (Grafmuth Poelenburg) 137.
AMM () 37.38.
Atois () 63.
Bemmel (Demmel) 36.
Beug () 43.44.
Bergheim () 106.110.
Borchardt () 104.
Brouwer (Grafmuth) 25.130.
(Mlanica) 146.
Breughel () 64.73.95.114.115
117.123.
(Jansz) 32.
(Johan) 79.
Brüer (1658) 38.
Burgau () 45.46
Castrow () 89.90
Demmel fünf Bemmel
Dürer (All) 42.108.
Elsheimer () 97.128.129.
Falens () 103.
Flegel () 77.93.94.145
Frankel () 13.74.102.
Fuchs (Jacob) 92.
Fursich (Grafmuth Rom) 131.132.

Hackius (L. & M) 76.
HE () 39.
Hellemant (sine MP) 101.
Hochher () 84. 85. 103. 134. 147.
148.
Harremann () 78.
Juncker () 51.
(sine Althaus) 70. 71. 153. 154.
Kirzinger () 1.
Kobel () 139.
Loewenstern (de) 3. 4.
Michel () 34.
MO () 107.
Mommer () 35.
Mompert () 6.
MP (sine Helmont) 101.
Muhmer () 40.
Ostade () 5.
Peters () 2.
(Bonaventura) 57.
PMD () 22.
Podemburg () 29.
Raphael (sine) sine Sappio.
Membrand (Martin) 41.
Romano (Julius Pini) 120.
Rottenhammer () 109.

Prochack () 91.
Rubens () 121.
Sappio (sine Raphael) 112.
Schalken () 151. 152.
Schindel () 105.
Septier (Michael) 144.
Schütz (Christ Georg) 27. 28.
(sine Althaus) 8. 142. 143.
(Trant) 124. 125. 126. 127. 135.
136. 140. 141.
Seckatz () 23. 24.
Samm (P) 31.
Senier () 20.
(Abraham) 54. 55.
(Grafman) 56.
Titian () 138.
Trautmann () 18. 19.
Yernet () 61. 62.
Yertangen () 11 (D) 30.
Yinkensboom () 33. 53. 119.
Wink () 116.
Wauvermann (Peter) 60.
Zaßleben () 122.



^k 54.785.739 ✓
Funk 10/31

