

Abb. 81
Sog. Kindlschrein
Detail
Residenz München, Reliquienkammer
Abb. Bayer. Verw. Staatliche Schlösser Gärten u. Seen
Neg. Nr. 5197



Abb. 82
Sog. Kindlschrein
Detail
Residenz München, Reliquienkammer
Abb. Bayer. Verw. Staatliche Schlösser Gärten u. Seen
Neg. Nr. 5133

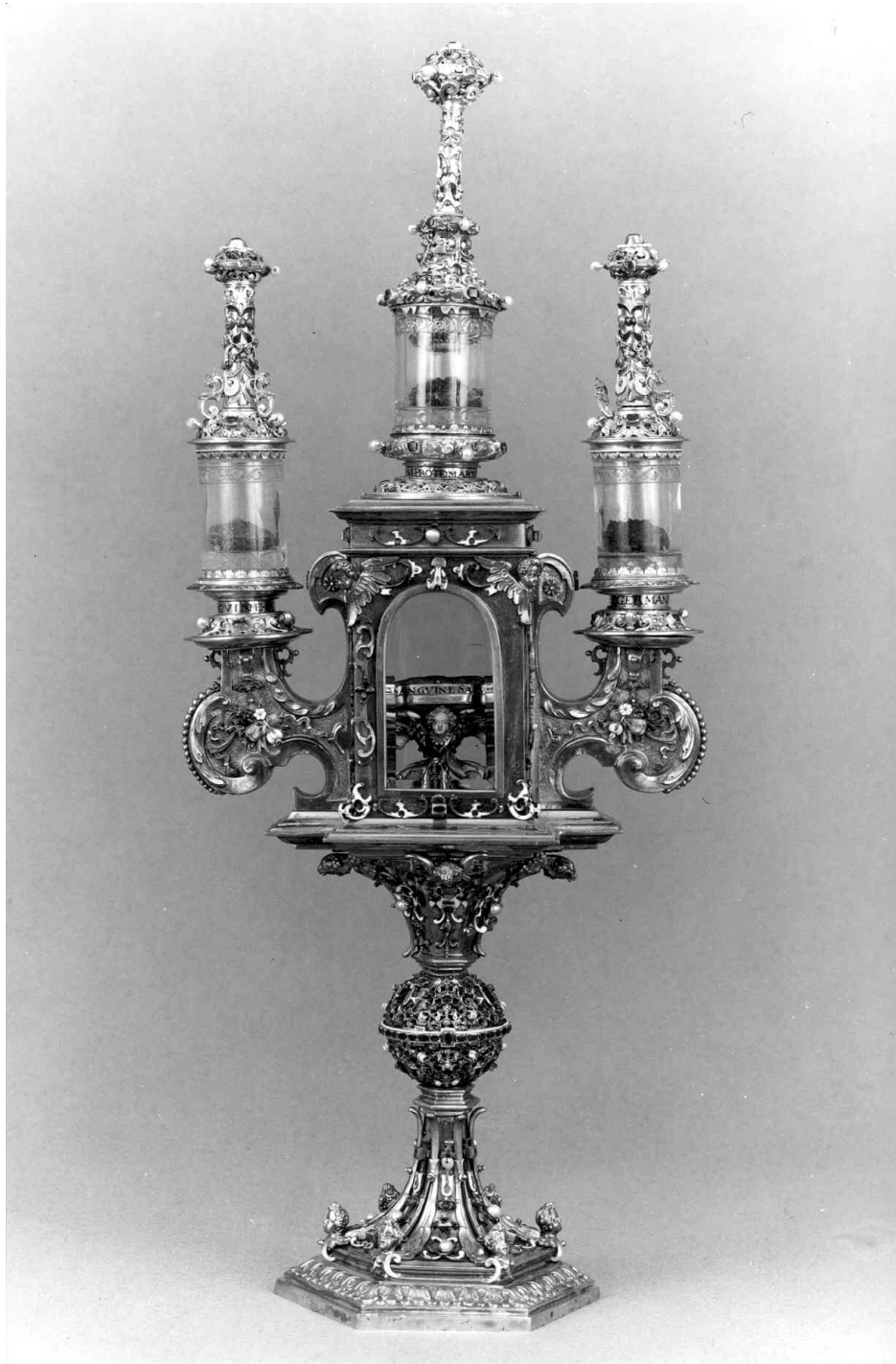


Abb. 83
Hl. Blut-Reliquiar
Residenz München, Reliquienkammer
Abb. Bayer. Verw. Staatliche Schlösser Gärten u. Seen
Neg. Nr. 17249



Abb. 84
Hl. Blut-Reliquiar
Detail, Bekrönung
Residenz München, Reliquienkammer
Abb. Bayer. Verw. Staatliche Schlösser Gärten u. Seen
Neg. Nr. 5162



Abb. 85
Hl. Blut-Reliquiar
Detail, Nodus
Residenz München, Reliquienkammer
Abb. Bayer. Verw. Staatliche Schlösser Gärten u. Seen
Neg. Nr. 5163



Abb. 86
St. Matthias-Reliquiar
Residenz München, Reliquienkammer
Abb. Bayer. Verw. Staatliche Schlösser Gärten u. Seen
Neg. Nr. 5075



Abb. 87
St. Matthias-Reliquiar
Detail, Sockel
Residenz München, Reliquienkammer
Abb. Bayer. Verw. Staatliche Schlösser Gärten u. Seen
Neg. Nr. 5075



Abb. 88
St. Anna-Reliquiar
Residenz München, Reliquienkammer
Aufn. 1900 oder 1940
Abb. Bildarchiv Foto Marburg
Nr. 1.116.678



Abb. 89
St. Johannes-Reliquiar
Residenz München, Reliquienkammer
Abb. nach Ausst. Kat. München 1980, Bd. II, 1,
Taf. 77, Abb. 200



Abb. 90
Deckelpokal mit bayerischem Herzogswappen
Jobst Zwickel, Augsburg um 1595-1600
Residenz München, Silberkammer
Inv. Nr. Res. Mü. SK 3 (BSV)
Abb. nach Ausst. Kat. München 1994, Bd. II
Kat. Nr. 25, Abb. S. 186.



Abb. 91
Windmühlenbecher
Georg Christoph I Erhart, Augsburg um 1595-1600
Städtliche Museen Kassel, Sammlung Kunsthandwerk
und Plastik, Hessisches Landesmuseum
Inv. Nr. B II 22
Abb. nach Ausst. Kat. München 1994, Bd. II
Kat. Nr. 19, Abb. S. 173



Abb. 92
Trinkgefäß in Form eines steigenden Pferdes
Elias Zorer, Augsburg, Anfang 17. Jh.
Bayerisches Nationalmuseum, München
Inv. Nr. 90/296
Abb. nach Ausst. Kat. München 1994, Bd. II
Kat. Nr. 5, Abb. S. 149.

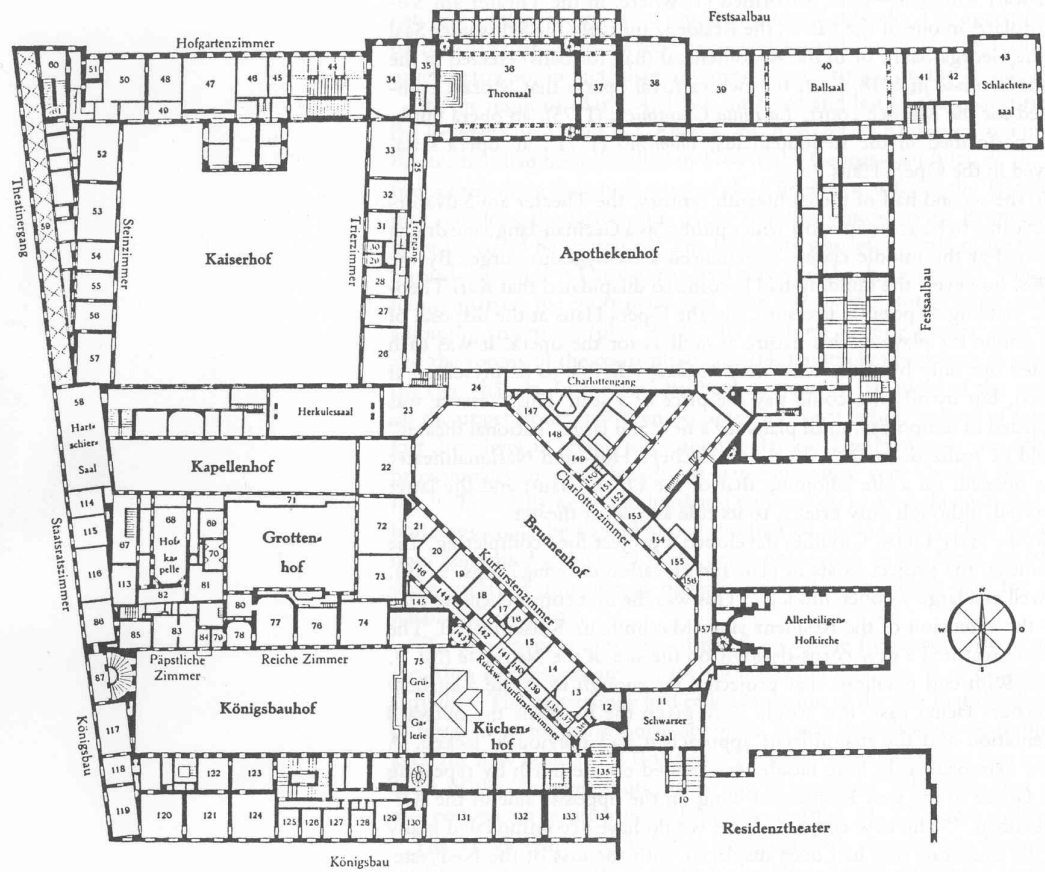


Fig. 11. Munich, Residenz, plan of piano nobile in 1937. (Thoma and Kreisel)

Fig. 12. Munich, Residenz, plan of ground floor by Maximilian von Verschaffelt, drawing, 1799. Schwabingergasse (west) facade at bottom. (Handschrift 64b, Plan 1, Geheimes Hausarchiv, Munich)

Abb. 93
 Grundriss des Piano Nobile der Residenz München
 Die Geheime Kammerkapelle, am Brunnenhof, ist mit
 Nr. 70 bezeichnet
 Abb. nach Klingensmith 1993, S. 52.



Abb. 94
Patrona Boiariae
Residenz München
Abb. Bildarchiv Foto Marburg
Nr. 1.040.703



Abb. 95
Stuckdecke der Hofkapelle, Detail
Turrus David aus der Lauretanische Litanei
Residenz München
Abb. nach Ausst. Kat. München 1980, Bd. II, 2
Taf. 55, Abb. 157.

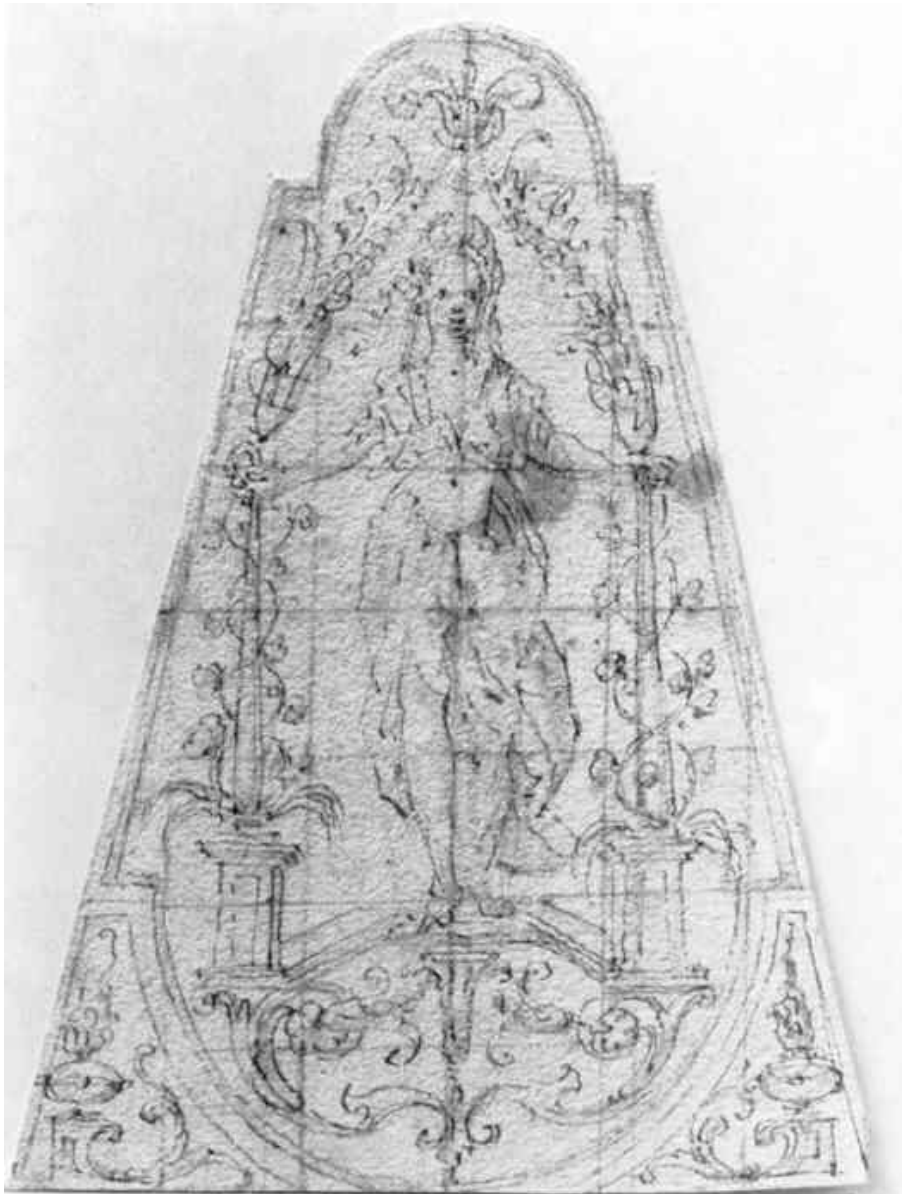


Abb. 96
Entwurf für die Decke des Münchner Hofgartentempels
Hans Krümpel
Staatliche Graphische Sammlung, München
Abb. nach Ausst. Kat. München 1980, Bd. II, 1
Taf. 55, Abb. 158.



Abb. 97
Steiniger Treppe, Deckendetail
Residenz München
Abb. nach Ausst. Kat. München 1980, Bd. II, 1
Taf. 55, Abb. 160.

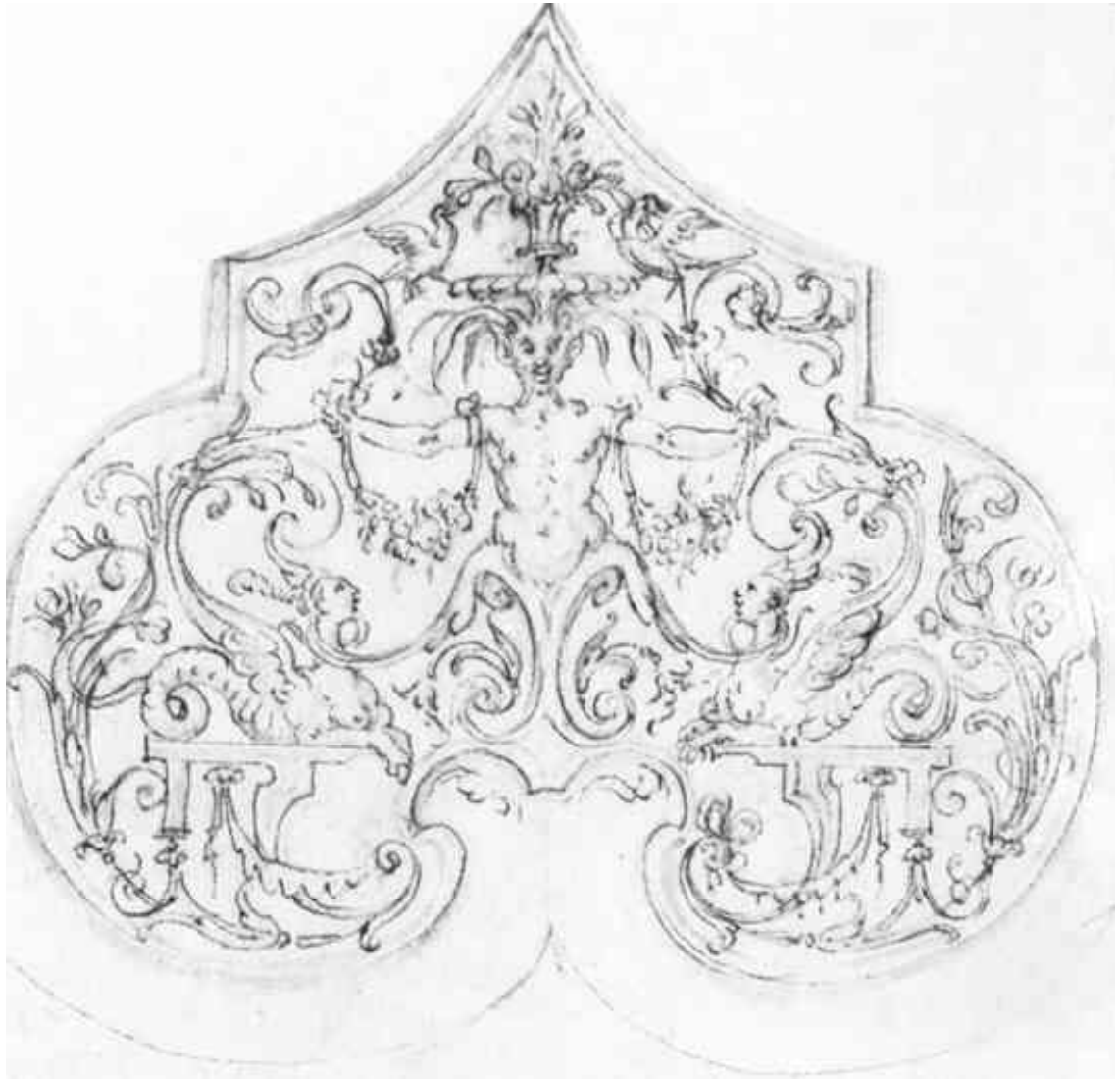


Abb. 98
Entwurf für Grotteskenmalerei
Hans Krumper
Stadtmuseum, München
Abb. nach Ausst. Kat. München 1980, Bd. II, 1
Taf. 55, Abb. 159



Abb. 99
Entwurf für ein Tabernakel für die sog. „Foyeser-Madonna“
Hans Krüper
Stadtmuseum, München
Abb. nach Ausst. Kat. München 1980, Bd. II, 1
Taf. 61, Abb. 173.

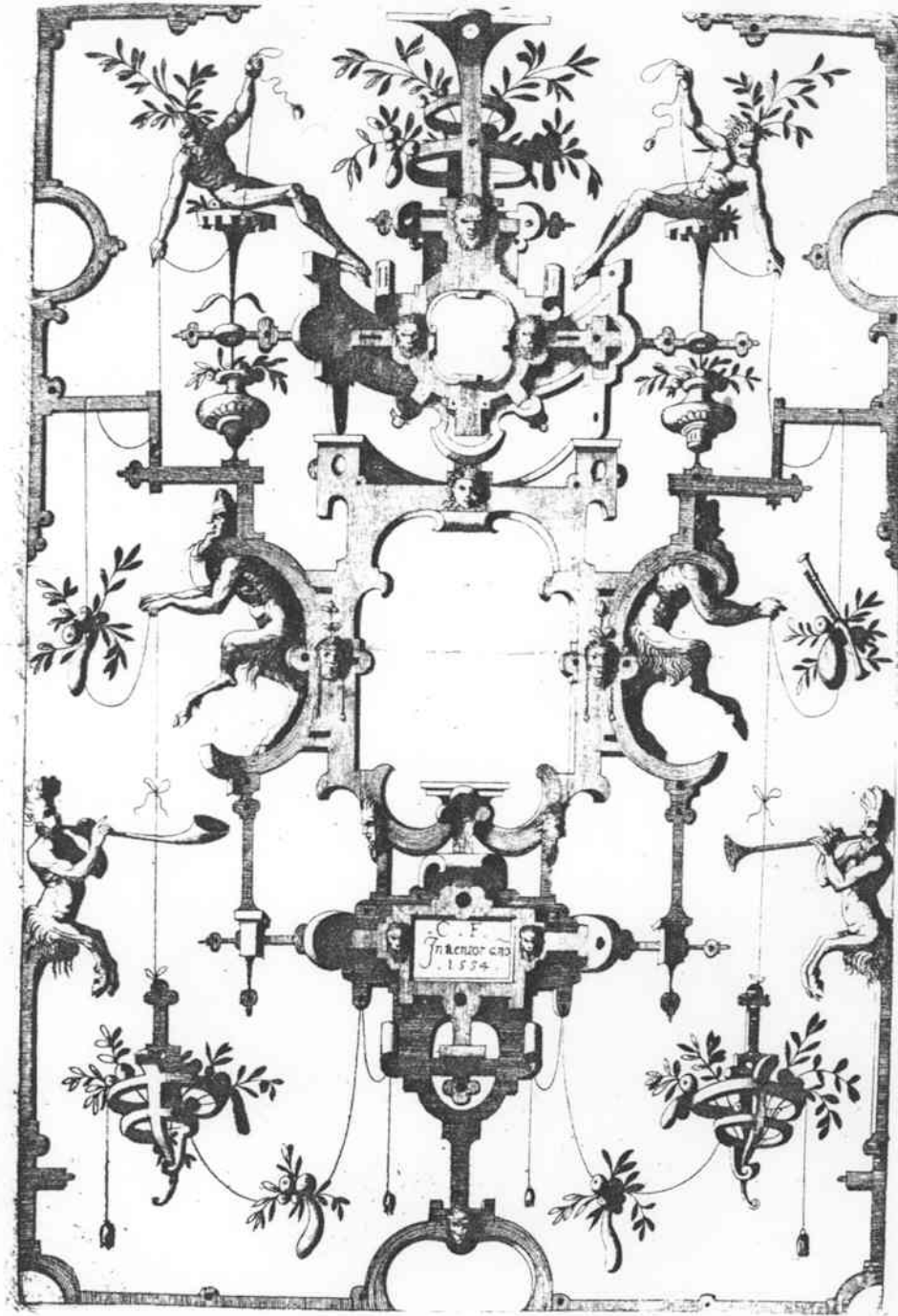


Abb. 100

Entwurf für ein Ornament

Cornelis Floris, Antwerpen 1554

Kupferstich

Abb. nach Berliner 1981, Bd. I, S. 68, Kat. Nr. 656

Abb. Bd. II, Nr. 656.



Abb. 101
Gefangennahme Christi aus einer Folge von 13 Blatt
Marcus Geerarts I, England oder Antwerpen um 1575
Kupferstich
Abb. nach Berliner 1981, Bd. I, S. 71, Kat. Nr. 700
Abb. Bd. II, Nr. 700.

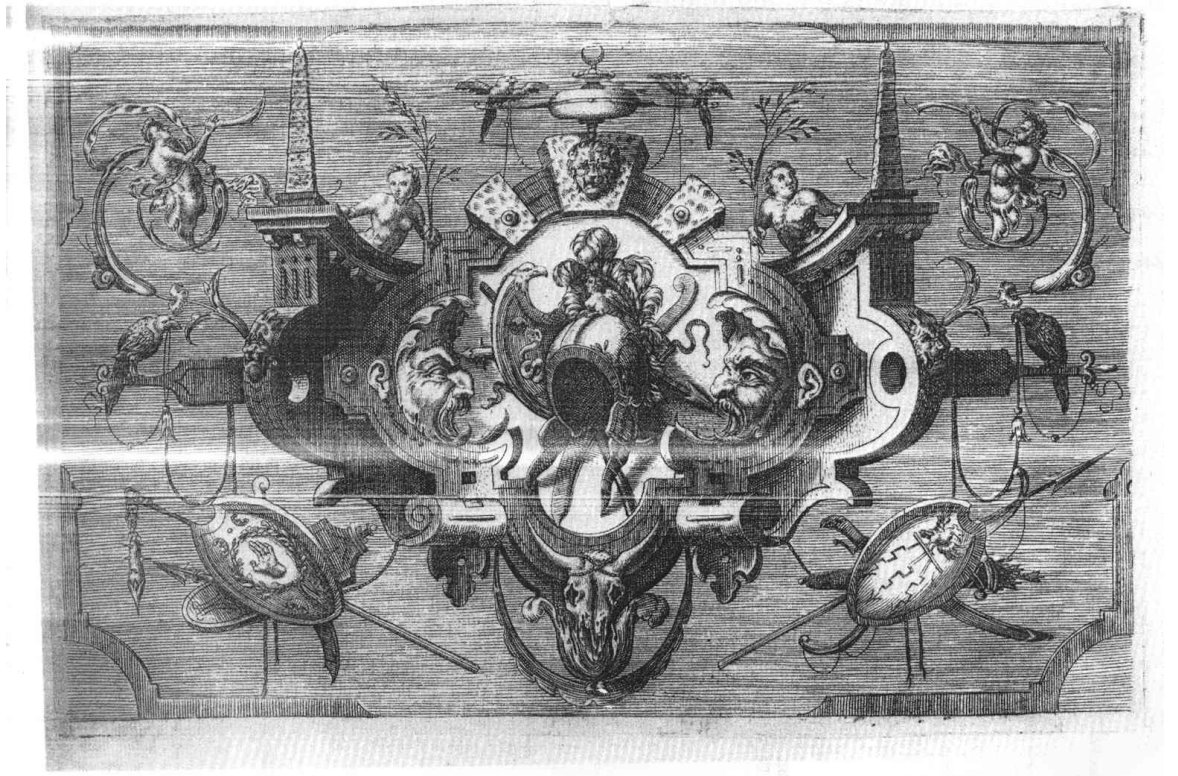


Abb. 102

Entwurf für ein Grotteskenornament

Jacob Floris, Antwerpen um 1564

Kupferstich

Abb. nach Berliner 1981, Bd. I, S. 69, Kat. Nr. 666

Abb. Bd. II, Nr. 666.

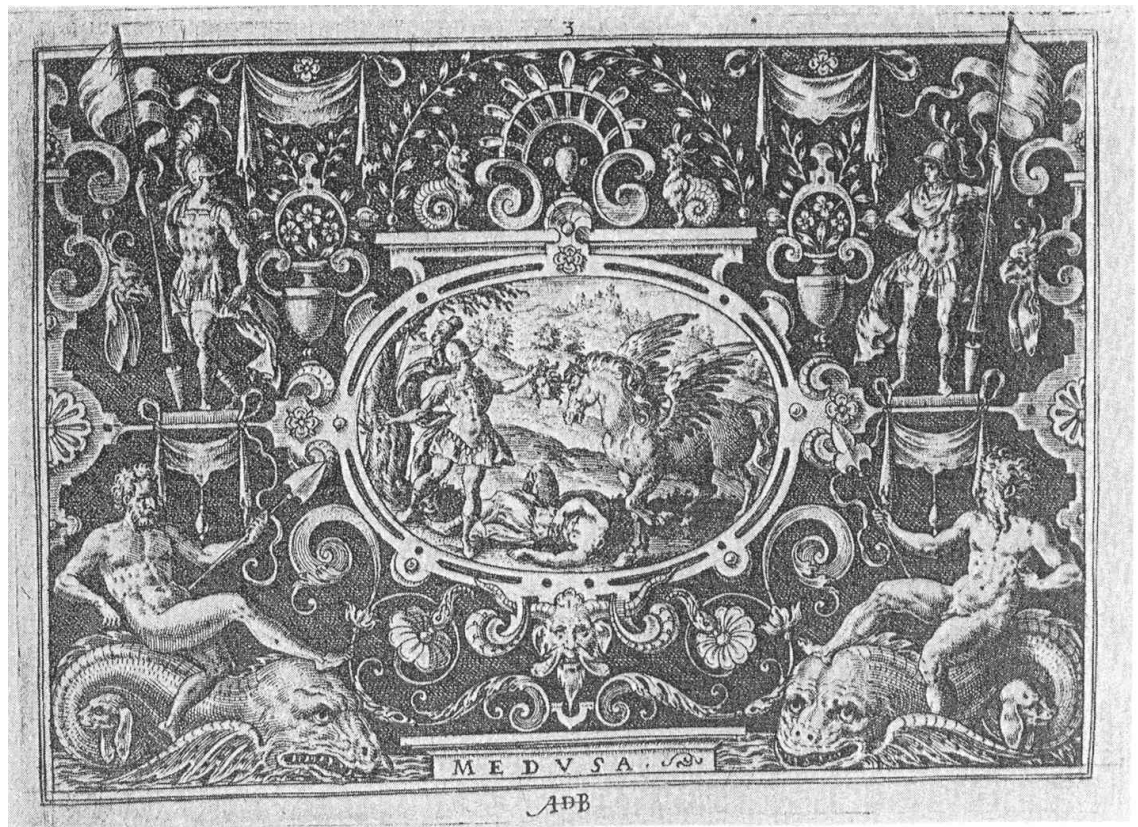


Abb. 103

Entwurf für ein Grotteskenornament, Medusa

Abraham de Bruyn, Antwerpen um 1584

Kupferstich

Abb. nach Berliner 1981, Bd. I, S. 71, Kat. Nr. 707

Abb. Bd. II, Nr. 707.

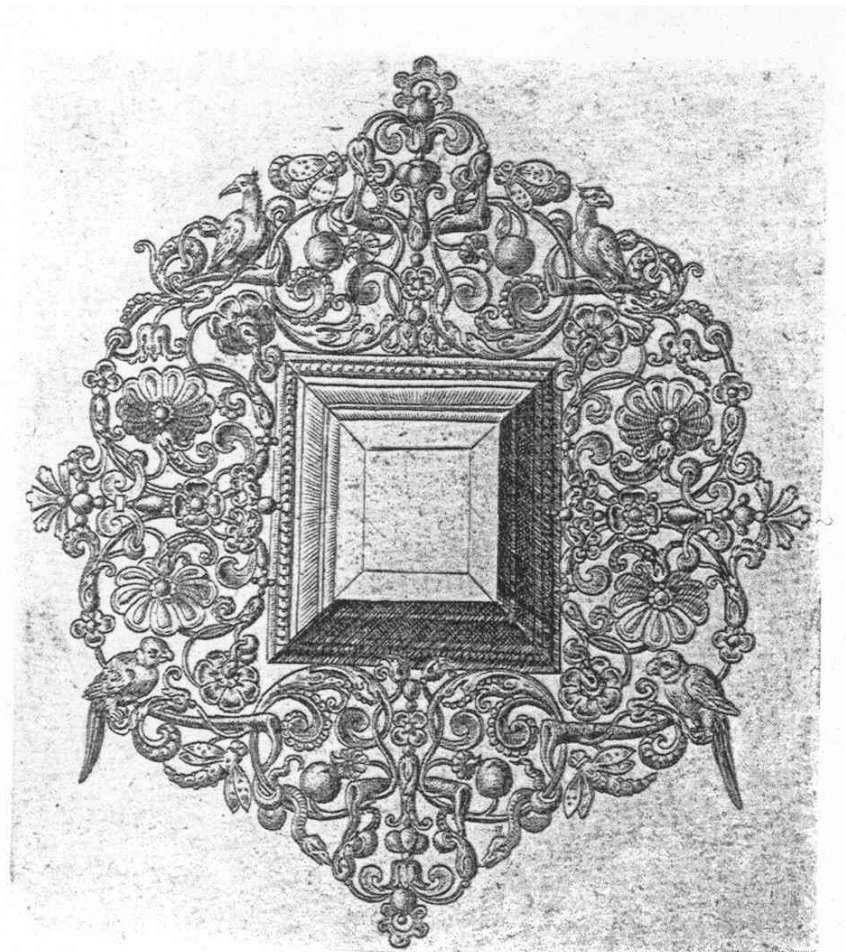


Abb. 104
Entwurf für eine Juwelenfassung
Abraham de Bruyn, Antwerpen um 1580-87
Kupferstich
Abb. nach Berliner 1981, Bd. I, S. 71, Kat. Nr. 709
Abb. Bd. II, Nr. 709.

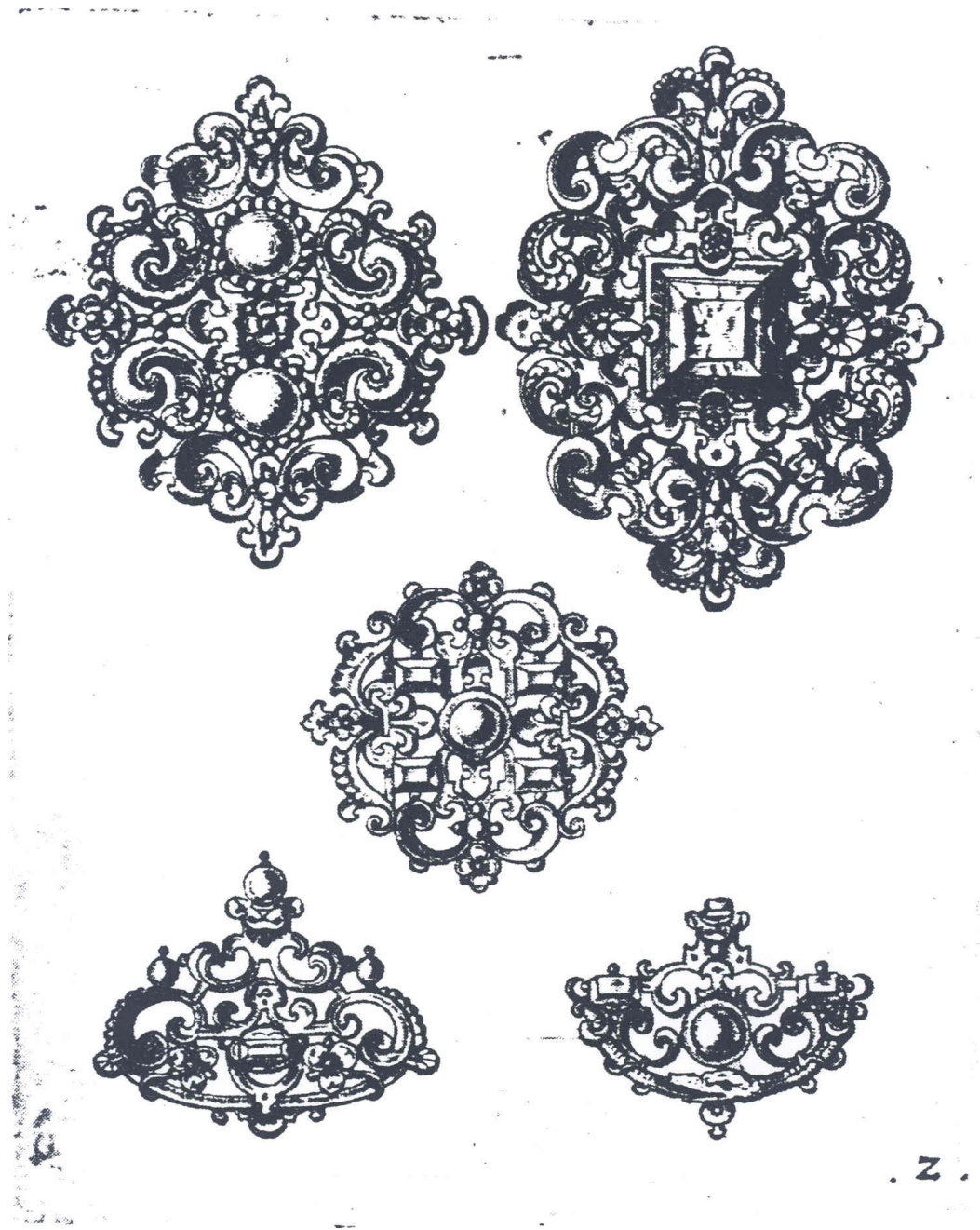


Abb. 105

Entwurf für eine Juwelenfassung

Abraham de Bruyn, Antwerpen um 1580-87

Kupferstich

Abb. nach Berliner 1981, Bd. I, S. 71, Kat. Nr. 710

Abb. Bd. II, Nr. 710.

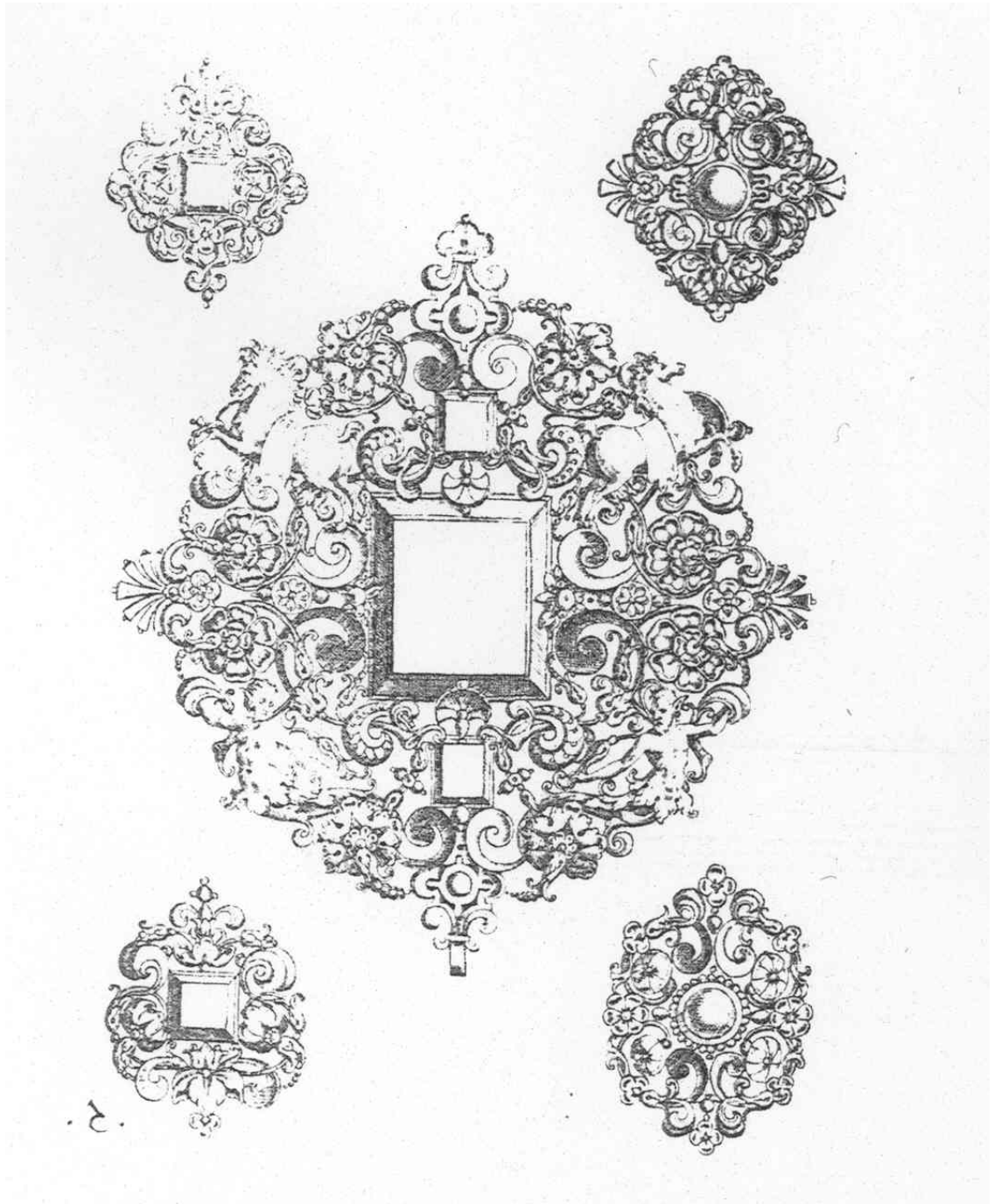


Abb. 106

Entwurf für eine Juwelenfassung

Abraham de Bruyn, Antwerpen um 1580-87

Kupferstich

Abb. nach Berliner 1981, Bd. I, S. 71, Kat. Nr. 711

Abb. Bd. II, Nr. 711.

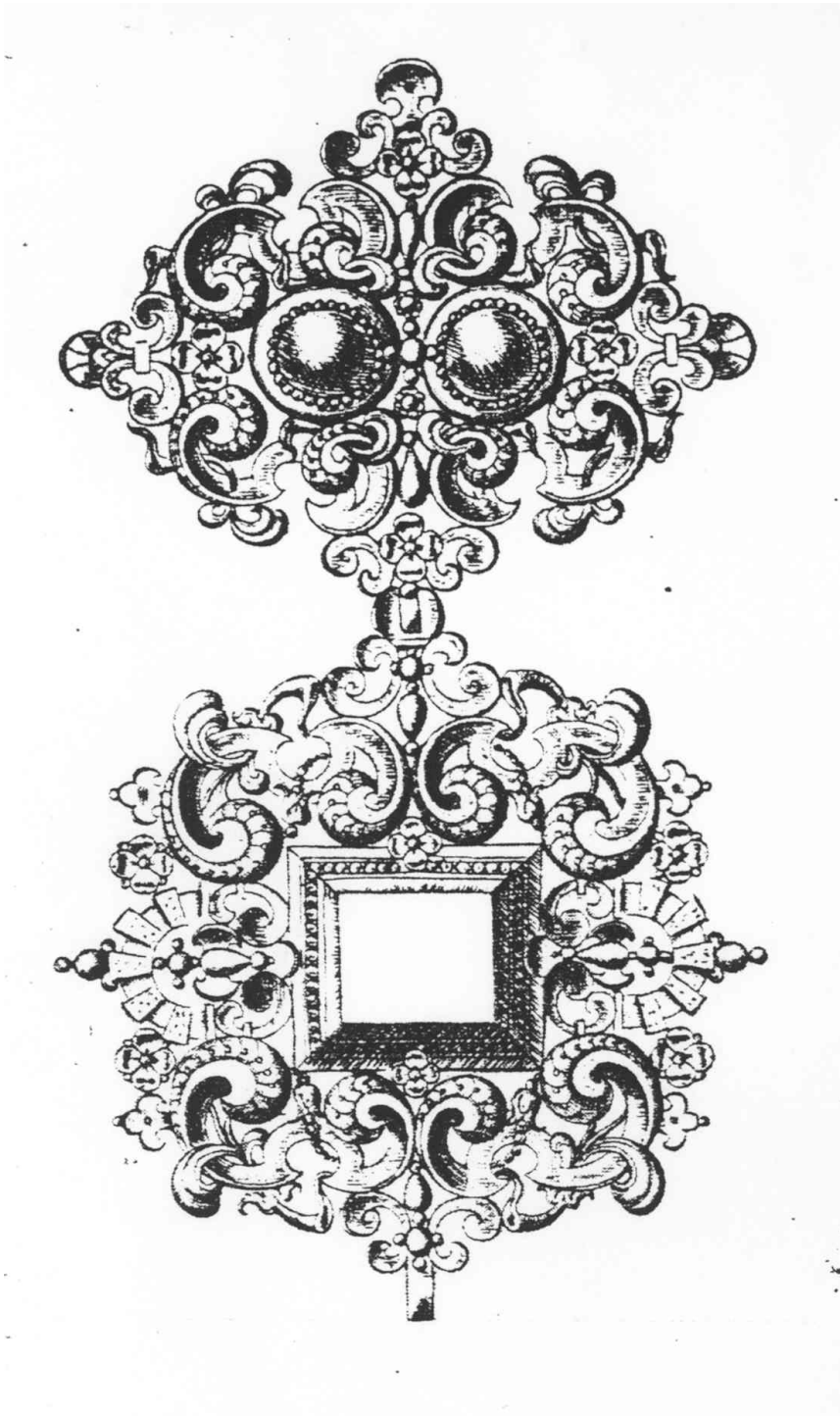


Abb. 107

Entwurf für eine Juwelenfassung

Abraham de Bruyn, Antwerpen um 1580-87

Kupferstich

Abb. nach Berliner 1981, Bd. I, S. 71, Kat. Nr. 712

Abb. Bd. II, Nr. 712.



Abb. 108
Entwurf für Grotteskenornament
Theodore de Bry, Frankfurt um 1589
Kupferstich
Abb. nach Berliner 1981, Bd. I, S. 72, Kat. Nr. 717
Abb. Bd. II, Nr. 717.

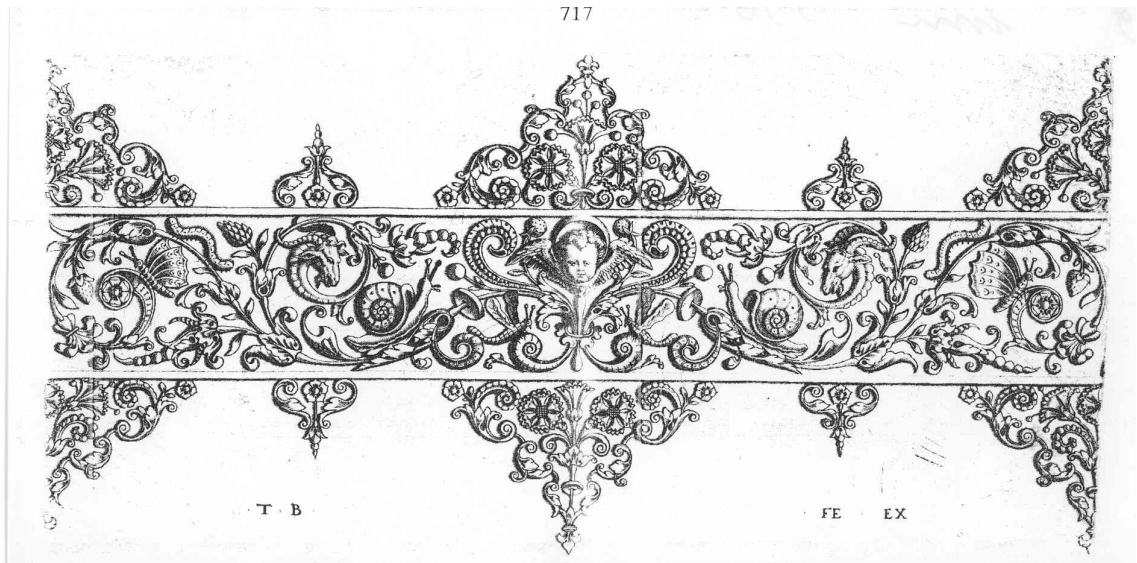


Abb. 109
Entwurf für Grotteskenornament
Theodore de Bry, Frankfurt um 1589
Kupferstich
Abb. nach Berliner 1981, Bd. I, S. 72, Kat. Nr. 718
Abb. Bd. II, Nr. 718.

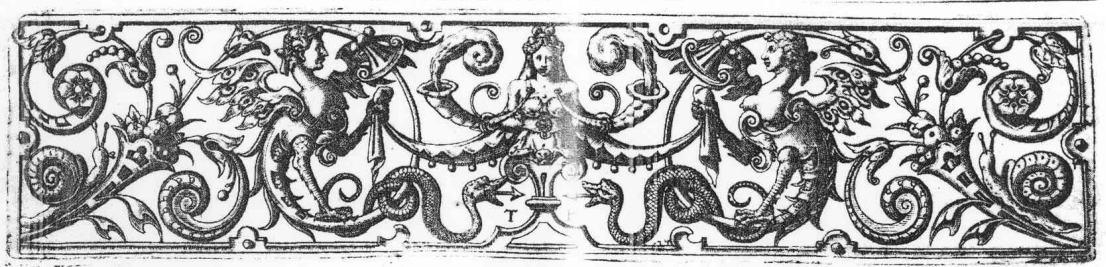


Abb. 110
Entwurf für Grotteskenornament
Theodore de Bry, Frankfurt um 1589
Kupferstich
Abb. nach Berliner 1981, Bd. I, S. 72, Kat. Nr. 719
Abb. Bd. II, Nr. 719.

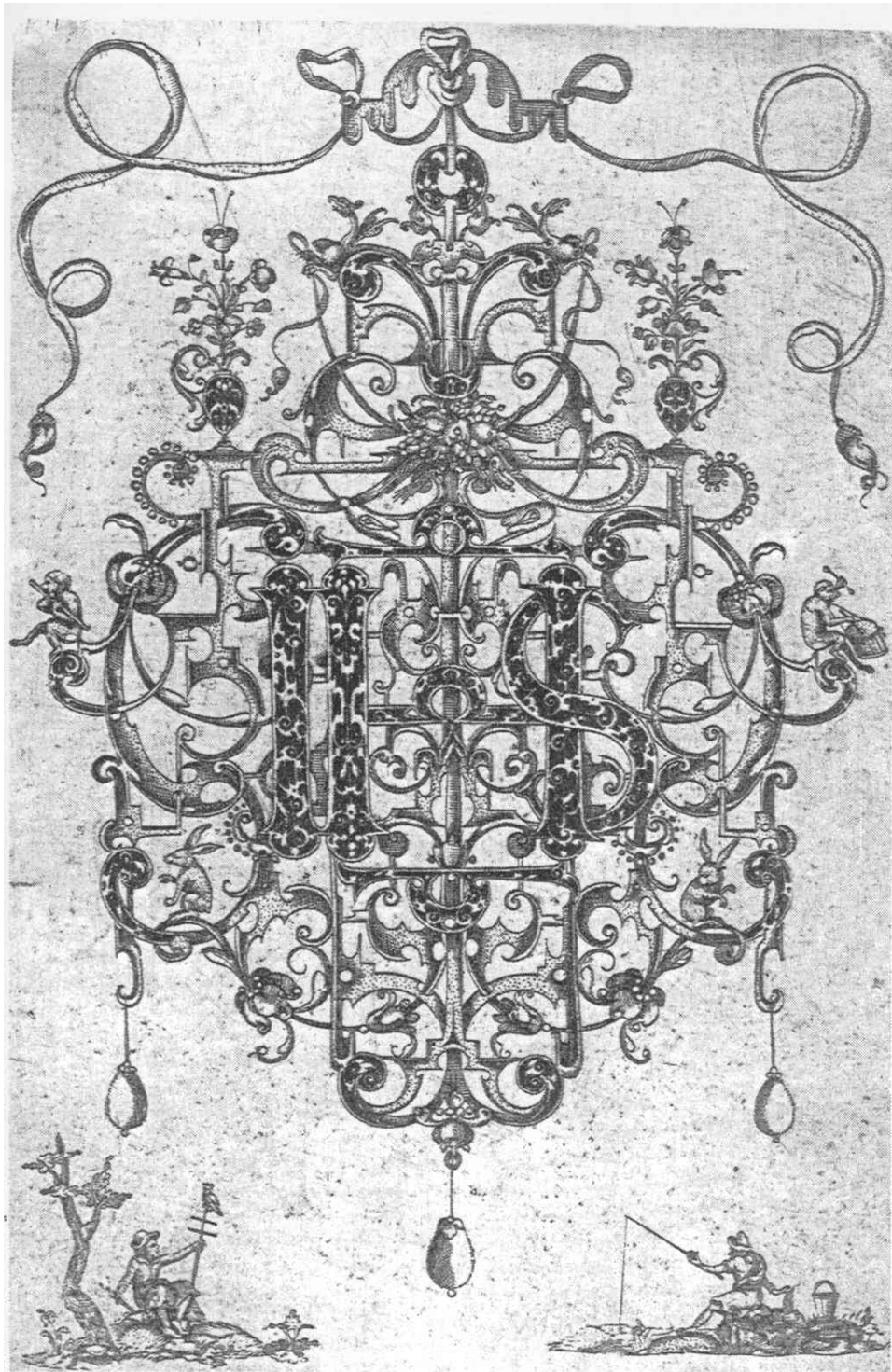


Abb. 111
Entwurf für Kleinod mit dem Christus-Monogramm
Meister PRK, Niederländisch Anfang 17. Jh.
Kupferstich
Abb. nach Berliner 1981, Bd. I, S. 83, Kat. Nr. 962
Abb. Bd. II, Nr. 962.

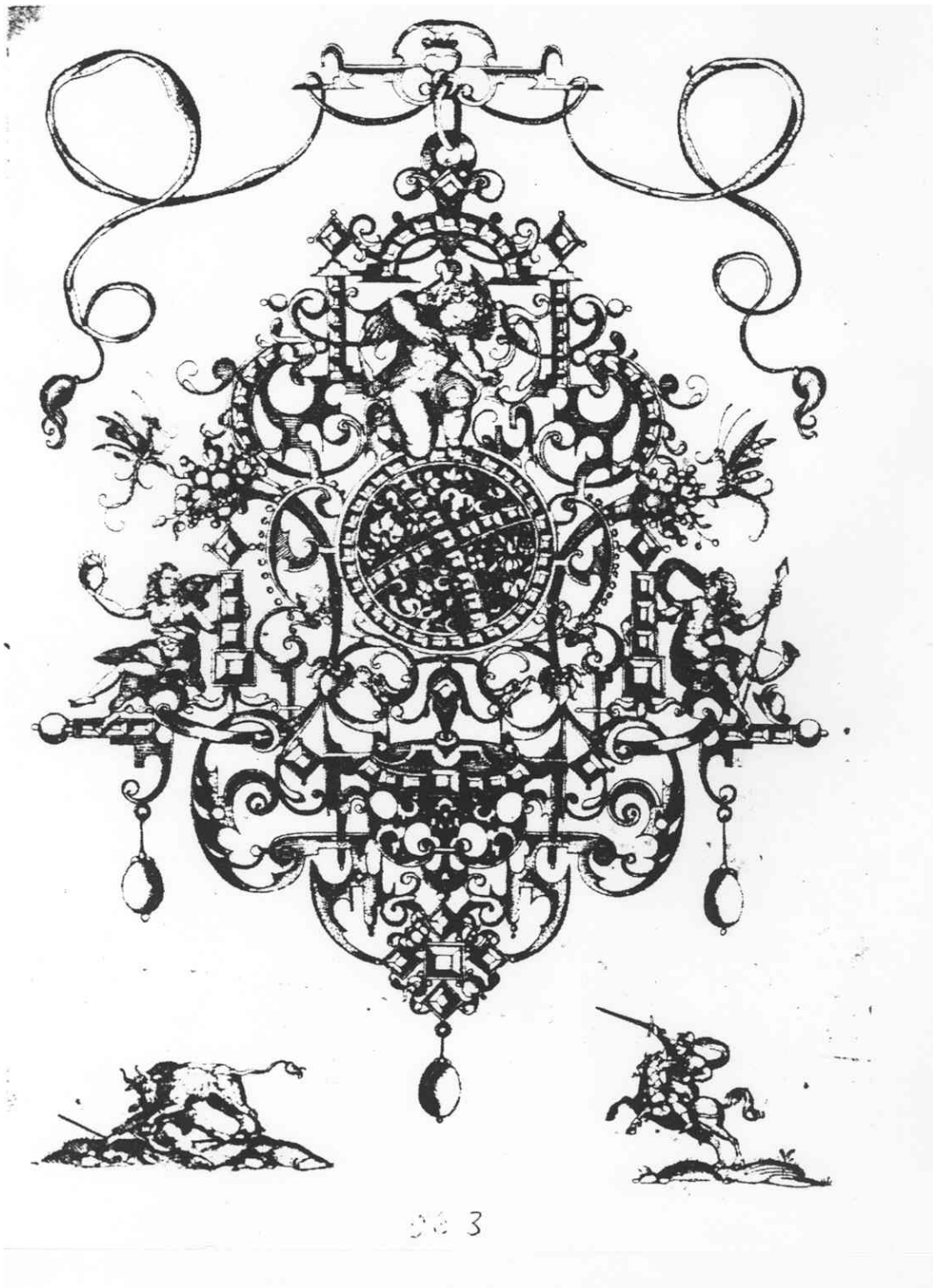


Abb. 112
Entwurf für Kleinod mit einem Andreas-Kreuz
Meister PRK, Niederländisch Anfang 17. Jh.
Kupferstich
Abb. nach Berliner 1981, Bd. I, S. 83, Kat. Nr. 963

Abb. Bd. II, Nr. 963.

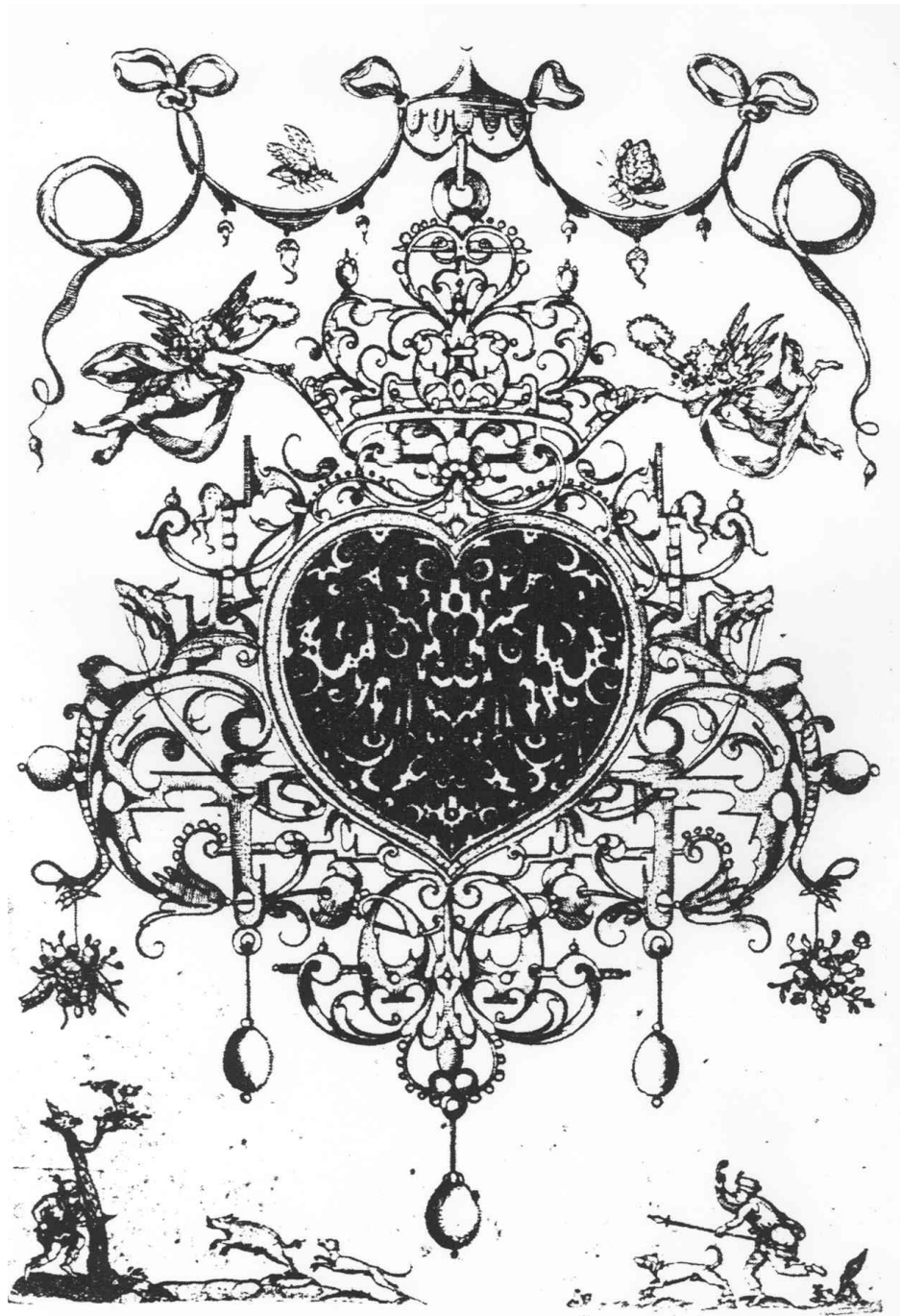


Abb. 113

Entwurf für Kleinod mit Herz

Meister PRK, Niederländisch Anfang 17. Jh.

Kupferstich

Abb. nach Berliner 1981, Bd. I, S. 83, Kat. Nr. 964

Abb. Bd. II, Nr. 964.

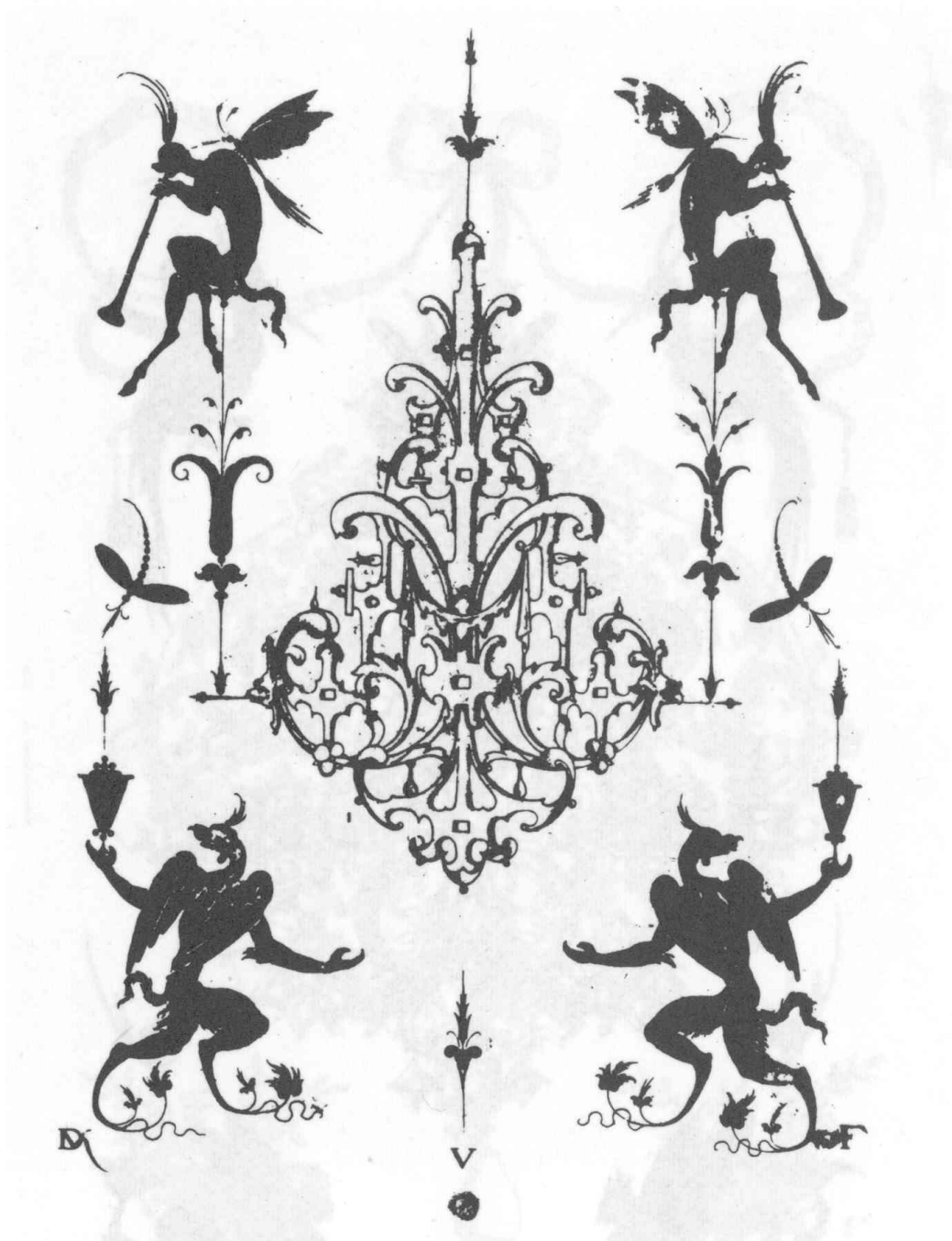


Abb. 114
Entwurf für Kleinod
Daniel Mignot, Augsburg 1596
Kupferstich
Abb. nach Warncke 1979, Bd. II, Kat. Nr. 730
Abb. Nr. 730.

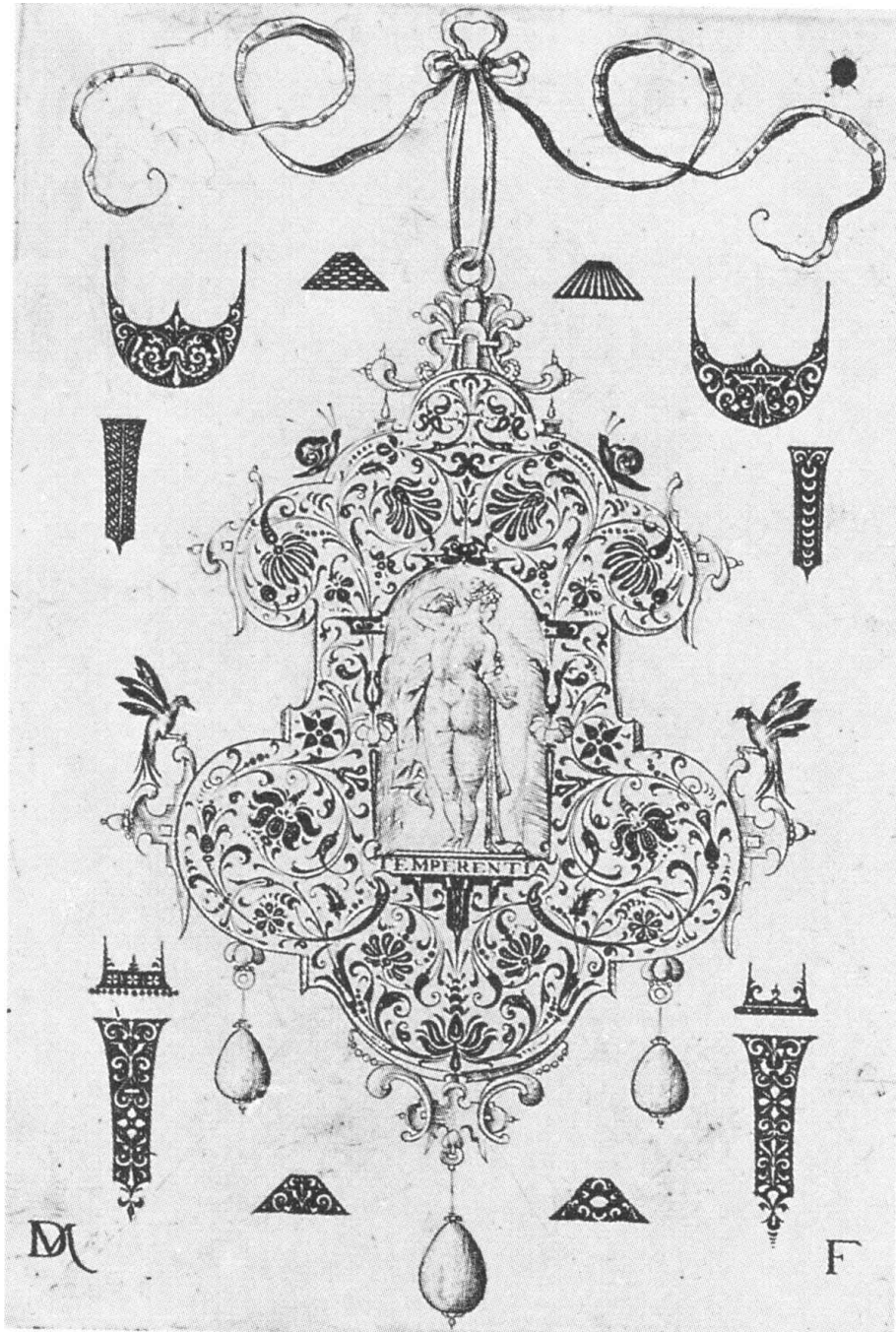


Abb. 115
Entwurf für Kleinod mit Temperantia
Daniel Mignot, Augsburg nach 1593
Kupferstich
Abb. nach Ausst. Kat. Paris 1987, Kat. Nr. 57
Abb. S. 46.

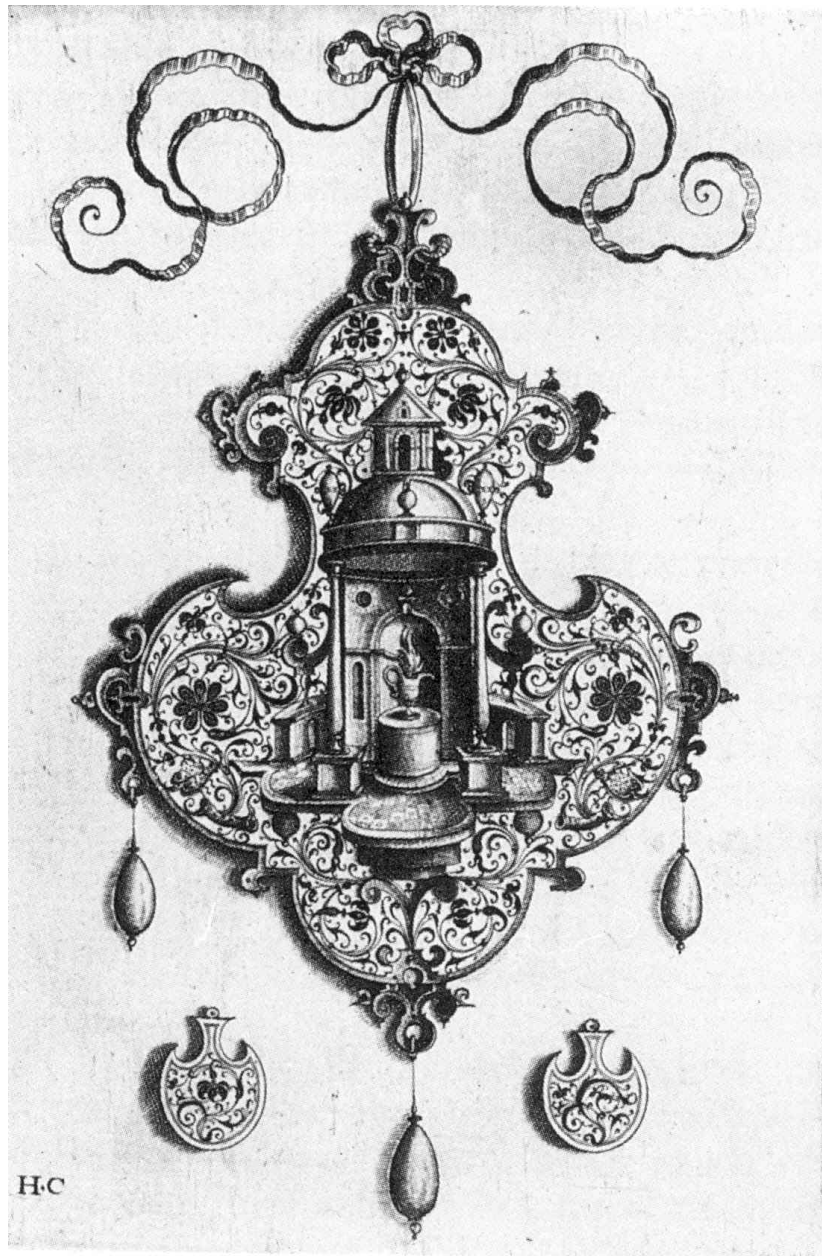


Abb. 116
Entwurf für Kleinod mit Altararchitektur
Hans Collaert, Antwerpen Ende 16. Jh.
Kupferstich
Abb. nach Ausst. Kat. Paris 1987, Kat. Nr. 72
Abb. S. 56.



Abb. 117
Entwurf für Grotteskenornament mit Alexander dem Großen
Virgil Solis, Nürnberg um 1550
Kupferstich
Abb. nach Forssman 1956, Taf. XV, Abb. 24.

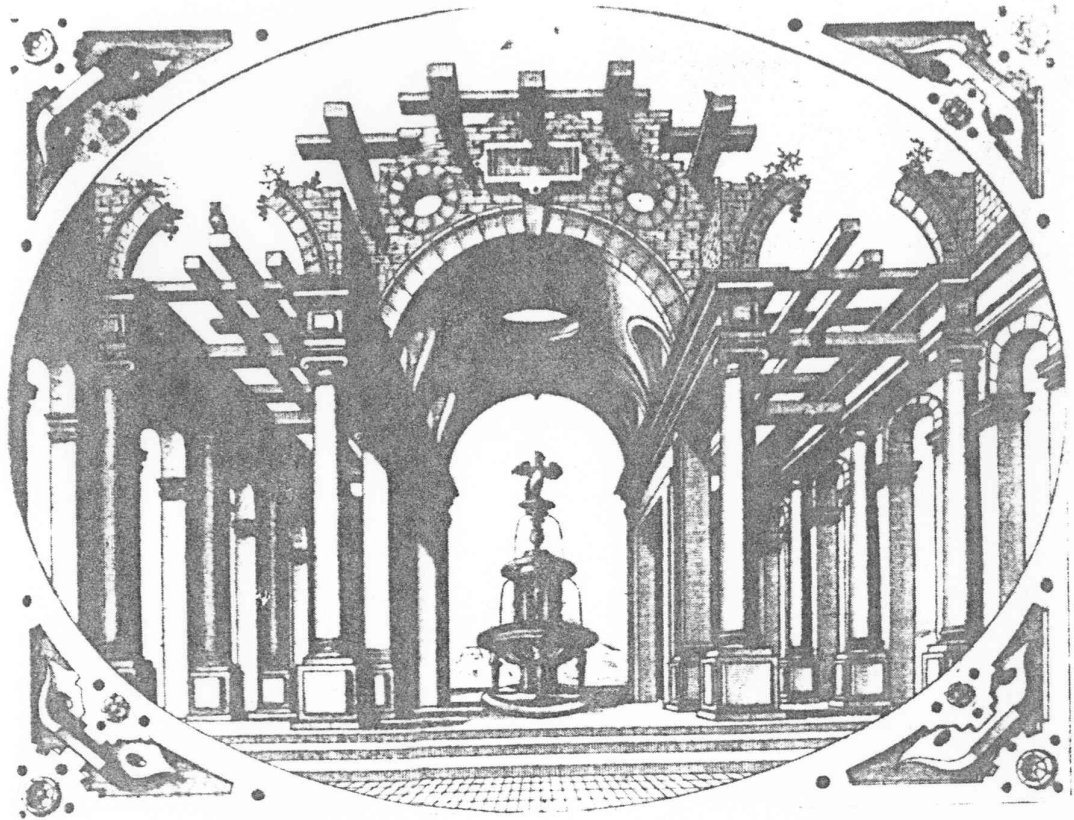


Abb. 118
Vorlage für Intarsien
Jan Vredeman de Vries, Antwerpen um 1560
Kupferstich
Abb. nach Forssman 1956, Taf. VIII, Abb. 12.



Abb. 119

Ruyne

Jan Vredeman de Vries, Lüttich um 1577

Kupferstich

Abb. nach Forssman 1956, Taf. XXIII, Abb. 33.



Abb. 120
Entwurf aus „Hierinn Etliche zerbrochene Gebewe den Schreiner in
eingelegter Arbeit dienstlich etc.“
Lorenz Stör, Augsburg 1567
Kupferstich
Abb. nach Berliner 1981, Bd. I, S. 64, Kat. Nr. 567
Abb. Bd. II, Nr. 567.