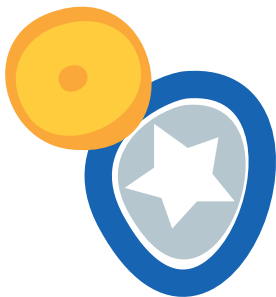


# FAMILIEN AN DER GOETHE-UNIVERSITÄT

ANGEBOTE FÜR STUDIERENDE UND BESCHÄFTIGTE



Familienbewusstsein an der Goethe-Universität	3
Beratung	8
Reguläre Kinderbetreuungsangebote	10
Flexible Kinderbetreuungsangebote	12
Familienbewusste Infrastruktur	16
Newsletter FamilyPlus	20
„Goethe Kids“ - Netzwerk studierender und forschender Eltern	21



# FAMILIENBEWUSSTSEIN AN DER GOETHE-UNIVERSITÄT

## DER FAMILIEN-SERVICE IM GLEICHSTELLUNGSBÜRO

Der Familien-Service unterstützt alle Mitglieder der Goethe-Universität bei der Vereinbarkeit von Studium und Beruf und steht ihnen dabei beratend zur Seite. Er koordiniert Maßnahmen und Aktivitäten auf zentraler Ebene sowie in Kooperation mit Fachbereichen und weiteren Einrichtungen. Dazu gehören der Ausbau der Infrastruktur (z.B. Eltern-Kind-Räume, Wickelmöglichkeiten oder Spielecken), die reguläre und flexible Kinderbetreuung (Betreute Kinderzimmer, Ferienspiele etc.), eine bedarfsgerechte Beratung, spezielle Workshopangebote und vieles mehr. Das Thema Pflege sowie die besonderen Interessen gleichgeschlechtlicher wie alleinerziehender Eltern finden hier ebenso Berücksichtigung wie die wachsende Rolle aktiver Väter. Die Goethe-Universität ist 2011 durch die berufundfamilie gGmbH zum dritten Mal nach 2005 und 2008 als familiengerechte Hochschule zertifiziert

worden. Ziel dieses Audits ist die Verbesserung der Vereinbarkeit von Studium, Beruf und Familie an deutschen Hochschulen. Darüber hinaus ist sie Mitglied im Frankfurter *Bündnis für Familie* sowie im Unternehmensnetzwerk *Erfolgsfaktor Familie*.



---

## INFO

Weitere Informationen zum audit *familiengerechte hochschule* und seiner Umsetzung finden Sie auf der Webseite des Familien-Service im Bereich „Audit“.

---

**FAMILIEN-SERVICE: KONTAKT** | Bockenheimer Landstr. 133 |  
Sozialzentrum | 6. Stock | 60325 Frankfurt | Fax: 069-798 25 38 |  
[www.familien-service.uni-frankfurt.de](http://www.familien-service.uni-frankfurt.de)

**CHRISTINA RAHN** | Koordinatorin des Familien-Service  
Raum 610 | Tel.: 069-798 28 688 | [rahn@em.uni-frankfurt.de](mailto:rahn@em.uni-frankfurt.de)

Zentrale Beratungs- und Aufgabenbereiche:

- Beratung für wissenschaftliche und administrativ-technische Beschäftigte
- Beratung für pflegende Angehörige
- Entwicklung und Umsetzung von familienfreundlichen Maßnahmen speziell für die Gruppe der Beschäftigten der Goethe-Universität
- Organisation von Ferienspielen und Vermittlung einer Tagungsbetreuung bei internen Veranstaltungen
- Ansprechperson für Fachbereiche und Verbundforschungsprojekte zur Notfallbetreuung durch den pme Familienservice GmbH





**BENJAMIN KIRST** | Koordinator des Familien-Service  
Raum 614 | Tel.: 069-798 28 124 | [kirst@em.uni-frankfurt.de](mailto:kirst@em.uni-frankfurt.de)

Zentrale Beratungs- und Aufgabenbereiche:

- Beratung für Studierende und Promovierende mit Stipendium
- Beratung speziell für (werdende) Väter u. a. zu Elternzeit und Elterngeld
- Entwicklung und Umsetzung von familienfreundlichen Maßnahmen speziell für die Gruppe der Studierenden
- Umsetzung einer familienfreundlichen Infrastruktur durch Wickeltische, Eltern-Kind-Räume usw.
- Newsletter *FamilyPlus*
- Netzwerk studierender und forschender Eltern mit Kind „Goethe Kids“



**IRIS GEBLER-LAUER** | Büro

Raum 611 | Tel.: 069-798 28 698 | [gebler-lauer@em.uni-frankfurt.de](mailto:gebler-lauer@em.uni-frankfurt.de)

Zentrale Beratungs- und Aufgabenbereiche

– Verwaltung der Anmeldungen von Beschäftigten der betriebsnahen Kitas  
(Campus Kita auf dem Campus Westend und Kita Zauberberg auf dem  
Campus Riedberg)



DR. ANJA WOLDE | Leiterin des Gleichstellungsbüros  
Tel: 069-798 28 100 | [wolde@em.uni-frankfurt.de](mailto:wolde@em.uni-frankfurt.de)

---

#### INFO

Weitere Informationen zu relevanten Themen der Vereinbarkeit finden Sie auf unserer Webseite: [www.familien-service.uni-frankfurt.de](http://www.familien-service.uni-frankfurt.de)

---

# BERATUNG

Weitere Beratung zu Fragen der Vereinbarkeit an der Goethe-Universität

## ZENTRALE STUDIENBERATUNG

Bockenheimer Landstr. 133 | 5. OG Sozialzentrum | 60325 Frankfurt |  
ssc@uni-frankfurt.de | Telefonhotline: 069-798 79 80 / 069-798 0 |  
Sprechzeiten: Mo. + Mi. 14.30-17.00 Uhr | Di. + Do. 9.30-12.00 Uhr und nach  
Terminvereinbarung

Beratungsschwerpunkte

- Studienorganisation
- Elternzeit/ Mutterschutz und Studium
- Beurlaubung
- Teilzeitstudium

## STUDENTENWERK FRANKFURT AM MAIN

ServiceCenter des Studentenwerks Frankfurt | Bockenheimer Landstr. 133 |  
60325 Frankfurt am Main | servicecenter@studentenwerkfrankfurt.de |  
Öffnungszeiten: Mo. - Fr. 9.00- 17.00 Uhr | Tel.: 0180-178 83 36 |  
(3,9 Cent/Min. aus dem dt. Festnetz, Mobilfunk max. 42 Cent/Min.) |  
Fax: 0180-322 36 34 (9 Cent/Min. aus dem dt. Festnetz, Mobilfunk max.  
42 Cent/Min.)

Beratungsschwerpunkte

- Studienfinanzierung
- Semesterticket
- Härtefonds
- BAföG (Erstberatung)
- Jobsuche
- Wohnen







## ALLGEMEINER STUDIERENDENAUSSCHUSS (AStA)

Sozialberatung im AStA | Studierendenhaus Campus Bockenheim |

Mertonstr. 26-28 | Raum B7 | [soziales@asta.uni-frankfurt.de](mailto:soziales@asta.uni-frankfurt.de)

Beratungsschwerpunkte

- Vereinbarkeitskonflikte
- Studienfinanzierung
- Sozialrechtliche Situation Studierender

## REGULÄRE KINDERBETREUUNGSANGEBOTE

Reguläre Betreuungseinrichtungen sind zentrale Angebote, um die Vereinbarkeit an einer Hochschule zu fördern. Die Goethe-Universität verfügt an allen Standorten über reguläre Kinderbetreuungsmöglichkeiten.

Der pädagogische Träger der betriebsnahen Betreuungseinrichtungen ist die



Gesellschaft zur Förderung betrieblicher  
und betriebsnaher Kindereinrichtungen e.V.

*Gesellschaft zur Förderung betrieblicher  
und betriebsnaher Kindereinrichtungen e.V.*

### CAMPUS WESTEND

Kindertagesstätte Campus Kita | Grüneburgplatz 1 | 60323 Frankfurt |  
Tel.: 069-596 73 519 | Fax: 069-597 93 168 | [campus-kita@bvz-frankfurt.de](mailto:campus-kita@bvz-frankfurt.de) |  
Ansprechpartnerin: Andrea Nordheimer | Öffnungszeiten: 7.45-17.15 Uhr |  
48 Plätze für Kinder von 1-7 Jahren | Ab 2013: 78 Plätze

### CAMPUS BOCKENHEIM

Krabbelstube UNIversum | Bockenheimer Landstr. 133 | 60325 Frankfurt |  
Tel.: 069-707 95 848 | [krabbelstube-universum@bvz-frankfurt.de](mailto:krabbelstube-universum@bvz-frankfurt.de) | Ansprech-  
partnerinnen: Sarah Oesch, Ulla Schröder, Rossi Stiegler | Öffnungszeiten:  
7.30-17.00 Uhr | Bis zu 11 Plätze für Kinder im Alter von 6 Monaten-

Studentenwerk  
Frankfurt am



3 Jahren Die Krabbelstube UNIversum  
ist eine Betreuungseinrichtung in  
Kooperation mit dem Studentenwerk

Uni-Kita Bockenheim | Die Uni-Kita ist keine universitäre Einrichtung, sie  
befindet sich im Studierendenhaus | Mertonstr. 26-28 | 60325 Frankfurt |  
Tel.: 069-979 81 396 | [info@uni-kita.de](mailto:info@uni-kita.de) | AnsprechpartnerInnen: Herr Oswald,  
Frau Trebeljahr, Frau Blank | 45 Plätze für Kinder von 1-7 Jahren



### CAMPUS RIEDBERG

Kindertagesstätte Kita Zauberberg | Altenhöfer Allee 1b | 60438 Frankfurt |  
Tel.: 069-576 08 969 | Fax: 069-580 92 109 | zauberberg@bvz-frankfurt.de |  
Ansprechpartnerin: Anne Goldermann | Öffnungszeiten 7.30-18.00 Uhr |  
30 Plätze in einer Krabbelgruppe (für Kinder im Alter von 6 Monaten-  
3 Jahren) und einer altersgemischten Gruppe (für Kinder von 1-7 Jahren)

### CAMPUS NIEDERRAD

Kindertagesstätte Uni-Strolche | Die Kita Uni-Strolche ist eine Betreuungseinrichtung für Kinder von Beschäftigten des Klinikums | Theodor-Stern-Kai 7 |  
60596 Frankfurt | Tel.: 069-630 15 206 | unistrolche@bvz-frankfurt.de |  
Ansprechpartnerin: Elena Steiner | Öffnungszeiten 5.45-17.30 Uhr | 75 Plätze  
für Kinder von 1-7 Jahren

---

### INFO

Weitere Informationen über unsere Kinderbetreuungsangebote und die  
Anmeldungsmodalitäten finden Sie auf der Webseite des Familien-Service  
unter Kinderbetreuung

---

## FLEXIBLE KINDERBETREUUNGSANGEBOTE

Flexible Betreuungsangebote sind eine wichtige Unterstützung wenn reguläre Betreuungsformen plötzlich ausfallen. Dies kann z.B. im Alltag oder in den Ferien passieren. An der Goethe-Universität gibt es verschiedene Formen der flexiblen Betreuung.

### DIE BETREUTEN KINDERZIMMER

Die Betreuten Kinderzimmer ermöglichen eine flexible Betreuung für Studierende und Beschäftigte der Goethe-Universität und des Studentenwerks.

Die Betreuten Kinderzimmer gibt es auf dem Campus Bockenheim, Westend und Riedberg. Die Betreuten Kinderzimmer sind eine Betreuungsform, die in Kooperation mit dem Studentenwerk angeboten wird.



Betreute Kinderzimmer ermöglichen folgende Unterstützung:

- Stundenweise Betreuung durch pädagogische Kräfte nach Erstgespräch und Eingewöhnung
- Betreuung bis zu 10 Stunden pro Woche für max. 5 Kinder
- Öffnungszeiten: montags-freitags 8.00-18.00 Uhr
- Kostenumfang: 2 € für Studierende und 4 € für Beschäftigte an der Universität bzw. beim Studentenwerk

### BETREUTES KINDERZIMMER AUF DEM CAMPUS BOCKENHEIM

Bockenheimer Landstr. 133 | 60325 Frankfurt | Sozialzentrum |

Raum 128 | Ansprechpartner: Sandro Stragapede | Tel.: 0174-731 67 25 |

kinderzimmer.bockenheim@uni-frankfurt.de

## BETREUTES KINDERZIMMER AUF DEM CAMPUS WESTEND

Grüneburgplatz 1 | Raum 1.112 | 60323 Frankfurt |

Gebäude Rechts- und Wirtschaftswissenschaften | Raum 1.112 |

Ansprechpartner: Sandro Stragapede | Tel.: 069-349 16 und

0152-028 71 892 | [kinderzimmer.westend@uni-frankfurt.de](mailto:kinderzimmer.westend@uni-frankfurt.de) |

Ab 2013 gibt es in der erweiterten Campus Kita ein neues Betreutes Kinderzimmer.



## BETREUTES KINDERZIMMER AUF DEM CAMPUS RIEDBERG

In der Kita Zauberberg | Altenhöfer Allee 1 | 60438 Frankfurt |

Ansprechpartnerin: Cristina Haas | Tel.: 0176-191 50 206 |

kinderzimmer.riedberg@bvz-frankfurt.de



Gefördert aus Mitteln des Hessischen Sozialministeriums und der Europäischen Union – Europäische Sozialfonds.

## FERIENSPIELE

Besonders in den Wochen, in denen sich die Schulferien mit den Semesterzeiten überschneiden, ist die Vereinbarkeit von Studium, Beruf und Familie schwierig. Daher organisiert der Familien-Service regelmäßig eine Ferienbetreuung, die von Kaleidoskop e.V. durchgeführt wird.

Teilnehmen können Kinder von Beschäftigten und Studierenden im Alter von 6-12 Jahren. Die Ferienspiele finden in den Sommer- und Herbstferien statt.

---

## INFO

Die konkreten Zeiten und Anmeldebedingungen finden Sie auf der Webseite des Familien-Service unter Kinderbetreuung.

---

## TAGUNGSBETREUUNG

Auch während universitärer Veranstaltungen ist die Vereinbarkeit oftmals nicht einfach. Hier vermittelt der Familien-Service eine bedarfsgerechte Kinderbetreuung.

---

## INFO

Wenn Sie in Ihrem Institut oder Fachbereich während einer Veranstaltung eine Kinderbetreuung anbieten wollen, so wenden Sie sich bitte an Christina Rahn im Familien-Service der Goethe-Universität.

---



### back-up-BETREUUNG

Es besteht ein Vertrag zwischen der Goethe-Universität und dem privaten Anbieter pme Familienservice GmbH. Dieser ermöglicht eine zusätzliche kurzfristige Kinderbetreuung.

Einige Fachbereiche / Verbundforschungsprojekte der Goethe-Universität haben hierfür Kontingente eingekauft.

---

### INFO

Ob Ihr Fachbereich / Verbundforschungsprojekt dazugehört, erfahren Sie im Intranet oder Sie wenden sich an Frau Rahn im Familien-Service Goethe-Universität.

---

## FAMILIENBEWUSSTE INFRASTRUKTUR

### ELTERN-KIND-RÄUME

Eltern-Kind-Räume sind kleine Inseln des Rückzugs für Eltern und Kinder. Familien können hier Übergabe- oder Wartezeiten am Campus überbrücken oder arbeiten, während das Kind schläft oder spielt. Auch Treffen kleinerer Gruppen können hier stattfinden.

Bisher gibt es drei Eltern-Kind-Räume an der Goethe-Universität.





**CAMPUS BOCKENHEIM** | Universitätsbibliothek Johann-Christian-Senckenberg | Bockenheimer Landstr. 134-138

Ermöglicht durch eine Spende der BBBank bietet der Raum neben einem Sofa, Krabbelmatten, Spielzeug für Kinder unterschiedlicher Altersstufen und der obligatorischen Wickelgelegenheit zwei Computerarbeitsplätze, die es Eltern ermöglichen sollen, kleinere Recherche und sonstige Arbeiten zu erledigen. Den Schlüssel erhalten Sie gegen Vorlage des Leseausweises an der Lesetheke der Geisteswissenschaften im Erdgeschoss gegenüber dem Treppenhaus.

Der Raum befindet sich im EG im Treppenhaus, links neben den Aufzügen.

**AFE-TURM** | Robert-Mayer-Str. 5

Neben einer Sitzecke, Krabbelmatten und Spielzeug findet sich hier auch eine kleine Teeküche.

Der Raum bietet ausreichend Platz für mehrere NutzerInnen und ist somit auch für Arbeitsgruppentreffen und ähnliches geeignet.

Der Eltern-Kind-Raum befindet sich im 1. Stock in Raum 107. Den Schlüssel erhalten Sie beim Pförtner am Eingang.

**CAMPUS RIEDBERG** | Geozentrum | Altenhöfer Allee 1

Der Raum besitzt einen Sessel, eine Wickelkommode, eine Spielecke mit Kaufladen, eine Sanitätsliege sowie einen Schreibtisch. WLAN-Erreichbarkeit ermöglicht das uneingeschränkte Arbeiten auf mitgebrachten Laptops. Der Raum befindet sich im 3. Stock in Raum 3.110.

Verantwortlich für die Betreuung des Raumes ist der Frauenrat des Fachbereiches 11. Jedes Mitglied des Fachbereiches hat Zugang.



## WICKELGEGELENHEITEN

Eine kleine Windel kann schon einmal zu einem großen Problem werden, wenn es keine Möglichkeit gibt, das Kind zu wickeln. Im Sinne einer familienbewussten Gestaltung der Campusstandorte der Goethe-Universität arbeitet der Familien-Service daher kontinuierlich an der Ausstattung mit Wickeltischen. Eine aktuelle Gesamtliste finden Sie auf unserer Webseite.

### CAMPUS BOCKENHEIM

---

**AfE-TURM** | Robert-Mayer-Str. 5

In den Damentoiletten im 16. und 25. Stock

In den Herrentoiletten im 18. Und 26. Stock

Im Eltern-Kind-Raum im 1. Stock, Raum 107 (Schlüssel beim Pförtner im EG)

**IM SOZIALZENTRUM** | Bockenheimer Landstr. 133

In den Damen- und Herrentoiletten im 1. Stock (neben dem Seminarraum KIII)

**UNIVERSITÄTSBIBLIOTHEK** | Bockenheimer Landstr. 134-138

In der Damentoilette im Untergeschoss sowie in der Herrentoilette im 2. Stock. Im Eltern-Kind-Raum (siehe Seite 17)

### CAMPUS WESTEND

---

**CASINO** | Grüneburgplatz 1

In den Damen- und Herrentoiletten im 1. OG (rechter Aufzug)

### CAMPUS RIEDBERG

---

**BIOZENTRUM** | Marie-Curie-Str. 9

In Raum 0.42 im EG (Erste-Hilfe-Raum, Schlüssel beim Pförtner gegenüber der Mensa)





**BIOLOGICUM** | Max-von-Laue-Str. 9

Still- und Wickelmöglichkeit in Raum 1.204

(Zugang über das elektronische Schließsystem oder Pförtner)

**GEOZENTRUM** | Altenhöfer Allee 1

In der Unisex-Toilette im 2. OG (Raum 2.140)

Im Eltern-Kind-Raum (Raum 3.110) im 3. Stock

**OTTO-STERN-ZENTRUM** | Ruth-Moufang-Str. 2

In den Damen- und Herrentoiletten im Untergeschoss



## NEWSLETTER FAMILYPLUS

Über den Mailverteiler werden aktuelle Informationen und Termine mit Familienbezug an der Goethe-Universität weitergegeben. Außerdem erhalten Sie viermal im Jahr den Newsletter FamilyPlus des Familien-Service.

Abonnieren Sie den Newsletter unter: <http://dlist.server.uni-frankfurt.de/mailman/listinfo/familiengerechtehochschule>

# „GOETHE KIDS“ - NETZWERK STUDIERENDER UND FORSCHENDER ELTERN



Viele Eltern im akademischen Umfeld wünschen sich, Gleichgesinnte in einer ähnlichen Lebenssituation zu finden. Das Netzwerk „Goethe Kids“ will durch regelmäßige Treffen und eine offene facebook-Gruppe die Vernetzung der Eltern unterein-

ander fördern und den Informationsaustausch verbessern.

Aktuelle Termine werden über den Newsletter FamilyPlus, die Webseite des Familien-Service sowie die facebook-Gruppe „Goethe-Kids“ bekannt gegeben. Auf facebook <http://www.facebook.com/groups/goethekids/>



**HERAUSGEBER** | Gleichstellungsbüro der Goethe-Universität Frankfurt  
am Main | Bockenheimer Landstr. 133 | Sozialzentrum | 6. Stock |  
60325 Frankfurt | [www.familien-service.uni-frankfurt.de](http://www.familien-service.uni-frankfurt.de)

**REDAKTION** | Christina Rahn und Benjamin Kirst, KoordinatorInnen des  
Familien-Service

**FOTOS** | Fotolia | Istockphoto | David Schommer | Goethe-Universität  
Frankfurt

**GESTALTUNG** | Anja Feix, grübelabrik



