

## Ornithologischer Sammelbericht für den Kreis Höxter 2007/2008

Von Jochen Müller

Der "Ornithologische Sammelbericht" erscheint alljährlich und gibt erwähnenswerte Vogelbeobachtungen des Kreisgebietes und direkt angrenzender Bereiche wieder. Sofern es nicht gesondert angegeben ist, liegen den Daten keine gezielten Untersuchungen zugrunde – sie sind somit zufällig entstanden und erheben keinen Anspruch auf Vollständigkeit. Die Veröffentlichung dient zur Dokumentation der Nachweise, zur aktuellen Information und kann als Grundlage für Auswertungen verwendet werden.

Meldungen bitte ich jeweils bis zum 01.03. des Folgejahres mir direkt, z. B. per E-Mail an [stollen.mueller@arcor.de](mailto:stollen.mueller@arcor.de) in der abgedruckten Form zu übermitteln.

Um die Aktualität zu gewährleisten, wurden bekannte Daten aus 2008 jetzt schon eingearbeitet, v. a. Daten des ersten Halbjahrs – wenn noch weitere Beobachtungen aus 2008 gemeldet werden, nehme ich sie gerne in den nächsten Sammelbericht auf.

Beobachtungen sehr seltener Arten müssen von der Avifaunistischen Kommission Nordrhein – Westfalen (AviKomNRW) und teilweise von der Deutschen Seltenheitskommission (DSK) geprüft werden. Ohne diese Prüfung gelten die Daten als unsicher und werden auch nicht weiter in die Literatur übernommen. Sofern Beobachtungen der "meldepflichtigen" Arten mitgeteilt werden, bekommen die Beobachter einen entsprechenden Vordruck zugesandt mit der Bitte, diesen auszufüllen und an die Seltenheitskommission weiterzuleiten.

### Abkürzungen

Ad. adult, Altvogel Bp. Brutpaar(e) HOL Kreis Holzminden LIP Kreis Lippe Imm. immatur, unausgefärbtes Exemplar Juv. juvenil, Jungvogel JK Jugendkleid Max. Maximalzahl aus mehreren Beobachtungen PK Prachtkleid SK Schlichtkleid 2,2 2 Männchen, 2 Weibchen

### Beobachterkürzel

Burkhard Beinlich (BB), David Singer (DS), Frank Grawe (FG), Horst Generlich (HG), Hedda Hey (HH), Johannes Happe (JH), Helmut Struck (HST), Jochen Müller (JM), Matthias Müller (MM), Meinolf Sökefeld (MS), Rainer Hozak (RH), Ralf Liebelt (RL), Walter Ehls (WE), Werner Kruck (WK).

Herzlichen Dank den Beobachtern, die Ihre Daten für diesen Bericht zusammengestellt haben!

## Beobachtungen

Schwarzhalstaucher (*Podiceps nigricollis*)

2007: 2 im PK 08.04.07 Kieseeseen Meinbrexen, HOL (JM).

Zwergtaucher (*Tachybaptus ruficollis*)

2008: 2 mit Balztrillern am 22.03.08 Kieseeseen Meinbrexen, HOL und 10 dort an der Weser (JM); mind. 2 erfolgreiche Bruten Sandgrube Oppermann Wehrden, dort am 07.08.08 2 ad. mit 4 kleinen juv. sowie ein weiterer ad., ein größerer juv. plus ein ungesehener Rufer (JM), 2 Bp. NSG "Nieheimer Tongrube" (BB), 1 im PK und 1 im JK am 07.08.08 Klärteiche Zuckerfabrik Warburg (JM).

Haubentaucher (*Podiceps cristatus*)

2008: Max. 56 am 06.08.08 Kieseeseen Meinbrexen, HOL (JM).

Graureiher (*Ardea cinerea*)

2008: Kleine Neuansiedlung mit 3 Horsten auf Weideninsel in Godelheimer Seen (JM), Kolonie mit 14 Nestern am Kiekenstein bei Stahle (BB), Kolonie mit 3 Nestern bei Bad Driburg (BB), Kolonie mit 13 Nestern im Schlosspark bei Rheder (BB).

Silberreiher (*Egretta alba*)

2007: Im Dezember 10-15 Expl. über mehrere Wochen am Baggersee bei Meinbrexen, HOL (BB).

2008: 2 am 22. und 23.03.08 Kieseeseen Meinbrexen, HOL (JM, MM).

Weißstorch (*Ciconia ciconia*)

2007: 1 am 30.03.07 zwischen Vinsebeck und Steinheim (WK), 2 am 12.08.07 über Brakel (DS).

2008: 2 am 05.04.08 Acker an Emmer bei Eichholz (BB), 1 am 23.05.08 Großenbreden (DS), 1 am 26.10.08 Steinheim (HST).

Schwarzstorch (*Ciconia nigra*)

2007: 1 juv. am 21.07.07 Hammerhof (WK).

2008: Brutverdacht bei Höxter-Lüchtringen, Brakel und Scherfede (BB), 1 Bp. mit 4 Jungen Bad Driburg (MS), 1 täglich vom 24.03.-27.03., 2 am 28.03.08 über Godelheim, wohl vom Sollingrand kommend (JM), 1 am 10.04.08 Wintrup Sandebeck (WK), 2 am 18.04.08 Vinsebeck (WK), 1 am 28.05.08 Öse zwischen Gehrden und Dringenberg (FG), 1 am 18.05.08 Schelpetal am Heiligengeister Holz (JH), 1 am 31.05.08 über NSG "Auf dem Berenbruch" bei Fürstenau (BB, WK), 1 am 18.06.08 Veldrom, LIP (WK).

Graugans (*Anser anser*)

2007: 16 am 03.03.07 Norderteich, LIP (WK), ca. 60 am 10.10.07 Kieseeseen Meinbrexen, HOL (BB).

2008: 35 am 22.01.08 Sandebeck (WK), 9 am 06.08.08 Kieseeseen Meinbrexen, HOL (JM).

Kanadagans (*Branta canadensis*)

2008: 1,1 am 11. + 25.03.08 Tongrube Lücking NSG "Nieheimer Tongrube" (BB), 6 am 22.03.08 Kieseeseen Meinbrexen, HOL, dort 2 am 06.08.08 (JM), 2008 eine (erfolglose) Brut Fischteiche Willebadessen, erster Brutnachweis für den Kreis Höxter (BB).

Nilgans (*Alopochen aegyptiacus*)

2007: 3 am 05.03.07 Vinsebeck (WK), 2 am 17.12.07 zwischen Vinsebeck und Steinheim (WK).

2008: 2 ab dem 01.01.08 wochenlang zwischen Vinsebeck und Steinheim (WK), 2 am 13.02.08 Fischteiche Willebadessen (WE), 1 am 19.04.08 Tongrube Rath NSG "Nieheimer Tongrube" (BB), 1,1 am 30.04.08 Diemelau bei Germete (BB), 42 am 05.08.08 Godelheimer Seen (JM), 61, dabei 2 ad. mit 7 juv. am 06.08.08 Kieseeseen Meinbrexen, HOL (JM).

Schnatterente (*Anas strepera*)

2007: 9 am 06.11. und 11 am 11.11.2007 Freizeitsee Höxter (JM).

2008: 10 am 22.03.08 Kieseeseen Meinbrexen, HOL (JM), 4,3 am 28.03.08 Godelheimer Seen (JM).

Spießente (*Anas acuta*)

2008: 1,0 am 23.03.08 Kieseeseen Meinbrexen, HOL (JM, MM).

Löffelente (*Anas clypeata*)

2007: 4 am 11.10.07 Baggerseen Lüchtringen (BB), 3,2 am 11.11.07 Freizeitsee Höxter (JM).

2008: 2 im SK am 17.08.08 Klärteiche Zuckerfabrik Warburg (JM).

Pfeifente (*Anas penelope*)

2008: Max. 31 am 22.03.08 Kieseeseen Meinbrexen, HOL (JM).

Tafelente (*Aythya ferina*)

2008: 12 am 22.03.08 Kieseeseen Lauenförde, HOL und 10 Kieseeseen Meinbrexen, HOL (JM).

Kolbenente (*Netta rufina*)

2008: 4,2 am 22. und 23.03.08 Kieseeseen Lauenförde, HOL (JM, MM).

Reiherente (*Aythya fuligula*)

2008: 2 erfolgreiche Bruten Sandgrube Oppermann Wehrden, dort am 07.08.08 2 Weibchen mit 1 und 3 juv. (JM), 3 erfolgreiche Bruten Klärteiche Zuckerfabrik Warburg, dort am 07.08.08 3 Weibchen mit 5,5 und 1 juv. (JM).

Schellente (*Bucephala clangula*)

2008: 1,0 mehrere Wochen von mindestens Februar bis 10.03.08 unter Stockenten an der Weserbrücke in Höxter (HH).

Gänsegeier (*Gyps fulvus*)

2007 Nachtrag: Bei der im letzten Sammelbericht aufgeführten Beobachtung vom 16.06.07 am Kötterberg handelte es sich um 32 Tiere, einen Tag später noch 10 (Rudolf Brand). Von der AviKomNRW anerkannt und der DSK weitergeleitet. Siehe auch Artikel von Müller (2008) in diesem Heft.

Schwarzmilan (*Milvus migrans*)

2008: 1 am 20.05.08 NSG "Körbecker Bruch" (BB).

Wiesenweihe (*Circus pygargus*)

2007: 1,0 am 13.04.07 Körbecke (BB); 0,1 am 19.05.07 zwischen Vinsebeck und Steinheim (WK); 0,1 am 05.06.07 Eversen (WK).

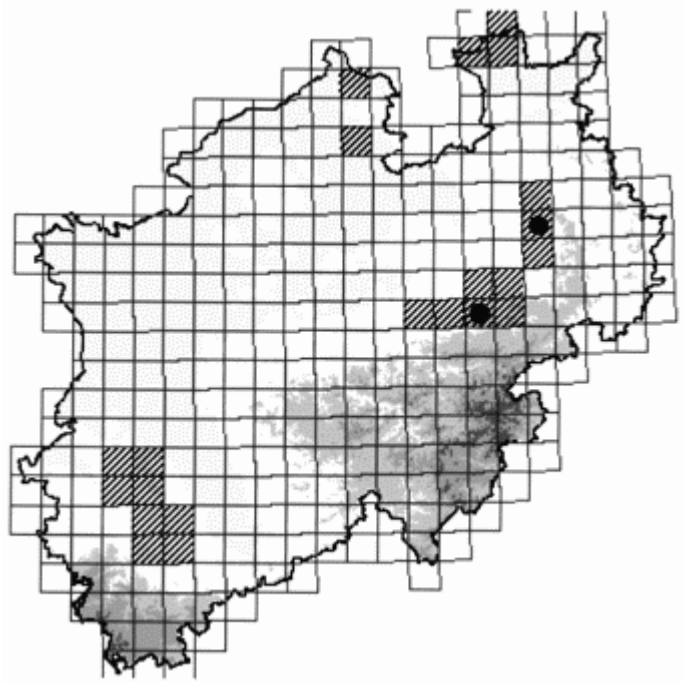
Rohrweihe (*Circus aeruginosus*)

2008: 1 Bp. Körbecke (BB).

Kornweihe (*Circus cyaneus*)

2007: 2 am 29.01.07 Flugplatz Vinsebeck (WK).

1: Aktuelle Verbreitung der Kornweihe in Nordrhein-Westfalen nach TK25-Rasterquadranten, schraffiert: bedeutende Rastvorkommen nach 1990 (nach: [www.naturschutz-fachinformationssysteme-nrw.de](http://www.naturschutz-fachinformationssysteme-nrw.de); zusätzliche Bearbeitung: W. Köble)



Wanderfalke (*Falco peregrinus*)

2008: 1 Bp. und 1 Brutverdacht Kreis Höxter (BB).

Rebhuhn (*Perdix perdix*)

2007: 11 am 21.08.07 Hagedorn (WK).

2008: 1 Revier NSG "Desenberg" Daseburg (BB), 1 Revier Rabenberg im NSG "Kalkmagerasen bei Ossendorf" (BB), 1 Revier NSG "Kalktriften Willebadessen" (BB).

Wachtel (*Coturnix coturnix*)

2008: 1 Revier Feldflur östlich Hohehaus (RH), mehrere rufende am 20.05.08 Äcker südlich Körbecke (BB), 1 rufend am 29.05.08 Ottenhausen (WK), 1 rufend am 01.07.08 NSG "Kalktriften bei Willebadessen" (BB), 1 rufend mehrere Nächte ab 24.07.08 Vinsebeck (WK).

Wachtelkönig (*Crex crex*)

2002 Nachtrag: Am 08.06.02 1 Rufer zwischen Reelsen und Bembüren (Sabine Leweling, Uli Cassel)  
2008: 1 Rufer Taubenborn bei Godelheim (BB), 2 Rufer Ortswiesen bei Lütgeneder (BB), 2 Reviere im NSG "Körbecker Bruch" (BB), 1 Rufer Rietbruch bei Lütgeneder (BB), 1 Rufer am 05.06.08 Vinsebeck (WK).

Wasserralle (*Rallus aquaticus*)

2008: 1 ruft am 29.03.08 NSG "Grundlose-Taubenborn" Höxter (JM), 1 am 15.05.08 rufend im NSG "Körbecker Bruch" (BB).

Flussregenpfeifer (*Charadrius dubius*)

2008: 2 Bp. Tongruben bei Sommersell (BB), 3 am 01.07.08 auf Schlammbank in Tongrube Lücking NSG "Nieheimer Tobgrube" (BB), 1 am 02.08.08 Kiesgrube Oppermann (FG), 1 ad. und 2 juv. am 07.08.08 Klärteiche Zuckerfabrik Warburg (JM).

Kiebitz (*Vanellus vanellus*)

2007: 8 am 6.11.07 Freizeitsee Höxter (JM).

2008: 1 Bp. Kieselseen Meinbrexen, HOL (JM), 1 Bp. Acker bei Körbecker Bruch (BB), 1 Bp. auf feuchtem Acker bei Nieheim (BB), Brutverdacht im NSG "Auf dem Berenbruch" bei Fürstenau (BB, WK), ca. 200 am 08.03.08 zwischen Borgentreich und Rösebeck (FG), ca. 300 am 10.03.08 auf Äckern bei Frohnhausen (FG),

Bruchwasserläufer (*Tringa glareola*)

2008: 6 am 07.08.08 Klärteiche Zuckerfabrik Warburg (JM).

Waldwasserläufer (*Tringa ochropus*)

2008: 1 am 02.08.08 Echelwiesen bei Borgentreich (FG), 10 am 08.08.08 Klärteiche Zuckerfabrik Warburg (JM).

Grünschenkel (*Tringa nebularia*)

2008: 1 am 07. und 08.08.08 Klärteiche Zuckerfabrik Warburg (JM).

Bekassine (*Gallinago gallinago*)

2008: 2 am 25.02.08 Rietbruch bei Lütgeneder (BB), 2 am 13.03.08 Eggelwiesen bei Borgentreich (BB), ca. 20 am 12.04.08 Taubenborn bei Höxter (BB), 1 am 02.08.08 Kieseeseen Meinbrexten/HOL (FG).

Zwergschnepfe (*Lymnocyptes minimus*)

2008: 2 am 25.02.08 Taubenborn bei Höxter (BB).

Hohltaube (*Columba oenas*)

2008: 1 rufend am 16.02.08 alter Eichenwald am Otterbach östlich Lühtringen (BB). 4 am 24.03.08 Bevertal Beverungen–Dalhausen (JM).

Turteltaube (*Streptopelia turtur*)

2008: 2 Reviere am 02.06.08 NSG "Kalktriften bei Willebadessen" (BB).

Uhu (*Bubo bubo*)

2008: 1 Bp. Fürstenberg, HOL (JM), 1 Bp. bei Bruchhausen (BB, DS), 1 Bp. bei Hueda (BB), 1 Bp. bei Bosseborn (BB), 1 Bp. bei Höxter (BB), im Februar 2008 ein Rufer bei Dringenberg (FG), 2 am 10.09.08 Feldromer Berg (WK).

Eisvogel (*Alcedo atthis*)

2008: 1 am 12.04.08 futtertragend Kaiwasser/Brucht Brakel (DS), 1 am 20.04.08 Aabach bei Herste (FG).

Grünspecht (*Picus viridis*)

2008: 1 Revier Kieseeseen Meinbrexten, HOL (JM), 1 Revier Corvey (JM), 1 Revier Märsche Brakel (DS), 1 Revier NSG "NieheimerTongrube" (BB), 1 Revier NSG "Kalktriften bei Willebadessen" (BB), 1 Revier Taubenborn bei Höxter (BB), 1 Revier Tiefental bei Gehrden (FG).

Grauspecht (*Picus canus*)

2008: 1 Revier Sandgrube Oppermann Wehrden (JM), 1 Revier Kieseeseen Meinbrexten, HOL (JM), 1 Revier Vinsebeck (WK), 1 Revier Herstelle Friedhof (HG).

Mittelspecht (*Dendrocopos medius*)

2007: 1 Revier Eichenwald östlich Lühtringen (BB).

2008: 1 Revier Eichenallee im Bereich Auf dem Schlöpen bei Fürstenau (RH).

Wendehals (*Jynx torquilla*)

2008: 1 Rufer am 27.05.08 am Räuschenberg bei Brenkhausen (BB).

2: Aktuelle Verbreitung des Wendehals in Nordrhein-Westfalen nach TK25-Rasterquadranten, die Meldungen aus dem Kreis Höxter sind noch nicht ausreichend konstant für einen weiteren "Verbreitungspunkt" (nach: [www.naturschutzfachinformationssysteme-nrw.de](http://www.naturschutzfachinformationssysteme-nrw.de); zusätzliche Bearbeitung: W. Köble)

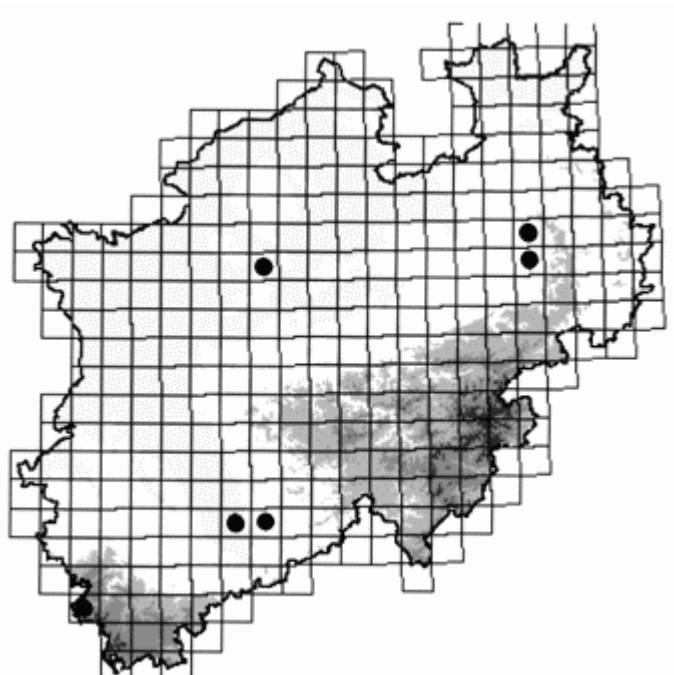
Kurzzehenlerche (*Calandrella brachydactyla*)

2005 Nachtrag: 1 am 19.05.05 auf Brache an Kiesabgrabung südlich Lauenförde, HOL (JM). Die Beobachtung wurde der DSK damals umgehend gemeldet, eine Rückmeldung ist aber noch nicht erfolgt. Bei Anerkennung Erstnachweis für die Region.

Uferschwalbe (*Riparia riparia*)

2007: Kleine Brutkolonie Tongrube bei Albaxen (BB).

2008: 150 Brutröhren Freizeitsee HX (JM, BB).



Bergpieper (*Anthus spinoletta*)

2008: 1 am 22. und 23.03.08 Kiesseen Meinbrexen, HOL (JM).

Wiesenpieper (*Anthus pratensis*)

2008: ca. 10 Reviere im NSG "Körbecker Bruch" (BB).

Baumpieper (*Anthus trivialis*)

2008: 1 Revier Hoppengrund Brakel (DS), 2 Reviere südöstlich Hohehaus (RH), 1 Revier NSG "Desenberg" bei Daseburg (BB), 8-10 Reviere NSG "Kalktriften bei Willebadessen" (BB).

Schafstelze (*Motacilla flava*)

2008: 1 Bp. Eggelwiesen bei Borgentreich (BB), 2 Bp. Äcker zwischen Klingenburg und Diemel (Schlachberg) südlich Daseburg (BB).

Wasseramsel (*Cinclus cinclus*)

2007: 1 Bp. mit 2 erfolgreichen Bruten Mühlenbach Wintrup bei Sandebeck (WK), 1 25.05.08 Schwarzbachtal bei Hardehausen (FG).

Nachtigall (*Luscinia megarhynchos*)

2008: 4 Reviere Godelheimer Seen (BB), 1 Revier am Bahndamm im Taubenborn (BB), 1 Revier am Weldaer Berg bei Warburg (BB), 2 Reviere Eggelwiesen bei Borgentreich (BB), 1 Revier Tongrube Lücking NSG "Nieheimer Tongrube" (BB), 1 Revier am Schlachberg südlich Daseburg (BB), 1 Revier Rietbruch bei Borgentreich (BB), 2 Reviere am Wölberg/Beberaue (BB).

Gartenrotschwanz (*Phoenicurus phoenic.*)

2008: 1 Bp. Ortsrandlage von Bökendorf (BB).

Braunkehlchen (*Saxicola rubetra*)

2008: 2 Bp. NSG "Körbecker Bruch" bei Borgentreich (BB).

Schwarzkehlchen (*Saxicola torquata*)

2008: 2 weibchenfarbende am 23.03.08 Kiesseen Meinbrexen, HOL (JM, MM).

Ringdrossel (*Turdus torquatus*)

2008: Trupp aus ca. 20 am 24.04.08 NSG "Kalktriften bei Willebadessen" (BB).

Feldschwirl (*Locustella naevia*)

2008: 3 Bp. Körbecker Bruch (BB), 1 Revier NSG "Kalktriften bei Willebadessen" (BB), 2 Reviere Taubenborn bei Höxter (BB), 2 Reviere Eggelwiesen bei Borgentreich (BB), 5 Reviere Rietbruch bei Borgentreich (BB).

Trauerschnäpper (*Ficedula hypoleuca*)

2008: 2 singende am 08.05.08 NSG "Klingelbachtal" westl. Scherfede (BB), 2008 2 Reviere im NSG "Pölinxer Grund" bei Scherfede (BB).

Teichrohrsänger (*Acrocephalus scirpaceus*)

2008: 1 Bp. NSG "Körbecker Bruch" (BB), 2 Reviere Tongrube Lücking NSG "Nieheimer Tongrube" (BB).

Neuntöter (*Lanius collurio*)

2007: 1 Bp. Köterberg (WK).

2008: 1 Bp. Hartheiser Berg bei Erkeln (BB), 1 Bp. Räschenberg bei Brenkhausen (BB), 2 Bp. NSG "Kalktriften bei Willebadessen" (BB), 1 Bp. Hammerhof Hardehausen (WK, JM).

Raubwürger (*Lanius excubitor*)

2008: 1 am 13.02.08 Ferienhaussiedlung Willebadessen (WE), 1 am 10.04.08 Feldflur östlich von Hohehaus (RH), 1 Bp. seit 2005 Nähe Nethe südlich Gut Wertheim (Gemarkung Bad Driburg), 2008 mit 4 Jungen (MS).

Dohle (*Corvus monedula*)

2008: 1 Bp. Kirche St. Michael Brakel (DS).

Saatkrähe (*Corvus frugilegus*)

2008: Im März 12 Nester Steinheim Stadtpark bei Schützenhalle, ca. 400 Nester Steinheim Stadthalle (Park), 26

Nester Steinheim Industriegebiet, 24 Nester Steinheim Billerbecker Straße, 30 Nester Friedhof Eichholz (BB); ca. 20 Nester am 28.04.08 Bahnhof Bad Driburg (BB).

Kolkrabe (*Corvus corax*)

2008: Ca. 40 (!) am 29.01.08 Nähe Hinnenburg Brakel an Schlafplatz (RL), 1 am 17.02.08 über Herstelle (HG), 3 am 22.03.08 Blankenau (JM), 2008 1 Bp. Wald nördlich Ovenhausen (BB), 1,1 am 06.05.08 NSG "Kalktriften bei Willebadessen" (BB), 1/1 am 28.11.08 über Herstelle (HG).

Pirol (*Oriolus oriolus*)

2008: 1,0 am 03.06.08 Wallanlage Höxter (BB).

Birkenzeisig (*Carduelis flammea*)

2008: 3 am 10.06.07 Brahmsstr. Brakel (DS).

Rohrhammer (*Emberiza schoeniclus*)

2008: Mehrere Reviere im Taubenborn bei Höxter und NSG "Körbecker Bruch" bei Borgentreich (BB), 5 Reviere Eggelwiesen bei Borgentreich (BB), 4 Reviere im Rietbruch bei Lütgeneder (BB).

## Literatur:

"Kornweihe", Liste der FFH-Arten und Vogelarten|Vogelarten in NRW. - [www.naturschutz-fachinformationssysteme-nrw.de](http://www.naturschutz-fachinformationssysteme-nrw.de)

Müller, Jochen (2008): Gänsegeier am Köterberg. – Beitr. z. Naturkunde zw. Egge u. Weser 20: 155-156 (in diesem Heft).

"Wendehals", Liste der FFH-Arten und Vogelarten|Vogelarten in NRW. - [www.naturschutz-fachinformationssysteme-nrw.de](http://www.naturschutz-fachinformationssysteme-nrw.de)

### **Anschrift des Verfassers:**

Jochen Müller  
Parkgasse 4  
76571 Gaggenau-Sulzbach  
[stollen.mueller@arcor.de](mailto:stollen.mueller@arcor.de)