

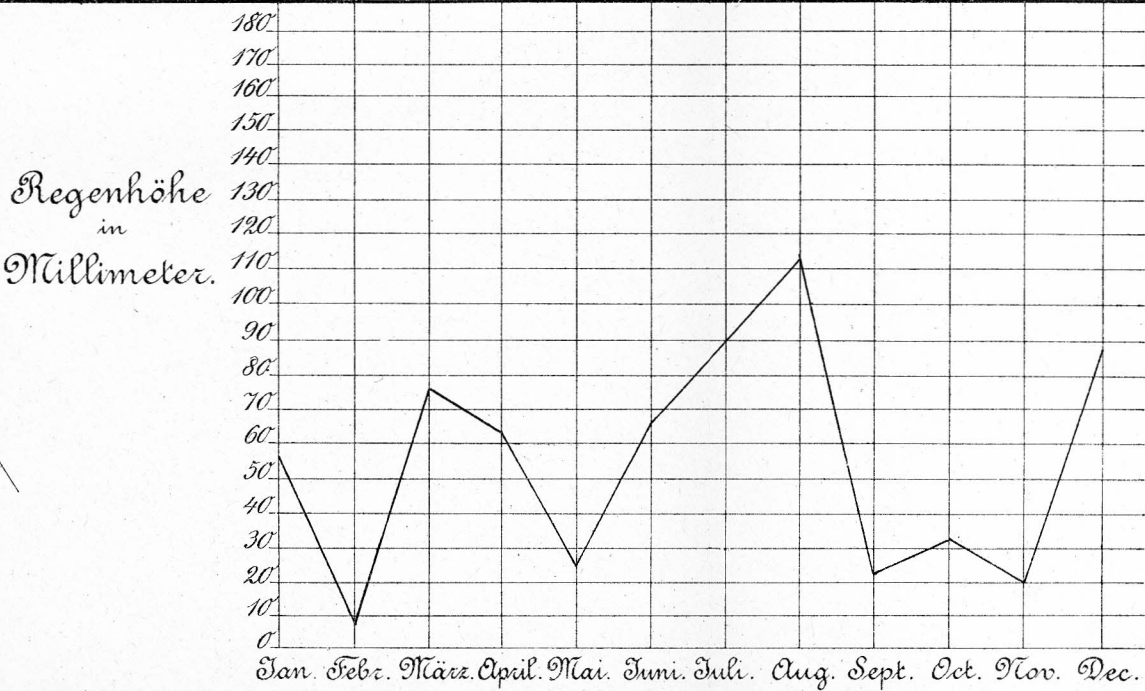
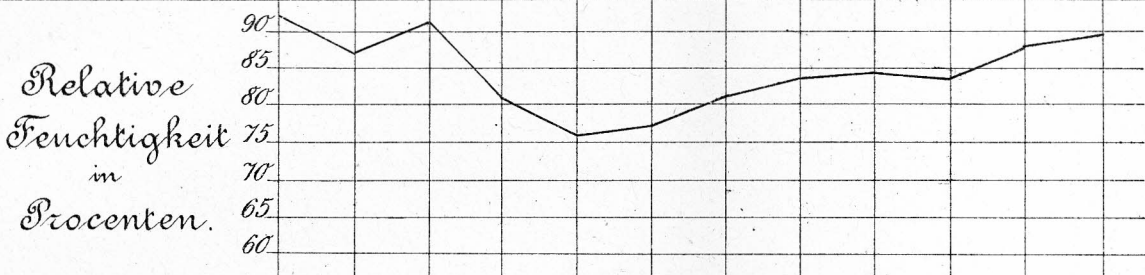
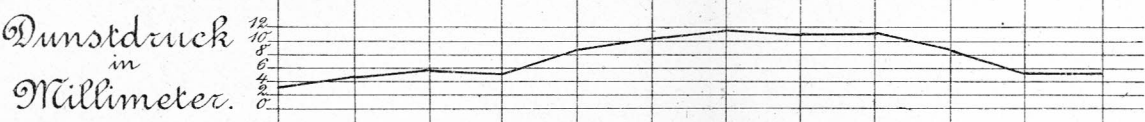
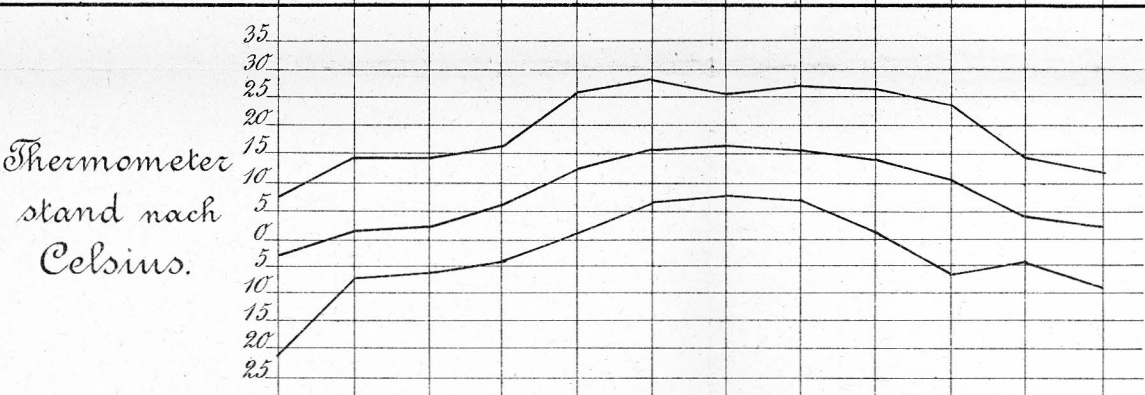
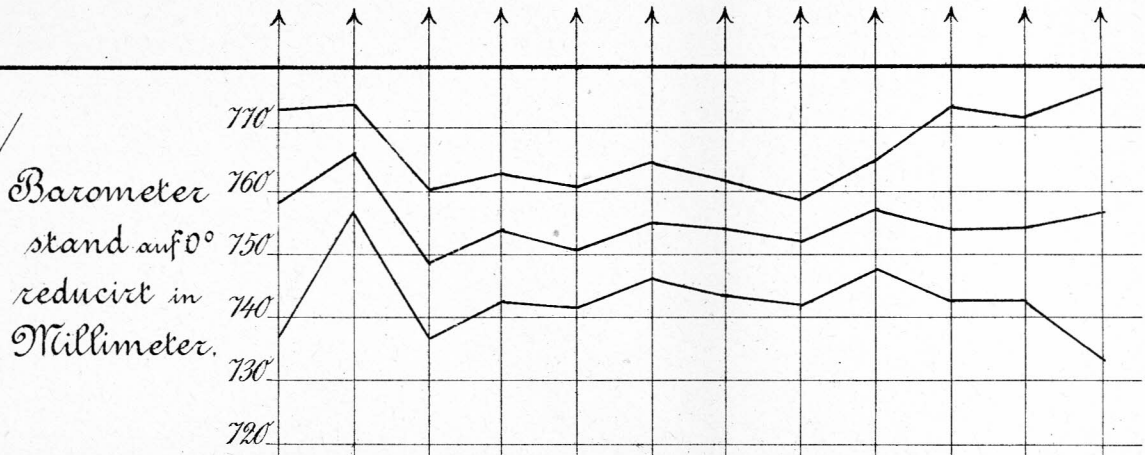
Beobachtungs-Resultate

der meteorologischen Station Osnabrück 1891 aufgezeichnet durch G. Wanke.

Beobachtungszeiten: Morgens 7 Uhr, nachmittags 2 Uhr und abends 9 Uhr.

	Jan.	Febr.	März	April	Mai	Juni	Juli	Aug.	Sept.	Okt.	Nov.	Dez.	Im Jahre überhaupt	
Barometerstand auf 0° reduziert in Millimeter	höchster	772,9	773,5	760,2	762,7	760,7	764,4	761,4	758,8	764,3	773,6	771,2	775,7	775,7
	tiefster	737,5	757,6	737,0	742,7	741,9	746,0	743,6	742,1	747,0	742,0	742,0	733,4	733,4
	mittel	758,3	767,3	749,7	754,3	750,8	755,4	753,9	752,1	757,4	754,1	754,1	756,2	755,3
Thermometerstand nach Celsius	höchster	8,5	13,9	14,6	15,9	25,5	27,6	25,6	27,1	26,6	24,5	14,3	12,5	27,6
	tiefster	-21,4	-7,4	-5,7	-4,1	1,0	6,7	7,9	7,0	1,6	-5,8	-4,5	-8,1	-21,4
	mittel	-2,6	1,3	3,2	6,0	12,9	15,4	16,3	15,2	14,6	10,7	4,1	3,3	8,3
Dunstdruck in Millimeter . . .	3,6	4,5	5,4	5,5	8,6	10,2	11,4	10,7	10,7	8,3	5,6	5,5	7,5	
Relative Feuchtigkeit in % . . .	92,0	87,7	91,1	80,6	75,9	77,1	81,4	83,4	84,5	83,7	87,7	89,5	84,6	
Zahl der Winde	N.	11	3	8	7	1	2	6	—	1	—	5	45	
	NO.	11	2	6	14	13	17	1	—	3	13	5	3	88
	O.	6	29	12	20	10	22	3	4	8	11	4	4	133
	SO.	—	5	4	7	6	2	2	1	3	11	10	10	61
	S.	6	—	—	2	12	2	11	19	8	24	5	8	97
	SW.	41	25	39	10	25	11	40	45	30	23	23	37	349
	W.	9	12	18	16	21	25	23	32	28	5	12	20	221
NW.	6	2	5	11	3	6	2	—	8	—	—	1	44	
Regenmenge pr. □ m in cbdm . .	55,2	8,4	74,3	62,4	26,7	64,5	98,9	112,1	22,2	30,7	18,9	88,2	662,5	
Regenhöhe in Millimeter	55,2	8,4	74,3	62,4	26,7	64,5	98,9	112,1	22,2	30,7	18,9	88,2	662,5	
Zahl der völlig heiteren Tage . .	2	6	—	2	1	2	2	1	9	5	3	4	37	
Zahl der Regentage	6	3	14	11	11	13	19	18	8	11	9	16	139	
Zahl der Gewitter	—	—	—	1	5	3	7	10	—	2	—	—	28	

Graphische Darstellung einiger oben angegebenen Beobachtungsergebnisse.



Jan. Febr. März. April. Mai. Juni. Juli. Aug. Sept. Oct. Nov. Dec.

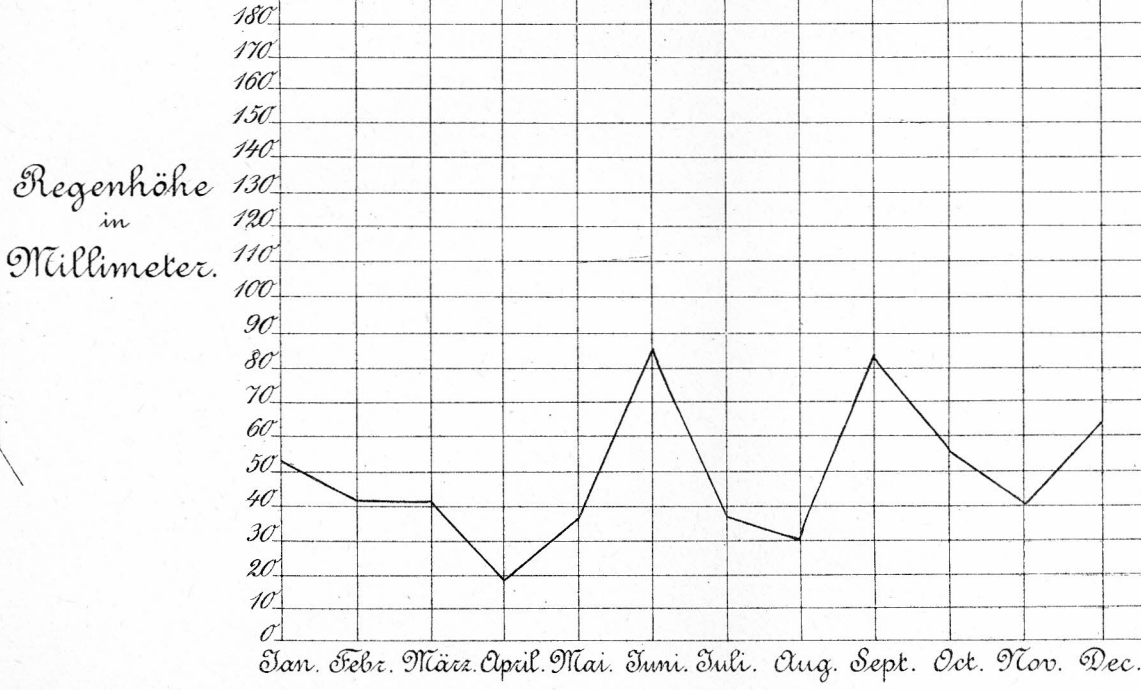
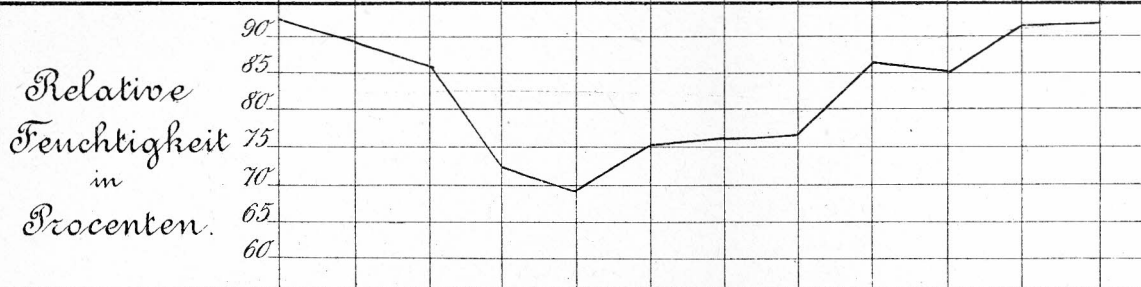
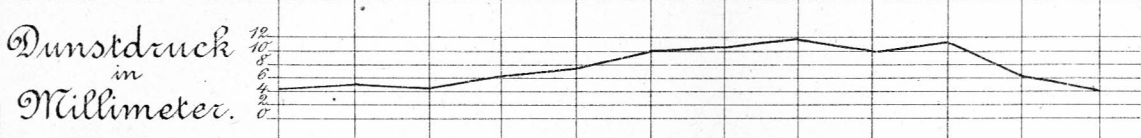
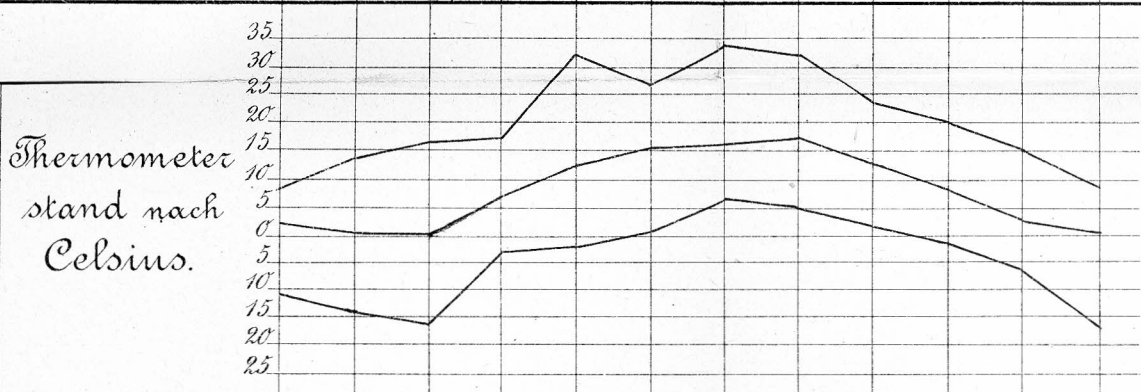
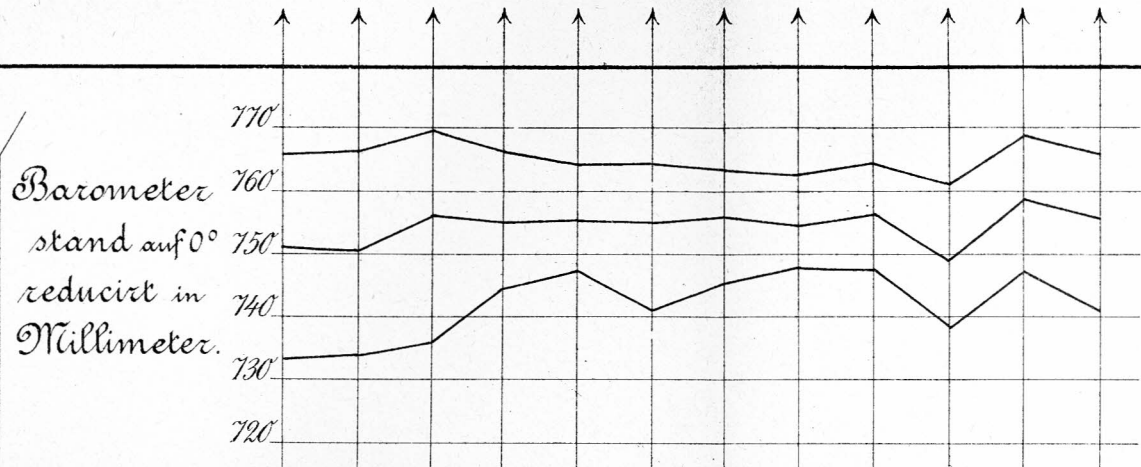
Beobachtungs-Resultate

der meteorologischen Station Osnabrück 1892 aufgezeichnet durch G. Wanke.

Beobachtungszeiten: Morgens 7 Uhr, nachmittags 2 Uhr und abends 9 Uhr.

	Jan.	Febr.	März	April	Mai	Juni	Juli	Aug.	Sept.	Okt.	Nov.	Dez.	Im Jahre überhaupt	
Barometerstand auf 0° reduziert in Millimeter	höchster	765,6	766,0	769,7	766,0	764,8	764,9	763,9	761,8	764,2	760,7	767,8	764,7	769,7
	tiefster	733,1	731,9	736,1	744,7	746,8	740,9	745,4	747,4	746,9	737,7	747,6	740,1	731,9
	mittel	751,5	750,1	756,5	755,2	755,3	755,1	755,6	754,4	755,9	749,5	758,8	755,2	755,3
Thermometerstand nach Celsius	höchster	9,5	13,3	15,9	17,8	32,6	26,8	28,6	31,7	23,8	20,4	15,4	9,4	32,6
	tiefster	-11,0	-14,4	-15,6	-3,6	-1,1	2,2	6,1	5,4	2,5	-1,4	-6,1	-15,8	-15,8
	mittel	2,5	1,9	1,1	7,1	13,2	15,2	16,3	17,6	13,7	8,7	3,5	0,1	8,4
Dunstdruck in Millimeter . . .	4,4	4,8	4,4	5,6	7,9	9,9	10,6	11,7	10,3	7,4	6,1	4,5	7,3	
Relative Feuchtigkeit in % . . .	92,6	89,3	84,0	72,5	68,5	75,3	76,3	76,7	86,8	85,6	92,0	92,4	82,7	
Zahl der Winde	N.	—	2	1	4	2	8	5	1	2	2	1	30	
	NO.	3	5	24	6	12	—	10	4	2	3	9	6	
	O.	16	11	14	13	11	2	11	3	1	8	18	14	
	SO.	11	6	9	1	7	4	5	9	—	14	22	3	
	S.	—	1	5	3	3	6	—	4	10	15	8	5	
	SW.	28	19	8	22	29	23	14	28	38	27	8	20	
	W.	29	23	15	19	25	33	40	31	20	15	10	38	
NW.	1	6	3	10	12	12	8	6	4	2	3	3		
Regenmenge pr. □m in ebdm . .	51,9	41,8	41,3	19,4	36,4	87,1	37,3	30,9	84,5	56,4	40,7	64,3	519,25	
Regenhöhe in Millimeter	51,9	41,8	41,3	19,4	36,4	87,1	37,3	30,9	84,5	56,4	40,7	64,3	519,25	
Zahl der völlig heiteren Tage . .	3	—	8	9	6	1	2	4	1	—	—	—	34	
Zahl der Regentage	10	10	3	8	9	15	7	13	19	1	8	9	112	
Zahl der Gewitter	—	—	—	—	1	4	2	8	4	1	—	—	20	

Graphische Darstellung einiger oben angegebenen Beobachtungsergebnisse.



Jan. Febr. März. April. Mai. Juni. Juli. Aug. Sept. Oct. Nov. Dec.