

UNI-EVENTS

VERANSTALTUNGEN FÜR SCHÜLERINNEN UND SCHÜLER
SCHULJAHR 2019/20

IMPRESSUM

Herausgeber:

Zentrale Studienberatung der
Goethe-Universität Frankfurt

Redaktion:

Susanne Momers

Layout und Grafik

Oliver Schaffer,
Hannah Pohl-Ingendahl

Fotografien:

Vladimir Alexeev und Fachbereiche 1–16, Museum Giersch,
Projektbüro Regionalpark-ScienceTours, Kinder-Uni, PR &
Kommunikation, Uwe Dettmar, HfMDK, Andreas Reeg,
Oliver Schaffer

Druck

ATC Advertising technical consulting gmbh, go-atc.de

Redaktionsschluss:

1. Juni 2019

Auflage:

3.500

www.schule.uni-frankfurt.de



Liebe Lehrerinnen und Lehrer, liebe Leserinnen und Leser,

Kinder-Uni, Schnuppertage und Labortage – das Angebot der Goethe-Universität für Schülerinnen und Schüler ist groß. Mit dieser Broschüre wollen wir Ihnen einen Überblick über dieses Veranstaltungsangebot geben. Wir freuen uns, wenn Sie uns an einem unserer Campus-Standorte besuchen und Uni-Luft schnuppern.

Unsere Projekte umfassen alle Altersstufen.

Für die Jüngeren bietet die Kinder-Uni spannende und altersgerechte Vorträge. Forschung zum Anfassen können Schülerinnen und Schüler in verschiedenen Experimentalveranstaltungen erleben. In jahrgangs- und lernstufenbezogenen Projekten stellen unsere Wissenschaftlerinnen und Wissenschaftler ihre Arbeit praktisch vor und erarbeiten die Themen mit Klassen oder Schülergruppen. Im Rahmen unserer Kooperationsaktivitäten mit Schulen stellen diese Angebote und Projekte eine Ergänzung zum Schulunterricht dar oder bieten weitere Entwicklungsmöglichkeiten für besonders leistungsstarke Schülerinnen und Schüler.

Viele Fragen rund um Studien- und Berufswahl beantworten unsere Informations- und Mitmachveranstaltungen. Das Spektrum umfasst die fachübergreifende oder fachspezifische Vorstellung von Studiengängen und Berufsfeldern wie auch das Erlebnis „Uni live“ im Rahmen der Schnuppertage oder des Schülerstudiums. Für eine umfassende Beratung sind die Mitarbeiterinnen und Mitarbeiter der Zentralen Studienberatung erste Ansprechpartner.

Lassen Sie sich von dieser Broschüre inspirieren, nutzen Sie unser Angebot und ermöglichen Sie Ihren Schülerinnen und Schülern, erste Erfahrungen an der Goethe-Universität zu sammeln. Unsere Ansprechpartnerinnen und Ansprechpartner stehen Ihnen gerne für weitere Informationen zur Verfügung.



Wir freuen uns auf Sie!

Herzliche Grüße

Prof. Dr. Roger Erb
Vizepräsident

LEGENDE

Alter

-  Unterstufe (Klasse 5–7)
-  Mittelstufe (Klasse 7–10)
-  Oberstufe (Klasse 10–13)
-  Lehrkräfte



Art der Veranstaltung

-  Informationsveranstaltung
-  Exkursion
-  Interaktive Veranstaltung
-  Studium live erleben

Themengebiet

-  Naturwissenschaften
-  Geistes-, Kulturwissenschaften
-  Gesellschaftswissenschaften
-  Alle Fachbereiche

Anmeldung

-  Einzelanmeldung
-  Gruppenanmeldung (über Schule)

INHALT

INFORMIEREN



GOWIWI-INFOTAG

03. Juli 2019, Juni / Juli 2020



INFOTAG LEHRAMT MUSIK

18. Mai 2019 / 9. November 2019



INFOTAG MEDIZIN / ZAHNMEDIZIN

Anfang Mai 2020



MAINSTUDY

22. und 23. Januar 2020



NIGHT OF SCIENCE

19. Juni 2020



ONLINE STUDIENWAHL ASSISTENT (OSA)

immer online abrufbar



TAG DER NATURWISSENSCHAFTEN

17. und 18. September 2019





AFRIKA MACHT SCHULE

Termine nach Vereinbarung



19

BIOLOGISCHE VIelfALT IM OPEL-ZOO ERLEBEN

18. und 19. Juni 2019 / Juni 2020



20

BRÜCKENSCHLAGEN – WISSENSCHAFT IN DIE SCHULEN

Termine nach Vereinbarung



21

CLOSE TO SCIENCE – SCHULE IM WISSENSCHAFTSGARTEN

Termine nach Ausschreibung und nach Vereinbarung



22

FRANKFURTER GEOGRAPHISCHE GESELLSCHAFT E.V.

Laufend (Sommer- und Wintersemester)



23

GEO-AGENTUR

Termine nach Vereinbarung



24

GEOMEDIENLABOR FRANKFURT

Termine nach Vereinbarung



25

GIRLS' DAY

26. März 2020



28



GOETHE BIOLAB

Termine nach Ausschreibung und nach Vereinbarung



29

GOETHELAB

Termine ganzjährig (nach Ausschreibung)



30

GOETHE-SCHÜLERLABOR CHEMIE: NAWI-KONSERVATORIUM

Termine ganzjährig (nach Vereinbarung)



31

GOETHE-SCHÜLERLABOR CHEMIE: PROJEKTE UND AGS

Termine ganzjährig (nach Vereinbarung)



32

GOETHE-SCHÜLERLABOR CHEMIE: THEMENTAGE

Termine ganzjährig (nach Vereinbarung)



33

GOETHE-SCHÜLERLABOR PHYSIK

Termine ganzjährig (nach Vereinbarung)



34

GOETHE-SCHÜLERLABOR RADIOAKTIVITÄT UND STRAHLUNG

Termine ganzjährig (dienstags und donnerstags nach Vereinbarung)



35

HESSISCHE SCHÜLERAKADEMIE

02. – 14. August 2020



36



KINDERKUNSTKURSE

Termine nach Vereinbarung



37

17. FRANKFURTER KINDER-UNI

17. bis 20. September 2019



38

REGIONALPARK-SCIENCETOURS – FORSCHENDES LERNEN IN DER REGION

Termine nach Vereinbarung



39

SCHNUPPERTAGE

Wintersemester: 31.10.2019 – 04.02.2020, Sommersemester: 04.05.2020 – 02.07.2020



40

SCHÜLERSTUDIUM

Bewerbung für das Wintersemester bis 31. 08. und für das Sommersemester bis 28. 02.



41

SCIENCE CAMPS

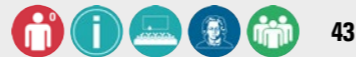
Schulsommerferien



42

UNI:HAUTNAH

Frühjahr 2020



43



TAG DER NATURWISSENSCHAFTEN

17. und 18. September 2019



17

GEO-AGENTUR

Termine nach Vereinbarung



24

GEOMEDIENLABOR FRANKFURT

Termine nach Vereinbarung



25

DIALOGFORUM: BARCAMP FÜR BERUFS- UND STUDIENORIENTIERUNG

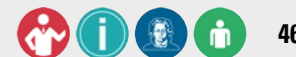
29. August 2019



45

FÜHRUNGEN DER UNIVERSITÄTSBIBLIOTHEK

Termine nach Vereinbarung



46

LEHRERFORTBILDUNGSZENTRUM CHEMIE

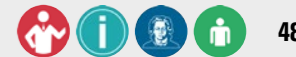
Termine nach Ausschreibung



47

GOETHE-LEHRERAKADEMIE

Termine ganzjährig



48



INFORMIEREN

GOWIWI-INFOTAG

DETAILS

Datum:
03. Juli 2019,
12.00 – 15.00 Uhr
Juni / Juli 2020

Ort:
Campus Westend,
Casinogebäude, Festsaal

Veranstaltungsart:
Information

Klassenstufe:
Oberstufe,
Abiturient*innen

Vorkenntnisse:
keine Vorkenntnisse
erforderlich

Anmeldung:
Einzel- oder Gruppenan-
meldung per Online-
Formular

Wirtschaftswissenschaften an der Goethe-Uni studieren!

Der GoWiWi-Informationstag bietet einen umfassenden Einblick in die Studienprogramme „Bachelor in Wirtschaftswissenschaften“ und „Bachelor in Wirtschaftspädagogik“.

Eine Besonderheit des Frankfurter „Bachelor in Wirtschaftswissenschaften“ ist die enge Verzahnung von Betriebswirtschaftslehre und Volkswirtschaftslehre in einem Studiengang. Die breite wirtschaftswissenschaftliche Ausrichtung des Frankfurter Bachelors bietet Ihnen nicht nur eine hervorragende Basis für den erfolgreichen Berufseinstieg, sondern ermöglicht Ihnen darüber hinaus auch die Fortführung und weitere Vertiefung in einem Master-Studienprogramm.

Informieren Sie sich über Inhalt, Aufbau, Zukunftsperspektiven und Besonderheiten und schnuppern Sie Campusluft: Nach den Kurzvorträgen und Gesprächsrunden mit Professor*innen und Studierenden rundet eine studentische Campustour unsere Veranstaltung ab.



Ansprechpartnerin

Barbara Kleiner – Dekanat Fachbereich
Wirtschaftswissenschaften
kleiner@wiwi.uni-frankfurt.de

Weitere Informationen zur Veranstaltung und Anmeldung

www.gowivi.de
www.wiwi.uni-frankfurt.de/bachelor
www.wiwi.uni-frankfurt.de

Hinweis für Lehrkräfte

Die Veranstaltung findet zu Beginn der Sommerferien statt. Die Schülerinnen und Schüler müssen also nicht im Klassen- oder Kursverbund kommen. Eltern sind ebenfalls herzlich willkommen.

Informieren





Hochschule für Musik
und Darstellende Kunst
Frankfurt am Main

INFOTAG LEHRAMT MUSIK

Am Infotag Lehramt Musik informieren wir über:

- Das Studium Lehramt Musik (Grund-, Haupt-, Real- und Förderschule sowie Gymnasium)
- Die Eignungsprüfungen (Anforderungen und Ablauf)
- Die Studienangebote zu den klassischen Hauptfächern: Klavier, Orchesterinstrumente, Blockflöte, Saxophon, Akkordeon, Gitarre, Harfe, Orgel, Schlagzeug und Gesang
- Die Studienangebote zu den Hauptfächern Populäre Musik (Studiengänge Gymnasium und Haupt-/Realschulen, Förderschulen): Klavier / Keyboard, E-Gitarre, E-Bass, Drumset, Percussion, Mallets, Blasinstrumente, Violine, Pop- und Jazzgesang

Darüber hinaus finden Informationsveranstaltungen unter anderem zu den Fächern Hörschulung, Musiktheorie, Musikpädagogik und Improvisierte Liedbegleitung statt.

Gerne laden wir Sie zum Vorspiel auf dem eigenen Instrument, zum Vorsingen sowie zur Probe-Eignungsprüfung in Improvisierter Liedbegleitung ein (Anmeldung über Homepage). Unsere Dozentinnen und Dozenten beantworten Ihnen gerne alle Fragen rund um das Lehramtsstudium Musik an der HfMDK.

DETAILS

Datum:

18. Mai 2019 und
9. November 2019

Ort:

Hochschule für Musik
und Darstellende Kunst
(HfMDK)

Veranstaltungsart:

Information

Klassenstufe:

Oberstufe

Vorkenntnisse:

keine

Anmeldung:

Die Veranstaltung kann
ohne Anmeldung besucht
werden.

INFOTAG MEDIZIN / ZAHNMEDIZIN

DETAILS

Datum:

Anfang Mai 2020

Ort:

Campus Niederrad, Uniklinik

Veranstaltungsart:

Information,
Experimentieren

Klassenstufe:

Oberstufe

Vorkenntnisse:

keine Vorkenntnisse
erforderlich

Anmeldung:

Bei den Veranstaltungen
mit Teilnehmerbeschrän-
kung werden am Infopoint
um 8.45 und um 12 Uhr
Kärtchen ausgegeben
(max. 3 pro Person). Bei
Veranstaltungen ohne
Teilnehmerbeschränkung
ist keine Anmeldung nötig.

Die Einrichtungen unseres Fachbereichs geben an diesem Tag einen Einblick in ihre Aktivitäten. Dies ist eine gute Möglichkeit, sich einen Überblick über das Lehrangebot der Studiengänge Medizin und Zahnmedizin in Frankfurt am Main zu verschaffen. Man kann aus einem vielfältigen Angebot an Vorträgen, Vorlesungen, Führungen, Demonstrationen und Seminaren auswählen. Die meisten Vorträge und Vorlesungen sind hierbei frei zugänglich. Für Führungen, Seminare und Demonstrationen, die in kleineren Gruppen stattfinden, ist eine Teilnehmerkarte erforderlich. Diese erhalten Sie am Infopoint. Für Veranstaltungen bis 13 Uhr um 08.45 Uhr. Für Veranstaltungen ab 13 Uhr ab 12.00 Uhr.

**Ansprechpartner/in**

Jan Steinmetzer und Bettina Pobisch
dekanat.veranstaltung@kgu.de

Weitere Informationen zur Veranstaltung und Anmeldung

www.uni-frankfurt.de/58984990/infotag

Informieren

**Ansprechpartnerin**

Ilka Eretier – Dekanatsbüro (Fachbereich 2 –
Lehrämter, Wissenschaft und Komposition)
ilka.eretier@hfmdk-frankfurt.de
Tel. (069) 154 007 315

Weitere Informationen zur Veranstaltung und Anmeldung

www.hfmdk-frankfurt.info/hochschule/fachbereiche/fb-2-lehraemter-wissenschaft-und-komposition/infotag-zum-studium-lehramt-musik

Adresse des Veranstaltungsortes

Hochschule für Musik und Darstellende
Kunst Frankfurt am Main (HfMDK)
Eschersheimer Landstr. 29–39
60322 Frankfurt am Main

Informieren





MAINSTUDY

Die MainStudy stellt den Oberstufenschülerinnen und -schülern die Studiengänge der Goethe-Universität mit Informationen zu Voraussetzungen, Anforderungen und Inhalten sowie späteren Berufsmöglichkeiten vor. Darüber hinaus präsentieren sich die einzelnen Fächer und Institute auch in ihren eigenen Räumlichkeiten durch Institutsführungen und Labortouren, es gibt Experimentalt- und Infostände sowie die Möglichkeit, mit Studienberaterinnen und Studienberatern sowie Studierenden ins Gespräch zu kommen.

Die Angebote der Bundesagentur für Arbeit runden die MainStudy mit zahlreichen Vorträgen zur Berufspraxis und übergreifenden Themen zu Entscheidungsfindung und Überbrückungsmöglichkeiten zwischen Abitur und Studium ab.

DETAILS

Datum:
22. und 23. Januar 2020

Ort:
Campus Westend und
Campus Riedberg

Veranstaltungsart:
Information

Klassenstufe:
Oberstufe / Abiturientinnen
und Abiturienten

Vorkenntnisse:
keine Vorkenntnisse
erforderlich

Anmeldung:
keine Anmeldung

NIGHT OF SCIENCE

DETAILS

Datum:
19. Juni 2020

Ort:
Campus Riedberg

Veranstaltungsart:
Information,
Experimentieren

Klassenstufe:
alle Klassenstufen

Vorkenntnisse:
keine Vorkenntnisse
erforderlich

Anmeldung:
keine Anmeldung
erforderlich

In mehr als 70 Vorträgen werden Schülerinnen und Schülern, Studierenden und Interessierten bis zum frühen Morgen neue Erkenntnisse der Naturwissenschaften vorgestellt, alltägliche Phänomene erklärt, spannende Experimente gezeigt und fachspezifische Sachverhalte auf einfache Art verständlich gemacht. Ein buntes Rahmenprogramm mit Laborführungen und Mitmachexperimenten rundet das Angebot ab. Im Rahmen von Studiengangsvorstellungen erfahren Studieninteressierte aus erster Hand von Hochschullehrern und Studierenden, was sie in den einzelnen naturwissenschaftlichen Studiengängen erwartet.



Ansprechpartner
Studentisches Organisationsteam
Siehe unter www.nightofscience.de
> Kontakt

**Weitere Informationen zur Veranstaltung
und Anmeldung**
www.nightofscience.de

Partner



Informieren



Ansprechpartnerin

Marion Gröger
mainstudy@uni-frankfurt.de

Weitere Informationen zur Veranstaltung und Anmeldung

www.mainstudy.uni-frankfurt.de

Hinweis für Lehrkräfte

Die Schülerinnen und Schüler erhalten für den Besuch der Veranstaltung einen Teilnahmenachweis.



Informieren





ONLINE STUDIENWAHL ASSISTENT (OSA)

Die Online Studienwahl Assistenten der Goethe-Universität dienen dazu, Studieninteressierten bei der Entscheidung für oder gegen ein bestimmtes Studienfach zu helfen. Das Online-Angebot enthält zielgruppenspezifisch aufbereitete Informationen zum jeweiligen Studienfach in Form von Videoclips mit Frankfurter Lehrenden und Studierenden, Beispielaufgaben, die sich mit zentralen Studieninhalten auseinandersetzen und Selbstreflexionsfragen, in denen die Schülerinnen und Schüler ihre eigenen Erwartungen und Interessen testen können.

Derzeit sind OSA für folgende Fächer online: Archäologische Wissenschaften, Biophysik, Biowissenschaften, Chemie, Ethnologie, Geographie, Germanistik, Meteorologie, Physik, Politologie/Soziologie, Psychologie, Rechtswissenschaft und Islamische Studien online. Weitere OSA sind in Arbeit.

DETAILS

Datum:
immer online abrufbar

Veranstaltungsart:
Information

Klassenstufe:
Oberstufe

Vorkenntnisse:
keine

Anmeldung:
keine

TAG DER NATURWISSENSCHAFTEN

DETAILS

Datum:
17. und 18. September 2019

Ort:
Campus Riedberg

Veranstaltungsart:
Information, Experimentieren, Fortbildung für Lehrkräfte

Klassenstufe:
E-Phase

Vorkenntnisse:
keine Vorkenntnisse erforderlich

Anmeldung:
Anmeldung über die Schule

Der Tag der Naturwissenschaften richtet sich an Schülerinnen und Schüler der E-Phase (10. Klasse G8, 11. Klasse G9), die vor der Kurswahl in der Oberstufe stehen. Ziel der Veranstaltung ist es, Interesse für Mathematik, Informatik und Naturwissenschaften zu wecken und mehr Orientierung für die Kurswahl im Hinblick auf ein potentielles Studium zu geben. Das Programm besteht aus zahlreichen Experimentier- und Mitmachstationen, Führungen durch die Institute der Universität und spannenden Vorträgen. Außerdem können Sie sich an Ständen sowie im Gespräch mit Studierenden und Mitarbeiterinnen und Mitarbeitern der Universität aus erster Hand über Studium und Unileben informieren. Auch für Lehrerinnen und Lehrer werden Workshops angeboten.



Ansprechpartnerin
Marion Gröger
tdn@uni-frankfurt.de

Weitere Informationen zur Veranstaltung und Anmeldung

Aus Versicherungsgründen können nur Anmeldungen von Schulen akzeptiert werden (Klassenverband, Schuljahrgang, interessierte Teilgruppe etc.). Eine Anmeldung von Einzelpersonen ist leider nicht möglich. Bitte melden Sie sich online an unter: www.tdn.uni-frankfurt.de

Hinweis für Lehrkräfte

Im Rahmen des Tags der Naturwissenschaften werden auch Lehrerworkshops angeboten.

Informieren



Ansprechpartnerin
Julia Zerlik
osa@uni-frankfurt.de

Weitere Informationen zum Angebot
www.osa.uni-frankfurt.de



Informieren





MITMACHEN

AFRIKA MACHT SCHULE

DETAILS

Datum:

Termine nach Vereinbarung

Ort:

In den Schulen

Veranstaltungsart:

Schulvorträge / interaktive Veranstaltungen

Klassenstufe:

ab Klasse 9

Vorkenntnisse:

Keine, bzw. in Absprache mit den Kontaktlehrer*innen

Anmeldung:

Gruppenanmeldung (über Schule/Lehrer*in) auf unserer Webseite (s. Weitere Informationen)

Wissen über Afrika ist unser Metier. Wir forschen und unterrichten zu Themen mit Afrikabezug. Besonders beeindruckend sind hier die sprachliche und kulturelle Vielfalt und die Besonderheiten bestimmter Regionen oder einzelner Länder. Das in Deutschland vorherrschende Bild von Afrika und von den Menschen, die von diesem Kontinent stammen, ist dabei oft von Unsicherheit und Unwissenheit geprägt. Wie unser Afrikabild entsteht, und wie wir es positiv beeinflussen können, ist uns ebenfalls ein Anliegen.

Unsere Angebote zu Vorträgen und interaktiven Veranstaltungen, zu denen wir Sie gern in Ihrer Schule besuchen, sind derzeit:

- Sprachenvielfalt in Afrika
- Bedrohte Sprachen beschreiben
- Geschichte und Kultur bestimmter Regionen oder Länder in Afrika
- Deutschland erlebt Afrika: Die Geschichte unseres Afrikabilds

Förderer

Goethe-Universität Frankfurt am Main
Johannes Gutenberg-Universität Mainz
Technische Universität Darmstadt
Eine strategische Allianz

Rhein-Main
Universitäten



GOETHE
UNIVERSITÄT
FRANKFURT AM MAIN

Institut für Afrikanistik

Ansprechpartner

Prof. Dr. Axel Fleisch

a.fleisch@em.uni-frankfurt.de

Weitere Informationen zu den Veranstaltungen und Anmeldung

www.uni-frankfurt.de/77672787/

Mitmachen





BIOLOGISCHE VIELFALT IM OPEL-ZOO ERLEBEN

Der Begriff biologische Vielfalt („Biodiversität“) steht für die Vielfalt des Lebens auf der Erde. Von den 10 bis 50 Millionen verschiedenen Tier- und Pflanzenarten auf unserem Planeten kennen wir bisher nur einen Teil. Diese faszinierende Vielfalt ist für den Menschen nicht weniger als die Lebensgrundlage und unverzichtbar für die Erhaltung unserer Ökosysteme. Aber genau diese Vielfalt ist stark bedroht! Im Opel-Zoo werden zahlreiche bedrohte Arten gezüchtet und teilweise wieder im Freiland ausgewildert. Während der Aktionstage im Opel-Zoo kann Biodiversität an zahlreichen Stationen hautnah erlebt werden. Was lebt im Laub? Wie orientieren sich Fledermäuse? Was wären wir ohne die Bienen? Anhand zahlreicher Exponate können die Schülerinnen und Schüler sowie andere Zoobesucher eigenständig „forschen“, diesen Fragen spielerisch und experimentell nachgehen und mit den echten Forschern ins Gespräch kommen. Dadurch entsteht ein Verständnis für Artenvielfalt und für die Notwendigkeit, diese aktiv zu schützen.

Förderer



DETAILS

Datum:

18. und 19. Juni 2019,
9.00 – 13.00 Uhr
Juni 2020

Ort:

Opel-Zoo Kronberg

Veranstaltungsart:

Infostände und interaktive
Stationen

Klassenstufe:

Schulklassen und
Einzelpersonen

Anmeldung:

Die Veranstaltung kann
ohne Anmeldung besucht
werden.

BRÜCKENSCHLAGEN – WISSENSCHAFT IN DIE SCHULEN

DETAILS

Datum:

Termine nach
Vereinbarung

Ort:

in den Schulen

Veranstaltungsart:

Schulvorträge / Wissen-
schaftstage

Klassenstufe:

ab Klasse 9 / 10

Vorkenntnisse:

abgestimmt auf Unterricht

Anmeldung:

Anmeldung über die
Schule

Das Projekt Brückenschlagen ist auf dem Gebiet der Vermittlung von Schulvorträgen und Wissenschaftstagen an Frankfurter Schulen tätig. Forscherinnen und Forscher und Wissenschaftlerinnen und Wissenschaftler der Region präsentieren aktuelle Forschungsaspekte und kommen mit den Schülerinnen und Schülern darüber ins Gespräch.

**Ansprechpartner**

Projektbüro Brückenschlagen
Rainer Gläsel
glaesel@em.uni-frankfurt.de

**Weitere Informationen zur Veranstaltung
und Anmeldung**

www.uni-frankfurt.de/68261276/Bruecken

Förderer**Ansprechpartnerin**

Anna Lena Burger
burger@em.uni-frankfurt.de
Tel. (069) 798 422 75

Weitere Informationen zur Veranstaltung

www.goethe-vielfalt.de





CLOSE TO SCIENCE – SCHULE IM WISSENSCHAFTSGARTEN



Das Projekt Close to Science – Schule im Wissenschaftsgarten und der 2016 eingerichtete zugehörige Biotopgarten am Campus Riedberg bieten für Lerngruppen vielfältige Möglichkeiten, einheimische und/oder außergewöhnliche Pflanzen und Tiere kennenzulernen, ökologische Zusammenhänge zu begreifen und handlungsorientiert am außerschulischen Lernort zu arbeiten. Neben einzelnen Projekttagen, in denen u.a. der Teich und seine Bewohner oder Färbepflanzen im Mittelpunkt stehen, lassen sich auf der Wildblumenwiese blütenökologische Fragestellungen bearbeiten.

Förderer



FRANKFURTER GEOGRAPHISCHE GESELLSCHAFT E.V.

DETAILS

Datum:

Termine nach Ausschreibung und nach Vereinbarung

Ort:

Abteilung Didaktik der Biowissenschaften, Biologikum, Campus Riedberg

Veranstaltungsart:

Projekttag, längerfristige Schülerprojekte

Klassenstufe:

Klasse 5–13

Vorkenntnisse:

themenabhängig

Anmeldung:

Gruppenanmeldung

DETAILS

Datum:

Laufend (Sommer- und Wintersemester)

Ort:

Frankfurt und Umgebung (Exkursionen), Hörsaal 10, Campus Westend (Vorträge)

Veranstaltungsart:

Vorträge (Wintersemester 19/20), Exkursionen (Sommersemester 20)

Klassenstufe:

Oberstufe

Vorkenntnisse:

keine Vorkenntnisse erforderlich

Anmeldung:

Für Exkursionen Anmeldung erforderlich (siehe Anmeldeformular auf der Homepage)

Die Vortragsreihe der Frankfurter Geographische Gesellschaft e.V. wird sich im Wintersemester 2019/20 in sieben Veranstaltungen verschiedenen „Inselwelten“ widmen und Themen wie Klimawandel, Migration oder Biodiversität beinhalten. Die Vorträge stellen Einführungen und Einblicke in aktuelle Forschungsentwicklungen vor und richten sich an die interessierte Öffentlichkeit. Im Sommerhalbjahr 2020 richtet die FGG zahlreiche Exkursionen aus. Die Themen und Ziele reichen von Stadtentwicklungsprozessen in Frankfurt und Offenbach bis zu Naturraum und historischer Landnutzung in der Region.

**Ansprechpartner**

Dr. Mathias Rodatz
Institut für Humangeographie
rodatz@geo.uni-frankfurt.de
Tel. (069) 798 351 75

Weitere Informationen zur Veranstaltung und Anmeldung

www.fgg-info.de

Anmerkungen

Für die Veranstaltungen fällt ein geringer und für Schülerinnen und Schüler verminderter Unkostenbeitrag an (bei Exkursionen abhängig vom Ziel, bei Vorträgen 3 €).

Mitmachen



Mitmachen





GEO-AGENTUR

Das Ziel der Geo-Agentur ist es, Wissen aus den Themenbereichen der Geowissenschaften, der Geographie und der Atmosphären- und Umweltforschung an Schulen zu transportieren und den direkten Kontakt zwischen Schülerinnen und Schülern, Lehrerinnen und Lehrern und Wissenschaftlerinnen und Wissenschaftlern herzustellen. Hierzu gibt es ein vielfältiges Angebot, das von Veranstaltungen für ganze Klassen und Jahrgangsstufen bis zur individuellen Betreuung von Schülerpraktikanten reicht. Ebenso existiert ein umfangreiches Angebot zur Lehrerfortbildung.

Ansprechpartner

Sascha Staubach
geo-agentur@uni-frankfurt.de

Weitere Informationen zur Veranstaltung und Anmeldung

www.geo.uni-frankfurt.de/geoagentur

Hinweis für Lehrkräfte

Generelle Unterstützung bei geowissenschaftlichen Themen

DETAILS

Datum:

Termine nach Vereinbarung

Ort:

Campus Riedberg

Veranstaltungsart:

Experimentieren, Exkursionen, Fortbildungen für Lehrkräfte

Klassenstufe:

alle Klassenstufen

Vorkenntnisse:

keine Vorkenntnisse erforderlich

Anmeldung:

Anmeldung über die Schule / auch Einzelanmeldung möglich

GEOMEDIENLABOR FRANKFURT

DETAILS

Datum:

Termine nach Vereinbarung

Ort:

Abteilung Geographie und ihre Didaktik, Institut für Humangeographie, Campus Westend

Veranstaltungsart:

Interaktive Veranstaltungen, Exkursionen, Fortbildung für Lehrkräfte

Klassenstufe:

alle Klassenstufen und Schulformen

Vorkenntnisse:

keine Vorkenntnisse erforderlich

Anmeldung:

Gruppenanmeldungen für Klassenbesuche und Fortbildungen für Lehrkräfte im Fachkollegium

Das Geomedienlabor Frankfurt ist ein außerschulischer Lern- und Forschungsort für Schülerinnen, Schüler und Lehrkräfte, der die Unterrichtsarbeit in den Themenbereichen Geographie und Gesellschaft, geomediale Bildung sowie raumbezogene Kommunikation und Handlung ergänzt. Hierfür bieten wir ein breites und zielgruppenspezifisches Angebot von schülerorientierten Einzelveranstaltungen, Projekttagen und Exkursionen sowie von Lehrerfortbildungen und Workshops.

Im Zentrum des praxisorientierten Lerngeschehens steht die kreative und kritische Alltags- und Bildungsnutzung von analogen und digitalen Geomedien. Das Spektrum möglicher Anwendungen zur Förderung von Fachwissen, Methodenkompetenz, räumlicher Orientierung und reflexiver Geomedienkompetenz von Schülerinnen und Schülern reicht von der klassischen Kartenarbeit über die Nutzung von Web 2.0-basierten Kartenapplikationen, digitalen Globen und Geoinformationssystemen bis hin zur Anwendung von GPS-basierten „Geo-Apps“ auf mobilen Endgeräten wie z.B. Smartphones und Tablets.



Ansprechpartner

Prof. Dr. Detlef Kanwischer
Dr. Uwe Schulze
info@geomedienlabor.de

Weitere Informationen zur Veranstaltung und Anmeldung

www.geomedienlabor.de

Anmerkungen

Da die Kursangebote inhaltlich passgenau auf die Bedürfnisse der Teilnehmenden abgestimmt werden, bitten wir um eine frühzeitige Kontaktaufnahme.

Mitmachen



Mitmachen





GOETHE-ORIENTIERUNGSSTUDIUM
Natur- & Lebenswissenschaften

Beginn: Wintersemester 2019/2020

Bewerbung: ab 01.06.2019

2 Semester fachübergreifende Orientierung
+ 6 Semester Fachstudium

Studieren kennenlernen

Erfahrungen sammeln

Fachkulturen erleben

Sie haben großes Interesse an Naturwissenschaften, doch die **Entscheidung** für ein Fach fällt schwer? Sie möchten wissen, wie es sich anfühlt, ein bestimmtes Fach zu studieren und welche **Anforderungen** genau mit einem Studium verbunden sind?

Im **B.Sc./B.A. Natur- & Lebenswissenschaften orientieren** Sie sich zwei Semester lang umfassend und **erleben** unterschiedliche Fächer und **Fachkulturen**.

Sie profitieren von **individuellen** Beratungsangeboten und **Mentoring**.

Dabei erwerben Sie gleichzeitig wissenschaftliche **Grundkompetenzen** sowie solides Grundlagenwissen in Physik, Chemie, Mathematik und Statistik.

Erleben Sie Fächer **in Theorie und Praxis** und erhalten Sie mit Veranstaltungen zur **Berufsfeldorientierung** erste Eindrücke vom möglichen Berufsspektrum.

Schaffen Sie sich durch die mögliche **Anerkennung** von Leistungen aus der Orientierungsphase **Freiräume** in Ihrer späteren Studienrichtung, die Sie für ihre persönliche Profilschärfung nutzen können.

Dr. Bianca Bertulat
Bertulat@em.uni-frankfurt.de

www.orientierungsstudium.uni-frankfurt.de

Beginn: Sommersemester 2020

Bewerbung: ab 01.12.2019

1 Semester fachübergreifende Orientierung
+ 6 Semester Fachstudium

Kompetenzen entfalten

Universität entdecken

individuelles
Tutoring & Mentoring

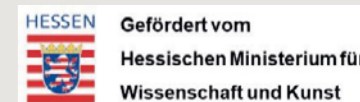
Sie sind begeistert von der geistes- & sozialwissenschaftlichen Fächerwelt – können sich aber nicht genau für ein Studienfach entscheiden? Sie wollen aktiv Ihre Potentiale und Stärken ausloten, bevor Sie sich festlegen?

Im **B.A. Geistes- & Sozialwissenschaften orientieren** Sie sich im ersten Semester umfassend und lernen verschiedene universitäre **Fachkulturen** sowie **Berufsfelder** kennen. **MentorInnen & TutorInnen** unterstützen Sie in der kritischen Auseinandersetzung mit den kennengelernten Disziplinen und deren Passung zu Ihrem **individuellen**

Interessens- und Kompetenzprofil. Sie erhalten **Einblick** in den Universitätsbetrieb und erfahren die Universität als einen Ort der aktiven Entfaltung. Dabei erwerben Sie **grundlegende wissenschaftliche Arbeitsweisen** und Schlüsselkompetenzen. Aus regulären Veranstaltungen unterschiedlicher geistes- und sozialwissenschaftlicher Studienfächer wählen Sie Veranstaltungen nach eigenem Interesse aus und bekommen so einen **realistischen Eindruck** von den **Anforderungen** und dem **Studienalltag**.



Dr. Johanna Scheel
Scheel@em.uni-frankfurt.de



BaFög
-fähig!



GIRLS' DAY

Am Girls' Day – Mädchen-Zukunftstag haben Schülerinnen Einblick in Berufsfelder, die Mädchen im Prozess der Berufsorientierung nur selten in Betracht ziehen. In erster Linie bieten technische Unternehmen und Abteilungen sowie Hochschulen, Forschungszentren und ähnliche Einrichtungen am Girls' Day Veranstaltungen für Mädchen an. Die bundesweite Aktion Girls' Day findet auch an der Goethe-Universität Frankfurt statt. Die Fachbereiche der Naturwissenschaften öffnen Schülerinnen der 5.–10. Klasse ihre (Labor-)Türen und geben Einblicke in die praktische Laborarbeit und die verschiedenen naturwissenschaftlichen Studiengänge. Durch die Arbeit im Labor kommen die Schülerinnen in Kontakt mit den verschiedenen wissenschaftlichen, technischen und administrativen Mitarbeiterinnen und Mitarbeitern der Institute.

Ansprechpartner

Sascha Staubach
geo-agentur@uni-frankfurt.de

Weitere Informationen zur Veranstaltung und Anmeldung

<http://girlsday.uni-frankfurt.de>

Die Anmeldung zu Veranstaltungen im Rahmen des Girls' Day erfolgt nun zentral über die Homepage: www.girls-day.de

DETAILS

Datum:
26. März 2020

Ort:
Campus Riedberg

Veranstaltungsart:
Information,
Experimentieren

Klassenstufe:
Klasse 5–10

Vorkenntnisse:
keine Vorkenntnisse
erforderlich

Anmeldung:
Einzelanmeldung über
www.girls-day.de

GOETHE BIOLAB

DETAILS

Datum:
Termine nach Ausschreibung und nach Vereinbarung

Ort:
Abteilung Didaktik der
Biowissenschaften, Biologie,
Campus Riedberg

Veranstaltungsart:
Schülerlabortage

Klassenstufe:
Klasse 5–10

Vorkenntnisse:
themenabhängig

Anmeldung:
Gruppenanmeldung



Das Goethe BioLab bietet seit 2008 Biologie-Lehrkräften mit ihren Klassen und Kursen die Möglichkeit, am Campus Riedberg biologische Unterrichtsinhalte praxis- und schülerorientiert im Rahmen von Schülerlabortagen zu erarbeiten und zu vertiefen. Der Umgang sowohl mit historisch gewachsenen wie auch modernen Forschungsmethoden der Biowissenschaften bietet Einblicke in ein späteres mögliches Berufsfeld.

Das Goethe BioLab setzt seinen Schwerpunkt bei Angeboten für die Sekundarstufe II (z. B. Biomembranen, genetischer Fingerabdruck, pflanzenphysiologische Experimente, Evolution). Es finden sich unter den spannenden Themen jedoch auch Angebote für die Klassenstufen 5–10 verschiedener Schulformen (z. B. Atmung, Blut und virtuelle Mikroskopie).



Ansprechpartner

Prof. Dr. Paul Dierkes
Christian Dietz
goethe-biolab@uni-frankfurt.de

Weitere Informationen zur Veranstaltung und Anmeldung

www.goethe-biolab.de

Hinweis für Lehrkräfte

Lehrkräfte haben die Möglichkeit, sich durch eine kurze E-Mail an goethe-biolab@uni-frankfurt.de in den Newsletter eintragen zu lassen. Er enthält Informationen zum aktuellen Programm sowie verfügbare Termine. Die Anmeldung der Lerngruppe zu einem Schülerlabortag erfolgt durch die Lehrkraft.

Mitmachen



Mitmachen





GOETHELAB

Das GoetheLab ist ein Programm für Schülerinnen und Schüler, das gemeinsam von verschiedenen Fachbereichen der Universität angeboten wird. Schülerinnen und Schüler erhalten vielfältige Möglichkeiten, Forschung und Lehre an der Goethe-Universität an global und regional hoch bedeutsamen Themen kennen zu lernen. Dabei gewinnen sie Einblicke in die Breite und Bedeutung der Studienfächer.

Die Goethe-Universität ist seit ihrer Gründung von Sozial-, Geistes- und Naturwissenschaften gleichermaßen geprägt. Diese Multidisziplinarität in Forschung und Lehre sollen Schülerinnen und Schüler im Programm GoetheLab hautnah erleben. Nicht die individuelle Disziplin, sondern die notwendige Gesamtheit von Ansätzen zur Bearbeitung von gesellschaftlich relevanten Fragen soll im Vordergrund stehen. Sie treffen auf Wissenschaftlerinnen und Wissenschaftler der verschiedenen Fachbereiche, die ihnen die jeweiligen Perspektiven der Disziplinen eröffnen und zeigen, wie moderne Forschung und Lehre interdisziplinär vernetzt ist.

Der Begriff „Lab“ steht dabei nicht allein für das naturwissenschaftliche Schülerlabor, sondern für einen vorbereiteten Arbeitsplatz mit Materialien für Schülerinnen und Schüler in einer Forschungs- oder Lehrereinrichtung der Universität.

DETAILS

Datum:
Termine ganzjährig
(nach Ausschreibung)

Ort:
alle Campus-Standorte

Veranstaltungsart:
Schülerlaboraktivität,
Experimentieren

Klassenstufe:
Oberstufe

Vorkenntnisse:
themenabhängig

Anmeldung:
Anmeldung über
die Schule

GOETHE-SCHÜLERLABOR CHEMIE NAWI-KONSERVATORIUM

DETAILS

Datum:
Termine ganzjährig
(nach Vereinbarung)

Ort:
Campus Riedberg

Veranstaltungsart:
Schülerlaboraktivität,
Experimentieren

Klassenstufe:
10–14 Jahre

Vorkenntnisse:
Schulwissen und hohe
Leistungsbereitschaft

Anmeldung:
Einzelanmeldung

Das NaWi-Konservatorium ist eine Einrichtung des Goethe-Schülerlabors zur Förderung von talentierten Schülerinnen und Schülern. Ziel ist eine kontinuierliche Langzeitförderung des naturwissenschaftlichen Interesses. Das Projekt wendet sich an Kinder mit hoher Leistungsbereitschaft, besonders im Bereich Chemie. Im Zentrum des Lernangebots steht das experimentelle Arbeiten im Chemielabor. Es sollen aber auch theoretische Grundlagen vermittelt werden. Die Themen und Inhalte folgen grundsätzlich nicht den Schullehrplänen, sondern orientieren sich am Interesse und dem Leistungsvermögen der Teilnehmerinnen und Teilnehmer.



Ansprechpartnerin
Dr. Edith Nitsche
info@goethe-labor.de

Weitere Informationen zur Veranstaltung und Anmeldung
www.uni-frankfurt.de/55154578/480_NaWi-Konservatorium

Hinweis für Lehrkräfte
Förderung besonders leistungsstarker Schülerinnen und Schüler

Mitmachen



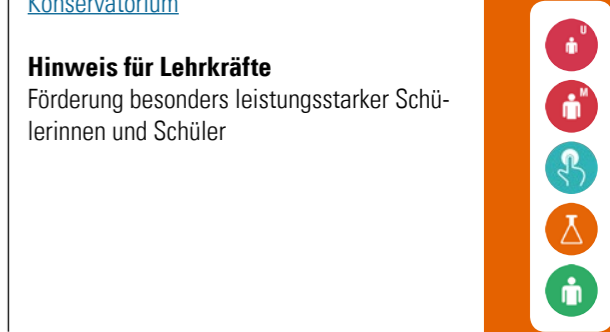
Ansprechpartnerin
Dr. Edith Nitsche
nitsche@chemie.uni-frankfurt.de

Weitere Informationen zur Veranstaltung und Anmeldung
www.goethelab.uni-frankfurt.de

Förderer



Mitmachen



Förderer





GOETHE-SCHÜLERLABOR CHEMIE PROJEKTE UND AGS

Schülergruppen, zum Beispiel Chemie-, Physik- oder NaWi-AGs, erarbeiten im und mit Unterstützung des Goethe-Schülerlabors fachübergreifend naturwissenschaftliche Projektthemen. Ein Projekt – von der Planung bis zum Abschluss – dauert in der Regel ein Schulhalbjahr. Die Schülerinnen und Schüler arbeiten dabei im Schülerlabor und auch in den Schulen. Projektthemen werden vom Schülerlabor angeboten, können aber auch von interessierten Schülergruppen vorgeschlagen werden. An den unterschiedlichen Projekten, die das Schülerlabor anbietet, beteiligen sich verschiedene Institute und Forschungseinrichtungen der Universität. Hier sind besonders Projekte wie CEF Explorer, Ötzi-Projekt, AGs für Grundschulen und weiterführende Schulen zu nennen.

DETAILS

Datum:

Termine ganzjährig
(nach Vereinbarung)

Ort:

Campus Riedberg

Veranstaltungsart:

Schülerlaboraktivität,
Experimentieren

Klassenstufe:

alle Klassenstufen

Vorkenntnisse:

Schulwissen

Anmeldung:

Anmeldung über die
Schule

Förderer

GOETHE-SCHÜLERLABOR CHEMIE THEMENTAGE

DETAILS

Datum:

Termine ganzjährig
(nach Vereinbarung)

Ort:

Campus Riedberg

Veranstaltungsart:

Schülerlaboraktivität,
Experimentieren

Klassenstufe:

alle Klassenstufen

Vorkenntnisse:

Schulwissen

Anmeldung:

Anmeldung über die
Schule

Die Thementage des Goethe-Schülerlabors bieten Schulklassen beziehungsweise Kursen aller Jahrgangsstufen und Schulformen ein breites Spektrum an Themen und Experimenten aus der Chemie mit stets engem Bezug zu den jeweiligen Lehrplänen. An einem Vormittag erhalten die Schülerinnen und Schüler die Möglichkeit, nach einer kleinen Einführung im Schülerlabor selbstständig zu experimentieren. In detaillierten Beschreibungen zu den einzelnen Thementagen finden sich alle inhaltlichen und organisatorischen Angaben zu dem jeweiligen Angebot. Diese sollen der Lehrerin oder dem Lehrer dazu dienen, das passende Angebot zu wählen und die Vorbereitung und Nachbereitung des Thementages in der Schule im Unterricht zu erleichtern.

Förderer**Ansprechpartnerin**

Dr. Edith Nitsche
nitsche@chemie.uni-frankfurt.de

**Weitere Informationen zur Veranstaltung
und Anmeldung**

[www.uni-frankfurt.de/53459095/
450_Thementage](http://www.uni-frankfurt.de/53459095/450_Thementage)

Hinweis für Lehrkräfte

Lehrplanorientierte oder frei gewählte
Themengebiete

Mitmachen



Mitmachen

**Ansprechpartnerin**

Dr. Edith Nitsche
nitsche@chemie.uni-frankfurt.de

**Weitere Informationen zur Veranstaltung
und Anmeldung**

www.uni-frankfurt.de/55154512/460_Ags

Hinweis für Lehrkräfte

Lehrplanorientierte oder frei gewählte
Themengebiete



GOETHE-SCHÜLERLABOR PHYSIK

Das Goethe-Schülerlabor Physik ist ein Service-Angebot für Schulen aller Art der Region Frankfurt und darüber hinaus. Hier können Schulklassen anknüpfend an den Physikunterricht selbstständig experimentieren. Dabei wird u. a. auch mit dem Computer gemessen und zur Vertiefung des Verständnisses werden Simulationen durchgeführt. Inhaltlich wird an Schulwissen angeknüpft und dieses erweitert.

DETAILS

Datum:

Termine ganzjährig
(nach Vereinbarung)

Ort:

Campus Riedberg

Veranstaltungsart:

Schülerlaboraktivität,
Experimentieren

Klassenstufe:

Klasse 3 – 13

Vorkenntnisse:

themenabhängig

Anmeldung:

Anmeldung über die
Schule

Förderer

STIFTUNG
GIERSCH

GOETHE-SCHÜLERLABORE RADIOAKTIVITÄT UND STRAHLUNG

DETAILS

Datum:

Termine ganzjährig
(dienstags und donnerstags
nach Vereinbarung)

Ort:

Campus Riedberg

Veranstaltungsart:

Schülerlaboraktivität,
Experimentieren

Klassenstufe:

BASIC-Labor für
Klasse 9/10
EXPERT-Labor für
Physikkurse (GK/LK) der GO

Vorkenntnisse:

Schulwissen

Anmeldung:

Anmeldung über
die Schule

BASIC-Labor (für die Jahrgangsstufen 9/10): Die Schülerinnen und Schüler führen an neun identischen Experimentierkits Zählrohrexperimente mit einem Ra-226-Strahlerstift durch. Der Bau einer Nebelkammer und die direkte Beobachtung von Alpha- und Betastrahlen runden den Experimentiertag ab. Von 9:15 Uhr bis ca. 14:30 Uhr mit Mittagspause im Café Physik.

EXPERT-Labor (für Physikkurse der GO): Die Schülerinnen und Schüler lernen an festinstallierten Experimentierplätzen Nachweistechiken der modernen Teilchenphysik kennen: Ionisationskammer, Geigerzähler, Alpha-, Beta- und Gammaspektroskopie, Rutherfordstreuung, Gamma-Gamma-Koinzidenz, Nebelkammer. Von 9:15 Uhr bis ca. 15 Uhr mit Mittagspause im Café Physik.

Förderer

STIFTUNG
GIERSCH

HESSEN



Hessisches
Kultusministerium



Ansprechpartner

Dr. Axel Gruppe
gruppe@iap.uni-frankfurt.de

Weitere Informationen zur Veranstaltung und Anmeldung

www.uni-frankfurt.de/49209600/Schuelerlabor
Nach Anmeldung erhalten die Lehrkräfte weitere lerngruppenspezifische Informationen

Hinweis für Lehrkräfte

Dauer fünf bis sechs Stunden,
Details in Absprache

Mitmachen



Mitmachen





HESSISCHE SCHÜLERAKADEMIE

Die Hessische Schülerakademie bietet eine Vertiefung und Ergänzung des Bildungsangebots der Schule, eine möglichst intensive Wahrnehmung und Erweiterung der eigenen Fähigkeiten, die Zusammenarbeit mit ebenso motivierten zukünftigen Lehrkräften und einen regen Austausch auf gleicher Wellenlänge mit anderen begeisterungsfähigen Jugendlichen.

Wir legen Wert auf eine Verbindung von fachlicher Arbeit mit musisch-kultureller Erfahrung und interdisziplinärem Austausch: Sie nehmen teil an einem von vier Fachkursen, die von erfahrenen Hochschullehrer*innen geleitet sowie einem Team aus angehenden Lehrkräften betreut werden. Sie wählen aus einem Angebot musisch-kultureller Kurse (von Theater und Tanz über Musikimprovisation und Chor bis zu Debattieren oder Naturkunde). Sie erleben ein abwechslungsreiches Angebot an interdisziplinären Abendveranstaltungen. Über die Teilnahme an der Akademie erhalten Sie ein Zertifikat. Angesprochen sind Schüler*innen der Oberstufe an allgemeinbildenden Schulen in Hessen, die in mindestens einem der angebotenen Fachgebiete besonders interessiert und engagiert sind.

Veranstalter sind die Goethe-Universität, die Hessische Lehrkräfteakademie und die Akademie Burg Fürsteneck unter Schirmherrschaft des Hessischen Kultusministers.

Förderer

Förderer sind die Veranstalter und das Hessische Kultusministerium.

DETAILS

Datum:

02. – 14. August 2020

Ort:

Burg Fürsteneck,
36132 Eiterfeld

Veranstaltungsart:

Sommerakademie

Klassenstufe:

Oberstufe

Vorkenntnisse:

keine Vorkenntnisse erforderlich

Anmeldung:

Einzelanmeldung

KINDERKUNSTKURSE

DETAILS

Datum:

Termine nach Vereinbarung

Ort:

Museum Giersch der
Goethe-Universität
Schaumainkai 83
60596 Frankfurt am Main

Veranstaltungsart:

Ausstellung und Workshop

Klassenstufe:

5–12 Jahre

Vorkenntnisse:

keine Vorkenntnisse erforderlich

Anmeldung:

Gruppenanmeldung

Zu unseren aktuellen Sonderausstellungen bieten wir regelmäßig Workshops für Kitas und Schulgruppen an. Nach einem kurzen Ausstellungsrundgang fertigen die Kinder in Kreativwerkstätten mit unterschiedlichen Mal- und Zeichenmitteln eigene Kunstwerke und präsentieren diese anschließend in kleinen Ausstellungen. Dauer: ca. 2 Stunden.

Förderer

STIFTUNG
GIERSCH

STIFTUNG
SCHULTZFRENTZEL



Ansprechpartnerin

Dipl. Kffr. Christine Karmann
info@museum-giersch.de
Tel. (069) 138 210 10

Weitere Informationen zur Veranstaltung und Anmeldung

www.museum-giersch.de

Anmerkungen

Das Museum ist nur während der Sonderausstellungen geöffnet.

Mitmachen



Ansprechpartner/in

Peter Gorzolla, Cynthia Hog-Angeloni
hsaka-oberstufe@burg-fuersteneck.de

Weitere Informationen zur Veranstaltung und Anmeldung

Bewerbung mit Motivationsschreiben und kurzer gutachtlicher Empfehlung der Schule; Bewerbungsfrist 28.2.; nähere Informationen unter www.hsaka.de/bewerbung

Hinweis für Lehrkräfte

Als hessische Lehrerfortbildung zertifiziert; kann von Lehramtsstudierenden als schulpraktische Veranstaltung besucht werden.



Mitmachen





17. FRANKFURTER KINDER-UNI

Forscherinnen und Forscher der Goethe-Universität erklären Kindern zwischen 8 und 12 Jahren Spannendes aus der Wissenschaft, berichten über allerlei Wissenswertes und nehmen sie mit auf Entdeckungsreisen in unbekannte Welten. Neben dem Erlebnis, mit mehr als 1000 Kindern an einer interaktiven und altersgerechten Vorlesung im Audimax teilzunehmen, können die Schülerinnen und Schüler auch Uni-Atmosphäre schnuppern, den Campus Westend kennen lernen und in der Mensa essen.

Programm der 17. Frankfurter Kinder-Uni:

Dienstag, 17. 9. 2019:

Abgetaucht: Gibt es Leben auf dem Meeresboden? Von den seltsamen Geschöpfen der Tiefsee
Prof. Angelika Brandt, Meeresforscherin

Mittwoch, 18. 9. 2019:

Als die Bilder laufen lernten – von den Anfängen des Kinos
Prof. Vinzenz Hediger, Filmwissenschaftler

Donnerstag, 19.09.2019:

Was macht ein Einhorn im Museum? Eine Zeitreise durch die jüdische Geschichte in Frankfurt
Prof. Mirjam Wenzel

Freitag, 20.09.2019:

Wer stellt eigentlich Antibiotika her? Bakterien als kleinste Fabriken der Welt
Prof. Helge Bode, Biologe und Chemiker, Prof. Martin Grininger, Chemiker

DETAILS

Datum:

17. bis 20. September 2019

Ort:

Campus Westend

Veranstaltungsart:

Wissenschaft live erleben

Klassenstufe:

Klasse 3–6

Vorkenntnisse:

keine Vorkenntnisse erforderlich

Anmeldung:

Anmeldung vormittags: online für Schulklassen über Homepage / Einzelteilnahme nachmittags ohne Voranmeldung

REGIONALPARK-SCIENCETOURS FORSCHENDES LERNEN IN DER REGION

DETAILS

Datum:

Termine nach Vereinbarung

Ort:

außerschulische Lernorte im Regionalpark RheinMain

Veranstaltungsart:

Klassenexkursionen

Klassenstufe:

Klasse 5–10

Vorkenntnisse:

Begleitmaterialien zur Vorbereitung im Unterricht werden zur Verfügung gestellt

Anmeldung:

Anmeldung über die Schule

Die Regionalpark-ScienceTours bieten Schülerinnen und Schülern an außergewöhnlichen Lernorten spannende Einblicke in Wissenschaft und Forschung: Was hat eine kleine Schnecke und ein Teesieb mit Biodiversität und Gewässerökologie zu tun? Wieso herrscht in Großstädten ein anderes Klima als im Umland und was haben Mobilität und Biologie miteinander zu tun? Diesen und weiteren Forscherfragen gehen Schülerinnen und Schüler bei den Regionalpark-ScienceTours auf den Grund. Dabei stehen das aktive und selbstständige Lernen, Forschen und Experimentieren im Mittelpunkt. Gemeinsam mit Wissenschaftler*innen und Studierenden der Goethe-Universität entdecken sie Themen wie Klima, Biodiversität und Mobilität und erproben Methoden des wissenschaftlichen Arbeitens. Die Regionalpark-ScienceTours sind an die Lehrpläne angepasst und richten sich an Klassen der Sekundarstufe I. Eigens entwickelte Unterrichtsmaterialien zur Vor- und Nachbereitung machen die Wissenschaftsexkursionen zu einem „Rundum-sorglos-Paket“.

Förderer

Stiftung Flughafen Frankfurt/Main für die Region



Ansprechpartner

Projektbüro Regionalpark-ScienceTours (Didaktik der Biowissenschaften)
Prof. Dr. Paul Dierkes
Christian Dietz
Eric Thiel
kontakt@regionalpark-sciencetours.de

Weitere Informationen zur Veranstaltung und Anmeldung

www.regionalpark-sciencetours.de

Anmerkungen

Der Hessische Kultusminister Prof. Dr. R. Alexander Lorz hat die Schirmherrschaft für die Regionalpark-ScienceTours übernommen.

Mitmachen



Ansprechpartnerinnen

Dr. Anke Sauter
sauter@pvw.uni-frankfurt.de

Dr. Anne Hardy
hardy@pvw.uni-frankfurt.de

Weitere Informationen zur Veranstaltung und Anmeldung

www.kinderuni.uni-frankfurt.de
Über die Homepage lassen sich auch die Vorlesungen der vergangenen Jahre abrufen.

Förderer



Dr. Marschner Stiftung



Mitmachen





SCHNUPPERTAGE

Die Schnuppertage bieten Schülerinnen und Schülern der gymnasialen Oberstufe und der Fachoberschulen die Möglichkeit, für zwei Tage (Mo und Di oder Mi und Do) eine große Universität und das „System Studium“ kennen zu lernen und reguläre Lehrveranstaltungen zu besuchen. Begleitet werden diese zwei Tage durch ein Rahmenprogramm mit allgemeinen Informationen. Die Schnuppertage sind zur Unterstützung des Berufs- und Studienwahlunterrichts gedacht und können in diesen eingebettet werden. Dies gibt den Schülerinnen und Schülern die Chance, die Universität intensiver zu erkunden und vielleicht auch schon den ersten Kontakt zu Studierenden oder Professoren des möglichen Studienfaches aufzunehmen.

Ansprechpartnerin: Elisabeth Kummert
kummert@em.uni-frankfurt.de

Weitere Informationen zur Veranstaltung und Anmeldung
www.schnuppertage.uni-frankfurt.de

Hinweis für Lehrkräfte
Wir können Gruppen von 20 bis 140 Schülerinnen und Schülern pro Besuch betreuen. Jeder zweitägige Termin wird nach Möglichkeit nur an eine Schule vergeben, sodass eine gute Betreuung gewährleistet ist. Die Anmeldung der Gruppen erfolgt über die Schule per E-Mail an kummert@em.uni-frankfurt.de. In Ausnahmefällen können sich einzelne Schülerinnen und Schüler dem Besuch einer anderen Schule anschließen.

DETAILS

Datum:
Termine im Wintersemester: 31.10.2019 – 04.02.2020, Sommersemester: 04.05.2020 – 02.07.2020 je zwei Tage (Mo & Di oder Mi & Do)

Ort:
alle Campus-Standorte

Veranstaltungsart:
Information / Studium live erleben

Klassenstufe:
Oberstufe

Vorkenntnisse:
keine Vorkenntnisse erforderlich

Anmeldung:
Anmeldung über die Schule

SCHÜLERSTUDIUM

DETAILS

Datum:
Bewerbung für das Wintersemester bis 31.08. und für das Sommersemester bis 28.02.

Ort:
alle Campus-Standorte

Veranstaltungsart:
Studium live erleben

Klassenstufe:
ab Klasse 9

Vorkenntnisse:
themenabhängig

Anmeldung:
Einzelanmeldung über die Schule

Das Schülerstudium richtet sich an Schülerinnen und Schüler ab der 9. Klasse, die selbständig, zielgerichtet und engagiert arbeiten können und wollen und überdurchschnittlich motiviert und leistungsstark sind. Es ist eine Möglichkeit, ihre Fähigkeiten und Interessen über den Unterrichtsstoff hinaus auszuschöpfen, indem sie bereits während der Schulzeit kontinuierlich an ausgewählten Lehrveranstaltungen teilnehmen – mit weitgehend gleichen Rechten und Pflichten wie die Studierenden. Das Schülerstudium ist, bis auf wenige Ausnahmen, in den meisten Studiengängen möglich. In einigen naturwissenschaftlichen Studiengängen gelten besondere Bedingungen, bitte informieren Sie sich unter www.schuelerstudium.uni-frankfurt.de. Zum Verständnis des universitären Lehrstoffes wird die Aufnahme des Schülerstudiums nach der Q1 empfohlen.



Ansprechpartnerinnen
Für Geistes- und Gesellschaftswissenschaften: Christina Rahn
Für Naturwissenschaften: Dipl.-Biol. Ulrike Helbig
schuelerstudium@uni-frankfurt.de

Weitere Informationen zur Veranstaltung und Anmeldung
www.schuelerstudium.uni-frankfurt.de

Mitmachen



Mitmachen





SCIENCE CAMPS

Wer bei sechs schulfreien Wochen möglicherweise Langeweile befürchtet, dem bietet das Goethe-Schülerlabor am Institut für Didaktik der Chemie der Frankfurter Goethe-Universität auf dem Campus Riedberg eine spannende Alternative zu Schwimmbad oder Strand. Schülerinnen und Schüler zwischen 14 und 19 Jahren haben hier die Auswahl zwischen verschiedenen Science Camps.

DETAILS

Datum:
Schulsommerferien

Ort:
Campus Riedberg

Veranstaltungsart:
Schülerlaboraktivität,
Experimentieren

Klassenstufe:
14–19 Jahre

Vorkenntnisse:
Schulwissen

Anmeldung:
Einzelanmeldung

Förderer



UNI:HAUTNAH

DETAILS

Datum:
Frühjahr 2020

Ort:
Auf dem Campus der
Goethe-Universität

Veranstaltungsart:
Information/
Studium live erleben

Klassenstufe:
Oberstufe

Vorkenntnisse:
keine Vorkenntnisse
erforderlich

Anmeldung:
über die Schule

Das Projekt Uni:hautnah entstand 2013 aus der Idee einiger Deutschlandstipendiatinnen und -stipendiaten, Schülerinnen und Schüler, die sich für ein bestimmtes Studium interessieren, durch eine persönliche Betreuung und das Angebot von Informationen eine Orientierung zu geben: Passt dieser Studiengang zu mir? Wie sieht der Unialltag aus? Möchte ich diesen Studiengang an der Goethe-Universität studieren? Fragen, die viele Schulabgängerinnen und Schulabgänger im Raum Frankfurt beschäftigen und für die Auswahl einer Studienrichtung und des Studienorts von Bedeutung sind. Hier versucht Uni:hautnah Hilfestellung zu geben, indem Studierende aus den ersten Fachsemestern des jeweiligen Studienfachs Schülerinnen und Schüler mit auf den Campus nehmen und ihren Unialltag vorstellen. Die Gestaltung der gemeinsamen Zeit ist dabei ihnen selbst überlassen. So soll ein möglichst authentisches Bild des Lebens an der Universität entstehen und es können ganz persönliche Fragen geklärt werden.

Förderer



Ansprechpartner

Studentisches Team von Uni:hautnah
uni.hautnah@web.de

Weitere Informationen zur Veranstaltung und Anmeldung

uni-hautnah.weebly.com

Mitmachen



Mitmachen



Ansprechpartnerin

Dr. Edith Nitsche
nitsche@chemie.uni-frankfurt.de

Weitere Informationen zur Veranstaltung und Anmeldung

www.uni-frankfurt.de/55154558/470_Ferienkurse



DIALOGFORUM: BARCAMP FÜR BERUFS- UND STUDIENORIENTIERUNG

DETAILS

Datum:

29. August 2019
15.00 – 18.30 Uhr

Ort:

Campus Westend

Veranstaltungsart:

Information und Schulung für Lehrkräfte, die in der gymnasialen Oberstufe unterrichten

Klassenstufe:

Lehrkräfte der Oberstufe

Vorkenntnisse:

keine Vorkenntnisse erforderlich

Anmeldung:

bis zum 16. August 2019

Als BSO-Lehrer*in informieren und beraten Sie Ihre Schüler*innen fachgerecht zum Thema Studien- und Berufsorientierung. Die Möglichkeiten nach dem Schulabschluss sind vielfältig. Vorstellung und Realität decken sich nicht immer. Mit welchen Herausforderungen werden Sie in Ihrem Arbeitsfeld konfrontiert? Für welches Problem suchen Sie eine praktikable Lösung? Haben Sie ein Best-Practice-Beispiel aus Ihrer Schule, welches Sie gerne mit anderen BSO-Fachkräften teilen möchten? Oder haben Sie eine Idee, oder ein Konzept, für das Sie sich eine Rückmeldung von Kolleg*innen oder Studienberater*innen wünschen?

Beim BSO-BarCamp bestimmen SIE die Themen, die Sie bewegen und über die Sie in Kleingruppen diskutieren möchten. Themenvorschläge nehmen wir auch gerne schon bei der Anmeldung entgegen. Nach einem Impulsvortrag werden alle Themenvorschläge gesammelt und die Teilnehmer*innen setzen sich in Themengruppen zusammen, um parallel in separaten Räumen die Themen zu bearbeiten und zu diskutieren. Am Ende der Veranstaltung werden die Ergebnisse zusammengefasst dem Plenum vorgestellt.

Förderer**Ansprechpartnerinnen**

In Zusammenarbeit mit dem Institut für Talententwicklung

Claudia Merk

c.merk@if-talent.de

Tel. 06196 - 761 57 68

Susanne Momers

momers@em.uni-frankfurt.de

Weitere Informationen zur Veranstaltung und Anmeldung

Anmeldung telefonisch oder per E-Mail bei Claudia Merk



FORTBILDUNG FÜR LEHRKRÄFTE

Lehrkräfte





FÜHRUNGEN DER UNIVERSITÄTSBIBLIOTHEK

Die Multiplikatorenschulung richtet sich an Lehrkräfte, die selbst zu einem späteren Zeitpunkt Schülergruppen mit der Benutzung der Universitätsbibliothek vertraut machen möchten. Dafür können Lehrkräfte gerne einen Termin mit der Information der Zentralbibliothek für eine Schulung vereinbaren.

Die Führungen beinhalten:

- Überblick über die Angebote der Universitätsbibliothek
- Informationen zu Ausleihe, Anmeldung und Bibliotheksausweis
- Literatursuche im Online-Katalog
- Nutzung von E-Journals und E-Books

Ansprechpartner

Julian Häckelmann
auskunft@ub.uni-frankfurt.de

Weitere Informationen zur Veranstaltung und Anmeldung

www.ub.uni-frankfurt.de/zentrale

Lehrkräfte



LEHRERFORTBILDUNGSZENTRUM CHEMIE

DETAILS

Datum:

Termine nach Ausschreibung

Ort:

Campus Riedberg

Veranstaltungsart:

Fortbildungsveranstaltungen für Lehrkräfte

Klassenstufe:

Primarstufe, Sekundarstufe I und II

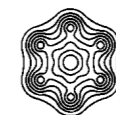
Vorkenntnisse:

keine Vorkenntnisse erforderlich

Anmeldung:

nur für Lehrkräfte

Fortbildungsveranstaltungen für Lehrkräfte in der Primarstufe, in der Sekundarstufe I und II an Gymnasien, Haupt- und Realschulen mit dem Fach Chemie oder Sachunterricht (experimentelles Arbeiten, aktuelle Themen aus der fachwissenschaftlichen und der didaktischen Forschung). Gerne auch als Abrufangebot bei Ihnen an der Schule.



FCI



Lehrerfortbildungszentrum
des Instituts für
Didaktik der Chemie
lfbz Chemie
Universität Frankfurt/M.

Ansprechpartnerin

Maren Rodriguez
lehrerfortbildungszentrum@chemie.uni-frankfurt.de

Weitere Informationen zur Veranstaltung und Anmeldung

www.chemielehrerfortbildung.uni-frankfurt.de

Lehrkräfte



Zentraler Ansprechpartner für Lehrerfortbildungen an der Goethe-Universität

Goethe-Universität Senckenberganlage 31 60352 Frankfurt Tel.: 069 | 798 - 23 3 06

gla@uni-frankfurt.de www.gla.uni-frankfurt.de



Akademie für Bildungsforschung und Lehrerbildung GOETHE-LEHRERAKADEMIE (GLA)



Workshops

Messeangebote

MedienBildungsforum

Vorträge

25. und 26. September 2019 MedienBildungsMesse 2019

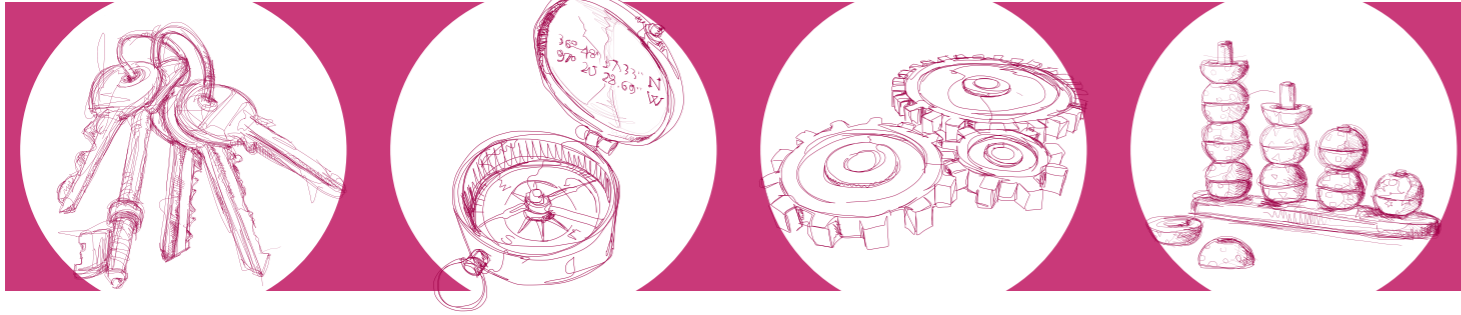
Uni Campus Westend



Hessische Lehrkräfteakademie

nähere Informationen unter: mbm.bildung.hessen.de





Die Mitarbeiterinnen und Mitarbeiter der Zentralen Studienberatung bieten individuelle Beratungsgespräche zu folgenden Themen:

- Inhaltliche Auskünfte zu den Studiengängen der Goethe-Universität (Aufbau, Ablauf, Schwerpunkte, Anschlussmöglichkeiten, mögliche Kombinationen, Prüfungen etc.)
- Methodische Unterstützung bei der Studienwahl, insbesondere bei Entscheidungsschwierigkeiten oder zu Beginn des Studienwahlprozesses
- Unterstützung bei der Suche nach alternativen Studienmöglichkeiten
- Informationen zur Bewerbung (mit deutscher Hochschulzugangsberechtigung)
- Informationen zum Fach- oder Ortswechsel
- Studieren mit Kind oder Pflegeaufgaben
- Vereinbarkeit von Studium und Nebentätigkeiten
- Studieren mit Behinderung
- Berufsperspektiven
- Prüfungcoaching

Aktuelle Sprechzeiten und Ansprechpartnerinnen und Ansprechpartner

www.zsb.uni-frankfurt.de

**Besucheradresse
Campus Westend**

Anmeldung am Service-Point, EG, Gebäude Psychologie, Erziehungs- und Gesellschaftswissenschaften (PEG), Theodor-W.-Adorno-Platz 6 (U-Bahn U1, U2, U3, U8 bis Holzhausenstraße/ Uni Campus Westend)

Campus Riedberg

Max-von-Laue-Str. 9, Gebäude S121, EG, Zimmer 32 D (Sprechstunden in Zimmer 32 C)
(U-Bahn U8, U9 bis Uni Campus Riedberg)



www.schule.uni-frankfurt.de