



*Neolindus parahermani* Guzmán, Tokareva & Żyła sp. nov., holotype, ♂ (NHMUK), habitus, ventral view

1mm





*Neolindus paraplectrus* Guzmán, Tokareva & Żyła sp. nov., holotype, ♂ (KUNHM-ENT), habitus, ventral view





*Neolindus bicornis* Guzmán, Tokareva & Żyła sp. nov., holotype, ♂ (KUNHM-ENT), habitus, ventral view

1mm





*Neolindus elegans* Guzmán, Tokareva & Żyła sp. nov., holotype, ♂ (KUNHM-ENT), habitus, ventral view





*Neolindus longithorax* Guzmán, Tokareva & Żyła sp. nov., holotype, ♂ (KUNHM-ENT), habitus, ventral view





*Neolindus luxipenis* Guzmán, Tokareva & Żyła sp. nov., holotype, ♂ (KUNHM-ENT), habitus, ventral view





*Neolindus luxipenis* Guzmán, Tokareva & Żyła sp. nov., holotype, ♂ (KUNHM-ENT), habitus, ventral view, dissected





*Neolindus maya* Guzmán, Tokareva & Żyła sp. nov., holotype, ♂ (KUNHM-ENT), habitus, ventral view





*Neolindus minutus* Guzmán, Tokareva & Żyła sp. nov., holotype, ♂ (KUNHM-ENT), habitus, ventral view

1mm





*Neolindus napo* Guzmán, Tokareva & Żyła sp. nov., holotype, ♂ (KUNHM-ENT), habitus, ventral view





*Neolindus niger* Guzmán, Tokareva & Żyła sp. nov., holotype, ♂ (KUNHM-ENT), habitus, ventral view

1mm





*Neolindus ornatus* Guzmán, Tokareva & Żyła sp. nov., holotype, ♂ (KUNHM-ENT), habitus, ventral view

1mm





*Neolindus parasinuatus* Guzmán, Tokareva & Żyła sp. nov., holotype, ♂ (KUNHMENT), habitus, ventral view

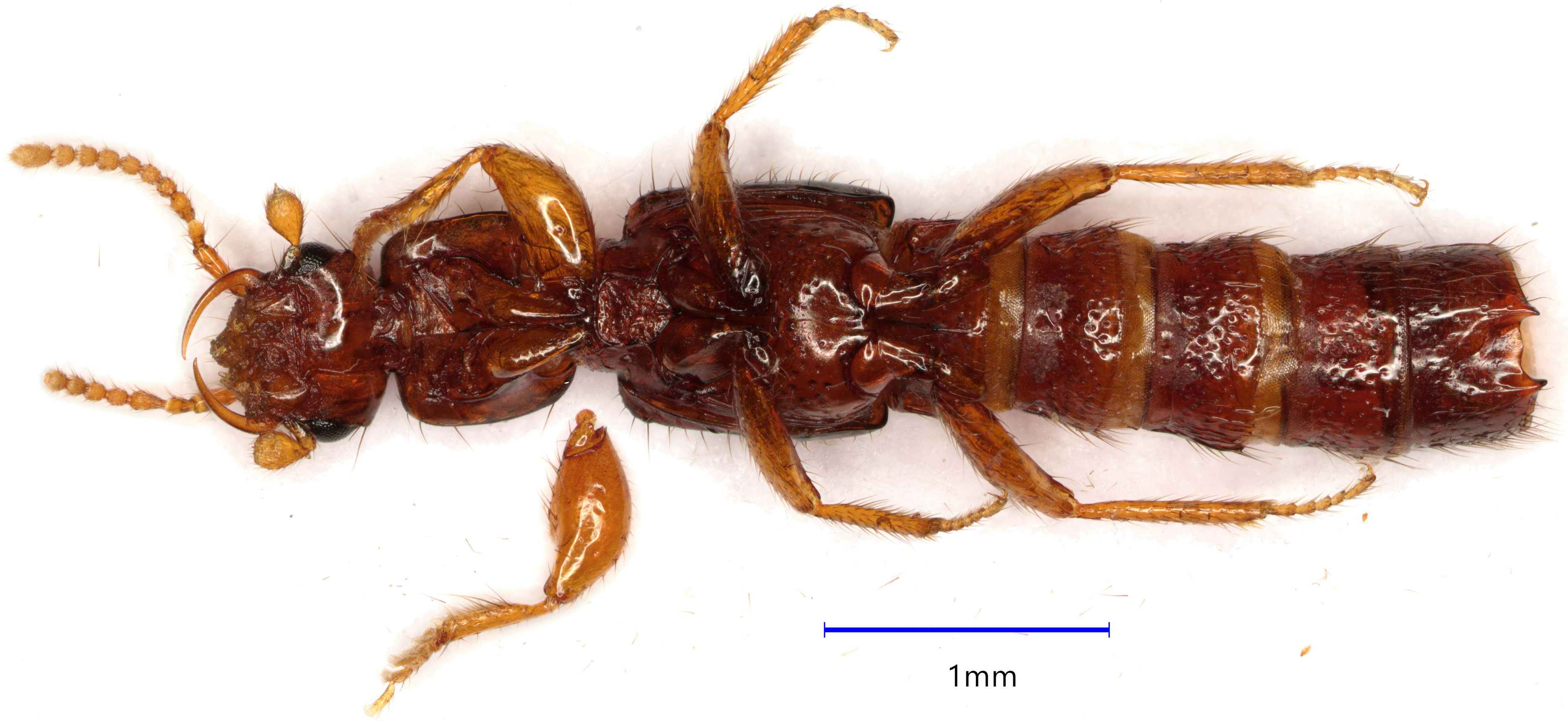




1mm

*Neolindus parautriensis* Guzmán, Tokareva & Żyła sp. nov., holotype, ♂ (KUNHMENT), habitus, ventral view





*Neolindus pseudosensillaris* Guzmán, Tokareva & Żyła sp. nov., holotype, ♂ (NHMUK), habitus, ventral view





*Neolindus sauron* Guzmán, Tokareva & Żyła sp. nov., holotype, ♂ (KUNHM-ENT), habitus, ventral view





*Neolindus sibyllae* Guzmán, Tokareva & Żyła sp. nov., holotype, ♂ (KUNHM-ENT), habitus, ventral view





*Neolindus triangularis* Guzmán, Tokareva & Żyła sp. nov., holotype, ♂ (KUNHM-ENT), habitus, ventral view

1mm





*Neolindus tropicalis* Guzmán, Tokareva & Żyła sp. nov., holotype, ♂ (NHMUK), habitus, ventral view





*Neolindus utriensis* Guzmán, Tokareva & Żyła sp. nov., holotype, ♂ (KUNHM-ENT), habitus, ventral view







*Neolindus utriensis* Guzmán, Tokareva & Żyła sp. nov., paratype, ♀ (KUNHM-ENT), habitus, dorsal view







*Neolindus utriensis* Guzmán, Tokareva & Żyła sp. nov., paratype, ♀ (KUNHM-ENT), habitus, ventral view





*Neolindus volkeri* Guzmán, Tokareva & Żyła sp. nov., holotype, ♂ (KUNHM-ENT), habitus, ventral view





1mm

*Neolindus yotokae* Guzmán, Tokareva & Żyła sp. nov., holotype, ♂ (KUNHM-ENT), habitus, ventral view





StVII



StVIII



1mm

*Neolindus yotokae* Guzmán, Tokareva & Żyła sp. nov., holotype, ♂ (KUNHM-ENT), abdominal sternites VII–VIII