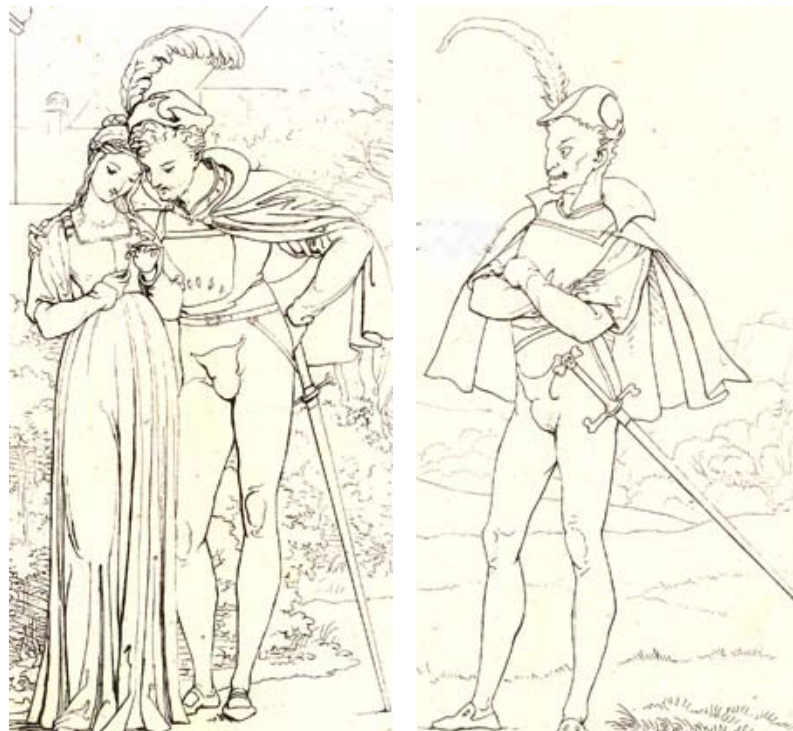


- [Home](#)
 - [Kommunikation](#)
 - [Infocenter](#)
 - [Wissen](#)
 - [Bibliothek](#)
 - [Projekt-Infos](#)
- [Diskussionsforen](#)
 - [Newsletter](#)
 - [Veranstaltungshinweise](#)
 - [Goethegesellschaft](#)
 - [Goethemuseen](#)
 - [Adressenpool](#)
 - [Weblinks](#)
 - [Künstlerenzyklopädie](#)
 - [TimeLine](#)
 - [Projektetpool](#)
 - [Porträts & Illustrationen](#)
 - [Goethes Italienreise](#)
 - [Glanzpunkte](#)
 - [Forschungsbeiträge](#)
 - [Neuerscheinungen](#)
 - [Rezensionen](#)
 - [Primärwerke](#)
 - [Verein](#)
 - [Hinter den Kulissen](#)
 - [Suche](#)
 - [Sitemap](#)
 - [Impressum](#)

Sie befinden sich hier: [Startseite](#) > [Wissensdatenbank](#) > [Porträts und Illustrationen literarischer Werke](#) > [Johann Wolfgang von Goethe](#) > [Faust- und Gretchen-Illustrationen](#) > **Moritz Retzsch: Umrisse zu Goethes Faust**

Moritz Retzsch Umrisse zu Goethes Faust



► Umrisse zu Goethe's Faust, gezeichnet von Retzsch. Stuttgart und Tübingen, in der J. G. Cotta'schen Buchhandlung 1820.

Die vorliegende Ausgabe ist in zwei Bände gebunden. Der erste Band enthält das Titelblatt, die Vorrede und die "Anzeige der zu den Umrissen gehörenden Stellen", der zweite Band umfasst die Umrisse (Blattgröße: Höhe 19, Breite 23,5 cm). – Die Verzählung folgt der Reclam-Ausgabe (Universal-Bibliothek Nr. 1), der gesamte Text ist online verfügbar im Projekt Gutenberg.DE.

Gliederung

- Umrisse
- Kurzbiographie von Moritz Retzsch

1. Umrisse

Vorrede (PDF_Datei)

Titel	Umriss 1
-------	----------

- Künstlerenzyklopädie
- TimeLine
- Projektetpool
- Bildende Kunst
- Porträts & Illustrationen**
- Anthologien und Sammlungen
- Legenden, Märchen- und Sagenmotive
- Volkslied-Motive
- Hans Christian Andersen
- Ernst Moritz Arndt
- Clemens Brentano
- Brüder Grimm
- Georg Büchner
- Gottfried August Bürger
- Joseph von Eichendorff
- **Johann Wolfgang von Goethe**
- Goethe im Bild
- Goethe-Denkmäler
- Goethe-Silhouetten
- Die Familie Goethes im Bild
- Die Leiden des jungen Werther
- Erlkoenig
- **Faust- und Gretchen-Illustrationen**
- Goethes Gedichte. Illustriert von E. Schütz
- Götz von Berlichingen
- Heidenröslein
- Hermann und Dorothea
- Mignon-Illustrationen
- Wilhelm Meister
- Goethes Sprüche zu Tieren
- Heinrich Heine
- Friedrich von Matthisson
- Eduard Mörike
- Wilhelm Müller
- August Musäus
- Heinrich Pestalozzi
- Friedrich Schiller
- Ludwig Tieck

Umriss 2	Umriss 3
Umriss 4	Umriss 5
Umriss 6	Umriss 7
Umriss 8	Umriss 9
Umriss 10	Umriss 11
Umriss 12	Umriss 13
Umriss 14	Umriss 15
Umriss 16	Umriss 17
Umriss 18	Umriss 19
Umriss 20	Umriss 21
Umriss 22	Umriss 23
Umriss 24	Umriss 25

2. Kurzbiographie von Moriz Retzsch

Retzsch, Moritz, Zeichner u. Maler, geb. 1779 zu Dresden, seit 1822 Professor der Kunstakademie daselbst, machte sich bald bekannt durch Porträte, romantische (Genovefa, Undine, Erlikönig etc.), u. mythologische Darstellungen, am meisten aber durch seine Umrisse zu großen Dichterwerken, zu Göthes Faust, 26 Blätter, 1812, 2. Aufl. 1834, zu Schillers und Shakespeares Werken.

(Herders Conversations-Lexikon, 1. Auflage 1854-1857; Bd. 4, S. 713; Digitale Bibliothek 133, S. 33988.)

Retzsch, Moritz, Zeichner, Maler und Radierer, geb. 9. Dez. 1779 in Dresden, gest. daselbst 11. Juni 1857, besuchte seit 1798 die Akademie seiner Vaterstadt, wurde 1816 Mitglied und 1824 Professor an der Akademie. Er ist besonders durch seine einstmals sehr überschätzten Umrißradierungen zu Goethes "Faust" (26 Blätter; Stuttg. 1828, vermehrte Aufl. 1834-36; neue Ausg. 1884), Schillers "Kampf mit dem Drachen", "Lied von der Glocke" und "Gang nach dem Eisenhammer", eine "Galerie zu Shakespeares dramatischen Werken" (Leipz. 1827-46) und "Umrisse zu Bürgers Balladen" (1840) bekannt geworden.

(Meyers Großes Konversations-Lexikon, 6. Aufl. 1905-1909; Bd. 16, S. 835; Digitale Bibliothek 100, S. 164540.)

Jutta Assel und Georg Jäger, im Juni 2007

[zurück zum Anfang](#)