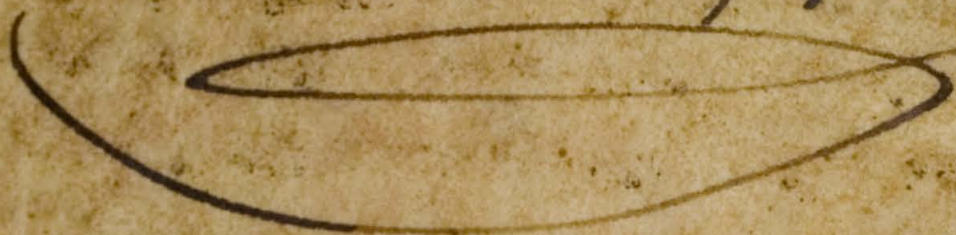


Ms. or.

18



Edvard Ruppelt



37

አጋንንት፡ባርያ፡

ሥራደ፡ኪን፡ካህናት፡ወዲያቆና
ት፡ፍታሕ፡ሥራደ-መ፡-ሰመሠር
ያን፡ዮ፡ፍታሕ፡ል፡በል፡፫ጊዜ፡እምሰ
ፅሰ፡ዓመት፡ከ፡ ሮፍ
ታሕ፡ል፡ፍታሕ፡ቅርጫናኤል፡፫ጊ
ዚ፡ቅቅ፡ከፍትናኤል፡፫ጊዜ፡ከክ፡ኦ
ዝዮስ፡ፅ፡ፅ፡ታሰተ፡፫ጊዜ፡ኪር
ኮስ፡ኪ፡ኪ፡በገን፡ሚክኤል፡ከፍዮስ፡
ከብድዮስ፡-በርሃናኤል፡ቋፅኩ፡ጊዮ
ሱ፡አግዚአብሔር፡በባተ፡ፅሑ፡ም፡መ
ዋዕድክ፡በኃይሰ-ዝንቱ፡ኦስማቲክ፡
ዝርዘር፡ወፍቱሐ፡ደኩ፡-ብኦሲ፡ወ
ብኦሲት፡ኦመሂ፡ዘረገመ፡-ሰማዮ፡
ነጌ፡፫መ፡-ወምድረ፡ረጊጸመ፡-ሆሀ

Stadtbibliothek
Frankfurt. Main

ተ፡ኅይ፡ጉዳ፡መ፡ተ፡በተ፡ገሲ ስመ፡
ዕጣነ፡ወጊሮመ፡ዕ፡በነ፡ወቁሮመ፡
በሕ፡ረ፡በጽ፡ቢጸመ፡ተ፡ጽ፡ስ፡መ፡ቲሮ
መ፡ስመ፡ነቁሰመ፡ስስማተ፡ገቢ
ሮመ፡ይጸሣረ፡ሥረ፡ያቴሆመ፡
ሰመሠረያ፡የፍታሕ፡ል፡ፎጊዜ፡
ፍታሕ፡እምሰሐሰ፡ከመተክ፡
ሀ፡ልናዝሮ፡ኢሰናዝሮ፡ሀ፡ሀ
ሀ፡ፍታሕ፡ወዘርዘር፡ሰዓሮ፡ወመዝ
ብር፡ኢስማተ፡ሥረ፡ይ፡እምሰሐሰ፡
ከመተክ፡በ ፡ ፡ ፡ በስመ፡ኢ
ብ፡ጠፈረ፡ኃ፡ከውዳ፡ዝያናቅህ፡ሥ
ጋ፡ወያ፡ጥዓ፡ከሚሆ፡ከጋቅ፡ሰዓመተ
ክ፡ሐሮ፡ከሰ፡ሆጊ ሰመ፡ሐሰሰ
ማ፡ከማሀ፡ከሰ፡ኖማ፡ኃቃህ፡ወከጋ

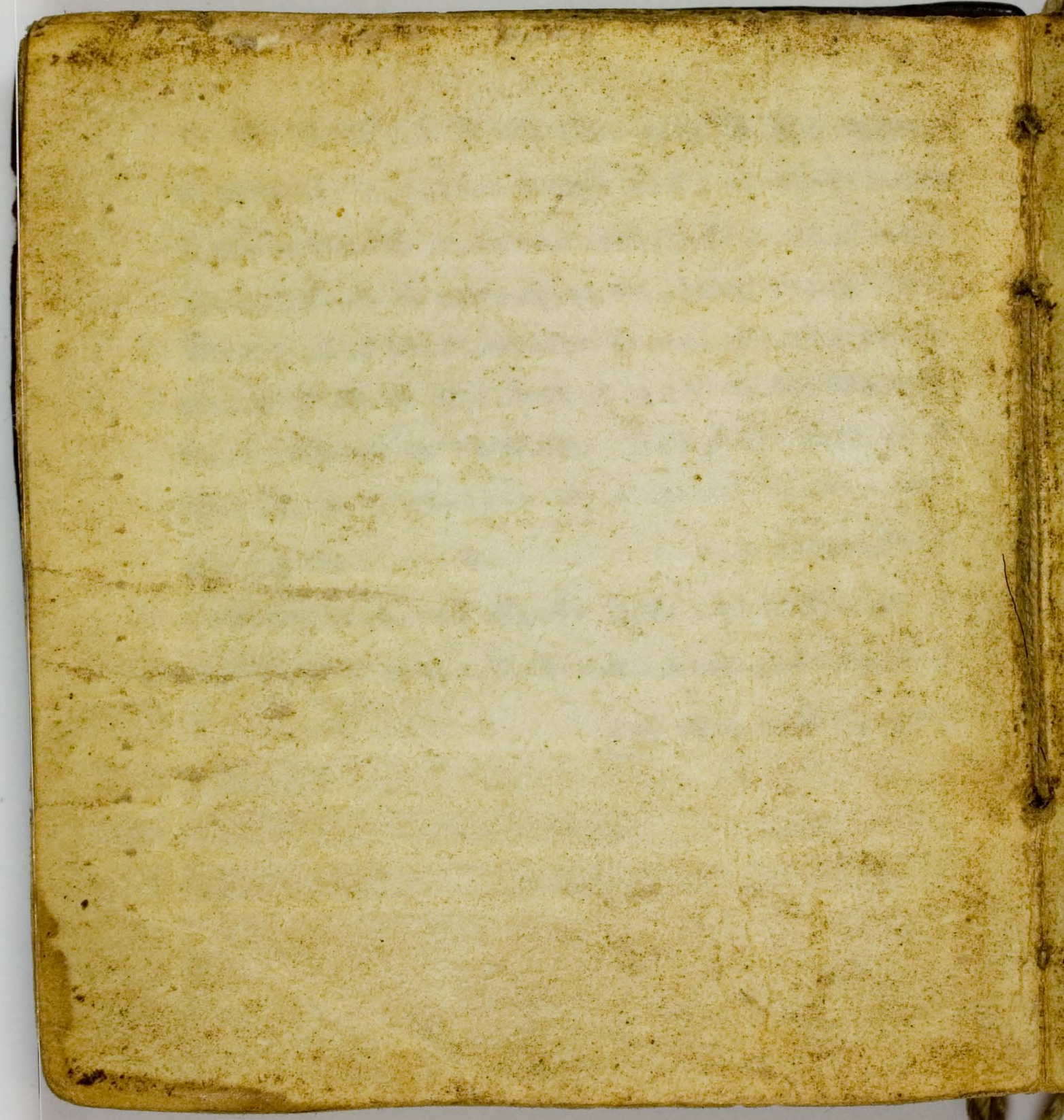
ቅህ: ለዓመት:

በስ

መ: ከብ: በል: ኸግ: ኸግ: ዶር: ሮጊሊ: ክ:
 ክ: ክ: ክሐ ያ: ሸረ ሐያ: መሐህያ: ለታሐ
 ያ: ያ: ል: ታሐ: ብሂል: ተራታ: በኸ? ተ:
 ለሠራ ያ: ገሪ ሮን: ገሪ ፋ: ገሐጌን: ገጭያ
 ስ: ኸጋ ይ ከ: ክክ ኪር: ክካክ ኪል: ክስ
 ተዳናውር: ሚ ስ ስ: ስያ ል: ክስ ተ:
 በዝንቱ: ክስማት: በጽ ብጽ: ወክልስ
 ሐ: ወጭ ታሐ: ወሠዓር: ስራያ: ጉዳሌ:
 ወቄዳር: ለሠራ ያ: ብክሲ: ወብክሲት:
 መስተኝ ያ: ረ: ስብክ: ዘክስተኝ ያ: ረ:
 ወዘክስረ: ክመሃ: ስማያ: ነጌ ሮመ:
 ወግግ ያ: ረ: ጉ ያ: ጉ ያ: መ: ክስተ: ክን
 ዳዳመ: ወክያ: ጠሬሆ: ወስተ: በሐ
 ር: ረጊግጦ: ዘክስረ: ወዘክስተኝ ያ: ረ:

ፊ.ፎ.ሐ:ፊ.ታ.ሐ ኩ:ከነ:ዓመት ከ:
በሚመተ:ጳጳስ ከ:
ባ:ከገሌ:በብሔ.ረ:ንጉሥ ከ:
ተፈ.ታ.ሐ:ከራይ:ከመ.ናዝር:ሰ
መ.ናዝር:በኤ.ልናዝር:ተፈ.ታ.ሐ:
ሥራይ:በኃይሰ:ዝንቱ:ከሰማ.ቴ ከ:
ፍ.ታ.ሐ:ሠዓር:ወመዝብር:ሰዓር:
ወዘርዘር:ዘከሶረ:ከሰማት:ወሥ
ራይ:ወኪን:ከግዐሰሰ:ዓመት ከ:
ዮፍ.ታ.ሐ.ል:ጊ.ጊ.ዜ:ከዝዮን:ጊዘዜ:
ንቅርታ.ሐን:ጊ.ጊ.ዜ:ከራክርን:ጊ.ጊ
ዜ:ተሰንተነሰ:ጊ.ጊ.ዜ:ሮፍድዮ:ከ
ጋል:በገን:ሚካኤል:ጊ.በገን:ገብር
ኤል:ጊ.ከግዜ.ከብሔር:ተናዘዘ:በቤ
ተ:ልሔ.ገዐ:ሚቀሰ.ዮሰ:ዘገመ:ሰ

ማየ፡ ሃገር፡ ሆነ፡ ማምደብ፡ ገ። ስ። ገ። ስ።
 መ፡ ታ፡ ቦ፡ ተ፡ ገ፡ ሲ፡ ሰመ፡ ፡ ባሕረ፡ በጸ፡ ባ።
 መ፡ ኸሐ፡ ደቅ፡ ኸመኑ፡ ስ፡ ረ፡ ደ፡ መ፡ ወይ
 ዘር፡ ዘር፡ ምክሮ መ፡ ወይ ልሰሕ፡ ተ፡
 ምዘመ፡ ኸመሆ፡ በቀ፡ ሳ፡ ዘኸሰ ራ፡ ወ
 ኸመሆ፡ በደ፡ ጋ፡ ዘኸሰ ራ፡ ዳ፡ ያቆ፡ ንሂ፡ ወ
 ቀሲ፡ ሰሂ፡ ዘኸሰ ራ፡ ወዘር፡ ዘር፡ ምክሮ
 መ፡ ሥራ፡ ደ፡ በኸሲ፡ ወ፡ በኸሲ፡ ገ፡ ስ፡
 ስ፡ ሰመቅ፡ ክ፡ ጆ፡ ፍ፡ ታ፡
 ሕ፡ ል፡ ህ፡ ገ፡ ዘ፡ ዘ፡ ር፡ ታ፡ ሕ፡ ክ፡ ሕ፡ ዓ፡ ወ፡ ጌ፡ ተ፡
 ሲ፡ ኸ፡ ል፡ ክ፡ ማ፡ ሆ፡ ፍ፡ ታ፡ ሕ፡ መ፡ ጊ፡ ስ፡ ሥ፡
 ጋ፡ ህ፡ ስ፡ ሰመቅ፡ ክ፡



ገ. ዮ ቀ ም

ከ ር

ገገገገገገገገገገ
ገገገገገገገገገገገ



ⲕ ⲛⲉ ⲛⲓ



ⲕ ⲛⲉ ⲛⲓ
ⲕ ⲛⲉ ⲛⲓ
ⲕ ⲛⲉ ⲛⲓ

ⲕ ⲛⲉ ⲛⲓ
ⲕ ⲛⲉ ⲛⲓ





ገ. ግ. ገ. ገ.
ገ. ግ. ገ. ገ.

ገ. ግ. ገ. ገ.
ገ. ግ. ገ. ገ.





ጊዛ ስጦት ለጳጳስ
ጊዛ ስጦት ለጳጳስ
ጊዛ ስጦት ለጳጳስ

ጊዛ ስጦት



ጊዛ ስጦት

ጊዛ ስጦት









470
E7

F. 1. 6



Handwritten text in a medieval script, likely Latin or a related language, located at the bottom of the page. The text is partially obscured by the illustration and shows signs of fading and wear.





13





Η'η σσ: κδδ
σφφ: σσ η'η
η: λ'η σ'η η'η
η: σφ Ε'φ σφ





Handwritten text in an ancient script, likely Georgian, located at the top left of the page.





ገብረ ጳውሎስ ለጳውሎስ
ጳውሎስ ለጳውሎስ





ԿՐԻՍՏՈՍ
ՔՐԻՍՏՈՍ
ՔՐԻՍՏՈՍ





ἡ ἁγία ἡ μήτηρ ἡ ἁγία

ἡ ἁγία



ἡ ἁγία ἡ μήτηρ ἡ ἁγία





Ἰωάννης
ὁ ἁγίος
Ἀνακλῆς

Ἰωάννης



Handwritten text in a non-Latin script, likely Hebrew or Aramaic, located at the top of the page.

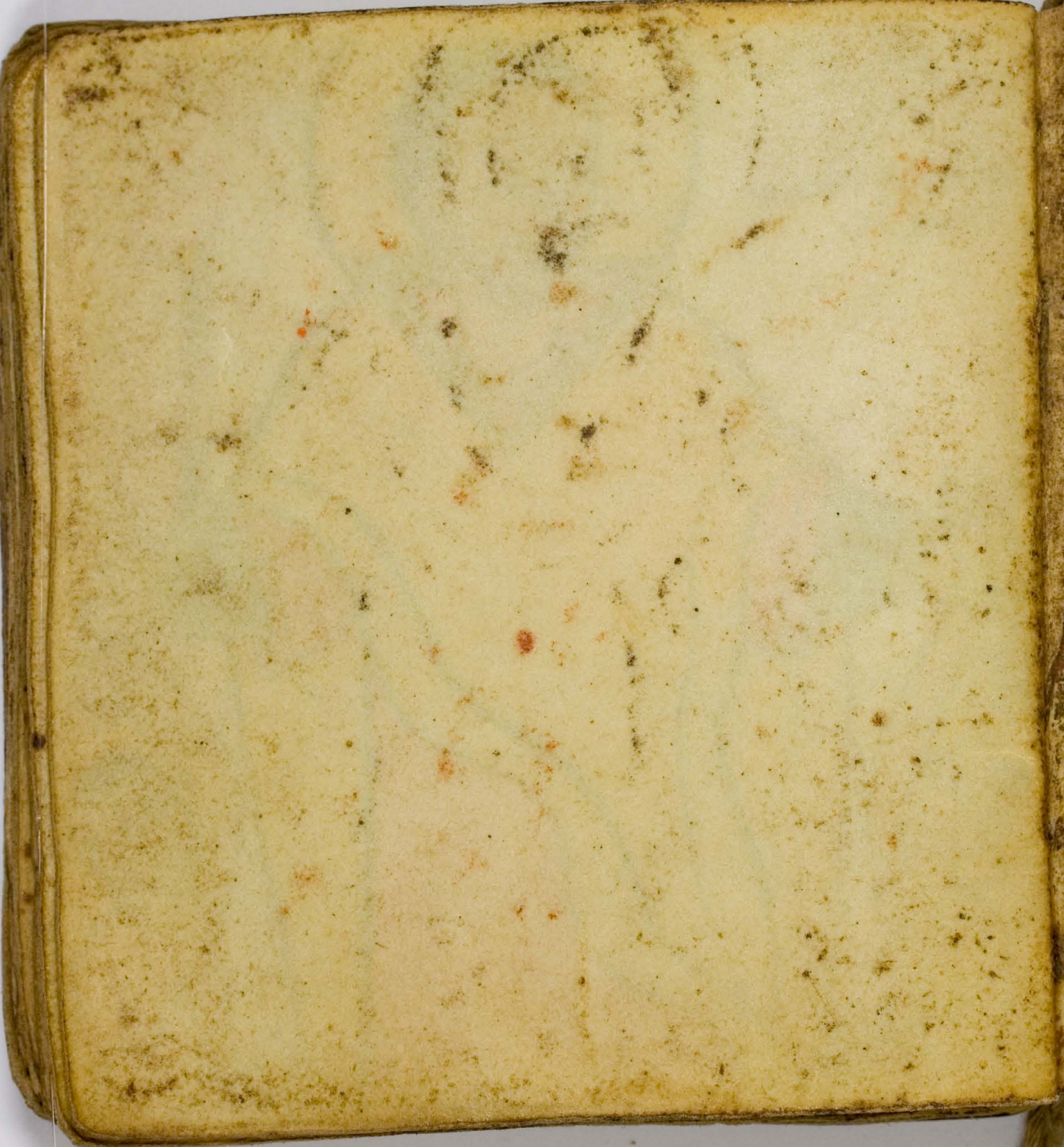




Ἰωάννης ἁγίου ἁγίου
ἁγίου ἁγίου



Ἰωάννης
ἁγίου



Handwritten text in the upper left corner, possibly identifying the figures.

Handwritten text in the upper center, possibly identifying the figures.





ΠΙΔ, ΟΣ
ΠΡΟΤΟ

ΚΙΤΗ Η ΟΥΣ Χ. Ο





Handwritten text, possibly a name or title, located at the top center of the page.





Ἄγιος Ἰωάννης
ἡλιούδης
ἁγίου Ἰωάννου
ἡλιούδου









ሰ ለግዕ: ለ

ግክረ: ሰግዕ

ክመ: ዝኔ

ግዕቅድ: መ:

ግ ለግዕ: ህል

ው: ለርኔ

ሰክመ: ሰ

ለግዕ: ወላ

ሰኔርተ:

ርኔሰክመ:

ፅዕድ: ው:

ግ: ገ: ወወ

ልድ: ወመ

ግፊ: ሰ: ቅድ

ሰ: ለሀሰፊ

ክመ: ግድ

ው: ገመ:

ኔድግፊ: ው

ሰተ: መካ	ወለገጸተ
ነ: ህ ህ: ወ	ክመ: ሰብ
በጻወ: ብ	ሐተ: ለቀ
ሐረ: ፍጸ	ረ: ገ: በተ ክመ:
ሐ: ሰዳ: ረ:	አብሐት: ገ
ለ: በእሰ: ህ	ወለእህገ
ልወ: ሰብ	ተ ክመ:
ሐት: ለፍ	ሐነ: ክርዳ
ጸ ግወክመ:	ረሐ: ክብ:
	ወወልዳ:

ወመገረከ:

ቀዳሱ: ከፋ

ያገ: በገግሥ:

ሐመረ: ሥ

ጋዮ: ከመ:

ኢይሆክ:

ነፋሱ: መጥ

ግዲሆ: አዘ

ኃኑ: በመጥ

ሰፊ: ስብሐ

ት: ለክፅ

ዘኒክመ:

ወለመለት

ሕክመ: ሐ

ጥዝ: ለኦኦ

ናሬክመ:

ሱብሐት:

ወለከናፍ

ሪክመ: ግፀ

ሆዝ: ኦብ:

ወወ ለፍ፡

ወወ ግፊ

ሰ፡ ቀዳሁ፡

ዕረ፡ ለ፡ ግዎ

ከር፡ ወ ት

ኢጠጠ፡ ገረ

ጣቶ፡ ሰ ለግዎ

ፆ፡ ህቀ ይክ

ጠ፡ ኢግዎ ገ

ቀዳ፡ ኦር

ያግዎ፡ ወጣ

ጠ፡ ኢረ ሰ፡

ግ፡ ይኑጣ፡

ኢግዎ ፆጠ፡

ሰኦርጠ፡ ስ

ጠሐቶ፡ ሰ

ኦፊክ ጠ፡

ወሰኦር ሰ፡

ክጠ፡ ፀኢ፡

ግ፡ ለልሰ

ገክጠ፡ ስጠ

ሐቶ: ወለ
 ቃልከመ:
 መርኔድ!
 ነብ: ወወ
 ልድ: ወወ
 ንፈስ: ቀዳ
 ስ: ሥለስከ
 መ: መረጃ
 ድ: ኔግግ
 ሰዮ: ፀሐድ:

ነመ: ደቶ
 መስወ: መ
 ራድ: ቀረ
 ቶ: ሐሊናዮ:
 ደግሰሱ: ፍ
 ቅርከመ:
 ነድ: ነብ
 ሐቶ: ለኔስ
 ቶንፋስከመ:
 ወለጉርኔከ

መ:መኑ
ርዒር:ለክ
ሰድክመ:
ሰብሐት:
ወለመታክ
ፍቲክመ:
ሰንፔር:ጌ
ጌ:ወወል
ድ:ወመግ
ፈስ:ቅዱ

ሰ:ጊህለሱ
ክመ:ግግ
ሰጢር:ገ
ናመ:ሰማ
ደ:ደሰቅድ:
ለግግድር:
መንፈስ:
ልቡና:ሰቅ
ደይክግግ
ርብክ:ግግ

ገሐር። ስ

ገሐር። ስ

ዘባ ገክ ገክ

ሙ። ወለኔ

ገግድ ኣክ

ሙ። ባሕር

ደ። ወለሕ

ፅ ገክ ሙ።

ወለኔ ፅዳ

ዊ ክሙ።

ልሁ ለገ። ኧ

ባደ። ን። ገ። ወ

ወልድ። ወ

መገፈ ስ።

ቶዳ ስ። ኧ

ገዘ። ፅ ራ

ኧደ። ን ለ

ሰ። ዘ ንዮ።

በግጥም፡ ገሰ
ሐ፡ ሐጽቡ
ኑ፡ ለአግጽ
ሐ፡ ለብእ
ሐ፡ ጊጉዲ፤
ከብሐት፡
ለመዘር
ከክመ፡
ወለኩር

ናዕክመ፡
ግረግ፡ ለ
ክመትክ
መ፡ ስብሐ
ት፡ ወለእ
ራሳክመ፡
ከጸግ፡
ብ፡ ወወለ
ድ፡ ወመግ

ፊ.ስ:ቅዱ

ስ:መገባ

ፎክመ:አ

ፍ.ሐግጦ:ጎ

ዘ:ተገጃፍ

ኩ:አጎ

ከጎ ከመ:

ጃኩግጦ:

ጃኩጎጊ:

ፍ.ቅርክ

መ:አብ:

ወአግጦ:ሐ

ገሐሐጎ:አ

አግብኢክ

መ:ወሐ

አጎጎጎጎጎ

መ:አለጃ

ግሃ:አገቦ

ከመ:ሐብ

ሐቶ: ወሐ
ክርሥክ
መ: ዘበኔ
ምጻ: **ኢብ:**
ወወልዳ:
ወመንፈስ
ቶዳስ: ስ
ርክ: ወነግ
ሃ: ኢሐሊ:
ሐክመ: ም

ሐረቶ: ወ
ፍቶ: ምር
ህኒ: ሐሐ
ዊር: ፍፍ
ተ: ንጉሐ:
ሐቶ:
ሐልብክመ:
መለኩልተ
ክመ: ዘኔ
ኢበዮ: ሐሐ

ሊናከመ
 ከብሐት፡፡
 ወላኔዎን
 ቡቲክመ፡፡
 ዘኔተፈል
 የ፡፡ኔብ፡፡ወ
 ወልጽ፡፡ወ
 መንፈስ፡፡
 ቀጽሐ፡፡ኔ
 ሩጸኑ፡፡ትኔ

ዘዝ፡፡በኔ
 ተ፡፡ሌልየ፡፡
 ኔግሐ፡፡ሥጋ
 የ፡፡ኔሐከ፡፡የ
 ኔቱ፡፡ፈርየ፡፡
 ኔተቡቲ፡፡ኔ
 ግዕዝግግ፡፡
 ተቀንየ፡፡ሐ
 ብሐት፡፡ሐ
 ንዋየ፡፡ሐግ

ክመ፡፡ ወሐ
ጎጎብርት
ክመ፡፡ ክቡ
ገት፡ ለሐቋ
ክመ፡፡ ወሐ
ኔቀ፡ ደጸክ
መ፡፡ መግብ
ረ፡ ወርቅ፡ ስ
ረ፡ ረ፡ ት፡ ፡ ጎጎ፡
ወወልድ፡

ወመገፈ
ስ፡ ቅዱስ፡
ኔገዘ፡ ስመ
ጎጎጋጋት፡
ኔግጋሐ፡
ዘይሐርር፡
በመዓልት
ወኔግጋጎ
ዓደት፡ መ
ስገርት፡ ኔ

ቀሉኒ። ወ
ባሉ። ለገሥ
ሉ። ለዓባይ።
ሀ ለገሥ።
ሀገሥ ለገሥ
ሀገሥ ለገሥ
ሀገሥ ለገሥ
ሀገሥ ለገሥ
ሀገሥ ለገሥ
ሀገሥ ለገሥ

አሁን ለ
ሀገሥ ለገሥ
ሀገሥ ለገሥ
ሀገሥ ለገሥ
ሀገሥ ለገሥ
ሀገሥ ለገሥ
ሀገሥ ለገሥ
ሀገሥ ለገሥ
ሀገሥ ለገሥ
ሀገሥ ለገሥ

ከ፡ ወ ጸጋ፡ ቆ ነ፡ ጸፋ፡ ራክ
ደ፡ መ፡ ገጽ መ፡ ፡ ሐ፡ ት
ከመ፡ ፡ ወ፡ ስ ዋ፡ ገ፡ ወ፡ ለ
ተ፡ ስመ፡ ገጽ፡ ጽ። ቶ፡ ም፡ ከመ፡
ክ፡ ገ፡ ልጋ፡ ፡ ስ ስ፡ በ፡ ሐ፡ ት፡
ክ፡ ስ፡ ት፡ ፡ ት፡ ፊ ወ፡ ለመ፡ ል
በ፡ ደ፡ ፡ ስመ፡ ገጽ፡ ክ፡ ክ፡ ስመ፡
ክ፡ ልጋ፡ ፡ ስ፡ ስ፡ ሐ፡ ት፡ ክ፡ ስ፡ ስ፡ ገ፡
ት፡ ፡ ስ፡ ገ፡ ገ፡ ገ፡ ገ፡ ክ፡ ፡ ስ፡ ወ፡ መ፡
ከመ፡ ፡ ወ፡ ስ ል፡ ደ፡ ፡ ወ፡ መ፡

ገፈሁ፡ቀ
 ላ-ሰ፡ዘዘኔ
 ከሙ፡-ሰፈጣ
 ገ፡-ተ-ሰግጣ
 ዘገገ፡-በሙ
 ልክኔከሙ፡-
 ኪ-ደቀፈጠ
 ረ፡-ሰገጣገ፡-
 ክደ፡-ገ፡-ገ
 ገ፡-ሰገ፡-ዘዩ
 ሐደደ፡-ዓደ

ገ፡-ሰገጣገ፡-
 ኔ-በፈ፡-ሰሙ
 ልክኔከሙ፡-
 በሰገ፡-ደ፡-ገ
 ግዘ፡-ገ፡-በሐ
 ር፡-ገ፡-በ፡-ገ
 ግዘ፡-ገ፡-በሐ
 ር፡-ወፈ፡-ደ፡-
 ወሙገ፡-ፈሰ፡-
 ቀደ፡-ሰ፡-

ሐሴክመ፡ ት፡ ለወ ል
ዋህደ፡ እ ደ፡ ስብሐ
ምነ፡ ሐተ ት፡ ለመን
ታ፡ ወቅሐ ሊስ፡ ቅዱስ
ት፡ የመገነ፡ ሥሐሴክመ
ክፍሉ፡ ሂ፡ እ ኗደ፡ ኗደ፡
ደኑን፡ ለግ ለዘክሮት
ዕድ፡ ስብ ስመ፡ ደደ
ሐት፡ ለእ ሱ፡ ስፊ ደ፡
ብ፡ ስብሐ) ዝንቱ፡ መግ
ደ፡ ስብሐ) ስደ፡ ምመግ
ደ፡ ስብሐ) ባሐ፡ ሥጋ
ደ፡ ስብሐ) ሆ፡ ለወ ል
በበ፡ ዘኑብደ፡ ስ







