



RS
5630 Remscheid

Remscheid
750 Jahre 1230-1980

Ev. Kirche

(Absender)

(Postfach oder Straße und Hausnummer)

⊗ (Postleitzahl) (Ort)

DEUTSCHE BUNDESPOST

50



Postkarte

(Postfach oder Straße und Hausnummer)

(Postleitzahl) (Bestimmungsort)

h 8/128 20 000 1. 80



Ev. Kirche

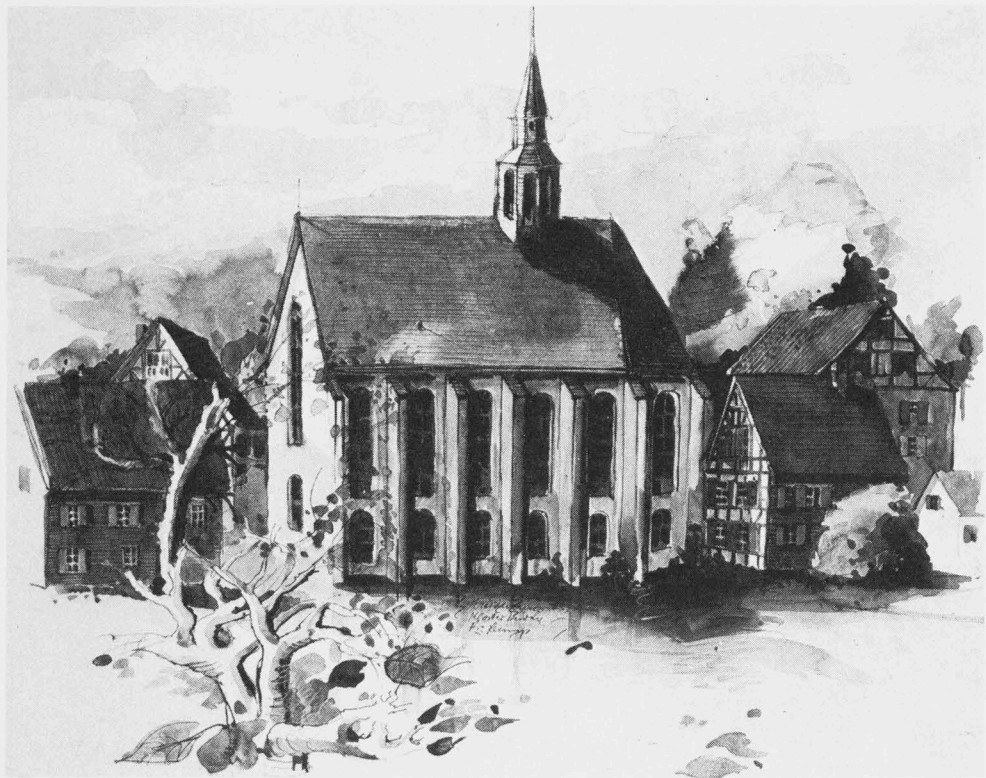


Gruss aus Lennepe











LENNEP. KLOSTERKIRCHE

Wol 5 94

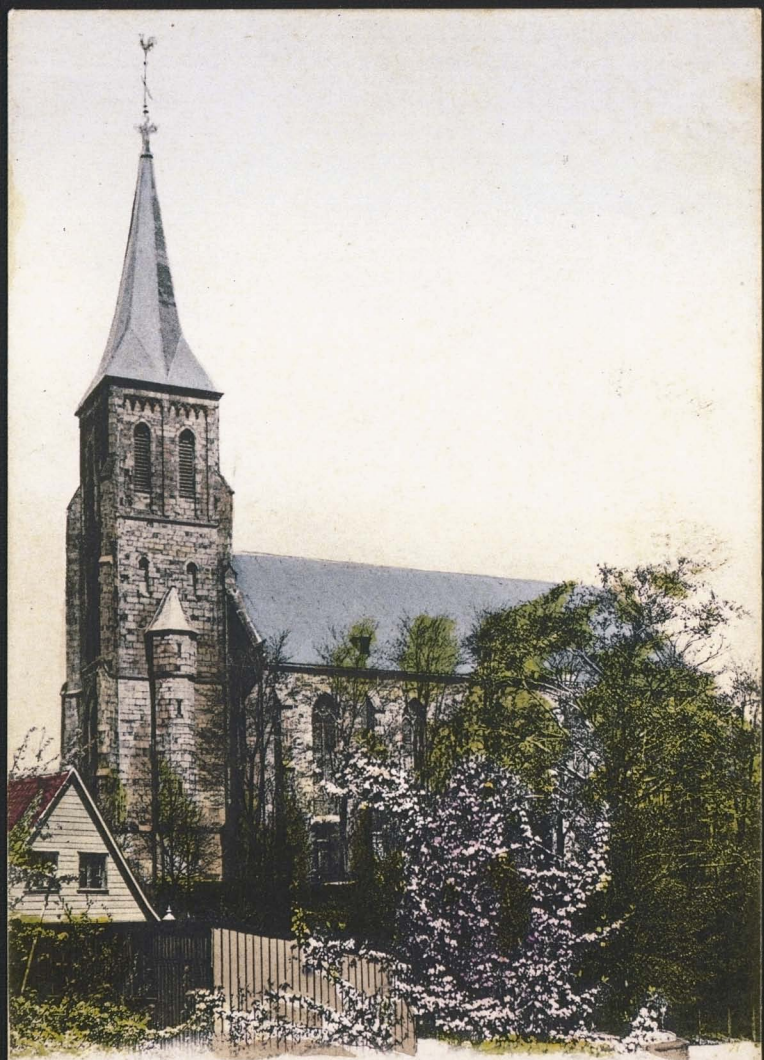




Lennepe. Röntgengedenkmal u. Kath. Kirche

Lennep
Kath. Kirche





LENNEP

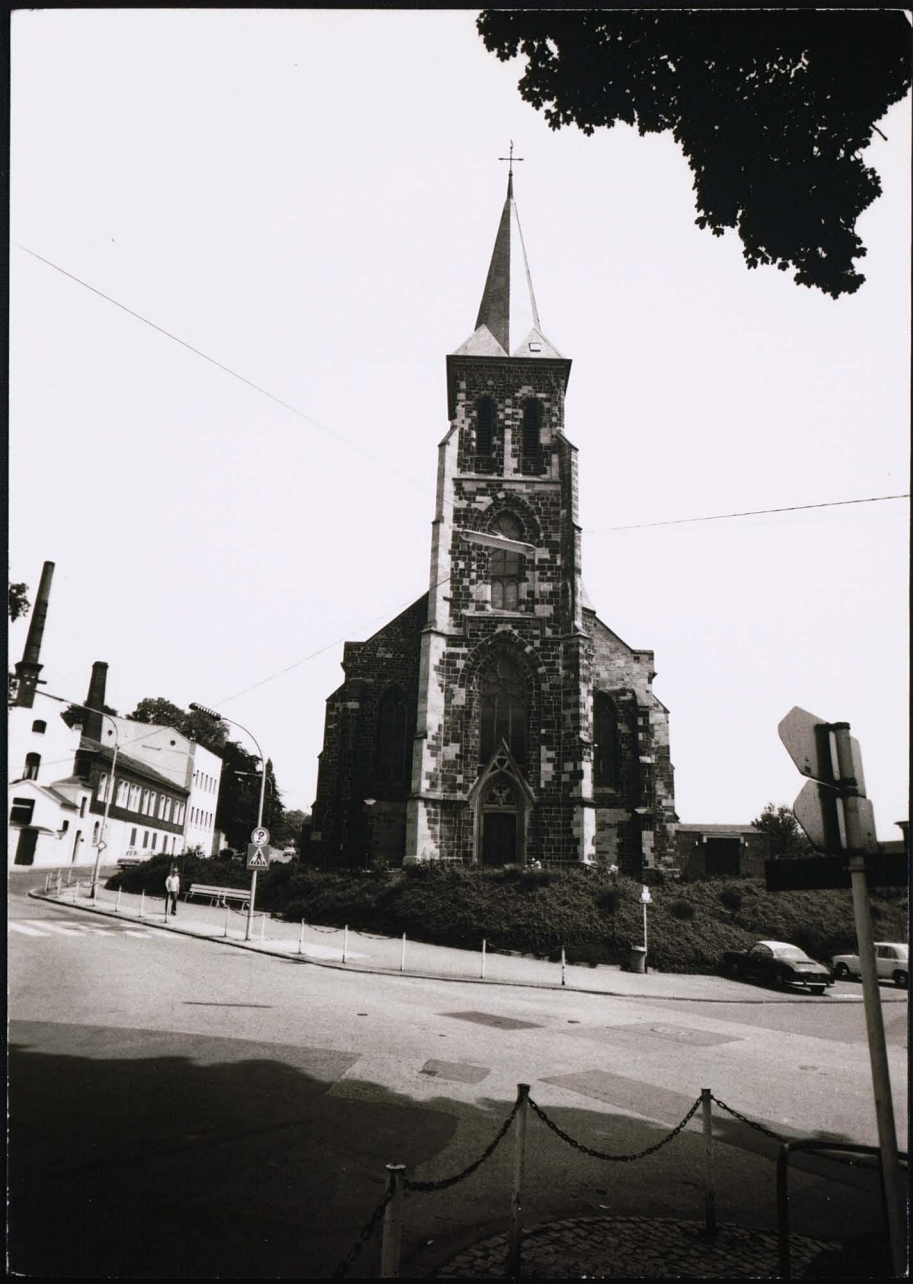
Katholische Kirche

Schöne Grüsse v. W. Müller

Leonore Müller

Clara Müller

Verlag von R. Schmitz, Lennep.





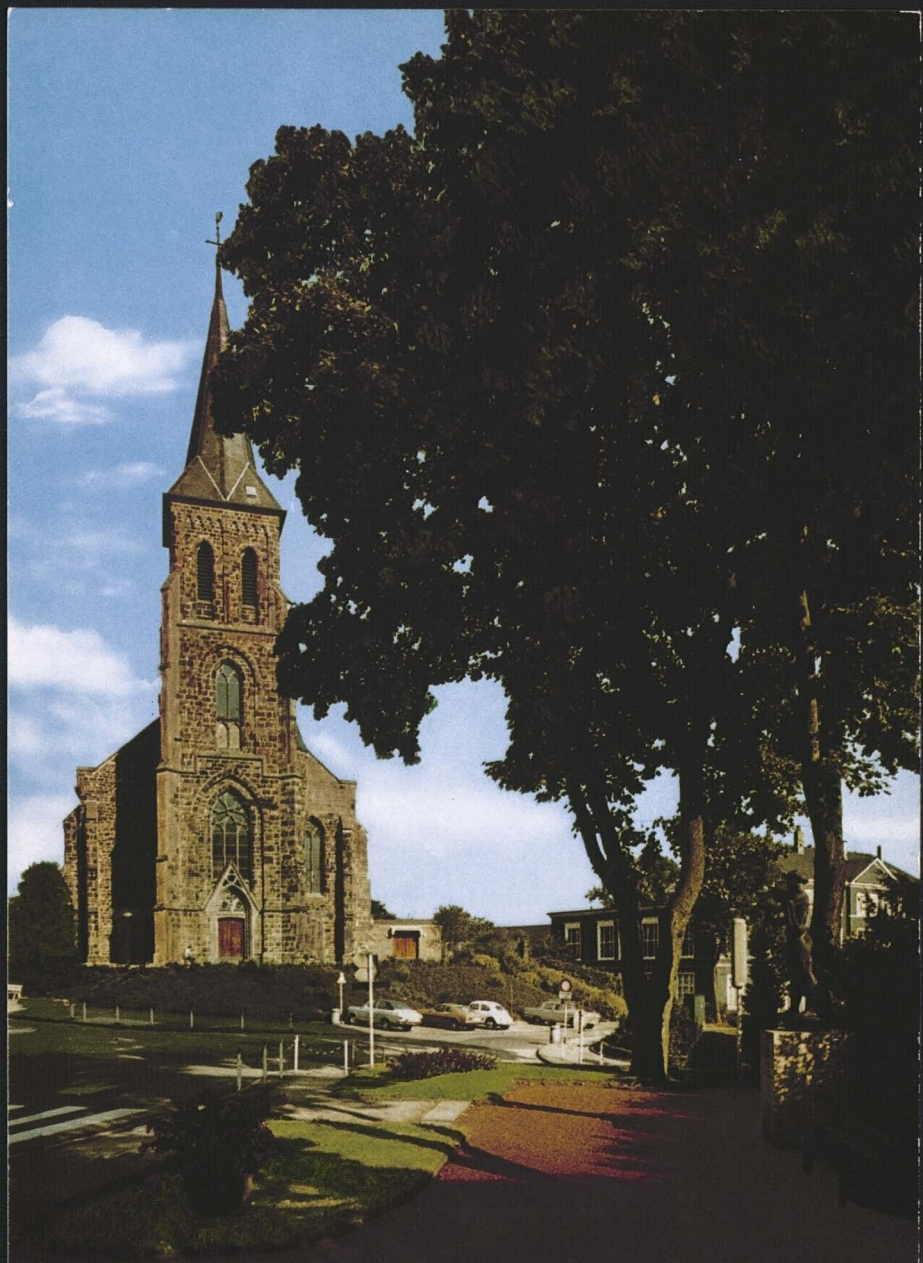


Lennep. Kath. Kirche



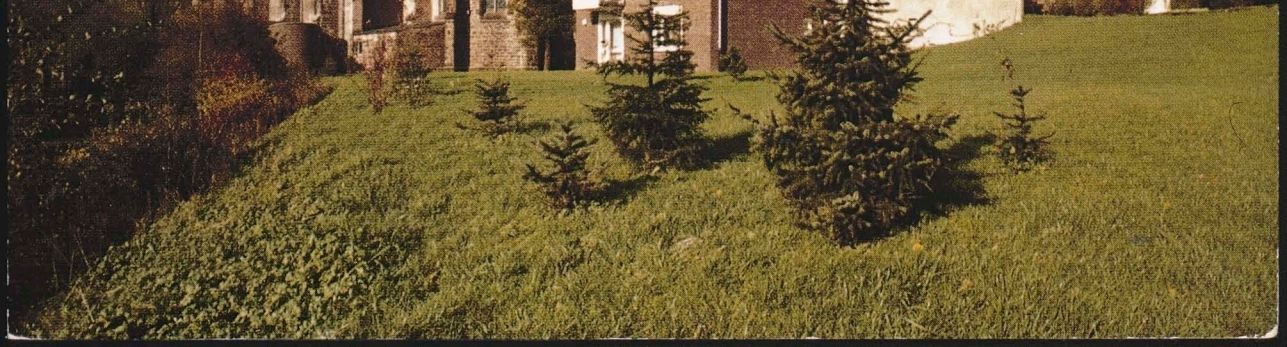
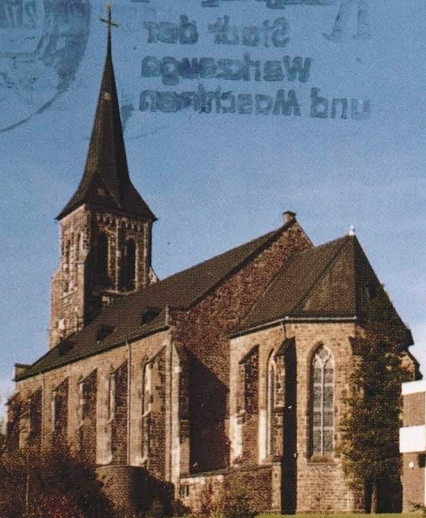








1957
St. Marien
Wahlkreis
und Maschinen



Photographier finden bei uns alle Sorten Photographien, Portraits, Karten, etc. etc. zu billigen Preisen.

Verkaufen wir auch fertige Photographien in allen Größen.



Die Lennep. Im Thier. Lennep, Kreisliche Photographie in Prussia.

Lennepe - Elberfelderstrasse





Lennep

Knusthöhe.

Alb. Lenses.

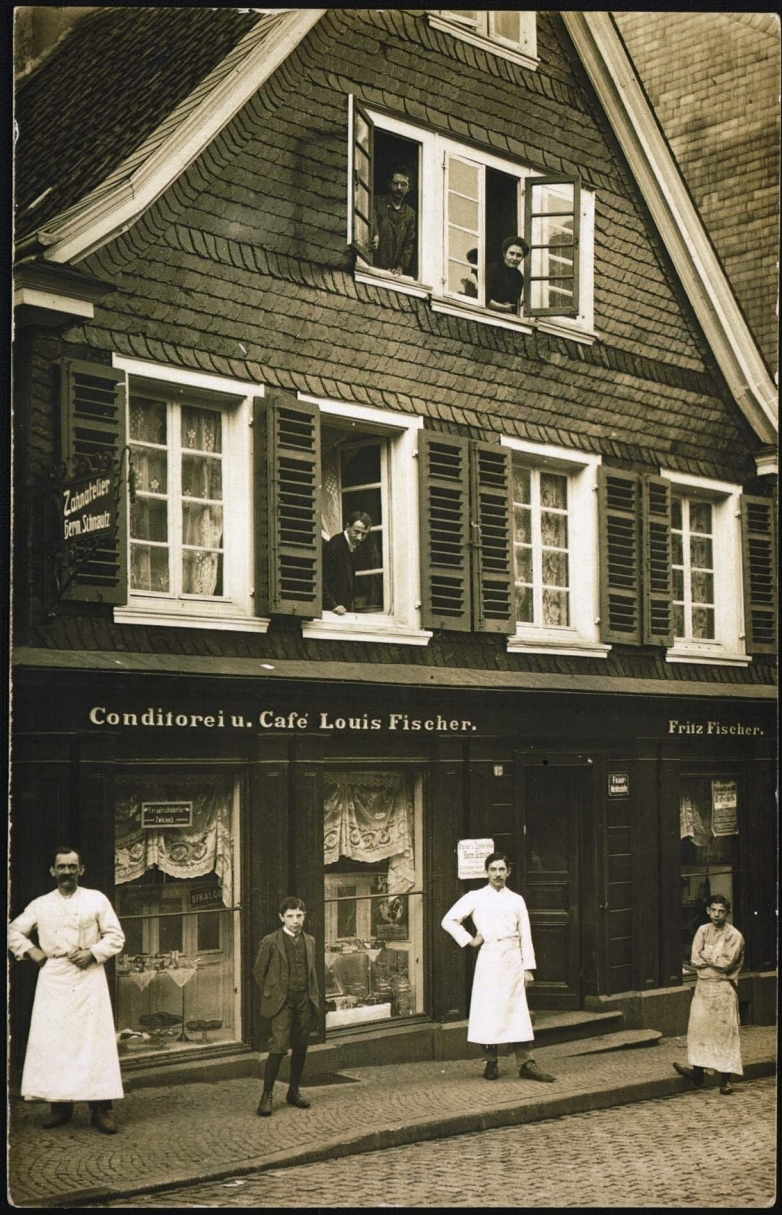


Lennep, Kölnerstraße

LENNEP

Köln





Conditorei u. Café Louis Fischer.

Fritz Fischer.

Zahnteiler
Bern. Schweiz

Man in white apron

Boy in suit

Woman in white apron

Woman in patterned apron

Was tatest Du zur Arbeitsbeschaffung??





Lennep. Blick in die Schwelmerstraße

RESTAURATION ZUR GLOCKE
ALBERT HAERLANDER, LENNEP
Fernruf 126
Haltestelle der elektrischen Strassenbahn



Restauration
zur
Glocke

Bäckerei
und
Conditorei

Bäckerel



Restauration zur Glocke
Bes. Alb. Hackländer
Lennepe, Cölnerstraße 111/113

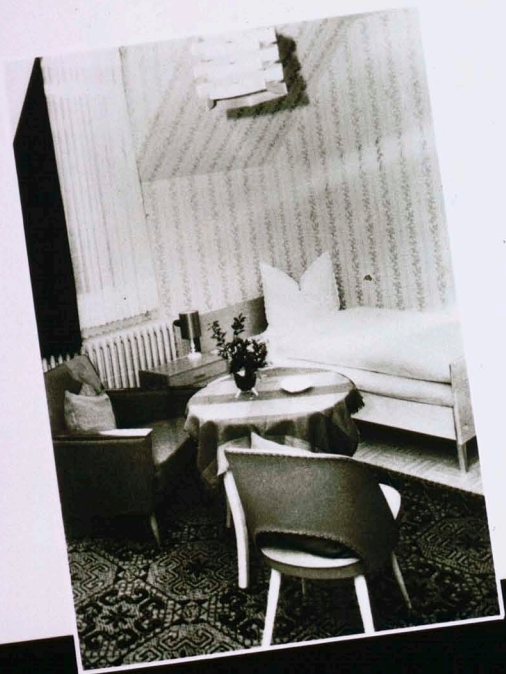
Fernspr. 126. ■ Halte-
stelle d. Straßenbahn
.....
■ Wicküler Bräu ■



Lennep

Köinerstraße





HOTEL-PENSION
"Sprachmann"



LENNEP, Cölnerstraße



Lennepe

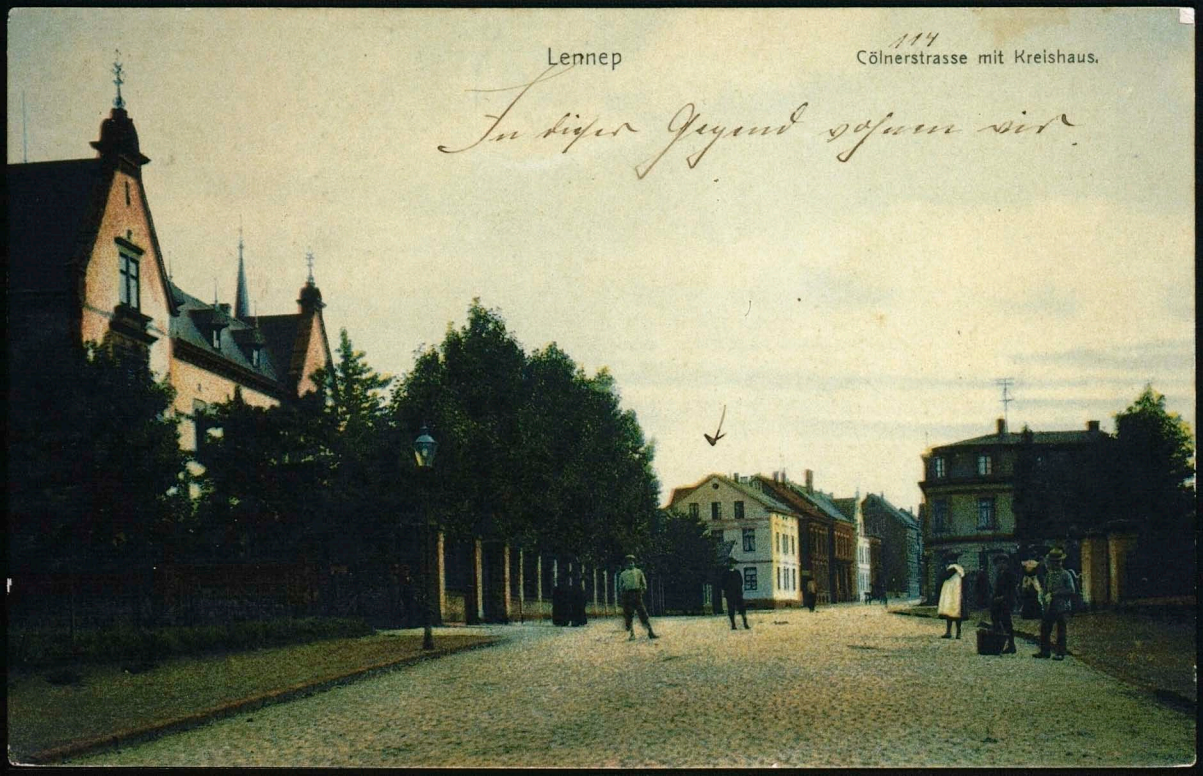
Cölnstr.



Lennep

114
Cölnnerstrasse mit Kreishaus.

In dieser Gegend wohnen wir.





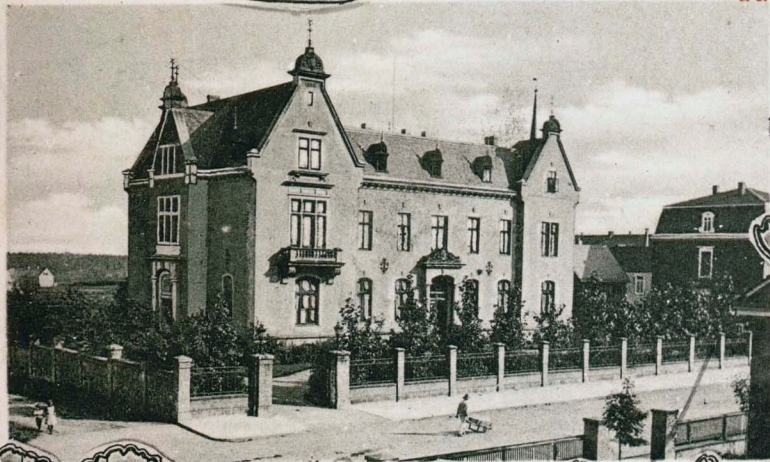
Lennep. Hermann-Göring-Haus

Dr. Frankler Co., Leipsig

Dr. Frankler Co., Leipsig

Z. 2. 8. Leipzig 8. 20
Gruss

aus Lennep 9. 2. 01.
Kreishaus



Grüßlein Hans

Wat hant oie
gleick jehatt.
Mir haben
allens gestern
verkloppst

Auf Wiedersehen in Lennep
und mein klein klein Paul
Zapp mit

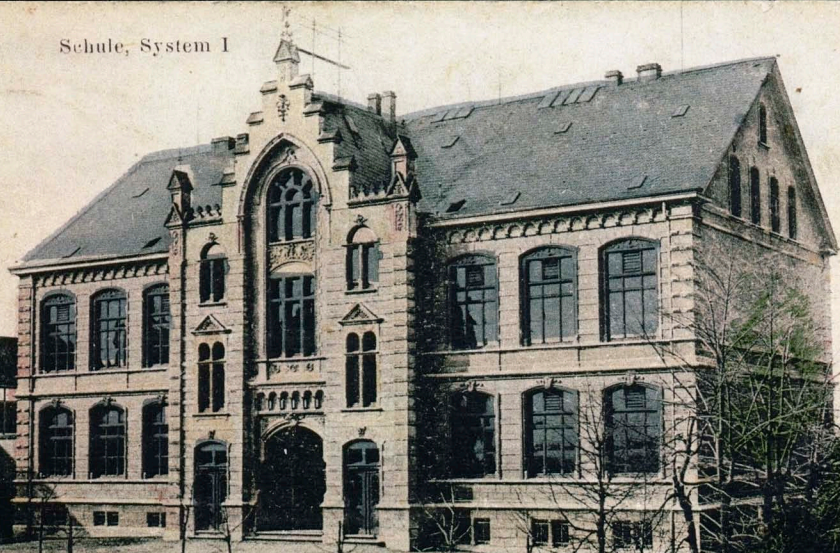




Lennep. Hermann Göring-Schule

Lennep

Schule, System I



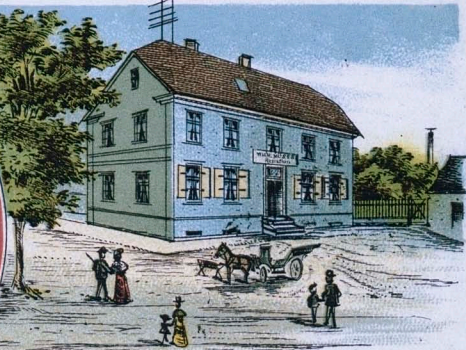
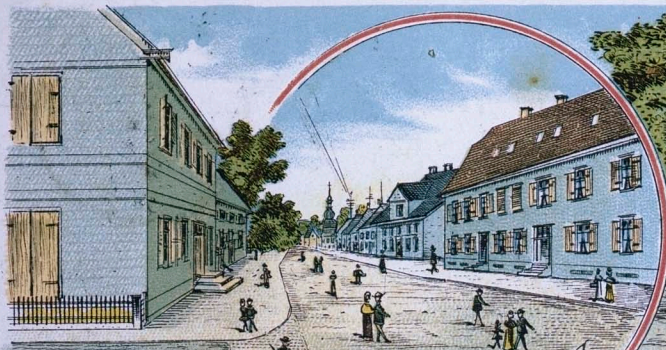
LENNEP

Kölnerstrasse No. 59



Gruss aus Lennep.
Hotel Deutsches Haus
Fernruf 119.





Kölner Strasse

Wilh. Müsers Restauration

Gruss aus **Serres**

G. 3. 98.
 In weer hier
 ik stouw myn ruwvige
 stand. zovels As aies keli

gruelaan Ganda en Elizabeth en byson
 My even. Dwaer. Dine Pa overblyf. Heem

Chromolith. Kunstst. C.F. Nagel, Berg-Gladbach.



Lennep. Kölnerstraße

Gasthof „Zum Bergischen Haus“



Neubauten im Altbergischen Styl.



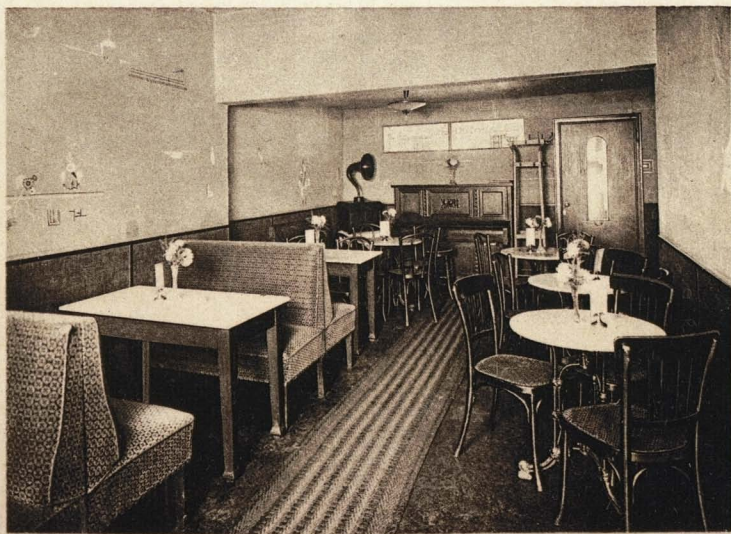
Lennep. Bergisches Haus. (Architekt A. Schmidt.)



Hotel „Bergisches Haus“, Fritz Behle, Lennep.



Conditorei und Café Eugen Ruwiedel
Kölnerstr. 54 Lennep Fernspr. 237



Marina kann nicht auf Kommen bis
Montag Abend nicht zu sein
Marina soll des Professore
us in der sein lassen
Gross Vater u. Gl.

Lennep

Cölnstrasse

Lennep

Kölner Strasse





Lennepe

*Nur blassen Gräber Kölnerstrasse
Nur ein Carl*

LENNEP. CÖLNERSTRASSE.





Lennep, Kölner Straße.



LENNEPE

Kölner Straße



Lennep.

„Im Krug zum grünen Kranze“, Lennep.





Bäckerei Vollmer

E. Winter Vogel

Foto

Lennepe. Kölnerstraße.





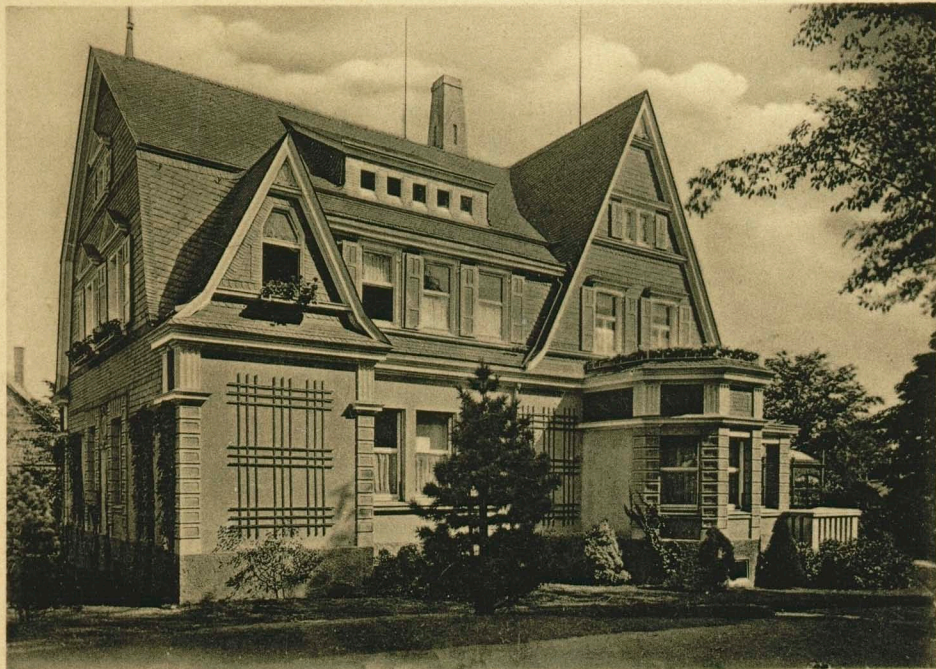
Die Lenner, in Lenner, ist ein Ort, der sich durch seine schöne Lage und seine vielen Kirchen auszeichnet.

LENNER

*Liebe Mutter, ich habe Dir nun das Foto von
Lenner geschickt, wie Du es sehen magst.*

W. Fülle, Barmen

Neubauten im Altbergischen Styl.



Lennep. Kontorgebäude von Joh. Wülfing & Sohn. (Architekt A. Schmidt.)

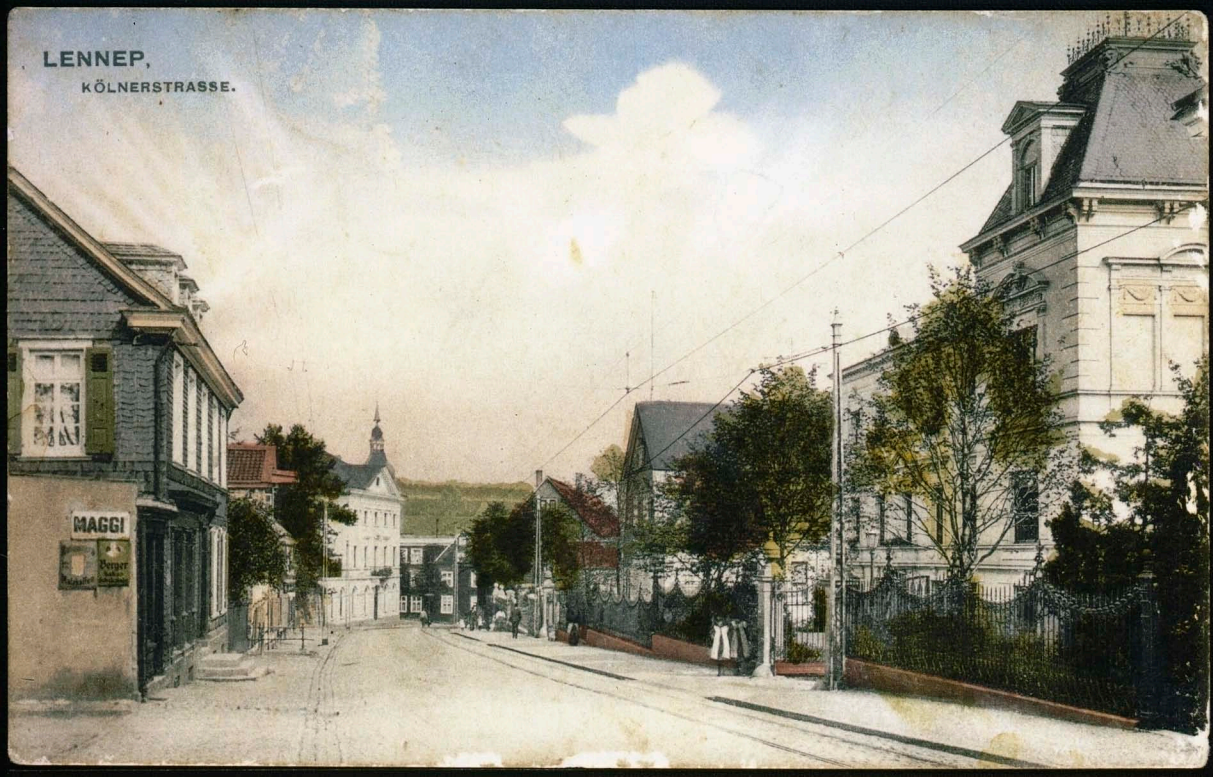


LENNEP.

Cölnerstr.

LENNEP,

KÖLNERSTRASSE.





LENNEP. Totalansicht



Cölnerstrasse

Cöln



LENNEP

B. v. d. ...

31

LR

W. Fülle, Barmen.

LENNEP
KÖLNERSTRASSE



Habt Ihr meine Karte vom Berggriffen erhalten?

Vielen Dank für Eures
Breste auf Millersbüng



meine Karte von Berggriffen erhalten

erhalten, vielen Dank Lennep, Kölner Straße.



RS
5630 Remscheid

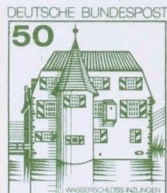
Zenner
750 Jahre 1230-1980

Kraspütt

(Absender)

(Postfach oder Straße und Hausnummer)

(Postleitzahl) (Ort)



Postkarte

(Postfach oder Straße und Hausnummer)

(Postleitzahl) (Bestimmungsort)

h 8/127 20 000 1. 80

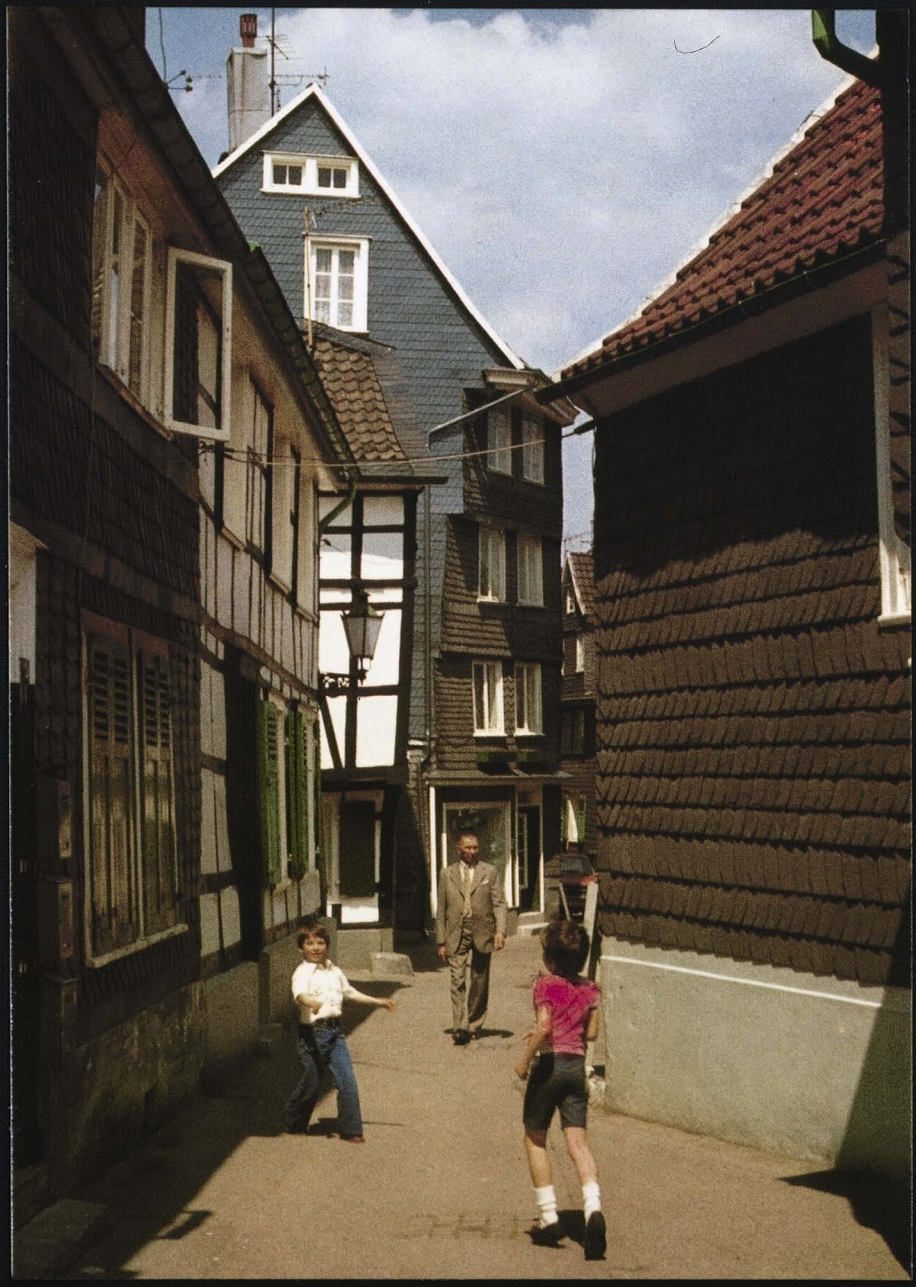




Seufzer

BÄCKEREI

GEGRÜNDET 1859







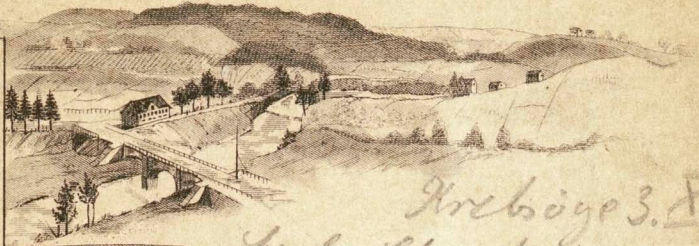
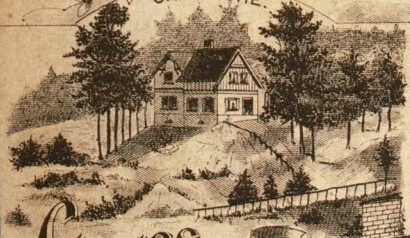




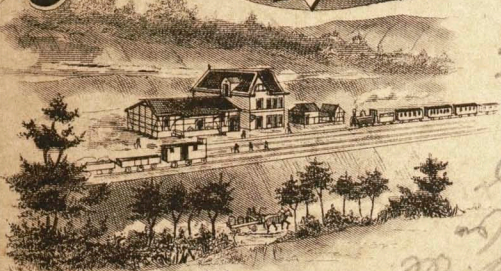
Bruch aus dem Restaurant
Carl Wörtsch, Krebsböge.



GARLSHÖHE.



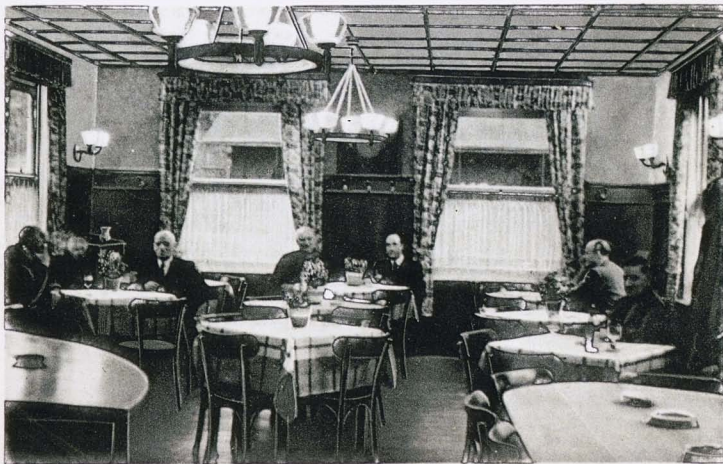
Grauss aus KREBSÖGE



BAHNHOF-S-WIRTHSCHAFT,
Jnh Carl Rockhoff.

Krebsöge 3. 899

Lieber Clara!
Gute Nacht auf dem
Hörnchen (Kranz) auf Rode,
dass wir diesen Kranz ganz
zu dir sende. Gestalt und
die Anwerkelung sind an manchen
so wie möglich zu machen, was
Wirthschaft in der Zeit zu pflegen
so dass es bleibt mit Gott & dem
Lieber Karl



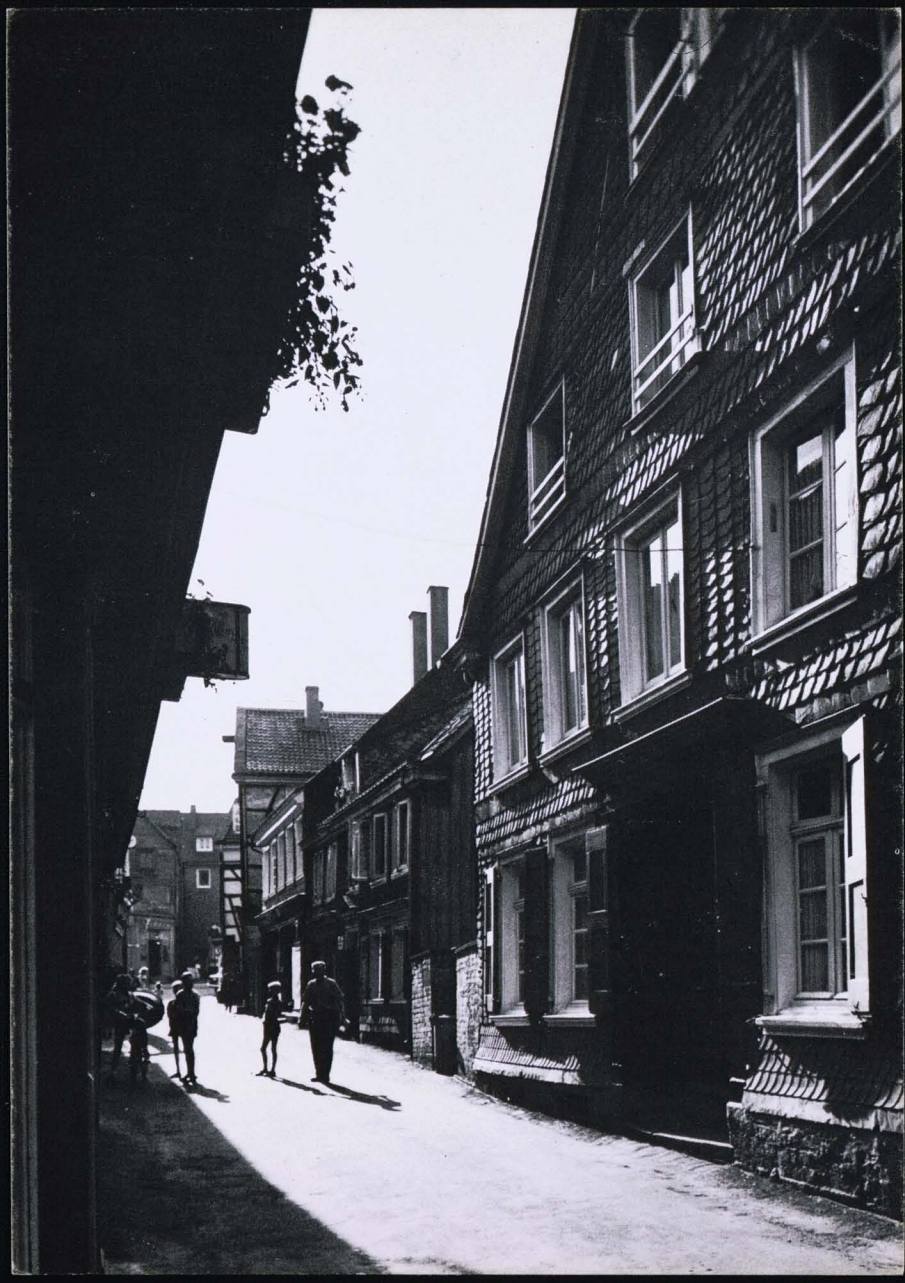
Gasthof zum alten Brauhäus, Krebsöge



Erholungsheim der Firma Ph. Barthels-Feldhoff, Krebsöge
Gruß vom Krebsögersteeg. Besitzer: Otto Lange
Tel.: 263. Amt: Lennep.



Gruß aus den Gartenanlagen des Restaurant Krebsögersteg.
Bes. Otto Lange. Fernspr. 63, Amt Lennep.





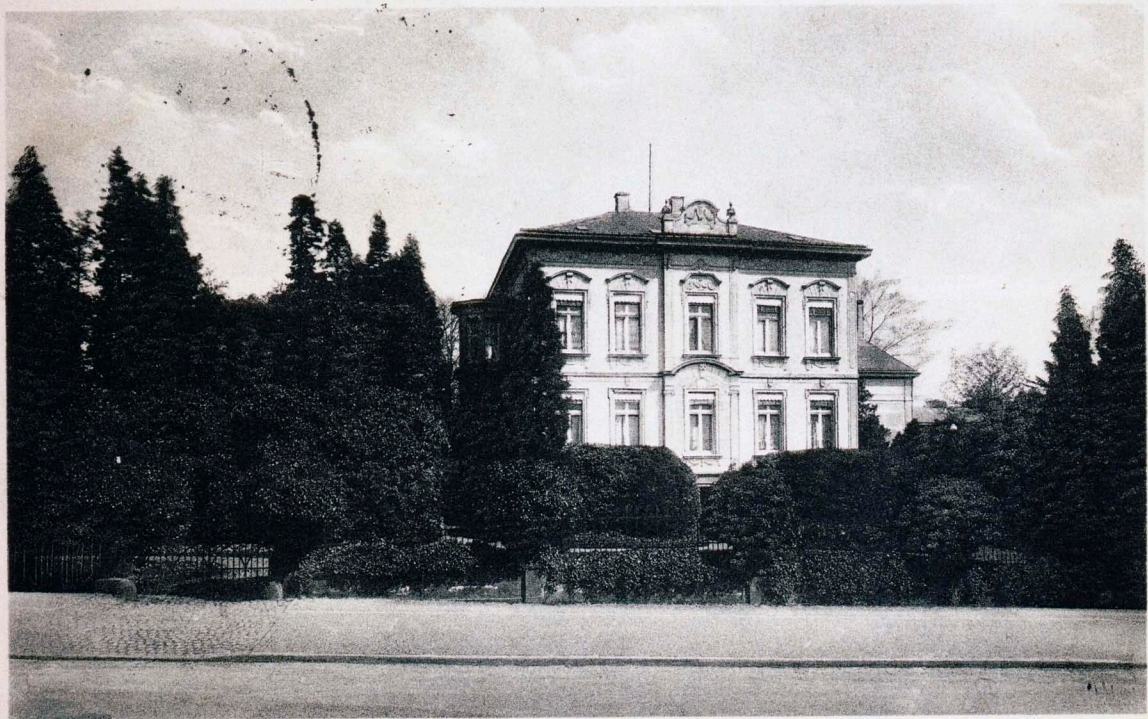


LENNEP

ELBERFELDERSTRASSE







LENNEP. Elberfelder Strasse.



fürsamen Freund und Wirtin. Zu alle Bekannte.



RESTAURATION von Engelbert Kuhstoss.



LENNEP

5781 Verlag v. F. W. Niedhardt Lennep

Handwritten text in cursive script, likely a postcard message, is visible in the background and foreground.

