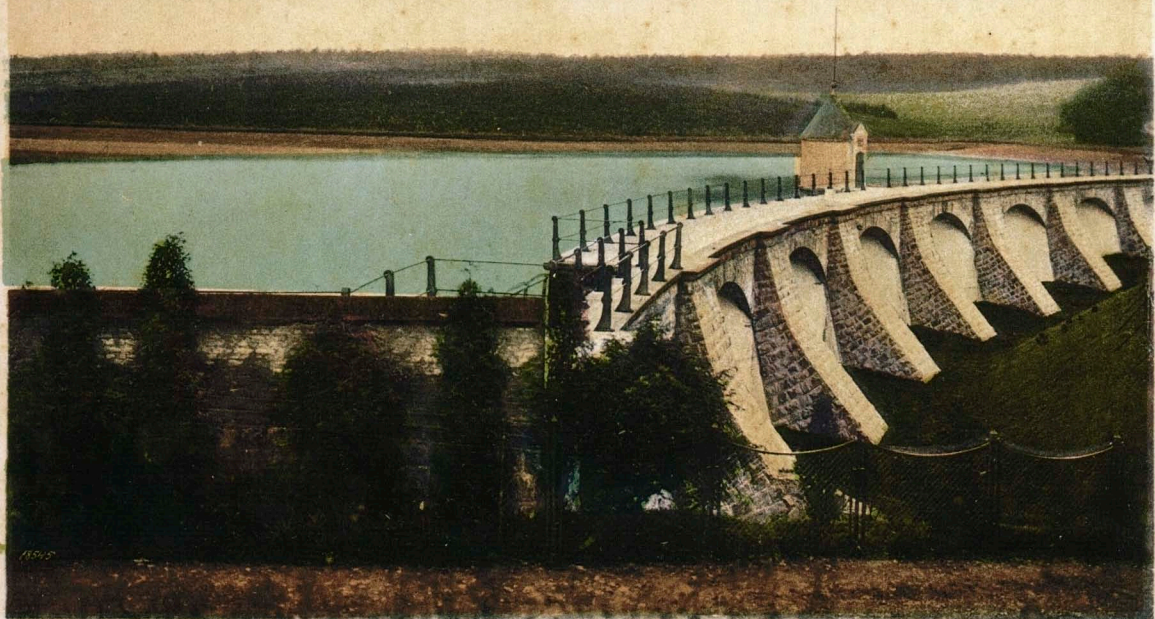
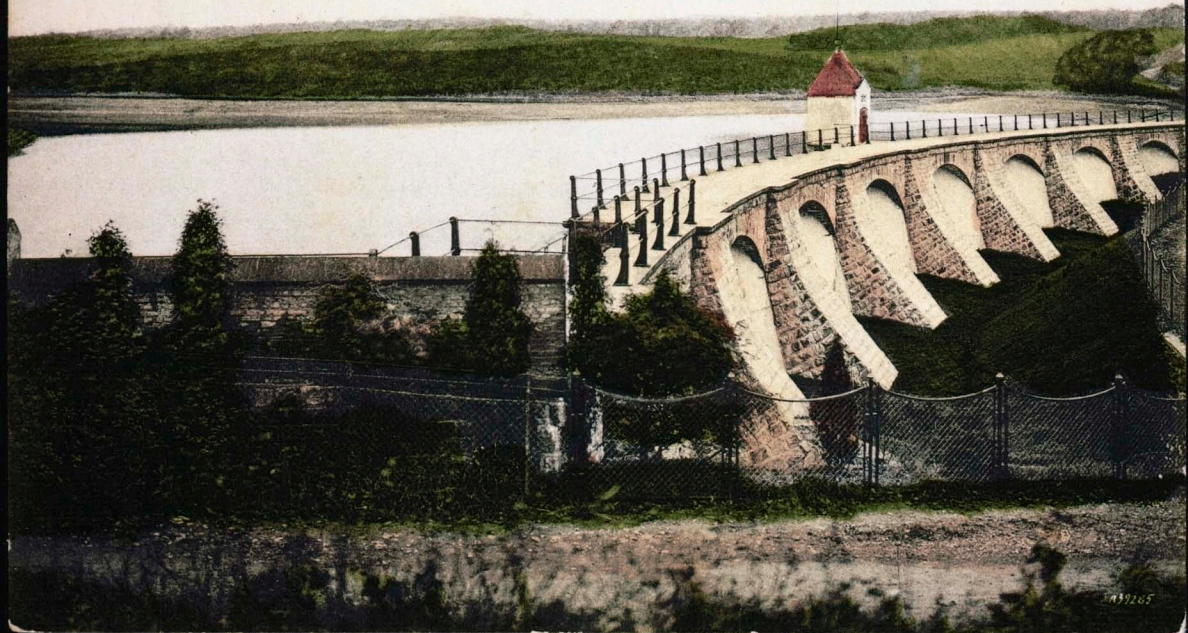


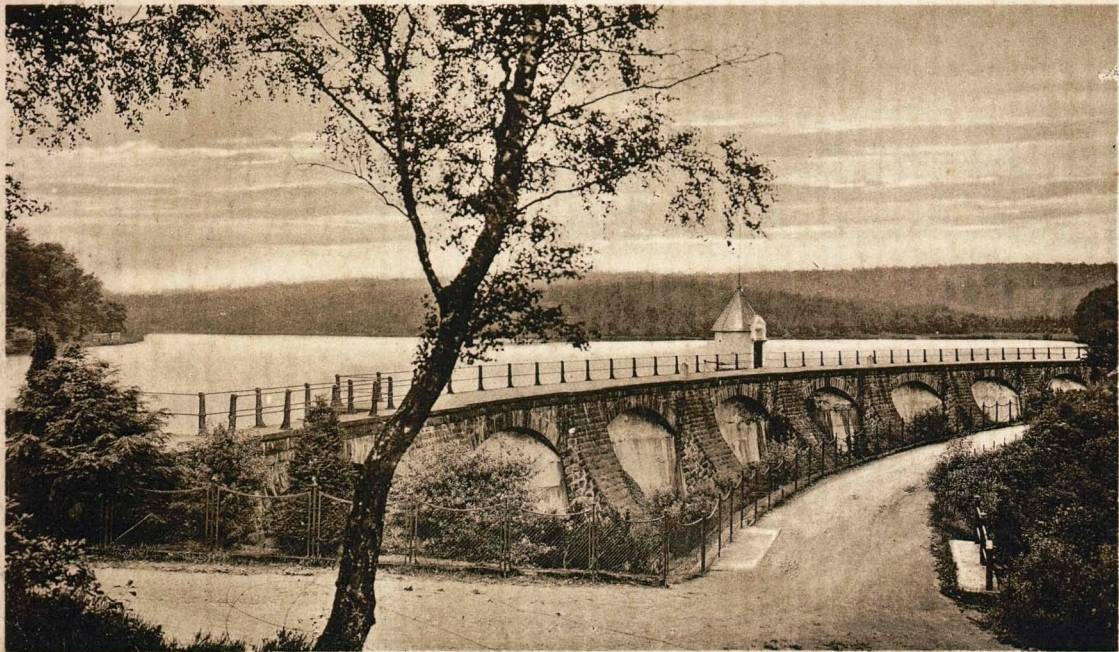
Bergisch Land - Lenneper Talsperre



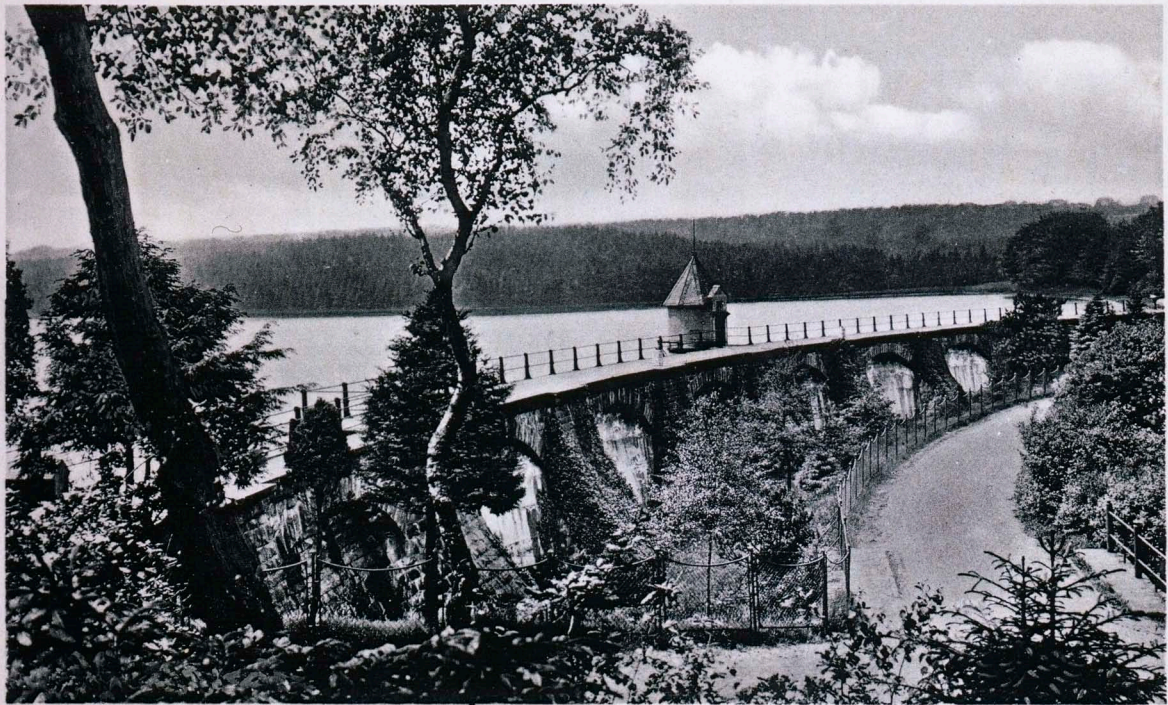
Bergisch Land. Lennepers Talsperre.







*Lennep. Talsperre*



*Lennep. Falsperre*







Remscheid-Lennep. Talsperre





Lennepe. Teichstraße













Prof. G. F. von der Neef  
Bremen & Leipzig

Lennep, Alleestraße

Prof. von der Neef



LENNEP  
ALLEESTRASSE





LENNEP  
ALLEESTRASSE

Ikenep. Bindenburgwall und Kath. Kirche.





LENNEP Alleestrassen

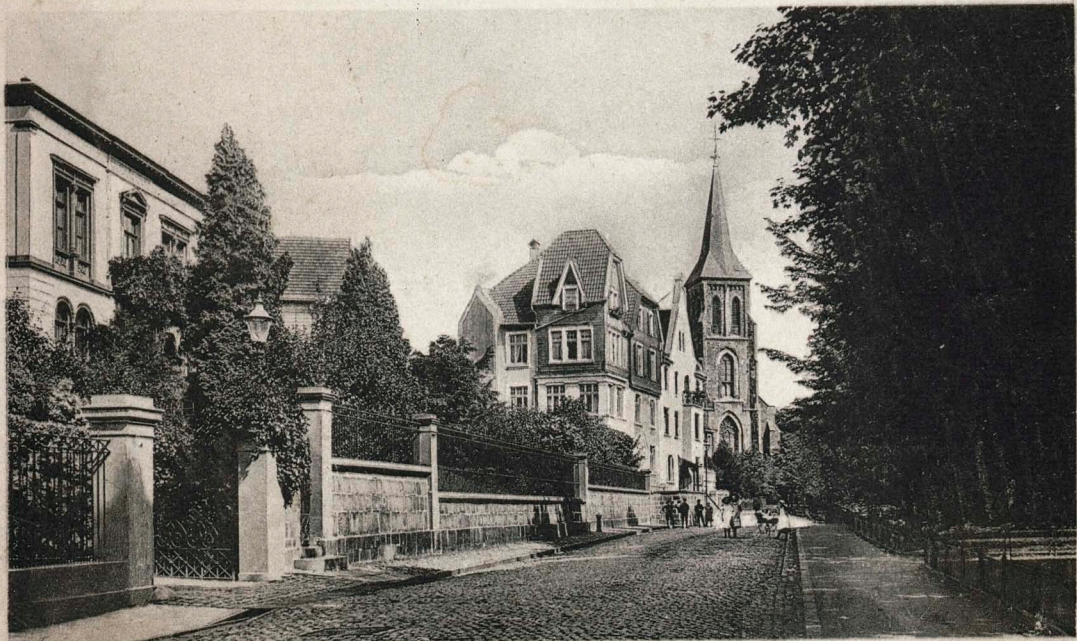




Lennep

Alleestraße.





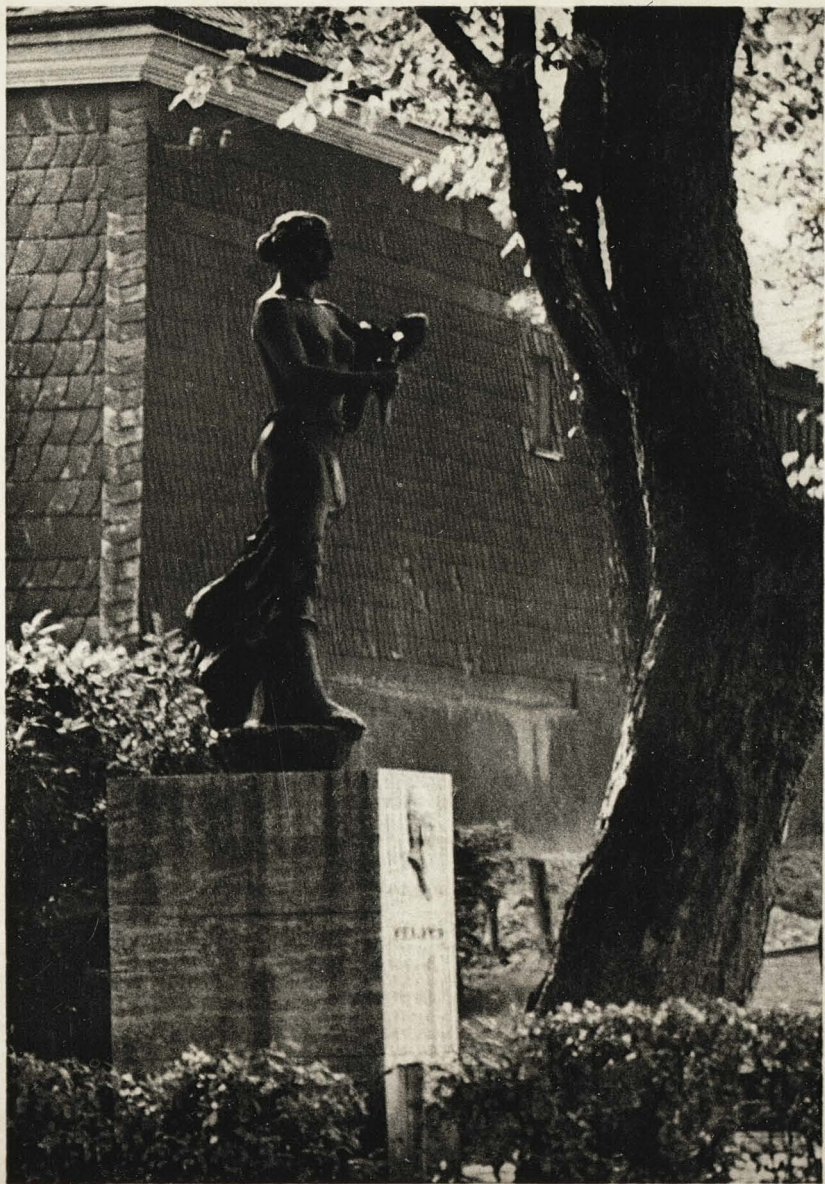
Lennep, Alleestrasse



Lenep

Alleestraße mit Katholischer Kirche





Lennen - Röntgen-Denkmal



*Lennep. Röntgen-Denkmal*



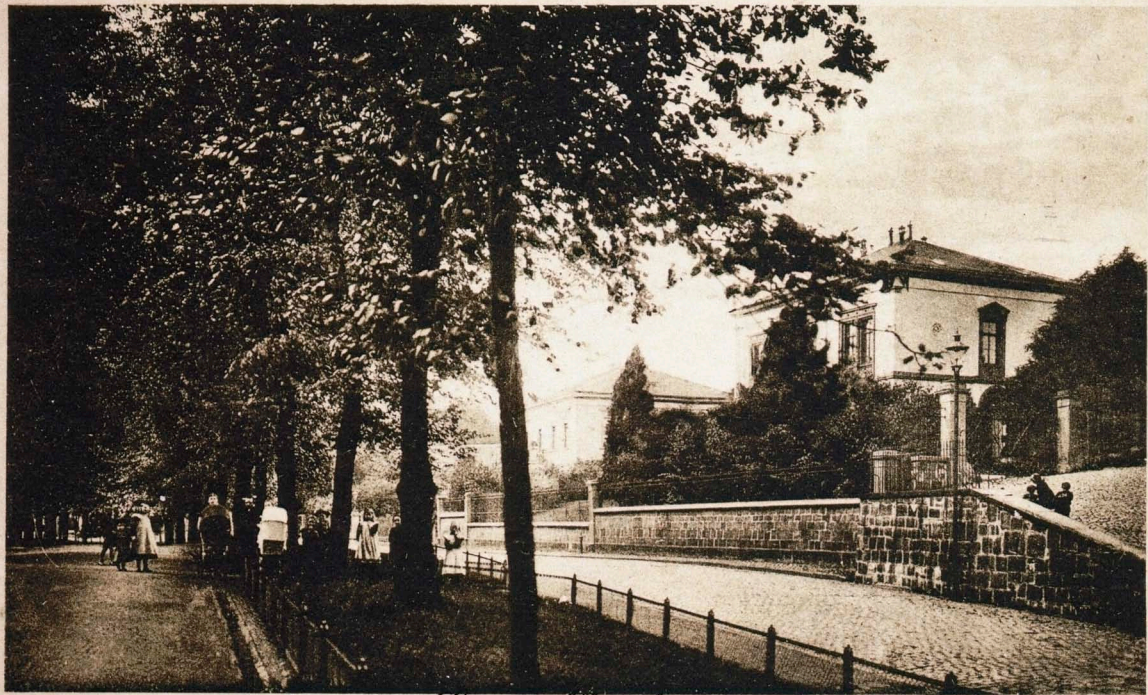


Lennep. Röntgen-Denkmal



WILHELM C. RÖNTGEN





*Lennep, Alleestraße*



*Penne*

*Röntgendenkmal  
mit Thüringsberg*





Lennep. Thüringsberg.

GEHR. SCHLEOTENDAL BÄRMEN



Gruss  
 von  
**TOCKSIEPEN**  
 erstes Vergnügungs-Etablissement  
 von **Lennepe** !  
 Sommeraufenthalt  
 in schönster Lage

von Lennepe nach Krebsberg

*Handwritten text in the top left corner, partially obscured and difficult to read.*

*Handwritten text at the top of the page, possibly a title or address, written in a cursive script.*

*Handwritten text on the right side of the page, including the name 'Graf von...' and other illegible cursive words.*

*Einbr. Linn...*

*Wir sitzen so frohlich  
 beisammen und  
 trinken auf dein  
 Wohl. Gute Tagest*

*edler...*





# GROSS AUS TOCKSIEPEN

erstes  
VERGNÜGUNGSE-  
TABLISSEMENT  
VON  
LENNEP.

Sommeraufenthalt in schönster  
Lage

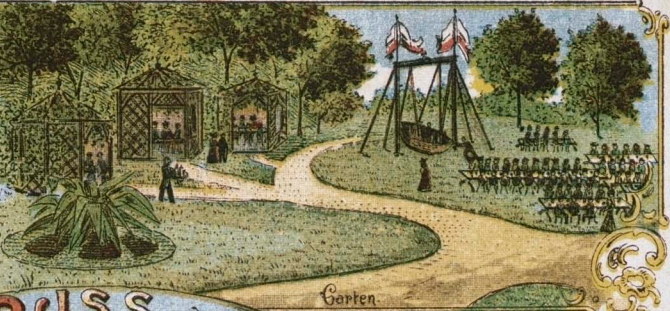
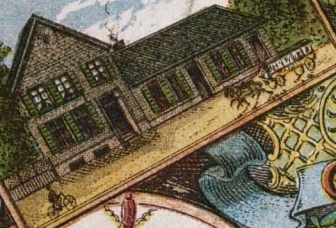


von Lennep nach  
Krebsöge.

*Das Sommerfest  
umlangt die mit winterden  
mit sich dem fest herbeiführen  
Lange werden die feigen, das ist  
ein Traumchen von reizend  
Waggingen, Sommer, in die  
Lange Nacht am Freitag, das ist ein reizend  
d. Len*

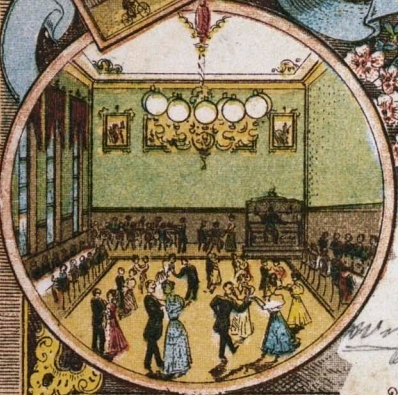
K. & M. B. Leipzig

Restauration v  
Philipp Nebel.



Garten

**GRUSS** aus  
Tocksiepen b/ Lennep



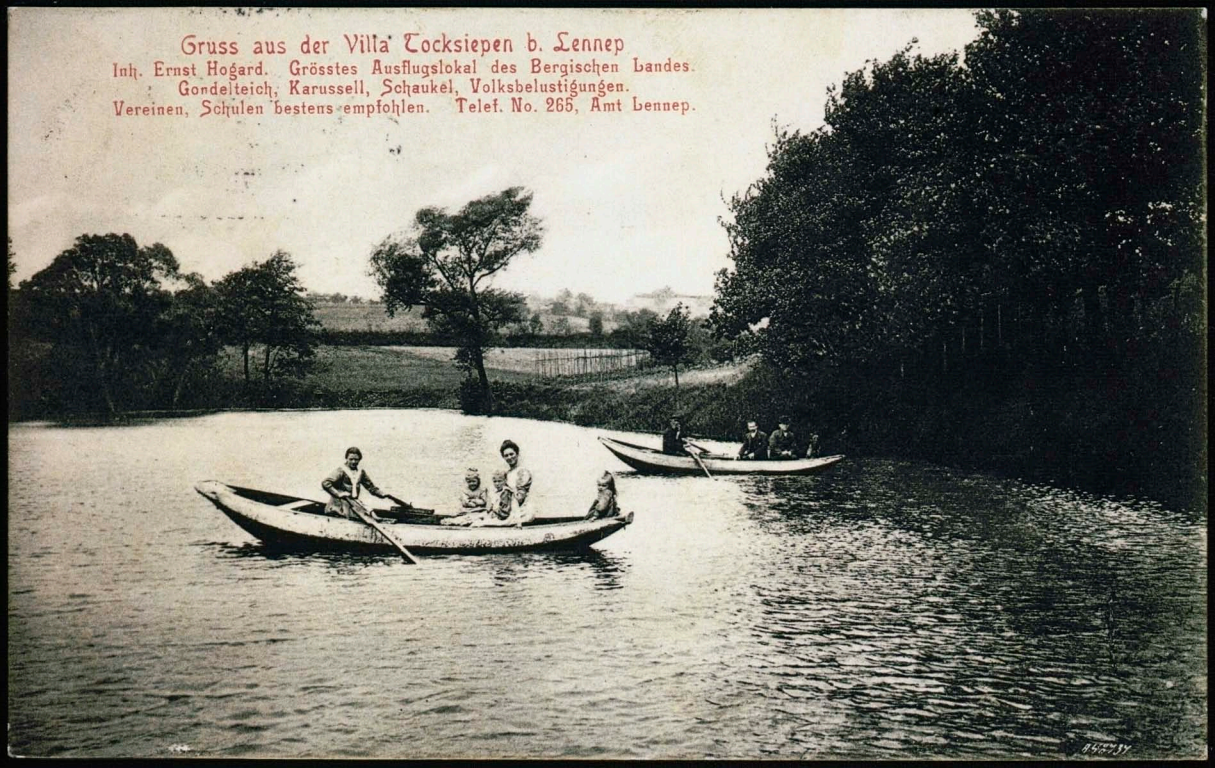
Seal

*Komm so früh möglich ist zu  
Lennep am Sonntag mit dem  
4 Uhr Zug, wir wollen möglichst  
frühzeitig Gastfreude geben  
Für die  
Schwamm  
Trennt sich*

Verordlich Kunstverlag C. F. Nagel, Berg, Gladbach



Gruss aus der Villa Tocksiepen b. Lennep  
Inh. Ernst Hogard. Grösstes Ausflugslokal des Bergischen Landes.  
Gondelteich; Karussell, Schaukel, Volksbelustigungen.  
Vereinen, Schulen bestens empfohlen. Telef. No. 265, Amt Lennep.



Gruss aus der Villa Tocksiepen b. Lennep

Inh. Ernst Hogard

Grösstes Ausflugslokal des Bergischen Landes  
Gondelteich, Karussell, Schaukel, Volksbelustigungen  
Vereinen, Schulen bestens empfohlen

Telef. No. 265, Amt Lennep





Villa Tocksiepen bei Lennep.

Vergnügungs-Lokal. Tocksiepen.

Hotel-Restaurant  
Ernst Hogard  
Stellung. Remise.





Café Restaurant Franz Steinhaus  
Remscheid-Lennep, Trecknase





LENNEP.

Wernerstraße

Lennep

Weyerhofsfeld.







*Lennepe. Wetterauerstraße.*







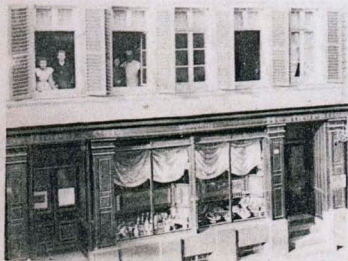
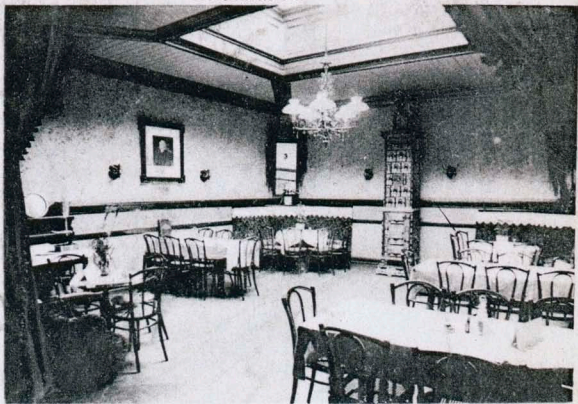




Conditorei und Café Richard Isenburg

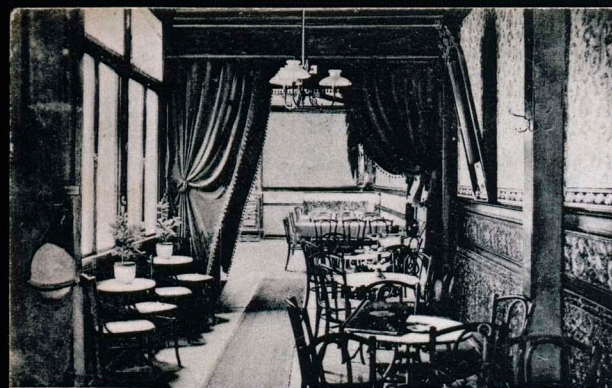


Restauration



Gruß aus Lennep

Hermann Hofat Lennep  
 geschrieben! Liebt die junge  
 Lennep! Hoffentlich  
 Größter Fritz.



Conditorei. Café



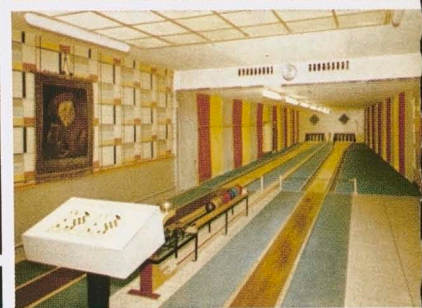
Bier-Restaurant

*Just die ich  
Meine Lieben duffen  
Soygl. gonipun*

BK

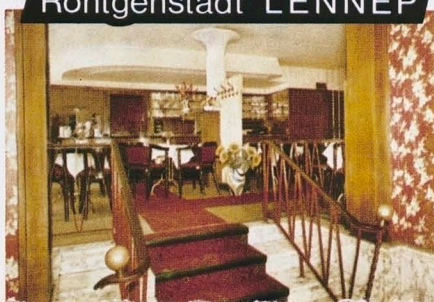
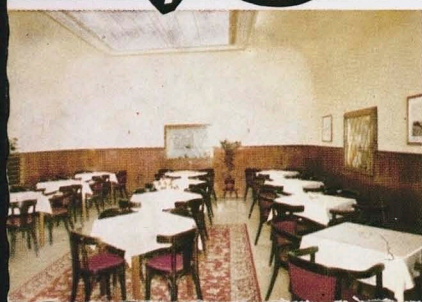






*Café Grah*

Röntgenstadt LENNEP

















Lennepe

Wetterauerstrasse



KARL SCHMID  
Kleidermacher

Alberti Dörrenberg.

W. G. Bremker  
Schuhmacher

Schlosser

Wagner

Wagner

Wagner

Wagner

Wagner

Wagner

Wagner

Wagner

Wagner

Wagner

Wagner

Wagner

Wagner

*Lennepe  
Wetterauer Strasse*





LENNEP. — WETTERAUERSTR.





LENNEP, WETTERAUERSTRASSE.











Lemmer

Totalansicht



**Markt-Apotheke - Lennepe**  
**Entwurf und Ausführung W. Landmann - Hamm i. Westf.**





**Markt-Apothek - Lennepe**  
**Entwurf und Ausführung W. Landmann - Hamm i. Westf.**



Lennep, Wetterauer Straße.





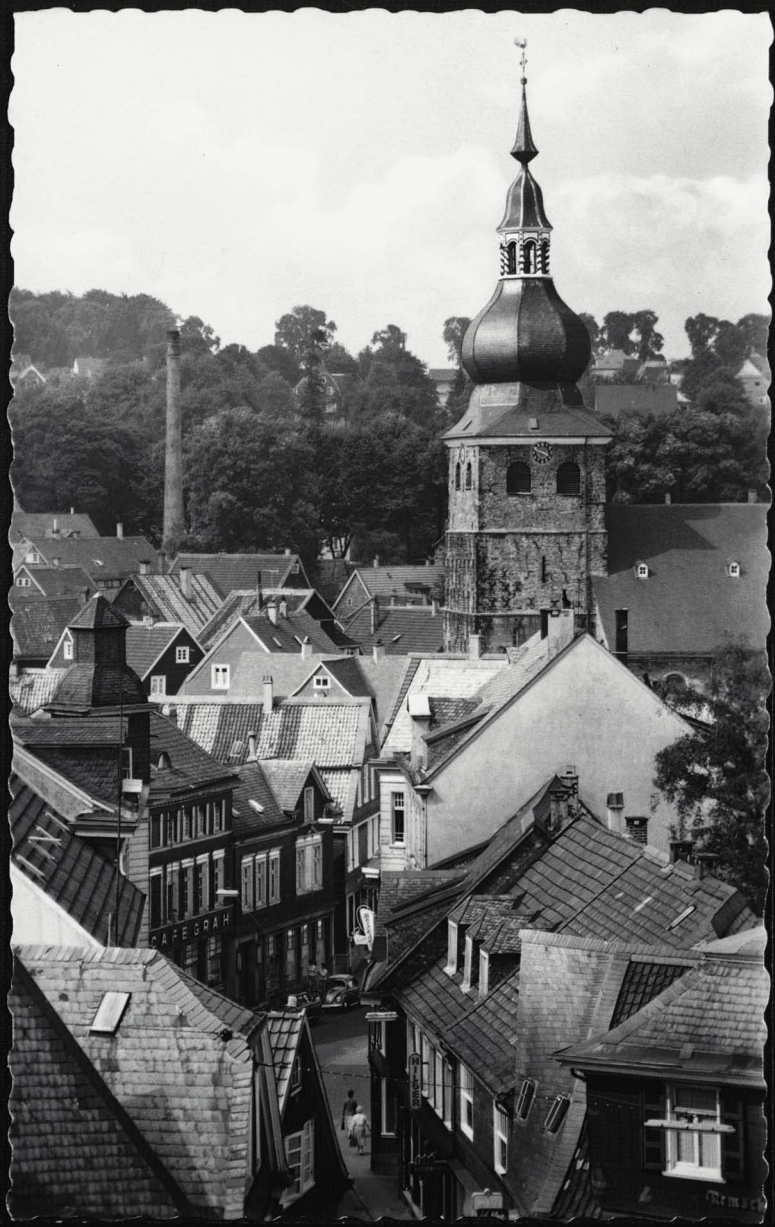
Lennep. Wetterauerstraße



*Lennep.*

*Wetterauerstrasse*







**A**

Markt Apotheke



Apotheke











APOTHEKE

ST. ANNI

APOTHEKE

CAFE GRAH

APOTHEKE







R. Schmitz, Lennep

W. Fülle, Barmen



Gruss  
aus Lennep

27.5.07.

Liebe Lina!

Zur Dein-

erung

deiner

Annahme

freue ich

sehr.

Liebe

mit

grüßlich.

6624

Mit dem herzlichsten Gruß aus Lennep,  
sagen wir herzlichst alles Liebe  
von Robert.





*Lennep*

*Weiterauerstrasse*

Siehe Mutter! Ein jegliches Glück und  
Lugensbrünnele findet die zu diesem Namen  
Tage herein der Namen Lili und zum  
Herrn und bey und Geburtstage der  
Jungfrau und

LENNEP.



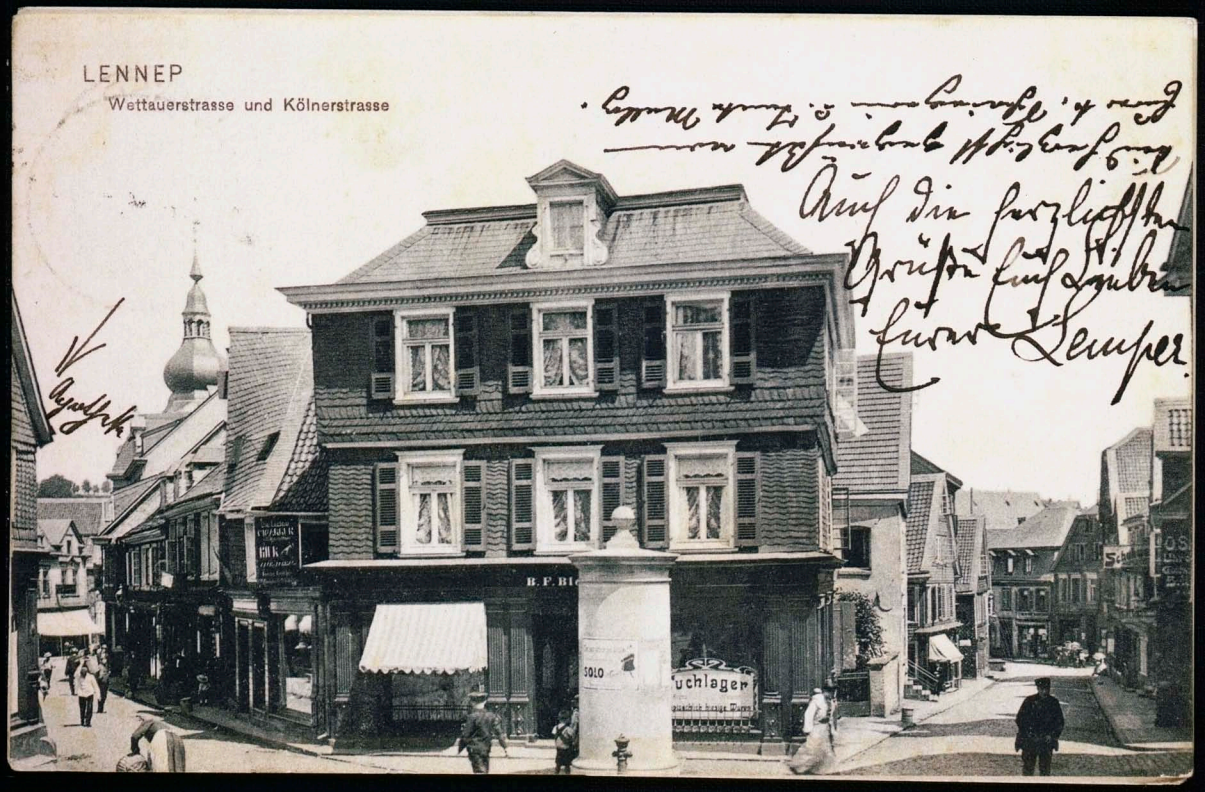


LENNEP

Wettauerstrasse und Kölnerstrasse

*Am 4. August 1904  
Auf die herzlichste  
Grüße aus  
Eurem  
Lieberen  
Lennep*

*August 4*



LENNEP

Wetterauer- und Cölnner Strasse





LENNEP,

WETTERAUER- UND KÖLNERSTRASSE.



LENNEP,

WETTERAUER- UND KÖLNERSTRASSE.





LENNEP. Wetteranerstraße





LENNEP.

Wetterauer- u. Kölnerstrasse.





Lennep – Wetterauer- und Cölnerstrasse



Lennep

Wetterauer- u. Cölnerstrasse





DAB

ZUM BISMARCKPLATZ  
HORST BISTERFELD

Remscheider Central

COMME







Neubauten im Altbergischen Styl.

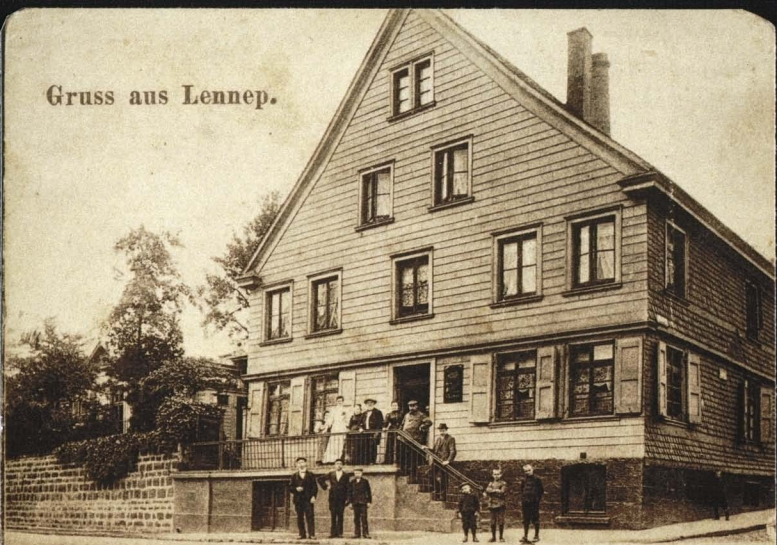


Lennep. Villa Dr. Thilo. (XXXXXXXXXXXXXXXXXX)

Architekt Blankenburg, Elberfeld



Gruss aus Lennep.



Restauration und Feinbäckerei von Julius Vollmer, Lennep.



LENNEP

Totalansicht







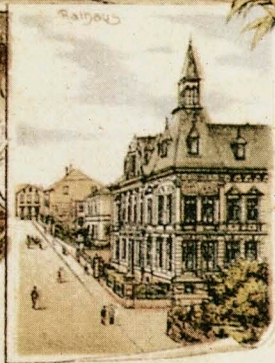
Gruss aus Lennep.

Lieber Hans,

Kennschick den 2. II. 1898.

Allein in meinem Lande ist es nicht ein kleiner Mann,  
 der sich die Dinge über, für uns grüßen für uns.  
 Und wenn die Dinge über - sind das für sie - erfüllt,  
 Denn wenn's über besten Austausch muss best mit Klumpen.  
 Mit herzlichem Gruss  
 Robert

GROSS  
aus



Verlag Neustadt, Rosenblatt, Frankfurt a. M.

Leipzig. Im 27. Mai

Lieber Otho  
ich sende dir von Leipzig  
bestenfalls das Manuscript  
welches in Leipzig für die  
Zeit. best.



LITH. ANST. JOH. E. TILMANN'S, BARMEN.

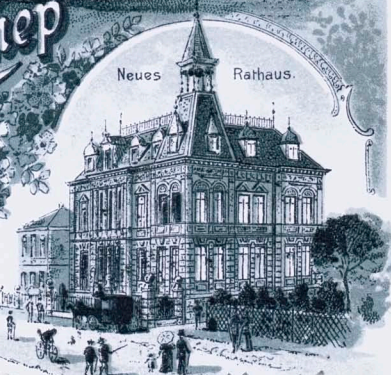


Kaiser Wilhelm Denkmal.



Gruss aus Lennep

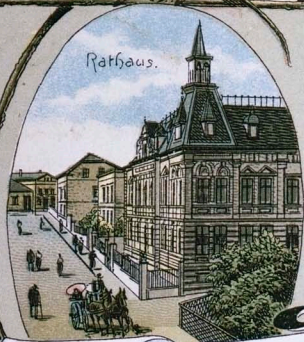
Neues Rathaus.



Liedke Selig!  
Wir befinden uns auf der Fahrt nach  
Dresden zu meiner Cousine und werden  
Sie am Freitag abend in Dresden treffen. Herzliche Grüße  
von uns allen  
Lennep im Oktober

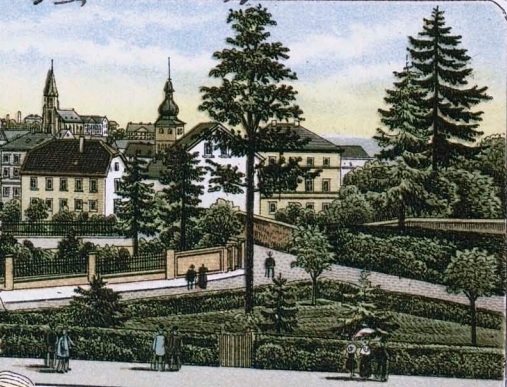
*Die Stadt ist ein sehr angenehmes Aufenthaltsort, wenn man sich in der Nähe der Eisenbahn befindet. Die Luft ist sehr rein und die Gegend sehr schön. Die Einwohner sind sehr freundlich und die Preise sind sehr billig.*

Verlag von R. Schmitz, Jenepe.

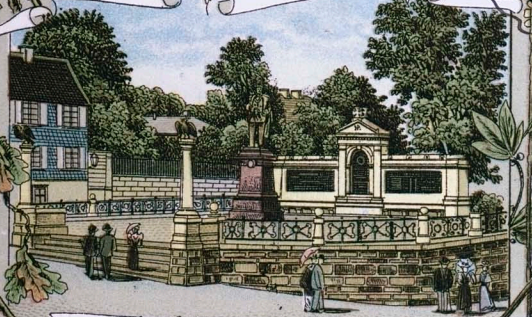


Rathaus.

# GRUSS an Lernep



Kreuzschmied & Schütz, Meisbach.



*Wegja vuff jaglich Glickwun,  
 Ich zum vunden Guck, freude  
 Das liebes Familien Horu  
 Das ganze Reiter'sche Gmud  
 Guffentlich geht ab Fern allan  
 wuff gut und fahen die das  
 fchun Muffwuff Guff gefund u.  
 Guff garalt, wuff ab bei und  
 Guff fahen wuff in den Guffe.  
 Das fuffen wuff in den Guffe.  
 Das fuffen wuff in den Guffe.*

*Das fuffen wuff in den Guffe.  
 Das fuffen wuff in den Guffe.  
 Das fuffen wuff in den Guffe.*

Kaiser Wilhelm & Kriegerdenkmal



*Städtl. u. Kreisbibliothek, Lennepe*



GRUSS AUS LENNEPE.

3504.

Verlag R. Schmitz, Buchhandlung, Lennepe.

*Linbu tou gusst.  
Lolnibu fun tu Markt iard Lennep  
Wovyn n mery An wuffnid poyt wud Elseninn  
Dfiagn fur die Kildn furd. Goups n Allen idort  
Hertur Merwin Weg Lennep euer dinn Meitter.*

Adress: Fenchel Rosenblatt Frankfurt 1/4

Schloss Burg

KUNSTANSTALT A. M. FRICKENBACH, SÖHNE, BÄWEN



Partie bei Müngsten



Hôtel Kaiserhof Lennep.

Gruss aus dem Bergischen Lande!  
und Lennep.

*Herwachs Ihre Sammlung  
A. Reins.*



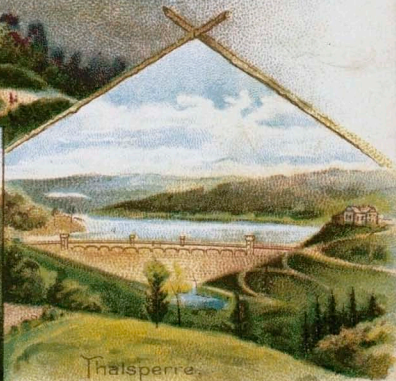
Schloss Burg

Was macht der Vater &amp; wie geht's der Mutter?

KUNSTANSTALT AUA FRIEDENSBAD SCHNEEBAUMEN



Hôtel Kaiserhof Lennep.



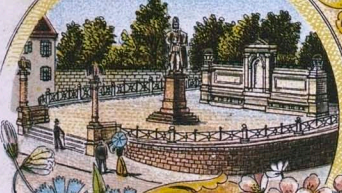
Thalsperre.

Gruss aus dem Bergischen Lande!  
und Lennep. Lieber K....!

Liebe Louise, ich bin dir  
Und schreibst du bald nicht,  
Es in Unglück dann geschick.  
Besten Gruss allerseits & für dich  
guten Tag.

No 2035

Jpaiser Wilhelm-Denkmal.



Rathaus.



Lenneper-Thalperre



# Gruss an Lennep

*Wylbarnst*  
*Vergangenst*

H. Girardet, Lennep.

Hermann Seibt (Kretschman & Schütz) Meissen