

Universitätsbibliothek
Johann Christian Senckenberg
Frankfurt/Main
Handschriftenabteilung

Nachlass Ludwig Börne

Briefe von Ludwig Börne an Jeanette Wohl

Nachl.L.Börne BVIII, Nr. _____, Bl. _____

„Billets“ von Ludwig Börne an Jeanette Wohl

Nachl.L.Börne BXI, Nr. _____, Bl. _____

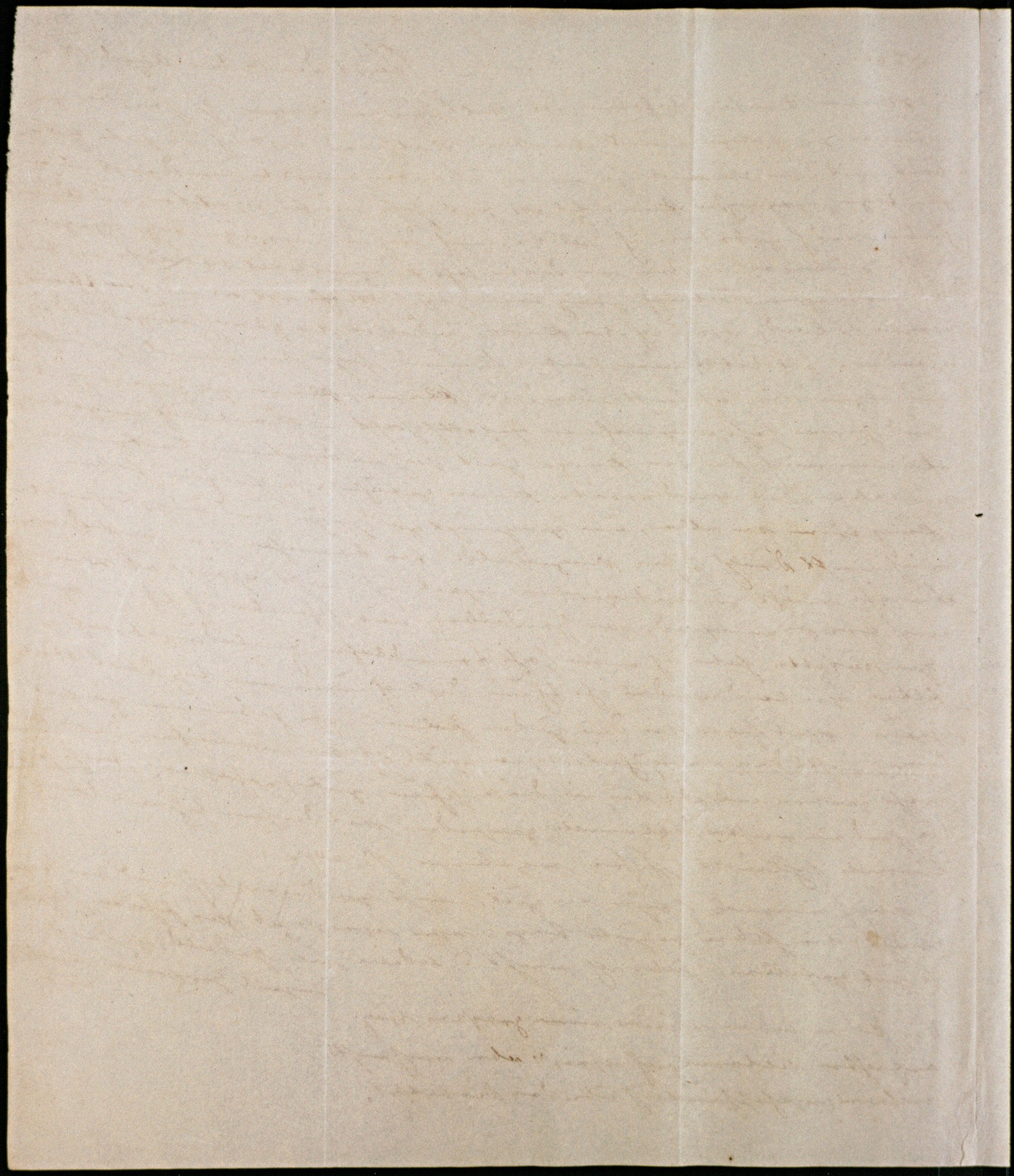
Briefe von Jeanette Wohl an Ludwig Börne

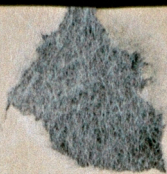
Nachl.L.Börne BIX, Nr. 859, Bl. 379-380

Freitag den 10ten April 1841

meiner Anwesenheit, ist seit einigen Tagen, so fröhlich und
 gesund, in Folge eines kleinen Aufstoßes, durch die gute Gabe
 seit mit dem einmal zu wiederholten Male, sind noch in
 von dem Arzt empfohlenen. Es ist jetzt sehr wohl zu sehen, und
 haben mich gebeten, ich sollte mich doch ein wenig durch
 mich zu überlassen, da mir diese sehr kurze Zeit bedürftig ist, bis
 die meine ihm dadurch ganz leicht sei. Ich ist es mir nicht
 möglich zu sein, weil ich die Kinder, und wir die gleichmässige
 werden. Ich bitte meine lieben Freunde, seien Sie immer
 und mögen Sie sich nicht, über diese kleinen, kleinen
 sind zu dem sehr angenehmen Gesellschafter in der
 können mich für die kurze Zeit, die in der
 spielen, das wird nicht sein gefährliche Folgen
 König sein die alle, im Wege zu gehen, und
 mich nicht durch sehr ungesund. Sie können mir
 mich doch zu unterstützen, weil ich nicht weiß, ob
 von dem Arzt geben ich mich für die
 selbst, wie leicht wird es ich sein, daß ich
 werden. Ich bitte Sie die zu dem
 lange nicht durch möglich. Ich will
 mich vorstellen, ob die, in die
 Sie sind ein sehr angenehmer
 einige Pfeile sehr angenehm
 (noch einmal, seien Sie gut, nicht
 möglich, die haben zu guter
 so gut zu sein. Ich ist es mir
 und gut, und gut,
 und Zucht etc.)

Die haben haben meine großen
 nachher, Victoria, ich weiß, aber
 müssen, entsprechend über den
 Diabitus.





W. O. Gamm

L. Boerne mit Kunst

Requisit in Gold = Kruzium



Druckerei

Fragment of handwritten text on the right edge of the page, including words like 'di', 'm', 'n', 't', 'm', 's', 'l', 'n', 'e', 'g', 'n', 'i', 'a'.