

Zumbal, von.  
Kurzgefaßt  
des  
Jambala - Baumling  
in  
Frankfurt a. M.  
1819.

Ffm

---

5

---

885

Forsu.

Verzeichnifs  
der  
Gemälde - Sammlung  
aus der Verlassenschaft  
des  
Herrn Baron v. Knebel  
und  
einer andern eben so  
geschätzten Sammlung  
welche

am Dienstag den 14. September 1819  
und die folgenden Tage  
in Frankfurt am Main  
im Hoffinger'schen Saale zwey Treppen hoch,  
in der Döngesgasse,  
an den Meistbietenden gegen baare Zahlung  
öffentlich versteigert werden sollen.

---

Frankfurt am Main im August 1819.

*ht. 27*  
*726*

V  
Diese treffliche Sammlung, die nach speziellen Auftrage der Freyherrlich von Knebelschen Hochadlichen Familie, Erbtheilungshalber öffentlich versteigert wird — enthält wie die dazu gegebene Sammlung, die herrlichsten Kunstwerke eines *G. Dow*, *Mieris*, *Rubens*, *Esaias v. d. Velde*, *Joh. v. Aken*, *Mich. Angelo*, *Artois*, *Nic. Berghem* u. a., und verdient die Aufmerksamkeit aller Kunstfreunde.

Vom 22. August an, ist diese Sammlung im Hoffingerschen Saal zwey Treppen hoch, in der Döngesgasse, jeden Sonntag und Mittwoch von Morgens 9 bis 12 Uhr zur öffentlichen Beschauung und Beurtheilung aufgestellt.

Aufträge übernehmen hier in Frankfurt in frankirten Briefen

*J. P. L. Ehrmann* Dr. b. R. u. Advocat.

*Gebr. Wilmans* Buch- u. Kunsthändler.

Herr Ausrufer *Klebinger*.

— Ausrufschreiber *Mannberger*.

— Gegenschreiber *Kühn*.

Die *Silberbergische* Kunsthandlung.

Die *Prestelsche* Kunsthandlung.

Herr Maler *Mevius*.

STADTBIBLIOTHEK  
FRANKFURT AM MAIN

A.

No. 1. JOH. VAN ACHEN.

Auf Leinwand ohne Rahmen, hoch  $56\frac{1}{2}$  Zoll,  
breit 93 Zoll.

Christus am Kreuz mit der Mutter Maria, Mag-  
dalena und Johannes in trauernder Stellung. Ein schön  
ausgeführtes Bild. W.

No. 2. JOH. VAN ACHEN.

Auf Leinwand ohne Rahmen, hoch 59 Zoll, breit 112 Zoll.

Christus am Kreuz, mit vielen Figuren umgeben,  
ein vortrefflich ausgeführtes Gemälde, das in der be-  
deutensten Gallerie einen Platz verdient. W.

(Die beiden obigen Bilder eignen sich vorzüg-  
lich zu Verzierungen einer Kirche.)

No. 3. J. SANT ACHER. sig.

Auf Holz mit goldenen Rahmen, hoch 16 Zoll, breit  
 $13\frac{1}{2}$  Zoll.

Eine Frau mit einem Hund auf den Schoß wel-  
cher von einem Bedienten ein Brief gereicht wird. K.

No. 4. EVERT VAN AELST.

Auf Leinwand ohne Rahmen, hoch 24 Zoll, breit 34 Zoll.

Ein Stillleben auf die Vergänglichkeit hindentend.  
Auf einem Tische ein Totdenk mit Rosen bekränzt,

umgeben von einem zerbrochenen Stundenglas einem erlöschenden Lichte einer Taschenuhr, Violine u. mehrerer anderer Gegenstände. Sehr schön ausgeführt. v.B.

No. 5. Höchst wahrscheinlich M. ANGELO.

*Auf eine Dendride mit goldenen Rahmen. Oval hoch 8 Zoll.*

*Perseus und Andromeda, treffliche Zeichnung. Die Adern der Dendride sind sehr passend zum Grund benutzt. †*

No. 6. MICHIEL ANTONI. sig.

*Auf Leinwand ohne Rahmen, hoch 19 Zoll, breit 27 Zoll.*

Das Innere einer Schenke worin mehrere Bauern sich mit Kartenspiel und Trinken beschäftigen. B.

No. 7. MICHIEL ANTONI. sig.

*Auf Leinwand ohne Rahmen, hoch 19 Zoll, breit 27 Zoll.*

Das Innere einer Schenke, in welcher mehrere Bauern am Kamin und Tische sitzend sich durch Trinken belustigen. Links wird ein Trunkener weggeführt. v. B. Pendant zu No. 6.

No. 8. JAQUES DE ARTOIS.

*Auf Leinwand mit goldenen Rahmen, hoch 21 Zoll, breit 31 Zoll.*

Eine schöne effectvolle Landschaft. Im Vordergrunde zur rechten und linken Seite stehen zwei Felsen mit Gesträuch bewachsen, zwischen welchen ein Weg in die Landschaft führt, der Hintergrund ist meisterhaft ausgeführt und zeichnet sich durch schöne Luftperspective besonders aus. Der Werth dieses trefflichen Bildes wird dadurch bedeutend erhöht das D. Teniers es sehr schön staffirt hat. M.

B.

No. 9. u. 10. BAGER. sig.

*Auf Kupfer mit goldenen Rahmen, hoch 15 ½ Zoll,  
breit 19 Zoll.*

Zwei Blumen- und Fruchtstücke. Auf einer marmor Tafel auf deren einer Seite ein grüner Teppich hängt, liegen Blumen und Früchte nachlässig aber doch schön geordnet umher. Auf dem andern steht ein Römer Wein mit täuschender Wahrheit gezeichnet. W.

No. 11. u. 12. VAN DER BENT. sig.

*Auf Leinwand ohne Rahmen, hoch 24 Zoll, breit 28 Zoll.*

Zwei sehr schöne Viehstücke in angenehmen Landschaften; ganz im Geschmack und Geist von *Adrian van der Velde*. v. B.

No. 13. N. BERGHEM. sig.

*Auf Leinwand ohne Rahmen, hoch 44 ½ Zoll,  
breit 64 ¾ Zoll.*

In einer gebirgigten baumreichen Landschaft, wird eine Heerde Vieh: Ochsen Schaaf und Esel getrieben. W.

No. 14. N. BERGHEM. sig.

*Auf Holz mit goldenen Rahmen, hoch 8 Zoll, breit 11 Zoll.*

Eine wilde gebirgigte Landschaft im Vordergrund rechts eine Frau auf einer Kuh sitzend und eine andere zu Fuß durch ein Wasser wadend, links ein Hund. Dies schöne Originalbild ist von trefflicher Wirkung und vorzüglich gut erhalten. M.

No. 15. BLOEMART.

*Auf Leinwand ohne Rahmen, hoch 48 Zoll, breit 42 Zoll.*

Susanna im Bade von zwei Alten überrascht und festgehalten. Eine schöne Gruppe voll Leben und Ausdruck, vortreffliche Zeichnung und warmes Colorit. Kniestück. †

No. 16. BLOEMART.

*Auf Leinwand mit schwarzen Rahmen, hoch 12 Zoll, breit 9 Zoll.*

Eine heilige Familie, schöne reiche Composition. v. B.

No. 17. u. 18. PETER VAN BLOEMEN.

*Auf Leinwand mit goldenen Rahmen, hoch 15 Zoll, breit 17 1/2 Zoll.*

Zwei Pferdestücke:

- a) Ein Reuter hält mit zwei gesattelten Pferden vor einem Zelt, auf der andern Seite sitzt ein Bauer sein Pfeifchen schmauchend.
- b) Zwei Pferde vor einer Schmiede wovon das eine beschlagen wird. W.

No. 19. J. BOT. 1630. sig.

*Auf Holz mit schwarzen Rahmen, hoch 24 Zoll, breit 32 1/2 Zoll.*

Ein Stillleben, worauf ein kleiner Koffer, Jagdtasche, Beutel, aufgeschnittene beschriebene Bücher, Spinnewebe etc., mit außerordentlichen Treue und Wahrheit dargestellt sind. W.



No. 20. ANT. FRANZ BOUDEWYNS und  
FRANZ BOUT.

*Auf Leinwand ohne Rahmen, hoch 26 ½ Zoll,  
breit 37 ½ Zoll.*

Ein Jahrmarkt mit einer unzähligen Menge Figuren. Links im Vordergrund Ochsen, Kühe, Schaaf und Pferde, rechts die Bude eines Quacksalters um welche viel Volk versammelt, im Hintergrunde eine Stadt in welche viele Menschen und Wagen gehen und fahren. Schöne Beleuchtung und brillantes Colorit. W.

No. 21. ANT. FRANZ BOUDEWYNS und  
FRANZ BOUT.

*Auf Leinwand ohne Rahmen, hoch 25 ½ Zoll,  
breit 37 ½ Zoll.*

Ein Hafen mit mehreren Schiffen rechts im Vordergrund; auf welchen viele Menschen mit Ausladen begriffen sind. Pferde Maulesel und Wagen ziehen schon beladen weg. Links ein Fischmarkt, im Hintergrund ein Städtchen. Sehr reiche brillante Staffage. W.

No. 22. u. 23. JOH. CHRIST. BRAND.  
*Auf Leinwand ohne Rahmen, hoch 24 Zoll, breit 31 Zoll.*

Zwei reiche schöne Landschaften, Morgen und Abend darstellend, mit vielen Figuren und herrlichen Vieh-Gruppen vortreflich staffirt. v. B.

No. 24. CHRIST. HILFG. BRAND.  
*Auf Leinwand ohne Rahmen, hoch 43 Zoll, breit 35 Zoll.*

Ein reuiger Petrus, halbe Figur. v. B.

No. 25. FR. BRANDEL.

*Auf Leinwand ohne Rahmen, hoch 33 Zoll,  
breit 27 1/2 Zoll.*

Der heilige Petrus. Brustbild. Alla prima gemalt sehr brav. T.

No. 26. BREDÁ.

*Auf Leinwand ohne Rahmen, hoch 36 Zoll, breit 51 Zoll.*

Ein Reutergefecht bei einer auf einer Anhöhe liegenden Burg, feurig componirt und schön gezeichnet. v. B.

No. 27. u. 28. BARTH. BREENBERG.

*Auf Holz mit goldenen Rahmen, hoch 19 Zoll,  
breit 23 Zoll.*

Zwei schöne bergigte wasserreiche ital. Landschaften mit trefflichen Ruinen reich staffirt. Diese schönen Gemälde des seltenen und geschätzten Meisters sind sehr wohl erhalten. M.

No. 29. JOH. BREUGHEL, genannt:  
SAMMET BREUGHEL.

*Auf Holz mit goldenen Rahmen, hoch 25 Zoll,  
breit 17 Zoll.*

Das Paradies mit vielen Thieren und herrlichen Baumgruppen. Der Vordergrund ist mit der größten Genauigkeit und Fleiß ausgeführt, der Hintergrund hat ganz das weiche und sanfte welches alle Bilder dieses Meisters auszeichnet. †

No. 30. u. 31. BURGÁU.

*Auf Leinwand ohne Rahmen, hoch 19 Zoll, breit 22 Zoll.*

Zwei Stilleben. Todtes Geflügel. v. B.

No. 32. bis 35. A. CANALETTI.

Auf Leinwand mit goldenen Rahmen, hoch 19 Zoll,  
breit 25 Zoll.

Vier architektonische Darstellungen aus Venedig  
mit reicher Staffage. †

Anmerkung. No. 32 ist ohne Rahmen.

No. 36. ANNIBAL CARRACCIO.

Auf Holz mit goldenen Rahmen, hoch 30 Zoll, breit 25 Zoll.

Eine büßende Magdalena, die linke Hand auf  
einem Totenkopf gelegt mit der rechten stützt sie  
das Haupt. †

No. 37. M. CARE. sig.

Auf Leinwand ohne Rahmen, hoch 13 Zoll, breit 37 Zoll.

In einer schönen Landschaft im Vorgrunde zur  
linken Seite mehrere Schaaf und ein beladener Esel  
mit Treibern. Zur rechten ein großer Marktplatz  
mit vielen Verkäufern und beladenen Eseln. Im Hin-  
tergrund gut ausgeführte Gebirge. W.

No. 38. CIVOLI.

Auf Leinwand mit goldenen Rahmen, hoch 24 Zoll,  
breit 18 Zoll.

Das Brustbild einer Frau den Kopf auf die linke  
Hand gestützt mit der rechten eine kleine Urne hal-  
tend. In reicher Lockenfülle fällt ihr das Haar  
über die Brust. †

No. 39. JAKOB COURTOIS, genannt:  
BOURGUIGNON.

*Auf Leinwand mit goldenen Rahmen, hoch 14 Zoll,  
breit 24 Zoll.*

Zug eines Reuter-Corps, welches auf einer Höhe im Vorgrunde rechts an einem alten Thurme vorbei — in ein Thal zieht — das von einem Fluß malerisch durchschnitten wird; in der Mitte des Vorgrundes hält der Befehlshaber durch zwei Trompeter rechts und links, commandirend. M.

No. 40. JAKOB COURTOIS, genannt:  
BOURGUIGNON.

*Auf Leinwand mit goldenen Rahmen, hoch 14 Zoll,  
breit 24 Zoll.*

Pendant des obigen. Viele Reuter und Fußvolk, beschäftigt die Todten anzukleiden und vom Schlachtfeld wegzuschaffen. Im Vorgrunde mehrere Reuter wovon der eine einem Soldaten eine goldene Kette abhandeln will; im zweiten Grunde rechts ein Capuziner der einen Sterbenden Trost zuspricht, das ausgedehnte flache Schlachtfeld ist im Hintergrunde durch eine Bergkette begränzt. Beide Bilder zeichnen sich durch schöne Composition und kecke Farbgebung aus. M.

No. 41. CUYLENBORG.

*Auf Holz mit schwarzen Rahmen und goldenen Leisten,  
hoch 20 Zoll, breit 24 Zoll.*

Ruinen und Monument in einer Felsgrotte. M.

No. 42. CUYP, der Vater.

*Auf Holz mit goldenen Rahmen, hoch 19 Zoll, breit 15 Zoll.*

Eine Ruhe auf der Flucht nach Egypten. *Maria* auf einem Esel sitzend hält das schlafende Kind in ihrem Schoose. Vor ihr an einer Felswand sitzt *Joseph* ein Licht haltend durch welche die Scene sehr vortheilhaft beleuchtet wird. Links bricht der Mond durch schwarze schwere Wolken. M.

D.

No. 43. DAMAS.

*Auf Leinwand ohne Rahmen, hoch 20 Zoll, breit 24 Zoll.*

Eine Rückkehr von der Jagd. v. B.

No. 44. DIETSCH.

*Auf Holz ohne Rahmen, hoch 11 Zoll, breit 14 Zoll.*

Eine Waldgegend mit vielen Figuren und Vieh sehr schön staffirt. v. B.

No. 45. J. DORNER.

*Auf Holz mit goldenen Rahmen, hoch 11 Zoll,  
breit 9 Zoll.*

Das Innere einer Apotheke. An einem Bogenfenster steht der Apotheker ein Uringlas gegen das Licht haltend, neben ihm eine kränklich aussehende weibliche Figur. Vor ihm im Fenster Mörser, Büchsen, Gläser, ein Pflanzenbuch und ein glühendes Kohlfener mit einer Pfanne. Im Hintergrund wird ein Mann welcher in einem Mörser stößt so wie die Apotheker-Büchsen sichtbar. Zeichnung und Colorit sind brav, und scheinen *Mieris* nachgebildet. Pendant zu No. 109.

No. 46. J. DORNER.

*Auf Kupfer mit goldenen Rahmen, hoch 16 Zoll,  
breit 13 Zoll.*

Darstellung aus der Geschichte. In einem großen gewölbten Gefängniß säugt die Tochter ihren Vater und rettet ihm so vom Hungertode. Geistreiche Composition schöne Zeichnung und Colorit. †

No. 47. J. DORNER.

*Auf Kupfer in goldenen Rahmen, hoch 16 Zoll,  
breit 13 Zoll.*

Belisar sitzt auf dem herabgefallenen Gesims eines im Hintergrund stehenden Tempels und unterhält sich mit seinen ehemaligen Waffengefährten. †

No. 48. u. 49. J. DORNER.

*Auf Holz mit goldenen Rahmen, hoch 15 Zoll,  
breit 11 Zoll.*

Zwei ländliche Darstellungen. Die erste stellt das Innere einer Küche dar, eine ältliche Frau schilt ein junges Mädchen, das wahrscheinlich die auf den Boden liegenden Eier zerbrochen hat. Die andere: das Innere einer ärmlichen Bauernstube. An einem Tisch sitzt ein alter freundlicher Mann vor ihm steht ein Knabe auf einer Pfeife spielend. †

No. 50. GERHARD DOW. sig.

*Auf Holz mit goldenen Rahmen, hoch 12 Zoll,  
breit 6 Zoll.*

Der heilige Franz von Assissi am Eingange einer Kapelle die gefaltene Hände auf einem offenen Buche vor einem Kruzifix betend. — Das Ganze ist von einer geöffneten Laterne sehr vortheilhaft

und magisch beleuchtet. — Die Originalität des Meisters, dessen Name auf dem Kreuze sich befindet, spricht sich in allen wahr und deutlich aus, und dieses schöne Bild verdient alle Aufmerksamkeit. v. B.

No. 51. GERHARD DOW. sig.

*Auf Holz mit goldenen Rahmen, hoch 15 ½ Zoll,  
breit 12 ½ Zoll.*

Eine alte Frau. Dow's Tante genannt, begießt einem vor dem Fenster stehenden Blumentopf, Weinranken schlängeln sich über das Fenster weg. In Kupfer gestochen von Hubert. W.

No. 52. C. DUJARDIN.

*Auf Leinwand mit goldenen Rahmen, hoch 23 ½ Zoll,  
breit 28 ½ Zoll.*

Ein Schäfer schläft bei einem vor ihm liegenden Ochsen. Ein anderer Ochse und Esel steht im Hintergrund. W.

E.

No. 53. FRANZ ERMELS.

*Auf Holz ohne Rahmen, hoch 7 Zoll, breit 5 ½ Zoll.*  
Ein Wasserfall von einer Felsenwand. v. B.

No. 54. u. 55. FRANZ ERMELS.

*Auf Leinwand ohne Rahmen, hoch 17 Zoll,  
breit 20 ½ Zoll.*

Zwei reiche schöne Landschaften in Abendbeleuchtung. v. B.

F.

No. 56. T. V. F. 1587 sig.

*Auf Holz ohne Rahmen, hoch 22 Zoll, breit 31 Zoll.*

Die Jünger begegnen Christum auf dem Wege nach Emaus.

No. 57. JOH. CHR. FIEDLER.

*Auf Leinwand mit goldenen Rahmen, hoch 10 Zoll,  
breit 8 Zoll.*

Ein junges Bauermädchen liest mit weinenden Augen in einem Buche, ein hinter ihr stehender und Weißbrod essender Knabe lacht sie aus. W.

No. 58. FINKEBOOM. sig.

*Auf Leinwand ohne Rahmen, hoch 30 Zoll, breit 48 Zoll.*

Ein Reutergefecht in einer offenen waldigen Gegend, welche die Durchsicht auf ein in der Ferne liegendes Dorf hat. Der Vordergrund zeichnet sich besonders durch die schönsten Baumgruppen aus. Zeichnung und Colorit sind feurig und treffend. W.

No. 59. FRANZ FLORIS.

*Auf Holz ohne Rahmen, hoch 22 Zoll, breit 28 Zoll.*

Glaube Liebe und Hoffnung, in einer schönen Gruppe von drei weiblichen Figuren dargestellt. Die Liebe ist von vier Kindern umgeben. Ausdruck der Köpfe und Faltenwurf der Gewänder meisterhaft ausgeführt. v. B.

No. 60. FRANCISCO FONTANI.

*Auf Leinwand mit goldenen Rahmen, hoch 30 Zoll,  
breit 42 Zoll.*

Die Verläugnung Petri vor den Kriegsknechten,



halbe Figuren. Ein schönes Bild und meisterhaft von zwei Lichtern beleuchtet. Handlung und Farbengebung warm und lebendig. †

No. 61. F. FRANK. sig.

*Auf Kupfer mit schwarzen Rahmen und goldenen Leisten,  
hoch 8 Zoll, breit 6 Zoll.*

Eine Märtyrerin auf dem Boden liegend, wird von zwei Frauen gesalbt. Links ein Engel mit der Krone und Palme und oben in Wolken Christus in einer Glorie. M.

No. 62. FR. FRANK.

*Auf Kupfer mit goldenen Rahmen, hoch 10 Zoll,  
breit 18 Zoll.*

Christus das Kreuz tragend, umgeben von einer grossen Menge Volks und Soldaten zu Pferde und zu Fufs. Sehr reiche und äusserst brillante Composition nach Lucas Kranach. †

No. 63. JOH. FYT.

*Auf Leinwand mit goldenen Rahmen, hoch 16 Zoll,  
breit 23  $\frac{1}{2}$  Zoll.*

In einer Landschaft vor einem Strauch liegt todes Geflügel, unter welchen mehrere Rebhühner sich befinden, ein Jagdhund kommt dazu. An der linken Seite steht eine Vogelfalle. W.

No. 64. u. 65. JOANNES FYT. sig.

*Auf Leinwand ohne Rahmen, hoch 17 Zoll, breit 23 Zoll.*

Zwei schön ausgeführte Stilleben. Todte Wach-  
teln. v. B.

G.

No. 66. GELSDORF.

*Auf Holz mit goldenen Rahmen, hoch 23 Zoll,  
breit 18 Zoll.*

Eine Madonna mit einer Glorie umgeben. W.

No. 67 bis 71. H. GOLZIUS.

*Auf Holz ohne Rahmen, hoch Zoll, 21 breit 17 Zoll.*

Die fünf Sinne, jeder durch einen männlichen  
und weiblichen Kopf dargestellt. v. B.

No. 72. H. GOLZIUS.

*Auf Leinwand ohne Rahmen, hoch 61 Zoll, breit 36 Zoll.*

Eine Charitas von drei Kindern umgeben. v. B.

No. 73. JOH. VAN DER GOYEN.

*Auf Holz mit goldenen Rahmen, hoch  $14\frac{3}{4}$  Zoll,  
breit  $30\frac{1}{4}$  Zoll.*

Eine holländische Landschaft. Prospect eines  
armseligen Dörfchens, welches an einem Wasser liegt  
an dem ein Mann mit einer Angel sitzt. W.

No. 74. u. 75. GRUNDMANN. 1750 sig.

*Auf Holz, hoch 7 Zoll, breit 5 Zoll.*

Zwei Gemüse- und Geflügel-Händlerinnen, sehr  
brillant gemalt. v. B.

No. 76. GRUNEWALD.

*Auf Holz ohne Rahmen, hoch 17 Zoll, breit 12 Zoll.*

Ein Gelehrter, die linke Hand auf einen Tod-  
tenkopf gelegt, zur Seite ein Stundenglas, im Hin-  
tergrunde eine Bibliothek. v. B.

H.

No. 77. 78. HAMILTON.

*Auf Leinwand ohne Rahmen, hoch 16 Zoll,  
breit 11 ½ Zoll.*

Zwei Stilleben. Haasen und allerlei wildes  
Geflügel. v. B.

No. 79. D. HEIMLICH. sig.

*Auf Leinwand mit goldenen Rahmen, hoch 20 Zoll,  
breit 25 Zoll.*

Ein Reutergefecht, den Ausfall aus einer Festung  
darstellend. Sehr reiche und lebendige Composition.  
Treflich gezeichnet mit schöner Farbengebung. †

No. 80 bis 84. HANS HOLBEIN der ältere.  
*Auf Holz ohne Rahmen, hoch 14 Zoll, breit 10 Zoll.*

Fünf Bildnisse römischer Kaiser. v. B.

No. 85. HOLEEF. sig.

*Auf Leinwand ohne Rahmen, hoch 38 Zoll, breit 34 Zoll.*

Zwei Hühner ein Hahn und zwei Meerschweine  
in der treuesten Darstellung. W.

No. 86. SEGERS JAROB v. HELMONT. sig.

*Auf Leinwand mit schwarzen Rahmen und goldenen  
Leisten, hoch 25 Zoll, breit 36 Zoll.*

Eine Rüstkammer. Links im Vorgrunde eine  
Kanone hinter welcher ein Soldat mit einem Spieß  
steht, dabei Harnische, Helme, eine Trommel und  
andere Kriegsgeräthschaften. Besonders schön ist eine  
ausgespannte seidene Fahne behandelt; rechts im Hin-  
tergrunde an einem Thor eine Soldaten-Gruppe. W.

I.

No. 87. u. 88. JUST JUNKER.

Auf Holz mit goldenen Rahmen, hoch  $13 \frac{1}{2}$  Zoll,  
breit  $10 \frac{3}{4}$  Zoll.

- a) Ein alter Mann, in fröhlicher Stimmung sitzt vor einem Kamin, ein anderer steht im Hintergrunde bei einem Fasse.
- b) Eine alte Frau sitzt und spinnt, hinter ihr an einem mit Speisen besetzten Tische steht ein Mädchen mit einem Krüge in der Hand. W.

K.

No. 89. KARSCH.

Auf Holz mit goldenen Rahmen, hoch 13 Zoll,  
breit 10 Zoll.

Ein Ecce Homo mit einem Schergen. K.

No. 90. J. E. KLENGEL.

Auf Leinwand mit goldenen Rahmen, hoch  $25 \frac{1}{2}$  Zoll,  
breit  $20 \frac{1}{2}$  Zoll.

In einer schönen Landschaft ruht am Fusse eines Berges, eine Heerde Vieh — der Hirt sitzt an einem Bache, dabei. W.

No. 91. u. 92. KLOMP. sig.

Auf Holz mit schwarzen Rahmen, hoch 18 Zoll,  
breit  $15 \frac{1}{2}$  Zoll.

Zwei Viehstücke. Kühe mit Kälbern und Schaa-

fen in angenehmen Landschaften treu und wahr nach  
der Natur gezeichnet. W.

No. 93. u. 94. C. RÖGEL. sig.  
*Auf Leinwand ohne Rahmen, hoch 21 Zoll, breit 26 Zoll.*  
Zwei angenehme bergigte Landschaften. v. B.

No. 95. KÖNIG.  
*Auf Holz mit goldenen Rahmen, hoch 16 Zoll,  
breit 13  $\frac{3}{4}$  Zoll.*

Ein schöner Blumenstrauß an der Seite ein Vo-  
gelnest mit 3 Eiern. Im Hintergrunde ein schöner  
Baumstamm auf welchem ein Vogel sitzt. W.

No. 96. J. KONING. sig.  
*Auf Holz mit schwarzen Rahmen und goldenen Leisten,  
hoch 24 Zoll, breit 18  $\frac{1}{2}$  Zoll.*

Ein vornehmer Mann in einem Sammetmantel  
gehüllt, sitzt an einem offenen Fenster. W.

No. 98. RUPETZKY.  
*Auf Holz ohne Rahmen, hoch 14 Zoll, breit 11 Zoll.*  
Ein Frauenkopf. v. B.

B.

No. 100. POLIDOR LANZANI.  
*Auf Leinwand mit goldenen Rahmen, hoch 15 Zoll,  
breit 18 Zoll.*

Eine heilige Familie von vielen Engeln umgeben die  
derselben Früchte und Blumen zutragen. (Skizze.) †

No. 101. u. 102. J. J. DE LOOSE. 1803 sig.  
*Auf Leinwand mit goldenen Rahmen, hoch 10 Zoll,  
breit 15 Zoll.*

Zwei Stilleben. Tode Vögel auf einem Tisch  
liegend. †

No. 103. CARL LOTH.  
*Auf Leinwand ohne Rahmen, hoch 35 Zoll, breit 47 Zoll.*  
Ein sitzender Pan mit der Flöte in der rechten  
Hand. Lebensgroßes Bild. Kräftig und schön, vor-  
züglich in Hinsicht der Anatomie, gezeichnet, mit  
lebendigem Colorit. †

M.

104. u. 105. OTTO MARCELLIS.  
*Auf Holz mit goldenen Rahmen, hoch 15 Zoll, breit 13 Zoll.*  
Verschiedene Insekten und Amphibien um Pilze  
und Blätter fliegend und kriechend. †

106. u. 107. J. METTENLEITER.  
*Auf Kupfer mit goldenen Rahmen, hoch 26 Zoll,  
breit 18 Zoll.*  
Zwei musikalische Conversationstücke, sehr  
brillantes Colorit. Besonders fleißig sind die Tep-  
piche und Behänge ausgeführt. †

108. H. D. MEYER. 1653 sig.  
*Auf Holz mit goldenen Rahmen, hoch 13 Zoll, breit 24 Zoll.*  
Reuterei und Fußvolk im Handgemenge. Feuer-  
rige und reiche Composition. M.

No. 109. FRANZ VON MIERIS.

*Auf Holz mit goldenen Rahmen, hoch 11 Zoll,  
breit 9 Zoll.*

In einem Bogenfenster ist ein Wundarzt mit Operation einer Kopfwunde beschäftigt. Der Ausdruck des Schmerzes im Gesicht und Händen des Operirten, so wie die Ruhe und Sicherheit des Arztes, ist so wahr als natürlich. Umgebungen in chirurgischen Aparaten bestehend, so wie die Kleidungen dieser beiden Figuren, sind mit einem Fleiß und Genauigkeit ausgeführt, die nur der Pinsel eines *Mieris* fähig war. Am Fenstergesims ist das Monogram des Meisters befindlich. †

Pendant zu No. 45.

No. 110. PETER MOLYN, genannt:  
TEMPESTA.

*Auf Leinwand mit goldenen Rahmen, hoch 14 Zoll,  
breit 25 Zoll.*

Die Erstürmung einer Festung. Links im Vordergrund sind vier Reuter im Handgemenge, weiter rechts im Mittelgrund stürmen die Eroberer eine Brücke, unten im Wasser sieht man viele die sich durch Schwimmen zu retten suchen. Die Handlung ist voller Leben und Feuer. †

No. 111. J. F. MORGENSTERN, nach  
B. PETERS.

*Auf Holz mit schwarzen Rahmen, hoch 9 Zoll, breit 11 Zoll.*

Stille See mit mehreren Fahrzeugen, worunter sich eine Fregatte auszeichnet — auf welcher eine Kanone gelöst wird. M.

No. 112. ISAAK MOUCHERON. sig.  
*Leinwand auf Holz gezogen mit goldenen Rahmen,  
hoch 14 Zoll, breit 19 Zoll.*

Eine idyllische Landschaft, in der Mitte des  
Vorgrundes am Ufer eines Flusses sitzt ein junger  
Mann mit einer Angel, hinter ihm ein Mädchen,  
rechts der Eingang eines Waldes. Vortreflich aus-  
geführt und bestens erhalten. M.

No. 113. BARTH. STEPH. MURILLOS.  
*Auf Leinwand ohne Rahmen, hoch 53 Zoll, breit 48 Zoll.*

Eine Fischerfamilie aus zwei weiblichen und ei-  
ner männlichen Figur bestehend, wovon zwei auf  
der Erde sitzen und im Gespräch begriffen scheinen,  
vor ihnen liegen ein paar Fische, mehrere Auster-  
schalen und Geld. das Ganze ist meisterhaft und  
keck ausgeführt und zeugt überall von der geübten  
Hand dieses Künstlers. v. B.

No. 114. B. ST. MURILLOS.  
*Auf Leinwand ohne Rahmen, hoch 24 Zoll,  
breit 18 Zoll.*

Ein alter Bauer sitzend, eine Korbflasche in der  
rechten Hand haltend und sich auf die linke stüt-  
zend. v. B.

No. 115. H. VAN DER MYN. sig.  
*Auf Leinwand ohne Rahmen, hoch 21  $\frac{3}{4}$  Zoll,  
breit 20  $\frac{3}{4}$  Zoll.*

Verschiedenes Obst, das auf einer Schüssel liegt. K.



P.

No. 116. u. 117. MAX PFEILER.

*Auf Leinwand ohne Rahmen, hoch 40 Zoll, breit 29 Zoll.*

Zwei sehr schöne und keck ausgeführte Blumen-  
und Fruchtstücke. v. B.

No. 118. Angeblich von DE PONTO, genannt:  
BASSANO.

*Auf Leinwand ohne Rahmen, hoch 27 Zoll, breit 19 Zoll.*

Mehrere Bauern sind beschäftigt Wellen zu ma-  
chen, um sie einen dabei stehenden Esel aufzula-  
den. v. B.

No. 119. u. 120. NIC. POUSSIN.

*Auf Leinwand mit goldenen Rahmen, hoch 15 Zoll,  
breit 18 Zoll.*

Zwei Landschaften mit Darstellungen aus *Ovids*  
Verwandlungen staffirt. Beide in einen schönen Gold  
Ton gemalt. †

No. 121. NIC. POUSSIN.

*Auf Leinwand ohne Rahmen, hoch 20 Zoll, breit 21 Zoll.*

Eine bergigte Landschaft in der Abenddämme-  
rung mit an einem Fluss sitzenden Figuren. v. B.

R.

No. 122. REMBRAND VAN RYN.

*Auf Leinwand mit goldenen Rahmen, hoch 34 ½ Zoll,  
breit 28 Zoll.*

Ein alter bärtiger Mann, vor einem offenen Fen-

ster Gold wägend, und auf einem vor ihm stehenden mit einem rothen Tuch behangenen Tische mehrere Bücher liegend. Schön gezeichnet und treffliches Colorit. K.

No. 123. JACOB ROBUSTI, genannt:  
IL TINTORETTO.

*Auf Leinwand ohne Rahmen, hoch 56 Zoll,  
breit 69 ½ Zoll.*

Ein Chor Musikanten welche nach, vor ihnen liegenden Noten auf Blas-Instrumenten Concert machen. T.

No. 124. u. 125. ROSA DI TIVOLI.

*Auf Leinwand mit goldenen Rahmen, hoch 32 Zoll,  
breit 42 Zoll.*

Zwei Thierhatzen. Die eine eine Sau-, die andere eine Hirsch-Jagd vorstellend. — Die hezenden Hunde so wie die Thiere sind meisterhaft und keck ausgeführt. †

No. 126. P. P. RUBENS.

*Auf Holz mit goldenen Rahmen, hoch 35 Zoll,  
breit 54 Zoll.*

Eine schöne baumreiche Landschaft in der ersten Abenddämmerung mit aufgehendem Vollmond. Den Mittelgrund bildet ein waldiger Felsrücken in dessen Vorderseite eine düstre große Höle führt. Auf der rechten Seite des Waldes welche vom scheidenden Tag beleuchtet wird, verschmelzen Bäume und Berge schon in unbestimmte Formen. Auf der linken hingegen wo die Nacht völlig eingetreten, beleuchtet der eben aufgehende Vollmond die Ferne und läßt die näheren Gegenstände kräftig und scharf gezeichnet

hervortreten. Ein ruhiges Wasser spiegelt die halbe Scheibe desselben zurück. — Im Walde bei einem angezündeten Feuer sitzen zwei Männer in magischer Beleuchtung, und hinter und vor ihnen grasen zwei Kühe. Ganz im Vorgrunde fährt ein mit Steinen beladener und mit zwei Schimmeln bespannter Wagen in einen Hohlweg, und da er stark auf eine Seite hängt, wird er von einem Manne kräftig gehalten. Das Ganze ist meisterhaft ausgeführt. Zeichnung sowohl wie Colorit läßt nichts zu wünschen übrig und entspricht ganz dem Geiste seines großen unsterblichen Meisters. †

In Kupfer gestochen von S. à Bolswert, siehe *Basan*.

Mo. 127. P. P. RUBENS.

*Auf Holz ohne Rahmen, hoch 28 Zoll, breit 21 Zoll.*

Bildniß eines kommandirenden Feldherrn zu Pferde, im Hintergrunde ein Schlachtgetümmel, vortreflich behandelt in Zeichnung und Farbengebung. v. B.

128. u. 129. G. P. RUGENDAS.

*Auf Leinwand ohne Rahmen, hoch 17 Zoll, breit 20 Zoll.*

Zwei reiche Bataillenstücke. v. B.

130. u. 131. G. P. RUGENDAS.

*Auf Leinwand mit goldenen Rahmen, hoch 39 Zoll, breit 53 Zoll.*

Zwei Schlachtengemälde, beide feurig gedacht und ausgeführt, wie man sie von den Pinsel dieses Meisters zu sehen gewohnt ist. †

No. 132. G. P. RUGENDAS.

*Auf Leinwand ohne Rahmen, hoch 36 ½ Zoll,  
breit 56 ½ Zoll.*

Ein Reutergefecht am Fulse einer alten Burg. †

No. 133. J. RUYSDAEL.

*Auf Holz mit goldenen Rahmen, hoch 12 Zoll,  
breit 14 Zoll.*

Winterlandschaft bei einem holländischen Dorf,  
mit schönen Figuren von *A. van der Velde.* M.

S.

No. 134. SCHALKEN.

*Auf Leinwand ohne Rahmen, hoch 44 ½ Zoll,  
breit 36 ½ Zoll.*

Ein Knabe welcher an einem brennenden Stück  
Holz ein Licht anzünden will. Hinter ihm ein  
Mädchen. Die Beleuchtung durch die angeblasene  
Flamme ist sehr effectvoll. W.

No. 135. SCHALKEN, oder dessen Schule.

*Auf Holz ohne Rahmen, hoch 9 Zoll, breit 7 Zoll.*

Ein junger Mann der sich an einem Kohlfeuer  
die Pfeife anzündet. Guter Licht-Effect. v. B.

136. u. 137. SCHINNAGEL.

*Auf Leinwand ohne Rahmen, hoch 36 Zoll, breit 26 Zoll.*

Zwei offene Landschaften mit schönen Bäumen  
und Figuren im Vorgrunde. v. B.

No. 138. DE SCHLICHTEN. sig.  
*Auf Leinwand mit goldenen Rahmen, hoch 15 Zoll,  
breit 19  $\frac{3}{4}$  Zoll.*

Ein Streit unter holländischen Bauern. K.

No. 139. N. DE SCHLICHTEN. sig.  
*Auf Leinwand mit goldenen Rahmen, hoch 12 Zoll,  
breit 9  $\frac{3}{4}$  Zoll.*

Eine junge Frau die ein Licht in eine Laterne  
setzen will. K.

No. 140. u. 141. J. C. SEERATZ.  
*Auf Holz mit goldenen Rahmen, hoch 7 Zoll,  
breit 8  $\frac{1}{2}$  Zoll.*

Eine Flucht nach Egypten bei Mondschein, und  
Christus nebst den Jüngern bei Sonnenuntergang nach  
Emaus gehend. M.

No. 142. J. C. SEERATZ.  
*Auf Holz mit goldenen Rahmen, hoch 11  $\frac{1}{2}$  Zoll,  
breit 16 Zoll.*

In einem schön beleuchteten Kanal liegen meh-  
rere Schiffe und Boote und an den elben prächtige  
Gebäude. W.

No. 143. JOH. CONR. SEERATZ.  
*Auf Holz mit goldenen Rahmen, hoch 11 Zoll,  
breit 12  $\frac{1}{2}$  Zoll.*

Christus vertreibt die Verkäufer aus dem Tem-  
pel. W.

No. 146. FR. SNEYERS.

*Auf Leinwand ohne Rahmen, hoch 52 Zoll, breit 72 Zoll.*

Eine sehr schöne Sauhetze, welche vorzüglich, trefflich und lebendig gezeichnet und mit vieler Wahrheit ausgeführt ist. v. B.

No. 147. FR. SNEYERS.

*Auf Leinwand mit goldenen Rahmen, hoch 29 Zoll,  
breit 40 Zoll.*

Ein Huhn und eine Ente an den Füßen gebunden, in Lebensgröße, neben einem Korb mit Aepfeln liegend, links der Kopf eines Spiessers und ein Bündel weiße Rüben. Mit vieler Wahrheit gemalt. †

No. 148. bis 153. CHEVALIER STERN.

*Auf Leinwand ohne Rahmen, hoch 20 Zoll, breit 16 Zoll.*

Sechs Bataillenstücke. v. B.

No. 154. DIAIS. 1639 sig.

PETER STEVENS, genannt: PALAMEDES.

*Auf Holz ohne Rahmen, hoch 23 Zoll, breit 35 Zoll.*

Eine zahlreiche bunte Gesellschaft die sich durch Musick und Trinken belustiget. W.

No. 155. PETER STEVENS, genannt:  
PALAMEDES.

*Auf Holz mit goldenen Rahmen, hoch 19 Zoll,  
breit 27 Zoll.*

Im Vorgrunde sieht man mehrere Reuter mit Fußvolk im Handgemenge. Todte und verwundete Menschen und Pferde liegen dabei. Rechts verfolgen mehrere einen durch einen Fluß setzenden Reuter.

Reges Leben und ein schönes Colorit ist über das Ganze verbreitet. †

T.

No. 158. u. 159. PIETRO TESTA.

Auf Leinwand ohne Rahmen, hoch 72 Zoll, breit 96 Zoll.

Zwei große mythologische Darstellungen. Figuren, halbe Lebensgröße. v. B.

No. 160. u. 161. A. W. TISCHBEIN.

Auf Kupfer mit goldenen Rahmen, hoch 15 Zoll, breit 19 Zoll.

Zwei Scenen aus Homers Illias. Die erste: die in der rechten Hand verwundete Venus vor Mars knieend. Die zweite: Venus den Aeneas mit einem Schleier bedeckend. Zeichnung und Farbengebung schön und brillant. †

No. 162. A. W. TISCHBEIN.

Auf Kupfer in goldenen Rahmen, hoch 16 Zoll, breit 13 Zoll.

Venus und Amor auf einem Felsenvorsprung sitzend. Mit der linken Hand hält sie den Bogen mit der rechten Amorn bei den Flügeln zurück. — Sehr brillant. †

No. 163. Angeblich TITIAN.

Auf Leinwand ohne Rahmen, hoch 22 Zoll, breit 18 Zoll.

Ein männliches Brustbild. v. B.

No. 164. TREVISANI.

Auf Leinwand ohne Rahmen, hoch 18 Zoll, breit 29 Zoll.

Eine heilige Magdalena vor einem Kruzifix be-

tend, welches ihr von einem Engel vorgehalten wird. v. B.

No. 165. u. 166. Angeblich von TRIENT.  
*Auf Leinwand ohne Rahmen, hoch 18 Zoll, breit 24 Zoll.*  
Zwei gebirgigte Landschaften mit Ruinen. v. B.

V.

No. 167. MOSES VALENTIN.  
*Auf Leinwand ohne Rahmen, hoch 48 Zoll, breit 58 Zoll.*  
Mehrere Krieger an einem Tisch beschäftigen sich mit Kartenspiel. Halbe Figuren. Zeichnung und Colorit sehr brav und voll Feuer. v. B.

No. 168. L. VAN VALKENBURG.  
*Auf Holz ohne Rahmen, hoch 35 Zoll, breit 47 Zoll.*  
Esau und seine Familie in einer großen bergigen Landschaft. In der Ferne erblickt man mehrere Städte und Häuser. Die Staffage ist sehr reich. †

No. 169. P. VEEM. sig.  
*Auf Holz mit goldenen Rahmen, hoch 21 Zoll,  
breit 16  $\frac{1}{4}$  Zoll.*  
Die Samariterin knieend vor Christus, von ein paar schönen Gruppen umgeben. W.

No. 170. ESAIAS v. D. VELDE.  
*Auf Holz mit goldenen Rahmen, hoch 37 Zoll, breit 50 Zoll.*  
Ein Schlachtsstück aus der Zeit des Schwedenkriegs. Links im Vordergrund ein Reuter-Scharmützel. Rechts sprengen ebenfalls Reuter nach dem



Mittelgrund zu, wo die Massen des Fusvolks aufgestellt und auch im Angriff und Feuern begriffen sind. Ganz im Hintergrunde rechts wird eine Stadt mit vielen Thürmen sichtbar, weiter vor aber erblickt man ein brennendes Dorf welches der Punkt des Angriffs zu sein scheint — Die feurige Composition und das rege warme Leben welches auf dem ganzen Bilde sichtbar ist, so wie das schöne Colorit, zeugen für die Originalität desselben. †

No. 171. W. v. D. VELDE.

*Auf Leinwand mit schwarzen Rahmen und goldenen Leisten, hoch 20 Zoll, breit 16 Zoll.*

Eine ruhige See, im Vorgrunde ein großes 3 mastiges Schiff dessen Seegel ruhig herabhängen, von mehreren Booten umgeben, in der Ferne mehrere seegelnde Schiffe. W.

No. 172. Angeblich W. v. D. VELDE.

*Auf Leinwand ohne Rahmen, hoch 24 Zoll, breit 34 Zoll.*

Eine Seeschlacht mit vielen Schiffen und bewegter See. v. B.

173. bis 176. F. VERDUSSEN. sig.

*Auf Leinwand ohne Rahmen, hoch 12 Zoll, breit 15 Zoll.*

Die vier Elemente, sehr charakteristisch in vier interessanten Landschaften dargestellt. v. B.

No. 177. J. VERHACK.

*Auf Holz mit goldenen Rahmen, hoch 16 Zoll, breit 13 Zoll.*

Das Brustbild eines alten Mannes, mit der linken eine Brille und mit der rechten Hand ein beschriebenes Blatt haltend, nach Rembrand. †

No. 178. HENRY VERSCHURING.

*Auf Holz mit goldenen Rahmen, hoch 20 Zoll,  
breit 16 Zoll.*

Eine ruhige See mit mehreren Schiffen deren Seegel niederhängen; ganz im Vordergrund ein Boot worin ein Mann beschäftigt ist. — Rechts im Hintergrunde liegt ein Schiff mit vollen Seegeln aus welchem die Kanonen abgefeuert werden. Der Himmel ist mit schweren Gewitterwolken behangen. Ein greller Sonnenstrahl beleuchtet das Ganze magisch und vorthheilhaft. Der Meister hat den Zeitpunkt der drückenden ängstlichen Ruhe gewählt, welche den Ausbruch eines Gewitters vorangeht. †

No. 179. VAN VLIET.

*Auf Leinwand ohne Rahmen, hoch 19 Zoll, breit 17 Zoll.*

Das Innere einer Kirche mit vielen Figuren. v.B.

No. 180. REGNIER DE VRIES.

*Auf Holz mit schwarzen Rahmen, hoch 10 Zoll,  
breit 13 Zoll.*

Der Weg über eine mit schönen Baumgruppen besetzte Anhöhe, mit Figuren und Vieh trefflich staffirt; rechts die Aussicht in eine weite Ferne. M.

W.

No. 181. H. C. WELTE. sig.

*Auf Leinwand ohne Rahmen, hoch 21 Zoll, breit 17 Zoll.*

Ein Quodlibet von mehreren Papieren auf einen Tannenholzgrund gemahlt. v. B.

No. 182. v. D. WERFF.

*Auf Holz mit goldenen Rahmen, hoch 20 ½ Zoll,  
breit 26 ½ Zoll.*

Eine junge Frau die ihren nackten Knaben auf dem ausgebreiteten blauen Gewand liegen hat und ihm mit der rechten Hand hält, es werden ihm von einem alten Manne Kirschen gereicht. Sehr brav in Zeichnung und Colorit. K.

No. 183. v. D. WERFF. CIO sig.

*Auf Holz mit goldenen Rahmen, hoch 21 Zoll,  
breit 15 ½ Zoll.*

Einige junge Personen unter einem Bogen sitzend, wovon ein junges Mädchen einen Vogel aus einem Käfig fliegen läßt. Hinter ihnen die Statue des Herkules mit aufgehobener Keule um einen vor ihm liegenden Mann zu tödten. K.

## Z.

No. 184. REGNIER ZEEMANN.

*Auf Holz mit goldenen Rahmen, hoch 21 Zoll, breit 30 Zoll.*

Eine ruhige See mit vielen Schiffen und Booten bedeckt. Rechts im Vordergrund ein Schifferboot mit vielen Figuren welche beim Fischfang beschäftigt sind, hinter denselben auf einer Landzunge mehrere Fischer welche ihren Fang in Fässer thun. Die Luftperspective ist vortreflich behandelt. M.

No. 220. JULIUS PIPI, genannt: ROMANO.

*Auf Kupfer ohne Rahmen, hoch 11 Zoll, breit 15 Zoll.*

Joseph wird von seinen Brüdern verkauft, eine schöne Gruppe. v. B.

## Unbekannte Meister.

No. 185. u. 186. VAN ARTOIS Manier.

*Auf Leinwand ohne Rahmen, hoch 24 Zoll, breit 36 Zoll.*

Zwei Landschaften, wovon die eine den Eingang in einen Wald, die andere eine felsige wilde Gegend mit einem Wasserfall darstellt, reich und schön staffirt. v. B.

No. 187. F. BOLL'S Manier.

*Auf Leinwand ohne Rahmen, hoch 36 Zoll, breit 42 Zoll.*

Christus im Tempel lehrend, zu beiden Seiten Gruppen von Schriftgelehrten. M.

No. 188. BOURGUIGNONS Schule.

*Auf Leinwand ohne Rahmen, hoch 37 Zoll, breit 55 Zoll.*

Ein Reutergefecht am Fusse einer Festung, sehr reiche Composition. v. B.

No. 189. Nach G. DOW.

*Auf Leinwand mit goldenen Rahmen, hoch 46 ½ Zoll,  
breit 35 ½ Zoll.*

Der berühmte Quacksalber. Sehr brave Copie. K.

No. 190. HOLBEINS Manier.

*Auf Holz ohne Rahmen, hoch 10 Zoll, breit 6 Zoll.*

Ein alter Mannskopf sehr brav gemalt. v. B.

No. 191. u. 192. HUYSUMS Manier.

*Auf Kupfer ohne Rahmen, hoch 7 Zoll, breit 9 Zoll.*

Zwei Landschaften. v. B.

No. 193. Nach N. POUSSIN.

*Auf Leinwand ohne Rahmen, hoch 26 Zoll, breit 33 Zoll.*

*Christus am Brunnen bei der Samariterin. v. B.*

No. 194. Nach REMBRAND.

*Auf Holz mit goldenen Rahmen, hoch 30 Zoll,  
breit 24 Zoll.*

An einem alten Gebäude trinkt ein Reiternecht  
sein Pferd aus einem Brunnen, über ihm auf einen  
Söller steht ein stattlich geputzter Mann und sieht  
zu ihm herab. Sehr brave Copie. †

No. 195. Nach REMBRAND.

*Auf Leinwand mit schwarzen Rahmen und goldenen  
Leisten, hoch 18 Zoll, breit 14 Zoll.*

Brustbild eines jungen Kriegers. M.

No. 196. JAN STEENS Manier.

*Auf Leinwand ohne Rahmen, hoch 21 Zoll,  
breit 28 Zoll.*

Das Innere einer holländischen Bauernstube, mit  
vielen Figuren, welche um zwei Tocattlespieler  
gruppirt sind. v. B.

No. 197. Nach TENNIER.

*Auf Leinwand mit goldenen Rahmen, hoch 11 ½ Zoll,  
breit 10 Zoll.*

Ein schöner Wald an einem Felsen, worin eine  
büßende Magdalena sitzt. K.

No. 198. Nach THOMAS WYCK.

*Auf Holz mit schwarzen Rahmen und goldenen Leisten.  
hoch 14 Zoll, breit 17 Zoll.*

Der Hafen von Malta mit Schiffen und Figuren  
belebt. M.

No. 199. u. 200.

Auf Leinwand ohne Rahmen, hoch 14 Zoll, breit 20 Zoll.

Zwei Fruchtstücke. v. B.

No. 201.

Auf Holz ohne Rahmen, hoch 21 Zoll, breit 18 Zoll.

Eine Parforce-Jagd in einer wilden bergigten Waldgegend. Sehr altes Gemälde. v. B.

No. 202.

Auf Holz ohne Rahmen, hoch 17 Zoll, breit 14 Zoll.

Eine Mutter Gottes, knieend auf Wolken und von zwei Engelsköpfen umgeben. v. B.

No. 203. u. 204.

Auf Blech, hoch 6 Zoll, breit 8 Zoll,

Zwei Viehstücke in Berghems Manier. v. B.

No. 205. u. 206.

Auf Holz ohne Rahmen, hoch 6 Zoll, breit 8 Zoll.

Zwei kleine Landschaften. v. B.

No 207.

Auf Leinwand ohne Rahmen, hoch 33 Zoll, breit 27 Zoll.

Der todte Christ in Maria's Schoße ruhend und von ein paar Engeln beweint. Von einem italienischen Meister. v. B.

No. 208.

Auf Leinwand ohne Rahmen, hoch 35 Zoll, breit 21 Zoll.

Christus am Kreuz von Engelsköpfen umgeben. Von einem ital. Meister. v. B.

No. 209.

*Auf Leinwand ohne Rahmen, hoch 18 Zoll, breit 30 Zoll.  
Venus den toten Adonis beweinend. v. B.*

No. 210. u. 211.

*Auf Leinwand ohne Rahmen, hoch 24 Zoll, breit 36 Zoll.  
Zwei waldige Landschaften. v. B.*

No. 212.

*Auf Leinwand ohne Rahmen, hoch 31 Zoll, breit 24 Zoll.  
Das Brustbild eines Fürst-Bischofs von Fulda  
in seinem Ornate. v. B.*

No. 213. u. 214.

*Auf Leinwand ohne Rahmen, hoch 27 Zoll, breit 32 Zoll.  
Zwei große Jagdstücke in baumreichen Land-  
schaften. v. B.*

No. 215.

*Auf Leinwand ohne Rahmen, hoch 44 Zoll, breit 36 Zoll.  
Ein Quodlibet. v. B.*

No. 216.

*Auf Leinwand mit goldenen Rahmen, hoch 41 Zoll,  
breit 52 Zoll.*

*Eine dem Bad entstiegene Diane. Lebensgröße.  
Zeichnung und Colorit meisterhaft voll Wärme und  
Leben. Im Hintergrunde verfolgen Nymphen den  
in einen Hirsch verwandelten Acteon. Von einem  
franz. Mahler. W.*

*Dieses Bild hat Hr. Pfutscher mehrmals copiert.*

No. 217.

*Auf Holz ohne Rahmen, hoch 15 Zoll, breit 11 Zoll.  
Ein Blumenstrauß in einer Vase an deren Fuß  
ein Hirschkäfer kriecht. M.*

No. 218.

*Auf Holz ohne Rahmen, hoch 21 Zoll, breit 39 ½ Zoll.*

Eine weibliche Figur wird von Seeräubern gefangen genommen, im Hintergrunde eine Stadt aus welcher viele Krieger durch ein Thor eilen, von denen die Vordern schon im Handgemenge begriffen sind. T.

No. 219.

*Auf Holz mit goldenen Rahmen, hoch 26 Zoll,  
breit 20 Zoll.*

Eine schöne Landschaft, an einem zur linken liegenden Gebirge mit vielen Figuren. W.

---



Hammer = Wurzignis

hat  
Dunflau

Achen (Johan von) 1. 2.  
Acher (J. Sant) 3.  
Aelst (Evert van) 4.  
Angelo (M) 5.  
Antoni (Michael) 6. 7.  
Artois (Jaques de) 8.  
(Manin) 185. 186.  
Bager ( ) 9. 10.  
Bapans fünf Ponto  
Bent (van der) 11. 12.  
Berghem (N) 13. 14.  
Bloemart ( ) 15. 16.  
Bloemen (Peter van) 17. 18.  
Boll (Fr) Manin 187.  
Bot (1630) 19.  
Bout (franz) 20. 21.  
Baudelwind (Ant. franz) 20. 21.  
Bourignon (Dilla) 188.  
Brand (Joh. Christ) 22. 23.  
(Christ. Hüff) 24.  
Brandel (Fr) 25.  
Breda ( ) 26.  
Brenberg (Barth) 27. 28.  
Breughel (Johan van) Du. med) 29.

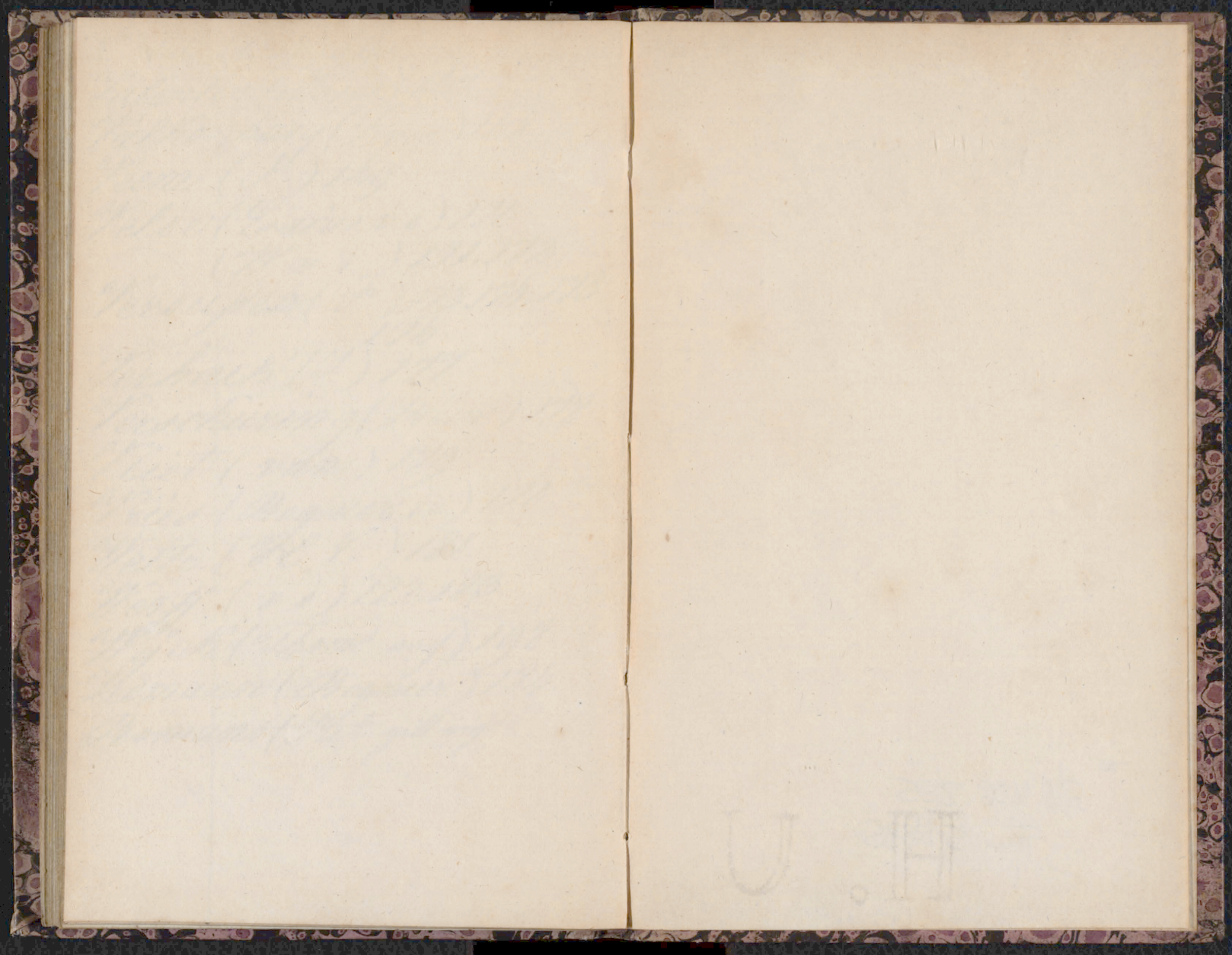
Burgaw ( ) 30.31  
Canaletti (A) 32.33.34.35  
Carratio (Amibal) 36.  
Cari (M) 37.  
Civoli ( ) 38.  
CIO *frisp Wert*  
Courtois (Jacob) 39.40 *frisp Wert*  
*Bouquignos.*  
Cuylenborg ( ) 41.  
Cuyjs *frisp* *frisp*  
Damas ( ) 43.  
Dietrich ( ) 44.  
Dormer (J) 45.46.47.48.49.  
Douw (Gerhard) 50.51  
Duaq } 180.  
Dujardin *frisp* *Jardin*  
Ernels (Franz) 53.54.55  
Fiedler (Joh Chr) 57.  
Finkenboom ( ) 58.  
Floris (Franz) 59.  
Fontain (Franz) 60  
Frank (Joh) 61.62.  
Fijt (Johan) 63.64.65

Geldorp *frisp* *Gorjus*  
Galkil (J) 67.68.69.70.71.72.  
Gorjus (Gualdorp) 66.  
Göyén (Joh son) 73.  
Grundman (180) 74.75.  
Grünewald ( ) 76.  
Hamilton ( ) 77.78  
Heimlich (D) 79.  
Holbein (Hans in Bruck) 80.81.82  
83.84  
(Münich) 190  
Holeff ( ) 85.  
Helman (Jegers. Jacob) 86  
Huysum (Münich) 191.192  
Herdin (Edw) 87. { Junker  
(Jules) }  
Harsch ( ) 88. 87.88  
Hengel (J. G) 90.  
Hlopp ( ) 91.92  
Högel (E) 93.94  
Hoenig ( ) 95.  
Honing (J) 96  
Huyet, hij ( ) 98.  
Huyt (Van Paten) 42

Lamyani (Palio) 100.  
Loos (J. J. de) 101. 102.  
Loth (Carl) 103.  
Marcellis (Otto) 104. 105.  
Mettenleiter (J) 106. 107.  
Meyer (H. E.) 107. 108.  
Mieris (Franz) 109.  
Molyn (Peter gund Temperta) 110.  
Morsgensterm (J. Franz Peter) 111.  
Moucheron (Haas) 112.  
Mucillos (Barth. Sep<sup>h</sup>) 113. 114.  
Myn. (H. van der) 115.  
Oefelder (Maas) 116. 117.  
Palamedes gund Severis  
Panto gund Baparon gund) 118.  
Pouffin (v. Kiel) 119. 120. 121.  
(nag) 125.  
Pembrian (van Pijn) 122.  
(nag) 124. 125.  
Probusst (gund Sintorello) 123.  
Romano (Julius gund Pipi)  
A 226. Pula 31.

Possa (von Tüdel) 124. 125.  
Rubens (P. P.) 126. 127.  
Rugendas (G. P.) 128. 129. 130.  
131. 132.  
Ruysdael (J.) 133.  
Schalken 134.  
(Pula) 135.  
Schindgel ( ) 136. 137.  
Schlichter (de) 138. 139.  
Seckatz (J. E.) 140. 141. 142. 143.  
Sneyers (Fr.) 146. 147.  
Steen (Joan) Minier) 146.  
Stern (Chevalier silisiff von  
Löwenstern) 148. 149.  
150. 151. 152. 153.  
Severis (Peter gund Pallamedes)  
154. 155.  
Tenier (nag) 147.  
Tetta (Pietro) 158. 159.  
Sintoret gund Probusst  
Viochbein (A. W.) 162.  
Titian (angallig) 163.  
Treviradi ( ) 164.  
Trient (angallig) 165. 166.

TVF (1587) 56.  
Valentin (Mose) 167  
Valkenburg (Lyon) 168  
Veem (P) 169.  
Veld (Laias v d) 170.  
(W v d) 171. 172.  
Verdupen (P) 173. 174. 175  
176.  
Verhaich (P) 177  
Verhuuring (Hain) 178.  
Vliet (van) 179.  
Vries (Regnier de) 180.  
Wette (H. E.) 181.  
Weyff (v d) 182. 183.  
Wijck (W. Thom' nuy) 184  
Zeemann (Regnier) 184.  
Zomano (Hut) gilt nicht



κ

54.406.355 ✓

fin 5/885

