

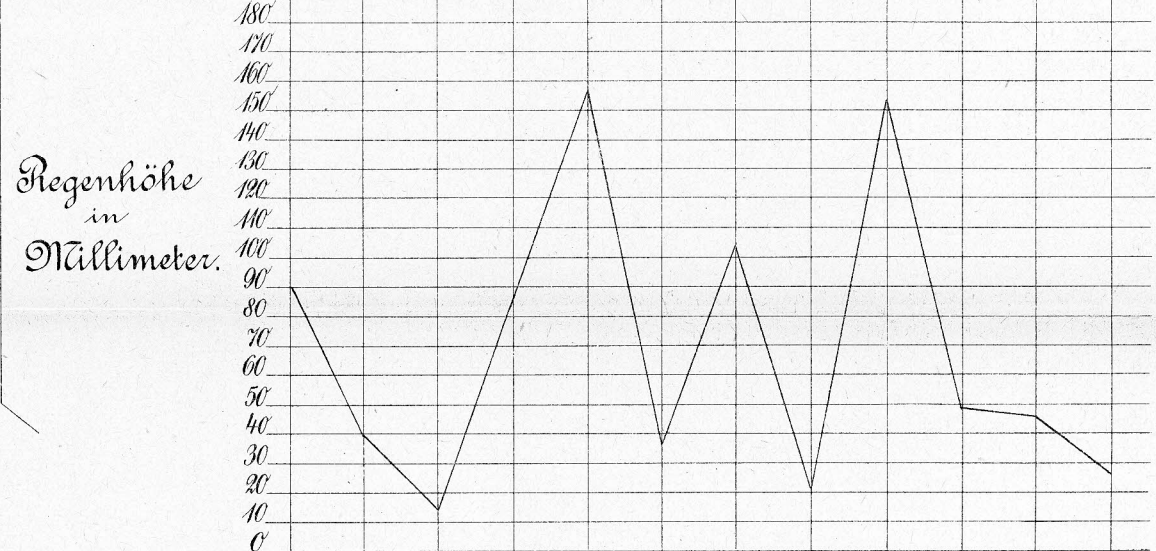
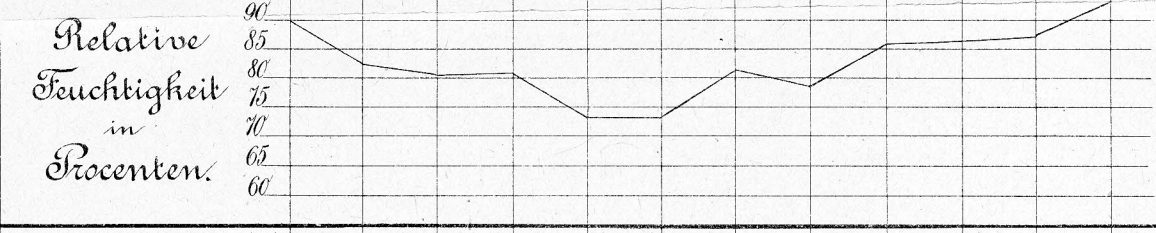
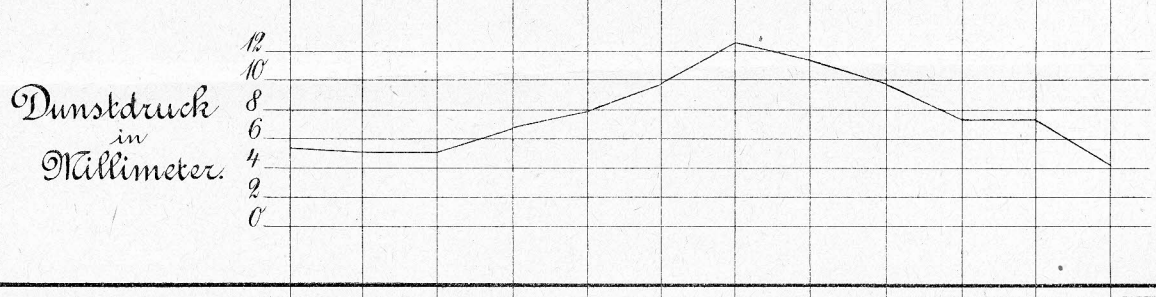
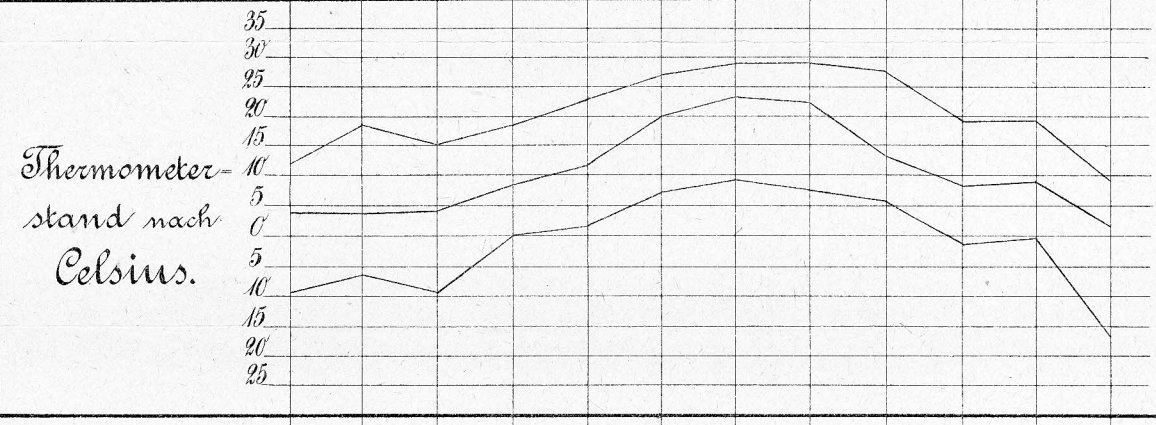
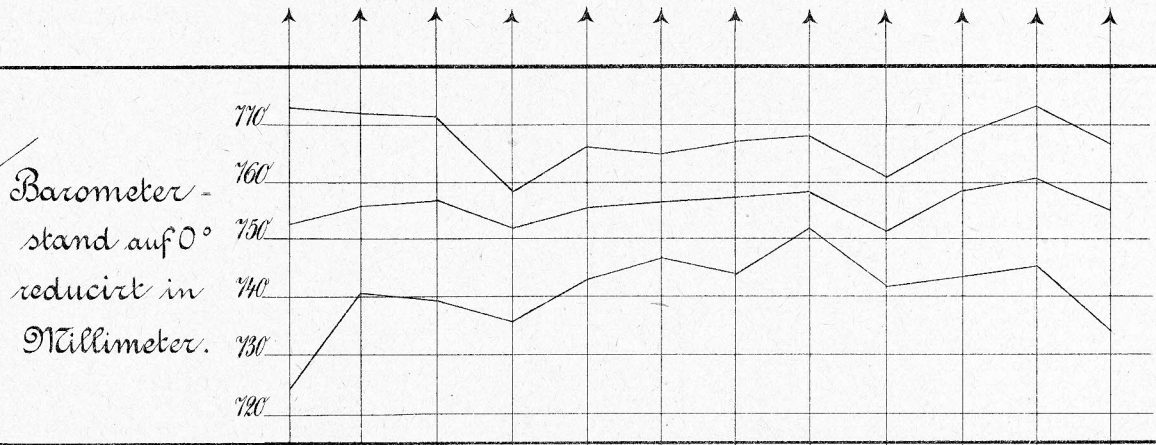
Beobachtungs-Resultate

der meteorologischen Station zu Osnabrück 1899, aufgezeichnet durch G. Wanke.

Beobachtungszeiten: Morgens 7 Uhr, nachmittags 2 Uhr, abends 9 Uhr.

	Jan.	Febr.	März	April	Mai	Juni	Juli	Aug.	Sept.	Okt.	Nov.	Dez.	Im Jahre überhaupt	
Barometerstand auf 0° reduziert in Millimeter	höchster	772,6	771,5	771,2	759,1	765,9	764,6	767,2	767,7	761,1	768,9	772,4	767,0	772,6
	tiefster	724,2	740,1	739,9	735,4	742,4	746,4	744,3	751,7	741,5	742,4	745,1	734,1	724,2
	mittel	752,1	755,7	757,0	751,3	755,8	756,7	757,5	758,0	751,4	758,7	760,5	754,9	755,8
Thermometerstand nach Celsius	höchster	12,9	17,6	15,1	18,6	22,8	26,4	28,5	28,4	27,4	19,5	19,0	8,8	28,5
	tiefster	-9,5	-6,9	-9,2	0,0	1,4	6,4	9,5	7,5	5,8	-1,3	-0,8	-17,2	-17,2
	mittel	3,7	3,4	3,9	7,9	11,4	15,7	18,0	17,2	13,1	8,2	8,4	-1,3	9,0
Dunstdruck in Millimeter	5,4	5,1	5,0	6,6	7,8	9,8	12,6	11,5	9,8	7,3	7,3	4,1	7,7	
Relative Feuchtigkeit in %	89,3	82,8	80,6	80,8	73,7	73,3	81,3	78,3	86,0	86,4	87,7	93,3	82,8	
Zahl der Winde	N.	4	5	8	4	12	8	4	5	2	4	3	7	66
	NO.	26	6	7	6	16	13	3	22	5	5	4	20	133
	O.	14	22	5	8	8	15	15	4	3	18	6	24	142
	SO.	12	2	4	8	5	5	10	5	5	13	3	6	78
	S.	—	4	1	10	4	2	3	1	7	5	5	2	44
	SW.	15	32	44	28	28	7	20	17	44	31	36	17	319
	W.	14	9	17	22	10	16	11	15	19	12	26	12	183
NW.	6	4	7	7	7	13	13	13	3	3	5	3	84	
Regenmenge pr □ m in cbdm	89,9	38,8	15,0	86,1	156,8	36,4	112,4	21,3	154,3	49,4	46,6	28,5	825,5	
Regenhöhe in Millimeter	89,9	38,8	15,0	86,1	156,8	36,4	112,4	21,3	154,3	49,4	46,6	28,5	825,5	
Zahl der völlig heiteren Tage	4	3	4	1	2	5	5	6	3	6	3	5	47	
Zahl der Regentage	13	9	7	12	14	7	14	8	10	6	16	11	127	
Zahl der Gewitter	—	—	—	4	5	2	6	1	4	—	1	—	23	

Graphische Darstellung einiger oben angegebenen Beobachtungsergebnisse.



Jan. Febr. März. April. Mai. Juni. Juli. Aug. Sept. Oct. Nov. Dec.

Beobachtungs-Resultate

der meteorologischen Station zu Osnabrück 1900, aufgezeichnet durch G. Wanke.

Beobachtungszeiten: Morgens 7 Uhr, nachmittags 2 Uhr, abends 9 Uhr.

	Jan.	Febr.	März	April	Mai	Juni	Juli	Aug.	Sept.	Okt.	Nov.	Dez.	Im Jahre überhaupt	
Barometerstand auf 0° reduziert in Millimeter	höchster	766,6	759,7	767,3	771,8	764,5	759,5	763,5	765,5	767,0	766,8	763,3	767,9	771,8
	tiefster	743,8	726,7	742,4	743,4	740,7	745,0	748,3	739,1	749,3	738,1	739,8	733,4	726,7
	mittel	753,4	747,0	755,0	754,9	755,2	754,6	755,9	755,3	758,9	755,0	751,6	755,4	754,4
Thermometerstand nach Celsius	höchster	9,0	18,2	14,3	19,0	25,1	26,8	31,3	27,2	23,9	21,4	13,8	10,7	31,3
	tiefster	-10,2	-9,8	-5,3	-6,1	0,4	9,4	7,6	7,4	4,7	1,5	-2,6	-6,0	-10,2
	mittel	2,5	2,1	2,5	7,6	11,8	12,2	19,0	16,4	13,8	9,8	5,8	4,7	9,0
Dunstdruck in Millimeter	5,3	5,0	4,8	5,9	7,4	11,3	13,0	11,8	10,3	8,0	6,3	5,9	7,9	
Relative Feuchtigkeit in %	93,9	90,3	86,1	74,8	71,5	82,7	79,8	83,6	86,8	87,6	89,1	90,2	84,7	
Zahl der Winde	N.	2	3	15	7	7	1	1	1	—	3	—	41	
	NO.	10	3	15	4	12	11	4	13	4	3	15	97	
	O.	21	18	14	9	6	15	16	13	8	3	22	154	
	SO.	5	17	7	3	4	5	4	6	8	5	15	82	
	S.	10	16	4	1	3	6	7	8	6	13	18	100	
	SW.	18	10	5	28	9	22	21	32	22	51	13	48	279
	W.	24	11	15	15	20	18	14	12	26	12	2	15	184
NW.	3	4	10	5	10	7	14	1	4	3	2	2	65	
Regenmenge pr □ m in cbdm	86,4	46,8	25,7	38,8	57,5	124,1	49,5	149,4	23,3	132,6	28,6	83,5	846,2	
Regenhöhe in Millimeter	86,4	46,8	25,7	38,8	57,5	124,1	49,5	149,4	23,3	132,6	28,6	83,5	846,2	
Zahl der völlig heiteren Tage	2	4	3	5	5	4	5	5	5	2	1	2	43	
Zahl der Regentage	10	8	6	7	8	11	5	11	6	10	16	17	115	
Zahl der Gewitter	—	—	—	1	2	4	13	7	—	1	—	—	28	

Graphische Darstellung einiger oben angegebenen Beobachtungsergebnisse.

