

UNI-EVENTS

VERANSTALTUNGEN FÜR SCHÜLERINNEN UND SCHÜLER
SCHULJAHR 2018/19

IMPRESSUM

Herausgeber

Zentrale Studienberatung der Goethe-Universität Frankfurt

Redaktion

Susanne Momers

Layout und Grafik

Milena Kaplan, Cal Delalic, Hannah Pohl-Ingendahl

Fotografien

Vladimir Alexeev und Fachbereiche 1-16, Museum Giersch, Projektbüro Regionalpark-ScienceTours, Kinder-Uni, PR & Kommunikation, Uwe Dettmar, HfMDK

Druck

ATC Advertising technical consulting gmbh, go-atc.de

Redaktionsschluss

01. Juni 2018

Auflage

5.000

www.schule.uni-frankfurt.de

Liebe Lehrerinnen und Lehrer,
liebe Leserinnen und Leser,

Kinder-Uni, Schnuppertage und Labortage – das Angebot der Goethe-Universität für Schülerinnen und Schüler ist groß. Mit dieser Broschüre wollen wir Ihnen einen Überblick über dieses Veranstaltungsangebot geben. Wir freuen uns, wenn Sie uns an einem unserer Campus-Standorte besuchen und Uni-Luft schnuppern.



Unsere Projekte umfassen alle Altersstufen.

Für die Jüngeren bietet die Kinder-Uni spannende und altersgerechte Vorträge. Forschung zum Anfassen können Schülerinnen und Schüler in verschiedenen Experimentalveranstaltungen erleben. In jahrgangs- und lernstufenbezogenen Projekten stellen unsere Wissenschaftlerinnen und Wissenschaftler ihre Arbeit praktisch vor und erarbeiten die Themen mit Klassen oder Schülergruppen. Im Rahmen unserer Kooperationsaktivitäten mit Schulen stellen diese Angebote und Projekte eine Ergänzung zum Schulunterricht dar oder bieten weitere Entwicklungsmöglichkeiten für besonders leistungsstarke Schülerinnen und Schüler.

Viele Fragen rund um Studien- und Berufswahl beantworten unsere Informations- und Mitmachveranstaltungen. Das Spektrum umfasst die fachübergreifende oder fachspezifische Vorstellung von Studiengängen und Berufsfeldern wie auch das Erlebnis „Uni live“ im Rahmen der Schnuppertage oder des Schülerstudiums. Für eine umfassende Beratung sind die Mitarbeiterinnen und Mitarbeiter der Zentralen Studienberatung erste Ansprechpartner.

Lassen Sie sich von dieser Broschüre inspirieren, nutzen Sie unser Angebot und ermöglichen Sie Ihren Schülerinnen und Schülern, erste Erfahrungen an der Goethe-Universität zu sammeln. Unsere Ansprechpartnerinnen und Ansprechpartner stehen Ihnen gerne für weitere Informationen zur Verfügung.

Wir freuen uns auf Sie!

Herzliche Grüße

A handwritten signature in black ink, appearing to read 'Roger Erb'. The signature is written in a cursive, slightly stylized font.

Prof. Dr. Roger Erb
Vizepräsident

LEGENDE

Alter



Unterstufe
(Klasse 5-7)



Mittelstufe
(Klasse 7-10)



Oberstufe
(Klasse 10-13)



Lehrkräfte

Art der Veranstaltung



Informations-
veranstaltung



Exkursion



Interaktive
Veranstaltung



Studium
live erleben

Themengebiet



Natur-
wissenschaften



Geistes-, Kultur-
wissenschaften



Gesellschafts-
wissenschaften



Alle
Fachbereiche

Anmeldung



Einzel-
anmeldung



Gruppen-
anmeldung
(über Schule)



GO WIWI

05. Juli 2018, Juni/Juli 2019

10-11



INFOTAG LEHRAMT MUSIK

17. November 2018

12-13



INFOTAG MEDIZIN / ZAHNMEDIZIN

Anfang Mai 2019

14-15



MAINSTUDY

23. und 24. Januar 2019

16-17



NIGHT OF SCIENCE

14. Juni 2019

18-19



ONLINE STUDIENWAHL ASSISTENT (OSA)

Immer online abrufbar

20-21



TAG DER NATURWISSENSCHAFTEN

19. und 20. September 2018

22-23





BIOLOGISCHE VIelfALT IM OPEL-ZOO ERLEBEN

12. und 13. Juni 2018, Juni 2019

24-25



BRÜCKENSCHLAGEN – WISSENSCHAFT IN DIE SCHULEN

Termine nach Vereinbarung

26-27



CLOSE TO SCIENCE – SCHULE IM WISSENSCHAFTSGARTEN

Termine nach Ausschreibung und nach Vereinbarung

28-29



FRANKFURTER GEOGRAPHISCHE GESELLSCHAFT E.V.

Laufend (Sommersemester 18, Wintersemester 18/19)

30-31



GEO-AGENTUR

Termine nach Vereinbarung

32-33



GEOMEDIENLABOR FRANKFURT

Termine nach Vereinbarung

34-35



GIRLS' DAY

28. März 2019

36-37



GOETHE BIOLAB

Termine nach Ausschreibung und nach Vereinbarung

38-39





GOETHELAB

Termine ganzjährig (nach Ausschreibung)

40-41



GOETHE-SCHÜLERLABOR CHEMIE NAWI-KONSERVATORIUM

Termine ganzjährig (nach Vereinbarung)

42-43



GOETHE-SCHÜLERLABOR CHEMIE PROJEKTE & AGS

Termine ganzjährig (nach Vereinbarung)

44-45



GOETHE-SCHÜLERLABOR CHEMIE THEMENTAGE

Termine ganzjährig (nach Vereinbarung)

46-47



GOETHE-SCHÜLERLABOR PHYSIK

Termine ganzjährig (nach Vereinbarung)

48-49



GOETHE-SCHÜLERLABORE RADIOAKTIVITÄT & STRAHLUNG

Termine ganzjährig (nach Vereinbarung)

50-51



HESSISCHE SCHÜLERAKADEMIE

28. Juli bis 09. August 2019

52-53



KINDERKUNSTKURSE

Termine nach Vereinbarung

54-55





16. FRANKFURTER KINDER-UNI

04. bis 07. September 2018

56-57



REGIONALPARK-SCIENCETOURS

Termine nach Vereinbarung

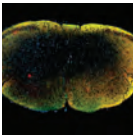
58-59



SCHNUPPERTAGE

Wintersemester: 29.10.2018 – 31.01.2019
Sommersemester: 29.04.2019 – 27.06.2019

60-61



SCHÜLERLABOR NEUROWISSENSCHAFTEN

Termine nach Ausschreibung und nach Vereinbarung

62-63



SCHÜLERSTUDIUM

Bewerbung für das Wintersemester bis 31.08.
und für das Sommersemester bis 28.02.

64-65



SCIENCE CAMPS

Schulsommerferien

66-67



UNI:HAUTNAH

Frühjahr 2019

68-69

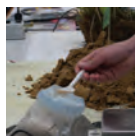




TAG DER NATURWISSENSCHAFTEN

19. und 20. September 2018

22-23



GEO-AGENTUR

Termine nach Vereinbarung

32-33



GEOMEDIENLABOR FRANKFURT

Termine nach Vereinbarung

34-35



DIALOGFORUM „STUDIEREN HEUTE“

30. August 2018

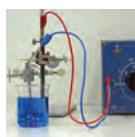
70-71



FÜHRUNGEN DER UNIVERSITÄTSBIBLIOTHEK

Termine nach Vereinbarung

72-73



LEHRERFORTBILDUNGSZENTRUM CHEMIE

Termine nach Ausschreibung

74-75



GOETHE LEHRER AKADEMIE

Termine siehe Programmheft

77





GOWIWI-INFOTAG

Datum	05. Juli 2018, Juni/Juli 2019
Ort	Campus Westend, Casinogebäude, Festsaal
Veranstaltungsart	Information
Klassenstufe	Oberstufe, insbesondere Abiturienten 2018
Vorkenntnisse	Interesse an einem Wirtschaftsstudium
Anmeldung	Einzel- oder Gruppenanmeldung per Online-Formular

Ansprechpartnerin

Barbara Kleiner
Dekanat Fachbereich Wirtschaftswissenschaften
kleiner@wiwi.uni-frankfurt.de

Weitere Informationen zur Veranstaltung und Anmeldung

www.wiwi.uni-frankfurt.de/studium/studieninteressierte/bachelor/gowiwi-infotage.html
www.wiwi.uni-frankfurt.de
www.wiwi.uni-frankfurt.de/studium/studieninteressierte/bachelor.html

Hinweis für Lehrkräfte

Die Veranstaltung findet zu Beginn der Sommerferien statt. Die Schülerinnen und Schüler müssen also nicht im Klassen- oder Kursverbund kommen.





Wirtschaftswissenschaften an der Goethe-Uni studieren!

Der GoWiWi-Informationstag bietet einen umfassenden Einblick in die Studienprogramme „Bachelor in Wirtschaftswissenschaften“ und „Bachelor in Wirtschaftspädagogik“.

Eine Besonderheit des Frankfurter „Bachelor in Wirtschaftswissenschaften“ ist die enge Verzahnung von Betriebswirtschaftslehre und Volkswirtschaftslehre in einem Studiengang. Die breite wirtschaftswissenschaftliche Ausrichtung des Frankfurter Bachelors bietet Ihnen nicht nur eine hervorragende Basis für den erfolgreichen Berufseinstieg, sondern ermöglicht Ihnen darüber hinaus auch die Fortführung und weitere Vertiefung in einem Master-Studiengang.

Informieren Sie sich über Inhalt, Aufbau, Zukunftsperspektiven und Besonderheiten und schnuppern Sie Campusluft: Nach den Kurzvorträgen und Gesprächsrunden rundet eine studentische Campustour unsere Veranstaltung ab.



INFOTAG LEHRAMT MUSIK

Datum	17. November 2018
Ort	Hochschule für Musik und Darstellende Kunst (HfMDK)
Veranstaltungsart	Information
Klassenstufe	Oberstufe
Vorkenntnisse	keine
Anmeldung	Die Veranstaltung kann ohne Anmeldung besucht werden.

Ansprechpartnerin

Ilka Voigt

Dekanatsbüro (Fachbereich 2 - Lehrämter, Wissenschaft und Komposition)

ilka.voigt@hfmdk-frankfurt.de

Tel. 069 - 154 007 258

Weitere Informationen zur Veranstaltung und Anmeldung

www.hfmdk-frankfurt.info/hochschule/fachbereiche/fb-2-lehraemter-wissenschaft-und-komposition/infotag-zum-studium-lehramt-musik

Adresse des Veranstaltungsortes

Hochschule für Musik und Darstellende Kunst Frankfurt am Main (HfMDK)

Eschersheimer Landstr. 29-39

60322 Frankfurt am Main





Lehramt für Musik an der Musikhochschule Frankfurt studieren!

Am Infotag Lehramt Musik informieren wir über:

- Das Studium Lehramt Musik (Grund-, Haupt-, Real- und Förderschule sowie Gymnasium)
- Die Eignungsprüfungen (Anforderungen und Ablauf)
- Die Studienangebote zu den klassischen Hauptfächern: Klavier, Orchesterinstrumente, Blockflöte, Saxophon, Akkordeon, Gitarre, Harfe, Orgel, Schlagzeug und Gesang
- Die Studienangebote zu den Hauptfächern Populäre Musik (Studiengänge Gymnasium und Haupt-/Realschulen, Förderschulen): Klavier / Keyboard, E-Gitarre, E-Bass, Drumset, Percussion, Mallets, Blasinstrumente, Violine, Pop- und Jazzgesang

Darüber hinaus finden Informationsveranstaltungen unter anderem zu den Fächern Hörschulung, Musiktheorie, Musikpädagogik und Improvisierte Liedbegleitung statt.

Gerne laden wir Sie zum Vorspiel auf dem eigenen Instrument oder zum Vorsingen ein, ebenso probetalber können Sie auch die Eignungsprüfung in Improvisierter Liedbegleitung durchführen (in diesem Falle müssen Sie sich über unsere Homepage anmelden). Unsere Dozentinnen, Dozenten und Studierenden beantworten Ihnen gerne alle Fragen rund um das Lehramtsstudium Musik an der HfMDK.





INFOTAG MEDIZIN / ZAHNMEDIZIN

Datum	Anfang Mai 2019
Ort	Campus Niederrad Uniklinik
Veranstaltungsart	Information, Experimentieren
Klassenstufe	Oberstufe
Vorkenntnisse	keine Vorkenntnisse erforderlich
Anmeldung	Einzelanmeldung

Ansprechpartnerinnen

Monika Duderstadt

Bettina Pobisch

dekanat.veranstaltung@kgu.de

Weitere Informationen zur Veranstaltung und Anmeldung

www.uni-frankfurt.de/58984990/infotag





Die Einrichtungen unseres Fachbereichs geben an diesem Tag einen Einblick in ihre Aktivitäten. Dies ist eine gute Möglichkeit, sich einen Überblick über das Lehrangebot der Studiengänge Medizin und Zahnmedizin in Frankfurt am Main zu verschaffen. Man kann aus einem vielfältigen Angebot an Vorträgen, Vorlesungen, Führungen, Demonstrationen und Seminaren auswählen. Die meisten Vorträge und Vorlesungen sind hierbei frei zugänglich. Für Führungen, Seminare und Demonstrationen, die in kleineren Gruppen stattfinden, ist eine Eintragung in die am Infostand ausgehängten Listen erforderlich. Alle weiteren Informationen finden Sie auf der Homepage.





MAINSTUDY

Datum	23. und 24. Januar 2019
Ort	Campus Westend und Campus Riedberg
Veranstaltungsart	Information
Klassenstufe	Oberstufe / Abiturientinnen und Abiturienten
Vorkenntnisse	keine Vorkenntnisse erforderlich
Anmeldung	keine Anmeldung

Ansprechpartnerin

Elisabeth Kummert

kummert@em.uni-frankfurt.de

Weitere Informationen zur Veranstaltung und Anmeldung

www.mainstudy.uni-frankfurt.de

Hinweis für Lehrkräfte

Die Schülerinnen und Schüler erhalten für den Besuch der Veranstaltung einen Teilnahme-nachweis.





Die MainStudy stellt den Oberstufenschülerinnen und -schülern die Studiengänge der Goethe-Universität mit Informationen zu Voraussetzungen, Anforderungen und Inhalten vor. Darüber hinaus präsentieren sich die einzelnen Fächer und Institute auch in ihren eigenen Räumlichkeiten durch Institutsführungen und Labortouren, es gibt Sprechstunden mit Studienberaterinnen und Studienberatern, Gesprächsrunden mit Studierenden und Professorinnen und Professoren, Experimental- und Infostände und die Möglichkeit, reguläre Veranstaltungen aus dem Vorlesungsangebot zu besuchen.

Die Angebote der Bundesagentur für Arbeit runden die MainStudy ab mit zahlreichen Vorträgen zur Berufspraxis und übergreifenden Themen zu Entscheidungsfindung und Überbrückungsmöglichkeiten zwischen Abitur und Studium.





NIGHT OF SCIENCE

Datum	14. Juni 2019
Ort	Campus Riedberg
Veranstaltungsart	Information, Experimentieren
Klassenstufe	alle Klassenstufen
Vorkenntnisse	keine Vorkenntnisse erforderlich
Anmeldung	keine Anmeldung erforderlich

Ansprechpartner
 Studentisches Organisationsteam
 Siehe unter www.nightofscience.de > Kontakt

Weitere Informationen zur Veranstaltung und Anmeldung
www.nightofscience.de

Partner





In mehr als 70 Vorträgen werden Schülerinnen und Schülern, Studierenden und Interessierten bis zum frühen Morgen neue Erkenntnisse der Naturwissenschaften vorgestellt, alltägliche Phänomene erklärt, spannende Experimente gezeigt und fachspezifische Sachverhalte auf einfache Art verständlich gemacht. Ein buntes Rahmenprogramm mit Laborführungen und Mitmachexperimenten rundet das Angebot ab. Im Rahmen von Studiengangsvorstellungen erfahren Studieninteressierte aus erster Hand von Hochschullehrern und Studierenden, was sie in den einzelnen naturwissenschaftlichen Studiengängen erwartet.





ONLINE STUDIENWAHL ASSISTENT (OSA)

Datum	immer online abrufbar
Veranstaltungsart	Information
Klassenstufe	Oberstufe
Vorkenntnisse	keine
Anmeldung	keine

Ansprechpartnerin

Julia Zerlik

osa@uni-frankfurt.de

Weitere Informationen zur Veranstaltung und Anmeldung

www.osa.uni-frankfurt.de





Die Online Studienwahl Assistenten der Goethe-Universität dienen dazu, Studieninteressierten bei der Entscheidung für oder gegen ein bestimmtes Studienfach zu helfen. Das Online-Angebot enthält zielgruppenspezifisch aufbereitete Informationen zum jeweiligen Studienfach in Form von Videoclips mit Frankfurter Lehrenden und Studierenden, Beispielaufgaben, die sich mit zentralen Studieninhalten auseinandersetzen und Selbstreflexionsfragen, in denen die Schülerinnen und Schüler ihre eigenen Erwartungen und Interessen testen können.

Derzeit sind OSA für folgende Fächer online: Biophysik, Biowissenschaften, Chemie, Ethnologie, Geographie, Germanistik, Meteorologie, Physik, Politologie/Soziologie, Psychologie, Rechtswissenschaft und Islamische Studien online. Weitere OSA sind in Arbeit.





TAG DER NATURWISSENSCHAFTEN

Datum	19. und 20. September 2018
Ort	Campus Riedberg
Veranstaltungsart	Information, Experimentieren, Fortbildung für Lehrkräfte
Klassenstufe	Klasse 9/10
Vorkenntnisse	keine Vorkenntnisse erforderlich
Anmeldung	Anmeldung über die Schule

Ansprechpartnerin

Dipl.-Biol. Ulrike Helbig
tdn@uni-frankfurt.de

Weitere Informationen zur Veranstaltung und Anmeldung

Aus Versicherungsgründen können nur Anmeldungen von Schulen akzeptiert werden (Klassenverband, Schuljahrgang, interessierte Teilgruppe etc.).

Eine Anmeldung von Einzelpersonen ist leider nicht möglich.

Bitte melden Sie sich online an unter:

www.tdn.uni-frankfurt.de

Hinweis für Lehrkräfte

Im Rahmen des Tags der Naturwissenschaften werden auch Lehrerworkshops angeboten.





Der Tag der Naturwissenschaften richtet sich an Schülerinnen und Schüler der 9. und 10. Klasse, die vor der Kurswahl in der Oberstufe stehen. Ziel der Veranstaltung ist es, Interesse für Mathematik, Informatik, Naturwissenschaften oder Medizin zu wecken und deutlich zu machen, welche Vorkenntnisse aus der Oberstufe für den späteren Studienerfolg in diesen Fächern wichtig sind. Das Programm besteht aus zahlreichen Experimentier- und Mitmachstationen, Führungen durch die Institute der Universität und spannenden Vorträgen. Außerdem können Sie sich an Ständen sowie im Gespräch mit Studierenden und Mitarbeiterinnen und Mitarbeitern der Universität aus erster Hand über Studium und Unileben informieren. Auch für Lehrerinnen und Lehrer gibt es interessante Workshops.





BIOLOGISCHE VIELFALT IM OPEL-ZOO ERLEBEN

Datum	12. und 13. Juni 2018, 9.00 – 15.00 Uhr Juni 2019
Ort	Opel-Zoo Kronberg
Veranstaltungsart	Infostände und interaktive Stationen
Klassenstufe	Schulklassen und Einzelpersonen
Anmeldung	Die Veranstaltung kann ohne Anmeldung besucht werden.

Ansprechpartnerin

Anna Lena Burger

burger@em.uni-frankfurt.de

Tel. 069 - 798 422 75

Weitere Informationen zur Veranstaltung

www.goethe-vielfalt.de

Förderer



Der Begriff biologische Vielfalt („Biodiversität“) steht für die Vielfalt des Lebens auf der Erde. Von den 10 bis 50 Millionen verschiedenen Tier- und Pflanzenarten auf unserem Planeten kennen wir bisher nur einen Teil. Diese faszinierende Vielfalt ist für den Menschen nicht weniger als die Lebensgrundlage und unverzichtbar für die Erhaltung unserer Ökosysteme. Aber genau diese Vielfalt ist stark bedroht! Im Opel-Zoo werden zahlreiche bedrohte Arten gezüchtet und teilweise wieder im Freiland ausgewildert. Während der Aktionstage im Opel-Zoo kann Biodiversität an zahlreichen Stationen hautnah erlebt werden. Was lebt im Laub? Wie orientieren sich Fledermäuse? Was wären wir ohne die Bienen?

Anhand zahlreicher Exponate können die Schülerinnen und Schüler sowie andere Zoobesucher eigenständig „forschen“, diesen Fragen spielerisch und experimentell nachgehen und mit den echten Forschern ins Gespräch kommen. Dadurch entsteht ein Verständnis für Artenvielfalt und für die Notwendigkeit, diese aktiv zu schützen.





BRÜCKENSCHLAGEN – WISSENSCHAFT IN DIE SCHULEN

Datum	Termine nach Vereinbarung
Ort	in den Schulen
Veranstaltungsart	Schulvorträge / Wissenschaftstage
Klassenstufe	ab Klasse 9/10
Vorkenntnisse	abgestimmt auf Unterricht
Anmeldung	Anmeldung über die Schule

Ansprechpartner

Projektbüro Brückenschlagen
Rainer Gläsel
glaesel@em.uni-frankfurt.de

Weitere Informationen zur Veranstaltung und Anmeldung

www.uni-frankfurt.de/68261276/Bruecken

Förderer





Das Projekt Brückenschlagen ist auf dem Gebiet der Vermittlung von Schulvorträgen und Wissenschaftstagen an Frankfurter Schulen tätig. Forscherinnen und Forscher und Wissenschaftlerinnen und Wissenschaftler der Region präsentieren aktuelle Forschungsaspekte und kommen mit den Schülerinnen und Schülern darüber ins Gespräch.





CLOSE TO SCIENCE – SCHULE IM WISSENSCHAFTSGARTEN

Datum	Termine nach Ausschreibung und nach Vereinbarung
Ort	Abteilung Didaktik der Biowissenschaften, Biologicum, Campus Riedberg
Veranstaltungsart	Projektstage, längerfristige Schülerprojekte
Klassenstufe	Klasse 5-13
Vorkenntnisse	themenabhängig
Anmeldung	Gruppenanmeldung

Ansprechpartner

Prof. Dr. Paul Dierkes
Christian Dietz
Matthias Kleespies

Weitere Informationen zur Veranstaltung und Anmeldung

Lehrkräfte haben die Möglichkeit, sich durch eine kurze E-Mail an goethe-biolab@uni-frankfurt.de in den Newsletter eintragen zu lassen. Er enthält Informationen zum aktuellen Programm sowie verfügbare Termine. Die Anmeldung der Lerngruppe zu einem Projekttag erfolgt durch die Lehrkraft.

Förderer



Das Projekt Close to Science – Schule im Wissenschaftsgarten und der 2016 neu eingerichtete zugehörige Biotopgarten am Campus Riedberg bieten für Lerngruppen vielfältige Möglichkeiten, einheimische und/oder außergewöhnliche Pflanzen und Tiere kennenzulernen, ökologische Zusammenhänge zu begreifen und handlungsorientiert am außerschulischen Lernort zu arbeiten. Neben einzelnen Projekttagen, in denen u.a. der Teich und seine Bewohner oder Färbepflanzen im Mittelpunkt stehen oder sich auf der Wildblumenwiese blütenökologische Fragestellungen bearbeiten lassen, bietet das freie Grabeland die Gelegenheit, längerfristige Projekte für den Anbau von Nutzpflanzen und Langzeitbeobachtungen zu verwirklichen.





FRANKFURTER GEOGRAPHISCHE GESELLSCHAFT E.V.

Datum	Laufend (Sommersemester 18, Wintersemester 18/19)
Ort	Frankfurt und Umgebung (Exkursionen), Hörsaal H IV, Campus Bockenheim (Vorträge)
Veranstaltungsart	Exkursionen (Sommersemester 18), Vorträge (Wintersemester 18/19)
Klassenstufe	Oberstufe
Vorkenntnisse	keine Vorkenntnisse erforderlich
Anmeldung	Für Exkursionen Anmeldung erforderlich (siehe Anmeldeformular auf der Homepage)

Ansprechpartner

Dr. Mathias Rodatz
Institut für Humangeographie
rodatz@geo.uni-frankfurt.de
Tel. 069 - 798 351 75

Weitere Informationen zur Veranstaltung und Anmeldung

www.fgg-info.de

Anmerkungen

Für die Veranstaltungen fällt ein geringer und für Schülerinnen und Schüler verminderter Unkostenbeitrag an (bei Exkursionen abhängig vom Ziel, bei Vorträgen 3 €).



Auch im Sommerhalbjahr 2018 wird die Frankfurter Geographische Gesellschaft e.V. wieder zahlreiche Exkursionen anbieten. Die Themen und Ziele reichen von Stadtentwicklungsprozessen in Frankfurt und Darmstadt bis zu „Runsen und anderen Erscheinungsformen der historischen Landnutzung“ im Vorder- und Vortaunus. Die Vortragsreihe im Wintersemester wird in sieben Veranstaltungen die Zusammenhänge von Digitalisierung und Geographie beleuchten.





GEO-AGENTUR

Datum	Termine nach Vereinbarung
Ort	Campus Riedberg
Veranstaltungsart	Experimentieren, Exkursionen, Fortbildungen für Lehrer
Klassenstufe	alle Klassenstufen
Vorkenntnisse	keine Vorkenntnisse erforderlich
Anmeldung	Anmeldung über die Schule / auch Einzelanmeldung möglich

Ansprechpartner

Sascha Staubach

geo-agentur@uni-frankfurt.de

Weitere Informationen zur Veranstaltung und Anmeldung

www.geo.uni-frankfurt.de/geoagentur

Hinweis für Lehrkräfte

Generelle Unterstützung bei geowissenschaftlichen Themen



Das Ziel der Geo-Agentur ist es, Wissen aus den Themenbereichen der Geowissenschaften, der Geographie und der Atmosphären- und Umweltforschung an Schulen zu transportieren und den direkten Kontakt zwischen Schülerinnen und Schülern, Lehrerinnen und Lehrern und Wissenschaftlerinnen und Wissenschaftlern herzustellen. Hierzu gibt es ein vielfältiges Angebot, das von Veranstaltungen für ganze Klassen und Jahrgangsstufen bis zur individuellen Betreuung von Schülerpraktikanten reicht. Ebenso existiert ein umfangreiches Angebot zur Lehrerfortbildung.





GEOMEDIENLABOR FRANKFURT

Datum	Termine nach Vereinbarung
Ort	Abteilung Geographie und ihre Didaktik, Institut für Human-geographie, Campus Westend
Veranstaltungsart	Interaktive Veranstaltungen, Exkursionen, Fortbildung für Lehrkräfte
Klassenstufe	alle Klassenstufen und Schulformen
Vorkenntnisse	keine Vorkenntnisse erforderlich
Anmeldung	Gruppenanmeldungen für Klassenbesuche und Fortbildungen für Lehrkräfte im Fachkollegium

Ansprechpartner

Prof. Dr. Detlef Kanwischer

Dr. Uwe Schulze

info@geomediennlabor.de

Weitere Informationen zur Veranstaltung und Anmeldung

www.geomediennlabor.de

Anmerkungen

Da die Kursangebote inhaltlich passgenau auf die Bedürfnisse der Teilnehmenden abgestimmt werden, bitten wir um eine frühzeitige Kontaktaufnahme.



Das Geomedienlabor Frankfurt ist ein außerschulischer Lern- und Forschungsort für Schülerinnen, Schüler und Lehrkräfte, der die Unterrichtsarbeit in den Themenbereichen Geographie und Gesellschaft, geomediale Bildung sowie raumbezogene Kommunikation und Handlung ergänzt. Hierfür bieten wir ein breites und zielgruppenspezifisches Angebot von schülerorientierten Einzelveranstaltungen, Projekttagen und Exkursionen sowie von Lehrerfortbildungen und Workshops.

Im Zentrum des praxisorientierten Lerngeschehens steht die kreative und kritische Alltags- und Bildungsnutzung von analogen und digitalen Geomedien. Das Spektrum möglicher Anwendungen zur Förderung von Fachwissen, Methodenkompetenz, räumlicher Orientierung und reflexiver Geomedienkompetenz von Schülerinnen und Schülern reicht von der klassischen Kartenarbeit über die Nutzung von Web 2.0-basierten Kartenapplikationen, digitalen Globen und Geoinformationssystemen bis hin zur Anwendung von GPS-basierten „Geo-Apps“ auf mobilen Endgeräten wie z.B. Smartphones und Tablets.





GIRLS' DAY

Datum	28. März 2019
Ort	Campus Riedberg
Veranstaltungsart	Information, Experimentieren
Klassenstufe	Klasse 5-10
Vorkenntnisse	keine Vorkenntnisse erforderlich
Anmeldung	Einzelanmeldung über www.girls-day.de

Ansprechpartner

Sascha Staubach

geo-agentur@uni-frankfurt.de

Weitere Informationen zur Veranstaltung und Anmeldung

<http://girlsdays.uni-frankfurt.de>

Die Anmeldung zu Veranstaltungen im Rahmen des Girls' Day erfolgt nun zentral über die Homepage: www.girls-day.de



Am Girls' Day – Mädchen-Zukunftstag haben Schülerinnen Einblick in Berufsfelder, die Mädchen im Prozess der Berufsorientierung nur selten in Betracht ziehen. In erster Linie bieten technische Unternehmen und Abteilungen sowie Hochschulen, Forschungszentren und ähnliche Einrichtungen am Girls' Day Veranstaltungen für Mädchen an. Die bundesweite Aktion Girls' Day findet auch an der Goethe-Universität Frankfurt statt. Die Fachbereiche der Naturwissenschaften öffnen Schülerinnen der 5.-10. Klasse ihre (Labor-) Türen und geben Einblicke in die praktische Laborarbeit und die verschiedenen naturwissenschaftlichen Studiengänge. Durch die Arbeit im Labor kommen die Schülerinnen in Kontakt mit den verschiedenen wissenschaftlichen, technischen und administrativen Mitarbeiterinnen und Mitarbeitern der Institute.





GOETHE BIOLAB

Datum	Termine nach Ausschreibung und nach Vereinbarung
Ort	Abteilung Didaktik der Biowissenschaften, Biologicum, Campus Riedberg
Veranstaltungsart	Schülerlabortage
Klassenstufe	Klasse 5-13
Vorkenntnisse	themenabhängig
Anmeldung	Gruppenanmeldung

Ansprechpartner

Prof. Dr. Paul Dierkes

Christian Dietz

goethe-biolab@uni-frankfurt.de

Weitere Informationen zur Veranstaltung und Anmeldung

www.goethe-biolab.de

Hinweis für Lehrkräfte

Lehrkräfte haben die Möglichkeit, sich durch eine kurze E-Mail an

goethe-biolab@uni-frankfurt.de in den Newsletter eintragen zu lassen.

Er enthält Informationen zum aktuellen Programm sowie verfügbare Termine.

Die Anmeldung der Lerngruppe zu einem Schülerlabortag erfolgt durch die Lehrkraft.



Das Goethe BioLab bietet seit 2008 Biologie-Lehrkräften mit ihren Klassen und Kursen die Möglichkeit, am Campus Riedberg biologische Unterrichtsinhalte praxis- und schülerorientiert im Rahmen von Schülerlabortagen zu erarbeiten und zu vertiefen. Der Umgang sowohl mit historisch gewachsenen wie auch modernen Forschungsmethoden der Biowissenschaften bietet Einblicke in ein späteres mögliches Berufsfeld.

Das Goethe BioLab setzt seinen Schwerpunkt bei Angeboten für die Sekundarstufe II (z. B. Biomembranen, genetischer Fingerabdruck, pflanzenphysiologische Experimente, Evolution). Es finden sich unter den spannenden Themen jedoch auch Angebote für die Klassenstufen 5-13 verschiedener Schulformen (z. B. Atmung, Blut und virtuelle Mikroskopie).





GOETHELAB

Datum	Termine ganzjährig (nach Ausschreibung)
Ort	alle Campus-Standorte
Veranstaltungsart	Schülerlaboraktivität, Experimentieren
Klassenstufe	alle Klassenstufen
Vorkenntnisse	themenabhängig
Anmeldung	Anmeldung über die Schule

Ansprechpartnerin

Dr. Edith Nitsche

nitsche@chemie.uni-frankfurt.de

Weitere Informationen zur Veranstaltung und Anmeldung

www.goethelab.uni-frankfurt.de

Förderer



Das GoetheLab ist ein Programm für Schülerinnen und Schüler, das gemeinsam von verschiedenen Fachbereichen der Universität angeboten wird. Schülerinnen und Schüler erhalten vielfältige Möglichkeiten, Forschung und Lehre an der Goethe-Universität an global und regional hoch bedeutsamen Themen kennen zu lernen. Dabei gewinnen sie Einblicke in die Breite und Bedeutung der Studienfächer.

Die Goethe-Universität ist seit ihrer Gründung von Sozial-, Geistes- und Naturwissenschaften gleichermaßen geprägt. Diese Multidisziplinarität in Forschung und Lehre sollen Schülerinnen und Schüler im Programm GoetheLab hautnah erleben. Nicht die individuelle Disziplin, sondern die notwendige Gesamtheit von Ansätzen zur Bearbeitung von gesellschaftlich relevanten Fragen soll im Vordergrund stehen. Sie treffen auf Wissenschaftlerinnen und Wissenschaftler der verschiedenen Fachbereiche, die ihnen die jeweiligen Perspektiven der Disziplinen eröffnen und zeigen, wie moderne Forschung und Lehre interdisziplinär vernetzt ist.

Der Begriff „Lab“ steht dabei nicht allein für das naturwissenschaftliche Schülerlabor, sondern für einen vorbereiteten Arbeitsplatz mit Materialien für Schülerinnen und Schüler in einer Forschungs- oder Lehrereinrichtung der Universität.





GOETHE-SCHÜLERLABOR CHEMIE NAWI-KONSERVATORIUM

Datum	Termine ganzjährig (nach Vereinbarung)
Ort	Campus Riedberg
Veranstaltungsart	Schülerlaboraktivität, Experimentieren
Klassenstufe	10-14 Jahre
Vorkenntnisse	Schulwissen und hohe Leistungsbereitschaft
Anmeldung	Einzelanmeldung

Ansprechpartnerin

Dr. Edith Nitsche

info@goethe-labor.de

Weitere Informationen zur Veranstaltung und Anmeldung

www.uni-frankfurt.de/55154578/480_NaWi-Konservatorium

Hinweis für Lehrkräfte

Förderung besonders leistungsstarker Schülerinnen und Schüler

Förderer



Goethe
SchülerLabor
Förderverein e. V.



Das NaWi-Konservatorium ist eine Einrichtung des Goethe-Schülerlabors zur Förderung von talentierten Schülerinnen und Schülern. Ziel ist eine kontinuierliche Langzeitförderung des naturwissenschaftlichen Interesses. Das Projekt wendet sich an Kinder mit hoher Leistungsbereitschaft, besonders im Bereich Chemie. Im Zentrum des Lernangebots steht das experimentelle Arbeiten im Chemielabor. Es sollen aber auch theoretische Grundlagen vermittelt werden. Die Themen und Inhalte folgen grundsätzlich nicht den Schullehrplänen, sondern orientieren sich am Interesse und dem Leistungsvermögen der Teilnehmerinnen und Teilnehmer.





GOETHE-SCHÜLERLABOR CHEMIE PROJEKTE UND AGs

Datum	Termine ganzjährig (nach Vereinbarung)
Ort	Campus Riedberg
Veranstaltungsart	Schülerlaboraktivität, Experimentieren
Klassenstufe	alle Klassenstufen
Vorkenntnisse	Schulwissen
Anmeldung	Anmeldung über die Schule

Ansprechpartnerin

Dr. Edith Nitsche

nitsche@chemie.uni-frankfurt.de

Weitere Informationen zur Veranstaltung und Anmeldung

www.uni-frankfurt.de/55154512/460_Ags

Hinweis für Lehrkräfte

Lehrplanorientierte oder frei gewählte Themengebiete

Förderer



Schülergruppen, zum Beispiel Chemie-, Physik- oder NaWi-AGs, erarbeiten im und mit Unterstützung des Goethe-Schülerlabors fachübergreifend naturwissenschaftliche Projektthemen. Ein Projekt – von der Planung bis zum Abschluss – dauert in der Regel ein Schulhalbjahr. Die Schülerinnen und Schüler arbeiten dabei im Schülerlabor und auch in den Schulen. Projektthemen werden vom Schülerlabor angeboten, können aber auch von interessierten Schülergruppen vorgeschlagen werden. An den unterschiedlichen Projekten, die das Schülerlabor anbietet, beteiligen sich verschiedene Institute und Forschungseinrichtungen der Universität. Hier sind besonders Projekte wie CEF Explorer, Ötzi-Projekt, AGs für Grundschulen und weiterführende Schulen zu nennen.





GOETHE-SCHÜLERLABOR CHEMIE THEMENTAGE

Datum	Termine ganzjährig (nach Vereinbarung)
Ort	Campus Riedberg
Veranstaltungsart	Schülerlaboraktivität, Experimentieren
Klassenstufe	alle Klassenstufen
Vorkenntnisse	Schulwissen
Anmeldung	Anmeldung über die Schule

Ansprechpartnerin

Dr. Edith Nitsche

nitsche@chemie.uni-frankfurt.de

Weitere Informationen zur Veranstaltung und Anmeldung

www.uni-frankfurt.de/53459095/450_Thementage

Hinweis für Lehrkräfte

Lehrplanorientierte oder frei gewählte Themengebiete

Förderer



Die Thementage des Goethe-Schülerlabors bieten Schulklassen beziehungsweise Kursen aller Jahrgangsstufen und Schulformen ein breites Spektrum an Themen und Experimenten aus der Chemie mit stets engem Bezug zu den jeweiligen Lehrplänen. An einem Vormittag erhalten die Schülerinnen und Schüler die Möglichkeit, nach einer kleinen Einführung im Schülerlabor selbstständig zu experimentieren. In detaillierten Beschreibungen zu den einzelnen Thementagen finden sich alle inhaltlichen und organisatorischen Angaben zu dem jeweiligen Angebot. Diese sollen der Lehrerin oder dem Lehrer dazu dienen, das passende Angebot zu wählen und die Vorbereitung und Nachbereitung des Thementages in der Schule im Unterricht zu erleichtern.





GOETHE-SCHÜLERLABOR PHYSIK

Datum	Termine ganzjährig (nach Vereinbarung)
Ort	Campus Riedberg
Veranstaltungsart	Schülerlaboraktivität, Experimentieren
Klassenstufe	Klasse 3-13
Vorkenntnisse	themenabhängig
Anmeldung	Anmeldung über die Schule

Ansprechpartner

Jannis Weber

weber@physik.uni-frankfurt.de

Weitere Informationen zur Veranstaltung und Anmeldung

www.uni-frankfurt.de/49209600/Schuelerlabor

www.thomas-wilhelm.net/schuelerlabor.htm

Hinweis für Lehrkräfte

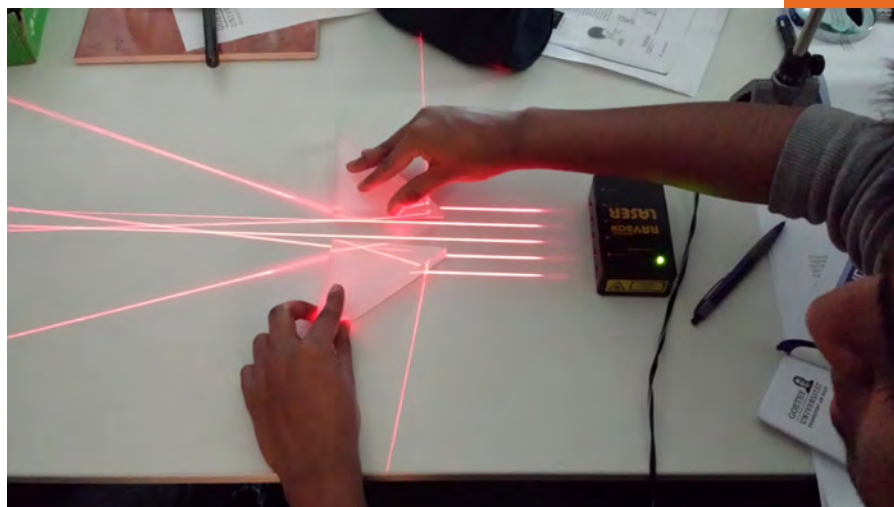
Dauer je nach Thema vier bis fünf Stunden, Details in Absprache.

Förderer

STIFTUNG
GIERSCH



Das Goethe-Schülerlabor Physik ist ein Service-Angebot für Schulen aller Art der Region Frankfurt und darüber hinaus. Hier können Schulklassen anknüpfend an den Physikunterricht selbstständig experimentieren. Dabei wird u. a. auch mit dem Computer gemessen und zur Vertiefung des Verständnisses werden Simulationen durchgeführt. Inhaltlich wird an Schulwissen angeknüpft und dieses erweitert.





GOETHE-SCHÜLERLABORE RADIOAKTIVITÄT UND STRAHLUNG

Datum	Termine ganzjährig (dienstags und donnerstags nach Vereinbarung)
Ort	Campus Riedberg
Veranstaltungsart	Schülerlaboraktivität, Experimentieren
Klassenstufe	BASIC-Labor für Klasse 9/10 EXPERT-Labor für Physikurse (GK/LK) der GO
Vorkenntnisse	Schulwissen
Anmeldung	Anmeldung über die Schule

Ansprechpartner

Dr. Axel Gruppe

gruppe@iap.uni-frankfurt.de

Weitere Informationen zur Veranstaltung und Anmeldung

www.uni-frankfurt.de/49209600/Schuelerlabor

Nach Anmeldung erhalten die Lehrkräfte weitere lerngruppenspezifische Informationen

Hinweis für Lehrkräfte

Dauer fünf bis sechs Stunden, Details in Absprache

Förderer

GSI Helmholtzzentrum für Schwerionenforschung GmbH

Walter Greiner Gesellschaft zur Förderung der physikalischen Grundlagenforschung e.V.

Hessisches Kultusministerium





BASIC-Labor: Die Schülerinnen und Schüler führen an neun identischen Experimentierkits diverse Experimente mit einem Geiger-Müller-Zählrohr und einem Ra-226-Strahlerstift durch, wobei eine Differenzierung nach Arbeitstempo, Interesse und Leistungsfähigkeit möglich ist. Der Bau einer Nebelkammer und die direkte Beobachtung von Alpha- und Betastrahlen runden den Experimentiertag ab.

Zielgruppe: Jahrgangsstufe 9/10

EXPERT-Labor: Die Schüler erhalten an acht unterschiedlichen, fest installierten Experimentierplätzen einen Einblick in die Vielfalt moderner Nachweistechiken der Atom- Kern- und Elementarteilchenphysik: Alphaspektroskopie, Halbwertszeit, Beta-Spektrometer, Nachweis und Spektroskopie von Gammastrahlung, Rutherfordstreuung, Gamma-Gamma-Koinzidenz, Nebelkammer, Atomstrahl-experiment von Otto Stern (im Aufbau).

Zielgruppe: Physikkurse der GO

Ablauf: Nach der Anmeldung (gruppe@iap.uni-frankfurt.de) erhält die betreuende Lehrkraft die Materialien zur Vorbereitung der Lerngruppe. Der Labortag beginnt um 9.00 Uhr mit einer Einführung und einer Sicherheitsunterweisung im Seminarraum, an die sich eine ca. 3-stündige Laborphase anschließt. Ein Rundgang durch die Experimentierhallen und ein Ausblick auf Anwendungen verknüpft die Experimentierphase mit der Welt der Forschung.





HESSISCHE SCHÜLERAKADEMIE

Datum	28. Juli bis 09. August 2019
Ort	Burg Fürsteneck, 36132 Eiterfeld
Veranstaltungsart	Sommerakademie
Klassenstufe	Oberstufe
Vorkenntnisse	keine Vorkenntnisse erforderlich
Anmeldung	Einzelanmeldung

Ansprechpartnerinnen und Ansprechpartner

Peter Gorzolla, Cynthia Hog-Angeloni
hsaka-oberstufe@burg-fuersteneck.de

Weitere Informationen zur Veranstaltung und Anmeldung

Für eine Bewerbung sind ein Motivationsschreiben und eine kurze gutachtliche Empfehlung der Schule notwendig. Der Anmeldezeitraum beginnt mit der Ausschreibung (etwa im Oktober des Vorjahres). Die Anmeldung erfolgt ausschließlich online; nähere Informationen finden Sie unter: www.hsaka.de/bewerbung

Hinweis: Alljährlich findet auch eine Hessische Schülerakademie für die Mittelstufe (Klassenstufen 7-9) statt. Nähere Informationen am gleichen Ort.

Hinweis für Lehrkräfte

Die Hessische Schülerakademie (Oberstufe) wird als Lehrerfortbildung zertifiziert. Sie kann von Lehramtsstudierenden als schulpraktische Veranstaltung besucht und u. a. in den Bildungswissenschaften kreditiert werden. Bitte informieren Sie sich über Möglichkeiten zur Teilnahme direkt bei der Akademieleitung (Kontakt siehe www.hsaka.de).

Förderer

Förderer sind die Veranstalter und das Hessische Kultusministerium.



Die Hessische Schülerakademie bietet Ihnen eine Vertiefung und Ergänzung des Bildungsangebots der Schule, eine möglichst intensive Wahrnehmung und Erweiterung der eigenen Fähigkeiten, die Zusammenarbeit mit ebenso motivierten zukünftigen Lehrkräften und einen regen Austausch auf gleicher Wellenlänge mit anderen begeisterungsfähigen Jugendlichen.

Zu diesem Zweck wird auf eine Verbindung von fachlicher Arbeit mit musisch-kultureller Erfahrung und interdisziplinärem Austausch Wert gelegt: Sie nehmen teil an einem von vier Fachkursen (i.e. Geschichte, Mathematik, Physik und ein jährlich wechselndes Angebot), die von erfahrenen Hochschullehrerinnen und Hochschul Lehrern der Goethe-Universität geleitet sowie einem Team aus angehenden Lehrkräften betreut werden. Sie wählen aus einem vielfältigen Angebot musisch-kultureller Kurse (von Theater und Tanz über Musikimprovisation und Chor bis zu Fotografie und Naturkunde). Sie erleben ein abwechslungsreiches Angebot an interdisziplinären Abendveranstaltungen. Am Ende der Akademiearbeit steht eine Präsentation der Ergebnisse bei einem öffentlichen Gästedenachmittag. Über die Teilnahme an der Akademie erhalten Sie eine Bestätigung. Angesprochen sind Schülerinnen und Schüler der Oberstufe an allgemeinbildenden Schulen in Hessen, die in mindestens einem der angebotenen Fachgebiete besonders interessiert und engagiert sind.

Die Hessische Schülerakademie (Oberstufe) ist eine Veranstaltung der Goethe-Universität Frankfurt am Main, der Hessischen Lehrkräfteakademie und der Hessischen Heimvolkshochschule Burg Fürsteneck unter Schirmherrschaft des Hessischen Kultusministers.





KINDERKUNSTKURSE

Datum	Termine nach Vereinbarung
Ort	Museum Giersch der Goethe-Universität Schaumainkai 83 60596 Frankfurt am Main
Veranstaltungsart	Ausstellung und Workshop
Klassenstufe	5-12 Jahre
Vorkenntnisse	keine Vorkenntnisse erforderlich
Anmeldung	Gruppenanmeldung

Ansprechpartnerin

Dipl. KfFr. Christine Karmann

info@museum-giersch.de

Tel. 069 - 138 210 10

Weitere Informationen zur Veranstaltung und Anmeldung

www.museum-giersch.de

Anmerkungen

Das Museum ist nur während der Sonderausstellungen geöffnet.

Förderer

**STIFTUNG
GIERSCH**

STIFTUNG

SCHULTZFRENTZEL



Zu unseren aktuellen Sonderausstellungen bieten wir regelmäßig Workshops für Kitas und Schulgruppen an. Nach einem kurzen Ausstellungsrundgang fertigen die Kinder in Kreativwerkstätten mit unterschiedlichen Mal- und Zeichenmitteln eigene Kunstwerke und präsentieren diese anschließend in kleinen Ausstellungen. Dauer: ca. 2 Stunden.





16. FRANKFURTER KINDER-UNI

Datum	04. bis 07. September 2018
Ort	Campus Westend
Veranstaltungsart	Wissenschaft live erleben
Klassenstufe	Klasse 3-6
Vorkenntnisse	keine Vorkenntnisse erforderlich
Anmeldung	Anmeldung vormittags: online für Schulklassen über Homepage / Einzelteilnahme nachmittags ohne Voranmeldung

Ansprechpartnerinnen

Dr. Anke Sauter

sauter@pvw.uni-frankfurt.de

Dr. Anne Hardy

hardy@pvw.uni-frankfurt.de

Weitere Informationen zur Veranstaltung und Anmeldung

www.kinderuni.uni-frankfurt.de

Über die Homepage lassen sich auch die Vorlesungen der vergangenen Jahre abrufen.

Förderer



Dr. Marschner Stiftung



Forscherinnen und Forscher der Goethe-Universität erklären Kindern zwischen 8 und 12 Jahren Spannendes aus der Wissenschaft, berichten über allerlei Wissenswertes und nehmen sie mit auf Entdeckungsreisen in unbekannte Welten. Neben dem Erlebnis mit mehr als 1000 Kindern an einer interaktiven und altersgerechten Vorlesung im Audimax teilzunehmen, können die Schülerinnen und Schüler auch Uni-Atmosphäre schnuppern, den Campus Westend kennenlernen und in der Mensa essen.

Programm der 16. Frankfurter Kinder-Uni

Dienstag, 04.09.2018

Auf den Thron gekickt!

Wie der Fußball zum König des Sports wurde

Prof. Robert Gugutzer, Sportsoziologe

Mittwoch, 05.09.2018

Riesen der Urzeit:

Wie schafften es die Dinos so groß zu werden?

Dr. Bernd Herkner, Biologe

Donnerstag, 06.09.2018

Magische Pilzkunde

Eine Schulstunde auf Hogwarts

Prof. Meike Piepenbring, Biologin

Freitag, 07.09.2018

Wie Gladiatoren wirklich kämpften

Der Hörsaal wird zur römischen Arena

Prof. Anja Klöckner, Archäologin





REGIONALPARK-SCIENCETOURS – FORSCHENDES LERNEN IN DER REGION

Datum	Termine nach Vereinbarung
Ort	außerschulische Lernorte im Regionalpark RheinMain
Veranstaltungsart	Klassenexkursionen
Klassenstufe	Klasse 5-10, Oberstufe auf Anfrage
Vorkenntnisse	Begleitmaterialien zur Vorbereitung im Unterricht werden zur Verfügung gestellt
Anmeldung	Anmeldung über die Schule

Ansprechpartner

Projektbüro Regionalpark-ScienceTours (Didaktik der Biowissenschaften)

Prof. Dr. Paul Dierkes

Christian Dietz

Eric Thiel

kontakt@regionalpark-sciencetours.de

Weitere Informationen zur Veranstaltung und Anmeldung

www.regionalpark-sciencetours.de

Anmerkungen

Der Hessische Kultusminister Prof. Dr. R. Alexander Lorz hat die Schirmherrschaft für die Regionalpark-ScienceTours übernommen.

Förderer

[Stiftung Flughafen Frankfurt/Main](http://www.stiftung-flughafen-frankfurt-main.de)
für die Region



REGIONAL
PARK
RHEINMAIN



Die Regionalpark-ScienceTours bieten Schülerinnen und Schülern an außergewöhnlichen Lernorten spannende Einblicke in Wissenschaft und Forschung:

Was hat eine kleine Schnecke und ein Teesieb mit Biodiversität und Gewässerökologie zu tun? – Wieso herrscht in Großstädten ein anderes Klima als im Umland und was haben Mobilität und Biologie miteinander zu tun? Diesen und weiteren Forscherfragen gehen Schülerinnen und Schüler bei den Regionalpark-ScienceTours auf den Grund. Dabei stehen das aktive und selbstständige Lernen, Forschen und Experimentieren im Mittelpunkt. Gemeinsam mit Wissenschaftlern und Studierenden der Goethe-Universität entdecken sie Themen wie Klima, Biodiversität und Mobilität und erproben Methoden des wissenschaftlichen Arbeitens.

Die Regionalpark-ScienceTours sind an die Lehrpläne angepasst und richten sich an Klassen der Sekundarstufe I. Eigens entwickelte Unterrichtsmaterialien zur Vor- und Nachbereitung machen die Wissenschaftsexkursionen zu einem „Rundum-sorglos-Paket“.





SCHNUPPERTAGE

Datum	Termine im Wintersemester: 29.10.2018 – 31.01.2019, Sommersemester: 29.04.2019 – 27.06.2019 je zwei Tage (Mo & Di oder Mi & Do)
Ort	alle Campus-Standorte
Veranstaltungsart	Information / Studium live erleben
Klassenstufe	Oberstufe
Vorkenntnisse	keine Vorkenntnisse erforderlich
Anmeldung	Anmeldung über die Schule

Ansprechpartnerin

Elisabeth Kummert
kummert@em.uni-frankfurt.de

Weitere Informationen zur Veranstaltung und Anmeldung

www.schnuppertage.uni-frankfurt.de

Hinweis für die Lehrkräfte

Wir können Gruppen von 20 bis 140 Schülerinnen und Schülern pro Besuch betreuen. Jeder zweitägige Termin wird nach Möglichkeit nur an eine Schule vergeben, sodass eine gute Betreuung gewährleistet ist. Die Anmeldung der Gruppen erfolgt über die Schule per E-Mail an kummert@em.uni-frankfurt.de. In Ausnahmefällen können sich einzelne Schülerinnen und Schüler dem Besuch einer anderen Schule anschließen.



Die Schnuppertage bieten Schülerinnen und Schülern der gymnasialen Oberstufe und der Fachoberschulen die Möglichkeit, für zwei Tage (Mo und Di oder Mi und Do) eine große Universität und das „System Studium“ kennen zu lernen und reguläre Lehrveranstaltungen zu besuchen. Begleitet werden diese zwei Tage durch ein Rahmenprogramm mit allgemeinen Informationen. Die Schnuppertage sind zur Unterstützung des Berufs- und Studienwahlunterrichts gedacht und können in diesen eingebettet werden. Dies gibt den Schülerinnen und Schülern die Chance, die Universität intensiver zu erkunden und vielleicht auch schon den ersten Kontakt zu Studierenden oder Professoren des möglichen Studienfaches aufzunehmen.





SCHÜLERLABOR NEUROWISSENSCHAFTEN

Datum	Termine nach Ausschreibung und nach Vereinbarung
Ort	Abteilung Didaktik der Biowissenschaften, Biologicum, Campus Riedberg
Veranstaltungsart	Schülerlabortage
Klassenstufe	Klasse 6-13
Vorkenntnisse	themenabhängig
Anmeldung	Gruppenanmeldung

Ansprechpartnerinnen und Ansprechpartner

Prof. Dr. Paul Dierkes

Christian Dietz

Alena Greßler

Sandra Zimmermann

s.zimmermann@em.uni-frankfurt.de

Weitere Informationen zur Veranstaltung und Anmeldung

Lehrkräfte haben die Möglichkeit, sich durch eine kurze E-Mail an

goethe-biolab@uni-frankfurt.de in den Newsletter eintragen zu lassen.

Er enthält Informationen zum aktuellen Programm sowie verfügbare Termine.

Die Anmeldung der Lerngruppe zu einem Schülerlabortag erfolgt durch die Lehrkraft.

Weitere Informationen erhalten Sie unter www.goethe-biolab.de

Förderer



Das Schülerlabor Neurowissenschaften bietet Lerngruppen aller Jahrgangsstufen die Möglichkeit, sich mit Phänomenen der Neurobiologie auseinanderzusetzen. Die Schülerinnen und Schüler erfahren die neurowissenschaftliche Forschung durch den eigenen Umgang mit modernen Forschungsapparaturen und -inhalten, wodurch die Neurobiologie direkt erfahrbar wird.

Über verschiedene mikroskopische Techniken lassen sich unter anderem zelluläre Strukturen und deren Zusammenwirken in Nervensystemen erfassen. Die Sinnesorgane werden dabei buchstäblich unter die Lupe genommen und für ältere Schüler Wahrnehmungsprozesse verdeutlicht und selbst erfahrbar gemacht. Die Ableitung von Nervenimpulsen kann simuliert und nachvollzogen werden. Darüber hinaus lassen sich verhaltensbiologische Fragestellungen in authentischer Umgebung und vor allem am lebenden Objekt bearbeiten.





SCHÜLERSTUDIUM

Datum	Bewerbung für das Wintersemester bis 31.08. und für das Sommersemester bis 28.02.
Ort	alle Campus-Standorte
Veranstaltungsart	Studium live erleben
Klassenstufe	ab Klasse 9
Vorkenntnisse	themenabhängig
Anmeldung	Einzelanmeldung über die Schule

Ansprechpartnerinnen

Für Geistes- und Gesellschaftswissenschaften: Michaela Feldman

Für Naturwissenschaften: Dipl.-Biol. Ulrike Helbig

schuelerstudium@uni-frankfurt.de

Weitere Informationen zur Veranstaltung und Anmeldung

www.uni-frankfurt.de/60081644/Schuelerstudium



Das Schülerstudium richtet sich an Schülerinnen und Schüler ab der 9. Klasse, die selbständig, zielgerichtet und engagiert arbeiten können und wollen und überdurchschnittlich motiviert und leistungsstark sind. Es ist eine Möglichkeit, ihre Fähigkeiten und Interessen über den Unterrichtsstoff hinaus auszuschöpfen, indem sie bereits während der Schulzeit kontinuierlich an ausgewählten Lehrveranstaltungen teilnehmen – mit weitgehend gleichen Rechten und Pflichten wie die Studierenden. Das Schülerstudium ist, bis auf wenige Ausnahmen, in den meisten Studiengängen möglich. In den Naturwissenschaften gilt das Mindestalter von 16 Jahren. Zum Verständnis des universitären Lehrstoffes wird die Aufnahme des Schülerstudiums nach der Q1 empfohlen.





SCIENCE CAMPS

Datum	Schulsommerferien
Ort	Campus Riedberg
Veranstaltungsart	Schülerlaboraktivität, Experimentieren
Klassenstufe	14-19 Jahre
Vorkenntnisse	Schulwissen
Anmeldung	Einzelanmeldung

Ansprechpartnerin

Dr. Edith Nitsche

nitsche@chemie.uni-frankfurt.de

Weitere Informationen zur Veranstaltung und Anmeldung

www.uni-frankfurt.de/55154558/470_Ferienkurse

Förderer



Wer bei sechs schulfreien Wochen möglicherweise Langeweile befürchtet, dem bietet das Goethe-Schülerlabor am Institut für Didaktik der Chemie der Frankfurter Goethe-Universität auf dem Campus Riedberg eine spannende Alternative zu Schwimmbad oder Strand. Schülerinnen und Schüler zwischen 14 und 19 Jahren haben hier die Auswahl zwischen verschiedenen Science Camps.





Datum	Frühjahr 2019
Ort	Auf dem Campus der Goethe-Universität
Veranstaltungsart	Information / Studium live erleben
Klassenstufe	Oberstufe
Vorkenntnisse	keine Vorkenntnisse erforderlich
Anmeldung	über die Schule

Ansprechpartner

Studentisches Team von Uni:hautnah

uni-hautnah@uni-frankfurt.de

Weitere Informationen zur Veranstaltung und Anmeldung

www.unihautnah.de

Förderer



Das Projekt Uni:hautnah entstand 2013 aus der Idee einiger Deutschlandstipendiatinnen und -stipendiaten, Schülerinnen und Schüler, die sich für ein bestimmtes Studium interessieren, durch eine persönliche Betreuung und das Angebot von Informationen eine Orientierung zu geben: Passt dieser Studiengang zu mir? Wie sieht der Unialltag aus? Möchte ich diesen Studiengang an der Goethe-Universität studieren?

Fragen, die viele Schulabgängerinnen und Schulabgänger im Raum Frankfurt beschäftigen und für die die Auswahl einer Studienrichtung und des Studienorts von Bedeutung sind.

Hier versucht Uni:hautnah Hilfestellung zu geben, indem Studierende aus den ersten Fachsemestern des jeweiligen Studienfachs Schülerinnen und Schüler mit auf den Campus nehmen und ihren Unialltag vorstellen. Die Gestaltung der gemeinsamen Zeit ist dabei ihnen selbst überlassen. So soll ein möglichst authentisches Bild des Lebens an der Universität entstehen und es können ganz persönliche Fragen geklärt werden.





DIALOGFORUM „STUDIEREN HEUTE“

Datum	30. August 2018 15.00 – 17.30 Uhr
Ort	Campus Westend
Veranstaltungsart	Information und Schulung für Lehrkräfte, die in der gymnasialen Oberstufe unterrichten
Klassenstufe	Oberstufe
Vorkenntnisse	keine Vorkenntnisse erforderlich
Anmeldung	nur für Lehrkräfte, bis zum 17. August 2018

Ansprechpartnerinnen

In Zusammenarbeit mit dem Institut für Talententwicklung

Claudia Merk
c.merk@if-talent.de
Tel. 06196 - 761 57 68

Susanne Momers
momers@em.uni-frankfurt.de

Weitere Informationen zur Veranstaltung und Anmeldung

Anmeldung telefonisch oder per E-Mail bei Claudia Merk

Förderer



Dialogforum „Studieren heute“ – Wie können Lehrkräfte ihre Schülerinnen und Schüler bei der Berufs- und Studienwahl unterstützen?

Studienberaterinnen und Studienberater werden Möglichkeiten und Vorschläge aufzeigen, wie Lehrkräfte zukünftige Studierende am besten auf ein Studium vorbereiten und welche Kompetenzen für einen erfolgreichen Abschluss nötig sind. Dazu werden auch die Studienorientierungsprojekte der Goethe-Universität vorgestellt und von Erfahrungen mit Studierenden und zum Thema Studienabbruch berichtet.

Die Podiumsdiskussion bietet Raum für Fragen und die Themenwünsche der Teilnehmenden. Diese können bereits bei Anmeldung mitgeteilt werden.





FÜHRUNGEN DER UNIVERSITÄTSBIBLIOTHEK

Datum	Termine nach Vereinbarung
Ort	Campus Bockenheim / Zentralbibliothek
Veranstaltungsart	Information und Schulung für Lehrkräfte, die in der gymnasialen Oberstufe unterrichten
Klassenstufe	Oberstufe
Vorkenntnisse	keine Vorkenntnisse erforderlich
Anmeldung	nur für Lehrkräfte

Ansprechpartnerin

Angelika Eichinger
auskunft@ub.uni-frankfurt.de

Weitere Informationen zur Veranstaltung und Anmeldung

www.ub.uni-frankfurt.de/zentrale



Die Multiplikatorenschulung richtet sich an Lehrkräfte, die selbst zu einem späteren Zeitpunkt Schülergruppen mit der Benutzung der Universitätsbibliothek vertraut machen möchten. Dafür können Lehrkräfte gerne einen Termin mit der Information der Zentralbibliothek für eine Schulung vereinbaren.

Die Führungen beinhalten:

- Überblick über die Angebote der Universitätsbibliothek
- Informationen zu Ausleihe, Anmeldung und Bibliotheksausweis
- Literatursuche im Online-Katalog
- Nutzung von E-Journals und E-Books



LEHRERFORTBILDUNGSZENTRUM CHEMIE

Datum	Termine nach Ausschreibung
Ort	Campus Riedberg
Veranstaltungsart	Fortbildungsveranstaltungen für Lehrkräfte
Klassenstufe	Primarstufe, Sekundarstufe I und II
Vorkenntnisse	keine Vorkenntnisse erforderlich
Anmeldung	nur für Lehrkräfte

Ansprechpartnerin

Dr. Viviane Hoßfeld

info@chemielehrerfortbildung.de

Weitere Informationen zur Veranstaltung und Anmeldung

Anmeldung und weitere Informationen zum Angebot unter:

www.uni-frankfurt.de/53478531/500_lfbz

Förderer



FCI



**Boehringer
Ingelheim**



Fortbildungsveranstaltungen für Lehrkräfte in der Primarstufe, in der Sekundarstufe I und II an Gymnasien, Haupt- und Realschulen, an beruflichen Schulen und an Schulen mit Förderbedarf mit dem Fach Chemie oder Sachunterricht (experimentelles Arbeiten, aktuelle Themen aus der fachwissenschaftlichen und der didaktischen Forschung).



ZENTRALE STUDIENBERATUNG (ZSB)

Die Mitarbeiterinnen und Mitarbeiter der Zentralen Studienberatung bieten individuelle Beratungsgespräche zu folgenden Themen:

- Inhaltliche Auskünfte zu den Studiengängen der Goethe-Universität (Aufbau, Ablauf, Schwerpunkte, Anschlussmöglichkeiten, mögliche Kombinationen, Prüfungen etc.)
- Methodische Unterstützung bei der Studienwahl, insbesondere bei Entscheidungsschwierigkeiten oder zu Beginn des Studienwahlprozesses
- Unterstützung bei der Suche nach alternativen Studienmöglichkeiten
- Informationen zur Bewerbung (mit deutscher Hochschulzugangsberechtigung)
- Informationen zum Fach- oder Ortswechsel
- Studieren mit Kind oder Pflegeaufgaben
- Vereinbarkeit von Studium und Nebentätigkeiten
- Studieren mit Behinderung
- Berufsperspektiven
- Prüfungskoaching

Aktuelle Sprechzeiten und Ansprechpartnerinnen und Ansprechpartner

www.zsb.uni-frankfurt.de

Besucheradresse

Campus Westend

Anmeldung am Service-Point, EG, Gebäude Psychologie, Erziehungs- und Gesellschaftswissenschaften (PEG), Theodor-W.-Adorno-Platz 6 (U-Bahn U1, U2, U3, U8 bis Holzhausenstraße/ Uni Campus Westend)

Campus Riedberg

Max-von-Laue-Str. 9, Gebäude S121, EG, Zimmer 32 D (Sprechstunden in Zimmer 32 C) (U-Bahn U8, U9 bis Uni Campus Riedberg)



Goethe LEHRER Akademie



ABL GOETHE-LEHRERAKADEMIE]

**Zentraler Ansprechpartner
für Lehrerfortbildungen an der Goethe-Universität**

**Akademie für Bildungsforschung
und Lehrerbildung
Goethe-Lehrerakademie (GLA)**

Goethe-Universität
Senckenberganlage 31
60352 Frankfurt
Tel.: 069 1 798 - 23 3 06

gla@uni-frankfurt.de
www.gla.uni-frankfurt.de



NOTIZEN



