

UNI-EVENTS

VERANSTALTUNGEN FÜR SCHÜLERINNEN UND SCHÜLER
SCHULJAHR 2020/21



IMPRESSUM

Herausgeber:

Studien-Service-Center / Orientierung und Beratung/
Gruppe Medien & Veranstaltungen
Goethe-Universität Frankfurt

Redaktion:

Susanne Momers

Layout und Grafik

Oliver Schaffer,
Hannah Pohl-Ingendahl

Fotografien:

Vladimir Alexeev und Fachbereiche 1–16, Museum Giersch,
Projektbüro Regionalpark-ScienceTours, Kinder-Uni, PR &
Kommunikation, Uwe Dettmar, HfMDK, Andreas Reeg,
Oliver Schaffer

Redaktionsschluss:

1. August 2020

www.schule.uni-frankfurt.de



Liebe Lehrerinnen und Lehrer, liebe Leserinnen und Leser,

Uni-Events digital – die momentane Situation stellt uns alle vor neue Herausforderungen. Deshalb präsentieren wir Ihnen heute das bewährte Angebot der Goethe-Universität für Schülerinnen und Schüler in neuem Gewand. Mit dieser Online-Broschüre wollen wir Ihnen einen Überblick über das Veranstaltungsangebot geben, auch wenn zum jetzigen Zeitpunkt aufgrund der aktuellen Entwicklung noch nicht in allen Fällen absehbar ist, welche Projekte live vor Ort und welche in einem digitalen Format stattfinden werden.

Unsere Projekte umfassen alle Altersstufen.

Für die Jüngeren bietet die Kinder-Uni spannende und altersgerechte Vorträge, die als Aufzeichnung digital abrufbar sind. In jahrgangs- und lernstufenbezogenen Projekten stellen unsere Wissenschaftlerinnen und Wissenschaftler ihre Arbeit praktisch vor und erarbeiten die Themen mit Klassen oder Schülergruppen. Im Rahmen unserer Kooperationsaktivitäten mit Schulen stellen diese Angebote und Projekte eine Ergänzung zum Schulunterricht dar oder bieten weitere Entwicklungsmöglichkeiten für besonders leistungsstarke Schülerinnen und Schüler.

Viele Fragen rund um Studien- und Berufswahl beantworten unsere Informations- und Mitmachveranstaltungen. Das Spektrum umfasst die fachübergreifende oder fachspezifische Vorstellung von Studiengängen und Berufsfeldern im Rahmen der Schnuppertage oder des Schülerstudiums. Für eine umfassende Beratung sind die Mitarbeiterinnen und Mitarbeiter der Zentralen Studienberatung erste Ansprechpartner.

Lassen Sie sich von dieser Broschüre inspirieren, nutzen Sie unser Angebot und ermöglichen Sie Ihren Schülerinnen und Schülern, erste Erfahrungen an der Goethe-Universität zu sammeln. Unsere Ansprechpartnerinnen und Ansprechpartner stehen Ihnen gerne für weitere Informationen zur Verfügung.



Wir freuen uns auf Sie!

Herzliche Grüße

A handwritten signature in black ink that reads "Roger Erb". The signature is stylized and written in a cursive-like font.

Prof. Dr. Roger Erb
Vizepräsident

LEGENDE

Alter



Unterstufe (Klasse 5–7)



Mittelstufe (Klasse 7–10)



Oberstufe (Klasse 10–13)



Lehrkräfte

Art der Veranstaltung



Informationsveranstaltung



Exkursion



Interaktive Veranstaltung



Studium live erleben

Themengebiet



Naturwissenschaften



Geistes-, Kulturwissenschaften



Gesellschaftswissenschaften



Alle Fachbereiche

Anmeldung



Einzelanmeldung



Gruppenanmeldung (über Schule)



GOWIWI-INFOTAG

Juli 2021



11

INFOTAG LEHRAMT MUSIK

14. November 2020



12

MAINSTUDY

27. und 28. Januar 2021



13

NIGHT OF SCIENCE

18. Juni 2021



14

ONLINE STUDIENWAHL ASSISTENT (OSA)

immer online abrufbar



15

TAG DER NATURWISSENSCHAFTEN

ab September 2020



16



MITMACHEN

AFRIKA MACHT SCHULE

Termine nach Vereinbarung



18

BIOLOGISCHE VIELFALT IM OPEL-ZOO ERLEBEN

Juni 2021



19

BOYS'DAY 2021

22. April 2021



20

BRÜCKENSCHLAGEN – WISSENSCHAFT IN DIE SCHULEN

Termine nach Vereinbarung



21

CLOSE TO SCIENCE – SCHULE IM WISSENSCHAFTSGARTEN

Termine nach Ausschreibung und nach Vereinbarung



22

FRANKFURTER GEOGRAPHISCHE GESELLSCHAFT E.V.

Laufend (Sommer- und Wintersemester)



23

FRITZ BAUER INSTITUT

Termine nach Vereinbarung



24

GEO-AGENTUR

Termine nach Vereinbarung



25

GEOMEDIENLABOR FRANKFURT

Termine nach Vereinbarung



26

GIRLS'DAY

22. April 2021



27

GOETHE BIOLAB

Termine nach Ausschreibung und nach Vereinbarung



30

GOETHELAB

Termine nach Ausschreibung und nach Vereinbarung



31

GOETHE-SCHÜLERLABOR CHEMIE: NAWI-KONSERVATORIUM

Termine ganzjährig (nach Vereinbarung)



32

GOETHE-SCHÜLERLABOR CHEMIE: PROJEKTE UND AGS

Termine ganzjährig (nach Vereinbarung)



33

GOETHE-SCHÜLERLABOR CHEMIE: THEMENTAGE

Termine ganzjährig (nach Vereinbarung)



34

GOETHE-SCHÜLERLABOR PHYSIK

Termine ganzjährig (nach Vereinbarung)



35



MITMACHEN

GOETHE-SCHÜLERLABOR RADIOAKTIVITÄT UND STRALUNG

Termine ganzjährig (dienstags und donnerstags nach Vereinbarung)



36

HESSISCHE SCHÜLERAKADEMIE

15. – 27. August 2021



37

KREATIVWERKSTATT

Termine nach Vereinbarung



38

18. FRANKFURTER KINDER-UNI

27. September bis 1. Oktober 2021



39

SCHNUPPERTAGE VIRTUELL

Jederzeit im Unterricht einsetzbar



40

SCHÜLERSTUDIUM

Bewerbung für das Wintersemester bis 30. 09. und für das Sommersemester bis 28. 02.



41

SCIENCE CAMPS

Schulsommerferien



42

UNI:HAUTNAH

Frühjahr 2021



43

FRITZ BAUER INSTITUT

Termine nach Vereinbarung



GEO-AGENTUR

Termine nach Vereinbarung



GEOMEDIENLABOR FRANKFURT

Termine nach Vereinbarung



DIALOGFORUM: BERUFS- UND STUDIENORIENTIERUNG IN ZEITEN VON CORONA

22.10.2020



FÜHRUNGEN DER UNIVERSITÄTSBIBLIOTHEK



LEHRERFORTBILDUNGSZENTRUM CHEMIE

Termine nach Ausschreibung



GOETHE-LEHRERAKADEMIE

Termine ganzjährig





INFORMIEREN

GOWIWI-INFOTAG

DETAILS

Datum:

Juli 2021

Ort:

Live oder online

Veranstaltungsart:

Information

Klassenstufe:

Oberstufe, insbesondere
Abiturient*innen 2021

Vorkenntnisse:

Interesse an einem
Wirtschafts- oder Wirt-
schaftspädagogikstudium

Anmeldung:

Online

Wie ist das Bachelorstudium am Fachbereich Wirtschaftswissenschaften aufgebaut? Welche Möglichkeiten gibt es, das Studium individuell mitzugestalten und welche Schwerpunkte kann ich wählen? Wie beeinflusst Big Data unser Leben? Wie misst man im Marketing Emotionen? Wie wirtschaftet man ökologisch und nachhaltig?

Oder interessieren Sie sich für Fragen der Vermittlung wirtschaftlichen Wissens in schulischen und/oder betrieblichen Kontexten?

GoWiWi bietet einen umfassenden Einblick in die Studienprogramme „Bachelor in Wirtschaftswissenschaften“ und „Bachelor in Wirtschaftspädagogik“.

Die Veranstaltung findet jedes Jahr im Juli entweder auf dem Campus Westend oder online statt. Ein Anmeldeformular steht zeitnah zur Veranstaltung bereit.

**Ansprechpartnerin**

Barbara Kleiner – Dekanat Fachbereich
Wirtschaftswissenschaften
kleiner@wiwi.uni-frankfurt.de

**Erste Informationen zur Orientierung
gibt es unter:**

<https://wiwir.org>

Videos und Vorträge des GoWiWi 2020
finden Sie unter

<https://wiwir.org/infotag>

Weiterführende Informationen:

www.wiwi.uni-frankfurt.de

www.wiwi.uni-frankfurt.de/studium

Informieren





Informieren



Ansprechpartnerin

Ilka Eretier – Dekanatsbüro (Fachbereich 2 –
Lehrämter, Wissenschaft und Komposition)
ilka.eretier@hfmdk-frankfurt.de
Tel. (069) 154 007 315

Weitere Informationen zur Veranstaltung und Anmeldung

www.hfmdk-frankfurt.info/infotag-lehramt

Adresse des Veranstaltungsortes

Hochschule für Musik und Darstellende
Kunst Frankfurt am Main (HfMDK)
Eschersheimer Landstr. 29–39
60322 Frankfurt am Main



INFOTAG LEHRAMT MUSIK

Am Infotag Lehramt Musik informieren wir in digitalen
Formaten über:

- Das Studium Lehramt Musik (Grund-, Haupt-,
Real- und Förderschule sowie Gymnasium)
- Die Eignungsprüfungen
(Anforderungen und Ablauf)
- Die Anforderungen und den Unterricht auf den
verschiedenen Instrumenten und Gesang
- Die wählbaren instrumentalen bzw. vokalen
Hauptfächer (sowohl klassisch als auch Pop/Jazz)

Darüber hinaus finden Informationsveranstaltungen un-
ter anderem zu den Fächern Hörschulung, Musiktheorie,
Musikpädagogik und Improvisierte Liedbegleitung statt.

Gerne laden wir Sie zum Vorspiel auf dem eigenen In-
strument, zum Vorsingen sowie zur Probe-Eignungsprü-
fung in Improvisierter Liedbegleitung ein (Anmeldung
über Homepage). Unsere Dozentinnen und Dozenten
beantworten Ihnen gerne alle Fragen rund um das Lehr-
amtsstudium Musik an der HfMDK.

HfMDK

DETAILS

Datum:

14. November 2020

Ort:

Hochschule für Musik
und Darstellende Kunst
(HfMDK)

Veranstaltungsart:

Information

Klassenstufe:

Oberstufe

Vorkenntnisse:

keine

Anmeldung:

Eine Anmeldung ist
erforderlich

MAINSTUDY

DETAILS

Datum:

27. und 28. Januar 2021

Ort:

Online

Veranstaltungsart:

Information

Klassenstufe:

Oberstufe / Abiturientinnen und Abiturienten

Vorkenntnisse:

keine Vorkenntnisse erforderlich

Anmeldung:

Anmeldung zu einzelnen Online-Veranstaltungen über die Webseite

Die MainStudy stellt in diesem Jahr den Oberstufenschülerinnen und -schülern die Studiengänge der Goethe-Universität mit Informationen zu Voraussetzungen, Anforderungen und Inhalten sowie späteren Berufsmöglichkeiten auf einer virtuellen Plattform vor. Dabei präsentieren sich die einzelnen Fächer und Institute durch Live-Streams, Videos und Interviews und es gibt die Möglichkeit, sich telefonisch oder per Video-Chat beraten zu lassen.

Die Angebote der Bundesagentur für Arbeit runden die MainStudy mit Informationen und Vorträgen zur Berufspraxis und übergreifenden Themen zu Entscheidungsfindung und Überbrückungsmöglichkeiten zwischen Abitur und Studium ab.



Ansprechpartnerin

Marion Gröger

mainstudy@uni-frankfurt.de

Weitere Informationen zur Veranstaltung und Anmeldung

www.mainstudy.uni-frankfurt.de

Informieren





NIGHT OF SCIENCE

In mehr als 70 Vorträgen werden Schülerinnen und Schülern, Studierenden und Interessierten bis zum frühen Morgen neue Erkenntnisse der Naturwissenschaften vorgestellt, alltägliche Phänomene erklärt, spannende Experimente gezeigt und fachspezifische Sachverhalte auf einfache Art verständlich gemacht. Ein buntes Rahmenprogramm aus Führungen, Vorstellungen und Mitmachexperimenten steht ebenfalls zur Verfügung. Im Rahmen von Studiengangsvorstellungen erfahren Studieninteressierte aus erster Hand von Hochschullehrern und Studierenden, was sie in den einzelnen naturwissenschaftlichen Studiengängen erwartet. Abgerundet wird das Event auf dem Riedberg durch ein breitgefächertes Angebot an Speisen und Getränken sowie durch Live-Musik.

DETAILS

Datum:

18. Juni 2021

Ort:

Campus Riedberg

Veranstaltungsart:

Information,
Experimentieren

Klassenstufe:

alle Klassenstufen

Vorkenntnisse:

keine Vorkenntnisse
erforderlich

Anmeldung:

keine Anmeldung
erforderlich

Informieren

**Ansprechpartner**

Studentisches Organisationsteam

fragen@nightofscience.de

Weitere Informationen zur Veranstaltung

www.nightofscience.de

Partner

MAX-PLANCK-INSTITUT
FÜR BIOPHYSIK



GOETHE
UNIVERSITÄT
FRANKFURT AM MAIN



HESSEN
SCHÄFFT
WISSEN
.DE

HRZ



ONLINE STUDIENWAHL ASSISTENT (OSA)

DETAILS

Datum:

immer online abrufbar

Veranstaltungsart:

Information

Klassenstufe:

Oberstufe

Vorkenntnisse:

keine

Anmeldung:

keine

Die Online Studienwahl Assistenten der Goethe-Universität dienen dazu, Studieninteressierten bei der Entscheidung für oder gegen ein bestimmtes Studienfach zu helfen. Das Online-Angebot enthält zielgruppenspezifisch aufbereitete Informationen zum jeweiligen Studienfach in Form von Videoclips mit Frankfurter Lehrenden und Studierenden, Beispielaufgaben, die sich mit zentralen Studieninhalten auseinandersetzen und Selbstreflexionsfragen, in denen die Schülerinnen und Schüler ihre eigenen Erwartungen und Interessen testen können.

Derzeit sind OSA für folgende Fächer online: Archäologische Wissenschaften, Biophysik, Biowissenschaften, Chemie, Ethnologie, Geographie, Germanistik, Geschichte, Informatik, Islamische Studien, Katholische Theologie, Kunstgeschichte, Lehramt L1–L5, Mathematik, Meteorologie, Physik, Psychologie, Rechtswissenschaft und Soziologie. Weitere OSA sind in Arbeit.

**Ansprechpartnerin**

Julia Zerlik

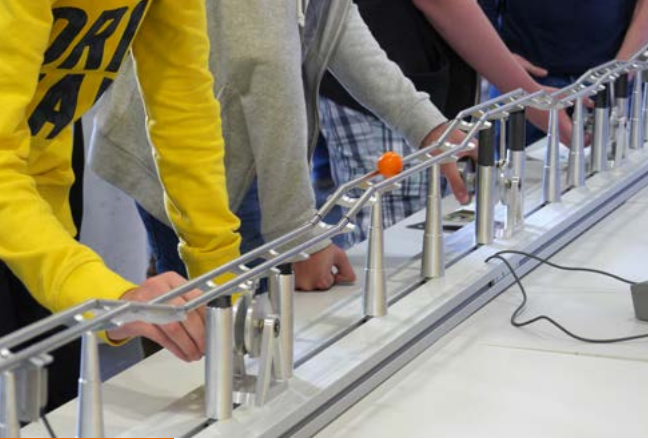
osa@uni-frankfurt.de

Weitere Informationen zum Angebot

www.osa.uni-frankfurt.de

Informieren





TAG DER NATURWISSENSCHAFTEN

Der Tag der Naturwissenschaften richtet sich an Schülerinnen und Schüler der E-Phase (10. Klasse G8, 11. Klasse G9), die vor der Kurswahl in der Oberstufe stehen. Ziel der Veranstaltung ist es, Interesse für Mathematik, Informatik und Naturwissenschaften zu wecken und mehr Orientierung für die Kurswahl im Hinblick auf ein potentiellles Studium zu geben. Da in diesem Jahr keine Präsenzveranstaltung möglich ist, steht ab September 2020 ein umfangreiches Online-Portal mit Tipps für die Kurswahl der naturwissenschaftlichen Fächer in der Oberstufe für die Schülerinnen und Schüler zur Verfügung.

Durch Videos, Interviews und Rätsel/Knobelspiele wird ein lebendiger Einblick in die verschiedenen Naturwissenschaften vermittelt. Am 22. September wird es ein Online-Seminar zum Thema „**Klimaschutz – was kannst DU tun?**“ geben, an dem die Schüler*innen teilnehmen können.

**HESSEN
SCHAFFT
WISSEN
.DE**

DETAILS

Datum:

ab September 2020 /
22. September 2020

Ort:

Online

Veranstaltungsart:

Information

Klassenstufe:

E-Phase

Vorkenntnisse:

keine Vorkenntnisse
erforderlich

Anmeldung:

Keine Anmeldung
notwendig

Informieren



Ansprechpartnerin

Marion Gröger
tdn@uni-frankfurt.de

Weitere Informationen zur Veranstaltung und Anmeldung

Eine Anmeldung für das Online-Portal ist nicht erforderlich, die Anmeldung zur Online-Veranstaltung „Klimawandel – was kannst DU tun?“ erfolgt über die Webseite www.tdn.uni-frankfurt.de





MITMACHEN



Institut für Afrikanistik

Mitmachen



Ansprechpartner

Prof. Dr. Axel Fleisch

a.fleisch@em.uni-frankfurt.de

Weitere Informationen zu den Veranstaltungen und Anmeldung

www.uni-frankfurt.de/77672787/



AFRIKA MACHT SCHULE

Wissen über Afrika ist unser Metier. Wir forschen und unterrichten zu Themen mit Afrikabezug. Besonders beeindruckend sind hier die sprachliche und kulturelle Vielfalt und die Besonderheiten bestimmter Regionen oder einzelner Länder. Das in Deutschland vorherrschende Bild von Afrika und von den Menschen, die von diesem Kontinent stammen, ist dabei oft von Unsicherheit und Unwissenheit geprägt. Wie unser Afrikabild entsteht, und wie wir es positiv beeinflussen können, ist uns ebenfalls ein Anliegen.

Unsere Angebote zu Vorträgen und interaktiven Veranstaltungen, zu denen wir Sie gern in Ihrer Schule besuchen, sind derzeit:

- Sprachenvielfalt in Afrika
- Bedrohte Sprachen beschreiben
- Geschichte und Kultur bestimmter Regionen oder Länder in Afrika
- Deutschland erlebt Afrika:
Die Geschichte unseres Afrikabilds

Förderer

Goethe-Universität Frankfurt am Main
Johannes Gutenberg-Universität Mainz
Technische Universität Darmstadt
Eine strategische Allianz



DETAILS

Datum:

Termine nach Vereinbarung

Ort:

In den Schulen

Veranstaltungsart:

Schulvorträge / interaktive Veranstaltungen

Klassenstufe:

ab Klasse 9

Vorkenntnisse:

Keine, bzw. in Absprache mit den Kontaktlehrer*innen

Anmeldung:

Gruppenanmeldung (über Schule/Lehrer*in) auf unserer Webseite (s. Weitere Informationen)

BIOLOGISCHE VIELFALT IM OPEL-ZOO ERLEBEN

DETAILS

Datum:

Juni 2021

Ort:

Opel-Zoo Kronberg

Veranstaltungsart:

Infostände und interaktive Stationen

Klassenstufe:

Schulklassen und Einzelpersonen

Anmeldung:

Die Veranstaltung kann ohne Anmeldung besucht werden.

Der Begriff biologische Vielfalt („Biodiversität“) steht für die Vielfalt des Lebens auf der Erde. Von den 10 bis 50 Millionen verschiedenen Tier- und Pflanzenarten auf unserem Planeten kennen wir bisher nur einen Teil. Diese faszinierende Vielfalt ist für den Menschen nicht weniger als die Lebensgrundlage und unverzichtbar für die Erhaltung unserer Ökosysteme. Aber genau diese Vielfalt ist stark bedroht! Im Opel-Zoo werden zahlreiche bedrohte Arten gezüchtet und teilweise wieder im Freiland ausgewildert. Während der Aktionstage im Opel-Zoo kann Biodiversität an zahlreichen Stationen hautnah erlebt werden. Was lebt im Laub? Wie orientieren sich Fledermäuse? Was wären wir ohne die Bienen? Anhand zahlreicher Exponate können die Schülerinnen und Schüler sowie andere Zoobesucher eigenständig „forschen“, diesen Fragen spielerisch und experimentell nachgehen und mit den echten Forschern ins Gespräch kommen. Dadurch entsteht ein Verständnis für Artenvielfalt und für die Notwendigkeit, diese aktiv zu schützen.

Förderer



Ansprechpartnerin

Dr. Anna Lena Burger

burger@em.uni-frankfurt.de

Tel. (069) 798 422 75

Weitere Informationen zur Veranstaltung

www.goethe-vielfalt.de

Mitmachen





BOYS'DAY 2021

Am Boys'Day – Jungen-Zukunftstag haben Schüler Einblick in Berufsfelder, die Jungen im Prozess der Berufsorientierung eher selten in Betracht ziehen, z. B. Kindertagesstätten, Krankenpflege, Grundschulpädagogik und Bibliotheksarbeit.

Die bundesweite Aktion Boys'Day findet auch an der Goethe-Universität Frankfurt statt. Die Universitätsbibliothek öffnet Schülern der 5. – 10. Klasse ihre Türen und gibt Einblicke in die praktische Bibliotheksarbeit an den Infotheken und hinter den Kulissen. Die Schüler unterstützen an diesem Tag Fachkräfte bei deren Arbeit und werden betreut von Auszubildenden der Bibliothek. Diese berichten auch über ihren Ausbildungsalltag und wissen Antworten auf alle möglichen Fragen der Schüler.

Ansprechpartner

Holger Kleiner

ausbildungsteam@ub.uni-frankfurt.de

Weitere Informationen zur Veranstaltung und Anmeldung:

www.ub.uni-frankfurt.de/ausbildung/boys_day.html

Anmeldung

Die Anmeldung zu Veranstaltungen im Rahmen des Boys'Day erfolgt zentral über die Aktions-Homepage: www.boys-day.de

DETAILS

Datum:

22. April 2021

Ort:

Campus Bockenheim,
Zentralbibliothek

Veranstaltungsart:

Information, Rundgang,
Mitarbeit

Klassenstufe:

Klasse 5–10

Vorkenntnisse:

keine Vorkenntnisse
erforderlich

Anmeldung:

Einzelanmeldung über
www.boys-day.de

Mitmachen



BRÜCKENSCHLAGEN – WISSENSCHAFT IN DIE SCHULEN

DETAILS

Datum:

Termine nach
Vereinbarung

Ort:

in den Schulen

Veranstaltungsart:

Schulvorträge / Wissen-
schaftstage

Klassenstufe:

ab Klasse 9 / 10

Vorkenntnisse:

abgestimmt auf Unterricht

Anmeldung:

Anmeldung über die
Schule

Das Projekt Brückenschlagen ist auf dem Gebiet der Vermittlung von Schulvorträgen und Wissenschaftstagen an Frankfurter Schulen tätig. Forscherinnen und Forscher und Wissenschaftlerinnen und Wissenschaftler der Region präsentieren aktuelle Forschungsaspekte und kommen mit den Schülerinnen und Schülern darüber ins Gespräch.

**Ansprechpartner**

Projektbüro Brückenschlagen

Rainer Gläsel

glaesel@em.uni-frankfurt.de

**Weitere Informationen zur Veranstaltung
und Anmeldung**

www.uni-frankfurt.de/68261276/Bruecken

Mitmachen





CLOSE TO SCIENCE – SCHULE IM WISSENSCHAFTSGARTEN



Das Projekt Close to Science – Schule im Wissenschaftsgarten und der 2016 eingerichtete zugehörige Biotopgarten am Campus Riedberg bieten für Lerngruppen vielfältige Möglichkeiten, einheimische und/oder außergewöhnliche Pflanzen und Tiere kennenzulernen, ökologische Zusammenhänge zu begreifen und handlungsorientiert am außerschulischen Lernort zu arbeiten. Neben einzelnen Projekttagen, in denen u.a. der Teich und seine Bewohner oder Färbepflanzen im Mittelpunkt stehen, lassen sich auf der Wildblumenwiese blütenökologische Fragestellungen bearbeiten.

Förderer



DETAILS

Datum:

Termine nach Ausschreibung und nach Vereinbarung

Ort:

Abteilung Didaktik der Biowissenschaften, Biologie, Campus Riedberg

Veranstaltungsart:

Projekttag, längerfristige Schülerprojekte

Klassenstufe:

Klasse 5–13

Vorkenntnisse:

themenabhängig

Anmeldung:

Gruppenanmeldung

Mitmachen



Ansprechpartner

Prof. Dr. Paul Dierkes
Christian Dietz
Matthias Kleespies

Weitere Informationen zur Veranstaltung und Anmeldung

Lehrkräfte haben die Möglichkeit, sich durch eine kurze E-Mail an goethe-biolab@uni-frankfurt.de in den Newsletter eintragen zu lassen. Er enthält Informationen zum aktuellen Programm sowie verfügbare Termine. Die Anmeldung der Lerngruppe zu einem Projekttag erfolgt durch die Lehrkraft.



FRANKFURTER GEOGRAPHISCHE GESELLSCHAFT E.V.

DETAILS

Datum:

Laufend (Sommer- und Wintersemester)

Ort:

Frankfurt und Umgebung (Exkursionen), Hörsaal 10, Campus Westend (Vorträge)

Veranstaltungsart:

Vorträge (Wintersemester 20/21), Exkursionen (Sommersemester 2021)

Klassenstufe:

Oberstufe

Vorkenntnisse:

keine Vorkenntnisse erforderlich

Anmeldung:

Für Exkursionen Anmeldung erforderlich (siehe Anmeldeformular auf der Homepage)

Der Einfluss des Menschen auf die Geoökosysteme nimmt spätestens seit der Industrialisierung im 18. Jahrhundert deutlich zu. Dieser Wandel wirkt nicht nur regional, sondern ist durch den rapiden Anstieg der Treibhausgase und die daran gekoppelte Klimaveränderung auch global spürbar.

In der Vortragsreihe „Das Anthropozän – Wie viel(e) Erde(n) braucht der Mensch?“ wird das Anthropozän aus verschiedenen wissenschaftlichen Fachperspektiven beleuchtet und diskutiert. Die Herausforderungen, vor die uns die Endlichkeit irdischer Ressourcen stellt, deren ökonomischen und gesellschaftlichen Zusammenhänge sowie aktuelle Fragen der Umsetzbarkeit von Nachhaltigkeit werden in den sieben Abendveranstaltungen lösungsorientiert angesprochen.

Im Sommerhalbjahr 2021 richtet die FGG zahlreiche Exkursionen aus. Die wissenschaftlichen Leiter*innen stellen physisch- und humangeographische Fragestellungen vor und erläutern Zusammenhänge vor Ort – z.B. in Frankfurt und Limburg sowie im Nahetal und im Kellerwald.



Ansprechpartnerin

Christiane Kersting
Geschäftsstelle FGG

fgg@em.uni-frankfurt.de

Tel. (069) 798 4 01 62 oder (01 72) 6 70 73 61

Weitere Informationen zur Veranstaltung und Anmeldung

www.fgg-info.de

Anmerkungen

Für die Veranstaltungen fällt ein geringer und für Schülerinnen und Schüler verminderter Unkostenbeitrag an (bei Exkursionen abhängig vom Ziel, bei Vorträgen 3 €).

Mitmachen





Fritz Bauer Institut

*Geschichte und Wirkung
des Holocaust*

Mitmachen



Ansprechpartner

Nadine Docktor

n.docktor@fritz-bauer-institut.de

Tel.: (069) 798 322 32

Dr. Martin Liepach

m.liepach@fritz-bauer-institut.de

Tel.: (069) 798 322 60

Weitere Informationen

www.fritz-bauer-institut.de

Menüpunkt „Vermittlung und Transfer“

Hinweis für Lehrkräfte

Lehrerfortbildungen sind von der Hessischen Lehrkräfteakademie akkreditiert.

Abb.: Fritz Bauer, © stefan mooses archiv

FRITZ BAUER INSTITUT

Das Fritz Bauer Institut ist eine unabhängige, zeitgeschichtlich ausgerichtete und interdisziplinär orientierte Forschungs- und Bildungseinrichtung. Es untersucht und dokumentiert die Geschichte der nationalsozialistischen Massenverbrechen – insbesondere des Holocaust – und deren Wirkung bis in die Gegenwart. Ein Schwerpunkt seiner Arbeit ist die Vermittlung der einschlägigen deutschen und internationalen Forschung durch Publikationen, Vortragsveranstaltungen und Ausstellungen. Im Jahr 2017 wurde der Lehrstuhl zur Geschichte und Wirkung des Holocaust geschaffen und am Historischen Seminar der Goethe-Universität Frankfurt am Main angesiedelt. Der Lehrstuhl ist mit der Leitung des Fritz Bauer Instituts verbunden.

Die Auseinandersetzung mit den Themen Nationalsozialismus und Holocaust an Schulen unterstützt das Institut mit zwei vom hessischen Kultusministerium abgeordneten Lehrkräften und folgenden Bildungsangeboten:

- Workshops und Führungen für Schulklassen
- Beratung und Unterstützung von Lehrkräften bei der Gestaltung von Studientagen, Projekten, Unterrichtskonzepten und Gedenkstättenbesuchen
- Fortbildungen für Lehrkräfte

Gefördert durch den Förderverein Fritz Bauer Institut e.V.

DETAILS

Datum:

Termine nach Vereinbarung

Ort:

Goethe-Universität, Schule oder online

Veranstaltungsart:

Workshops, Führungen, Projektstage, Fortbildungen, Web-Seminare

Klassenstufe:

ab Klasse 9

Vorkenntnisse:

themenabhängig

Anmeldung:

Anmeldung über die Schule

GEO-AGENTUR

DETAILS

Datum:

Termine nach Vereinbarung

Ort:

Campus Riedberg

Veranstaltungsart:

Experimentieren,
Exkursionen, Fortbildungen
für Lehrkräfte

Klassenstufe:

alle Klassenstufen

Vorkenntnisse:

keine Vorkenntnisse
erforderlich

Anmeldung:

Anmeldung über die
Schule / auch Einzel-
anmeldung möglich

Das Ziel der Geo-Agentur ist es, Wissen aus den Themenbereichen der Geowissenschaften, der Geographie und der Atmosphären- und Umweltforschung an Schulen zu transportieren und den direkten Kontakt zwischen Schülerinnen und Schülern, Lehrerinnen und Lehrern und Wissenschaftlerinnen und Wissenschaftlern herzustellen. Hierzu gibt es ein vielfältiges Angebot, das von Veranstaltungen für ganze Klassen und Jahrgangsstufen bis zur individuellen Betreuung von Schülerpraktikanten reicht. Ebenso existiert ein umfangreiches Angebot zur Lehrerfortbildung.

**Ansprechpartner**

Sascha Staubach

geo-agentur@uni-frankfurt.de

**Weitere Informationen zur Veranstaltung
und Anmeldung**

www.geo.uni-frankfurt.de/geoagentur

Hinweis für Lehrkräfte

Generelle Unterstützung bei geowissenschaftlichen Themen

Mitmachen





GEOMEDIENLABOR FRANKFURT

Das Geomedienlabor Frankfurt ist ein außerschulischer Lern- und Forschungsort für Schülerinnen, Schüler und Lehrkräfte, der die Unterrichtsarbeit in den Themenbereichen Geographie und Gesellschaft, geomediale Bildung sowie raumbezogene Kommunikation und Handlung ergänzt. Hierfür bieten wir ein breites und zielgruppenspezifisches Angebot von schülerorientierten Einzelveranstaltungen, Projekttagen und Exkursionen sowie von Lehrerfortbildungen und Workshops.

Im Zentrum des praxisorientierten Lerngeschehens steht die kreative und kritische Alltags- und Bildungsnutzung von analogen und digitalen Geomedien. Das Spektrum möglicher Anwendungen zur Förderung von Fachwissen, Methodenkompetenz, räumlicher Orientierung und reflexiver Geomedienkompetenz von Schülerinnen und Schülern reicht von der klassischen Kartenarbeit über die Nutzung von Web 2.0-basierten Kartenapplikationen, digitalen Globen und Geoinformationssystemen bis hin zur Anwendung von GPS-basierten „Geo-Apps“ auf mobilen Endgeräten wie z.B. Smartphones und Tablets.

DETAILS

Datum:

Termine nach Vereinbarung

Ort:

Abteilung Geographie und ihre Didaktik, Institut für Humangeographie, Campus Westend

Veranstaltungsart:

Interaktive Veranstaltungen, Exkursionen, Fortbildung für Lehrkräfte

Klassenstufe:

alle Klassenstufen und Schulformen

Vorkenntnisse:

keine Vorkenntnisse erforderlich

Anmeldung:

Gruppenanmeldungen für Klassenbesuche und Fortbildungen für Lehrkräfte im Fachkollegium

Mitmachen



Ansprechpartner

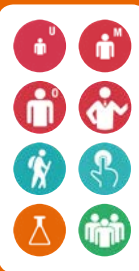
Prof. Dr. Detlef Kanwischer
Tobias Kubitzka
info@geomedienlabor.de

Weitere Informationen zur Veranstaltung und Anmeldung

www.geomedienlabor.de

Anmerkungen

Da die Kursangebote inhaltlich passgenau auf die Bedürfnisse der Teilnehmenden abgestimmt werden, bitten wir um eine frühzeitige Kontaktaufnahme.



GIRLS'DAY

DETAILS

Datum:

22. April 2021

Ort:

Campus Riedberg

Veranstaltungsart:

Information,
Experimentieren

Klassenstufe:

Klasse 5–10

Vorkenntnisse:

keine Vorkenntnisse
erforderlich

Anmeldung:

Einzelanmeldung über
www.girls-day.de

Am Girls'Day – Mädchen-Zukunftstag haben Schülerinnen Einblick in Berufsfelder, die Mädchen im Prozess der Berufsorientierung nur selten in Betracht ziehen. In erster Linie bieten technische Unternehmen und Abteilungen sowie Hochschulen, Forschungszentren und ähnliche Einrichtungen am Girls'Day Veranstaltungen für Mädchen an. Die bundesweite Aktion Girls'Day findet auch an der Goethe-Universität Frankfurt statt. Die Fachbereiche der Naturwissenschaften öffnen Schülerinnen der 5.–10. Klasse ihre (Labor-)Türen und geben Einblicke in die praktische Laborarbeit und die verschiedenen naturwissenschaftlichen Studiengänge. Durch die Arbeit im Labor kommen die Schülerinnen in Kontakt mit den verschiedenen wissenschaftlichen, technischen und administrativen Mitarbeiterinnen und Mitarbeitern der Institute.

**Ansprechpartner**

Sascha Staubach

geo-agentur@uni-frankfurt.de

Weitere Informationen zur Veranstaltung

<http://girlsday.uni-frankfurt.de>

Anmeldung

Die Anmeldung zu Veranstaltungen im Rahmen des Girls'Day erfolgt über die zentrale Homepage: www.girls-day.de

Mitmachen





GOETHE-ORIENTIERUNGSS STUDIUM
Natur- & Lebenswissenschaften

Beginn: zum Wintersemester

Bewerbung: ab 01.07.

2 Semester fachübergreifende Orientierung
+ 6 Semester Fachstudium

Studieren kennenlernen

Erfahrungen sammeln

Fachkulturen erleben

Sie haben großes Interesse an Naturwissenschaften, doch die Entscheidung für ein Fach fällt schwer? Sie möchten wissen, wie es sich anfühlt, ein bestimmtes Fach zu studieren und welche Anforderungen genau mit einem Studium verbunden sind?

Im **B.Sc./B.A. Natur- & Lebenswissenschaften orientieren** Sie sich umfassend und **erleben** unterschiedliche Fächer und **Fachkulturen**.

Sie profitieren von **individuellen** Beratungsangeboten und **Mentoring**. Dabei erwerben Sie gleichzeitig wissenschaftliche **Grundkompetenzen** sowie solides Grundlagenwissen in Physik, Chemie, Mathematik und Statistik.

Erleben Sie Fächer **in Theorie und Praxis** und erhalten Sie mit Veranstaltungen zur **Berufsfeldorientierung** erste Eindrücke vom möglichen Berufsspektrum.

Schaffen Sie sich durch die mögliche **Anerkennung** von Leistungen aus der Orientierungsphase **Freiräume** in Ihrer späteren Studienrichtung, die Sie für ihre persönliche Profilschärfung nutzen können.

Dr. Bianca Bertulat
Bertulat@em.uni-frankfurt.de

**BaFöG
-fähig!**

Beginn: zum Sommersemester

Bewerbung: ab 01.12.

1 Semester fachübergreifende Orientierung

+ 6 Semester Fachstudium



GOETHE-ORIENTIERUNGSSTUDIUM

Geistes- & Sozialwissenschaften

Kompetenzen entfalten

Universität entdecken

individuelles
Tutoring & Mentoring

Sie sind begeistert von der geistes- & sozialwissenschaftlichen Fächerwelt – können sich aber nicht genau für ein Studienfach entscheiden? Sie wollen aktiv Ihre Potentiale und Stärken ausloten, bevor Sie sich festlegen?

Im **B.A. Geistes- & Sozialwissenschaften orientieren** Sie sich umfassend und lernen verschiedene universitäre **Fachkulturen** sowie **Berufsfelder** kennen. **MentorInnen & TutorInnen** unterstützen Sie in der kritischen Auseinandersetzung mit den kennengelernten Disziplinen und deren Passung zu Ihrem **individuellen** Interessens- und Kompetenzprofil. Sie erhalten **Einblick** in den Universitätsbetrieb und erfahren die Universität als einen Ort der aktiven Entfaltung. Dabei erwerben Sie Kenntnisse zu **grundlegenden wissenschaftlichen Arbeitsweisen** und Schlüsselkompetenzen. Aus regulären Veranstaltungen unterschiedlicher geistes- und sozialwissenschaftlicher Studienfächer wählen Sie Veranstaltungen nach eigenem Interesse aus und bekommen so einen **realistischen Eindruck** von den **Anforderungen** und dem **Studienalltag**.

Dr. Johanna Scheel
Scheel@em.uni-frankfurt.de



Gefördert vom
Hessischen Ministerium für
Wissenschaft und Kunst

Finde DEIN Fach!



GOETHE BIOLAB



Das Goethe BioLab bietet seit 2008 Biologie-Lehrkräften mit ihren Klassen und Kursen die Möglichkeit, am Campus Riedberg biologische Unterrichtsinhalte praxis- und schülerorientiert im Rahmen von Schülerlabortagen zu erarbeiten und zu vertiefen. Der Umgang sowohl mit historisch gewachsenen wie auch modernen Forschungsmethoden der Biowissenschaften bietet Einblicke in ein späteres mögliches Berufsfeld.

Das Goethe BioLab setzt seinen Schwerpunkt bei Angeboten für die Sekundarstufe II (z. B. Biomembranen, genetischer Fingerabdruck, pflanzenphysiologische Experimente, Evolution). Es finden sich unter den spannenden Themen jedoch auch Angebote für die Klassenstufen 5–10 verschiedener Schulformen (z. B. Atmung, Blut und virtuelle Mikroskopie).

Ansprechpartner

Prof. Dr. Paul Dierkes
Christian Dietz

goethe-biolab@uni-frankfurt.de

Weitere Informationen zur Veranstaltung und Anmeldung

www.goethe-biolab.de

Hinweis für Lehrkräfte

Lehrkräfte haben die Möglichkeit, sich durch eine kurze E-Mail an

goethe-biolab@uni-frankfurt.de in den Newsletter eintragen zu lassen.

Er enthält Informationen zum aktuellen Programm sowie verfügbare Termine.

Die Anmeldung der Lerngruppe zu einem Schülerlabortag erfolgt durch die Lehrkraft.

DETAILS

Datum:

Termine nach Ausschreibung und nach Vereinbarung

Ort:

Abteilung Didaktik der Biowissenschaften, Biologie, Campus Riedberg

Veranstaltungsart:

Schülerlabortage

Klassenstufe:

Klasse 5–10

Vorkenntnisse:

themenabhängig

Anmeldung:

Gruppenanmeldung

Mitmachen



GOETHELAB

DETAILS

Datum:

Termine nach Ausschreibung und nach Vereinbarung

Ort:

alle Campus-Standorte

Veranstaltungsart:

Schülerlaboraktivität, Experimentieren

Klassenstufe:

Oberstufe

Vorkenntnisse:

themenabhängig

Anmeldung:

Anmeldung über die Schule

Das GoetheLab ist ein Programm für Schülerinnen und Schüler, das gemeinsam von verschiedenen Fachbereichen der Universität angeboten wird. Schülerinnen und Schüler erhalten vielfältige Möglichkeiten, Forschung und Lehre an der Goethe-Universität an global und regional hoch bedeutsamen Themen kennen zu lernen. Dabei gewinnen sie Einblicke in die Breite und Bedeutung der Studienfächer.

Die Goethe-Universität ist seit ihrer Gründung von Sozial-, Geistes- und Naturwissenschaften gleichermaßen geprägt. Diese Multidisziplinarität in Forschung und Lehre sollen Schülerinnen und Schüler im Programm GoetheLab hautnah erleben. Nicht die individuelle Disziplin, sondern die notwendige Gesamtheit von Ansätzen zur Bearbeitung von gesellschaftlich relevanten Fragen soll im Vordergrund stehen. Sie treffen auf Wissenschaftlerinnen und Wissenschaftler der verschiedenen Fachbereiche, die ihnen die jeweiligen Perspektiven der Disziplinen eröffnen und zeigen, wie moderne Forschung und Lehre interdisziplinär vernetzt ist.

Der Begriff „Lab“ steht dabei nicht allein für das naturwissenschaftliche Schülerlabor, sondern für einen vorbereiteten Arbeitsplatz mit Materialien für Schülerinnen und Schüler in einer Forschungs- oder Lehreinrichtung der Universität.



Ansprechpartnerin

Dr. Edith Nitsche

nitsche@chemie.uni-frankfurt.de

Weitere Informationen zur Veranstaltung und Anmeldung

www.goethelab.uni-frankfurt.de

Förderer



Yi-Shi
Innovationsstiftung

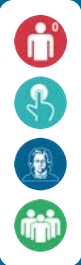


FREUNDE
DER UNIVERSITÄT



Goethe
SchülerLabor
Förderverein e. V.

Mitmachen





GOETHE-SCHÜLERLABOR CHEMIE NAWI-KONSERVATORIUM

Das NaWi-Konservatorium ist eine Einrichtung des Goethe-Schülerlabors zur Förderung von talentierten Schülerinnen und Schülern. Ziel ist eine kontinuierliche Langzeitförderung des naturwissenschaftlichen Interesses. Das Projekt wendet sich an Kinder mit hoher Leistungsbereitschaft, besonders im Bereich Chemie. Im Zentrum des Lernangebots steht das experimentelle Arbeiten im Chemielabor. Es sollen aber auch theoretische Grundlagen vermittelt werden. Die Themen und Inhalte folgen grundsätzlich nicht den Schullehrplänen, sondern orientieren sich am Interesse und dem Leistungsvermögen der Teilnehmerinnen und Teilnehmer.

DETAILS

Datum:

Termine ganzjährig
(nach Vereinbarung)

Ort:

Campus Riedberg

Veranstaltungsart:

Schülerlaboraktivität,
Experimentieren

Klassenstufe:

10–14 Jahre

Vorkenntnisse:

Schulwissen und hohe
Leistungsbereitschaft

Anmeldung:

Einzelanmeldung

Mitmachen



Ansprechpartnerin

Dr. Edith Nitsche
info@goethe-labor.de

Weitere Informationen zur Veranstaltung und Anmeldung

www.uni-frankfurt.de/55154578/480_NaWi-Konservatorium

Hinweis für Lehrkräfte

Förderung besonders leistungsstarker Schülerinnen und Schüler



Förderer



Goethe
SchülerLabor
Förderverein e. V.

GOETHE-SCHÜLERLABOR CHEMIE PROJEKTE UND AGS

DETAILS

Datum:

Termine ganzjährig
(nach Vereinbarung)

Ort:

Campus Riedberg

Veranstaltungsart:

Schülerlaboraktivität,
Experimentieren

Klassenstufe:

alle Klassenstufen

Vorkenntnisse:

Schulwissen

Anmeldung:

Anmeldung über die
Schule

Schülergruppen, zum Beispiel Chemie-, Physik- oder Na-Wi-AGs, erarbeiten im und mit Unterstützung des Goethe-Schülerlabors fachübergreifend naturwissenschaftliche Projektthemen. Ein Projekt – von der Planung bis zum Abschluss – dauert in der Regel ein Schulhalbjahr. Die Schülerinnen und Schüler arbeiten dabei im Schülerlabor und auch in den Schulen. Projektthemen werden vom Schülerlabor angeboten, können aber auch von interessierten Schülergruppen vorgeschlagen werden. An den unterschiedlichen Projekten, die das Schülerlabor anbietet, beteiligen sich verschiedene Institute und Forschungseinrichtungen der Universität. Hier sind besonders Projekte wie CEF Explorer, Ötzi-Projekt, AGs für Grundschulen und weiterführende Schulen zu nennen.

Förderer



Goethe
SchülerLabor
Förderverein e. V.



FREUNDE
DER UNIVERSITÄT



Ansprechpartnerin

Dr. Edith Nitsche

nitsche@chemie.uni-frankfurt.de

Weitere Informationen zur Veranstaltung und Anmeldung

www.uni-frankfurt.de/55154512/460_Ags

Hinweis für Lehrkräfte

Lehrplanorientierte oder frei gewählte
Themengebiete

Mitmachen





GOETHE-SCHÜLERLABOR CHEMIE THEMENTAGE

Die Thementage des Goethe-Schülerlabors bieten Schulklassen beziehungsweise Kursen aller Jahrgangsstufen und Schulformen ein breites Spektrum an Themen und Experimenten aus der Chemie mit stets engem Bezug zu den jeweiligen Lehrplänen. An einem Vormittag erhalten die Schülerinnen und Schüler die Möglichkeit, nach einer kleinen Einführung im Schülerlabor selbstständig zu experimentieren. In detaillierten Beschreibungen zu den einzelnen Thementagen finden sich alle inhaltlichen und organisatorischen Angaben zu dem jeweiligen Angebot. Diese sollen der Lehrerin oder dem Lehrer dazu dienen, das passende Angebot zu wählen und die Vorbereitung und Nachbereitung des Thementages in der Schule im Unterricht zu erleichtern.

DETAILS

Datum:

Termine ganzjährig
(nach Vereinbarung)

Ort:

Campus Riedberg

Veranstaltungsart:

Schülerlaboraktivität,
Experimentieren

Klassenstufe:

alle Klassenstufen

Vorkenntnisse:

Schulwissen

Anmeldung:

Anmeldung über die
Schule

Mitmachen



Ansprechpartnerin

Dr. Edith Nitsche

nitsche@chemie.uni-frankfurt.de

Weitere Informationen zur Veranstaltung und Anmeldung

[www.uni-frankfurt.de/53459095/
450_Thementage](http://www.uni-frankfurt.de/53459095/450_Thementage)

Hinweis für Lehrkräfte

Lehrplanorientierte oder frei gewählte
Themengebiete



Förderer



Goethe
SchülerLabor
Förderverein e. V.



FREUNDE
DER UNIVERSITÄT

GOETHE-SCHÜLERLABOR PHYSIK

DETAILS

Datum:

Termine ganzjährig
(nach Vereinbarung)

Ort:

Campus Riedberg

Veranstaltungsart:

Schülerlaboraktivität,
Experimentieren

Klassenstufe:

Klasse 3–13

Vorkenntnisse:

themenabhängig

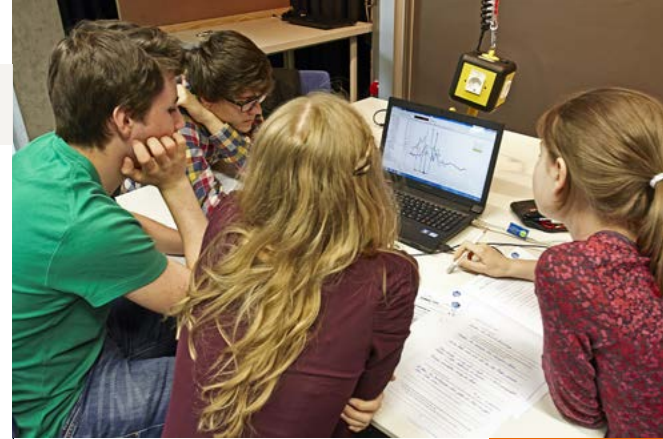
Anmeldung:

Anmeldung über die
Schule

Das Goethe-Schülerlabor Physik ist ein Service-Angebot für Schulen aller Art der Region Frankfurt und darüber hinaus. Hier können Schulklassen anknüpfend an den Physikunterricht selbstständig experimentieren. Dabei wird u. a. auch mit dem Computer gemessen und zur Vertiefung des Verständnisses werden Simulationen durchgeführt. Inhaltlich wird an Schulwissen angeknüpft und dieses erweitert.

Förderer

STIFTUNG
GIERSCH



Ansprechpartner

Jannis Weber

weber@physik.uni-frankfurt.de

Weitere Informationen zur Veranstaltung und Anmeldung

www.uni-frankfurt.de/49209600/

[Schuelerlabor](#)

www.thomas-wilhelm.net/schuelerlabor.htm

Hinweis für Lehrkräfte

Dauer je nach Thema vier bis fünf Stunden,
Details in Absprache.

Mitmachen





GOETHE-SCHÜLERLABORE RADIOAKTIVITÄT UND STRAHLUNG

BASIC-Labor (für die Jahrgangsstufen 9/10): Die Schülerinnen und Schüler führen an neun identischen Experimentiersets Zählrohrexperimente mit einem Ra-226-Strahlerstift durch. Der Bau einer Nebelkammer und die direkte Beobachtung von Alpha- und Betastrahlen runden den Experimentiertag ab. Von 9:15 Uhr bis ca. 14:30 Uhr mit Mittagspause im Café Physik.

EXPERT-Labor (für Physikkurse der GO): Die Schülerinnen und Schüler lernen an festinstallierten Experimentierplätzen Nachweistechiken der modernen Teilchenphysik kennen: Ionisationskammer, Geigerzähler, Alpha-, Beta- und Gammaskopie, Rutherfordstreuung, Gamma-Gamma-Koinzidenz, Nebelkammer. Von 9:15 Uhr bis ca. 15 Uhr mit Mittagspause im Café Physik.

DETAILS

Datum:

Termine ganzjährig (dienstags und donnerstags nach Vereinbarung)

Ort:

Campus Riedberg

Veranstaltungsart:

Schülerlaboraktivität, Experimentieren

Klassenstufe:

BASIC-Labor für Klasse 9/10
EXPERT-Labor für Physikkurse (GK/LK) der GO

Vorkenntnisse:

Schulwissen

Anmeldung:

Anmeldung über die Schule

Mitmachen



Ansprechpartner

Dr. Axel Gruppe
gruppe@iap.uni-frankfurt.de

Weitere Informationen zur Veranstaltung und Anmeldung

www.uni-frankfurt.de/49209600/Schuelerlabor
Nach Anmeldung erhalten die Lehrkräfte weitere lerngruppenspezifische Informationen

Hinweis für Lehrkräfte

Dauer fünf bis sechs Stunden,
Details in Absprache

Förderer

STIFTUNG
GIERSCH



Hessisches
Kultusministerium



HESSISCHE SCHÜLERAKADEMIE

DETAILS

Datum:

15.–27. August 2021

Ort:

Burg Fürsteneck,
36132 Eiterfeld

Veranstaltungsart:

Sommerakademie

Klassenstufe:

Oberstufe

Vorkenntnisse:

keine Vorkenntnisse
erforderlich

Anmeldung:

Einzelanmeldung

Die Hessische Schülerakademie bietet eine Vertiefung und Ergänzung des Bildungsangebots der Schule, eine möglichst intensive Wahrnehmung und Erweiterung der eigenen Fähigkeiten, die Zusammenarbeit mit ebenso motivierten zukünftigen Lehrkräften und einen regen Austausch auf gleicher Wellenlänge mit anderen begeisterten Jugendlichen.

Wir legen Wert auf eine Verbindung von fachlicher Arbeit mit musisch-kultureller Erfahrung und interdisziplinärem Austausch: Sie nehmen teil an einem von vier Fachkursen, die von erfahrenen Hochschullehrer*innen geleitet sowie einem Team aus angehenden Lehrkräften betreut werden. Sie wählen aus einem Angebot musisch-kultureller Kurse (von Theater und Tanz über Musikimprovisation und Chor bis zu Debattieren oder Naturkunde). Sie erleben ein abwechslungsreiches Angebot an interdisziplinären Abendveranstaltungen. Über die Teilnahme an der Akademie erhalten Sie ein Zertifikat. Angesprochen sind Schüler*innen der Oberstufe an allgemeinbildenden Schulen in Hessen, die in mindestens einem der angebotenen Fachgebiete besonders interessiert und engagiert sind.

Veranstalter sind die Goethe-Universität, die Hessische Lehrkräfteakademie und die Akademie Burg Fürsteneck unter Schirmherrschaft des Hessischen Kultusministers.

Förderer

Förderer sind die Veranstalter und das Hessische Kultusministerium.



Ansprechpartner/in

Peter Gorzolla, Cynthia Hog-Angeloni
leitung-oberstufe@hsaka.de

Weitere Informationen zur Veranstaltung und Anmeldung

Bewerbung mit Motivationsschreiben und kurzer gutachtlicher Empfehlung der Schule; Bewerbungsfrist 28.2.; nähere Informationen unter www.hsaka.de/bewerbung

Hinweis für Lehrkräfte

Als hessische Lehrerfortbildung zertifiziert; kann von Lehramtsstudierenden als schulpraktische Veranstaltung besucht werden.

Mitmachen





Mitmachen



Ansprechpartnerin

Christine Karmann

info@museum-giersch.de

Tel. (069) 138 210 121

Weitere Informationen zu den Veranstaltungen und Anmeldung

www.museum-giersch.de

Anmerkungen

Alle Veranstaltungen finden nur während der Sonderausstellungen statt.



KREATIVWERKSTATT

Das Museum Giersch der Goethe-Universität präsentiert in wechselnden Ausstellungen spannende, bislang unerforschte Themen aus Kunst, Kultur und Wissenschaft. Zu der jeweils aktuellen Sonderausstellung bietet das Museum ein vielfältiges Bildungs- und Vermittlungsprogramm für alle Altersgruppen an, darunter Workshops für Schülerinnen und Schüler. Nach einem Ausstellungsrundgang und einer Einführung in das Ausstellungsthema knüpfen die Kinder und Jugendlichen in praktischen Workshops an die gewonnenen Eindrücke an. Mit unterschiedlichen Materialien und künstlerischen Techniken gestalten sie eigene Kunstwerke und Objekte und präsentieren diese in kleinen Ausstellungen.

Förderer

STIFTUNG
GIERSCH

DETAILS

Datum:

Termine nach
Vereinbarung

Ort:

Museum Giersch der
Goethe-Universität
Schaumainkai 83
60596 Frankfurt am Main

Veranstaltungsart:

Ausstellungsbesuch
und Workshop

Klassenstufe:

alle Klassenstufen

Vorkenntnisse:

keine Vorkenntnisse
erforderlich

Anmeldung:

Gruppenanmeldung,
teilweise auch Einzel-
anmeldung

18. FRANKFURTER KINDER-UNI

DETAILS

Datum:

27. September bis
1. Oktober 2021

Ort:

Campus Westend

Veranstaltungsart:

Wissenschaft live erleben

Klassenstufe:

Klasse 3–6

Vorkenntnisse:

keine Vorkenntnisse
erforderlich

Anmeldung:

Anmeldung vormittags:
online für Schulklassen
über Homepage / Einzel-
teilnahme nachmittags
ohne Voranmeldung

Forscherinnen und Forscher der Goethe-Universität erklären Kindern zwischen 8 und 12 Jahren Spannendes aus der Wissenschaft, berichten über allerlei Wissenswertes und nehmen sie mit auf Entdeckungsreisen in unbekannt- te Welten. Neben dem Erlebnis, mit mehr als 1000 Kin- dern an einer interaktiven und altersgerechten Vorlesung im Audimax teilzunehmen, können die Schülerinnen und Schüler auch Uni-Atmosphäre schnuppern, den Campus Westend kennen lernen und in der Mensa essen.

Förderer



Dr. Marschner Stiftung



Ansprechpartner*Innen

Dr. Anke Sauter

sauter@pww.uni-frankfurt.de

Dr. Markus Bernards

bernards@em.uni-frankfurt.de

Weitere Informationen zur Veranstaltung und Anmeldung

www.kinderuni.uni-frankfurt.de

Über die Homepage lassen sich auch die Vorlesungen der vergangenen Jahre abrufen.

Mitmachen





SCHNUPPERTAGE VIRTUELL

Wenn in Zeiten wie diesen Schülerinnen und Schüler nicht zur Uni kommen können, um ein bisschen Uni-Luft zu schnuppern, muss die Uni eben zu ihnen ins Klassenzimmer oder nach Hause kommen: in Form von digitalen Kurzpräsentationen mit anschließenden Aufgabenstellungen. Dies kann zwar das Erlebnis und die Eindrücke eines Live-Besuches einer Universität nicht wirklich ersetzen, aber schon mal einen ersten Eindruck vermitteln.

Hinweis für Lehrkräfte

Fünfteilige digitale Vortragsreihe über die wichtigsten Aspekte von Studium an einer großen Universität. Jeder Teil hat eine Dauer von ca. 5–15 Minuten und endet meist in Aufgaben für die Schülerinnen und Schüler (z.B. sich eine komplette Vorlesungsaufzeichnung ansehen, sich mit den Kombinationsmöglichkeiten von Studiengängen und den Berufsperspektiven vertraut machen, etc.). Die Teile können von den Lehrkräften nach eigenem Gutdünken verwendet und für den Unterricht eingesetzt werden.

Die Vorträge sind mit Prezi erstellt und laufen problemlos auf PCs und Laptops; bei mobilen Geräten sollte die (kostenlose) Prezi-App heruntergeladen werden, damit die Vorträge mit allen Features gut laufen.

DETAILS

Datum:

Jederzeit im Unterricht einsetzbar

Ort:

digital

Veranstaltungsart:

Information / Studienwirksamkeit kennen lernen

Klassenstufe:

Oberstufe

Vorkenntnisse:

keine Vorkenntnisse erforderlich

Anmeldung:

nicht erforderlich

Mitmachen



Ansprechpartnerin: Elisabeth Kummert

kummert@em.uni-frankfurt.de

Weitere Informationen zur Veranstaltung

www.schnuppertage.uni-frankfurt.de



SCHÜLERSTUDIUM

DETAILS

Datum:

Bewerbung für das Wintersemester bis 30. 09. und für das Sommersemester bis 28. 02.

Ort:

alle Campus-Standorte

Veranstaltungsart:

Studium live erleben

Klassenstufe:

ab Klasse 9

Vorkenntnisse:

themenabhängig

Anmeldung:

Einzelanmeldung über die Schule

Das Schülerstudium ist ein Angebot für Oberstufenschülerinnen und -schüler, die selbständig, zielgerichtet und engagiert arbeiten können und wollen und überdurchschnittlich motiviert und leistungsstark sind. Es ist eine Möglichkeit, ihre Fähigkeiten und Interessen über den Unterrichtsstoff hinaus auszuschöpfen, indem sie bereits während der Schulzeit kontinuierlich an ausgewählten Lehrveranstaltungen teilnehmen – mit weitgehend gleichen Rechten und Pflichten wie die Studierenden. Das Schülerstudium ist, bis auf wenige Ausnahmen, in den meisten Studiengängen möglich. In einigen naturwissenschaftlichen Studiengängen gelten besondere Bedingungen, bitte informieren Sie sich unter www.schuelerstudium.uni-frankfurt.de. Zum Verständnis des universitären Lehrstoffes wird die Aufnahme des Schülerstudiums nach der Q1 empfohlen.



Ansprechpartnerinnen

Für Geistes- und Gesellschaftswissenschaften:
Dipl.-Soz. Christina Rahn

Für Naturwissenschaften:
Dipl.-Biol. Ulrike Helbig
schuelerstudium@uni-frankfurt.de

Weitere Informationen zur Veranstaltung und Anmeldung

www.schuelerstudium.uni-frankfurt.de

Mitmachen





Mitmachen



Ansprechpartnerin

Dr. Edith Nitsche

nitsche@chemie.uni-frankfurt.de

Weitere Informationen zur Veranstaltung und Anmeldung

www.uni-frankfurt.de/55154558/470_Ferienkurse



SCIENCE CAMPS

Wer bei sechs schulfreien Wochen möglicherweise Langeweile befürchtet, dem bietet das Goethe-Schülerlabor am Institut für Didaktik der Chemie der Frankfurter Goethe-Universität auf dem Campus Riedberg eine spannende Alternative zu Schwimmbad oder Strand. Schülerinnen und Schüler zwischen 14 und 19 Jahren haben hier die Auswahl zwischen verschiedenen Science Camps.

DETAILS

Datum:

Schulsommerferien

Ort:

Campus Riedberg

Veranstaltungsart:

Schülerlaboraktivität,
Experimentieren

Klassenstufe:

14–19 Jahre

Vorkenntnisse:

Schulwissen

Anmeldung:

Einzelanmeldung

Förderer



Goethe
SchülerLabor
Förderverein e. V.



FREUNDE
DER UNIVERSITÄT

UNI:HAUTNAH

DETAILS

Datum:

Frühjahr 2021

Ort:

Auf allen Campus-
Standorten

Veranstaltungsart:

Information/
Studium live erleben

Klassenstufe:

Oberstufe

Vorkenntnisse:

keine Vorkenntnisse
erforderlich

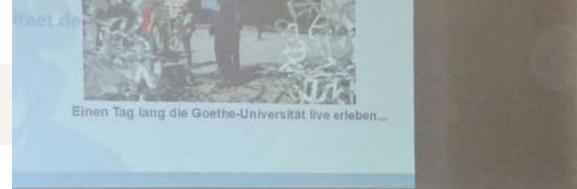
Anmeldung:

Über die Schule oder
Einzelanmeldung

Das Projekt Uni:hautnah entstand 2013 aus der Idee einiger Deutschlandstipendiatinnen und -stipendiaten, Schülerinnen und Schüler, die sich für ein bestimmtes Studium interessieren, durch eine persönliche Betreuung und das Angebot von Informationen eine Orientierung zu geben: Passt dieser Studiengang zu mir? Wie sieht der Unialltag aus? Möchte ich diesen Studiengang an der Goethe-Universität studieren? Fragen, die viele Schulabgängerinnen und Schulabgänger im Raum Frankfurt beschäftigen und für die Auswahl einer Studienrichtung und des Studienorts von Bedeutung sind. Hier versucht Uni:hautnah Hilfestellung zu geben, indem Studierende aus den ersten Fachsemestern des jeweiligen Studienfachs Schülerinnen und Schüler mit auf den Campus nehmen und ihren Unialltag vorstellen. Die Gestaltung der gemeinsamen Zeit ist dabei ihnen selbst überlassen. So soll ein möglichst authentisches Bild des Lebens an der Universität entstehen und es können ganz persönliche Fragen geklärt werden.

Förderer

**Deutschland
STIPENDIUM**
Wir sind dabei



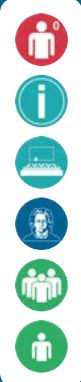
Ansprechpartner

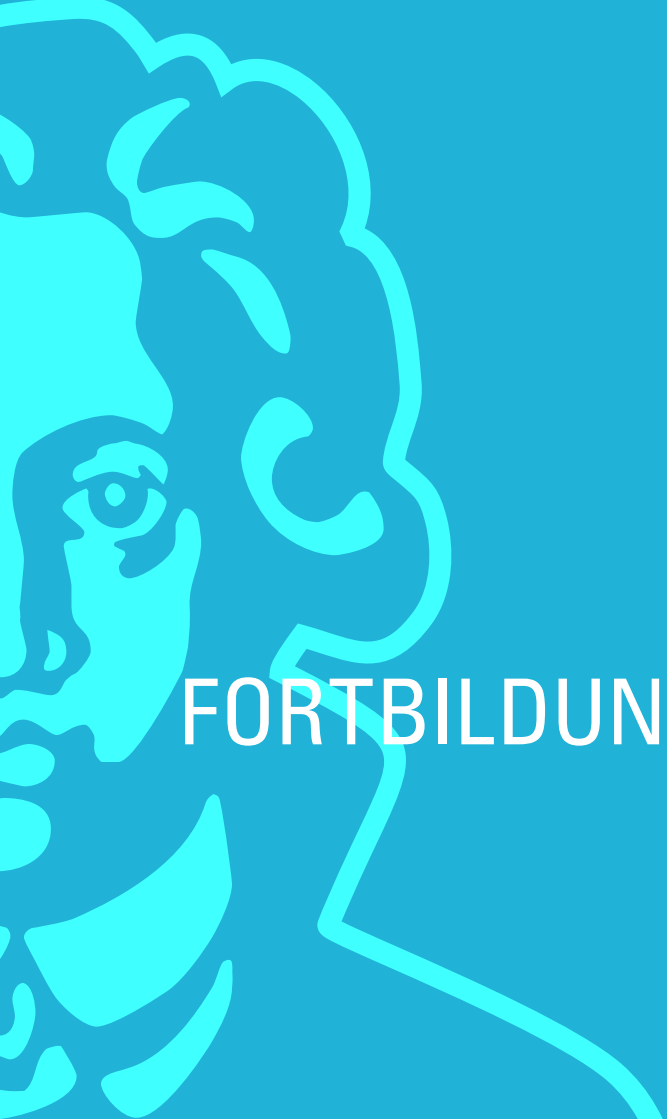
Studentisches Team von Uni:hautnah
uni.hautnah@web.de

Weitere Informationen zur Veranstaltung und Anmeldung

<https://uni-hautnah.weebly.com>

Mitmachen





FORTBILDUNG FÜR LEHRKRÄFTE

DIALOGFORUM: BERUFS- UND STUDIEN-ORIENTIERUNG IN ZEITEN VON CORONA

DETAILS

Datum:

22. Oktober 2020
16.00 – 18.30 Uhr

Ort:

Online

Veranstaltungsart:

Information und Schulung für Lehrkräfte der gymnasialen Oberstufe. Schul- und Oberstufenleitungen, BO-Koordinator*innen, Fachlehrkräfte sowie Studienfachberater*innen und Koordinator*innen von Schülerveranstaltungen.

Klassenstufe:

Lehrkräfte der Oberstufe

Vorkenntnisse:

keine Vorkenntnisse erforderlich

Anmeldung:

bis zum 21.10.2020

Als BSO-Lehrer*in informieren und beraten Sie Ihre Schüler*innen fachgerecht zum Thema Studien- und Berufsorientierung. Die Möglichkeiten nach dem Schulabschluss sind vielfältig. Die momentane Situation mit Hygiene-Konzepten und abgesagten Info-Veranstaltungen stellt uns jedoch nochmal vor ganz neue Herausforderungen. Wie gehen Sie damit um? Welche Lösungen wären denkbar? Haben Sie eine Idee, welche Sie gerne mit anderen BSO-Fachkräften teilen möchten? Oder haben Sie ein Konzept, für das Sie sich eine Rückmeldung von Kolleg*innen oder Studienberater*innen wünschen?

Beim BO Barcamp/Dialogforum bestimmen SIE die Themen, die Sie bewegen und über die Sie in Kleingruppen diskutieren möchten. Nach einer Kennenlernrunde im Plenum werden Themenvorschläge gesammelt und anschließend in Themengruppen bearbeitet. Am Ende der Veranstaltung werden die Ergebnisse allen Teilnehmer*innen vorgestellt.



Ansprechpartnerin

Susanne Momers

momers@em.uni-frankfurt.de

In Zusammenarbeit mit dem
IfT Insitut für Talententwicklung West

Weitere Informationen zur Veranstaltung und Anmeldung

Anmeldung per E-Mail bei Susanne Momers
momers@em.uni-frankfurt.de

Themenvorschläge können schon bei der
Anmeldung eingereicht werden.

Lehrkräfte





FÜHRUNGEN DER UNIVERSITÄTSBIBLIOTHEK

Leider können wir Ihnen aufgrund der Corona-Krise derzeit keine Schulung vor Ort anbieten. Damit Sie als Lehrkraft aber selbst eine Gruppe mit der Benutzung der Universitätsbibliothek vertraut machen können, haben wir für Sie folgende Informationen zusammengestellt:

Die Führungen beinhalten:

- Überblick über die derzeitigen Dienstleistungen: www.ub.uni-frankfurt.de/corona/monitor.html
- Informationen zum Bibliotheksausweis und zur Anmeldung: www.ub.uni-frankfurt.de/benutzung/ausweis2.html
- Literatursuche im Suchportal: www.ub.uni-frankfurt.de/benutzung/tutorials.html
- Informationen zur Ausleihe: www.ub.uni-frankfurt.de/benutzung/ausleihe.html

DETAILS

Veranstaltungsart:
Informationen und Tutorials für Lehrkräfte

Klassenstufe:
Oberstufe

Vorkenntnisse:
keine Vorkenntnisse erforderlich

Anmeldung:
Keine Anmeldung erforderlich

Lehrkräfte



Ansprechpartner

Julian Häckelmann

auskunft@ub.uni-frankfurt.de



DETAILS

Datum:

Termine nach
Ausschreibung

Ort:

Campus Riedberg

Veranstaltungsart:

Fortbildungsveranstaltungen
für Lehrkräfte

Klassenstufe:

Primarstufe, Sekundar-
stufe I und II

Vorkenntnisse:

keine Vorkenntnisse
erforderlich

Anmeldung:

nur für Lehrkräfte

Fortbildungsveranstaltungen für Lehrkräfte in der Primarstufe, in der Sekundarstufe I und II an Gymnasien, Haupt- und Realschulen mit dem Fach Chemie oder Sachunterricht (experimentelles Arbeiten, aktuelle Themen aus der fachwissenschaftlichen und der didaktischen Forschung). Gerne auch als Abrufangebot bei Ihnen an der Schule.



FCI



Lehrerfortbildungszentrum
des Instituts für
Didaktik der Chemie
lfbz Chemie
Universität Frankfurt/M.

Ansprechpartnerin

Dr. Nicola Hartmann

[lehrerfortbildungszentrum@
chemie.uni-frankfurt.de](mailto:lehrerfortbildungszentrum@chemie.uni-frankfurt.de)

Weitere Informationen zur Veranstaltung und Anmeldung

www.chemielehrerfortbildung.uni-frankfurt.de

Lehrkräfte



**Zentraler Ansprechpartner
für Lehrerfortbildungen an der Goethe-Universität**



Akademie für Bildungsforschung und Lehrerbildung **GOETHE-LEHRERAKADEMIE (GLA)**

Goethe-Universität
Senckenberganlage 31

60352 Frankfurt

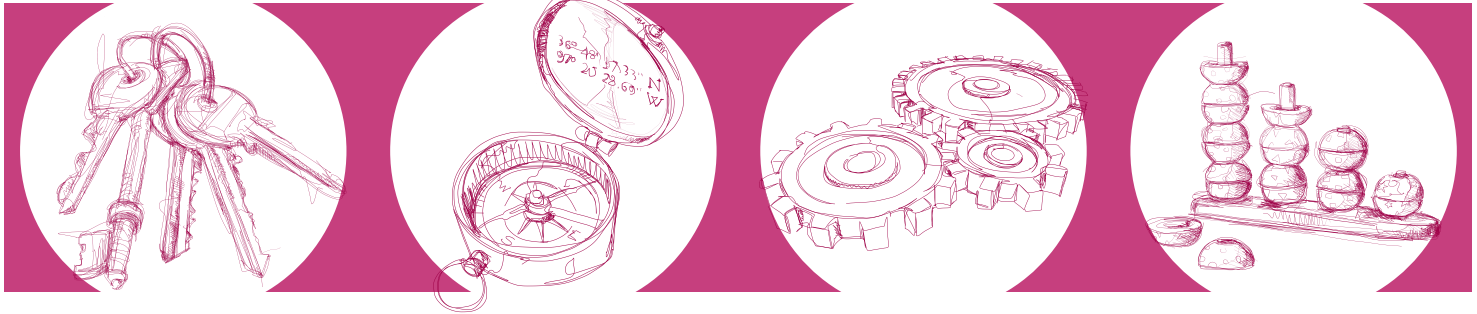
Tel.: 069 | 798 - 23 3 06

gla@uni-frankfurt.de

www.gla.uni-frankfurt.de



ZENTRALE STUDIENBERATUNG (ZSB)



Die Mitarbeiterinnen und Mitarbeiter der Zentralen Studienberatung bieten individuelle Beratungsgespräche zu folgenden Themen:

- Inhaltliche Auskünfte zu den Studiengängen der Goethe-Universität (Aufbau, Ablauf, Schwerpunkte, Anschlussmöglichkeiten, mögliche Kombinationen, Prüfungen etc.)
- Methodische Unterstützung bei der Studienwahl, insbesondere bei Entscheidungsschwierigkeiten oder zu Beginn des Studienwahlprozesses
- Beratung bei Studienzweifeln
- Unterstützung bei der Suche nach alternativen Studienmöglichkeiten
- Informationen zur Bewerbung (mit dt. Hochschulzugangsberechtigung)
- Informationen zum Fach- oder Ortswechsel
- Studieren mit Kind oder Pflegeaufgaben
- Vereinbarkeit von Studium und Nebentätigkeiten
- Studieren mit Beeinträchtigung
- Berufsperspektiven
- Prüfungscoaching

Aktuelle Sprechzeiten und Ansprechpartnerinnen und Ansprechpartner

www.zsb.uni-frankfurt.de

**Besucheradresse
Campus Westend**

Anmeldung am Service-Point, EG, Gebäude Psychologie, Erziehungs- und Gesellschaftswissenschaften (PEG), Theodor-W.-Adorno-Platz 6 (U-Bahn U1, U2, U3, U8 bis Holzhausenstraße/ Uni Campus Westend)

Campus Riedberg

Max-von-Laue-Str. 9, Gebäude S121, EG, Zimmer 32 D (Sprechstunden in Zimmer 32 C)
(U-Bahn U8, U9 bis Uni Campus Riedberg)



www.schule.uni-frankfurt.de