



# edificio de oficinas

**Frankfurt-Main**

GERHARD WEBER, arquitecto

131 - 9

La empresa alemana de colorantes Farbwerke Hoechst, A. G., ha construido en Frankfurt-Main un gran edificio para sede de sus oficinas administrativas centrales.

Su emplazamiento fué fijado en una parcela triangular, de la que ocupa el edificio una planta rectangular, de  $86,5 \times 16$  m, quebrada aproximadamente en su punto medio en ángulo muy obtuso. Sobre ella se elevan las quince plantas del inmueble, cuya altura de cornisa es de 57,50 metros.

La distribución general de plantas es de despachos a ambas fachadas y pasillo central, disposición que adopta la estructura del edificio, de hormigón armado, cuyas separaciones entre ejes de pilares es uniforme en el sentido longitudinal (4,875 m), mientras que en el transversal se adapta a las luces de sus tres crujeas (6, 2,88 y 6,85 metros).

La altura de techo en las plantas tipo de oficinas es de 3,50 m, mientras que en la planta baja es de 4,02 m y en la de sótanos de 3,40 m.

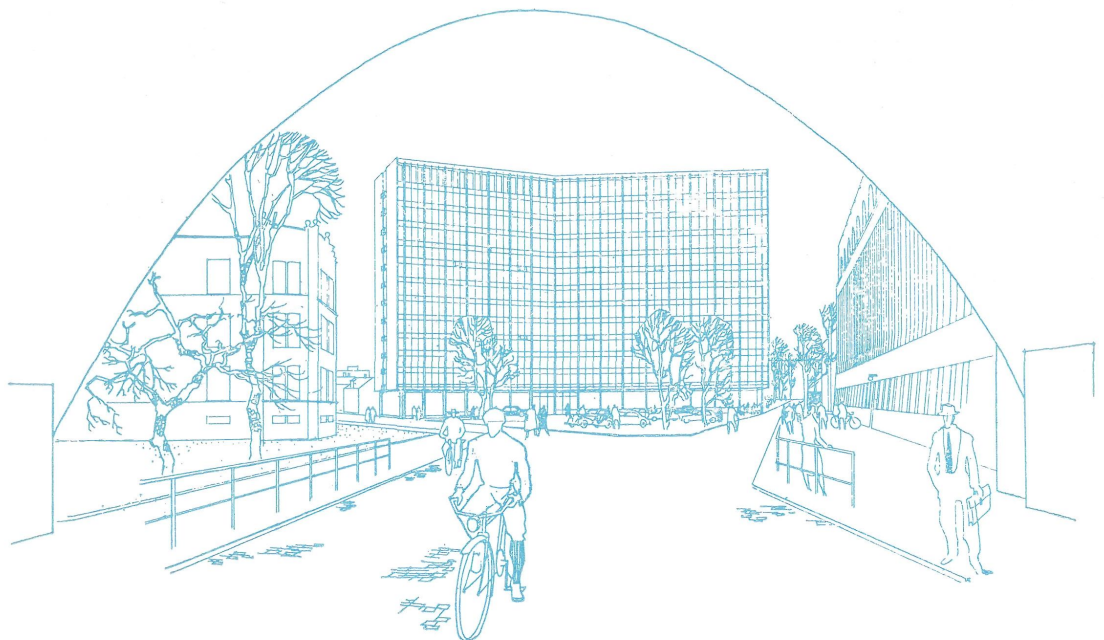


Fachada principal.

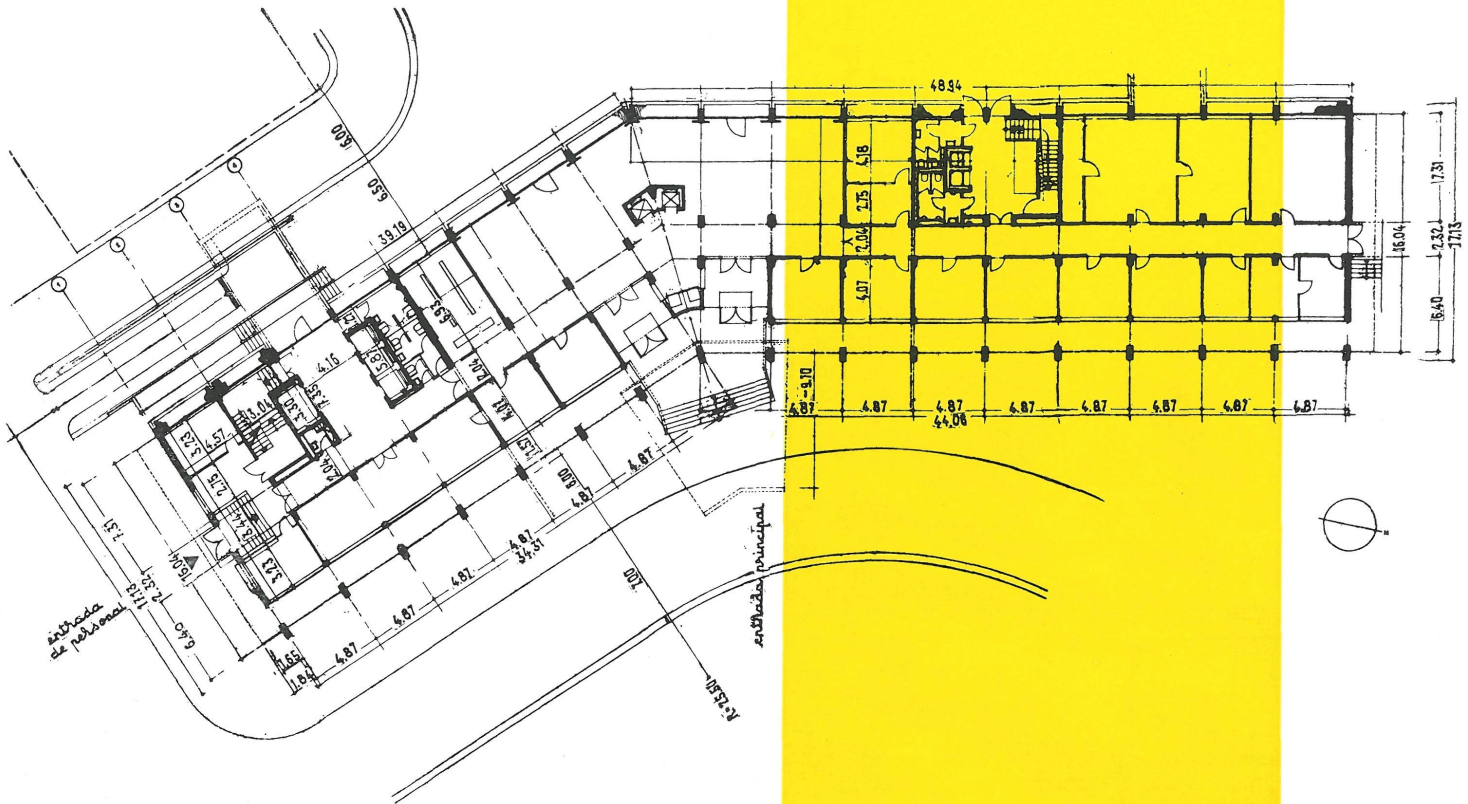


Los forjados están formados por placas de hormigón, armado en dos direcciones en la zona de despachos y en una sola en pasillos.

Esta rigidez y uniformidad modular de la estructura queda acusada al exterior, componiendo sus fachadas longitudinales con acusada verticalidad. Los soportes se destacan del plano de la fachada, junto con los nervios de menor sección, los cuales dividen cada vano en tres luces iguales. Los antepechos forman bandas continuas de fábrica de ladrillo, de clínker, co-



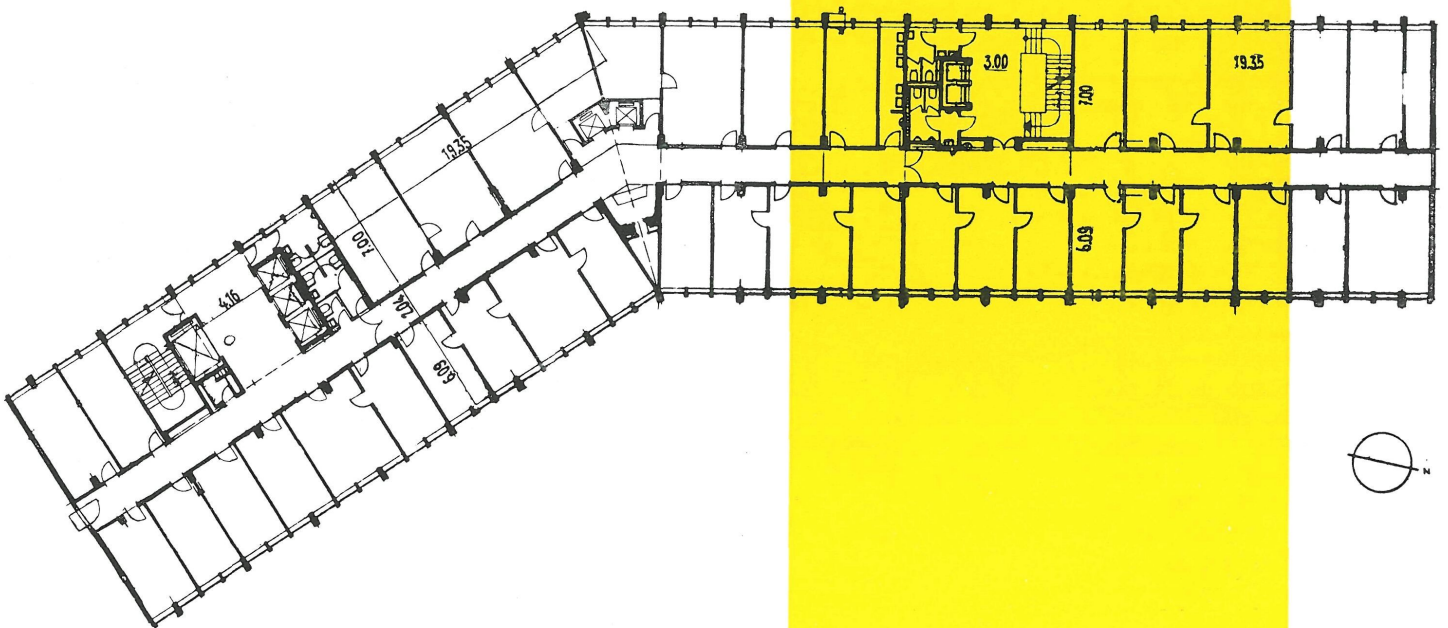
# plantas



## baja

lor marrón rojizo, cortadas por los nervios placados en color marfil. Las grandes superficies vidriadas de las fachadas longitudinales están resueltas con ventanas giratorias de eje horizontal, y en la fachada principal se distribuyen unos pocos balcones, de chapa metálica pulida, que rompen la monotonía de sus planos. Una marquesina vuela sobre la entrada principal para recibir y proteger a los visitantes, al mismo tiempo que en planta baja se retrae la fachada para formar un pórtico cubierto a lo largo de todo el edificio.

## tipo







Fotos: ARTUR PFAU y W. WOSCIDLO

interior

edificio de oficinas