



hotel intercontinental en Frankfurt-Main

ALEMANIA

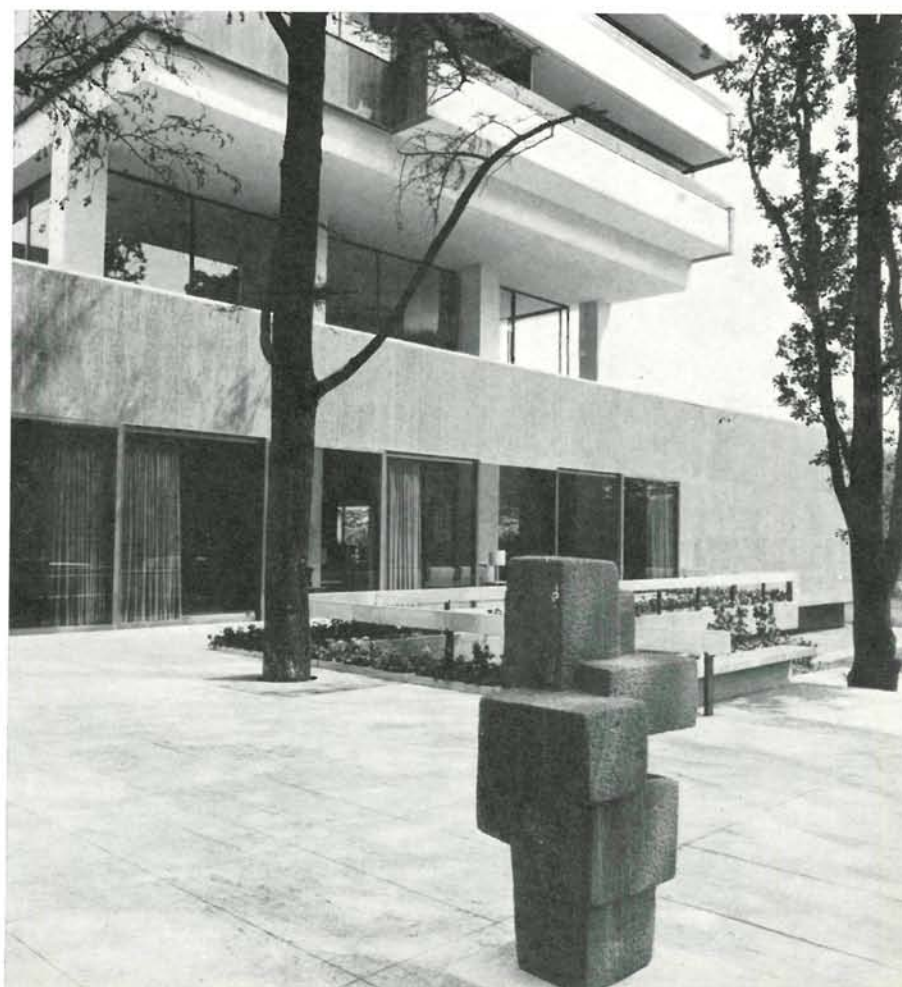
OTTO APEL y HANNSGEORG
BECKERT, *arquitectos*

GILBERT BECKER, *ingeniero*

147 - 24

sinopsis

Consta de: planta de sótanos, planta baja y 20 plantas de altura. La planta de sótano contiene las distintas instalaciones; dependencias del personal, etcétera, y un garaje, reservado para los viajeros, capaz de albergar 500 coches. La planta baja comprende: la conserjería, recepción, hall, restaurantes, etc. En la planta primera existe una gran sala de baile para 600 personas, salas de reuniones, etc. Las plantas, de la 2.^a a la 18.^a contienen treinta habitaciones de un tipo y dieciocho de otro, en cada planta. En la planta 19.^a hay un apartamento de lujo. Y en la última planta se distribuyen: un restaurante para 200 personas, bar, etc. El bloque, dentro de su configuración paralelepípedica, es de forma armónica y está perfectamente encajado en el paisaje urbano circundante.





En Frankfurt del Main—Alemania—, a orillas del río y en la zona que ocupaba el antiguo parque de Bary, se ha edificado este Hotel Intercontinental, de gran prestancia y sencilla traza arquitectónica.

Tiene capacidad para alojar 1.000 huéspedes, goza de un emplazamiento privilegiado, ya que, por una parte, su vecindad a la estación facilita el acceso a los viajeros que vienen a Frankfurt en viaje de negocios o simplemente como turistas; y por otra parte, la comunicación del hotel con las zonas ajardinadas, tipo parque, de la ciudad, le añaden un atractivo especial, el cual se ve incrementado por las magníficas vistas que se dominan desde las habitaciones.



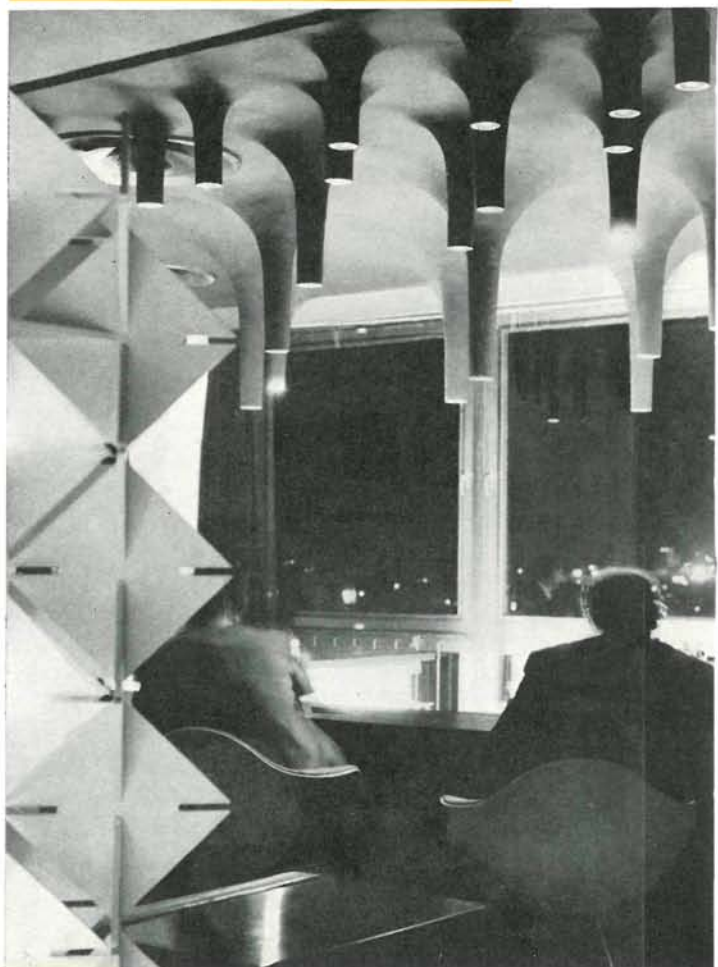




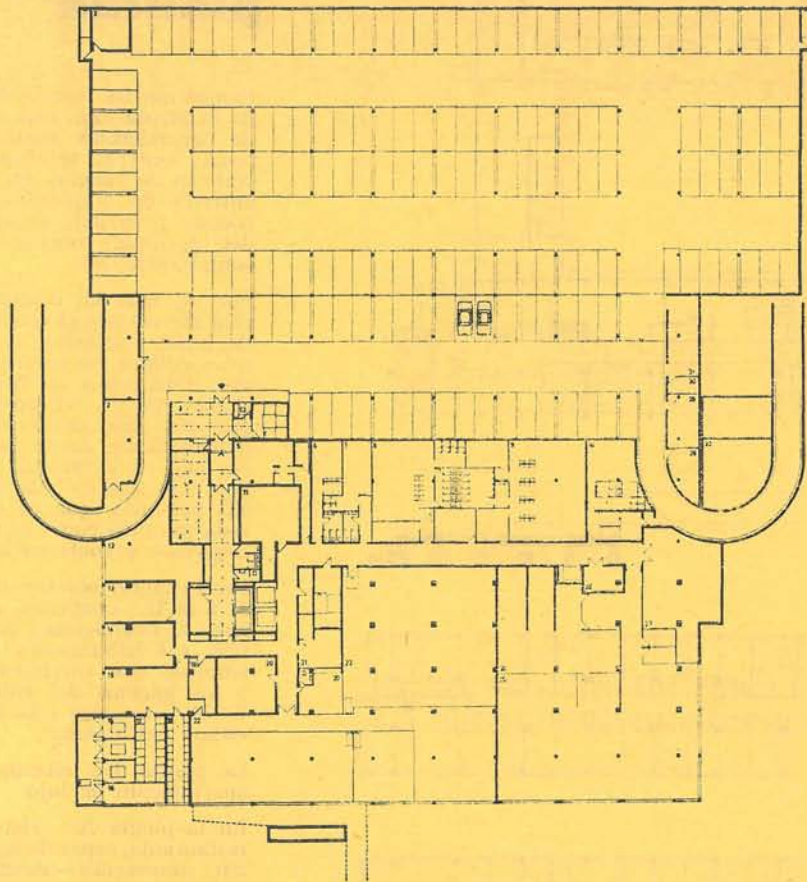
Su distribución es la siguiente:

La planta de sótanos contiene las instalaciones: de agua caliente, acondicionamiento de aire; un transformador, etc.; los vestuarios, cuartos de aseo y duchas para los empleados; un almacén central con compartimientos individuales para guardar los muebles tapizados, utensilios y materiales para los trabajos de pintura, materiales para la instalación eléctrica, etc.; y un garaje con capacidad de alojamiento para 500 coches—al que se accede mediante rampas separadas de subida y bajada—, reservado para los viajeros y quienes desde aquí pueden tomar los ascensores y subir a las diferentes plantas.

La planta baja comprende: la entrada principal, recepción, conserjería, una oficina de información y turismo, vestíbulo, hall, tiendas, peluquería y salón de belleza; así como dos restaurantes: un restaurante principal, con cafetería, bar y salón—con sendas terrazas que dan al Main—, reservado a los clientes del hotel; y un restaurante junto a la entrada, en comunicación mediante un sistema de puertas correderas con otra terraza, destinado al público en general.



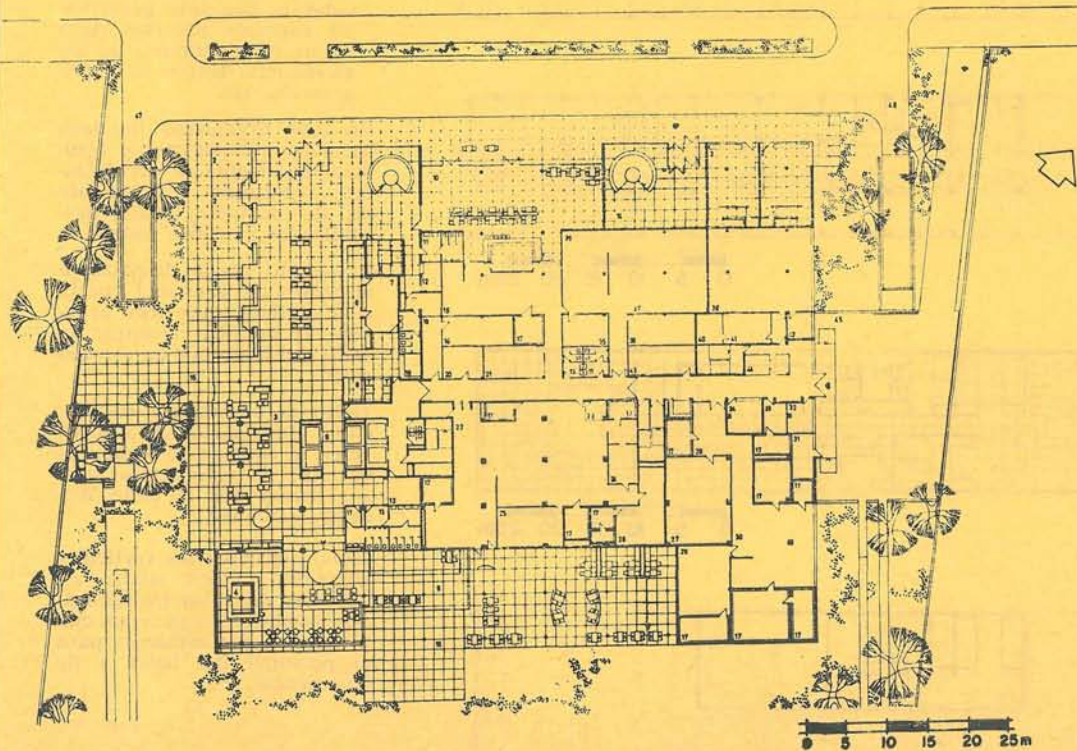
plantas



sótano

1. Bombas para el correo neumático.
2. Grupo electrógeno.
3. Vestíbulo.
4. Usos diversos.
5. Bar.
6. Vestuario masculino de empleados.
7. Vestuario femenino de empleados.
8. Vestuario femenino.
9. Vestuario masculino.
10. Vestuario para el personal técnico.
11. Bodega.
12. Reparación de muebles.
13. Pintor.
14. Tapicero.
15. Electricistas.
16. Transformadores.
17. Distribuidor de alta tensión.
18. Distribuidor de baja tensión.
19. Imprenta.
20. Almacén.
21. Depósito de papel inservible.
22. Instalaciones.
23. Central técnica.
24. Almacén de ropa.
25. Lavandería.
26. Montacargas.
27. Almacén.
28. Baterías.
29. Bombas.
30. Extintores.
31. Bicicletas.
32. Ventilación del garaje.

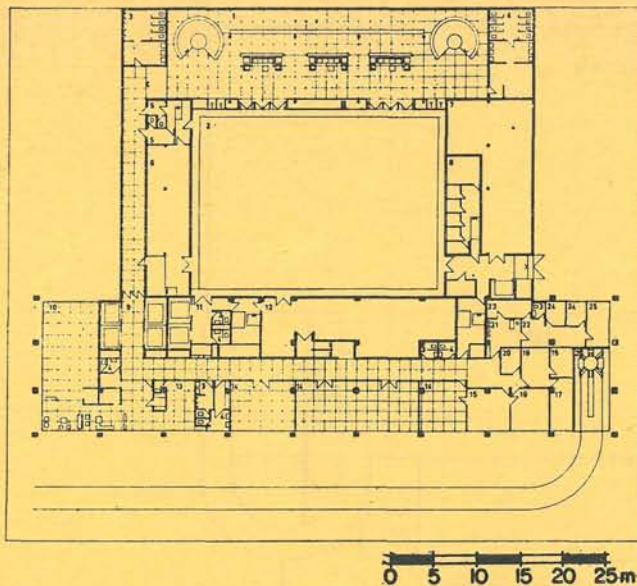
baja



1. Vestíbulo.
2. Tiendas.
3. Salón.
4. Bar.
5. Comedor del hotel.
6. Recepción.
7. Despacho.
8. Revistas.
9. Ascensores.
10. Café.
11. W.C. caballeros.
12. Guardarropa.
13. W.C. señoras.
14. Sala de baile.
15. Terraza.
16. Cocina.
17. Frigoríficos.
18. Centralita.
19. Cabina telefónica.
20. Maletas.
21. Servicios múltiples.
22. Cocina principal.
23. Jefe de cocina.
24. Fregadero para la batería de cocina y la plata.
25. Lavaderos.
26. Repostería.
27. Almacén de víveres.
28. Entrega de mercancía.
29. Almacén de bebidas.
30. Preparación de víveres.
31. Compresor.
32. Botellas vacías.
33. Basuras.
34. Mercancías.
35. Lavaderos.
36. Cocina de personal.
37. Comedor de personal.
38. Contabilidad.
39. Comedor de empleados.
40. Jefe de personal.
41. Despacho de empleados.
42. Caja.
43. Jefe de víveres y de bebidas.
44. Control.
45. Patio.
46. Entrada al garaje.
47. Salida del garaje.

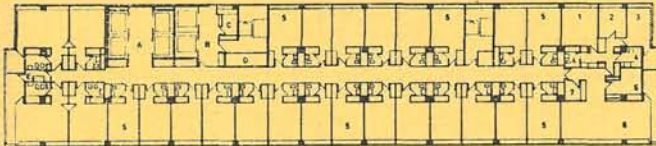
noble

1. Bar.
2. Sala de baile.
3. W.C. de caballeros.
4. W.C. de señoras.
5. Vestuario de artistas.
6. Almacén.
7. Ventiladores.
8. Películas.
9. Ascensores.
10. Peluquería de señoras.
11. Pasillo.
12. Buffet para la sala de baile.
13. Peluquería de caballeros.
14. Comedor privado.
15. Administrador.
16. Información.
17. Cocina.
18. Director.
19. Secretaria.
20. Uso vario.
21. Sala de espera para invitados.
22. Pasillo.
23. Sala de espera.
24. Consultorio.
25. Médico.
26. Escalera de incendios.



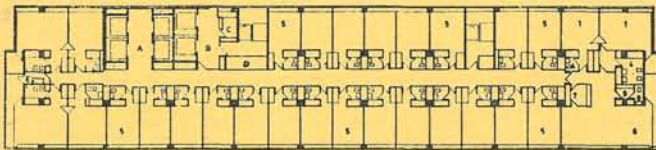
3.ª

- A. Ascensores.
- B. Montacargas.
- C. Lavadero.
- D. Conductos.
- E. Escalera de urgencia.
1. Dormitorio.
2. Dormitorio.
3. Dormitorio.
4. Baño.
5. Estudio.
6. Cuarto de estar.
7. Cocina.



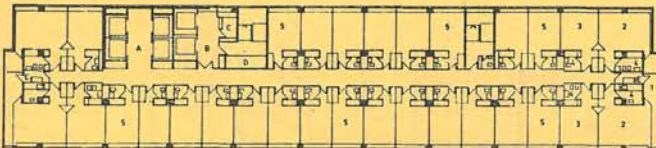
4.ª a 19.ª

- A. Ascensores.
- B. Montacargas.
- C. Lavadero.
- D. Conductos.
- E. Escalera de urgencia.
1. Dormitorio.
4. Baño.
5. Estudio.
6. Cuarto de estar.
7. Cocina.
8. W.C.
9. Vestidor.



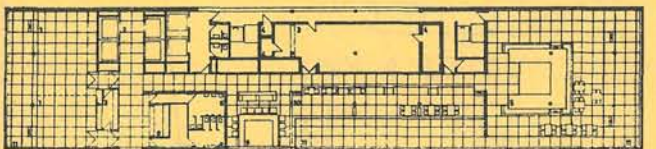
20.ª

- A. Ascensores.
- B. Montacargas.
- C. Lavadero.
- D. Conductos.
- E. Escalera de urgencia.
1. Balcón.
2. Cuarto de estar.
3. Dormitorio.
4. Baño.
5. Habitación tipo.



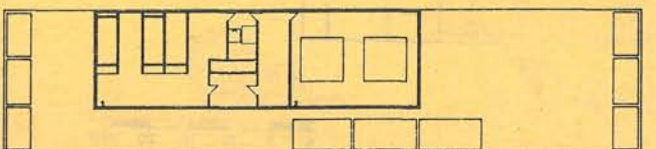
21.ª

1. Comedor privado.
2. Ascensores.
3. Buffet.
4. Refrigerador.
5. Sala de baile.
6. W.C. caballeros.
7. W.C. señoras.
8. Guardarropa.
9. Bar.
10. Descanso.
11. Terraza cubierta.



22.ª

1. Espacio para las máquinas del ascensor.
2. Instalaciones de refrigeración.



plantas

Completan las instalaciones de la planta baja una serie de dependencias auxiliares para: central telefónica, tránsito de maletas, etc.; la entrada de empleados; la cocina principal, comedor del personal; oficinas de contabilidad; etc.

Por un lado en comunicación directa con el vestíbulo del hotel, y accesible al mismo mediante los ascensores que conducen a las habitaciones de los viajeros, y por otro lado con entrada independiente desde la calle, hay en el primer piso una gran sala de baile para 600 personas, que es utilizada también como sala de congresos y conferencias.

Las restantes plantas, de la 2.ª a la 18.ª, contienen, cada una, 30 habitaciones de un tipo, y 8 habitaciones, más amplias, que corresponden a los ángulos del edificio. En el tercer piso está la vivienda del director.

La planta 19.ª alberga un apartamento de lujo.

En la planta 20.ª existe un restaurante, capaz de acoger 200 comensales— desde el que se domina una maravillosa vista de la ciudad—, bar, salones, servicios, etc.

Finalmente, en la planta de cubierta han sido previstos los espacios precisos para alojar la maquinaria de los elevadores, torres de refrigeración, etc.

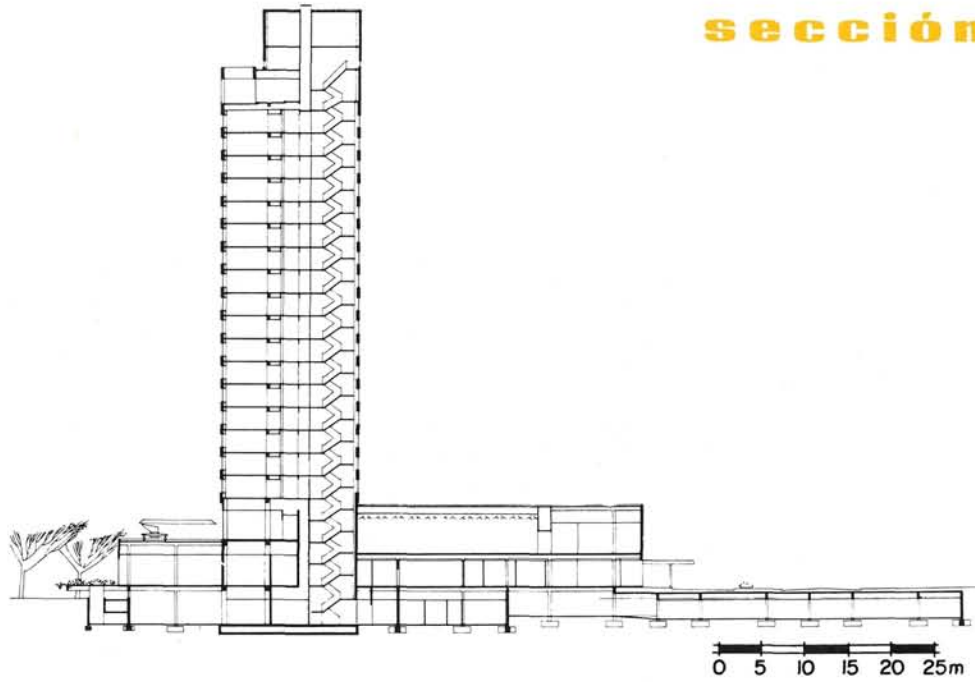
En este organismo hotelero ha sido cuidadosamente estudiado el sistema de circulaciones, separando debidamente las de peatones, huéspedes, empleados y tráfico rodado.

El peatón puede desplazarse al centro de la ciudad por la calle Sutlent, que tiene arbolado, o también alcanzar la orilla del Main por un camino corto.

Tanto la circulación rodada, como el abastecimiento de víveres, la entrada de bomberos en caso de emergencia, etc., se efectúa por la calle Wilhelm-Leuschner.

Como circulaciones verticales generales existen: cuatro ascensores para los huéspedes; dos montacargas para los empleados, y dos escaleras para el personal del hotel y de emergencia.

sección



En la decoración interior del Hotel Intercontinental fueron cuidadosamente diseñados todos sus diferentes elementos, y elegidos los materiales en tal forma que, con la combinación acertada de sus texturas y colores, se logró una ambientación adecuada para esta clase de establecimientos y una nobleza de materiales y tratamientos de refinado gusto.

Adaptado por J. M. Rubio

Fotos: ULFERT BECKERT



H tel Intercontinental   Francfort-sur-le-Main

Otto Apel et Hannsgeorg Beckert, architectes

Gilbert Becker, ing nieur

Il comprend un sous-sol, un rez-de-chauss e et vingt  tages.

Au sous-sol se trouvent les diff rentes installations, les d pendances du personnel et un garage, r serv  aux voyageurs et capable d'abriter 500 voitures.

Le rez-de-chauss e comprend la conciergerie, la r ception, le hall et les restaurants. Au premier  tage il existe une grande salle de danse pour 600 personnes, des salles de r unions.

Chaque  tage, du second au dix-huiti me, comporte trente chambres d'un type et dix-huit d'un autre.

Le dix-neuvi me  tage est occup  par un appartement de luxe et le dernier par un restaurant pour 200 personnes et un bar.

Le bloc, dans sa configuration parall l pip de, est de forme bien proportionn e et s'harmonise parfaitement avec le paysage urbain environnant.

Intercontinental Hotel, Frankfurt am Main

Otto Apel & Hannsgeorg Beckert, architects

Gilbert Becker, engineer

This building has basements, and 21 storeys above the ground.

The basements are occupied with the usual services, and a garage, for clients, capable of holding 500 cars. The concierge's office, the reception office, main hall, restaurant and services are on the ground floor. On the first floor there is a large ball room, where 600 people can assemble, as well as other reception halls. On each of the 2nd to 18th floors there are thirty rooms of one type, and eighteen of another.

A luxury apartment occupies the 19th floor, and a restaurant for 200 people as well as a bar is on the top floor.

This hotel, which is slab shaped, fits well with its environment and is very pleasantly proportioned.

Hotel Interkontinental in Frankfurt/Main

Otto Apel und Hannsgeorg Beckert, Architekten

Gilbert Becker, ingenieur

Das Hotel besteht aus: Untergeschoss, Erdgeschoss und 20 Obergeschosse.

Im Untergeschoss befindet sich die verschiedenen Einrichtungen, Personalr ume, usw., und ein Garage f r die G ste, der 500 Wagen beherbergen kann.

Das Erdgeschoss enth lt: die Portiersloge, Rezeption, Halle, Restaurants, usw. Im ersten Obergeschoss befindet sich ein grosser Ballsaal f r 600 Personen, Vortragss le, usw.

Die Obergeschosse von 2. bis 18. enthalten 30 Zimmer von einem besonderen Typ und 18 von anderem in jedem Geschoss.

Im 19. Obergeschoss befindet sich ein Luxusapartement. Und im letzten Obergeschoss befindet sich ein Restaurant f r 200 Personen, Bar, usw.

Der Block von parallelepipedischer Form liegt an einer sch nen Landschaft.