

Abbildung 1.1: Topographie um Bopfingen

(Topographische Karte, 1:25000, Blatt 7128, Nördlingen, LGL, BW)

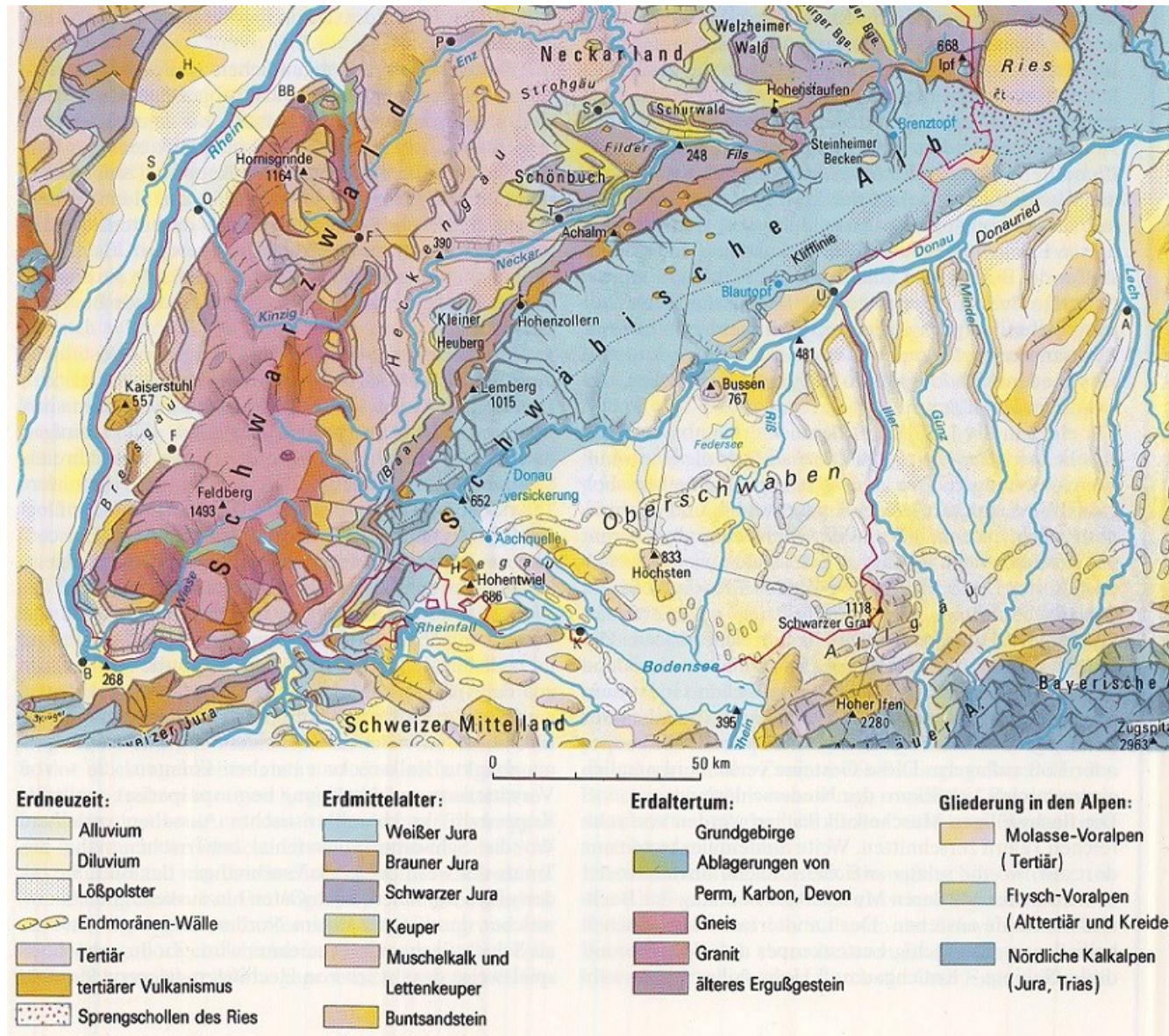


Abbildung 1.2: Geologische Bodenkarte

(aus: Baden-Württemberg: Eine Heimat- und Landeskunde, Ernst Klett Schulbuchverlag, Stuttgart 1990)

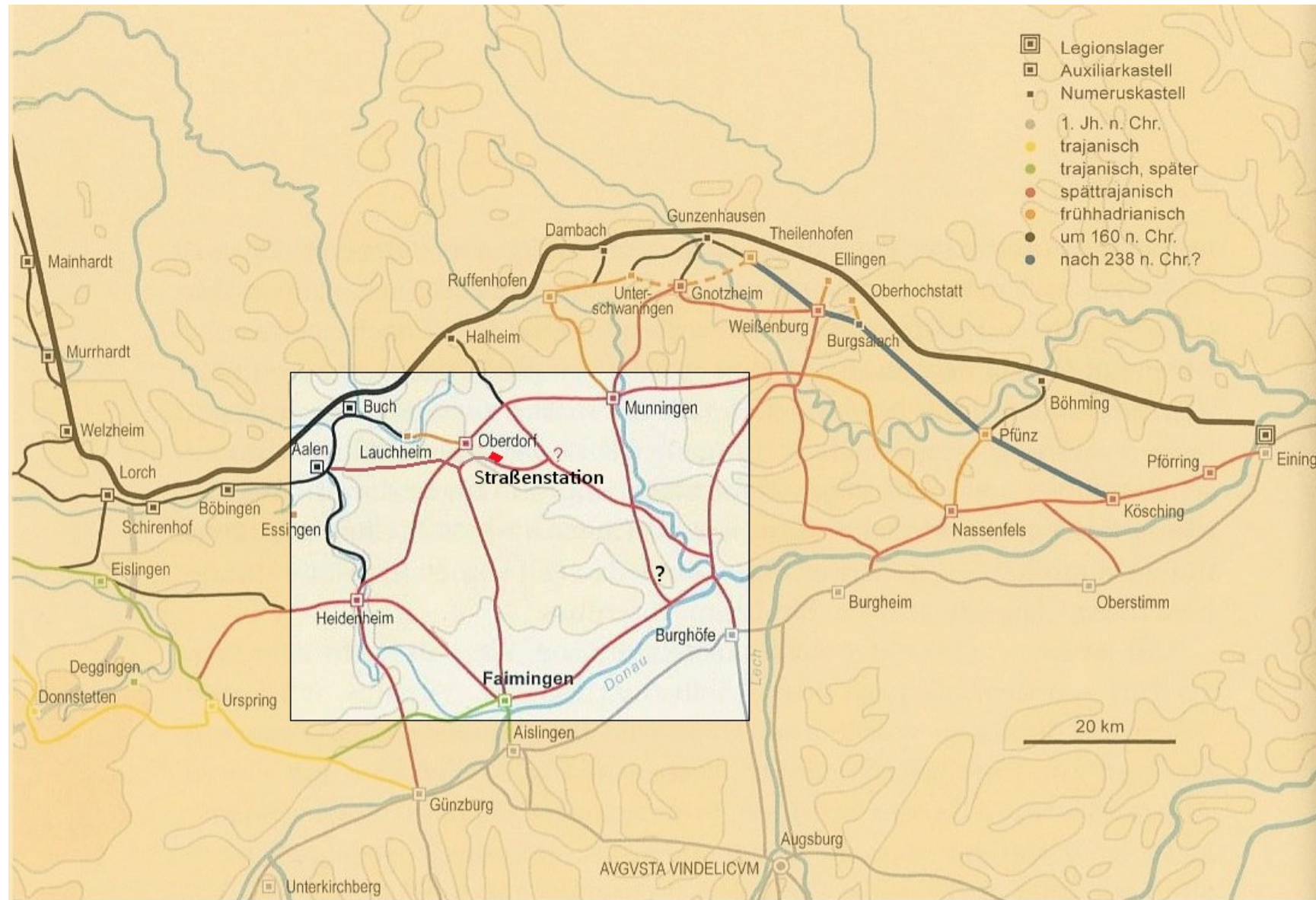


Abbildung 2.1: Straßen des 3. Jhs. (Untersuchungsgebiet umrandet)

(nach: Matešić 2015, 18)

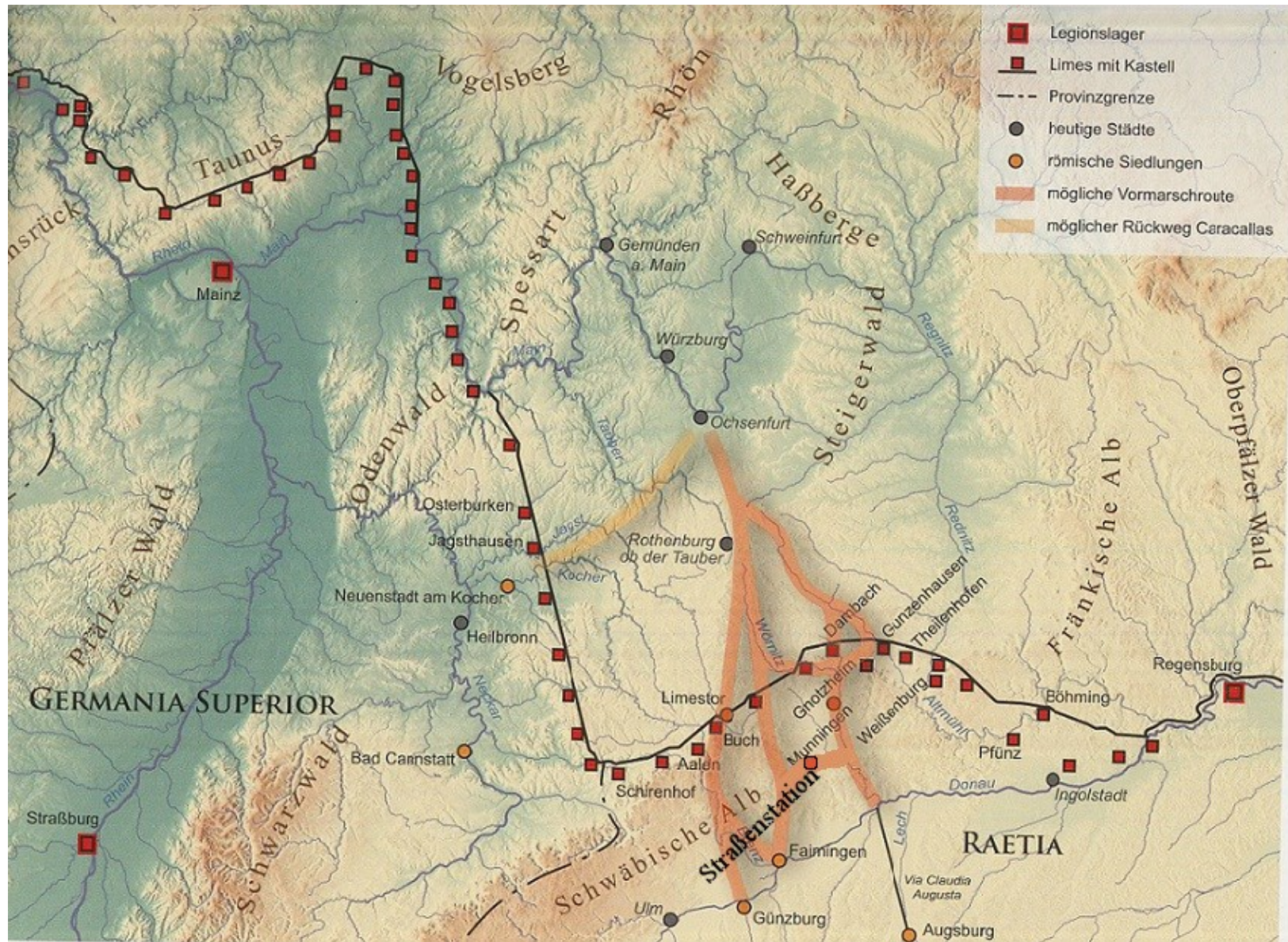


Abbildung 2.2: Germanenfeldzug des Caracalla 213 n. Chr.

(nach: Bender 2013, 107, Abb. 2)



Abbildung 2.3: Tabula Peutingeriana, Segment IV, Opie (roter Pfeil)



Abbildung 3.1: Suchschnitte und Kreisgraben

© Landesamt für Denkmalpflege im Regierungspräsidium Stuttgart/Foto: O. Braasch

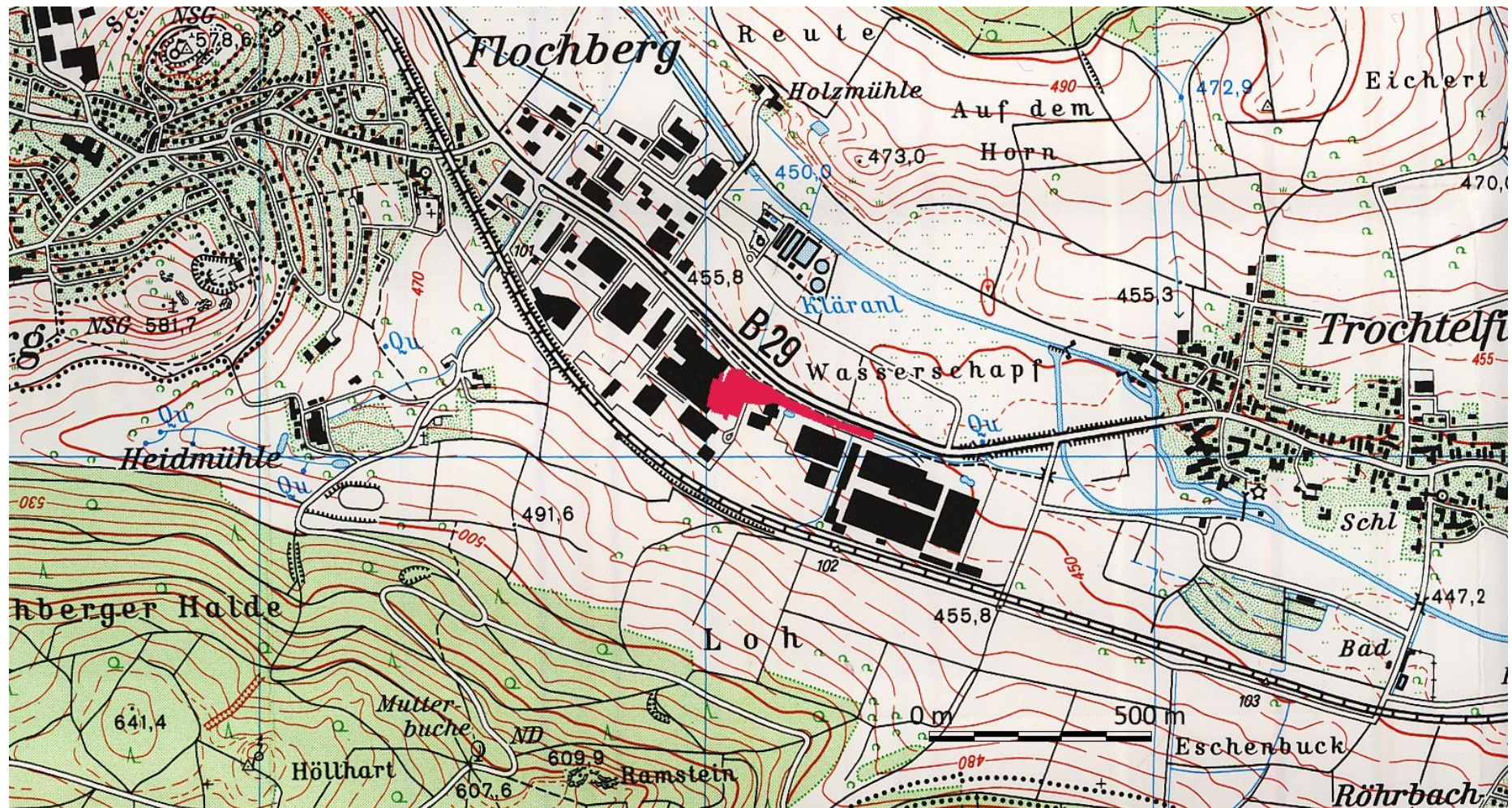


Abbildung 3.2: Grabung (rot gekennzeichnet) im Industriegebiet Süd-Ost
(Topographische Karte, 1:25000, Blatt 7128, Nördlingen, LGL, BW)

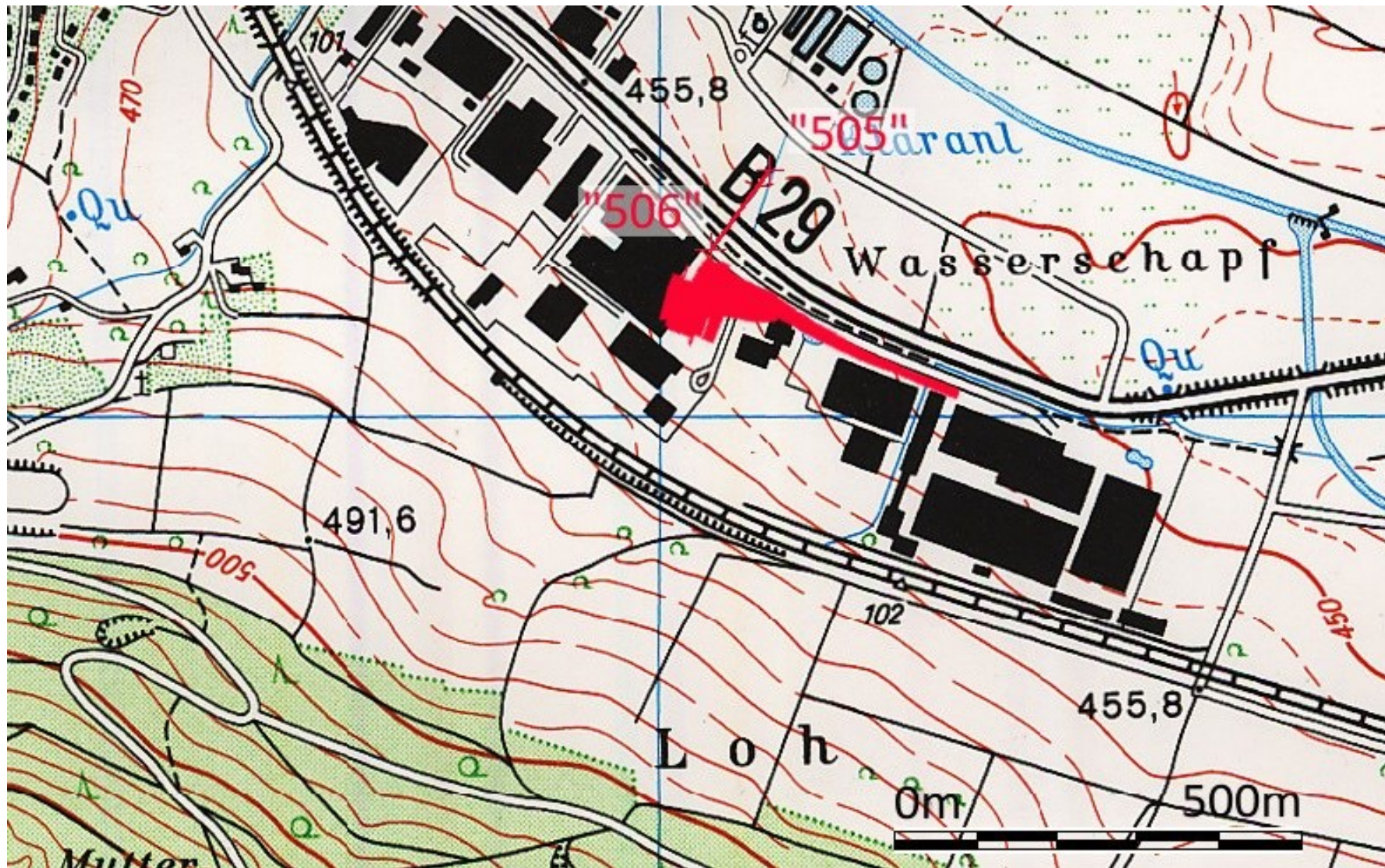


Abbildung 3.3: Lage der Hauptlinie und der Vermessungspunkte „505“ und „506“