



# Der **Karriere**Planer

Sommersemester 2021



# Grußwort des Präsidenten



Prof. Dr. Enrico Schleiff

## *Liebe Studierende,*

jeder Wechsel im (bzw. ins) Arbeitsleben ist ein Übergang mit Ungewissheiten: ob von der Schule zur Universität, ob vom Studium in die Arbeitswelt, ob von einem Arbeitgeber zum anderen – immer werden neue Herausforderungen auf Sie warten. Die Zeiten, wo Berufswege klar vorgezeichnet, Berufsfelder klar definiert sind, sind längst passé, und das nicht nur aber auch auf Grund der alles und jeden erfassenden Digitalisierung. Die Folge ist eine erhöhte Dynamik im Berufsleben, ist die Notwendigkeit (als Präsident einer Bildungseinrichtung würde ich natürlich von der Chance sprechen) zu lebenslangem Lernen. Doch so gut auch immer Sie – gerade auch an der Goethe-Universität – ausgebildet wurden, wie viel auch immer Sie sich aneignen: Die Zeiten des Universalgelehrten, des Allrounders sind vorbei.

Und hier, im Ihnen vorliegenden KarrierePlaner, finden Sie einen sehr guten Überblick, wie Sie einen der Übergänge, den Sprung aus dem Studium ins Berufsleben, bewältigen können – damit dieser nicht zum buchstäblichen Sprung ins kalte Wasser wird. Mit der Ihnen hier an die Hand gegebenen Unterstützung im Bereich Beratung, Jobsuche und Bewerbung ist es ein Sprung von einem „Startblock“, also mit Starthilfe, in nicht mehr ganz so unbekannte, kalte Gewässer. Hier stellen sich Ihnen zahlreiche namhafte Unternehmen vor und Sie finden Antworten hinsichtlich Fragen zu Berufs- und Karriereplanung. Nutzen Sie jedoch Gelegenheiten schon während Ihres Studiums (wie sie Praktika oder Messen bieten), um Ihre persönlichen Ziele zu erreichen.

Der Career Service bietet Ihnen eine Plattform, um sich mit Unternehmen sowie Job- und Karrieremöglichkeiten während und nach dem Studium auseinander zu setzen. Für Ihre individuellen Vorstellungen und Beratung steht Ihnen das Team gerne zur Verfügung. Und auch im kommenden Semester unterstützt Sie die Goethe-Universität zusammen mit dem Career Service auf Ihrem zukünftigen Weg – im Sommersemester weiterhin mit einem digitalen Angebot.

Ich wünsche Ihnen viele kreative Ideen bei der Lektüre – damit Sie sich Ihre individuelle „ökonomische Nische“ selbst gestalten können!

Ein erfolgreiches Sommersemester 2021  
und herzliche Grüße

Prof. Dr. Enrico Schleiff  
Präsident der Goethe-Universität Frankfurt

# Grußwort Team Career Service



*Thomas Rinker  
und Jens Blank*

*Liebe Leserinnen, liebe Leser,*

*seit nunmehr sieben Jahren berät der Career Service Studierende beim Übergang in den Beruf. Wir bieten Ihnen neben **Coachings** diverse **Orientierungshilfen** an und vermitteln **Kontakte zu potenziellen Arbeitgebern**.*

*Dabei fällt uns eine Sache immer wieder auf: Studierende kommen häufig in einer weit fortgeschrittenen Phase oder erst nach Beendigung des Studiums zu uns und wünschen sich dann eine schnelle Lösung für ihr Anliegen. Die schnelle Lösung können wir aber zumeist nicht liefern, denn erst einmal sollten Sie sich Gedanken über Ihre Fähigkeiten, Stärken und beruflichen Ziele machen. Unsere Empfehlung an Sie ist daher, dass Sie sich bereits in einer frühen Phase des Studiums mit unseren **Angeboten** auseinandersetzen.*

*Die Angebote umfassen in dieser besonderen Zeit neben der Beratung auch Möglichkeiten, die Sie alleine auswählen und ohne einen Besuch bei uns nutzen können. Im Speziellen geht es dabei um ein für Sie zusammengestelltes, umfangreiches **Online-Workshop-Angebot**, welches pro Semester ca. 120 Workshops beinhaltet. In diesem Programm geht es nicht nur um Workshops zu Bewerbungstipps, sondern auch Themen wie Unternehmenspräsentationen, Selbstpräsentation, Case Studies, IT-Skills und vieles mehr. Wir empfehlen Ihnen noch einmal, diese Angebote zu nutzen und hierdurch eventuell den entscheidenden Vorteil bei Ihrer nächsten Bewerbung zu erhalten.*

*Entsprechend der aktuellen Zeit haben auch wir uns in dieser Ausgabe mit dem Schwerpunktthema „Karriereplanung und Jobsuche in Zeiten von Corona“ befasst. Neben grundsätzlichen Hinweisen konnten wir auch einige Gespräche mit Recruiter\*innen aus der Region führen, die uns aus erster Hand Informationen aus ihrem Unternehmen zu diesem Thema gegeben haben.*

*Wir freuen uns immer über Ihr Feedback – sowohl zu unserem Schwerpunktthema als auch zu allen weiteren Inhalten in dieser Ausgabe. Verwenden Sie neben den bekannten E-Mail-Adressen auch gerne unsere Social-Media-Kanäle, um uns dieses Feedback mitzuteilen.*

*An dieser Stelle möchten wir uns auch für den großen Zuspruch bedanken, den wir in den letzten Monaten auf Instagram (@careerunifrankfurt) erhalten haben. Aktuell folgen dem Kanal fast 9.000 Personen, um auch dort Tipps, Hinweise und Kontakte zu Unternehmen zu erhalten. Auch künftig werden wir gerne weiter an interessanten Inhalten arbeiten, um Ihnen zusätzliche Informationen für den Berufsweg mitgeben zu können.*

*Jens Blank und Thomas Rinker,  
Leiter Team Career Service*

## Studieren an der Goethe-Universität

<b>Die Goethe-Universität Frankfurt am Main</b> .....	2
<b>Frankfurter Akademisches Schlüsselkompetenz-Training</b> .....	4
<b>Der Career Service</b> .....	6
<b>Tag der studentischen Initiativen</b> .....	12
<b>SSIX – Student Services and International Exchange</b> .....	14

## Karriereplanung und Jobsuche in Zeiten von Corona

<b>Social Media – Career Service</b> .....	18
<b>Bachelor meets Business</b> .....	21
<b>Du findest keinen passenden Job? Wie wäre es mit einer Initiativbewerbung?</b> .....	22
<b>Virtuelles Vorstellungsgespräch</b> .....	24
Nachwort: <b>Der pädagogischen Praxis auf der Spur – 2021 DIGITAL</b> .....	28

## Unternehmen berichten: Herausforderungen & Umgang mit Corona

<b>Im Gespräch mit dem Team Nachwuchsförderung der KfW</b> .....	32
<b>#GemeinsamStärker – eine Initiative von Procter &amp; Gamble</b> .....	34
<b>Auf ein Wort mit Christian Sünder – Business Analyst bei BearingPoint</b> .....	38
<b>Wie die Corona-Pandemie die Arbeit bei EY verändert</b> .....	42
<b>Mehr Frauen, mehr Diversität, mehr Individualität – Karriereestieg im Banking</b> .....	44

## Unternehmensporträts

### Unternehmen stellen sich vor

<b>Bankhaus Metzler (B. Metzler seel. Sohn &amp; Co. KGaA)</b> .....	48
<b>BearingPoint GmbH</b> .....	50
<b>Boston Consulting Group</b> .....	52
<b>Deloitte</b> .....	54
<b>Deutsche Bank AG</b> .....	56
<b>EY</b> .....	58

## Unternehmensporträts

Hessisches Ministerium des Innern und für Sport .....	60
KfW Bankengruppe .....	62
KfW IPEX-Bank GmbH .....	64
Procter & Gamble .....	66
Simon-Kucher & Partners Strategy & Marketing Consultants GmbH .....	68
St. Josefs-Hospital Wiesbaden .....	70
Union Investment .....	72

### Kanzleien stellen sich vor

Baker & McKenzie Partnerschaft von Rechtsanwälten und Steuerberatern mbB .....	76
FPS .....	78
Greenfort .....	80
Linklaters LLP .....	82

### IT-Unternehmen stellen sich vor

Campana & Schott .....	86
ING .....	88
Yatta Solutions GmbH .....	90

### Naturwissenschaftliche Unternehmen stellen sich vor

agap2 .....	94
CSL Behring GmbH .....	96
STADA Arzneimittel AG .....	98

### Pädagogische Einrichtungen stellen sich vor

2SonMás e.V. ....	102
Institut für Fort- und Weiterbildung in klinischer Verhaltenstherapie e.V. ....	104
Kita Frankfurt .....	106

## Selbst-Check

Dein persönlicher Selbst-Check .....	108
--------------------------------------	-----





# Studieren an der Goethe-Universität

<b>Die Goethe-Universität Frankfurt am Main</b> .....	2
<b>Frankfurter Akademisches Schlüsselkompetenz-Training</b> .....	4
<b>Der Career Service</b> .....	6
<b>Tag der studentischen Initiativen</b> .....	12
<b>SSIX</b> – Student Services and International Exchange .....	14

# Die Goethe-Universität Frankfurt am Main



Die Goethe-Universität ist eine forschungsstarke Hochschule in der europäischen Finanzmetropole Frankfurt. Lebendig, urban und weltoffen besitzt sie als Stiftungsuniversität ein hohes Maß an Eigenständigkeit. 1914 als erste Stiftungsuniversität Deutschlands von Frankfurter Bürgern gegründet, ist sie mit über 46.000 Studierenden (Stand WS 2019/20) die drittgrößte Universität Deutschlands. Seit Anfang des letzten Jahrzehnts durchläuft die Goethe-Universität einen ungewöhnlich dynamischen Veränderungsprozess. Kennzeichen dafür sind die Rück-Umwandlung zur Stiftungsuniversität 2008, Qualitätsoffensiven in Lehre und Forschung, verstärkte Kooperationen mit externen Partnern und eine fast vollständige Erneuerung der gesamten baulichen Infrastruktur. So ist der Neubau des Campus Westend für die Geistes-, Gesellschafts-, Kultur und Sozialwissenschaften rund um das historische Ensemble des Architekten Hans Poelzig

weit fortgeschritten; die „Science City Riedberg“ vereint die naturwissenschaftlichen Fachbereiche in unmittelbarer Nachbarschaft zu zwei Max-Planck-Instituten. Auch der medizinische Campus Niederrad mit dem Universitätsklinikum erneuert sich vollständig. Das Land Hessen unterstützt dieses größte Hochschul-Neubauprojekt Deutschlands mit weit über 1 Mrd. Euro.

Als „Werkstatt der Moderne“ hat die Goethe-Universität Maßstäbe in den Sozial- und Naturwissenschaften gesetzt. Weltweit bedeutend sind dabei die Leistungen der „Frankfurter Schule“. Auch in den Naturwissenschaften vereint die Goethe-Universität Forschung von Weltrang: So wurden wichtige Grundlage für die Entwicklung der Chemotherapie durch Paul Ehrlich geschaffen. Das Stern-Gerlach-Experiment veränderte die Quantenphysik. Wissenschaftler der Goethe-Universität wurden dafür mit dem Nobelpreis ausgezeichnet. Diese bedeutenden Traditionslinien werden heute in drei Exzellenzclustern weitergeführt, die im Rahmen der Exzellenzinitiative des Bundes in den Natur-, Lebens- und Geisteswissenschaften eingeworben werden konnten. In der hessischen LOEWE-Offensive, einer Exzellenzinitiative des Landes Hessen, überzeugten die Universität und ihre Partner mit vier Zentren und sieben Schwerpunkten. Hinzu kommen eine große Zahl von Stiftungs- und Stiftungsgastprofessuren. Gemessen am Grundbudget von 387,5 Mio. Euro (Stand 2019) liegt der Anteil an eingeworbenen Drittmitteln der Goethe-Universität mit 183,6 Mio. Euro (Stand 2019) inzwischen bei knapp 50%.

Der Gesamtetat beträgt 666,4 Mio. Euro (Stand 2019). Als erste deutsche Hochschule in bürgerschaftlicher Tradition bietet die Goethe-Universität eine große Zahl von Formaten, die den Bürgerdialog stärken und Wissenschaft in die Gesellschaft tragen.

**Autonom:** Wie kaum eine andere staatliche Hochschule verfügt die Goethe-Universität über ein Höchstmaß an institutioneller Freiheit und Selbstverantwortung.

**Umfassend:** Auf Basis des breiten Fächerspektrums der Volluniversität bekennt sich die Goethe-Universität zu einem Bildungsideal im Geiste Humboldts.

**Vernetzt:** Der Austausch in vielfältigen regionalen und internationalen Netzwerken ist für die Goethe-Universität selbstverständlich.

**Lebensnah:** Enge Praxis-Kontakte tragen zur Lösung politischer, gesellschaftlicher, wirtschaftlicher und kultureller Probleme bei.

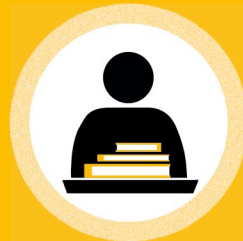
**Qualitätsbewusst:** Höchste Ansprüche in Forschung und Lehre lassen die Goethe-Universität einen vorderen Platz in der deutschen Forschungslandschaft einnehmen.



Foto: Uwe Dettmar

# Studieren kann man lernen.

Das Frankfurter Akademische Schlüsselkompetenz-Training unterstützt dich dabei.



## KONTAKT

Frankfurter Akademisches  
Schlüsselkompetenz-Training  
Campus Westend, IG 3.551  
schluesselkompetenzen@uni-frankfurt.de  
069 798 32643  
<http://tinygu.de/FAST>

An der Uni ist vieles anders als in der Schule: Es gibt beispielsweise viel weniger Vorgaben, man erstellt seinen Stundenplan selbst, muss sich seine Zeit selbstständig einteilen, sich an andere Lern- und Arbeitsformen gewöhnen und ein großes Arbeitspensum bewältigen. Damit das gelingt und die Freude am Fach erhalten bleibt, sind grundlegende Fähigkeiten wichtig, die sogenannten Schlüsselkompetenzen.

Das Frankfurter Akademische Schlüsselkompetenz-Training bietet die Möglichkeit, Wissen und Kompetenzen zu grundlegenden

Studientechniken in interaktiven Workshops zu erwerben, die eigene Studienpraxis in der Gruppe zu reflektieren und produktiv weiterzuentwickeln.

Die Workshops werden nicht benotet. Wir wollen euch die Möglichkeit geben, euch über Fachgrenzen hinweg kennenzulernen und zu vernetzen.

Das Angebot steht allen eingeschriebenen Studierenden der Goethe-Universität offen. Anmeldebeginn für das Angebot im Sommersemester ist der 31.03.2021. Ihr könnt euch pro Semester für drei Workshops anmelden.

**Wir freuen uns auf eure Teilnahme!**

# UNSERE BERATUNGS- ANGEBOTE



Career  
Service



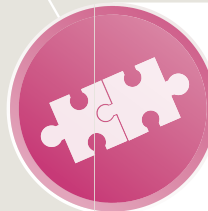
**STIPENDIENBERAT**



**ORIENTI  
PERSPE**



**BEWER  
UNTER**



**JOBVERMITTLUNG**

UNG

BERUNG UND  
KTIVEN

KARRIERECOACHING

BUNGS-  
LAGENCHECK

# WAS KÖNNEN WIR FÜR SIE TUN?

Der Career Service ist eine gemeinsame Einrichtung des Studien-Service-Centers, der Agentur für Arbeit Frankfurt am Main und der universitären Vermarktungsgesellschaft CAMPUSERVICE. Aufgabe des Career Service ist es, Sie beim Übergang in das Berufsleben zu unterstützen und Sie zu bestärken, sich frühzeitig mit Fragen der Karriereentwicklung und Berufswahl auseinanderzusetzen. Ihre Berufswahl und Karriereentwicklung wird vor allem dann nachhaltig sein, wenn Sie Ihre Stärken, Interessen und Werte in Ihre beruflichen Entscheidungsprozesse einbeziehen.

## Wir unterstützen Sie bei Ihrer beruflichen Profilbildung

Der Career Service bietet Ihnen ein umfangreiches Programm zum Individualcoaching an. Erfahrene Berater/innen stehen Ihnen dabei zur Seite und begleiten Sie im gesamten Verlauf Ihrer beruflichen Profilbildung. Die Beratungsangebote können alle Studierenden der Goethe-Universität unentgeltlich nutzen. Ferner können Sie im Rahmen unserer zahlreichen Veranstaltungen Ihre „Berufsfähigkeit“ durch den Erwerb beruflicher Schlüsselqualifikationen und durch den Ausbau von Handlungswissen beim Berufsübergang weiter erhöhen.



Goethe-Universität Frankfurt  
Career Service

Campus Westend  
60323 Frankfurt am Main  
[www.career.uni-frankfurt.de](http://www.career.uni-frankfurt.de)  
[Career-Service@uni-frankfurt.de](mailto:Career-Service@uni-frankfurt.de)





## STIPENDIENBERATUNG

Ein Stipendium bietet Ihnen nicht nur eine finanzielle Unterstützung für Ihr Studium. Es ermöglicht Ihnen darüber hinaus an zahlreichen Bildungsangeboten teilzunehmen und verschafft Ihnen Zugang zu einem großen Netzwerk. Außerdem kann ein Stipendium Ihnen den Einstieg in das Berufsleben nach dem Ende des Studiums erleichtern, da es darauf hinweist, dass Sie eine hohe Leistungsfähigkeit sowie Bereitschaft zum Engagement zeigen.

Die Suche nach einem passenden Stipendium stellt jedoch viele Studierende vor Herausforderungen. Die Stipendienlandschaft in Deutschland wird immer größer und die Plätze sind begehrt. Umso wichtiger ist es, sich vorab intensiv mit den unterschiedlichen Ausschreibungen zu befassen und eine individuelle Bewerbungsstrategie zu entwickeln.

### Wir beraten Sie bei der Suche nach einem geeigneten Stipendium

Sie möchten sich für ein Stipendium bewerben?

Wir überlegen gemeinsam mit Ihnen, wie Sie diesen Plan erfolgreich realisieren können.

In der Sprechstunde thematisieren wir mit Ihnen z. B. folgende Fragestellungen:

- Wie finde ich ein passendes Stipendium?
- Welches Stipendienprogramm passt zu mir?
- Was muss ich bei meiner Bewerbung besonders beachten?



## ORIENTIERUNG UND PERSPEKTIVEN

In der Studienzeit lassen sich wichtige Grundsteine legen, damit Ihr Berufseinstieg leichter gelingt. Welche Schritte im Prozess Ihrer beruflichen Orientierung sind sinnvoll und wie können Sie diese realisieren?

Das können beispielsweise sein:

- Schwerpunktbildung/Themenwahl der Bachelor-/Masterthesis
- Neuausrichtung der Studienrichtung/Wechsel in eine Ausbildung
- Weiterqualifizierung, Promotion
- Besuch von Job- und Fachmessen



Um die individuellen Perspektiven und Chancen auf dem Arbeitsmarkt einschätzen zu können, sind fundierte Kenntnisse erforderlich.

### **Wir vermitteln Ihnen Entscheidungsgrundlagen für Ihre Zukunft**

Mit Hilfe unseres Netzwerkes können wir Sie bei der Analyse Ihrer Situation auf dem Arbeitsmarkt unterstützen und Handlungsempfehlungen erarbeiten. Im Gespräch überlegen wir gemeinsam:

- Welche Beschäftigungsmöglichkeiten gibt es für mich nach meinem Studienabschluss? Gibt es dazu „verwandte“ Alternativen?
- Wie sehen die branchenspezifischen Einstellungsverfahren aus?
- Welche Trends und Prognosen gibt es für meine Berufsgruppe?
- Welche Informationsquellen sind für mich relevant?



## **KARRIERECOACHING**

Neben der fachlichen Ausbildung durchlaufen Sie während des Studiums auch eine sehr wichtige Phase der Persönlichkeitsentwicklung. Allerdings bleibt neben dem Studium häufig wenig Zeit zur bewussten Selbstreflexion. Hierbei kann Ihnen unsere Einzelberatung inspirierende Fragen und wertvolle Hilfestellungen bieten.

### **Wir begleiten Sie bei Ihrer beruflichen Profilbildung**

Karierecoaching ist ein Einzelberatungsangebot zur Unterstützung der individuellen Profilbildung und beruflichen Ausrichtung bereits während des Studiums.

Je nach Bedarf geht es dabei u. a. um folgende Fragestellungen:

- Wo liegen meine persönlichen Fähigkeiten, Stärken und besonderen Interessen?
- Orientierung und Entscheidungsfindung: Wo stehe ich momentan? Was sind meine kurz-, mittel- und langfristigen Ziele?
- Potenzielle Hindernisse: Gelingt es mir, das Thema Berufseinstieg konsequent vorzubereiten bzw. anzupacken?
- Welche Praktika, Zusatzqualifikationen, Studienschwerpunkte und Prüfungsthemen können mein individuelles Profil im Hinblick auf meine Ziele abrunden?
- Warum sollte ein potenzieller Arbeitgeber ausgerechnet mich auswählen?



## BEWERBUNGS- UNTERLAGENCHECK

Personalverantwortliche müssen anhand von wenigen Anhaltspunkten entscheiden, ob ein/e Kandidat/in für eine Position im Unternehmen geeignet ist. Den Bewerbungsunterlagen kommt dabei eine entscheidende Bedeutung zu.

### Wir unterstützen Sie bei dem Verfassen Ihrer Bewerbung

Wir geben Ihnen eine ehrliche Rückmeldung über unseren ersten Eindruck von Ihren Bewerbungsunterlagen. Wir prüfen Ihre Unterlagen auf Vollständigkeit, Übersichtlichkeit und Gliederung. Darüber hinaus optimieren wir mit Ihnen gemeinsam Formulierungen und Struktur Ihrer Bewerbung.

Im Rahmen des individuellen Bewerbungsunterlagenchecks beantworten wir auch folgende Fragen:

- Wie verfasse ich ein attraktives Anschreiben?
- Wie bringe ich eine Stellenanzeige und meine Bewerbungsunterlagen in Einklang zueinander?
- Wie „verkaufe“ ich individuelle Kompetenzen im Anschreiben?



## JOBVERMITTLUNG

Im Rahmen unserer Personalvermittlung bringen wir Studierende und Absolvent/innen in Kontakt mit Unternehmen. Wir unterstützen Sie bei der Suche nach einem passenden Teilzeit- oder Vollzeitjob, bei Fragen zu Job- und Praktikumsangeboten, zum beruflichen Einstieg oder wenn Sie einen Check Ihrer Bewerbungsunterlagen wünschen.

### Wir bringen Sie in Kontakt mit Arbeitgebern

Aufgrund unserer vielfältigen Aktivitäten verfügen wir über ein breites Netzwerk an Unternehmenskontakten in unterschiedlichen Branchen.

Kommen Sie einfach zu unseren Sprechzeiten in unser Servicebüro, wenn Sie Fragen zu folgenden Themen haben:

- Jobs für Werkstudent/innen und studentischen Aushilfen
- befristete Projekteinsätze für Studierende
- Praktikumsmöglichkeiten sowie Berufseinstiegspositionen

# DAS STELLENPORTAL DER GOETHE-UNIVERSITÄT FRANKFURT



[Job Suche](#) [Mein Lebenslauf](#) [Firmen entdecken](#) [Für Unternehmen](#) [News & Termine](#) [FAQ](#)

## Hast du den richtigen Job?

### Top Jobs

[alle anzeigen >](#)

#### Studentische/n Mitarbeiter/in

Jobart: **Teilzeit**

Standort: **Frankfurt am Main**

[Mehr erfahren](#)

#### Analyst - Companies & Markets, M&A (m/w)

Jobart: **Vollzeit**

Standort: **Düsseldorf**

[Mehr erfahren](#)

#### Werkstudent (m/w) - Customer Support für Apps

Jobart: **Teilzeit**

Standort: **Bad Nauheim**

#### Das Career Center sucht im Kundenauftrag Human Resources Manager (m/w)

Jobart: **Vollzeit**

Standort: **Frankfurt am Main**

# Finde den richtigen Job!

## www.stellenportal-uni-frankfurt.de

# Tag der studentischen Initiativen

Der Fachbereich Wirtschaftswissenschaften lädt ein zum „Online-Tag der studentischen Initiativen“ 4. Mai 2021 14.00 – 16.30 Uhr

**1 Tag, 1 Ort, alle studentischen Initiativen der Wirtschaftswissenschaften – deine Chance, uns kennenzulernen! Starte mit uns deine Karriere!**

Die Vorfreude ist groß, den Studierenden an einem Tag die bunte Vielfalt vorzustellen, die sich hinter den zahlreichen Studierendeninitiativen und der Fachschaft des Fachbereiches Wirtschaftswissenschaften verbirgt. Die Goethe-Universität und insbesondere der Fachbereich Wirtschaftswissenschaften leben vom studentischen Engagement, so begrüßen wir regelmäßig neu gegründete Initiativen.

Insbesondere durch die modularisierten Studiengänge ist es für die Initiativen schwieriger geworden, Studierende zu finden, die sich neben dem Studium ehrenamtlich für eine Initiative engagieren können. Viele Studierende wissen jedoch auch nicht, wo sie sich engagieren können. Die Veranstaltungsteilnehmenden können sich selbst ein Bild davon machen, wie vielfältig die Mitarbeit in einer der Initiativen aussehen kann. Ehrenamtlich aktive Initiativenmitglieder eignen sich ganz selbstverständlich im Rahmen ihrer Tätigkeit wichtige Soft Skills für den späteren Berufseinstieg an, indem sie bspw. Projekte managen, Teams leiten, Besprechungen moderieren, Verhandlungen führen oder auch einmal Konflikte lösen.

Durch ein Engagement in der Fachschaft können Studierende sogar aktiv zur Verbesserung der Lehr- und Lernbedingungen an ihrem Fachbereich beitragen. Und nicht zuletzt schafft man sich dank der Mitarbeit in Studierendeninitiativen ein großes Netzwerk innerhalb und außerhalb der Universität.

Der Tag der studentischen Initiativen ermöglicht nicht nur einen Einblick in die Arbeit der Initiativen sowie der Fachschaft oder deren anstehenden Projekte, sondern auch Gespräche unter Gleichgesinnten. Beste Voraussetzungen also, um später den Weg in zukünftige Projekte oder der Vorstandsarbeit der jeweiligen Initiativen oder der Fachschaft zu ebnen und damit erfolgreich im Beruf durchzustarten!

Die Veranstaltung findet erstmals bequem von zu Hause oder unterwegs **am 4. Mai 14.00 – 16.30 Uhr** online statt.

Weitere Informationen findet ihr hier: [www.wiwi.uni-frankfurt.de/initiativentag](http://www.wiwi.uni-frankfurt.de/initiativentag)

Bitte registriert Euch unter diesem Link oder folgendem QR-Code für die Messe:

<https://uni-frankfurt.zoom.us/j/91090919449?pwd=Y3R4RFYw-WHg3d2lrUEZkNUcyTIROQT09>



Wir bieten dir eine spannende Online-Messe verschiedener studentischer Projekte und Initiativen.

Erfahre mehr über die Möglichkeiten, bei einer Initiative mitzumachen und die darin liegenden Chancen.

Erweitere dein persönliches Netzwerk und lasse dich von tollen Projektideen inspirieren. Weitere Informationen findest du hier:

▶▶▶ [www.wiwi.uni-frankfurt.de/initiativentag](http://www.wiwi.uni-frankfurt.de/initiativentag)

Starte mit uns gemeinsam durch, denn:  
„Karrieren beginnen im Studium!“

# ONLINE-TAG DER STUDENTISCHEN INITIATIVEN

4. MAI 2021 14 BIS 16.30 UHR

WIRTSCHAFTSWISSENSCHAFTEN



## SSIX – Student Services and International Exchange

### Mit gezielten Services zum Studienerfolg

Die Abteilung Student Services and International Exchange (SSIX) betreut die Studierenden des Fachbereichs Wirtschaftswissenschaften „von der Einführungswoche bis zum Abschluss des Studiums“ und stellt dazu ein umfassendes Serviceangebot bereit. Zielsetzung des SSIX-Teams ist es, die Zufriedenheit der Studierenden zu erhöhen und ihren Studienerfolg zu sichern.

#### **Das SSIX Info Center Wirtschaftswissenschaften**

Das SSIX Info Center Wirtschaftswissenschaften ist die erste Anlaufstelle für Studierende des Fachbereichs.

Sie erhalten hier persönlich, telefonisch und per E-Mail zuverlässig Erstauskünfte über Studienverlauf, Prüfungsanmeldung, Wirtschaftssprachen und Auslandsstudium oder werden an die richtige Ansprechperson vermittelt.

#### **Öffnungszeiten**

Mo.–Do. von 9.00–16.00 Uhr

Fr. von 9.00–12.00 Uhr

#### **Kontakt**

Tel.: 069 798-7749

ssix@wiwi.uni-frankfurt.de

[www.wiwi.uni-frankfurt.de/ssix-info-center](http://www.wiwi.uni-frankfurt.de/ssix-info-center)

#### **Adresse**

Campus Westend

Gebäude Rechts- und

Wirtschaftswissenschaften (RuW)

Raum 1.203 (1. OG)

Theodor-W.-Adorno-Platz 4

60323 Frankfurt am Main

#### **Serviceangebote des SSIX Info Centers Wirtschaftswissenschaften**

- Erstauskünfte rund um Studium und Fachbereich
- Ausgabe von beantragten Bescheinigungen des Prüfungsamtes
- Ausgabe von Sprachscheinen
- Ausgabe von Bescheinigungen für ehrenamtliches Engagement
- Informationsmaterial



## Die Studienfachberatung

Ein erfolgreich abgeschlossenes Studium ist eine gute Basis für einen erfolgreichen Berufseinstieg. Um Studierende auf dem Weg zu diesem Ziel zu unterstützen, bietet der Fachbereich Wirtschaftswissenschaften allen Bachelor-, Master- und Nebenfachstudierenden sowie Studieninteressierten eine Studienfachberatung mit umfangreichen Sprechzeiten an.

Neben den offenen Sprechstunden, zu denen keine gesonderte Terminvereinbarung notwendig ist, gibt es die Möglichkeit, telefonisch oder per E-Mail in Kontakt zu treten oder online einen Termin zu vereinbaren.

Die Studienfachberatung berät zu:

- den Inhalten des Studiums, z. B. Wahl der Module
- der Organisation und Gestaltung des Studiums, z. B. individuelle Studienverlaufspläne
- der Wahl von Schwerpunkten
- Fragen der Studienwahl
- den beruflichen Perspektiven des Studiums

So lange pandemiebedingt keine persönlichen Sprechstunden angeboten werden können, erreichen Sie die Studienfachberatung telefonisch, per E-Mail und online per Video.

Kontaktieren Sie uns:

- bei Versäumen der E! Woche
- bei Schwierigkeiten im Studium
- zur Erstellung individueller Studienverlaufspläne
- bei nicht bestandenen Prüfungen
- für Fragen zum Qualifizierungsabschnitt
- bei Studienfach- und Hochschulwechsel
- für ein Empfehlungsschreiben fürs Praktikum

Lieber einmal zu viel, als zu wenig!

### Ihre Bachelor- Beraterinnen

Martina Sommer-Stephan

Christina Sudler

Tel.: siehe [www.wiwi.uni-frankfurt.de/studienfachberatung-bachelor](http://www.wiwi.uni-frankfurt.de/studienfachberatung-bachelor)  
[bachelor@wiwi.uni-frankfurt.de](mailto:bachelor@wiwi.uni-frankfurt.de)

### Ihr Master-Berater

Christoph Bestian Fiolic

Tel.: +49(0)69 798-34691  
[master@wiwi.uni-frankfurt.de](mailto:master@wiwi.uni-frankfurt.de)

Die aktuellen Sprechzeiten finden Sie unter:

[www.wiwi.uni-frankfurt.de/studium/service-beratung/studienfachberatung](http://www.wiwi.uni-frankfurt.de/studium/service-beratung/studienfachberatung)

### Hier finden Sie uns:

Campus Westend  
RuW-Gebäude  
Räume 1.251 und 1.252 (1.OG)  
(Zugang über das SSIX Info Center)





## Karriereplanung und Jobsuche in Zeiten von Corona

<b>Social Media – Career Service</b> .....	18
<b>Bachelor meets Business</b> .....	21
<b>Du findest keinen passenden Job? Wie wäre es mit einer Initiativbewerbung?</b> ....	22
<b>Virtuelles Vorstellungsgespräch</b> .....	24
Nachwort: <b>Der pädagogischen Praxis auf der Spur – 2021 DIGITAL</b> .....	28

## Social Media

– ästhetische Bilder, kreative Texte, und auch Jobmöglichkeiten?

### Die Sozialen Medien als Networking Chance

Ob Facebook, Instagram, Twitter, Tik-Tok oder LinkedIn, ob Foto-Beiträge, kurze Videos, Texte oder Live-Sessions – heutzutage sind den Sozialen Medien kaum noch Grenzen gesetzt. Doch Social-Media-Kanäle sind nicht nur „the place to be“ um sich kreativ auszuleben oder mit Freunden in Kontakt zu bleiben, auch beim Thema Jobsuche und Karriere-Networking werden sie immer wichtiger. So ist es kein Geheimnis, dass man auf LinkedIn oder Xing leicht Jobangebote finden und sich sogar direkt über die Seiten bewerben kann. Hier spielt auch Networking die größte Rolle, denn wenn du dich mit Firmen-Seiten oder sogar Mitarbeiter\*innen von Unternehmen verknüpfst, wirst du von diesen auch häufig wahrgenommen.

Doch können andere Social-Media-Kanäle ähnliche Chancen zum Networken bieten? Wir sagen: Warum denn nicht? Viele Unternehmen posten heute ihre freien Stellen nicht nur auf Jobportalen, sondern auch auf all ihren sozialen Plattformen. So findet man Jobangebote auch auf Instagram, Facebook oder sogar Tik-Tok. Häufig steckt ein Link dahinter, über den man sich direkt auf den Job bewerben kann. Doch du kannst noch mehr tun. Wenn du das Jobangebot zum Beispiel auf Instagram gefunden hast, warum dem Unternehmen nicht einfach mal eine private Nachricht schreiben, dass du dich freust, diese Stelle gefunden zu haben

und dich begeistert darauf bewerben wirst? Das könnte eine Chance für dich sein, in Erinnerung zu bleiben.

Wenn du dich dafür interessierst bei einer bestimmten Firma, die in den Sozialen Medien aktiv ist, zu arbeiten, können diese auch als erster Berührungspunkt wirken. Schreibe auch hier eine Nachricht und frage nach, ob es momentan offene Stellenangebote gibt oder du dich sogar initiativ bewerben darfst. Über Social Media ist alles ein bisschen lockerer und du musst nicht sofort eine hochgestochene E-Mail mit deinen Unterlagen abschicken, sondern kannst erst mal ganz entspannt nachfragen. Du siehst also, die Sozialen Medien sind die geborenen Networking-Plattformen.

Wenn du ein Unternehmen über die Sozialen Medien anschreibst, solltest du aber natürlich darauf achten, wie du dich auf deinem Profil präsentierst. Es gibt bestimmte Momentaufnahmen, die du nicht mit deinem zukünftigen Arbeitgeber oder deiner zukünftigen Arbeitgeberin teilen solltest. Auf der anderen Seite kann dein Profil aber auch eine Chance sein, dich besonders gut zu präsentieren, oder sogar als Portfolio wirken. Du willst dich zum Beispiel auf Jobs in den Bereichen Design, Fotografie oder Film bewerben? Dann kannst du durch dein Profil deine kreative Ader zeigen.

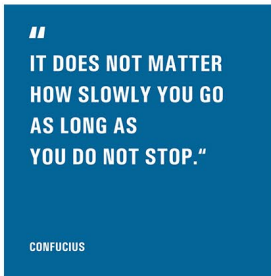
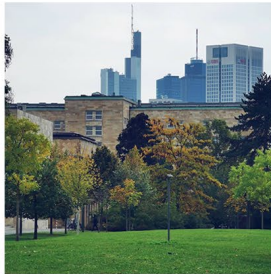
## Der Career Service auf Instagram

Auch für uns als Career Service der Goethe-Universität haben die Sozialen Medien einen hohen Stellenwert. Gerade im letzten Jahr, seitdem die Pandemie Veranstaltungen, Messen und Workshops vor Ort verhindert hat, ist gerade unser Instagram Account [@careerunifrankfurt](https://www.instagram.com/careerunifrankfurt) ein wichtiges Standbein für uns geworden. Hier posten wir Einladungen zu Online-Events, Informationen zu digitalen Messen oder auch Jobangebote und Veranstaltungen von Firmen und Unternehmen, mit denen wir zusammenarbeiten. Ob Story, Reel, IGTV oder klassischer Post, wir nutzen all diese Medien für ihr spezifisches Potential. Unsere IGTV-Serie „Die Freitagsfrage“ mit dem Berufsoptimierer Bastian Hughes war zum Beispiel ein toller Erfolg, auch die zwei Interviews mit Jan Müller von der Techniker Krankenkasse konnten sich sehen lassen! Aber wir lassen hier auch mal „die Hüllen fallen“ und zeigen unsere Katzen, Yoga-Moves oder Backkünste. Hier sind wir täglich erreichbar, beantworten eure Fragen und freuen uns über euer Follow!

*Christina-Marie Langner, Social Media Team  
des Career Services Goethe-Universität*



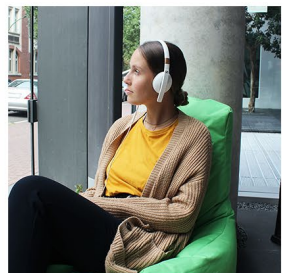
# FINDE DEN RICHTIGEN JOB



**Tipp**

Nutze die vorlesungsfreie Zeit, um dich auf den 2. Teil des Wintersemesters vorzubereiten.

#MainKarriereKickstart [www.stellenportal-uni-frankfurt.de](http://www.stellenportal-uni-frankfurt.de)



@careerunifrankfurt



@careercenterfrankfurt



[stellenportal-uni-frankfurt.de](http://stellenportal-uni-frankfurt.de)



## Bachelor meets Business

Im Wintersemester 2021/22 findet wieder die Veranstaltungsreihe „Bachelor meets Business“ statt. Die gleichnamige studentische Initiative will Studierenden die Möglichkeit geben, mit potentiellen Arbeitgebern ins Gespräch zu kommen und die gegenseitigen Fragen und Erwartungen zu klären. Eingeladen zur Veranstaltungsreihe „Bachelor meets Business“ (BmB) sind alle an der Veranstaltung Interessierten.

### Master also welcome!

Ziel der Reihe „Bachelor meets Business“ ist es, Studierenden bereits innerhalb der Universität die Möglichkeit zu eröffnen, Kontakte zu Arbeitgebern aus verschiedenen Branchen, aus mittleren und größeren Unternehmen zu knüpfen. Zudem bietet die seit einigen Jahren erfolgreich etablierte Reihe Antworten auf wichtige Fragen, wie etwa: Welchen Studienschwerpunkt soll ich wählen? In welcher Branche absolviere ich ein Praktikum? Welche Berufsperspektiven eröffnen sich für mich mit dem Bachelorabschluss? Soll ich anschließend einen Masterstudiengang wählen?

Im Wintersemester 2021/22 bieten wir die Veranstaltungsreihe zum zweiten Mal als digitales Format an. Dieses beginnt mit einer Online-Unternehmenspräsentation, in der die Mitarbeiter\*innen auch auf ihren persönlichen Werdegang eingehen.

Danach werden diverse Einstiegsmöglichkeiten erläutert und es können Fragen zum Unternehmen, Praktika und Karrieresprung nach dem Studium gestellt werden. Für persönliche Nachfragen erhalten Sie Kontaktmöglichkeiten zum Unternehmen.

Nachfolgend finden Sie eine Übersicht über die Termine im Wintersemester 2021/22. Die Veranstaltungen finden ausschließlich online statt, jeweils dienstags von 18.15 – ca. 20.00 Uhr. Informationen zur Teilnahme erhält man per Mail, indem man sich per unten stehendem Link bei den gewünschten Veranstaltungen anmeldet. Nehmen Sie sich an den Dienstagabenden nichts vor. Wir freuen uns auf Sie!

**02.11.2021 Gruppe Deutsche Börse**

**09.11.2021 BDO AG Wirtschaftsprüfungsgesellschaft**

**16.11.2021 KfW Bankengruppe**

**30.11.2021 n.n.**

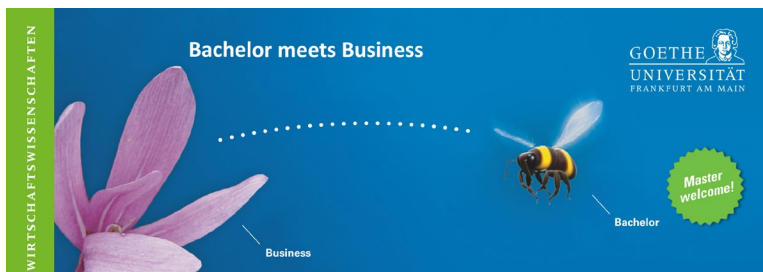
**07.12.2021 n.n.**

Mehr zu „Bachelor meets Business“ im Wintersemester 2021/22 finden Sie unter: [www.wiwi.uni-frankfurt.de/bmb](http://www.wiwi.uni-frankfurt.de/bmb)

**Anmeldung ab 15.10.21**

**first come – first serve:**

**<https://goethe.link/AnmeldungBmB>**



## Du findest keinen passenden Job?

### Wie wäre es mit einer Initiativbewerbung

Du bist in der letzten Phase deines Studiums und bereits voll motiviert endlich in das Berufsleben einzusteigen? Auf Grund von Corona stellt sich die Suche nach einem passenden Job jedoch als größere Herausforderung dar, als du bisher angenommen hast? Wie gut, dass es mehrere Wege gibt einen tollen Job zu finden. Ein Weg, den die Wenigsten gehen, ist der einer Initiativbewerbung. Was sich dahinter verbirgt und wie du mit einer Initiativbewerbung erfolgreich bist, lernst du in diesem Artikel.

#### **Bei einer Initiativbewerbung hast du so gut wie keine Konkurrenz**

Eine Initiativbewerbung ergibt immer dann Sinn, wenn bei deinem Traumarbeitgeber keine Stelle ausgeschrieben ist, oder du in den angebotenen Stellenausschreibungen nichts Passendes für dich findest. Aber nur weil eine offene Stelle nicht offiziell ausgeschrieben wird, heißt das noch lange nicht, dass es sie nicht gibt. Diesen Vorteil solltest du dir zu Nutze machen.

Bei einer offiziellen Stellenausschreibung erhält der Arbeitgeber im Durchschnitt 32 Bewerbungen. Deine Initiativbewerbung kommt dagegen überraschend. Sie ist einzigartig und erhält automatisch mehr Auf-

merksamkeit. Außerdem funktioniert sie bei allen Berufen und sogar unabhängig davon, ob du in den Beruf einsteigst oder bereits Berufserfahrung hast.

Wenn du das tust, was alle tun, wirst du die selben Erfahrungen machen, wie alle anderen Berufseinsteigende auch, nämlich dass es schwer ist, in Zeiten von Corona in die Arbeitswelt zu starten. Daher lohnt sich der Aufwand, sich auf eine Stelle zu bewerben, die es offiziell gar nicht gibt.

#### **Lediglich 20% der Jobs in Deutschland werden offiziell ausgeschrieben**

Es gibt aktuell durchschnittlich über 600.000 offene Stellen in Deutschland (Quelle: Statista - Bestand an gemeldeten offenen Arbeitsstellen\* in Deutschland im Jahresdurchschnitt von 2010 bis 2020, 30.08.2020). Wenn laut Agentur für Arbeit nur 20% davon ausgeschrieben werden, dann gibt es also noch ein riesen Stück vom Kuchen und mit Sicherheit auch den passenden Job für dich.

Bei einer Initiativbewerbung liegt der Fokus auf deinen individuellen Eigenschaften und diese so zu argumentieren, dass der potentielle Arbeitgeber darin einen Mehrwert für sich sieht und eine Stelle im Unternehmen für dich schafft.

#### **So gehst du bei deiner Bewerbung vor Schritt 1: Deine Eigenschaften**

Werde die Expertin / der Experte deiner selbst. Im Umkehrschluss bedeutet dies: Wisse um deine Stärken, Kompetenzen, Erfahrungen und Qualifikationen.

Das brauchst du nicht nur für die Erstellung deiner Bewerbungsunterlagen, denn wie fühlt es sich an, wenn du weißt, worin du richtig gut bist und genau deswegen eingestellt wirst? Ich glaube mehr muss ich dazu nicht schreiben.

### ***Schritt 2: Finde ein passendes Unternehmen und sei die Lösung für das Problem***

Im nächsten Schritt gilt es, ein Unternehmen zu finden, das dich interessiert und genau von deinen Eigenschaften profitiert. Möglicherweise hast du in deiner Abschlussarbeit ein Thema untersucht und dir dadurch Fachkompetenzen angeeignet, welche für eine Firma (in Zukunft) von großem Interesse sein könnten. Hier kommt es auf deine Recherche-Skills an. Konzentriere dich dabei nicht nur auf das Internet, sondern sei auch mit offenen Augen und Ohren dabei, wenn Freunde und Verwandte über Unternehmen sprechen oder der Career Service einen spannenden neuen Kooperationspartner an Land gezogen hat.

### ***Schritt 3: Zeige, dass du die Lösung für das Problem bist***

Du kennst dich und du kennst den Markt, also potentielle Arbeitgeber, denen du einen Mehrwert bieten kannst. Jetzt geht es nur noch darum, diesen Mehrwert zu Papier zu bringen. Der Fokus bei deinem Anschreiben sollte darauf liegen, ein Problem im Unternehmen anzusprechen und zu argumentieren, wie du die Lösung dafür sein kannst.

Passende Vorlagen dazu findest du zu Hauf im Internet.

***Mein Tipp:*** Nimm vor deiner schriftlichen Bewerbung Kontakt zu deinem Wunscharbeitgeber auf. Dafür empfehle ich dir, den Kontakt zu einer Person aus dem dir avisierten Fachbereich (Führungskraft oder Mitarbeitende) zu suchen. Sprich also mit denen, die schon da sind, wo du hinwillst. Kontakt kannst du beispielsweise telefonisch oder über Social Media wie XING oder LinkedIn aufnehmen. Das ist das wunderbare an Social Media, du kannst direkt die Person kontaktieren, die dich interessiert und dich fachlich austauschen.

Also bist du bereit, dir das größte Stück vom Kuchen zu holen und einen etwas anderen Weg zu gehen, der dir schlussendlich mehr Zufriedenheit und Erfolg bietet, weil du genau in dem Bereich arbeitest, in dem du gut bist?

Noch mal zur Erinnerung, nur 20% aller Jobs werden in Deutschland in den gängigen Stellenbörsen ausgeschrieben. Im Umkehrschluss bedeutet das, dass 80% aller Jobs nicht sichtbar sind und somit eine wunderbare Möglichkeit bieten, sich auf diese initiativ zu bewerben. Wenn du also das nächste Mal bei der Recherche nach einem passenden Praktikum oder einem Job verzweifelst, weil gerade keine Stelle online ist, behalte dies im Hinterkopf und versuche es mit einer Initiativbewerbung.

## Virtuelles Vorstellungsgespräch

– So überzeugst du am Telefon und vor der Kamera

Du hast mit deiner Bewerbung überzeugt und jetzt möchtest dich dein Wunscharbeitgeber kennen lernen? Herzlichen Glückwunsch! Die erste Hürde für deinen Berufseinstieg hast du bereits erfolgreich gemeistert.

Möglicherweise liegt dir die Einladung zu einem Telefon-Interview oder zu einem virtuellen Vorstellungsgespräch bereits per E-Mail vor. In dem folgenden Artikel findest du einfache und schnell umzusetzende Tipps, damit du auf das Gespräch optimal vorbereitet bist und du dich in aller Ruhe auf das Gespräch einlassen kannst.

### Was ist der Unterschied zwischen einem persönlichen und einem virtuellen Vorstellungsgespräch?

Der signifikante Unterschied ist, dass du deiner Chefin/deinem Chef nicht persönlich gegenüber sitzt, sondern ein erstes Gespräch per Telefon oder per Video mit dir geführt wird. Dabei solltest du dem digitalen Vorstellungsgespräch mit derselben Ernsthaftigkeit begegnen wie einem persönlichen Job Interview, denn obwohl ihr euch nicht gegenüber sitzt, sind Personaler/innen und Personalentscheider/innen sehr gut darin geschult, mittels Fragen ausreichend Informationen über deine Kompetenzen und deine Motivation zu sammeln um zu entscheiden, ob du die/der Richtige für den Job bist.

Darüber hinaus hast du die Gelegenheit deinen Chef / deine Chefin kennenzulernen und ihr könnt feststellen, ob ihr zueinander passt.

### So bist du perfekt vorbereitet

Anstatt dir ein paar Small Talk Floskeln zu überlegen, dir den Weg in Google Maps rauszusuchen und dich zu fragen ob du lieber Kaffee oder Wasser trinkst, braucht es bei einem virtuellen Vorstellungsgespräch vor allem eine technische Vorbereitung und gewisse Vorkehrungen.

#### 1. Sind alle Informationen für das anstehende Gespräch kommuniziert worden

Wer ruft wen wann an, wie lauten die Einwahldaten für das Online-Meeting, wer ist bei dem Gespräch dabei und wie lange geht das Gespräch? All diese Faktoren lassen sich im Vorfeld mit der Personalabteilung bzw. deinen Ansprechpartnern klären. In der Regel werden dir diese Informationen vor dem Termin per E-Mail zugesendet. Sollten dir Informationen fehlen, dann nutze die Möglichkeit, dich vorher noch mal mit der Firma in Verbindung zu setzen. Damit zeigst du überdies auch noch mal ein gesteigertes Interesse und signalisierst, dass du dich optimal vorbereiten möchtest und das kann sich ebenfalls positiv für dich auswirken.

#### 2. Bitte nicht stören

Wohnst du in einer WG und wissen deine Mitbewohner Bescheid, von wann bis wann du nicht gestört werden möchtest? Es wäre



doch sehr schade, wenn im Moment deiner wunderbar vorbereiteten Selbstpräsentation dein/e Mitbewohner/in, deine Eltern oder deine Geschwister in dein Zimmer platzen. Das kannst du z.B. mit einem Türschild vermeiden ;-)

### **3. Keine Panik**

Es gibt eine Menge, was du für dein Gespräch vorbereiten kannst. Du kannst dir Beispiele zurechtlegen, mit denen du deine Kompetenz belegst, dir Klebezettel an den Bildschirmrand kleben, damit du auch an alles denkst und dir ein Glas Wasser bereitstellen, damit dir während des Gespräches nicht die Stimme versagt.

Was du nicht vorbereiten kannst, sind technische Störungen. Wenn es also mal zu solch einer kommt, bleib gelassen. Die Störung muss nicht zwingend an dir oder deinem Gerät liegen. Es kann auch sein, dass euer Gespräch zur digitalen Rush Hour stattfindet und die Firma deswegen Probleme mit der Internetverbindung hat. Wähle dich also im Zweifelsfall einfach erneut ein oder lasse dir im Vorfeld weitere Kontaktdaten geben, so dass du andernfalls auf das Telefon ausweichen und hier das Gespräch zu Ende führen kannst.

Mit diesen drei Tipps sollte bei deinem nächsten Gespräch alles richtig laufen.

Wenn du dich noch weiter mit dem Thema virtuelles Vorstellungsgespräch auseinandersetzen möchtest, dann möchte ich dir unser E-Book ans Herz legen. Hier erfährst du zudem wie du dein technisches Setup wählst, was Personaler fragen, wie du dich darauf vorbereiten kannst und auch wie du deine Nervosität in den Griff bekommst. Das E-Book findest du auf unserer Seite unter [www.berufsoptimierer.de](http://www.berufsoptimierer.de)

Ich wünsche dir viel Erfolg bei deinen Bewerbungen und alles Gute für deinen Berufseinstieg.

**Du willst mehr über den Autor der beiden Artikel wissen? Blättere eine Seite weiter!**

## Initiativbewerbung und virtuelles Vorstellungsgespräch: Bastian Hughes ist Experte für Karriere & Bewerbung

Wenn du dich noch mehr mit dem Thema Bewerbung und Karriere beschäftigen möchtest, dann hör doch mal in unseren Podcast „Berufsoptimierer“ rein. Dieser ist kostenlos und bei den gängigen Streaming-Anbietern zu hören.

### Über den Autor:

Bastian Hughes ist Experte für Karriere und Bewerbung. Er war über 10 Jahre als Recruiter in mittelständischen Unternehmen und Konzernen tätig. Seit 2017 arbeitet er als Bewerbungs- und Karriere-Coach, Trainer und hat den Weiterbildungsanbieter „Berufsoptimierer“ gegründet. „Berufsoptimierer“ begleitet und unterstützt Menschen in allen Bereichen ihrer Karriere mittels Coaching, individuelle Trainings und dem wöchentlich erscheinenden gleichnamigen Podcast. Seine Vision ist: „Einen Ort zu schaffen, an dem Menschen sich beruflich und persönlich weiterentwickeln können, um mit dem erfolgreich zu sein, was Ihnen am meisten Spaß macht.“



*Bastian Hughes*

Weitere Informationen rund um Bewerbung und Karriere findest du unter:  
[www.berufsoptimierer.de](http://www.berufsoptimierer.de)  
Instagram [@berufsoptimierer](https://www.instagram.com/berufsoptimierer)  
und auf [LinkedIn](https://www.linkedin.com/company/berufsoptimierer)

# AUS DER UNI IN DEN TRAUMJOB!

## ONLINE - TRAININGS

**Praktisch, flexibel und bequem von zuhause aus**

- Lerne alles, was du für eine perfekte Bewerbung wissen musst
- Wir zeigen dir, worauf Personaler achten, damit sie sich nach dem Vorstellungsgespräch für dich entscheiden
- Mit praktischen Übungen und Tools

Sichere dir heute noch dein Ticket!

## COACHING

**Individuelle Unterstützung zur beruflichen Orientierung**

- Was sind deine individuellen Stärken?
- Wie sieht deine Strategie für den Berufseinstieg aus?
- Wie trittst du kompetent, souverän und überzeugend im Vorstellungsgespräch auf?

Damit unterstützen dich unsere Coaches.  
Buche dir jetzt ein kostenfreies Analysegespräch!

## BEWERBUNGSHECK

**Deine Bewerbung von Profis geprüft**

Du hast deine Bewerbung geschrieben aber bist dir noch nicht sicher genug, um sie abzusenden?

Deine Bewerbung wird von uns ganz genau unter die Lupe genommen und wir sagen dir, wie du deine Bewerbung anpasst, damit sie den Personaler überzeugt. Wir geben dir Feedback mit konkreten Verbesserungsvorschlägen. Profitiere von unserer langjährigen Erfahrung als Personaler.

## ... UND VIELES MEHR

Auf [berufsoptimierer.de](https://berufsoptimierer.de) erwarten dich zudem unser Podcast sowie viele weitere Tipps & Tricks für deinen erfolgreichen Start in den Job.

Wie können wir dich unterstützen?  
Jetzt Code scannen!



## Nachwort: **Der pädagogischen Praxis auf der Spur – 2021 DIGITAL**

In diesem Jahr war alles anders ... statt der Vor-Ort-Präsentation auf der alljährlichen JOB-MESSE „Der pädagogischen Praxis auf der Spur“ im PEG Gebäude mit dem Fachbereich Erziehungswissenschaften gab es in diesem Jahr ein Alternativangebot: Die Digitalen Fachtage vom 21. – 22.01.2021 unter dem Motto *Pädagogik mit Abstand? – Anforderungen an die pädagogische Arbeit*

Die Corona-Pandemie und mit ihr die Lock-downs im Frühjahr und Herbst/Winter 2020/2021 haben das wirtschaftliche, öffentliche und soziale Leben auf der ganzen Welt in einem Maße heruntergefahren, wie sich dies noch zu Beginn 2020 kaum jemand hätte vorstellen können – mit bislang noch unabhsehbaren Langzeitfolgen.

Auch Bildungseinrichtungen waren und sind durch (Teil-)Schließungen und Kurzarbeit, durch Kontaktbeschränkungen und Abstandsregeln betroffen und in ihrer pädagogischen Arbeit massiv eingeschränkt. Ein Teil der Programme und Bildungsangebote konnten innerhalb eines sehr kurzen Zeitraums auf digitale Formate umgestellt werden.

Pädagogische Arbeit als Beziehungs- und Vertrauensarbeit ist auf Kontakt, Nähe und Interaktion angewiesen. Nicht alles lässt sich eins zu eins ins Digitale übertragen.

Was also bedeutet die Pandemie für den pädagogischen Alltag? Welche Auswirkungen hat sie auf das professionelle Handeln? Wie arbeiten Pädagog\*innen mit und in der Krise?

Zu diesen Fragen präsentierten an 2 Tagen 11 Institutionen aus unterschiedlichen Bereichen der Pädagogik in virtuellen Räumen sehr lebendig ihre vielfältige Arbeit. Die Teilnehmer\*innen – Studierende, Absolvent\*innen und Berufserfahrene – hatten die Chance Projekte „hautnah“ über die Projektverantwortlichen kennen zu lernen und direkt Fragen zu stellen – vom Jugendverband, über Betreuungseinrichtungen bis zur Beratungsarbeit.

### **Feedbacks einzelner Teilnehmender:**

*„Es war schon sehr beeindruckend zu hören, wie Corona die Arbeit und das Leben der Klient\*innen beeinflusst...“*

*„Das freundliche und dynamische Miteinander der Kolleg\*innen hat mich sehr beeindruckt...“*

*„Ich hätte nie gedacht, dass die so viele unterschiedliche Angebote haben...“*

Auch die Veranstalter – der Fachbereich Erziehungswissenschaften der Goethe-Universität, das Paritätische Bildungswerk Hessen e.V. und der Career Service waren sehr beeindruckt von der Vielfalt und Qualität der einzelnen Beiträge. „Es wurde deutlich wie viele Möglichkeiten Pädagog\*innen mit ihrem Abschluss haben“.

Parallel zu den Workshops haben 10 weitere berufsnahe Institutionen die Veranstaltung unterstützt. Informationen zu den aktuellen Projekten und vakanten Positionen finden Sie unter:

[www.jobmesse-paedagogik.uni-frankfurt.de](http://www.jobmesse-paedagogik.uni-frankfurt.de).

### Fazit des Organisationsteams ist:

Wir waren präsent... in anderer Form – mit viel Information und Authentizität. Trotzdem hoffen wir, dass im nächsten Jahr wieder

ein persönlicher Austausch für Institutionen und jobsuchende Pädagog\*innen möglich ist.

**Der pädagogischen Praxis auf der Spur auch in 2022: Freitag, 28.01.2022**

Wenn Sie interessiert sind, wenden Sie sich gerne an:

Career Service  
 Ursula Krämer  
[uk@uni-frankfurt.campuservice.de](mailto:uk@uni-frankfurt.campuservice.de)



## ... ZUM VORMERKEN

### JOB-MESSE 2022

Freitag, 28.01.2022

Informationen unter [www.jobmesse-paedagogik.uni-frankfurt.de](http://www.jobmesse-paedagogik.uni-frankfurt.de) oder [www.stellenportal-uni-frankfurt.de](http://www.stellenportal-uni-frankfurt.de)



MIT GOTT IM SPIEL  
 Kindertageseinrichtungen im Bistum Limburg



DER PARITÄTISCHE  
 HESSEN



ZENTRUM FÜR BERATUNG,  
 ERZIEHUNG UND BILDUNG



Hessischer  
 Volkshochschulverband



Geschichtliche Arbeitsgemeinschaft  
 Frankfurt am Main



kita  
 frankfurt



Teilhabe



Zentrum  
 für Weiterbildung  
 gemeinnützige GmbH



EVANGELISCHER REGIONALVERBAND  
 FRANKFURT UND OFFENBACH  
 FACHBEREICH 1 : BERATUNG, BILDUNG, JUGEND



WOHNEN | ARBEITEN  
 BETREUEN | ENTWICKELN



Lebenshilfe  
 Frankfurt



LEHRER  
 KOOPERATIVE  
 BILDUNG UND  
 KOMMUNIKATION



# Unternehmen berichten:

## Herausforderungen & Umgang mit Corona

<b>Im Gespräch mit dem Team Nachwuchsförderung der KfW</b> .....	32
<b>#GemeinsamStärker</b> – eine Initiative von Procter & Gamble .....	34
<b>Auf ein Wort mit Christian Sünder</b> – Business Analyst bei BearingPoint .....	38
<b>Wie die Corona-Pandemie die Arbeit bei EY verändert</b> .....	42
<b>Mehr Frauen, mehr Diversität, mehr Individualität</b> – KarriereEinstieg im Banking ....	44

## Im Gespräch mit dem Team Nachwuchsförderung Vielfältige Einstiegsmöglichkeiten trotz Pandemie

Die Traineeprogramme der KfW sind sehr beliebte Einstiegsmöglichkeiten bei Hochschulabsolventen/-innen.

Wie viele Trainees werden jährlich gesucht und für welche Bereiche?

Wir suchen jährlich rund 30 bis 50 Trainees für ganz unterschiedliche Bereiche und alle drei Standorte der KfW (Frankfurt, Bonn & Berlin). Einen Großteil der Trainees stellen wir in der Finanziellen Zusammenarbeit und der IT ein. Wir suchen aber auch für unsere „klassischen“ Bankbereiche, wie Finanzmärkte und Risikocontrolling, oder für die Bereiche, die sich mit der Inlandsförderung beschäftigen. Aktuell haben wir beispielsweise eine Ausschreibung für den Bereich Individualfinanzierung auf unserer Karriereseite online.

Was macht das Traineeprogramm bei der KfW aus? Was macht die KfW besonders interessant für Berufseinsteiger/-innen (im Hinblick auf die derzeitige Situation)?

Von Absolventen/-innen hören wir immer wieder, dass die Werte, für die ein Unternehmen steht, eine wesentliche Rolle für eine Bewerbung spielt. Die Werte der KfW, z.B. Nachhaltigkeit, Förderung von Klimaschutz, Bekämpfung von Armut, Förderung des Mittelstandes etc. sind für unsere Bewerber/-innen besonders attraktiv. Zudem sind unsere Traineeprogramme gut strukturiert, bieten vielfältige Einblicke in den jeweiligen Bereich und darüber hinaus.

Die Trainees werden umfassend betreut und gleichzeitig sollen und dürfen sie selbstständig und verantwortungsvoll mitarbeiten. Das hat sich mit der Pandemie nicht geändert. Viele Termine finden nun per Videokonferenz statt, so dass eine Betreuung und ein fachlicher Austausch weiterhin möglich sind. Unsere Trainees bekommen alle notwendigen IT-Hard-/Softwares und sind für die Home-Office-Option komplett ausgestattet.

Welche Veränderungen sind während der Pandemie in der Rekrutierung von jungen Talenten spürbar?

Wir führen unseren Recruiting Prozess komplett online durch. Das bedeutet, dass das Assessment Center oder Interviews nicht in Präsenz stattfinden. Wir machen damit gute Erfahrungen und es bietet den Bewerbern auch Vorteile. So sind beispielsweise keine Anreisen nötig.

Welche Eigenschaften sollte der/die ideale Bewerber/in für Sie mitbringen?

Zur KfW passen Personen, die motiviert und wissbegierig sind. Sie sollten Teamplayer sein und Spaß an digitalen Themen haben.

Wie würde der Arbeitsalltag eines Trainees unter Corona aussehen?

Genauso, wie zu Nicht-Corona-Zeiten: abwechslungsreich, anspruchsvoll, in engem Kontakt mit Kollegen/-innen, Betreuern/-innen und anderen Trainees. Nur mit dem kleinen Unterschied, dass vieles digital stattfindet.



# derung der KfW



## #GemeinsamStärker

– eine Initiative von Procter & Gamble

Bei der neuen Initiative **#GemeinsamStärker** von Procter & Gamble können alle mitmachen und über das Jahr hinweg 21 gemeinnützige Projekte und Aktionen unterstützen und so ein Zeichen des Guten setzen. Die neue Bewegung ist Teil der globalen Kampagne „Lead with Love“, in deren Rahmen das Unternehmen insgesamt 2.021 „Acts of good“ vollbringen will. In einem ersten Schritt stellt P&G über seine Marken dafür weltweit Spenden von Gesundheits-, Hygiene- und Reinigungsprodukten sowie finanzielle Unterstützung im Gesamtwert von mehreren 10 Millionen Dollar zur Verfügung.

Anderen zu helfen, ist für Procter & Gamble nicht neu. Mit der Aktion #FamilienChancen zum Beispiel setzt sich das Unternehmen bereits seit Jahren für Familien ein, die im Alltag vor großen Herausforderungen stehen. Auch die einzelnen Marken des Unternehmens machen sich mit unterschiedlichen Partnern in vielfältigen Bereichen für eine bessere Welt stark. So engagiert sich Pampers zum Beispiel mit dem Sozialunternehmen Wellcome bereits seit mehreren Jahren für Frühchen und ihre Eltern, um

ihnen den Start in den Familienalltag zu erleichtern. Das beinhaltet unter anderem die Förderung von Telefonsprechstunden mit einer qualifizierten Frühchen-Hebamme oder praktische Hilfe zu Hause. Auch im Jahr 2021 soll dieses Engagement fortgesetzt werden, damit sich Familien in Deutschland weiterhin wohl fühlen und Kinder gesund und behütet aufwachsen können.

Auch im Bereich Nachhaltigkeit setzt sich P&G mit seinen Marken aktiv ein. Mit Ariel und der Kampagne „Jedes Grad zählt“, die in Partnerschaft mit National Geographic auf Waschen bei Niedrigtemperaturen setzt, sollen zum Beispiel CO<sub>2</sub>-Emissionen in den Haushalten reduziert und dadurch Strom gespart werden.

„Gutes zu tun, ist Teil unserer DNA,“, so Kristina Bulle, Chief Marketing Officer bei Procter & Gamble in Deutschland, Österreich und der Schweiz. „Unser Ziel ist es, 2021 noch mehr Veränderungen zum Positiven in Gang zu setzen und möglichst viele Menschen dazu zu motivieren, mitzumachen und uns hierbei zu unterstützen. Jedes Zeichen zählt – möge es auch noch so klein erscheinen. Bereits im letzten Jahr haben wir unter **#GemeinsamStärker** Aktionen gestartet, um für Menschen in Not da zu sein. Insgesamt konnten wir 600.000 Euro an die „Stiftung RTL-Wir helfen Kindern e.V.“ übergeben. Am 7. Januar haben wir dann die Dachmarken Kampagne #GemeinsamStärker lanciert. Dieses Jahr wollen wir die Reichweite und Wirkung unserer positiven Handlungen noch vergrößern; die



Handlungen sind vor allem von der Idee der Mitmenschlichkeit und dem Wunsch nach Selbstwirksamkeit geprägt.

Konkret ist **#GemeinsamStärker** daher ein Aufruf zum Handeln für uns, unsere Partner und alle Interessierten, damit 2021 das Jahr wird, in dem wir alle zusammen Zeichen des Guten setzen: Für gesellschaftliches Engagement, Gleichstellung und zum Schutz unseres Planeten.

Wir haben uns auf die Fahnen geschrieben, 21 Leitprojekte im Jahr 2021 ins Leben zu rufen oder weiterzuführen und entsprechend mit Spendengeldern unterstützen.

Darüber hinaus appellieren wir an unsere Partner und Mitarbeitenden, sich uns anzuschließen und laden auch die Menschen in DACH dazu ein, ein Teil der neu-etablierten **#GemeinsamStärker**-Plattform zu werden. Denn wir glauben, dass auch die kleinsten guten Taten die Welt zu einem besseren Ort machen können.

Wir werden jeweils am 21. des Monats die **#GemeinsamStärker**-Community aufrufen, durch individuell gesetzte Zeichen Gutes zu tun für mehr Mitmenschlichkeit. Unser erstes Spendenziel ist bereits gesetzt: die ersten 20.000 Euro werden an



*Kristina Bulle*

„RTL – Wir helfen Kindern“ gespendet. Um möglichst viele Menschen mit der Initiative **#GemeinsamStärker** zu erreichen werden wir unsere Marken, unsere mediale Reichweite und die uns zur Verfügung stehenden Ressourcen einsetzen, um eine positive Wirkung zu erzielen und viele konkrete Zeichen des Guten zu setzen.“

Du suchst eine internationale Arbeitsatmosphäre mit sozialer Verantwortung und viel Entwicklungspotenzial vom ersten Tag

an? Dann bist Du bei Procter and Gamble richtig! Unsere Teams sind vielfältig zusammengesetzt, aus Menschen mit den unterschiedlichsten Hintergründen: Das ist die beste Art zu lernen und global zu arbeiten. Ein Einstieg bei uns ist direkt, erfordert die Übernahme von Verantwortung und ist reich an Herausforderungen. Um die Entwicklung unserer Mitarbeiter zu fördern, bieten wir weltweit führende Trainingsprogramme, die Deinen Ideen und Plänen alle Türen öffnen.

Unsere Unternehmensstruktur und unser Arbeitsumfeld maximieren die Fähigkeiten aller Mitarbeiter. Wir machen keine Kompromisse in der Qualität unserer Produkte und unserem Marketing. Im Kern aber es sind die Menschen, die unser wirklicher Erfolgsfaktor sind. Unsere Kollegen erschaffen eine Atmosphäre von gegenseitigem Respekt, Hilfsbereitschaft, Kooperation und Wissensdurst – in jeder Abteilung und auf jedem Level. Unsere Mitarbeiter sind unser größtes Kapital, deshalb fördern wir sie kontinuierlich und schaffen mit den heutigen Talenten die Grundlage für die Organisation von morgen.

Mehr zur Aktion **#GemeinsamStärker** auf [wirgemeinsamstaerker.de](http://wirgemeinsamstaerker.de).

Mehr zu Karrieremöglichkeiten bei P&G auf [pgcareers.com/frankfurt](http://pgcareers.com/frankfurt)



# FINDE DEN RICHTIGEN JOB

[www.stellenportal-uni-frankfurt.de](http://www.stellenportal-uni-frankfurt.de)



# Auf ein Wort mit Christian Sünder

– Business Analyst bei BearingPoint

Was macht ein Berater eigentlich und wie sieht der Arbeitsalltag bei BearingPoint aus? Christian Sünder, selbst ehemaliger Studierender der Goethe Uni Frankfurt berichtet im Interview über Projektvielfalt und spannende Entwicklungsmöglichkeiten in seinem Beruf als Consultant bei der internationalen Management- und Technologieberatung.

Wie war dein Start bei BearingPoint? Warmer Empfang oder Sprung ins kalte Wasser?

Mein Start bei BearingPoint im April dieses Jahres hat trotz aktueller Corona Situation sehr gut funktioniert. Zwei Wochen vor meinem Eintrittstermin wurde mir mein Laptop mit entsprechenden Instruktionen direkt nach Hause geschickt. Normalerweise finden für alle neuen BearingPoint Mitarbeitenden jeden Monat zentral in Frankfurt die New Member Days statt. Dies ist ein wichtiger Teil der Willkommenskultur von BearingPoint, hier stehen Informationen über die Arbeitsweise, Firmenkultur und erstes Netzwerken mit neuen Kollegen im Vordergrund. Zu Corona Zeiten haben sich alle Neueinsteiger virtuell in einem Willkommensmeeting über Videochat getroffen. Zuerst wurde uns Grundlegendes über die interne Organisation sowie die Bestellung des Handys und der Kreditkarte und die Reiseko-

stenabrechnung etc. erklärt. Danach haben uns verschiedene erfahrene Kolleginnen und Kollegen Einblicke in den Projektalltag gewährt und viele hilfreiche Informationen zur Karriereentwicklung bei BearingPoint gegeben. Dies hat mir persönlich einen sehr guten ersten Einblick in das „Jobgefühl“ bei BearingPoint verschafft.

Karriere bei einer Unternehmensberatung – Was macht für dich den besonderen Reiz aus?

Während meiner Studienzeit habe ich mich in einer studentischen Unternehmensberatung engagiert und schon hier meine Leidenschaft für das Projektgeschäft entdeckt. Die Abwechslung durch verschiedene Projekte bei ganz verschiedenen Kunden und die Zusammenarbeit in unterschiedlichen Teams machen für mich den besonderen Reiz aus. Jedes neue Projekt ist wie ein neuer Job, ohne den Arbeitgeber zu wechseln.

Welche Qualifikationen sind für den Beruf des Beraters unabdinglich?

Flexibilität, Offenheit für Neues, hohe Motivation, diplomatisches Geschick, Empathie und die Fähigkeit, die individuellen Bedürfnisse des Kunden im Blick zu haben. Denn die jeweilige Lösung sollte nicht nur qualitativ hochwertig sein, auch der Kunde sollte sich während und nach dem Projekt mit dem Ergebnis wohl fühlen.



Christian Sünder

## Gib uns mal einen kurzen Einblick, wie sieht so ein typischer Arbeitstag bei dir aus?

Die aktuellen Umstände verändern den Berateralltag grundlegend, da jetzt vorwiegend aus dem Home Office gearbeitet wird und nicht wie üblich beim Kunden vor Ort, d.h. die Reisetätigkeit fällt derzeit (nahezu) weg. Die von BearingPoint zur Verfügung gestellte technische Ausstattung mit Laptop und Handy und einer Vielzahl von Tools wie Skype, Microsoft Teams etc. ermöglicht einen reibungslosen Kontakt mit Kunden, Kolleginnen und Kollegen. Die wichtigsten Tätigkeiten sind im Voraus geplant und im Teamkalender hinterlegt. Der Mailverkehr hält sich bei mir tatsächlich in engen

Grenzen. Vieles wird in Video-Konferenzen, kurzen Anrufen oder spontanen Chats ausgetauscht und sofort festgehalten. Eigentlich arbeite ich mit meinem Team so als säßen wir direkt zusammen im Büro. Als Berater im Bereich Technology sind meine fachlichen Schwerpunkte Themen wie IT-Sicherheit, IT-Architekturen und Datenmodellierung. Derzeit unterstütze ich ein Projekt zur Neustrukturierung der IT-Infrastruktur eines öffentlichen Dienstleisters. Den Projektzuschlag hat BearingPoint gerade erst gewonnen und somit war ich von Anfang an bei diesem Projekt dabei. Meine Aufgabe ist die Analyse aller erforderlichen Funktionen der neuen IT-Infrastruktur, um nicht nur bestehende, sondern auch zukünftige IT-Anforderungen optimal bedienen zu können. Mit meinem Master in Molecular Medicine und zusätzlichem Bachelor in Wirtschaftswissenschaften sowie Praktika und Werkstudierendentätigkeiten im Umfeld IT-Sicherheit und IT-Security Consulting kann ich mich hier auch als Berufseinsteiger sehr gut einbringen.

## 5 Tage in der Woche beim Kunden vor Ort - in der Beratung keine Seltenheit. Wie gehst du damit um? Stichwort „Work-Life-Balance“

Aktuell reisen wir ja nicht zum Kunden, aber auch im Home Office ist es wichtig und manchmal gar nicht so einfach, für die eigene Work-Life-Balance zu sorgen. Jetzt stehen Fragen im Vordergrund wie „Wie komme ich in den Arbeitsmodus bzw. wie komme ich in den Freizeitmodus?“, „Wie

*strukturiere ich meinen Tag am besten?“, „Wie bleibe ich konzentriert?“ Aber auch: „Wie schaffe ich es, mich nicht alleine zu fühlen?“ Die Planung steht also in Zeiten von Corona im Vordergrund und klare Linien zwischen Freizeit und Job zu ziehen, ist für jeden Arbeitnehmer eine große Herausforderung.*

## Was macht BearingPoint als Arbeitgeber aus? Stichwort Unternehmenskultur!

*Die innovativen Projekte bei BearingPoint bieten sehr viele abwechslungsreiche und interessante Aufgaben und somit die Möglichkeit, stetig aktuelles Fachwissen aufzubauen und zu vertiefen. Auf jeder Karrierestufe stellt BearingPoint darüber hinaus ein individuell auf die jeweiligen Bedürfnisse zugeschnittenes Trainingsprogramm zur fachlichen und persönlichen Weiterbildung zur Verfügung. Vor allem haben mich aber die Kollegen überzeugt. In allen Projekten bin ich offenen Menschen begegnet, die mich immer schnell ins Team integriert haben. Ich bekomme Unterstützung, wenn ich sie brauche, kann aber gleichzeitig eigenverantwortlich Ideen einbringen und habe so viel Gestaltungsspielraum. Die Zusammenarbeit ist durch gegenseitige Wertschätzung und Freiraum geprägt, und ich fühle mich im BearingPoint-Team einfach wohl.*

## Wenn du an das Bewerbungsverfahren bei BearingPoint denkst, was ist dir insbesondere in Erinnerung geblieben?

*Aus dem mehrstufigen Bewerbungsprozess ist mir der Auswahltag sehr spannend in Erinnerung geblieben. Die Case-Bearbeitung mit Bewerbern aus ganz unterschiedlichen Fachgebieten war schon eine Herausforderung. Unter Zeitdruck und mit verschiedensten Ideen und Herangehensweisen haben wir im Team unternehmerische Fragestellungen bearbeitet. Das Zusammenspiel in diversifizierten Teams hat mich dabei an der Beratung schon immer gereizt. Dieser Tag war wirklich ein guter Vorgesmack auf die bunte Beratungswelt.*

## Wenn du an deine bisherige Zeit bei BearingPoint denkst, was war ein besonderes Highlight?

*Mein persönliches Highlight war die Mitarbeit in einem internationalen Projektteam. Im Rahmen eines Teilprojektes zur IT-Sicherheit habe ich dabei über Ländergrenzen hinweg die Ressourcen von BearingPoint in Belgien, Rumänien und Deutschland koordiniert und so wesentlich zum erfolgreichen Projektabschluss beigetragen. Zu diesem Zeitpunkt war ich erst zwei Monate bei BearingPoint, meine Arbeitsergebnisse hatten bis dahin schon so überzeugt, dass ich schnell mehr Verantwortung bekommen habe.*



Wie wirst du als Berufseinsteiger von deinen Kollegen und Vorgesetzten unterstützt? (z.B. durch Feedback)

*Bei BearingPoint erfolgt die Betreuung über zwei Seiten: Einerseits durch den projektverantwortlichen Manager/Partner auf dem jeweiligen Projekt, andererseits durch den sogenannten Development Manager/Partner, mit dem man alle Fragen rund um die persönliche Karriereentwicklung bespricht. Mein Development Manager berät und unterstützt mich bei der Erreichung meiner mittel- und langfristigen Karriereziele, wie beispielsweise bei der Planung meiner fachlichen und Softskill-Trainings oder auch bei der Planung der Projekteinsätze. Darüber hinaus bekommt jeder Neueinsteiger vom ersten Tag an einen Tutor, der bei allen praktischen Fragen rund um den Einstieg zur Seite steht.*

### 3 Tipps für einen erfolgreichen Einstieg bei BearingPoint

- Sei offen und bringe dich aktiv und kontinuierlich in das Team ein, wenn ein Thema im Projekt für dich als Einsteiger neu ist, habe keine Scheu Fragen zu stellen
- Partizipiere an den Erfahrungen anderer, auf diese Weise wird jeder Tag für dich zur „Weiterbildung“
- Gehe offen und neugierig auf erfahrene Kolleginnen und Kollegen zu und lerne mehr über die möglichen Karrierewege bei BearingPoint, so kannst du deinen eigenen Weg individuell für dich maßschneidern

Warum würdest du BearingPoint weiterempfehlen?

*Als internationale Management- und Technologieberatung bietet BearingPoint anspruchsvolle Projekte bei namhaften Kunden. Neben der inhaltlichen Ausrichtung an der Schnittstelle zwischen Business und IT sind insbesondere die flachen Hierarchien und die tollen Kollegen, die das Arbeiten bei BearingPoint so besonders machen. Bei BearingPoint genieße ich das Arbeitsklima. Jeder in der Firma – vom Analyst bis zum Managing Partner ist für mich zugänglich und hilfsbereit, einfach „easy to work with“.*

Den Berufseinstieg hast du nun geschafft - Welche Pläne hast du für deine weitere Karriere bei BearingPoint?

*Ich möchte sehr gerne eine Vielzahl an verschiedenen Kunden und Projektthemen kennenlernen. Darüber hinaus ist es mir sehr wichtig, einen guten Überblick über verschiedene Arbeitsweisen, -methoden und -tools zu bekommen und entsprechendes Projektmanagement-Know How aufzubauen. Schließlich ist mein mittelfristiges Ziel, als Manager bei BearingPoint ein eigenes Team zu verantworten.*

# Wie die Corona-Pandemie die Arbeit bei EY verändert

Mein Name ist Dragan Lukjanovic und ich bin seit 2012 bei EY für die Strategy and Transactions im Bereich Financial Due Diligence tätig. Eingestiegen bin ich als Consultant und mittlerweile bin ich Senior Manager. Im Jahr 2010 habe ich mein Studium an der Goethe Universität als Diplomkaufmann abgeschlossen.

Die COVID 19-Pandemie hat uns bei EY vor neue Herausforderungen gestellt und wir mussten unseren Arbeitsalltag komplett umstrukturieren. Normalerweise ist unsere Arbeit in der Beratung so konzipiert, dass wir in den Projektteams gemeinsam im Office, oder aber direkt vor Ort beim Kunden arbeiten. Die physische Nähe erleichtert den Austausch, um Daten und Informationen zu bearbeiten und in einem Konferenzraum gemeinsam zu analysieren. Als Senior Manager verantworte ich dabei alle unterschiedlichen Workstreams innerhalb eines Projektes.

Jetzt, während der Corona-Pandemie, muss das Business selbstverständlich weitergehen und der Projektplan fortgeführt werden. Innerhalb kürzester Zeit haben wir unsere Arbeit statt vor Ort beim Kunden oder aus dem Office heraus vollkommen auf das Arbeiten von zu Hause verlegt. Durch modernste Technologien, die uns bei EY zur Verfügung gestellt werden, ist der Austausch zum Team und zum Kunden so auch ohne die physische Nähe problemlos gewährleistet. Dies bedeutet natürlich einen deutlich erhöhten Koordinationsaufwand

und bringt eine entsprechende Umstellung des Arbeitsalltages mit sich. Wir teilen nun in Video-Calls virtuell unseren Bildschirm und führen so unsere Abstimmungen durch. Die Zeit, die wir in Telefonaten mit Kunden, Investoren oder untereinander mit Kolleginnen und Kollegen verbringen, ist somit stark angestiegen.

Ich selbst war nie ein großer Fan von mobilem Arbeiten. Ich schätze den physischen Austausch mit meinen Kolleginnen und Kollegen sehr und verbinde das im Office natürlich auch gerne mal mit einem Kaffee. Auch die Trennung zwischen Beruf und Freizeit fällt mir manchmal etwas schwer. Normalerweise lasse ich die Arbeit hinter mir, sobald ich das Büro verlasse und mich auf den Weg nach Hause begeben. Beim mobilen Arbeiten ist es daher besonders wichtig, sich den Tag selbst zu strukturieren und den Laptop und das Telefon wirklich auszuschalten, sobald der Feierabend beginnt.

Das Arbeiten von zu Hause bringt aber auch viele Vorteile mit sich. Der Arbeitsweg fällt weg und man gewinnt zusätzliche Zeit am Tag. Außerdem lassen sich Dinge wie kurz Pakete bei der Post abholen oder die Waschmaschine anschalten leicht in den Arbeitstag integrieren. Abends hole ich gemeinsam mit meiner Frau unsere Tochter aus der KiTa ab und wir essen alle zusammen zu Abend. Diese Art von Start in den Feierabend genieße ich sehr.



*Dragan Lukjanovic*

Zudem bin ich sehr positiv überrascht, wie gut die virtuelle Zusammenarbeit gelingt. Wir arbeiten nun schon seit über einem Jahr von zu Hause aus und sowohl die Technik als auch der Austausch funktionieren sehr gut. Ich habe immer gedacht, wir müssen als Team physisch zusammensitzen, um die Projekte wirklich gut zu betreuen. Unsere technischen Tools bieten uns für die digitale Alternative jedoch sehr viele Möglichkeiten, die wir gut nutzen können. Als Senior Manager habe ich mir bereits ein großes Netzwerk aufgebaut und ich kenne die Menschen, mit denen ich zusammenarbeite. Das hilft mir nicht nur für die Kommunikation, sondern auch für die fachliche Arbeit.

Nichts desto trotz würde ich gerne wieder regelmäßig im Büro arbeiten können. Um die Vorteile des mobilen Arbeitens nicht ganz zu verlieren, könnte ich mir vorstellen, ein bis zwei Tage der Woche von zu Hause aus zu arbeiten und drei bis vier Tage nach Eschborn in unser EY Office, oder aber zum Kunden zu fahren. Der morgendliche gemeinsame Kaffee und der Espresso Macchiato mit dem Team am Nachmittag, sowie das gemeinsame Mittagessen fehlen mir am meisten. Neben dem Teamwork im Büro fallen auch meine nichtprojektspezifischen Einsätze, die mir große Freude bereitet haben, weg. Das sind z.B. interne Trainings, die ich regelmäßig im Ausland gehalten habe, oder auch Vorträge und Workshops an den Universitäten. Das alles wird jetzt online angeboten und funktioniert super – aber ist natürlich nicht vergleichbar. Ich lerne einfach gerne neue Leute kennen, was virtuell möglich, jedoch deutlich schwieriger als physisch ist.

Vielleicht haben wir ja schon bald die Möglichkeit uns virtuell oder ggf. im nächsten Jahr auch physisch auf Veranstaltungen kennenzulernen. Bis dahin besuchen Sie für alle Informationen rund um EY und unsere Einstiegs- und Karrieremöglichkeiten gerne unsere Karriereseite unter [www.de.ey.com/karriere](http://www.de.ey.com/karriere)

# Mehr Frauen, mehr Diversität, mehr Individuen

## Kariereinstieg im Banking

Wie kommt es eigentlich, dass ein Karriereeinstieg im Banking heute für viele Frauen nicht mehr so attraktiv zu sein scheint wie vor einigen Jahren? Vielleicht hängt es damit zusammen, dass das Bild der modernen Bankenwelt noch nicht nachhaltig genug im öffentlichen Bewusstsein verankert ist. Denn Fakt ist: Gerade bei großen Banken hat sich in den vergangenen Jahren unglaublich viel getan.

Ein starker Fokus auf IT und neue Technologien ist dabei der Dreh- und Angelpunkt, der Denk- und Arbeitsweisen grundlegend verändert. Die Neuausrichtung zeigt sich in innovativen Produkten, verbesserten Abläufen und Serviceleistungen, aber auch im Arbeitsumfeld und der Arbeitsatmosphäre. Dabei setzt die Deutsche Bank auch auf eine neue Generation von Bankerinnen und Bankern, die einen neuen Lebensstil und neue Arbeitsformen mitbringen und das Bild von Banking auch äußerlich verändern. Offenheit, Kommunikation und Networking sind wichtige Basics des täglichen Miteinanders - und waren und sind eine gute Voraussetzung, um auch mit Herausforderungen offensiv umzugehen – zum Beispiel ohne große Reibungsverluste auch unter Pandemie-Bedingungen zielorientiert und erfolgreich miteinander zu arbeiten.



Filis Orak

### Im Gespräch: Filis Orak, Graduate Recruiterin bei der Deutschen Bank

Warum haben Sie sich gerade jetzt für einen Einstieg ins Bankgeschäft entschieden?

*Nach meinem BWL-Studium und erster Berufserfahrung war ich auf der Suche nach einem abwechslungsreichen Job, in der ich noch proaktiver mitgestalten und eine Schippe mehr Verantwortung übernehmen kann. Ich dachte, dass ich das bei der Deutschen Bank umsetzen kann. Im Moment kann ich sagen, dass sich bisher meine Erwartungen erfüllt haben.*

Was macht die Deutsche Bank aus ihrer Sicht zu einem attraktiven Arbeitgeber für Frauen?

*Ich kann da nur von mir persönlich sprechen. Ich habe die Bank vom ersten Tag an als freundliches und ermutigendes Arbeitsumfeld wahrgenommen. Die Zusammenarbeit im Team ist offen und konstruktiv. Jeder wird gehört, jeder hat die Möglichkeit Ideen einzubringen. Was ich sehr schätze, ist, dass auch mir als „Neuling“ schnell Vertrauen geschenkt wurde, ich mich hier auf meine ganz*

*eigene Weise einbringen kann und meine Aufgaben und Ideen eigenverantwortlich umsetzen darf - auch wenn sie vielleicht nicht immer dem entsprechen, was „wir immer so gemacht“ haben. Das ist das Schöne an der Bank: Die Bereitschaft, innovative Wege zu gehen. Ich war erstaunt, wie locker und unkompliziert vieles funktioniert – das hatte ich so nicht erwartet. Der Personalbereich ist jetzt sicher nicht prototypisch für die gesamte Bank, aber im Recruiting arbeiten wir ja sehr eng mit den Kolleg\*innen in den Geschäftsbereichen zusammen und da hat sich für mich dieser Eindruck bestätigt.*

Sie haben bereits in Ihrem ersten Jahr bei der Bank ein neues Programm für Studentinnen ins Leben gerufen und erfolgreich gestartet. Wie ist es dazu gekommen, und was ist Ihre Motivation?

*Hier sind sozusagen die „Vibes“ in der Bank und meine persönliche Motivation im richtigen Moment zusammengekommen. Als ich mit der Idee für ein Frauen-Mentoringprogramm auf meine Chefin zugegangen bin, habe ich offene Türen erangrennt und konnte direkt loslegen. Die Deutsche Bank arbeitet intensiv an ihrem Arbeitgeberimage. Sie war, soweit ich das beurteilen kann, schon immer eine gute Adresse, wenn es um die Verwirklichung von Karriereplänen ging. Aber junge Menschen ticken anders. Sie sind nicht weniger ehrgeizig oder leistungsbereit als früher, aber die Welt hat sich verändert und andere Themen sind in den Fokus gerückt. Karriere ist wichtig, aber eben nicht ausschließlich. Es geht immer auch um Sinnhaftigkeit von Arbeit, um*

*die Möglichkeit, selbst etwas zu bewegen, und – nicht zuletzt – um die Vereinbarkeit von persönlichen und beruflichen Interessen. Diese Entwicklung ist übergreifend, aber sie zeigt sich besonders deutlich bei jungen Frauen.*

Und bei der Deutschen Bank kann man diese „neue“ Karriere verwirklichen?

*Ich denke, ja, das geht. Aber natürlich kann und will die Bank auch hier immer noch besser werden, zum Beispiel auch beim Frauenanteil in der Bank, speziell in Führungsfunktionen. Viele Bereiche im Banking gelten immer noch als männliche Domäne. Mit MONA wollen wir dieses Bild ein wenig zu rechtrücken. Ich weiß aus eigener Erfahrung, dass auch talentierte und kluge Frauen sich häufig schwer damit tun, eigene Ziele und Projekte offensiv zu vertreten. Deshalb ist MONA mir auch ein persönliches Anliegen.*

Haben Sie einen persönlichen Tipp für junge Frauen, die jetzt ihren Karriereeinstieg planen?

*Für die Karriereplanung generell kann ich nur empfehlen: Seht euch frühzeitig um, probiert möglichst viel aus, knüpft Kontakte, absolviert Praktika. Bei der Deutschen Bank gibt es zum Beispiel ein sehr abwechslungsreiches Event- und Einstiegskonzept - bedarfsgerecht für alle Phasen des Studiums, darunter viele spannende virtuelle Formate. Mein persönlicher Tipp für alle, aber speziell für Frauen: Versteckt Euch nicht! Es geht nicht darum, sich anzupassen und so zu sein wie die anderen, sondern selbstbewusst mit der eigenen Persönlichkeit, mit Wissen und Kompetenz zu überzeugen.*



## Unternehmen stellen sich vor

<b>Bankhaus Metzler (B. Metzler seel. Sohn &amp; Co. KGaA)</b> .....	48
<b>BearingPoint GmbH</b> .....	50
<b>Boston Consulting Group</b> .....	52
<b>Deloitte</b> .....	54
<b>Deutsche Bank AG</b> .....	56
<b>EY</b> .....	58
<b>Hessisches Ministerium des Innern und für Sport</b> .....	60
<b>KfW Bankengruppe</b> .....	62
<b>KfW IPEX-Bank GmbH</b> .....	64
<b>Procter &amp; Gamble</b> .....	66
<b>Simon-Kucher &amp; Partners Strategy &amp; Marketing Consultants GmbH</b> .....	68
<b>St. Josefs-Hospital Wiesbaden</b> .....	70
<b>Union Investment</b> .....	72

## Der **Karriere**Planer

Unternehmen:	<b>Bankhaus Metzler (B. Metzler seel. Sohn &amp; Co. KGaA)</b>
Homepage:	<a href="http://www.metzler.com">www.metzler.com</a>
Branche:	Finanzen/Privatbank
Standorte in Deutschland:	Frankfurt am Main (Hauptsitz)
Anzahl Mitarbeiter in Deutschland:	830
Es werden Bewerber für folgende Tätigkeitsbereiche gesucht:	Capital Markets, Corporate Finance, Private Banking, Asset Management und IT
Gesuchte Fachrichtungen:	Wirtschaftswissenschaften, (Wirtschafts-) Informatik, sowie weitere Studiengänge mit wirtschaftswissenschaftlichem Bezug
Gewünschte Zusatzqualifikationen:	Sehr gute Bachelor- und Masterabschlüsse, erste relevante Praktika, gute Englischkenntnisse, Affinität zu Zahlen und Freude am Umgang mit Menschen
Berufseinstiegsmöglichkeiten:	Traineeprogramme, Direkteinstieg
Praktika/Werkstudententätigkeiten:	Möglich, gerne auch Abschlussarbeiten
Bewerbungen an:	Bewerbungen bitte über unsere Online-Bewerbungsformulare: <a href="http://www.metzler.com/jobs">www.metzler.com/jobs</a>
Ansprechpartner bei Fragen:	Herr Alexander Bowitz Tel: 069 - 21 04 - 17 41 E-Mail: <a href="mailto:Alexander.Bowitz@metzler.com">Alexander.Bowitz@metzler.com</a>



# Weiterkommen mit Eigen-Sinn



Wir brauchen Mitarbeiter, die mit Know-how und Leidenschaft am Werk sind und ihren eigenen Kopf haben. Denn dass wir als Bank seit fast 350 Jahren unseren eigenen Weg gehen, ist uns nur gelungen, weil unsere Mitarbeiter ihren eigenen Sinn haben. Wenn auch Sie unabhängiges Denken schätzen, steigen Sie bei uns ein – entweder in unser Investment-Trainee-Programm oder direkt in ein Geschäftsfeld. Besuchen Sie uns unter: [www.metzler.com/jobs](http://www.metzler.com/jobs)

*Unabhängig seit 1674*

**METZLER**

## Der **Karriere**Planer

Unternehmen:	<b>BearingPoint GmbH</b>
Homepage:	<a href="http://www.bearingpoint.com">www.bearingpoint.com</a>
Branche:	Unternehmensberatung
Geschäftsbereiche:	Management- und Technologieberatung
Standorte in Deutschland:	Frankfurt, Berlin, München, Hamburg, Düsseldorf, Stuttgart, Walldorf, Leipzig
Anzahl Mitarbeiter in Deutschland:	1.765
Es werden Bewerber für folgende Tätigkeitsbereiche gesucht:	Beratung
Gesuchte Fachrichtungen:	Betriebs- oder Volkswirtschaft, (Wirtschafts-) Informatik, (Wirtschafts-) Ingenieurwesen, (Wirtschafts-) Mathematik
Gewünschte Zusatzqualifikationen:	Sehr gute Studienleistung bei kurzer Studiendauer, relevante Praktika (vorzugsweise in der Beratung), Auslandserfahrungen, sehr gute Deutsch- und Englischkenntnisse, uneingeschränkte Reisebereitschaft, Teamfähigkeit, Kommunikationsstärke und Kreativität, sowie ausgezeichnete analytische und konzeptionelle Fähigkeiten
Berufseinstiegsmöglichkeiten:	Direkteinstieg und Training-on-the-Job
Praktika/Werkstudententätigkeiten:	ja
Studien-/Diplomarbeiten/Promotionen:	ja
Bewerbungen an:	<a href="http://www.bearingpoint-careers.de">www.bearingpoint-careers.de</a>

# Design your own career.

Make your point @ BearingPoint.

Wir bieten Beratung, die Strategie und Technologie vereint. Unsere Kunden schätzen uns als Geschäftsmodell-Transformatoren und Digitalisierungsexperten. Wir verbinden Unternehmertum und Innovationsgeist, unsere Berater denken strategisch, analytisch und kreativ. Bei uns erwarten Sie außergewöhnliche Chancen, vielfältige Gestaltungsräume, ein Klima der Wertschätzung und Kollegen, die oft zu Freunden werden.

Consulting. Software. Ventures.  
Jetzt auf: [bearingpoint-careers.de](http://bearingpoint-careers.de)

**BearingPoint**®

## Der **Karriere**Planer

Unternehmen:	<b>Boston Consulting Group</b>
Homepage:	<a href="http://karriere.bcg.de">karriere.bcg.de</a>
Branche:	Unternehmensberatung
Standorte in Deutschland:	Büros in mehr als 90 Städten in 50 Ländern, acht in Deutschland und Österreich
Anzahl der Mitarbeiter weltweit:	22.000 (2020)
Umsatz:	8,6 Mrd US-Dollar (2020)
Gesuchte Fachrichtungen:	alle Fachrichtungen
Berufseinstiegsmöglichkeiten:	Bachelor, Master, Diplom, Promotion, mit Berufserfahrung
Praktika:	ab 3. Fachsemester möglich
Studienabschlussarbeiten:	nicht möglich
Promotion:	im Rahmen des Festeinstiegs möglich
Bewerbungen an:	<a href="http://karriere.bcg.de">karriere.bcg.de</a> Ansprechpartner: Aron Kühn E-Mail: <a href="mailto:kuehn.aron@bcg.com">kuehn.aron@bcg.com</a> Tel.: +49 89 23 17-4369



# GROW YOUR OWN WAY IN THE GROUP.

Als Kind ist wachsen einfach. Weil es von alleine passiert. Später ist das anders. Denn man muss sich bewusst dafür entscheiden, in welche Richtung es jetzt weitergeht. Ganz egal wofür du dich entscheidest, BCG ist der perfekte Nährboden für dich. Denn wir wissen: Eine Gruppe ist immer dann am stärksten, wenn jeder genau in dem Bereich gefördert wird, der zu den eigenen Talenten und Interessen passt. Genau deswegen gibt es bei uns das Einstiegsprogramm INDIVIDUAL CAREER. Hier wählt man zu Beginn der Karriere einen der Schwerpunkte Vielfalt, Spezialisierung oder Internationalität. Das macht jeden Einzelnen von uns besser und natürlich auch uns alle gemeinsam. **Welcome to the Group.** Mehr dazu erfährst du hier: [individualcareer.bcg.de](https://individualcareer.bcg.de)



## Der **Karriere**Planer

Unternehmen:	<b>Deloitte</b>
Homepage:	<a href="http://www.deloitte.com/careers">www.deloitte.com/careers</a>
Branche:	Prüfung und Beratung
Geschäftsbereiche:	Audit & Assurance, Risk Advisory, Tax & Legal, Financial Advisory, Consulting
Standorte in Deutschland:	15 Standorte
Anzahl Mitarbeiter in Deutschland:	rund 9.000
Es werden Bewerber für folgende Tätigkeitsbereiche gesucht:	Prüfung und Beratung
Gesuchte Fachrichtungen:	Wirtschaftswissenschaften, (Wirtschafts-)Informatik, (Wirtschafts-) Mathematik, (Wirtschafts-)Ingenieurwesen, (Wirtschafts-)Juristen
Gewünschte Zusatzqualifikationen:	Sehr gute Studienleistungen, relevante Praktika, gute Englischkenntnisse, idealerweise Auslandserfahrung, analytisches Denkvermögen, ausgeprägte Team- und Kommunikationsfähigkeiten, Reisebereitschaft
Berufseinstiegsmöglichkeiten:	Direkteinstieg/Training-on-the-Job, Praktikum, Werkstudententätigkeit, Abschlussarbeit
Praktika/Werkstudententätigkeiten:	ja
Studien-/Diplomarbeiten/Promotionen:	ja
Bewerbungen an:	Deloitte Recruiting Team, Schwannstr. 6, 40476 Düsseldorf Bitte bewerben Sie sich Online unter: <a href="https://jobs.deloitte.de/">https://jobs.deloitte.de/</a>

# Deloitte.



## ALL IN

Was verbindet Innovationen und wirkliche Spitzenleistungen? Sie sind stets Ergebnis von erfolgreicher Teamarbeit. Und erstklassige Teams zeichnen sich vor allem durch unterschiedliche Sichtweisen, Charaktere und Kompetenzen aus. Bei Deloitte arbeiten allein in Deutschland Kolleginnen und Kollegen aus 99 Nationen und über 100 Fachrichtungen. Diese Vielfalt macht uns erfolgreich. Deshalb setzen wir auf gleiche Karrierechancen für alle – unabhängig von Geschlecht, Herkunft oder Alter. Denn Unterschiede machen den Unterschied.



What impact will you make?  
Connect at  
[careers.deloitte.com](https://careers.deloitte.com)

## Der **Karriere**Planer

Unternehmen:	<b>Deutsche Bank AG</b>
Homepage:	<a href="http://www.db.com/careers">www.db.com/careers</a>
Branche:	Finanzdienstleistungen
Standorte in Deutschland:	Zentrale in Frankfurt am Main, bundesweites Filialnetz. Deutschlands führende Bank mit globalem Netzwerk und fest verwurzelt in Europa.
Anzahl Mitarbeiter in Deutschland:	ca. 40.000
Es werden Bewerber für folgende Tätigkeitsbereiche gesucht:	Praktika und Traineeprogramme gibt es in fast allen Geschäfts- und Infrastrukturbereichen der Bank
Gesuchte Fachrichtungen:	BWL, VWL, naturwissenschaftliche Fachrichtungen, IT, Jura oder andere Studiengänge mit wirtschaftswissenschaftlichem Bezug
Berufseinstiegsmöglichkeiten:	Trainee- und Einstiegsprogramme
Praktika/Werkstudententätigkeiten:	Spring into Banking für Erst- und Zweitsemester, Praktika ab dem zweiten Bachelor-Jahr, MONA - Mentoringprogramm für Studentinnen, Werkstudententätigkeit im Technologie-Bereich
Studien-/Diplomarbeiten/Promotionen:	Nach einem Praktikum möglich
Bewerbungen an:	Online unter <a href="http://db.com/careers">db.com/careers</a> Kontakt 0800 3331115 (kostenfrei, Mo - Fr, 9.00 - 23.00 Uhr)



Deutsche Bank  
[db.com/careers](https://www.db.com/careers)

Technology, Data & Innovation

Sandra ermutigt  
uns, neue Türen  
zu öffnen.

#PositiverBeitrag

Schon als kleines Mädchen hat Sandra ihre Mitmenschen mit ihren Ideen überrascht. Ihr eher ungewöhnlicher Berufswunsch war „Banker“. Und sie hat es mit Hartnäckigkeit und Mut tatsächlich geschafft, viele Veränderungen gemeistert und ihren Kindheitstraum verwirklicht. Im Bereich Technology, Data & Innovation kann sie mit ihrem Spirit heute auch andere für noch mehr Veränderung begeistern.

Entwickeln Sie Ihre und unsere Zukunft. Mehr unter [db.com/careers](https://www.db.com/careers) >  
Entdecken Sie das Traineeprogramm der Deutschen Bank.



## Der **Karriere**Planer

Unternehmen:	<b>EY</b>
Homepage:	<a href="http://www.de.ey.com/karriere">www.de.ey.com/karriere</a>
Branche:	Wirtschaftsprüfung, Steuerberatung, Strategy and Transactions sowie Consulting
Geschäftsbereiche:	Wirtschaftsprüfung, Steuerberatung, Strategy and Transactions sowie Consulting
Standorte in Deutschland:	20 Standorte
Anzahl Mitarbeiter in Deutschland:	> 10.000
Es werden Bewerber für folgende Tätigkeitsbereiche gesucht:	Alle Fachbereiche
Gesuchte Fachrichtungen:	Wirtschaftswissenschaften, Wirtschaftsmathematik, Wirtschaftsinformatik, Jura, Wirtschaftsingenieurwesen, Mathematik, Informatik, Physik
Gewünschte Zusatzqualifikationen:	(Sehr) gute Examensergebnisse, kurze Studiendauer, Praktika und/oder Berufserfahrung, gute Englisch- & EDV-Kenntnisse
Berufseinstiegsmöglichkeiten:	Praktika (In-/Ausland), Traineeprogramme, Direkteinstieg, Training-on-the-job
Praktika/Werkstudententätigkeiten:	Möglich, Praktika für eine Dauer von mind. 6 Wochen
Studien-/Diplomarbeiten/Promotionen:	Möglich nach vorherigem Praktikum
Bewerbungen an:	EY (Ernst & Young GmbH) Wirtschaftsprüfungsgesellschaft online auf <a href="http://www.de.ey.com/karriere/jobsuche">www.de.ey.com/karriere/jobsuche</a>

# Ist Karriere ein Weg oder ein Ziel?

Ihre Laufbahn ist kein vorbestimmter Pfad, sondern ein Weg, der immer wieder neue Perspektiven bietet – und Ihr Einstieg bei EY der optimale Startpunkt.

[www.de.ey.com/karriere](http://www.de.ey.com/karriere)  
**#BuildersWanted**



The better the question.  
The better the answer.  
The better the world works.

  
**EY**

Building a better  
working world

## Der **Karriere**Planer

Unternehmen:	<b>Hessisches Ministerium des Innern und für Sport</b>
Homepage:	<a href="https://innen.hessen.de/">https://innen.hessen.de/</a>
Branche:	Öffentlicher Dienst
Standorte in Deutschland:	Wiesbaden
Anzahl Mitarbeiter in Deutschland:	ca. 25.000 in der hessischen Innenverwaltung
Gesuchte Fachrichtungen:	Rechtswissenschaften, (technische) Infor- matik, Wirtschaftsinformatik, Wirtschafts- wissenschaften und Projektmanagement
Berufseinstiegsmöglichkeiten:	Verwaltungs- und Wahlstation bei vielen Dienststellen des hessischen Innenres- sorts; Traineeprogramm für Volljuristinnen und Volljuristen (m/w/d); Direkteinstieg
Praktika/Werkstudententätigkeiten:	Studentinnen und Studenten (m/w/d) der Rechtswissenschaften können bei den Polizeipräsidien und den Hessischen Ämtern für Versorgung und Soziales ein Praktikum absolvieren. Für die Abteilung Cyber- und IT-Sicherheit, Verwaltungsdigi- talisierung suchen wir Werkstudentinnen und Werkstudenten (m/w/d)
Bewerbungen an:	Hessisches Ministerium des Innern und für Sport Personalreferat Friedrich-Ebert-Allee 12 65185 Wiesbaden <a href="mailto:bewerbung@hmdis.hessen.de">bewerbung@hmdis.hessen.de</a>



## MIT UNS WACHSEN UND ZUKUNFT GESTALTEN

### Das sind wir

Das Hessische Ministerium des Innern und für Sport ist eines von acht Ministerien mit Sitz in Wiesbaden. Wir bieten Ihnen spannende Tätigkeiten und die Vereinbarkeit von Familie und Beruf.

### Im Rahmen des Traineeprogramms für Volljuristinnen und Volljuristen bieten wir Ihnen

- auch in Krisenzeiten einen sicheren Arbeitsplatz.
- Sie werden gleich zu Beginn des Traineeprogramms auf Probe (A 13 HBesG) verbeamtet.
- 30 spannende Monate, in der Innenverwaltung.
- Einsatz in verschiedenen Fachbereichen der Verwaltung im Innenressort in Hessen.
- gezielte Fortbildungen, ein Mentorenprogramm und ein Coaching für Ihre Entwicklung zur Führungskraft.
- eine vielseitige und verantwortungsvolle Tätigkeit bei einer hessischen Landesbehörde im Innenressort nach der Beendigung unseres Traineeprogramms.

### IT-Fachkräfte (w/m/d)

- Wir suchen Absolventen und Absolventinnen eines Bachelor- bzw. Masterstudiums oder eines gleichwertigen Studiums in geeigneter Fachrichtung für die Abteilung „Cyber- und IT-Sicherheit, Verwaltungsdigitalisierung“ in Wiesbaden.
- tragen Sie mit Ihrer Arbeit entscheidend zur Gewährleistung der Cyber- und IT-Sicherheit des Landes bei.
- setzen Sie die Digitalisierung der Verwaltung um.

### Für alle gilt:

- flexible, familienfreundliche Arbeitszeiten, verschiedene Teilzeitmodelle und Telearbeit.
- freie Fahrt mit dem Landes Ticket im öffentlichen Personennahverkehr in ganz Hessen.

**Ansprechpartnerin**  
**Frau Christina Wild**  
**0611 / 353-1567**  
**christina.wild@hmdis.hessen.de**



## Der **Karriere**Planer

Unternehmen:	<b>KfW Bankengruppe</b>
Homepage:	<a href="http://kfw.de/karriere">kfw.de/karriere</a>
Branche:	Banken
Geschäftsbereich:	Förderbank
Standorte in Deutschland:	Frankfurt, Berlin und Bonn
Anzahl der Mitarbeiter in Deutschland:	rund 7.200
Es werden Bewerber für folgende Tätigkeitsbereiche gesucht:	Diverse Bereiche wie z.B.: In- und Auslandsförderung, Kredit-, Risiko- oder Transaktionsmanagement, Vertragsmanagement, IT...
Gesuchte Fachrichtungen:	v.a. Wirtschaftswissenschaften und IT
Gewünschte Zusatzqualifikationen:	Variiert je nach Einstiegsart und Traineeprogramm z. B.: Sprachkenntnisse
Berufseinstiegsmöglichkeiten:	Diverse Traineeprogramme, Direkteinstieg
Praktika/Werkstudententätigkeiten:	Ganzjährig möglich
Studien-/Diplomarbeiten/Promotionen:	Nein, aber gelegentlich Promotionsstellen
Bewerbungen an:	Bewerbungen über unsere Jobbörse <a href="http://kfw-jobs.de">kfw-jobs.de</a>



## »»» Lust auf den nächsten Karriereschritt? Dann kommen Sie zu uns.

Für Bachelor und Master Absolventen bietet die KfW spannende Traineeprogramme in der Finanziellen Zusammenarbeit, der IT, dem Risikocontrolling bis hin zum Kreditwesen an – ab dem ersten Tag sind Sie mitten drin und schnell vernetzt.

Möchten Sie als Trainee die KfW in einem agilen Umfeld mitgestalten? Suchen Sie interessante Aufgaben vom Betrieb bis hin zur Mitarbeit in Projekten? Und das in einer stabilen Arbeitsumgebung mit langfristiger Perspektive? Dann bringen Sie Ihre Skills in der KfW ein und werden Sie Teil von etwas Großem.

Weitere Informationen zu den verschiedenen Traineeprogrammen finden Sie unter: [kfw.de/karriere](https://www.kfw.de/karriere).

Bank aus Verantwortung

**KfW**

## Der **Karriere**Planer

Unternehmen:	<b>KfW IPEX-Bank GmbH</b>
Homepage:	<a href="http://www.kfw-ipex-bank.de">www.kfw-ipex-bank.de</a>
Branche:	Bank
Geschäftsbereich:	Projekt- und Exportfinanzierung
Standorte in Deutschland:	Frankfurt am Main
Anzahl der Mitarbeiter in Deutschland:	837
Es werden Bewerber für folgende Tätigkeitsbereiche gesucht:	Structured Finance: Markt (Vertragsmanagement), Risikomanagement (Analyse), Kreditmanagement
Gesuchte Fachrichtungen:	Wirtschaftswissenschaften
Gewünschte Zusatzqualifikationen:	einschlägige Praktika, Auslandserfahrung
Berufseinstiegsmöglichkeiten:	Traineeprogramme
Praktika/Werkstudententätigkeiten:	Ganzjährig möglich
Studien-/Diplomarbeiten/Promotionen:	möglich
Bewerbungen an:	Weitere Informationen und Bewerbung online unter: <a href="http://www.kfw-ipex-bank.de/karriere">www.kfw-ipex-bank.de/karriere</a>
	KfW IPEX-Bank GmbH Palmengartenstraße 5-9 60325 Frankfurt Personal.IPEX@kfw.de





## »»» Gestalten Sie Ihre Zukunft. Und Europas Wirtschaft gleich mit.

**Wir suchen Talente, die ihr Know-how international einsetzen wollen.** So wie Helena und Anna-Katharina, die schon als Trainees Verantwortung übernehmen und sich für Projekte auf der ganzen Welt engagieren. Bei der KfW IPEX-Bank entwickeln sie Spezialfinanzierungen für deutsche und europäische Exportunternehmen – damit ermöglichen sie nachhaltige Veränderungen in Wirtschaft und Gesellschaft. Jetzt weiterdenken und Karriere starten. [www.kfw-ipex-bank.de/karriere](http://www.kfw-ipex-bank.de/karriere)



**KfW** IPEX-Bank  
Bank aus Verantwortung

## Der **Karriere**Planer

Unternehmen:	<b>Procter &amp; Gamble</b>
Homepage:	<a href="http://www.pg.com">www.pg.com</a>
Branche:	Konsumgüterindustrie
Geschäftsbereiche:	Körper- und Schönheitspflege, Gesundheit, Wasch-, Putz- und Reinigungsmittel, Elektrokleingeräte
Standorte in Deutschland:	Hauptsitz: Cincinnati, USA DE: Schwalbach (a. Ts.), Kronberg, Darmstadt + 8 weitere Standorte
Anzahl Mitarbeiter in Deutschland:	> 10.000
Es werden Bewerber für folgende Tätigkeitsbereiche gesucht:	Marketing/Brand Management, Finanzen, Sales, Einkauf, Logistik, Marktforschung (Consumer & Market Knowledge), Engineering & Manufacturing
Gesuchte Fachrichtungen:	Alle Fachrichtungen, insbesondere: Wirtschaftswissenschaften, Ingenieurwissenschaften, Naturwissenschaften
Gewünschte Zusatzqualifikationen:	Führungs- & Teamfähigkeit, internationale Erfahrung, erste Praktika
Berufseinstiegsmöglichkeiten:	Direkteinstieg durch Training-on-the-job
Praktika/Werkstudententätigkeiten:	möglich/möglich
Studien-/Diplomarbeiten/Promotionen:	möglich/möglich/nicht möglich
Bewerbungen an:	nur online: <a href="http://www.pgcareers.com/frankfurt">www.pgcareers.com/frankfurt</a>



# DAY 1.



# P&G

## YOUR CAREER WITH P&G

P&G is a leading global consumer goods company whose winning brands are built around the model of innovation. Whatever your passion is, we want to ignite your potential to become your very best self. As a P&G-er, you will have a meaningful impact on the world around you, whether you join us in R&D, Marketing, IT, Finance, Engineering, or any other function.

In your P&G **internship**, you will engage in meaningful work that will touch the lives of others and have a real impact. Owning your own project, you will demonstrate and hone your leadership skills, acquire a deep understanding of your field, and support the business's decision making and strategy setting.

When P&G gives you your first **direct-entry job**, we're hiring you with the expectation that you'll grow into one of our future leaders. Our "Build from Within" approach means that you'll start in an entry-level position facing new and diverse challenges every day, and be given real responsibility that will increase over time — all whilst receiving solid support and guidance.

Whether you will join us as an intern or via a direct entry, we will support you to perform at your peak with individual coaching, training offers, networking opportunities, and much more.

Start your P&G career today by applying via [www.pgcareers.com/frankfurt!](http://www.pgcareers.com/frankfurt!)

## Der **Karriere**Planer

Unternehmen:	<b>Simon-Kucher &amp; Partners Strategy &amp; Marketing Consultants GmbH</b>
Homepage:	<a href="http://www.simon-kucher.com">www.simon-kucher.com</a>
Branche:	Beratung
Geschäftsbereiche:	Strategie, Marketing, Pricing sowie Vertrieb
Standorte in Deutschland:	Bonn, Frankfurt, Hamburg, Köln, München, Berlin (>40 Büros in 26 Ländern)
Anzahl Mitarbeiter in Deutschland:	ca. 500 (1.400 weltweit)
Es werden Bewerber für folgende Tätigkeitsbereiche gesucht:	Wir suchen kommunikative, talentierte, facettenreiche Persönlichkeiten mit analytischem Denkvermögen, die selbstständiges Arbeiten wertschätzen und gerne früh Verantwortung übernehmen
Gesuchte Fachrichtungen:	BWL, VWL, Wirtschaftsingenieurwesen, Pharmazie, Medizin, Psychologie, Banking, Finance, Naturwissenschaften
Gewünschte Zusatzqualifikationen:	Erste Praxiserfahrung durch Praktika in Beratung oder Industrie, Auslandsaufenthalt(e)
Berufseinstiegsmöglichkeiten:	Praktikum während des Studiums, Praktikum im Gap Year, Festeinstieg nach Studium
Praktika/Werkstudententätigkeiten:	mind. 4 Fachsemester/ja
Studienarbeiten:	ja, auf Anfrage
Bewerbungen an:	<a href="http://www.simon-kucher.com/career">www.simon-kucher.com/career</a>

Start your future.  
With us.

Join the  
#1 consultancy for marketing and sales

Want to make a difference? Aiming for tangible results? Then reach your destination with Simon-Kucher & Partners. Through our TopLine Power® approach, we support our clients in ensuring sustainable profit growth on the revenue and market side, without the need for cost-cutting. We develop implementable strategies with real impact. Be part of our team and help us to exceed our clients' highest standards.

Visit us at [www.simon-kucher.com/career](http://www.simon-kucher.com/career)

[www.simon-kucher.com](http://www.simon-kucher.com)

## Der **Karriere**Planer

Unternehmen:	<b>St. Josefs-Hospital Wiesbaden</b>
Homepage:	<a href="http://www.joho.de">www.joho.de</a>
Branche:	Gesundheitswesen
Geschäftsbereich:	Krankenhaus
Standorte in Deutschland:	Hessen (Wiesbaden, Bad Schwalbach, Rheingau)
Anzahl Mitarbeiter in Deutschland:	Wiesbaden 1650
Es werden Bewerber für folgende Tätigkeitsbereiche gesucht:	ärztlicher Dienst
Gesuchte Fachrichtungen:	Medizin
Gewünschte Zusatzqualifikationen:	-
Berufseinstiegsmöglichkeiten:	Assistenzarzt in verschiedenen Fachrichtungen
Praktika/Werkstudententätigkeiten:	Praktikum im Rahmen des Studiums möglich
Studien-/Diplomarbeiten/Promotionen:	-
Bewerbungen an:	St. Josefs-Hospital Wiesbaden GmbH Personalabteilung Beethovenstraße 20 65189 Wiesbaden E-Mail: <a href="mailto:bewerbung@joho.de">bewerbung@joho.de</a>



# JoHo

St. Josefs-Hospital Wiesbaden

[www.joho.de](http://www.joho.de)



einfach  
gut  
sein

Wir sind am Standort Wiesbaden ein modern ausgestattetes, katholisches Akutkrankenhaus der Schwerpunktversorgung.

Unser Haus umfasst 13 Fachdisziplinen und rund 500 Betten.

In enger Vernetzung arbeiten wir mit unseren Tochtergesellschaften, dem

Otto-Fricke-Krankenhaus in Bad Schwalbach (Akutfachklinik für Geriatrie und konservative Orthopädie, 140 Betten) und dem St. Josefs-Hospital Rheingau in Rüdesheim am Rhein (Akutklinik der Grund- und Regelversorgung, 150 Betten) zusammen.

St. Josefs-Hospital Wiesbaden | Beethovenstraße 20 | 65189 Wiesbaden

Informieren Sie sich gerne auf der jeweiligen Homepage:

Wiesbaden:

[www.joho.de](http://www.joho.de)

Rheingau:

[www.joho-rheingau.de](http://www.joho-rheingau.de)

Bad Schwalbach:

[www.otto-fricke-krankenhaus.de](http://www.otto-fricke-krankenhaus.de)



Otto-Fricke-Krankenhaus, Bad Schwalbach

St. Josefs-Hospital Rheingau, Rüdesheim am Rhein

## Der **Karriere**Planer

Unternehmen:	<b>Union Investment</b>
Homepage:	<a href="http://www.union-investment.de/karriere">www.union-investment.de/karriere</a>
Branche:	Finanzdienstleistungen
Standorte in Deutschland:	Hauptsitz: Frankfurt am Main, Hamburg (Bereich Immobilien)
Anzahl Mitarbeiter in Deutschland:	über 4.000
Es werden Bewerber für folgende Tätigkeitsbereiche gesucht:	Portfoliomanagement, Immobilien, Vertrieb, Produktmanagement, Marketing, Controlling, IT, Data Science
Gesuchte Fachrichtungen:	Wirtschaftswissenschaften, (Wirtschafts-) Informatik, MINT sowie Studiengänge mit wirtschaftswissenschaftlichem Bezug
Gewünschte Zusatzqualifikationen:	Überdurchschnittliche Studienleistungen und idealerweise erste praktische Erfahrungen durch z. B. Praktika und/ oder Bankausbildung
Berufseinstiegsmöglichkeiten:	Traineeprogramm im September und März mit unterschiedlichen Ausrichtungen sowie Direkteinstiegspositionen
Praktika/Werkstudententätigkeiten:	Werkstudierendenstellen
Studien-/Diplomarbeiten/Promotionen:	Auf Anfrage
Bewerbungen:	Online Bewerbung über <a href="http://www.union-investment.de/jobs">www.union-investment.de/jobs</a> Ansprechpartnerinnen: Nora Becker, Amelie Jurk





## Union Investment. **Eine Erfolgsgeschichte –** und Perspektive für Sie.

Die Union Investment Gruppe ist einer der größten deutschen Investmentfondsanbieter für private und institutionelle Anleger - und ein attraktiver Arbeitgeber für mehr als 4.000 Mitarbeitende. Unser starkes Wachstum in den letzten zehn Jahren ist ein Beleg für unsere Innovationskraft in einem dynamischen Umfeld.

Und das heißt für Sie:

spannende Chancen und Perspektiven in einem abwechslungsreichen und anspruchsvollen Themenfeld - und die Möglichkeit, sich einzubringen und unsere Zukunft aktiv mitzugestalten.

Wo finden Sie sich wieder?

Starten Sie Ihre Karriere mit unseren Werkstudierendenstellen oder unserem vielfältigen Traineeprogramm. Erfahren Sie mehr unter [www.union-investment.de/jobs](http://www.union-investment.de/jobs).



## Kanzleien stellen sich vor

<b>Baker &amp; McKenzie Partnerschaft von Rechtsanwälten und Steuerberatern mbB</b> ....	76
<b>FPS</b> .....	78
<b>Greenfort</b> .....	80
<b>Linklaters LLP</b> .....	82

## Der **Karriere**Planer

Unternehmen:	<b>Baker &amp; McKenzie Partnerschaft von Rechtsanwältinnen und Steuerberatern mbB</b>
Homepage:	<a href="http://karriere.bakermckenzie.com">karriere.bakermckenzie.com</a>
Branche:	Rechtsberatung
Geschäftsbereich:	alle Gebiete des Wirtschafts- und Steuerrechts
Standorte in Deutschland:	Berlin, Düsseldorf, Frankfurt am Main, München
Anzahl Mitarbeiter in Deutschland:	ca. 200 Berufsträger (m/w/d)
Es werden Bewerber für folgende Tätigkeitsbereiche gesucht:	Arbeitsrecht, Banking & Finance, Compliance, Dispute Resolution, Energierecht, Gesellschaftsrecht (Corporate/M&A), Gewerblicher Rechtsschutz, Immobilien- und Baurecht, International Commercial & Trade, IT-Recht, Kartellrecht, Life Science, Öffentliches Wirtschaftsrecht, Patent Litigation, Pharmarecht, Public Law, Reorganisation, Tax.
Gesuchte Fachrichtungen:	Rechts- und Wirtschaftswissenschaften (Steuern), Wirtschaftsajura
Gewünschte Zusatzqualifikationen:	zweimal VB im Examen bzw. sehr guter Abschluss in Wirtschaftsajura, verhandlungssichere Englischkenntnisse, unternehmerisches Denken, ausgeprägtes Interesse an Themen wie Innovation, Digitalisierung und Legal Tech.
Berufseinstiegsmöglichkeiten:	als Praktikant, Referendar, wi/jurMA, Professional Support Lawyer, Wirtschaftsjurist oder Anwalt (m/w/d)
Bewerbungen an:	<b>Melita Mesaric</b> (Senior Manager Recruiting) Bethmannstr. 50-54 60311 Frankfurt am Main Tel. 069 299 08 555 <a href="mailto:melita.mesaric@bakermckenzie.com">melita.mesaric@bakermckenzie.com</a>

## Law Clerk Program

### Das Programm für unsere Praktikanten, juristischen Mitarbeiter und Referendare

Sie möchten Einblicke in die Arbeit einer global agierenden Kanzlei erhalten und erleben, wie spannend es ist, an grenzüberschreitenden Mandaten zu arbeiten und gemeinsam in Teams innovative Lösungen zu entwickeln? Dann nutzen Sie Ihre Chance und werden Sie Teil von Baker McKenzie.

#### Das erwartet Sie:



**Mentoring:** Individuelle Betreuung, Entwicklungsbegleitung und regelmäßiges Feedback durch einen erfahrenen Mentor ab dem ersten Arbeitstag



**Aus- und Weiterbildung:** Repetitorien für Referendare in Kooperation mit Kaiserseminare und Hemmer, Auslandswahlstation, Online Englisch Training, StayConnected Programm mit vielfältigen Aus- und Weiterbildungsangeboten (z.B. Legal Tech, Referendariat - Tipps & Tricks)



**Netzwerken:** Einladungen zu den Zeitschriftenrundschauen der Praxisgruppen, den regelmäßig stattfindenden Stammtischen und Coffee-Breaks, dem JP Morgan Lauf, Fluency Cup, den Kanzlei-Festen sowie zum wöchentlichen Sportprogramm

#### Was sollten Sie mitbringen?

Unser Law Clerk Program richtet sich an Praktikanten ab dem 3. Semester, juristische Mitarbeiter und Referendare, die eine Affinität zu wirtschaftlichen Themen und Entwicklungen haben und aktuelle Themen wie Innovation, Digitalisierung und Legal-Tech proaktiv mitgestalten möchten.

\*Sämtliche Bezeichnungen richten sich an alle Geschlechter.

Baker McKenzie gehört mit rund 4.700 Anwälten in 46 Ländern zu den größten und leistungsstärksten Wirtschaftskanzleien der Welt. In Deutschland sind wir in Berlin, Düsseldorf, Frankfurt am Main und München mit mehr als 200 Anwälten vertreten. Nationale und internationale Unternehmen und Institutionen beraten wir auf allen Gebieten des privaten und öffentlichen Wirtschafts- und Steuerrechts.

Interessiert? Dann freuen wir uns auf die Zusendung Ihrer vollständigen Bewerbungsunterlagen.

Baker & McKenzie - Partnerschaftsgesellschaft  
Bethmannstraße 50-54, 60311 Frankfurt am Main

Caroline Knecht, +49 69 2 99 08 383  
[caroline.knecht@bakermckenzie.com](mailto:caroline.knecht@bakermckenzie.com)

[www.bakermckenzie.com](http://www.bakermckenzie.com)



## Der **Karriere**Planer

Unternehmen:	<b>FPS</b>
Homepage:	<a href="http://www.fps-law.de">www.fps-law.de</a>
Branche:	Wirtschaftskanzlei
Geschäftsbereich:	Full-Service; in allen Rechtsbereichen des Wirtschaftsrechts
Standorte in Deutschland:	Berlin, Düsseldorf, Frankfurt am Main, Hamburg
Anzahl Mitarbeiter in Deutschland:	130 Rechtsanwältl:innen
Es werden Bewerber für folgende Tätigkeitsbereiche gesucht:	Arbeitsrecht, Bank- und Finanzrecht, Gesellschaftsrecht / M&A, Handelsrecht, Immobilien- und Baurecht, Intellectual Property, Informationstechnologie und Datenschutz, Notare, Öffentliches Recht / Vergaberecht, Private Equity und Venture Capital, Prozesse und Konfliktlösung, Restrukturierung und Insolvenzrecht, Steuerrecht
Gesuchte Fachrichtungen:	Rechtswissenschaften
Gewünschte Zusatzqualifikationen:	Teamfähigkeit, Kreativität und Eigeninitiative, strukturierte Arbeitsweise mit hohem Qualitätsanspruch, wirtschaftliches Verständnis sowie überdurchschnittliche juristische Qualifikation
Berufseinstiegsmöglichkeiten:	Rechtsanwält:innen, Referendar:innen, Wissenschaftliche Mitarbeiter:innen und Praktikant:innen in allen Rechtsbereichen des Wirtschaftsrechts
Bewerbungen an:	FPS Jörg Kadesch / Dr. Martin Schröder Eschersheimer Landstraße 25-27 60322 Frankfurt am Main <a href="mailto:karriere-ffm@fps-law.de">karriere-ffm@fps-law.de</a> 069 959 57 0



# Vielfalt plus Begeisterung

Als dynamische Wirtschaftssozietät sind wir stets auf Wachstumskurs. Für unsere vier Standorte – Berlin, Düsseldorf, Frankfurt und Hamburg – **suchen wir regelmäßig:**

**Rechtsanwälte (m/w/d)**

**Wissenschaftliche Mitarbeiter (m/w/d)**

**Referendare (m/w/d)**

**Praktikanten (m/w/d)**

Was uns als Arbeitgeber auszeichnet, erfahren Sie auch unter [www.talentrocket.de](http://www.talentrocket.de) und [www.LTO.de](http://www.LTO.de). Was uns als Kanzlei ausmacht, ist unser Engagement, unsere Fokussierung und unsere Schlagkraft. Erfahren Sie jetzt mehr unter **[www.fps-law.de](http://www.fps-law.de)**

**FPS. Ihre Kanzlei. Ihr Partner.**



## Der **Karriere**Planer

Unternehmen:	<b>Greenfort</b>
Homepage:	<a href="http://www.greenfort.de">www.greenfort.de</a>
Branche:	Rechtsberatung
Geschäftsbereich:	Beratung von Unternehmen und Unternehmern im nationalen und internationalen Wirtschaftsrecht
Standorte in Deutschland:	Frankfurt am Main
Anzahl Mitarbeiter in Deutschland:	27 Anwälte (m/w/d)
Gesuchte Fachrichtung:	Arbeitsrecht, Gesellschaftsrecht/M&A, Handelsrecht, Compliance, Konfliktlösung (auch Kombinationen)
Gewünschte Zusatzqualifikationen:	Lebensfreude, Verantwortung und Gestaltungswille, Interesse an Arbeit auf fachlich höchstem Niveau in sehr freundlicher Atmosphäre, gute Englischkenntnisse
Berufseinstiegsmöglichkeiten:	Rechtsanwalt (m/w), Anwalts- und Wahlstation oder Nebentätigkeit für Referendare (m/w), Teilzeit für Promotionsbegleitung, Praktika
Bewerbungen an:	Viktoria Hermann oder Tobias Glienke, LL.M. (Sydney) Tel.: 069 – 979958-0 E-Mail: <a href="mailto:hermann@greenfort.de">hermann@greenfort.de</a> E-Mail: <a href="mailto:glienke@greenfort.de">glienke@greenfort.de</a>





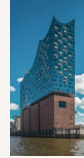
**NOMINIERT**  
**JUVE Awards 2020**  
Kanzlei des Jahres  
für Dispute Resolution

## Der **Karriere**Planer

Unternehmen:	<b>Linklaters LLP</b>
Homepage:	career.linklaters.de facebook.com/LinklatersGermany instagram.com/linklaters_germany
Branche:	Rechtsberatung
Geschäftsbereich:	Wirtschafts-, Banken- und Steuerrecht
Standorte in Deutschland:	Berlin, Düsseldorf, Frankfurt, Hamburg, München
Anzahl Mitarbeiter in Deutschland:	350 Anwältinnen und Anwälte
Tätigkeitsbereiche:	Corporate/M&A, Banking, Capital Markets, Tax, Employment, Investment Funds, Financial Regulation, Energiewirtschaftsrecht, Restrukturierung & Insolvenz, Real Estate, Kartellrecht, Öffentliches Recht, Dispute Resolution/IP, TMT
Gesuchte Fachrichtung:	Rechts- und Wirtschaftswissenschaftler (Steuern)
Gewünschte Zusatzqualifikationen:	sehr gute Englischkenntnisse, exzellente Examina
Berufseinstiegsmöglichkeiten:	Als WiMa, Referendar, JurMa oder Rechtsanwalt (m/w/d) an allen Standorten
Praktika/Werkstudententätigkeiten:	Experience@Linklaters in Düsseldorf, Frankfurt und München; Berlin und Hamburg nach Bedarf
Bewerbungen an:	Linklaters LLP Recruitment Germany Tel.: 069 71003495 E-Mail: recruitment.germany@linklaters.com

Great change is here.

**Linklaters**



BIST DU BEREIT?

## Ein Team von Anfang an.

Im Referendariat erhalten Sie eine gezielte Ausbildung und Förderung, individuelle Betreuung und die Möglichkeit zur persönlichen Entfaltung. Bei uns sind Sie vom ersten Tag an fest in die Teamarbeit eingebunden und an nationalen wie internationalen Mandaten beteiligt. Auch im Bereich wissenschaftliche oder juristische Mitarbeit profitieren Sie von den Vorteilen unseres Programms. Sammeln Sie wertvolle Praxiserfahrung – den Umfang der Tätigkeit bestimmen Sie.

 **Linklaters**  
Colleagues of Tomorrow

**Bewerben Sie sich als Referendar\*in oder wiss. Mitarbeiter\*in für unsere Teams in Berlin, Düsseldorf, Frankfurt, Hamburg und München. Weitere Informationen finden Sie auf [career.linklaters.de/cot](https://career.linklaters.de/cot).**

Linklaters LLP / Janina Willmann  
Recruitment Germany  
+49 69 71003 669  
[recruitment.germany@linklaters.com](mailto:recruitment.germany@linklaters.com)



## IT-Unternehmen stellen sich vor

<b>Campana &amp; Schott</b> .....	86
<b>ING</b> .....	88
<b>Yatta Solutions GmbH</b> .....	90

## Der **Karriere**Planer

Unternehmen:	<b>Campana &amp; Schott</b>
Homepage:	<a href="http://www.campana-schott.com/karriere">www.campana-schott.com/karriere</a>
Branche:	Consulting
Geschäftsbereich:	Projektmanagement, Agile, Social Collaboration, Digitale Transformation, Data und Analytics, Change Management, Digital Workplace, IT und Business Transformation, Technology Integration und Development
Standorte in Deutschland:	Frankfurt am Main (Hauptsitz), Berlin, Hamburg, Köln, München, Stuttgart
Anzahl Mitarbeiter in Deutschland:	400 (weltweit)
Es werden Bewerber für folgende Tätigkeitsbereiche gesucht:	Werkstudent:innen-tätigkeit, Abschlussarbeiten, Direkteinstieg nach dem Studium
Gesuchte Fachrichtung:	Wirtschaftsingenieurwesen, Bauingenieurwesen, Wirtschaftsinformatik, Informatik, BWL usw.
Gewünschte Zusatzqualifikationen:	Wir suchen echte #TeamPlayer, denn Teamwork bildet den Kern unserer Unternehmens-DNA.
Berufseinstiegsmöglichkeiten:	Direkteinstieg nach dem Studium, Training-on-the-job
Praktika/Werkstudententätigkeiten:	Werkstudent:innen-tätigkeit (15-20h/Woche) sowie Praktika (mind. 3 Monate) sind möglich
Studien-/Diplomarbeiten/Promotionen:	wir betreuen Bachelor- und Masterarbeiten
Bewerbungen an:	Campana & Schott, Julia Schneider – Talent Acquisition, Gräfstr. 99, 60487 Frankfurt, Tel.: 069/977883-300, Mail: <a href="mailto:recruiting@campana-schott.com">recruiting@campana-schott.com</a>



# #TeamPlayer

Isabel, Tobi und Kira bleiben am Ball – bei den neuesten agilen Methoden und auf dem Spielfeld.

Kein Arbeitgeber wie jeder andere: Als inhabergeführtes Consulting-Unternehmen ist unsere Arbeitswelt auf Zusammenarbeit ausgerichtet – auf Augenhöhe und mit Spaß an der Beratung. Dies bestätigen auch unsere Mitarbeiter:innen: Von Great Place to Work® wurden wir als einer der besten Arbeitgeber deutschlandweit ausgezeichnet.

Unsere Kolleg:innen Isabel, Tobi und Kira sind direkt nach dem Studium bei Campana & Schott eingestiegen und begleiten als Consultants Kundenprojekte in ganz Deutschland. Die Arbeit im Team und der kollegiale Zusammenhalt machen ihnen besonders viel Spaß – genau das, was sie in ihrer Freizeit auch auf dem Spielfeld schätzen.

**Welche Leidenschaft bringen Sie mit?**

[www.campana-schott.com/karriere](http://www.campana-schott.com/karriere)

**CS**  
Campana  
Schott



## Der **Karriere**Planer

Unternehmen:	<b>ING</b>
Homepage:	<a href="http://www.ing.de/karriere">www.ing.de/karriere</a>
Branche:	Finanzdienstleistungen
Geschäftsbereich:	Analytics, Wholesale Banking, Retail Banking, IT, Risk, Finance, HR, Operations & Change
Standorte in Deutschland:	3 (Frankfurt a.M., Nürnberg, Hannover)
Anzahl Mitarbeiter in Deutschland:	über 4.200
Gesuchte Fachrichtung:	IT und Wirtschaftswissenschaften
Berufseinstiegsmöglichkeiten:	International Trainee, Junior Expert Programm
Praktika/Werkstudententätigkeiten:	ja
Studien-/Diplomarbeiten/Promotionen:	möglich
Bewerbungen an:	Online über die Karriereseite <a href="https://www.ing.jobs/Deutschland/Absolventen-Studenten.htm">https://www.ing.jobs/Deutschland/ Absolventen-Studenten.htm</a>





## Ne normale Bank ist nix für Dich? Dann komm zu uns!

Wir suchen Praktikanten, Werkstudenten,  
Trainees und Junior Experts (m/w/d).

Bewirb Dich jetzt:  
[ing.de/karriere](https://www.ing.de/karriere)



## Der **Karriere**Planer

Unternehmen:	<b>Yatta Solutions GmbH</b>
Homepage:	<a href="http://www.yatta.de">www.yatta.de</a>
Branche:	Software Engineering
Geschäftsbereich:	Yatta ist ein gewachsenes Tech Start-up. Wir wissen, Software verändert die Welt. Und wir glauben an Fortschritt durch Wissenschaft und Technik. Deshalb bauen wir Software-Produkte, die Menschen bei ihrer Arbeit helfen, User begeistern und es Entwicklern weltweit ermöglichen, mehr und bessere Software zu bauen.
Standorte in Deutschland:	Kassel, Frankfurt am Main
Anzahl Mitarbeiter in Deutschland:	40
Es werden Bewerber für folgende Tätigkeitsbereiche gesucht:	Softwareentwicklung (div. Programmiersprachen & Technologien), Software Engineering (Software Tools), Software-Architekturen, Software Testing (QM/QA), IT-Projektmanagement, usw.
Gesuchte Fachrichtung:	Informatik, Wirtschaftsinformatik oder ähnliche Qualifikation
Gewünschte Zusatzqualifikation:	Mit Ambition, Neugierde, Lernbereitschaft und Können passt Du bestens in unser Team aus Entwicklern und Tech-Enthusiasten!
Berufseinstiegsmöglichkeiten:	Direkteinstieg nach dem Studium, Praktikum & Werkstudententätigkeit
Praktika/Werkstudententätigkeiten:	ja
Studien-/Diplomarbeiten/Promotionen:	ja
Bewerbungen an:	Heinke Syring (career@yatta.de)



## Software Engineer (m/w/d)

🕒 Full-time    📍 Kassel / Frankfurt a.M.

Yatta is a software engineering company made up of developers, designers and tech enthusiasts. We believe technology is changing the world for the better. That's why we've made it our mission to enable other developers worldwide by providing them with leading-edge tooling. With the same eagerness we've shaped an environment to foster and innovate together.

We're looking for an analytical mind, who is as excited about technology as we are. Is that you? We're curious to hear from you!

[career@yatta.de](mailto:career@yatta.de)





# Naturwissenschaftliche Unternehmen stellen sich vor

agap2 .....	94
CSL Behring GmbH .....	96
STADA Arzneimittel AG .....	98

## Der **Karriere**Planer

Unternehmen:	<b>agap2</b>
Homepage:	<a href="http://www.agap2.de/de/industries/">http://www.agap2.de/de/industries/</a>
Branche:	Life Science mit Schwerpunkt Pharma-industrie, Biotechnologie, Medizintechnik, Chemie und Diagnostik
Geschäftsbereiche:	operative Dienstleistung im Life Science Bereich
Standorte in Deutschland:	Frankfurt, Mannheim, München
Anzahl Mitarbeiter in Deutschland:	200
Es werden Bewerber für folgende Tätigkeitsbereiche gesucht:	Fachspezialisten und Projektmanager
Gesuchte Fachrichtung:	Naturwissenschaften, Ingenieurwesen, Pharmazie
Gewünschte Zusatzqualifikation:	erste Industrienerfahrungen, GMP-Erfahrungen
Berufseinstiegsmöglichkeiten:	unbefristete Festanstellung
Praktika/Werkstudententätigkeiten:	Nein
Studien-/Diplomarbeiten/Promotionen:	Nein
Bewerbungen an:	<a href="mailto:recruiting.frankfurt@agap2.de">recruiting.frankfurt@agap2.de</a>

## (JUNIOR) NATURWISSENSCHAFTLER, INGENIEURE & PHARMAZEUTEN (M/W/D) FÜR DIE LIFE SCIENCE INDUSTRIE

### JOB FAKTEN

#### Funktion

(Junior) Fachspezialist (m/w/d) im Bereich Life Sciences

#### Standort

Frankfurt am Main oder Mannheim oder München

#### Arbeitsbeginn

Zum nächstmöglichen Zeitpunkt

#### Arbeitszeit

Vollzeit

#### Art der Anstellung

Unbefristet

#### Kontakt

HR-Team agap2 Frankfurt: +49 69 133 89 11 11

Job ID Frankfurt: AGF2021IUNFT

agap2 ist ein internationales operatives Dienstleistungsunternehmen und beschäftigt über 5.000 Mitarbeiter in zehn europäischen Ländern. Mit seinen hochqualifizierten Fachspezialisten ist agap2 Deutschland auf die Schwerpunkte Pharma, Biotechnologie, Diagnostik, Medizintechnik und Chemie spezialisiert.

agap2 bietet mit festangestellten, hochqualifizierten Fachspezialisten aus den Bereichen Ingenieurwesen, Naturwissenschaft und Pharmazie interdisziplinäre Expertise für operative Projekte in der Life Science Branche.

agap2 ist ein starker Partner renommierter Unternehmen

### JUNIOR FACHSPEZIALIST (M/W/D) IM BEREICH LIFE-SCIENCE

Sie sind **Absolvent (m/w/d) aus dem Bereich Naturwissenschaften, Ingenieurwesen oder Pharmazie** und haben Lust eine Karriere mit abwechslungsreichen Projekten im Bereich der **Life Science Industrie** zu starten?

Dann sind Sie bei uns goldrichtig! Unsere Projekte umfassen Themen wie Forschung und Entwicklung, Produktion, Qualitätsmanagement, Zulassung, Engineering bis hin zur Vermarktung pharmazeutischer oder medizintechnischer Produkte.

### DAS BRINGEN SIE MIT

- Abgeschlossenes Masterstudium in den Bereichen Biologie, Biochemie, Chemie, Chemieingenieurwesen, Biotechnologie, Medizintechnik, Maschinenbau, Pharmazie oder vergleichbar
- Idealerweise erste Industrieerfahrung in der Pharma-/Healthcare-Branche, auch durch Praktika oder Werkstudententätigkeiten
- Erste Kenntnisse der nationalen und internationalen GxP-Regelwerke sind ein Plus
- Sehr gute und sichere Ausdrucksweise in deutscher und englischer Sprache

### **Insbesondere Berufseinsteigern geben wir eine Chance!**

Es erwartet Sie ein kollegiales Team in dynamischer Arbeitsatmosphäre, umfangreiche Weiterbildungsmöglichkeiten, sowie die Perspektive, durch Projekte bei verschiedenen Kundenunternehmen von agap2 Ihre individuelle Karriere zu entwickeln. Diese flexible Karrieregestaltung kombinieren wir mit der Sicherheit einer unbefristeten Festanstellung mit attraktivem Gehalt.

**Wir freuen uns auf Ihre Bewerbung durch Zusenden Ihres aktuellen Lebenslaufs über [recruiting.frankfurt@agap2.de](mailto:recruiting.frankfurt@agap2.de) unter Angabe der Job ID.**

## Der **Karriere**Planer

Unternehmen:	<b>CSL Behring GmbH</b>
Homepage:	<a href="http://www.cslbehring.de">www.cslbehring.de</a>
Branche:	Biotechnologie
Geschäftsbereiche:	Forschung, Herstellung und Entwicklung von innovativen Medikamenten für Patienten mit seltenen und schweren Erkrankungen
Standorte in Deutschland:	Marburg, Hattersheim
Anzahl Mitarbeiter in Deutschland:	Mehr als 3.100, über 27.000 Mitarbeitende weltweit
Es werden Bewerber für folgende Tätigkeitsbereiche gesucht:	Forschung & Entwicklung, Engineering, Manufacturing und viele mehr.
Gesuchte Fachrichtung:	Naturwissenschaften, Engineering, Technik, Mathematik, Informatik
Gewünschte Zusatzqualifikation:	Interesse für Biotechnologie und gute Englischkenntnisse wünschenswert
Berufseinstiegsmöglichkeiten:	Praktika, Trainee-Programme, Abschlussarbeiten in Verbindung mit Praktika, PhD-Stellen, Direkteinstieg. Alle offenen Stellen finden Sie auf unserem <a href="#">Karriereportal</a>
Praktika/Werkstudententätigkeiten:	Praktika sind in vielen Unternehmensbereichen möglich. Die offenen Stellen finden Sie auf unserer Karrierewebsite
Studien-/Diplomarbeiten/Promotionen:	Sind möglich in Verbindung mit einem Praktikum
Bewerbungen an:	Bitte bewerben Sie sich direkt über Onlineportal <a href="http://www.cslbehring.de/karriere">www.cslbehring.de/karriere</a> > Freie Stellen



# CSL Behring

Entdecke Deine  
vielversprechende Zukunft



[www.cslbehring.de/karriere](http://www.cslbehring.de/karriere)

Promising  
**FUTURES**

## Der **Karriere**Planer

Unternehmen:	<b>STADA Arzneimittel AG</b>
Homepage:	<a href="http://www.stada.com">www.stada.com</a>
Branche:	Pharma / Gesundheit
Geschäftsbereich:	Generika, Consumer Health, Spezialpharmazeutika (inkl. Biosimilars)
Standorte in Deutschland:	Bad Vilbel bei Frankfurt am Main, Hannover, Laichingen bei Ulm, Pfaffenhofen an der Ilm
Anzahl Mitarbeiter in Deutschland:	ca. 1.200, über 11.100 Mitarbeiter weltweit
Es werden Bewerber für folgende Tätigkeitsbereiche gesucht:	Technical Operations (Quality, Supply Chain, Procurement, Operations), Product Development & Portfolio Management, Finance, Marketing & Sales, Human Resources, Communications & Legal, Regulatory Affairs
Gesuchte Fachrichtung:	Pharmazie, Chemie, Biologie, Wirtschaftswissenschaften, Ingenieurwissenschaften
Gewünschte Zusatzqualifikation:	GMP für viele Positionen im Bereich Technical Operations wünschenswert
Berufseinstiegsmöglichkeiten:	Praktika, Direkteinstieg, Trainee-Programme
Praktika/Werkstudententätigkeiten:	Pharmaziepraktika, Rechtsreferendare, Werkstudententätigkeiten in unterschiedlichen Unternehmensbereichen
Bewerbungen an:	<a href="https://jobs.stada.com">https://jobs.stada.com</a>



<https://jobs.stada.com>

# KARRIERE



Als global tätig und stetig wachsender Gesundheitskonzern haben wir uns der Gesundheit und dem Wohlbefinden der Menschen verpflichtet. Unsere engagierten und qualifizierten Mitarbeiterinnen und Mitarbeiter tragen wesentlich zum Erfolg von STADA bei.

**Wir suchen talentierte und motivierte Mitarbeiterinnen und Mitarbeiter, die mit uns gemeinsam die Zukunft von STADA gestalten.**

Neben interessanten und abwechslungsreichen Tätigkeiten in den unterschiedlichsten Unternehmensbereichen bieten wir vielfältige Möglichkeiten der beruflichen und persönlichen Weiterentwicklung sowie ein Arbeitsumfeld, in dem ein ausgewogenes Verhältnis zwischen Beruf und Privatleben möglich ist.





# Pädagogische Einrichtungen stellen sich vor

<b>2SonMás e.V.</b> .....	102
<b>Institut für Fort- und Weiterbildung in klinischer Verhaltenstherapie e.V.</b> .....	104
<b>Kita Frankfurt</b> .....	106

## Der **Karriere**Planer

Unternehmen:	<b>2SonMás e.V.</b>
Homepage:	<a href="http://www.2sonmas.de">www.2sonmas.de</a>
Branche:	sozial pädagogischer Bereich
Geschäftsbereich:	KiTas 1-6 Jahre alt
Standorte in Deutschland:	Frankfurt am Main (Bockenheim und Westend)
Anzahl Mitarbeiter in Deutschland:	30-40
Es werden Bewerber für folgende Tätigkeitsbereiche gesucht:	Erzieher/in und Vewalter/in (Personalplanung, Finanzen, Koordination mit Behörden, etc...)
Gesuchte Fachrichtungen:	Erziehungswissenschaften, Wirtschaftswissenschaften
Gewünschte Zusatzqualifikationen:	Lebensfreude, strukturierte und teamorientierte Arbeitsweise, Verantwortungsbewusstsein, Teamfähigkeit, Kreativität und Eigeninitiative. Je nach Position: wirtschaftliches und organisatorisches Verständnis.
Berufseinstiegsmöglichkeiten:	möglich
Praktika/Werkstudententätigkeiten:	ja
Bewerbungen an:	<a href="mailto:infonews@2sonmas.de">infonews@2sonmas.de</a>
Ansprechpartnerin bei Fragen:	Frau María José Iglesias Santiago Tel: 069 47892027

2SonMás Deutsch-Spanische  
Kindertageseinrichtungen in Frankfurt

Träger:

Verein zur Förderung der deutsch-spanisch-  
sprachigen Kindererziehung in Frankfurt

Guiollettstraße 54, 60325 Frankfurt, Tel 069-47892027



Krippe und Kindergarten (1-6 Jahre)

Unterstützen, begleiten, fördern und lenken

Immersionmethode

Bilingual

Freiraum für Eigeninitiative

Transparenz, Kooperation und Beratung

Internationales, weltoffenes und dynamisches Arbeitsumfeld

Toleranz, Meinungs- und Weltoffenheit


Fortbildungsmöglichkeiten

Entwicklungsmöglichkeiten

Sprachförderung

Konzeptionstage und Supervision

Spielerisches Lernen



Weil Sprachen und Kultur ein Teil der Gesellschaft sind.

## Der **Karriere**Planer

Unternehmen:	<b>Institut für Fort- und Weiterbildung in klinischer Verhaltenstherapie e. V.</b> (Staatlich anerkanntes Ausbildungsinstitut)
Homepage:	<a href="http://www.ifkv.de">www.ifkv.de</a>
Branche:	Ausbildung
Geschäftsbereich:	Vorbereitung auf die Approbationsprüfung Kinder- und Jugendlichenpsychotherapeut/in oder Psychologische/r Psychotherapeut/in
Standorte in Deutschland:	Bad Dürkheim (Absolvierung einzelner Ausbildungsbausteine dezentral in Kooperationseinrichtungen)
Anzahl Mitarbeiter in Deutschland:	20
Es werden Bewerber für folgende Tätigkeitsbereiche gesucht:	Ausbildungen zum/zur Kinder-/ Jugendlichenpsychotherapeut/in und Psychologischen Psychotherapeut/in
Gesuchte Fachrichtungen:	Verhaltenstherapie
Berufseinstiegsmöglichkeiten:	KJP-Ausbildung: März 2022 PP-Ausbildung: Oktober 2021 od. März 2022
Praktika/Werkstudententätigkeiten:	im Rahmen der Ausbildung in Kooperationskliniken / nein
Abschluss der Ausbildung:	Approbationsprüfung mit anschließender Möglichkeit, im stationären oder ambulanten Setting therapeutisch tätig zu sein
Bewerbungen an:	IFKV e. V. Kurbrunnenstr. 21 a 67098 Bad Dürkheim



Das IFKV bietet die Ausbildungsgänge zum/zur

**Kinder- und Jugendlichenpsychotherapeut/in (KJP) und  
Psychologischen Psychotherapeut/in (PP)**

in Vollzeit (mind. 3-jährig) oder in Teilzeit (mind. 5-jährig) an.

**Nächster Ausbildungsbeginn KJP: März 2022**

**Online-Informationsgespräche:**

- Do, 22.04.2021, 13.00 Uhr
- Fr, 21.05.2021, 14.00 Uhr
- Fr, 11.06.2021, 14.00 Uhr
- Di, 06.07.2021, 13.00 Uhr
- Fr, 17.09.2021, 14.00 Uhr

Individuelle Informationsgespräche nach Vereinbarung möglich

**Nächste Ausbildungsbeginne PP: Oktober 2021 oder März 2022**

**Online-Informationsgespräche:**

- Mi, 14.04.2021, 14.00 Uhr
- Fr, 28.05.2021, 14.00 Uhr
- Mi, 09.06.2021, 13.00 Uhr
- Mi, 07.07.2021, 13.00 Uhr
- Mi, 15.09.2021, 13.00 Uhr

Individuelle Informationsgespräche nach Vereinbarung möglich.

Anmeldungen sind jederzeit möglich.

Bei Interesse rufen Sie uns an (06322 94828-0) oder schreiben eine E-Mail an [claudia.frese@ifkv.de](mailto:claudia.frese@ifkv.de).



## Der **Karriere**Planer

Unternehmen:	<b>Kita Frankfurt</b>
Homepage:	<a href="http://jobs.kitafrankfurt.de">jobs.kitafrankfurt.de</a>
Branche:	Sozialpädagogik
Geschäftsbereich:	Kindertageseinrichtungen (Krippe – Kindergarten – Hort – Betreuung an Schulen)
Standorte in Deutschland:	Mehr als 140 Einrichtungen im gesamten Stadtgebiet Frankfurt
Anzahl Mitarbeiter in Deutschland:	2.900
Es werden Bewerber für folgende Tätigkeitsbereiche gesucht:	pädagogische Fachkräfte, studentische Zusatzkräfte, Praktika
Gesuchte Fachrichtungen:	Erziehungswissenschaften, Soziale Arbeit, Kindheitspädagogik
Gewünschte Zusatzqualifikationen:	---
Berufseinstiegsmöglichkeiten:	Als pädagogische Fachkraft direkt nach dem Abschluss (B. A.)
Praktika/Werkstudententätigkeiten:	Als studentische Zusatzkraft ab dem 1. Semester (max. 20 Stunden in der Woche)
Studien-/Diplomarbeiten/Promotionen:	Auf Anfrage
Bewerbungen an:	<a href="http://jobs.kitafrankfurt.de">jobs.kitafrankfurt.de</a>

# Wir Frankfurt

Wo du aufregende  
Abenteuer erlebst.



Starte in dein Abenteuer als Erzieher\*in!

## Unser Auftrag ist unsere Leidenschaft:

In unseren 146 Krippen, Kindergärten, Horten und in der Schulbetreuung setzen wir uns täglich in ganz Frankfurt dafür ein, dass 13.000 Kinder die Welt entdecken und sich zu Persönlichkeiten entwickeln können.

Gestalte mit uns als Erzieher\*in  
die Zukunft unserer Stadt.



Alle Infos unter:  
[jobs.kitafrankfurt.de](https://jobs.kitafrankfurt.de)

 **kita  
frank  
furt**

Ein Eigenbetrieb der  STADT FRANKFURT AM MAIN

## Dein persönlicher Selbst-Check

„Wähle den richtigen Job und du arbeitest nie wieder...“  
– ein Traum, oder?

Ein erster Schritt, um diesen zu erreichen, ist eine intensive Selbstreflexion. Fange jetzt damit an! Fülle diesen persönlichen Selbst-Check aus und bringe ihn als Grundlage zu deinem nächsten Beratungsgespräch beim Career Service mit!

**Im SoSe 2021 weiterhin  
ONLINE-Beratungsgespräche  
möglich!**

(Anmeldung unter: [beratung@uni-frankfurt.campuservice.de](mailto:beratung@uni-frankfurt.campuservice.de))

### **Wenn ich an meine Schul- und Studienzeit denke:**

Was konnte ich schon immer besonders gut?

---

---

---

Was sind Aufgaben, vor denen ich mich schon immer gerne gedrückt habe?

---

---

---

Was sind typische Eigenschaften von mir?

---

---

---

Welche Themen faszinieren mich? Womit beschäftige ich mich gerne?

---

---

---

Welche Branchen interessieren mich?

Welche Arbeitsbereiche möchte ich gerne kennenlernen?

---

---

---

### Entscheide spontan: Was trifft eher auf mich zu?

emotional/einfühlsam	rational/analytisch
direkter Kundenkontakt	BackOffice
Arbeit im Büro	Alles außer Büro!
kreativ-gestalterisch	zahlenaffin
objektiv	fantasievoll
organisieren und systematisch vorgehen	situativ anpassen und improvisieren
klare Vorgaben	viel Gestaltungsspielraum
Führungsverantwortung	geführt werden
Teamarbeit	Einzelarbeit

# Notizen:

# Notizen:

# Notizen: