

## SAAREYEN XIBAARU

### La Maternité

(un livre sur les problèmes de la grossesse en langue soninkée)

SAAREYEN XIBAARU

Natalinu/Dessins:

Susan Smeltzer

Michael Harrar

Mary Crickmore

ENDA Tiers-Monde

## Roraqe

Yonki saha o kaanun noxon ŋa, yonki saha nuxunton danŋa; ken ni hanmi ya, hanmi be ga ni o su xibaare yi. Ke kitaabe maanan ni ya na feera kita ken hanmi ya. Ke kitaabe ga sefene xibaaru beenu kanma, kun ni:

- Fi beenu ga ŋaana sababu yi na borokaaxun kiŋa yugun do yaxarun ŋa, do borokaaxun safaaru dantanto yogo yi.
- Nuxunton xosonden sababunu.
- Nuxunton yittiwutiye.
- Noxo ga wutini moxo be do bera ra ga warene renmun do me naxa moxo be.
- Fore gabe joqen sababunu jalan noxon ŋa do jalan falle.
- Moxo be a ga tuyini ti foren siren ni, do foren yittu.
- Fiinu beenu ga sikki nuxunten ra ga nta saarene ma i ga na a noxon booxo na a saarandi, do ken ŋaŋi moxo.
- Moxo be nuxunten saare waxatin jaaten ga ragene.
  - Nuxuntaaxun goloqu.
  - SIDA ni manni, do a ga janbene (jetini) moxo be.

Axa na tu ti Xuusaane doxotoran xirise, Kamisoxo do Salli Jabbira a xa ga ni Xuusaane doxotoronkan gollinɗaana yi, i da ke kitaabe nuxudunfon xara nan duɗe ti a yi. O maamanden wa katta soro beenu su ga da dudoxoto kitaabe ke dabarinden ɗa, kun ga ni:

- Mahamadu Bonmu yi, a ya ga da kitaabe ke yilla sooninkanxannen ɗa.
- Busefi Dalla Saranbunu, Dawuda Jewune, Baaba Jaara Saranbunu, Buubu Gaata Jabbira, Salli Saranbunu, ado D.NA.F.F.A soro, ti safandun faami moxo siren koroosinden ɗa.
- Muusa Dalla Saranbunu, koroosindaana.
- Kamisoxi do Salli Jabbira, i ya ga ni o geesundaanon ɗa yonki saha killen kanma.

Na ke kitaabe ɗa axa su danɗa nafa fo yi. Hari na o faamuyen jiidi!

Équipe de traduction soninké, Kayes, Mali

## SAAREYEN XIBAARU

Alla ya n da hadamarenmun do daabanun taga na i riiti duna di, fo wo fo do i jiidi moxo. Fiinu yogonu wa ɗaana yaxaren faten di kuudo a na kati noxon wuttu do a ga saarene moxo be jamu do xeeri di. Alla ya n da kun fiinu xa sababu. An ga na kun fiinu batu, an do yonki saha wa toqo doome.

## Manni ni yaxarin saaranbalin (boroken) ɗa?

Manni na yaxaren kabana noxo wutten ɗa? Wattu naxati wa a di, kun wa



axaren kabana na noxon wutu.

1. Yugu yogonu wa a di, renme nta kun faten di. Jaara nta ken ɗa. Masi yogo wa doxotoronka xooron di a ga yugon menin faayini gelli a ra ga jaana renme yi.
2. Yaxaru yogonu xa ra nta renme saarana bawo i saarekan watunten ni. Yaxaru yogonu xa do borokaaxun wa saarene. Jaara nta ken ɗa. I nan xawa dagana du faayi doxotoron ne na a tu gelli ken ya ga ni.
3. Yaxaru yogonu xa foren sire feti. Ken wa i kabana na laadan wari ti i moxon ɗa. Ken xa ra wa i kabana noxon wuttu. Foren yittu yogonu wa a di, yaxaren ra ga i tirindini doxotoron ɗa gelli a ga a tu ti foren xibaaren ya ni i saareyen-balaaxun ɗa. A nta xawa na kun yittu xobo saxan di walla xa yaalanaanon maxa. Doxotoron baane ma faramasi gaagaan baane ya na kun yittu wuti moxon tu.

4. Watte yogo ra wa furunfuncun bagandini saarekan noxon di. Ken watte ga na dalla, a ra wa saarekan



sutunu. Saarekan (renga) xa ga na suti, yaxaren ra nta noxo wuttu.

Watte ke falle:

Yugon do yaxaren su nan xawa jaarene doome (pingunde) doxotoron ne. Yaxaru yogonu wa a di, i ga na jaare i ra wa noxon wuttu. Pingunden falle, furunfuncun ga ma sanku su, booxonden (operenden) nan xawa jaana yaxare ke yi. Doxotoron ra wa saareka sutunten wujini. Booxonde ke ra nta jaana doxotoronkan falle.

Kaagume su nan xawa du tangana ke watte yi. O nan xawa a tuunu watte ke ga jetini (janbene) o yi moxo be. Watte ke ra wa kitene saqalenmaaxu di yugo do yaxare naxa. Watte ke ra wa jiini seren ɗa xa a muxunten ga a faten di. Ken saabu da, beesu nan xawa katta du da bawo watte ke kitene saqalenmaaxun ya di. Ken ya n sigi xadi yugon do yaxare, i filli su gan xawa jaarene doome. Watte ke nan gaba sere borokon ya yi Maali noxon di yere.

## **Manni na xosonden sababunu?**

Fiinu sikki wa xosonden sababunu.

1. A sababun ra wa ɗaana renmen watuyen ɗa saaxen noxon di. Yaxaren xosonden sababun ga na ɗa ken ɗa, a ra wa yillene noxon wuttu ken falle nan saare fo wo fo ga nta renmen do saaxen kitana.
2. A sababun ra wa kitene saarekan di. Ken ɗa, doxotoron nan xawa saarekan “operene”. Gelli yaxaren ga xosondi ta gabe, a nan xawa doxotoron tuyindini ken ɗa.
3. Wattu yogonu ra wa xosonden sababunu. Yogonu xa ra wa jetini saqalenmaaxun di. Axa na doxotoron tirindi kuudo axa soro filli di baane be ga ma saha ken nan tuyi. Yugon do yaxaren su nan xawa jaarene saqalenmaaxun di. Axa na doxotoron tirindi kuudo axa soro filli di baane be ga ma saha ken nan tuyi. Yugon do yaxaren su nan xawa jaarene doome ku wattu ya.

**Doxotoron yitti ɗaamarinto watunden da.**

Gelli doxotoron ga na pingunu naxati, karago ma tunmu yinme safa an da, an nan xawa i su wuttu. An ga na



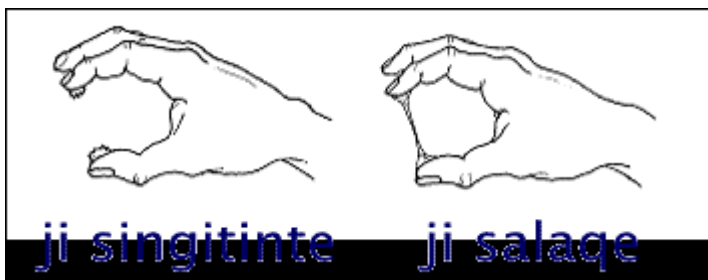
jaaranden joppa

nan yille a walla saado yittun ga jemene, watten ra wa saagene katti an ɗa, do xadi, a ra wa tallan xotono. Yittifuncun xa wuti moxon na ken moxo ya di. Doxotoron ga da haɗe be ko yittun wutiyaen ɗa, maxa dangi ken di. Maxa a haɗen xa kontondi. An ga na a haɗen kontondi, fo wa bakka yitten senben ɗa, ken di, an da an xaaɓisin sedi xafu kafini an yonki sahan ɗa.

## Nuxuntaaxu

Yaxaren nan gaba noxon kitana laadan joppeye bita tanmu do sikkandi katti a bita tanmu do tunmundin ya. Selli watte ga nta saarekan ɗa, ji salaɗe yogo wa bakka. An ga na ji salaɗe ke wari bakka du ya, ken biren ya ni noxo wuti waxatin ɗa.

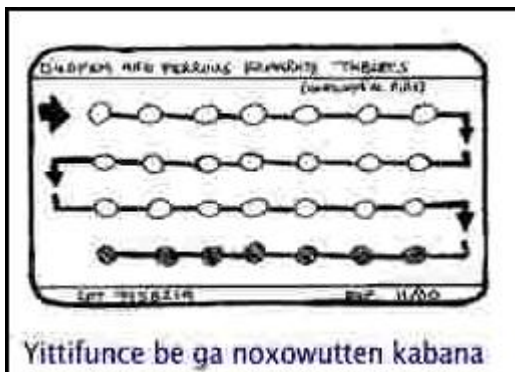
Yaxaren ga nta a mulla na noxo kita, a na ji salaɗe ke koroosi. Gelli ji ke ga na xura nan singiti, ken wa a koyini ti



noxon wuti biren dangi, a do yugon ra wa saqa na a ji a nta noxo kitana. Gelli ji ke xullen ga ni, a salaqen ga ni do a jinman ga ni xoyi yaalo, ken biren ya ni noxo wuti biren ɗa. An ga nta a mulla na noxo kita an na bito naxati ja ken waxati falle an do yugo nan maxa kafi. Ji xulle ke giyan ga na yille, salaxoye ga ntaxa a yi; noxon nta gaba wutini ken biren ɗa. Natalindu beenu ga kaara 11, xa da i faayi.

Yaxaren ga a mulla na a tu gelli i nuxunten ga ni, a na xason ya jaaten ragana na a wutu a laada lagaren ɗa. Gelli a ga da xasu sikki ja na a ji a ma laadan wari, a na daga doxotoron ne. Doxotoron ga na i kitten saxu a saarekan kanma, a wa a alihaalan tuunu. A ga na tu ti saareka ke joppe xoorono, ken wure ni ti renmen wa a noxon di. Gelli fo ga ma kafi saarekan xooroyen ɗa, a wa a jiini fo yogo da yaxaren kaba i laadan walla. Ken fo yogo ra wa jaana watte ma foron konto yi. Yaxaren ga na noxon kita, a nan gaba a konbonun ga dinkono. Yogonu wa ficcene, segerun wa yogonu xa ragana na a ji i nta ficcene. Yaxaren ga nta a mulla nan sappindi, walla xa senbe ga nta a yi na nuxuntaaxun mupi na a sababun ja watte yi, yittifuncu wa no, i ga yaxaren kabana na noxon wutu bire be a ga na ji yittu ku wuttu. A do i kiina nan xawa me faamunu saado a ga yittu ku wuttu. Xason di, koota su a ga na yittifuncu wutu, ken wa a kabana na noxon kita ken xaso noxon di.

Yaxaren ga na mungu ke yitte wutten ɗa hari koota baane, ken wa fiinun su ɗaxamini bawo a wa laadan walla ken sigira yi, ken falle, a ra wa noxon kitana. Xa a ga ma mungu yittifuncu ke wutten ɗa hari koota baane, a nta noxo kitana. A ga na yittifuncu ke wutten sigindi, a ra wa noxon kitana.



Yittifuncun xabiilanu filli ya na a di, i ga yaxaren kabana na noxon wutu, i ga i xilli ti “pilili”.

- Xabiila fana, (natalinde be ga kaara 12 yi) ken wa wutini xason muuman noxon ɗa koota su funci baane, ken ga genme koyu naxati ya. Hari na

yaxaren toxo laadan noxon ɗa, a wa a wuttu bawo yitte ke jaatanten ya ni na a gemundi koyu naxati ya.

- Xabiila fillandi, ken wutini koyu sikki ya noxon ɗa xason di. A ken nta wutini na yaxaren toxo laadan noxon ɗa.

Yittifuncun xabiilanu ku di, xabiila fana ke ya siren ni na a sababun ɗa a wuti moxon ɗa. Bawo a jaatanten ya ni na a gemundi xason ɗa, munguye nta jewu na yaxaren kita a wutunden ɗa. Ganta koyi sikkin yittifunce ke xallen ɗa, munguyen ra wa yaxaren kitana bawo a ga koyi baane be ɗaana a ga nta yittifuncun wuttu; fo ra wa saqa koyen kanma a maxa. Na an toxo yittifunce ke wutunden ɗa, an nan xawa du koroosini munguyen ɗa, bawo an ga na toxo mungunu i wutunden ɗa su, noxon nan jewu kitene.

Fo be ga yugon kabana na noxon taaxu yaxaren ɗa, ken ni ya a na manan ro du ya, i ga mana be xilli ti "préservatif" walla xa "condom" a do yaxaren ga na ɗi kafini. "Préservatif" ke wa kitene faramasinun di.



Ren gaben ga sere be maxa a ga ntaxa fo tana mulla, doxotoron ra wa yugon do yaxaren su ren kite killun siitini. Ken ɗa, an nan xawa a tuunu gelli an ga ntaxa nimisini do ren kiteye yi bawo ren kite killu ku siiti falle doxotoron maxa, an ra ntaxa renme kitana xadi. Doxotoronun ra wa axa xibaarini siri axa bangeyun kanma.

## **Manni na foron joqen kijana yaxaren ɗa?**

1. Saareye gaben wa foron joqen kijana yaxaren ɗa, ma a ga na a ɗi a ga yigandi siren yigana na xatin xa mini.

2. Yaxaren wuyun ga ma siino tanmi do sega baga, a ga na noxon wutu ken xa ra wa foron joqen kijana a yi. A renmen xa, a nta gaba a ga yonki saha kitana. An ga na yaxare yaxi a ga siino tanmi do naxato yi, a ga na noxo wutu ken siine yi, ken ra wa foron joqen kijana a yi saare biren na.
3. Yaxare be ga da renmen gaben saara, a wuyun ga na dangi tannaxate siine di, a ga na saare; a nan xoto a ga yonki saha kitana. Ken xa ra wa foron joqen kijana a yi, ma a ga na a ni a ga yigandi siren yigana na xatin xa mini.



## Foren kontoyen tuyini kan moxo?

A wa tuyini yaaxan wuredun faten di, do digina, do segeju. A ga na ni i ga xura siri, foren kontoyen ya ni. Walla xa an ga na soomon faten do diginan tinqisi, tinqisinden falle, an ga da foron killen wari ken sigira yi, a wure ni foren ma gabo. Fore gabe ga nta an di, tiirun wa an ragana; fanka nta an di, an fiinun su xa nan mula. Ken watte wa xilli ti: foronkonto. Foronkonton nan gaba yaxarun ya yi, xa a wa yugun kitana, a wa lemunun xa kitana. Foronkonton ga sere be yi, a wa a kaman walla doori yigeyen na (tuxa, gidi mulle, doore); ken xa nta fo sirono foren na.

### Foren Kontoyen Taagumansu



- Yaaxen wuredu faten ga xura.
- Digijan ga xura.



- Segeɗun ga xura.
- Tanpiyen do lanpuntaaxu.

## **Safaaru beenu ga fo kappa foren ɗa:**



I wa kitene faramasin ɗa. I toxon ni mexe (le fer) do asidi foliki (acide folique). Doxotoron ra wa axa faamundini ku safaaru wuti moxon ɗa.

Gelli faramasi ga nta axa deben di, axa ra wa butte buyinte ma butte soronten yigana, walla xa sonдонme ma faradinlenme, kun su xa ni safaare siru ya foren da.

Axa ga ma kun su kita, deru yogonu wa seren foren gabondini xoyi kiide, molle, faatatan do siire dere.

Yigefo tananu xo tiyen do tamaren do tigan do mollo, kun xa ni safaare



sire ya foren da. Xa butten do sondonmen do faradinlenmen ya n fasu diinanta ku kuttu su ya. Sere be ga dooren yigana, a nan xawa yigandin xabiila gabe yigana kafini safaaru beenu ga fo sirono foren ɗa. Sere ke nan xawa doori yigeyen walla. Ken sere ga na foren gaben kita, a yonkin wa sahana.



## Yaxarin nuxunten safaaru:

Yitten su feti yaxarin nuxunten yitte yi. A ga na yitten wutu, yitte ke wa kijene a saarekan xa yi. Yittu yogonu nta siri ti leminen ɗa saaxen noxon di. Saado a ga yitte wuttu a na doxotoron tirindi fina. Yittu beenu toxon ga ni "tétracyclines", i ga wattu yogonu jaarana xoyi: texuye, nuxudunwure, togotokke, tanji killun watte...; yaxarin nuxunte nta xawa kun yittu wuttu doxotoron ya ga ma a ɗaamari falle. Maxa yitte wutu an ga nta yitte be tu.

Maxa yitte xobo abada yitti yaalaanon maxa.

Foren Yittun do Niwakinin nan siri ti

nuxunten ɗa.

**XA an nan maxa yitte tana su wutu,**

doxotoron ga ma an ɗaamari!

Yitte be ga yaxarin nuxunten foren senondini, ken nan siri ti a renmen xa yi, bawo a wa fo kappa renmen do saaxen su foren ɗa. Yittu beenu ga fo

kappa foren ɗa, yaxarin nuxunten nan xawa kun ya wuttu. Niwakini, i ga tini "chloroquine" faransinxannen ɗa, a nan siri ti yaxarin nuxunten renmen ɗa gelli saaxen ga funcu sikki wuttu koye su noxon di. A wa renmen do saaxen su kisini samaaman tewoyen ɗa. Yaxarin nuxunten ga na wati, a renmen xa ra wa watini. Niwakinin wa fo sirono yaxarin nuxunten do i renmen ɗa gelli a ga na doxotoron ɗaamariyen batu.

# A tuyini kan moxo ti renme be ga saaxen noxon di, ti a sahinten ni?

1. Noxon ga na xasu karagi kita, renmen soxu moxon wa yillene, do a wa saagene du yonkono saaxen noxon di. Saaxen ga ma yonkoye tu du yi, a nan xawa dagana jewoye di doxotoron ne. Na a wutu xasu karagi ya, renmen nan xawa du yonkono saaxen noxon di ma a saare koota, selli toora ga nta renmen ɗa.
2. Doxotoron nan xawa nuxunten faayini xaso su di na a tu gelli a ga jemu di. Doxotoron ga na watte wari nuxunten ɗa, a nan xawa a tuyindini saado fin ga xotono. Doxotoron na faayindi kahitin kini a yi. A nan xawa na doxotoron digaamun batu.

O ga riini alihaalunu beenu ko, yaxare be ga na ɗi kun di; a nan xawa dagana bire su doxotoron banɗen ɗa. A ga na faarati doxotoron di, ken nta siri ti a yi.

## 1. Yaxare be noxon ga



- dangi xasu tunmi di foren ga finna bakka a yi, a nan xawa dagana doxotoron ne.
2. A ga na jin joxu na a ɗi a ma saare, ken xa nan xawa koroosini doxotoron ne.
  3. Yaxarin nuxunten sunpon wure ga na ɗi a mamana jala ga fe, a deɗe karaman ɗa doxotoron ne.

4. Bito dantanto yaxaren saare falle, a ga na tewoyi; a deje doxotoron ne.
5. Nuxunten yaaxudun (yeeso) ga na fanka, yinmankaran ga a yi, a kittun xa ga fanka, a nan xawa dagana doxotoron ne. A taanun ga na fanka na a ji a yaaxudun (yeeso) ma fanka ken feti toora yi. Yaxarin nuxunten taanun nan gaba fankana.
6. Yaxaren ga na saare, xoxonon ga ma ri, a deje doxotoron ne.
7. Yaxaren saare falle foren ga finna bakka a yi, a deje doxotoron ne.

## **Doxotoron ga nuxunto beenu noxon booxono na i saarandi.**

Doxotoronun ra wa yaxaren noxon booxono na a saarandi. Saareyen ga na xoto yaxaru beenu maxa, ma i ga ma demu na renme kita, ken nan gaba kun ya kitana. I ga ma daga doxotoron ne su, i do i renmen su ra wa kalla. Ken booxonde toxon ni tubaabun xannen di ti: "césarienne". Booxonde ke ga na ji jaana, doxotoron wa xenqon yittun roono yaxaren ja na a xenqendi. Yaxaren ga na xenqe, doxotoron na i gollen dabari. A ga na renmen bagandi saaxen noxo, a na yille saarekan do noxon su lippi.

Booxonden ga na ja saado renme ke ga kalla, toora su nta riini renme ke kita. Jalan ga na dalla ta di su, doxotoron wa a jiini renmen ga kara, xa fo nta saaxen kitana.

O nta xawa kanna nuxuntaaxu yi:

1. Noxon ga na kije waxati yogo yi, gijinmen bonteyen feti baasi ya.
2. Xoodon watten xa feti baasi ya.
3. Noxon kaawayen feti duran baasi ya xa a ra wa yaxaren tanpindini. Sengeten do fanson nan siri ti noxo kaawayen ja.
4. Taanun fankayen feti baasi ya. Nuxunte nta xawa dallana sikki, a nan xawa saqa ya. A nta xawa sappe tana yigana maxafon sappen falle.

# Nuxunten saare biren tuyini kan moxo?

## Saare Waxatin Xensenden Moxo

An na xasu sikki yiriga gelli laada lagaren koota fanan ɗa yillene falle. An na saage bito ɗeri kappa a yi ken moxo.

### Misaale:

An laada lagaren koota fanan ga ni annabinyaqe kabu. An ga na xaso sikki bagu ken ɗa, a wa ɗaana baanan kabu. An ga na bito ɗeri kafu a yi, an nan xawa saarene katti baanan tanmun do tunmu.

Na a joppa laada lagaren koota fanan ɗa, kamo filli do tansege (280) bito ga na tinme, nuxunten nan xawa saarene. Ken wa genme 40 koye yi, ken wa genme xasu kabi (9) do bito tanmi (10) ya. Xa yaxaru yogonu wa saarene 280 bito kaane, yogonu xa wa dangini 280 bito di.

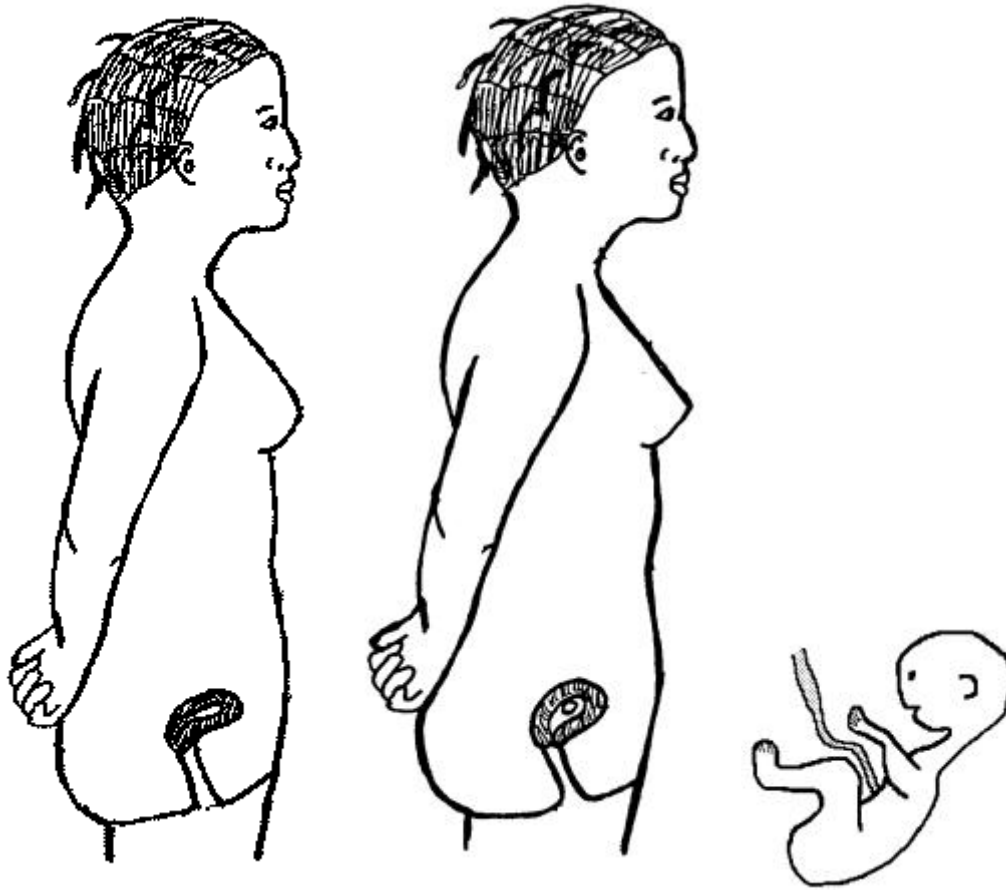
Ke natalinde wa yaxaren noxon tage moxo koyini. Noqu binne, ken ni sumalle ya yi renmen ga saqa a noxon di. O ra wa tiini ken ni “saarekan” ya walla xa “renga”. Xutunxuta yogo wa saareka ke kaaron filli baananbe su ya i ga xilli ti “ovaire” (yellinkaanu). Noqu gille mise be ga saarekan wuredun ɗa, ken ni yaxaren saarekillen ya (yaxaraaxu). Yelle be ga bakka yellinkan di, ken yelle do yugon menin ga ma gemu, ken yelle ya n bonno, ken falle, yaxaren na ri laadan wari.



Xa yelle ke do yugon menin ga na gemu nan kafi me yi, ken ya n jaana noxon ja, sonkan xa na ja saarekan noxon di.



Ke natalinde wa renmen soxu moxon koyini saarenkan noxon di. A wa a koyini ti noxon wa xaso baane yi. A xooroyen wa xoyi yilli funcen moxo. Hadamarenme giya su nta a yi.



Ke natalinde wa a koyini ti noxon wa xasu filli ya.

Ke natalinde, a wa xasu filli renme koyini o yi. Yinkollan do taanun do kittun wa a yi; kafini sondonmen do foren ɓa. A roxen ni xa a wa natalinde ke bakka xooroye di



Ke natalinde wa xasu sikki noxo koyini o yi. Leminen joppe xoorono. Ken biren ɗa, doxotoron ra wa a tuunu gelli noxo ga ni ma noxo ga fe.



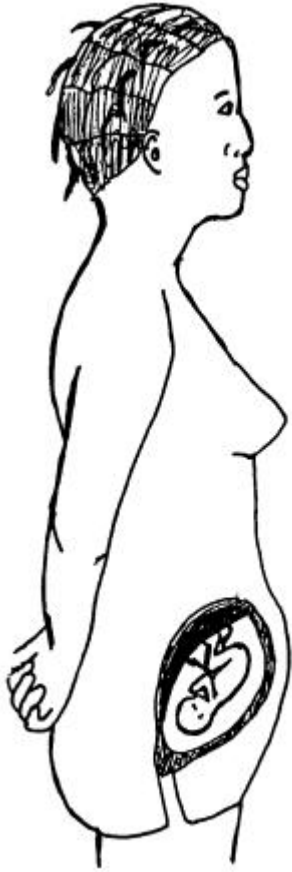


Ke natalinde wa a koyini ti noxon wa xasu naxati ya.

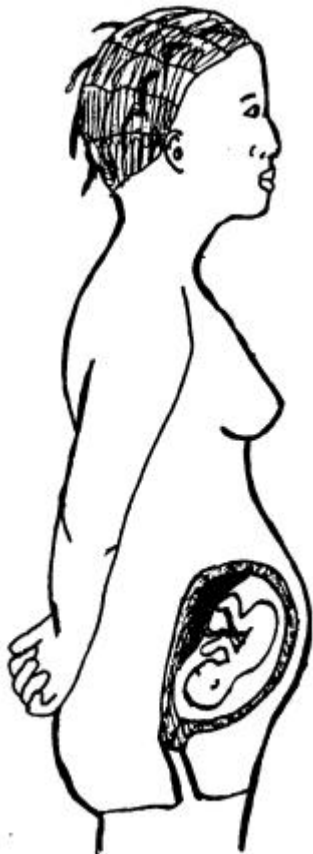


naxati renme xooroyen koyini o yi.

Ke natalinde wa xasu



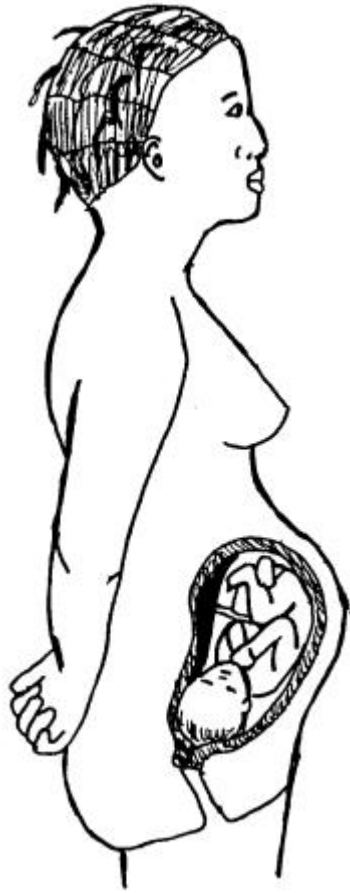
Ke natalinde wa xasu karagi noxo koyini. Saaxen wa a tu keeta ti fo wa yonkene i noxon di.



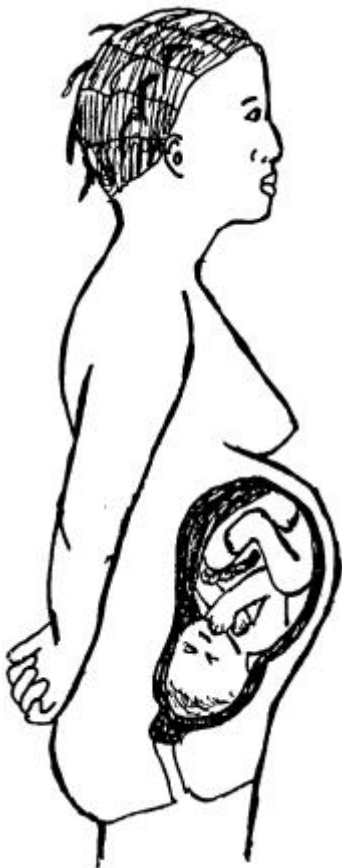
Ke natalinde wa a koyini ti noxon wa xasu tunmi ya.



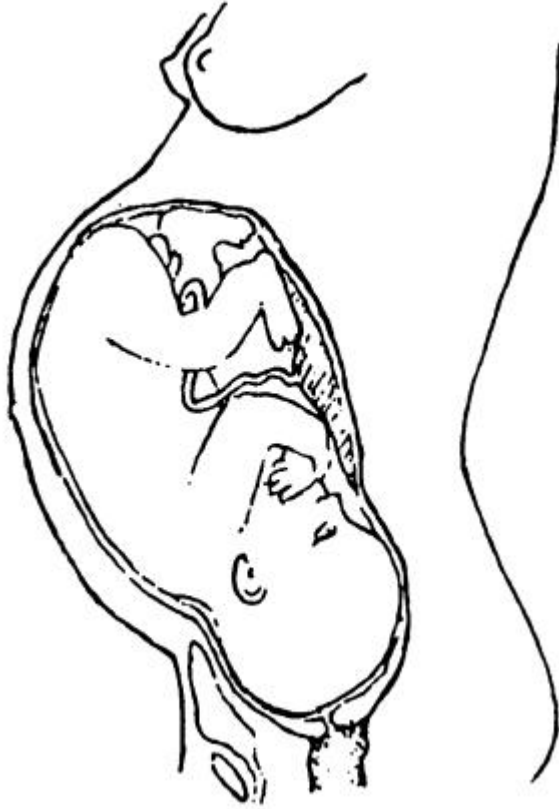
Ke natalinde wa a koyini ti noxon wa xasu jjeri ya.



Ke natalinde wa a koyini ti noxon wa xasu segi ya.



Ke natalinde wa a koyini ti noxon wa xasu kabi ya.



renmen kije saareye yi.

Ke natalinde wa a koyini ti

## Watte be toxon ga ni SIDA:



Watte bure bange saasa a toxon ga ni SIDA. Doxotoronun ma safaare kita watte ke yi. A ma sere su raga a kaman ga yille

sahana. Watte ke da doxotoronun lasama. Harisa tuwaanon do a safaaren muurunden wa me yi. Watte ke ra wa siino peri ma tanmu kudene an faten di. Ken falle watte

ke na ri bange, watuntan na kara. A watti funcen ga na foren bonondi, an do sahan fate. A kaman na ja watte su jaatigi ya ken di. Watte ke wa jaana soro yogonu da texuye yi, a wa jaana yogonu xa da nuxudunwure ma furunfuncun (puje) na bogu yogonu raqen di. SIDA na seren karini fonne fonne ya. SIDA ni watte ya yi a ga bangene sigira baanen ja, a ga na bange xa, a tan jwen ya ni.

Maali noxon di yere, SIDA wari debe gabe yi. A nan gaba sangaanon ya yi siri. SIDA wa jetini (janbene) moxonu sikki di.

**Moxo fana:**

Yugon ra wa watte ke jetini (janbene) yaxaren ɗa ti saqalenmaaxun ɗa. SIDA watti funcen ra wa suufunun su bonondini na a ɗi watten ma bange fina. A ro falle faten di, a ra wa siino segi ma siino tanmi ɗaana kudene. A ra wa watte ke jetini (janbene) sere sahanten ɗa. Yugu yaxinten do yaxarin tana ga na soxu a watti funcen ga yaxare be yi, ken yugo wa watte ke kitana ken yaxare yi, a xa na ri watti funcen kɗa a yinme yaqen ɗa kan noxon di.

**Moxo fillandi:**

Watte ke ga na ɗi yaxarin nuxunten ɗa, a renmen do watte ke wa saarene. Ken renme wuyun gille fe bawo a wa kalla fane.

**Moxo sikkandi:**

Watte ke ra wa kitene ti foren xa yi. Pingundi bunne be ga na SIDA gumen pingu, nan yille sere sahanten pingunu ti ken bunne baananne yi, sere sahante ke xa wa watte ke kitana, laamun do soxondi mesellen xa na ken moxo ya di. Watunte ke foren ga na wuti na a ro sere sahanten faten di, a xa wa watte ke kitana. Sere su ra nta a tuunu ti watte ke wa an ɗa doxotoron ga ma an foren segesege ya falle. Gollinyanke kontoyen saabu da, doxotoro gabe ra nta SIDA watti funce ke walla foren di. Kaagume su nan xawa du tangana ke watte yi. Watti funce ke ra wa ɗiini sere sahanten foren di a do a ga terene. Ken saabu da, beesu nan xawa du tangana ke watte yi.